

QGIS Norge brukersamling

26-10-2023

Bruk av QGIS til utarbeidelse av ny KPA

Alf Roksvåg, daglig leder Innherred
kommunesamarbeid, Geodata og oppmåling

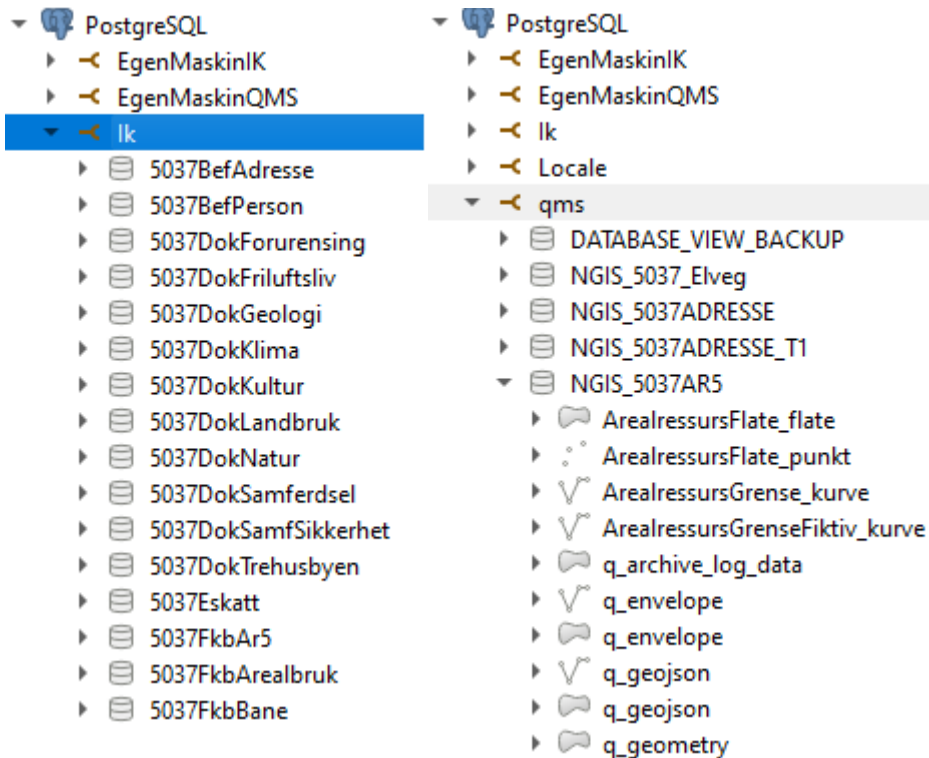


Kort om kommunesamarbeidet

- Levanger: 20.493 innbyggere, Verdal: 15.157, Totalt 35.650 (+ 264 siste halvår)
- Rapporterer til et styre som består av kommunedirektørene
- 278 oppmålingssaker i 2021
- 1.568 meglerhenvendelser i 2021
- Matrikkelføring for byggesak
- Fotografering med drone – Tillatelse fra Luftfartstilsynet i spesifikk kategori
- Støtter andre enheter med analyser, temakart, plan, AR5
- Drifter geodataløsningene, vi har f.eks. 10 servere med ulike løsninger
- 5,8 årsverk
- Automatisering
- Nettobudsjett på ca 1,3 mill.

Utarbeidelse av plankart

Litt om vår QGIS-løsning



- To PostGIS databaser
 - Temadata
 - Forvaltningsdata (QMS – SFKB/Plan)
- QMS oppdateres kontinuerlig. Temadatabasen oppdateres nattlig med data som lastes ned fra Geonorge.no (Massiv nedlastning og FME)

Utarbeidelse av plankart Standarder m.m.

Kommunal- og distriktsdepartementet

Veileder

Kommuneplanens arealdel

Standarder under SOSI-par

SOSI står for Samordnet Opplegg for Stedfestet Informasjon.

SOSI del 1 - Generell del

Basisstandarder for modellering, formatering, metadata.

SOSI del 1 - Generell del i register.geonorge.no

SOSI del 2 - Generell objektkatalog

Hentikten med en generell objektkatalog er å spesifisere

1. Bebyggelse og anlegg (1000)

Bebyggelse og anlegg	1001		FFCC00	255-204-0	0-20-100-0	
Boligbebyggelse	1110		FFFF99	255-255-153	0-0-40-0	
Fritidsbebyggelse	1120		FFCC66	255-204-102	0-20-60-0	
Sentrumsformål	1130		CC9900	204-153-0	0-20-80-20	
Kjøpesenter	1140		CC99CC	204-153-204	0-20-0-20	
Forretnings	1150		CCCCFF	204-204-255	20-20-0-0	
Offentlig eller privat tjenesteyting	1160		FF9999	255-153-153	0-40-40-0	
Fritids- og turialformål	1170		9999CC	153-153-204	20-20-0-20	

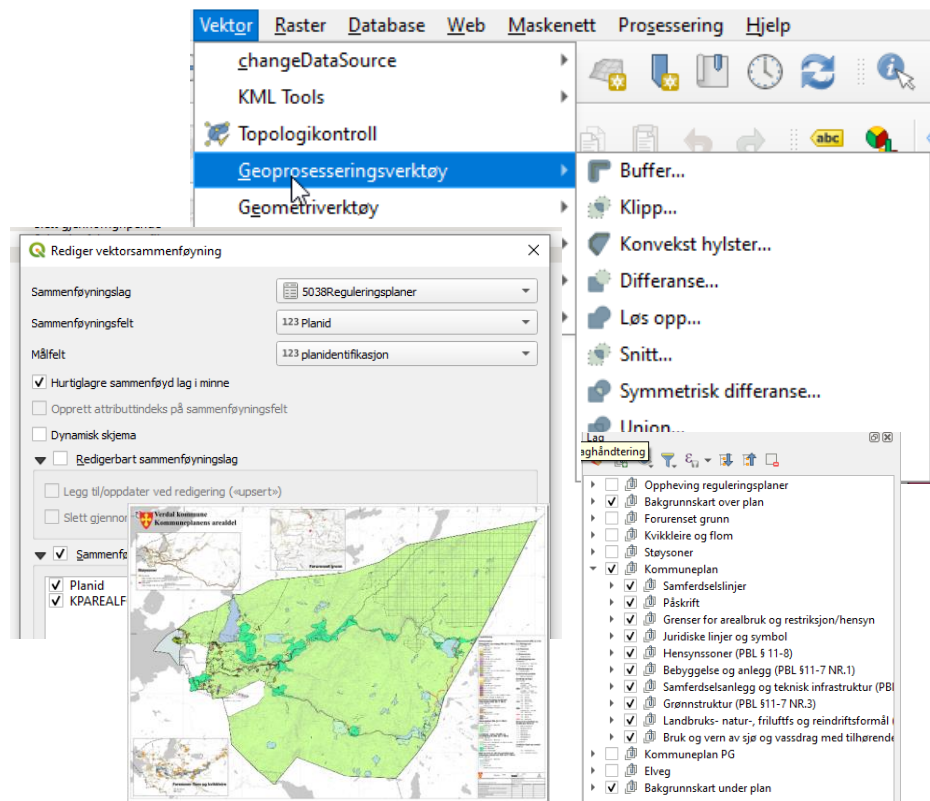
- SOSI-standarder
- Produkspesifikasjoner
- Veiledere
- Forvaltningsløsninger

→ Ikke mulig å bruke QGIS i alle trinnene i dag.
For vår del:
Samspill med GISLine



Utarbeidelse av plankart

Hva har vi brukt QGIS til?

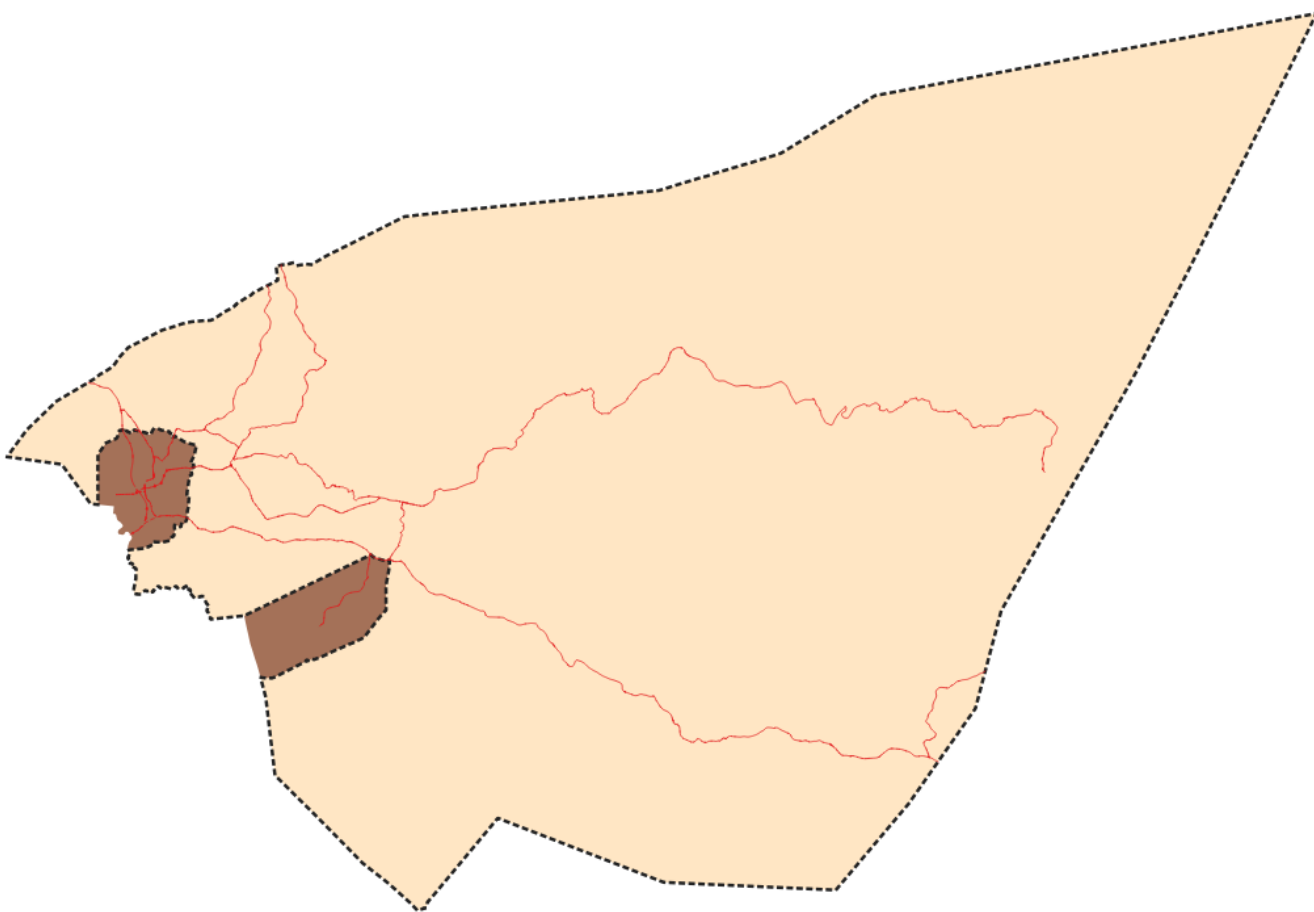


- Klipping m.m.
- Koble sammen ulike datakilder
- Omkoding
- Layout

→ Flyttet data mellom GISline og QGIS

Utarbeidelse av plankart

Eksempel: Planområde



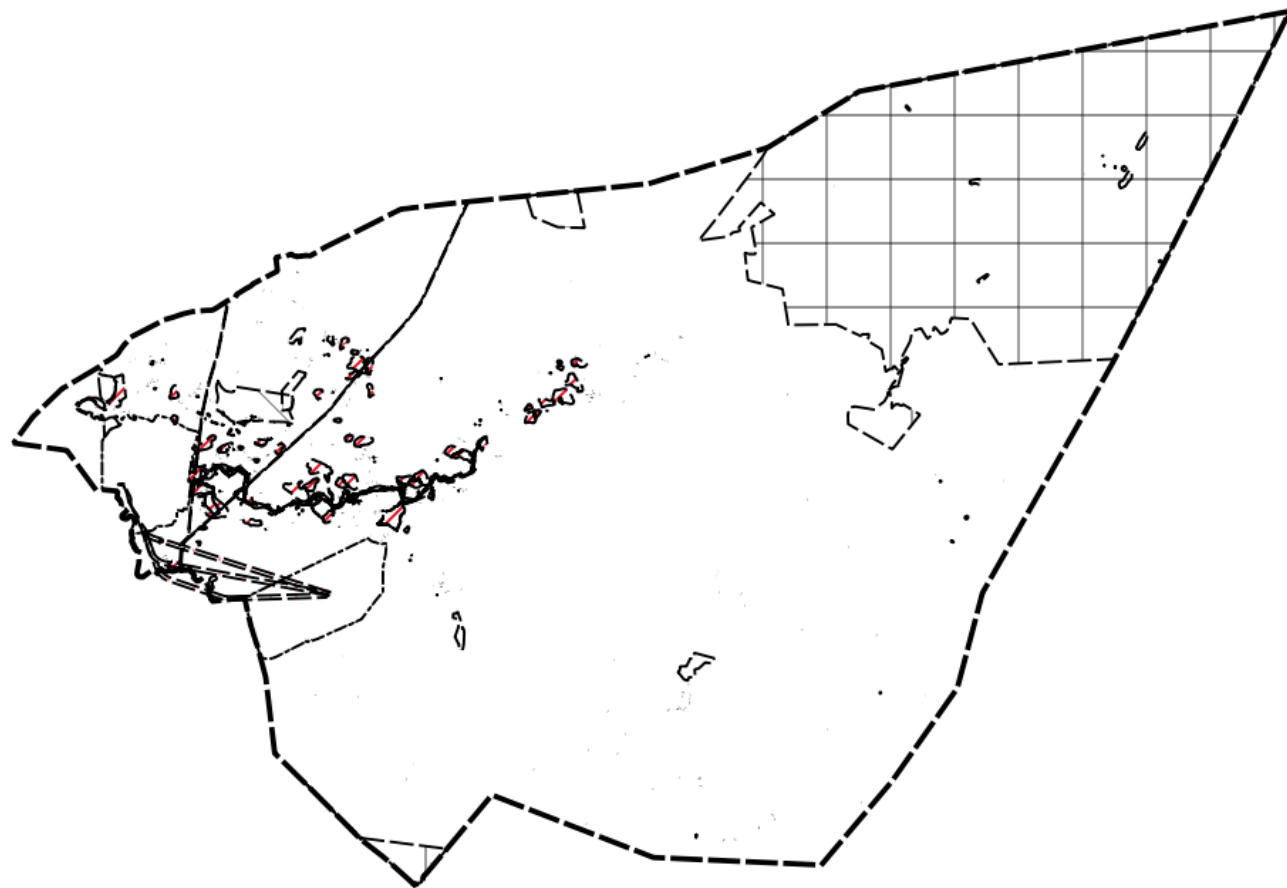
- Planområde (KpOmråde)
 - Kommunepolygon
 - Delplaner

→ De fleste datasettene må klippes mot KpOmråde



Utarbeidelse av plankart

Eksempel: Hensynssoner



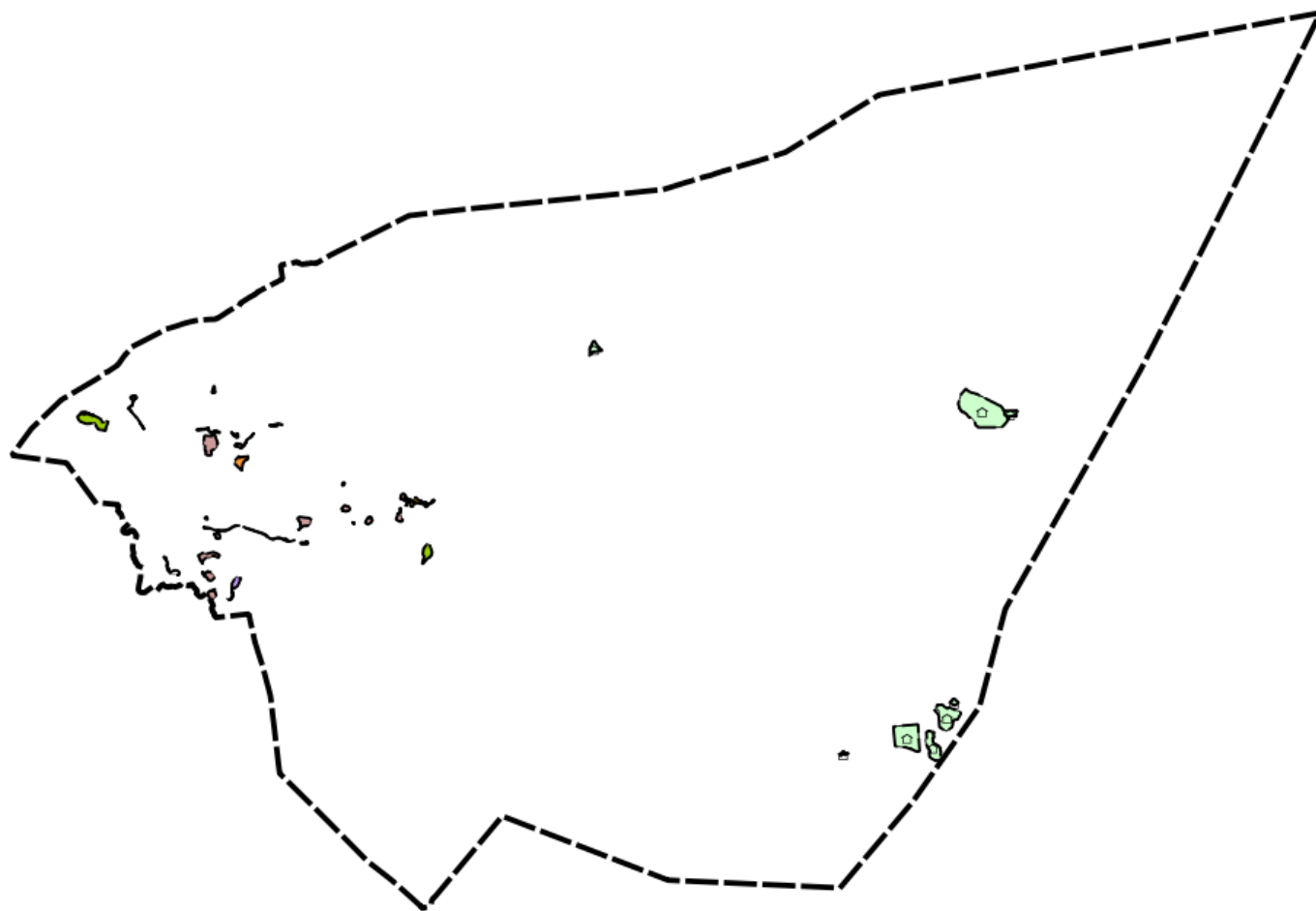
De fleste hensynssone er laget med utgangspunkt i DOK-data:

- Flom
- Ras
- Kulturminner
- Naturvern

Omkodet ved eksport til GISLine

Utarbeidelse av plankart

Eksempel: Detaljeringsoner



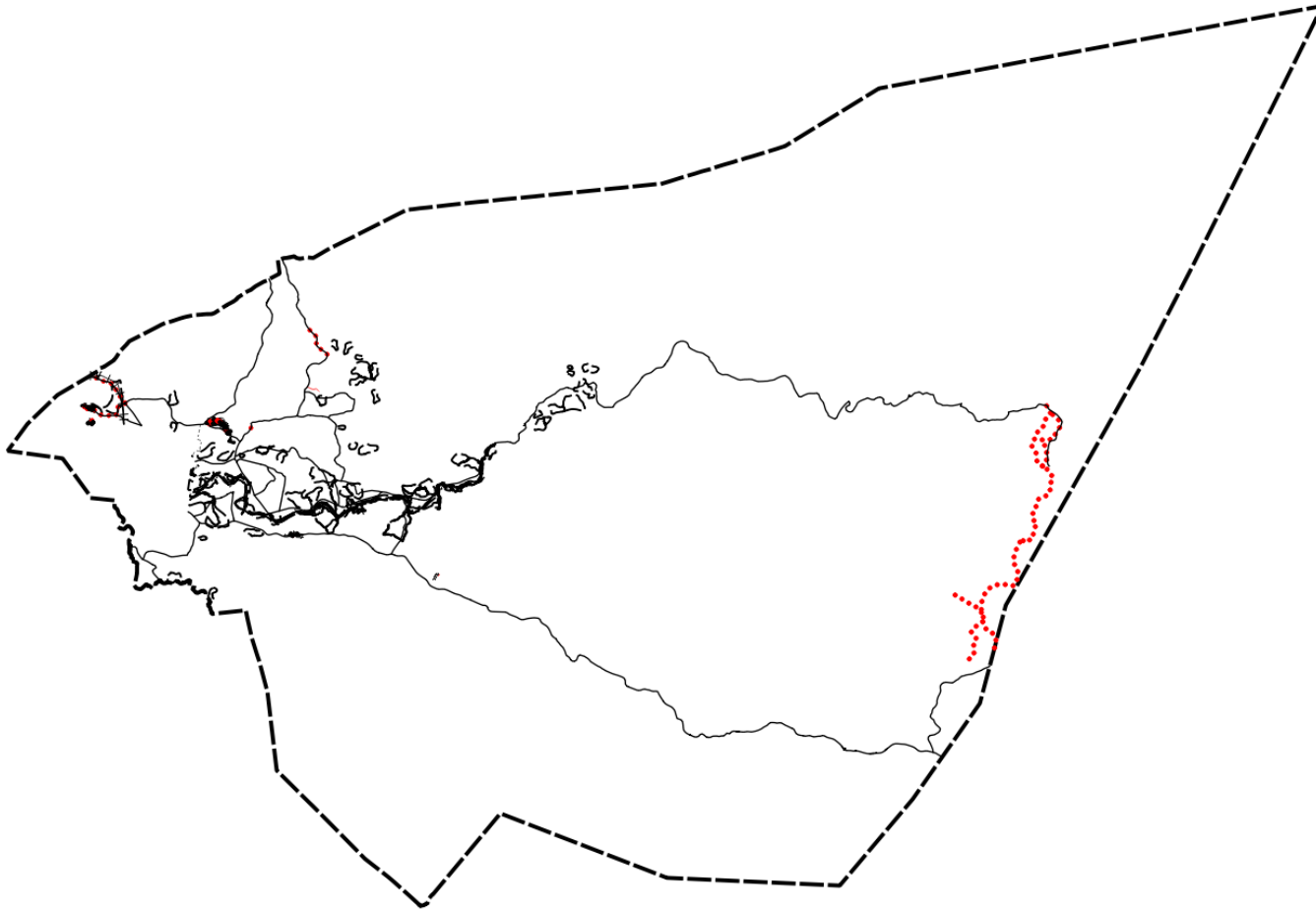
Laget ved å koble regneark med planer som fortsatt skal gjelde og RpOmråde
Omkodet ved eksport til GISLine

Planid	Ikraft	Status	KPAREALFORMÅL
1983002	19830120	Oppheves	
1987005	19870708	Oppheves	
1991002	19911023	Oppheves	
1993003	19940427	Oppheves	
2011001	20121126	Beholdes	5220
1984001	19840216	Oppheves	
1986001	19860430	Oppheves	
1995005	19950531	Oppheves	
1996001	19960124	Oppheves	
2005001	20180320	Beholdes	1400
2017004	20190325	Beholdes	5220
1983006	19850805	Oppheves	
1989005	19900919	Oppheves	
1991003	19921028	Oppheves	
1997001	19970317	Oppheves	
1997016	19980629	Oppheves	
2006011	20061030	Beholdes	5220



Utarbeidelse av plankart

Eksempel: Samferdsellinjer

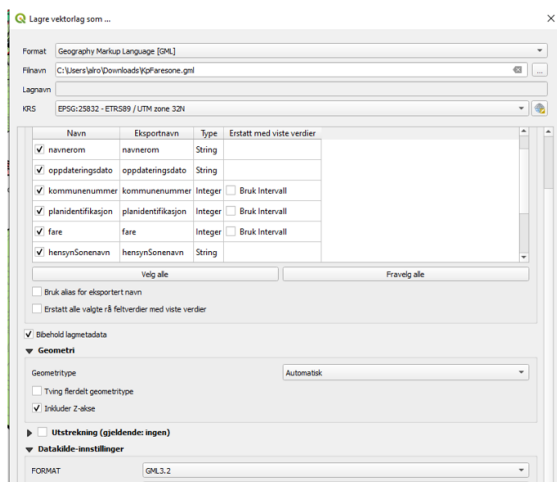
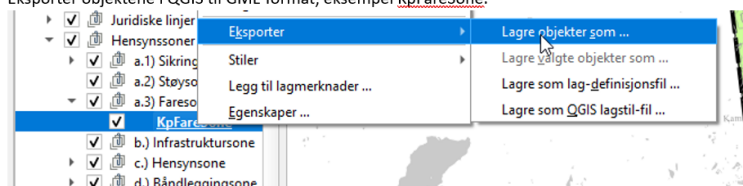


Utgangspunkt i Elveg. Flere
veglinjer i tettbygde områder

Utarbeidelse av plankart Import/eksport GISLine

Konvertere objekter fra QGIS til GISLine

1. Eksporter objektene i QGIS til GML-format, eksempel [KpFareSone](#).

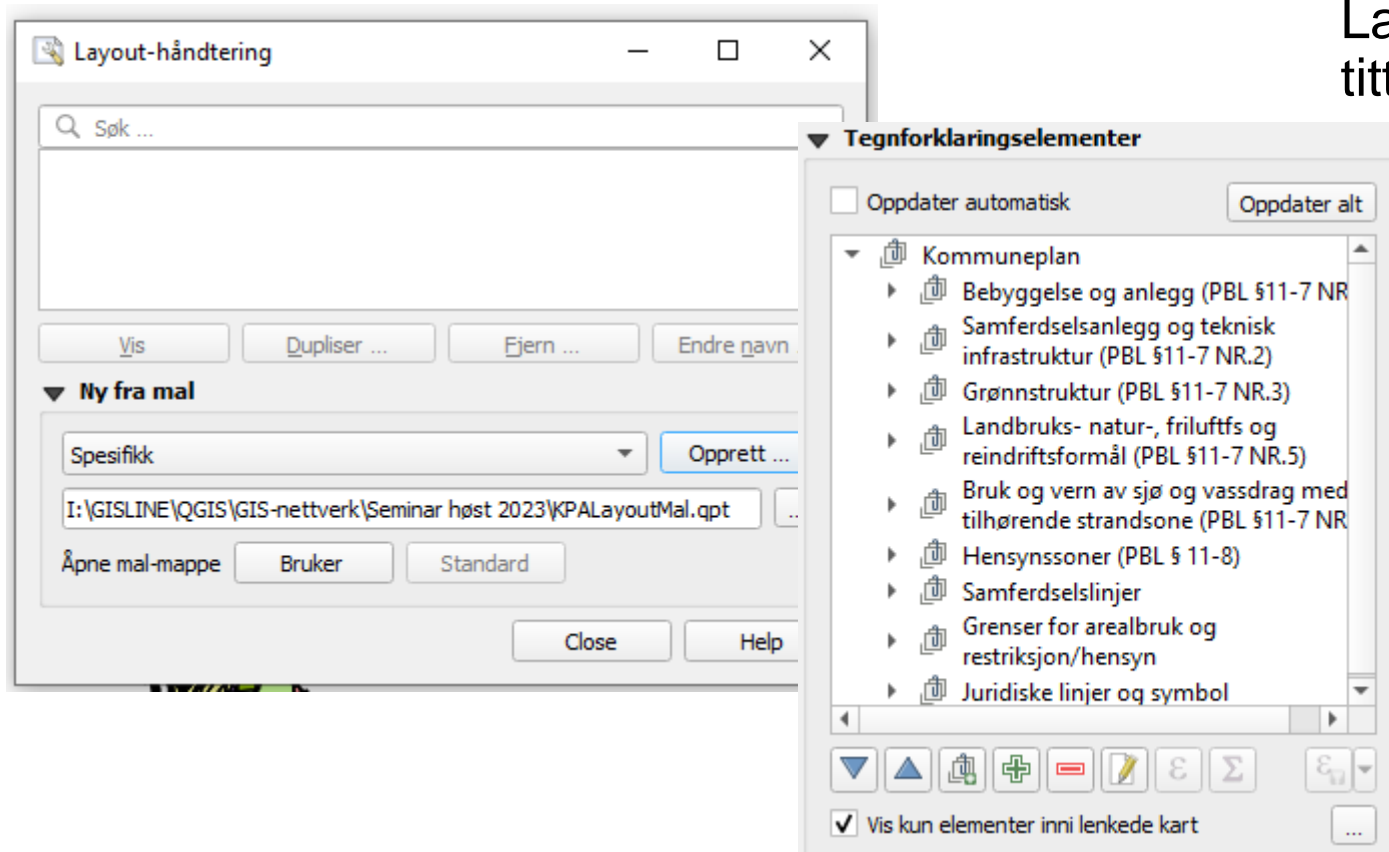


Import: Vi brukte FME. Laget beskrive av hvordan dette kan gjøres uten bruk av FME (for GIS-nettverk Trøndelag).

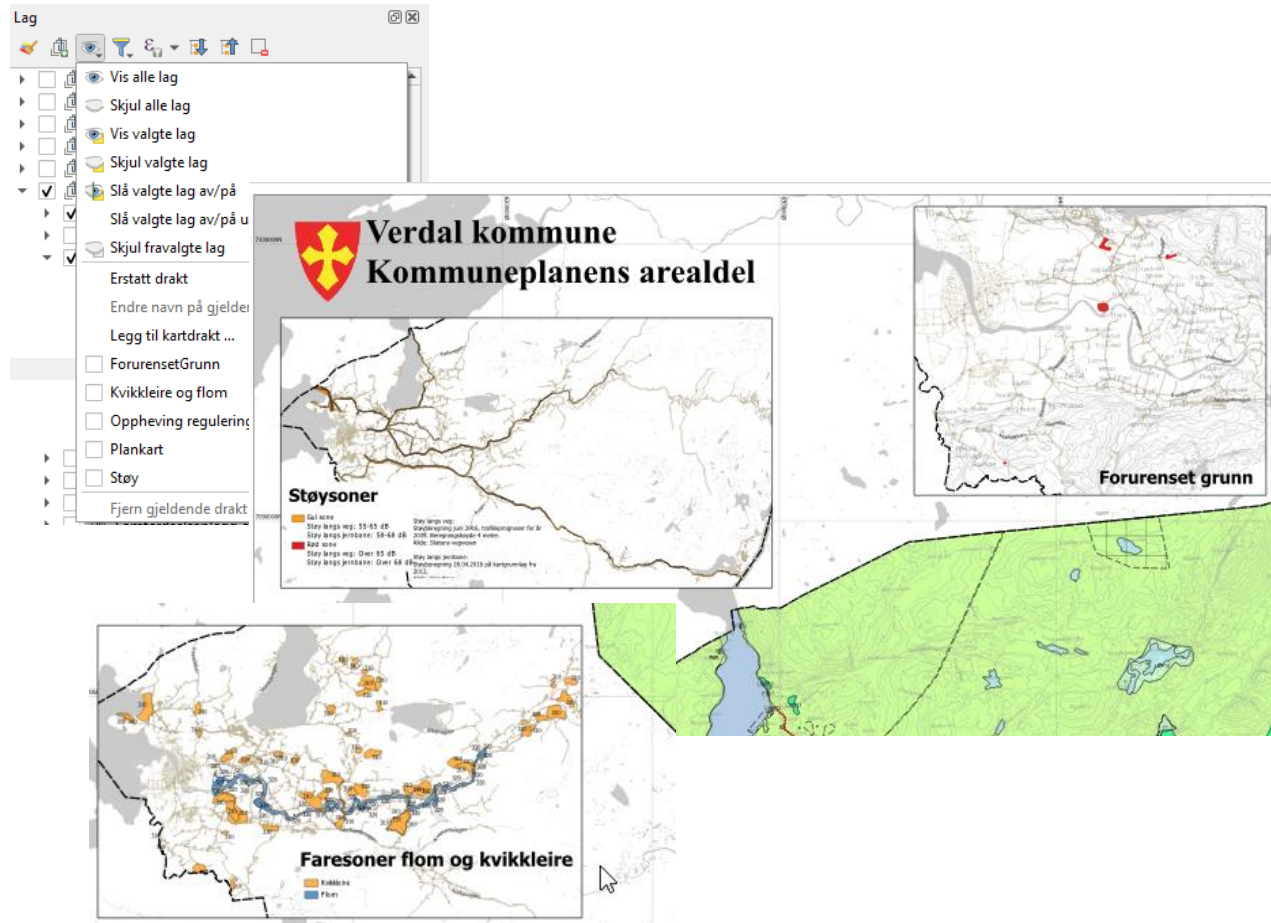
Eksport: PostGIS og GML.

Utarbeidelse av plankart Layoutmal

Laget layoutmal for QGIS med alle tittelfelt for kommuneplan.



Utarbeidelse av plankart Temakart



Laget temakart for:

- Forurenset grunn
- Kvikkleire og flom
- Støy

Brukt funksjonen «Kartdrakt» i QGIS. Lagt inn i samme pdf-fil som plankartet.

