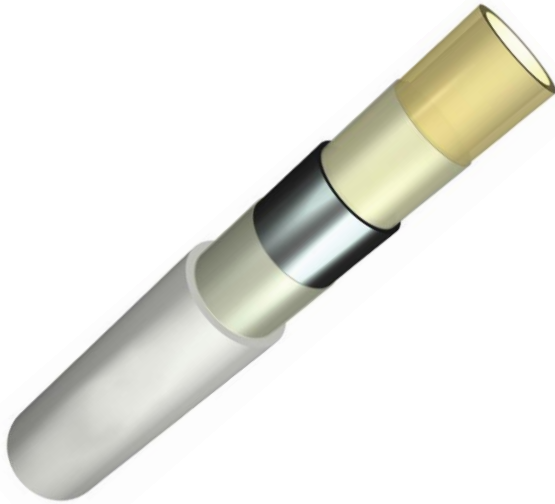


SKINPress systeem



Beschrijving

Het COMAP SKINPress systeem is toepasbaar in alle verwarmings en sanitaire installaties.

Het assortiment bevat meerkleurige buizen **MultiSKIN**, **SKINPress** en **SKINPress Light** (PPSU) fittingen, deze worden zowel voor nieuwbouw als voor renovatie gebruikt en mogen voor inbouw als voor opbouw dienen.

Uitvoering

Functies	<ul style="list-style-type: none"> • Aansluiting voor Multiskin buizen • Aansluiting voor PEX buizen
Type verbinding	<ul style="list-style-type: none"> • Persverbinding • Radiaal
Perscontrole	<ul style="list-style-type: none"> • Visucontrol ring (open/dicht) • O-ring lekkage wanneer niet geperst
Type materiaal	<ul style="list-style-type: none"> • Messing fitting • PPSU fitting

Voordelen

Door het gebruik van een kunststof binnenlaag (buis) :

- Geen corrosie
- Geen aankalking

Weinig drukverliezen t.o.v. metalen leidingen.

Licht, soepel, flexibel.

Snelle verwerking.

Propere en esthetische installatie.

Professionele tools (persmachine, kalibreer tool).





Concept

■ **Directe visualisatie van de buispositie :**

Door uitsparingen in de RVS pershuls ziet u direct of de buis voldoende diep in de koppeling gestoken is.

■ **Huis in vertind messing :**

Extra bescherming tegen corrosie, afgestemd op de huidige normen voor drinkwater.

■ **Nieuwe RVS pershuls :**

Stevig aan het huis bevestigd, maar eenvoudig te vervangen. Biedt een goede bescherming van de buis, heeft een uitstekende vormvastheid en is goed bestand tegen corrosie.

■ **Vernieuwde esthetiek :**

Herkenbare vormgeving en uniforme metaalkleur.

■ **Extra bescherming van de o-ring :**

Een nieuw profiel voorkomt het beschadigen en uitstoten van de o-ring.

■ **Ongewijzigd persgereedschap :**

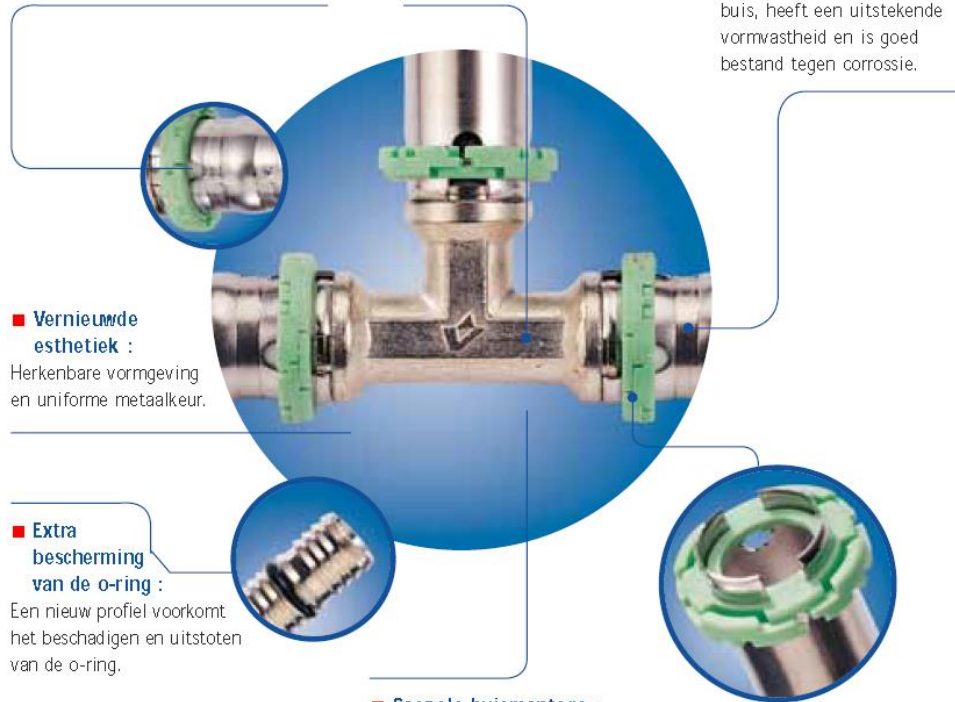
De koppelingen kunnen probleemloos met hetzelfde gereedschap geperst worden (m.u.v. ø32).

■ **Soepele buismontage :**

Door de nieuwe positionering van de o-ring schuift de buis zeer soepel in de koppeling.

■ **Dielektrische bescherming :**

De kunststofring Visu-Control™ voorkomt direct contact tussen de koppeling en de aluminium kern van de buis.



Toepassing

Voor verwarming en sanitair voor opbouw en inbouw, bij volgende condities:

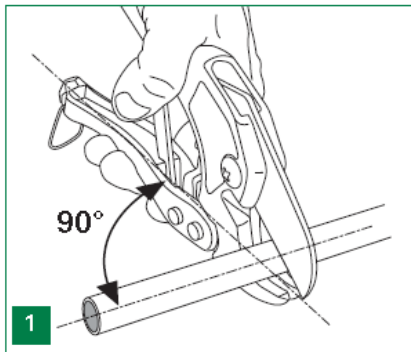
Maximum werkdruk: 10 bar
Maximum werktemperatuur: 95 °C (consulteer eveneens de werktemperatuur van de buizen)
Medium: water

Afmetingen

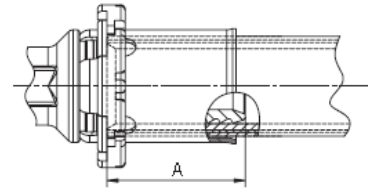
Diameter	14	16	18	20	26	32	40-50-63
SKINPress Messing	●	●	●	●	●	●	●
SKINPress PPSU		●		●	●	●	



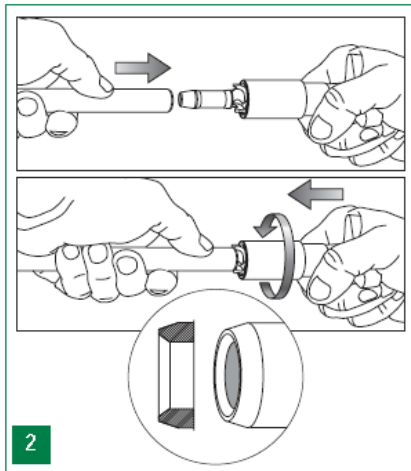
Montage



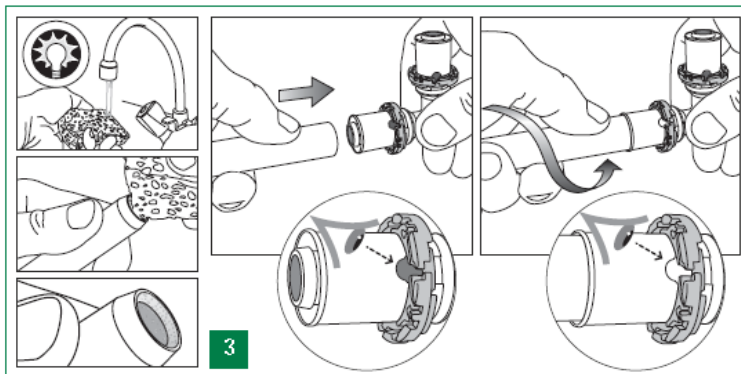
Afm.	A (mm)
14x2	22.15
16x2	22.15
18x2	22.15
20x2	22.15
26x3	23.15
32x3	23.15
40x3.5	23.15
50x4	40.00
63x4.5	40.00



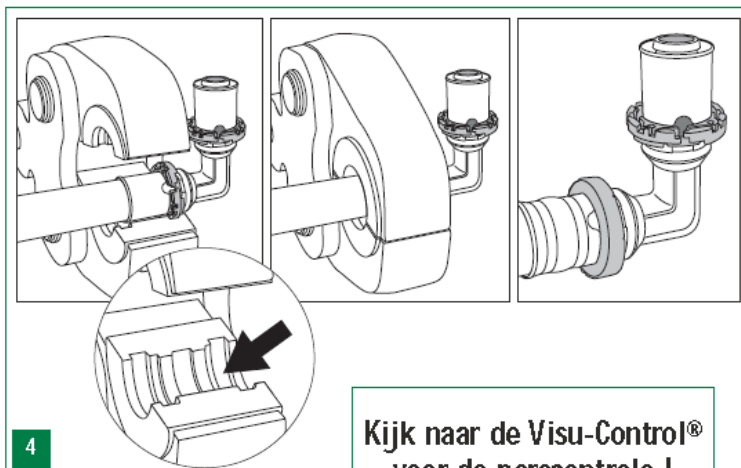
Snijd de buis met het juiste snijgereedschap haaks op lengte. Dit voorkomt onregelmatigheden. Vergeet de buislengte niet af te stemmen op de insteekdiepte van de perskoppeling ("A"- waarde).



Kalibreer de buis met behulp van het Comap kaliber (zoals afgebeeld). Verwijder onregelmatigheden van de koppeling en de buis. Voer een visuele controle uit van de buis (schuine kant). Dit verzekert een volledig cilindrische buis.



Bevochtig de binnenzijde van de buis eventueel met water om de buis makkelijker in de koppeling te schuiven. Duw de buis in de koppeling tot deze in de uitsparingen van de pershuls zichtbaar is.



Kijk naar de Visu-Control® voor de perscontrole !

Selecteer de juiste maat persbek van Comap met TH profiel en controleer deze op beschadigingen. Verwijder eventueel vuil, open de persbek en plaats deze over de fitting. Gebruik de Visu-Control ring om een goede positionering te verzekeren. Schakel de machine in totdat de bek volledig gesloten is en de cyclus beëindigd.



Drukverliezen persfittingen
Tabel van equivalente Kv waarden

$\Delta P = 1000 \cdot (Q/Kv)^2$

(ΔP : mbar, Q: m³/u, Kv: m³/u)

				ø14	ø16	ø18	ø20	ø26	ø32	
7090V			15°C	0.822	1.676	2.666	3.715	6.184	12.849	
			65°C	0.814	1.660	2.641	3.680	6.127	12.730	
7130V			15°C	1.180	2.397	4.554	6.008	10.728	23.458	
			65°C	1.169	2.375	4.512	5.952	10.628	23.241	
			15°C	0.816	1.631	2.689	3.726	6.074	12.413	
			65°C	0.809	1.616	2.664	3.691	6.018	12.298	
			15°C	0.700	1.450	2.700	3.641	6.065	11.177	
			65°C	0.694	1.437	2.675	3.607	6.009	11.074	
7270V			15°C	1.331	2.632	4.630	6.502	14.459	30.406	
			65°C	1.319	2.607	4.588	6.441	14.325	30.124	
7471GV			15°C		2.019	2.909	3.566	5.830		
			65°C		2.001	2.882	3.533	5.776		
7471DGV			15°C		1.169	1.591	2.501			
			65°C		1.158	1.576	2.478			
7041V			15°C					8.746	19.230	
			65°C					8.665	19.052	
				ø16-14	ø20-14	ø18-16	ø20-16	ø26-16	ø20-18	
7240V			15°C	1.315	1.228	2.554	2.425	2.707	4.446	
			65°C	1.303	1.216	2.531	2.402	2.682	4.405	
				ø26-18	ø26-20	ø32-16	ø32-20	ø32-26		
			15°C	4.251	5.789	2.811	5.708	14.111		
	65°C	4.212	5.736	2.785	5.655	13.980				
				ø16	ø20-16-16	ø20-16-20	ø20			
7495V			15°C	1.496	1.836	1.792	2.145			
			65°C	1.482	1.819	1.775	2.125			
			15°C	1.169	1.900	1.664	2.571			
			65°C	1.158	1.883	1.649	2.547			
				ø16-20-16	ø20-16-16	ø20-16-20	ø20-20-16	ø18-16-18	ø26-16-26	
7130RV			15°C	2.189	2.384	5.874	2.384	3.132	10.728	
			65°C	2.169	2.361	5.819	2.361	3.103	10.628	
			15°C	1.830	1.932	1.914	3.661	1.867	2.011	
			65°C	1.813	1.914	1.896	3.628	1.850	1.993	
			15°C	1.900	1.935	1.935	1.935	1.900	2.283	
			65°C	1.883	1.917	1.917	1.917	1.883	2.262	
						ø26-20-26	ø32-20-32			
			15°C	10.728	23.599					
			65°C	10.628	23.380					
			15°C	4.256	6.253					
			65°C	4.217	6.195					
			15°C	4.557	5.285					
65°C	4.514		5.236							

Ref: 00221_2014-08_DUTB_BXSUB