



Coagulantes para Pintura

Paint Coagulants



COAGULANTS

PAINT

CROMOGENIALINITS

YOUR SPECIALIST FOR SPECIALTIES



**DIVISIÓN
SIDASA**



COAGULANTES PARA PINTURA

Coagulantes para Pintura Paint Coagulants



SIDASAS ENGINEERING. Diseña, construye y monta instalaciones de pintura llave en mano así como cualquier instalación industrial que necesite.

SIDASAS ENGINEERING. Designs, manufactures, and assembles turnkey paint cabin plants as well as any kind of industrial installation that you might need.

CROMOGENIA UNITS S.A., Fabrica productos para la coagulación de pinturas base solvente o base agua, desnaturalizando la pintura tanto en cabinas, cortinas o fosos bien sea por flotación o por sedimentación extrayendo los lodos mediante flotseds, dragas o centrifugas.

CROMOGENIA UNITS S.A., Manufactures chemical products which are used in all kind of aquiferous paint shop to ensure trouble-free production running. With our wide range of coagulants all aqueous and solvent based paints can be optimally coagulated. Depending on connected paint sludge discharging system like flotsed, decanter (centrifuge) or surface bottom scraper we prepare the best solution for your paint shop.

CROMOGENIA UNITS S.A., Cuenta con una extensa gama de productos auxiliares como antiespumantes, bactericidas y adyuvantes de coagulación para un correcto mantenimiento del agua además de productos para el entorno de las cabinas como son grasas protectoras, lacas pelables, barnices atrapa-polvo y limpiadores de robots.

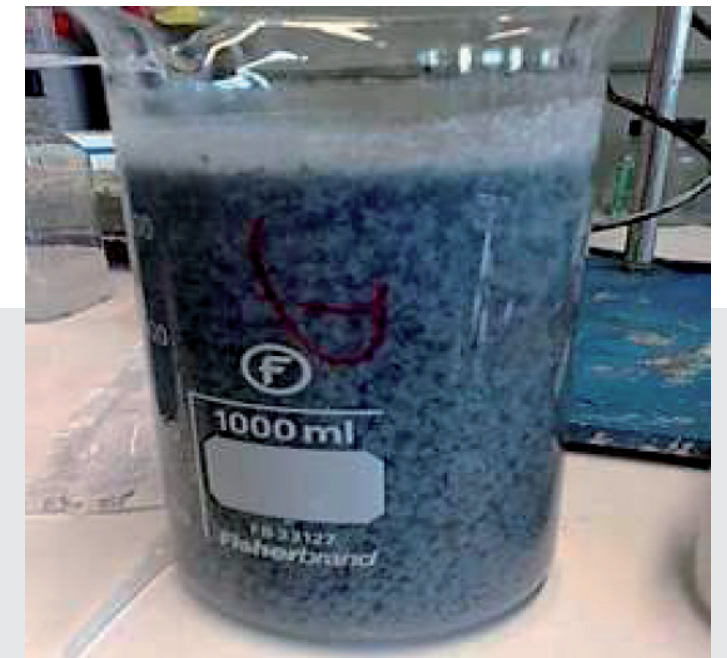
CROMOGENIA UNITS S.A., Has a wide range of auxiliary products such as antifoaming, bactericides, and coagulants for correct water maintenance, as well as products for the cabin environment such as protective greases, stripping lacquers, dust capture varnishes, and robot cleaners.



Coagulantes Coagulants

La función de los coagulantes es desnaturalizar la pintura que llega al agua en forma de Overspray. Se elimina el efecto pegajoso de la pintura y se prepara para su extracción posterior en forma de lodos.

Coagulants facilitate removing the sticky touch of the varnish paint reaching the circulating water as overspray in cabin applications. These products separate the flocculated paint and set it out for its removal from the circulating water circuit, as sludge.



SIDACOAG SP

Líquido de naturaleza alcalina. Para pinturas base solvente. Especial eficacia sobre lacas, barnices de 1 o 2 componentes y pinturas con alto contenido en sólidos.

Alkaline liquid. Universal use for any solvent-based paint. Especially efficient with lacquers, 1 or 2 compounds varnishes and high-solids paints.

SIDACOAG SWP

Líquido de naturaleza ligeramente ácida basado en polímeros. Para pinturas base agua y base solvente. Buena clarificación del agua.

Slightly acid product based on polymers. Either for water or solvent-based paints. Good water clarification.

SIDACOAG SB

Líquido de naturaleza ligeramente alcalina. Base polímero más silicatos. Especialmente diseñado para pinturas altamente pegajosas del tipo poliéster.

Low alkalinity liquid product based on polymers and silicates. Specially designed for highly sticky polyester-type paints.

SIDACOAG WC / W

Líquido de naturaleza ligeramente ácida. Base polímeros con separadores inorgánicos. Específico para pinturas base agua.

Slightly acid liquid based on polymers and water-based inorganic anti-blocking agents. Specially designed for water-based paints.

	Nature	Initial Dosage (water vol. ratio)	Maintenance	Sludge removal system
SIDACOAG 101 SP SIDACOAG 111 SP	Alkaline	Flot: 0,05 - 0,20 % Sed.: 0,30 - 050 %	Flot: 1l./10-50 kg overspray Sed.: 1l./10-50 kg overspray	Flotation or sedimentation
SIDACOAG 102 SP SIDACOAG 112 SP	Moderately Alkaline			
SIDACOAG 103 SWP SIDACOAG 113 SWP	Slightly acid	0,20 - 0,50 %	1l./10-30 kg overspray	Flotation and water auto cleaning
SIDACOAG 201 SB SIDACOAG 211 SB SIDACOAG 202 SB	Alkaline	0,10 -0,50 %	1l./10-50 kg overspray	Flotation
SIDACOAG 301 SWP	Acid	0,025 - 0,50 %	1l./10-50 kg overspray	Flotation
SIDACOAG 401 WC SIDACOAG 402 W	Acid	0,10 - 0,25 %	1l./10-20 kg overspray	Flotation or sedimentation

FLOCULANTES

ANTI-ESPUMANANTES

Floculantes Flocculants

Los Floculantes aglomeran en flóculos los coágulos de pintura desnaturalizada para posteriormente eliminarlos del circuito de agua circulante.

Flocculants agglomerate in floccules the paint detack clots from the circulating water for further removal from the circulating water circuit.



Antiespumantes Antifoaming Agents



Los Antiespumantes se aplican cuando hay presencia de espuma elevada que pone en riesgo la eficacia de coagulantes y floculantes. Mejora la limpieza del venturi.

Antifoaming agents are used when a high foaming formation jeopardizes the circularity of the water and, therefore, the flocculant performance. Improves the ventury cleaning.

SIDAFLOC K

Floculante basado en polímeros orgánicos de naturaleza catiónica. Carácter Neutro, alcalino o ligeramente ácido.

Flocculant based on cationic organic polymers. Neutral, alkaline or slightly acid.

SIDAFLOC A

Floculante basado en polímeros orgánicos y silicatos de naturaleza aniónica. Carácter neutro o alcalino.

Flocculant based on anionic organic polymers and silicates. Neutral or alkaline.

ANTIFOAM IS

Líquido, base Isopropanol con alcoholes grasos etoxilados y polímeros policatiónicos. Exento de aceites minerales y siliconas.

Isopropanol base liquid with ethoxylated fatty alcohol and polycationic polymers. Mineral oil and silicone-free.

ANTIFOAM BX / UN

Base hidrocarburos y tensioactivos. Exento de fosfatos y siliconas. Biodegradable.

Based on hydrocarbons and surfactant agents. Biodegradable, phosphate and silicone-free.

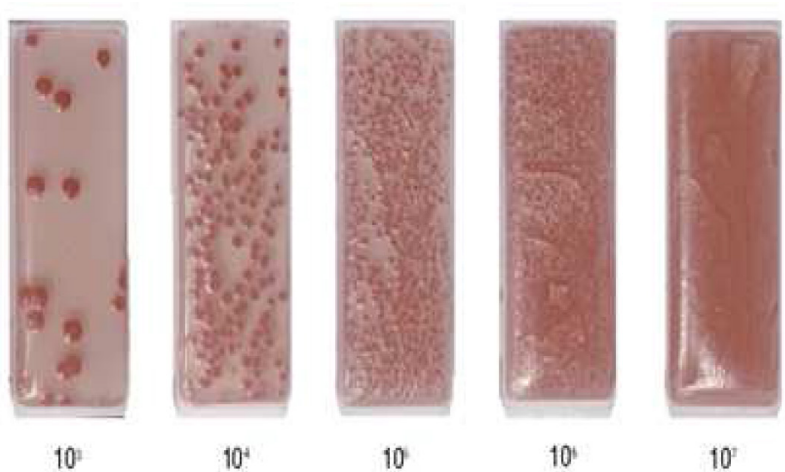
	Nature	Ph	Base	Initial Dosage	Dilution
SIDAFLOC K 711	Cationic	0,1% H ₂ O: 3,5+/- 0,5	Organic polymer	Previous test are required	1:10 to 1:500
SIDAFLOC K 712		0,01% H ₂ O 7 +/- 0,5			1:10 to 1:1000
SIDAFLOC K 713		0,1% H ₂ O 8 +/- 0,5	Polymer + silicate		1:10 to 1:500
SIDAFLOC A 721	0,1% H ₂ O 8 +/- 0,5				
SIDAFLOC A 722	Anionic	0,01% H ₂ O 7 +/- 0,5	Organic polymer		1:100 to 1:1000

	Nature	Ph	Flash Point COC (°C)	Base
ANTIFOAM IS	Mineral oil and silicone free. Isopropanol base.	7	23 (ADR-3) Self ignition: 430	Polycationic polymers and ethoxylated fatty alcohols.
ANTIFOAM BX	Phosphate free. Biodegradable		n.a.	Hydrocarbons and surfactant agents.
ANTIFOAM UN	phosphate free.		>100°C	

BACTERICIDAS

BARNICES ATRAPA-POLVO

Bactericidas Bactericides



Mantienen el agua en condiciones óptimas evitando la proliferación de microorganismos que descomponen el agua y provocan malos olores.

Bactericides keep the water at optimum conditions avoiding growth of microorganism which create bad smells and water decomposition.

BACTERICIDA O	Basado en S-Triazinas. Libre de fenol, metales pesados y siliconas. Base aceite mineral. Muy efectivo. S-triazine based. Free from phenols, heavy metals and silicones. Mineral oil based. Highly efficient.
BACTERICIDA M	Derivado de Oxazolidinas. Carácter básico con punto de inflamación superior a 100°C. Oxazolidine derivate. Basic nature with flash point above 100°C.
TADAL BIO 3	Fungicida/Bactericida de amplio espectro basado en combinación de Clorometilisotiazolinonas y Metilisotiazolinonas. Ligeramente ácido. Fungicide/bactericide having a broad spectrum, based on the combination of Chloromethyl-isotiazolinone and methyl-isotiazolinone. Slightly acid.

	Nature	Density g/m ³	Flash point COC (°C)	BASE	Dosage
BACTERICIDA O	Alkaline	1,16	N.A	S-triazine	0,04%
BACTERICIDA M		1,05	>100	Oxazolidine	0,10%
TADAL BIO 3	Acid	1,035	>100	Chloromethyl and methyl Isotiazolinone	0,05%

Barnices Atrapa-Polvo Dust Capture Varnishes

Gama completa de productos atrapa-polvos para la protección de cabinas de pintura.

Full range of protective dust-capture varnish products for paint cabins.



UNILAC W
Base agua, blanco o transparente. Diseñado especialmente para proteger las superficies de las cabinas de pintura. Aguantan temperaturas de hasta 120°C. Por su efecto pegajoso capturan el polvo de la atmósfera. Libre de siliconas y disolventes por lo tanto no producen vapores tóxicos ni inflamables. Respetuoso con el medio ambiente.
Water-based, white or transparent dust capturer varnish, specially designed to protect paint installations surfaces. Resistant to high temperatures till 120°C. Due to its permanent sticky effect UNILAC W is highly effective capturing dust from the atmosphere. It does not contain silicone or solvents; therefore, it does not produce toxic or flammable vapors. It is consequently an environmental friendly product.

	Color	Base	Covering Power	Temp.	Application	Drying
UNILAC W 010	Transparent	Water	13 m ² /Kg (50 µm)	35°	Spray (previous dilution max 10% water) Roller and brush (ready use)	Permanently tacky
UNILAC W 092 (washable)	Transparent		15 m ² /Kg (20 µm)		Roller, brush and gun Airless SI equipment	Immediate
UNILAC W 1036	White		11 m ² /Kg (50 µm)	100°	Spray (previous dilution max 10% water) Roller and brush (ready use)	Permanently tacky

LACAS PELABLES

Lacas Pelables Stripping Lacquers



Lacas pelables para aplicación en paredes o cristales de las cabinas de pintura. Protectores de suelo y protectores de coches durante su transporte.

Stripping lacquers for paint cabin walls, glass or floor, and car protector during transportation and storage.

UNILAC S	Base solvente, color blanco para uso universal. Aplicable con spray brocha o rodillo. Protege contra la suciedad, polvo o arañazos. Usar en sitios ventilados. Solvent based universal use white stripping lacquer to be applied by spray, roller or brush. It protects against dirt, hits or scratches. It should be used in well-ventilated areas.
UNILAC W	Libre de silicona, transparente o blanco soluble en agua. No contiene disolventes orgánicos. Resistente a una gran gama de disolventes (Aromáticos, Alifáticos, éster, Cetonas y cloruro de metileno). Aplicable con Spray airless, rodillo o brocha. Silicon oil free transparent or white stripping lacquer that can be diluted in water. It does not contain any organic solvent. It is relatively resistant to many solvents (Aromatic, Aliphatic, Ester, ketone, Methyl-Chloride). Also suitable for small challenging applications.

	Color	Base	Covering Power	Temp.	Application	Drying
UNILAC S 1116	White	Solvent	3,6 m ² /Kg (60 µm)	Room	Spray	30 min. approx.
UNILAC S 1225			4,5 m ² /Kg (60 µm)		Roller or brush	2 -5 hours
UNILAC W 033	Transparent	5 -7 m ² /Kg (20 µm)	Roller, brush or paintbrush		2 hours	
UNILAC W 1055	White		3,7 m ² /Kg (100 µm)	10-35° C	Roller, brush or spray	3 -6 hours
UNILAC W 1078			3,3 m ² /Kg (100 µm)		Airless spray	3 -6 hours
UNILAC W 7125 (floor protector) + UNILAC T 050 (reinforce cloth)	Grey	Water	1 -2 m ² /Kg (carpet) 4 -8 m ² /Kg (optical neutralization) (100 µm)	5 -35° C	Roller or brush	5 -8 hours
UNILAC W 7177 (car frame protector)			3,8 m ² /Kg (100 µm)		Roller, brush or paintbrush	2 hours
UNILAC W 1129 (car frame protector)	White		13 m ² /Kg (100 µm)	15-35° C	Brush or airless spray	1 -3 hours

DECAPANTES (LIMPIEZA CIRCULATING)

Decapantes (Limpieza Circulating) Strippers (Circulating Cleaning)

Productos para la limpieza periódica del circulating de la pintura.

Products for regular cleaning of circulating.



TADALCLEANER 100 Disolvente orgánico biodegradable basado en una nueva generación de Ésteres dibásicos de cadena corta. Excelente eficacia en una gran gama de aplicaciones. Resultados similares a los obtenidos con Metil Etil Cetona (MEK) o hidrocarburos.
Organic-based, biodegradable solvent based on a new generation of short-chain dibasic esters, providing an excellent efficiency on a wide margin of applications, for instance industrial degreasing, having similar features as widely used solvents such as methyl ethyl ketone (MEK), or petroleum hydrocarbons.

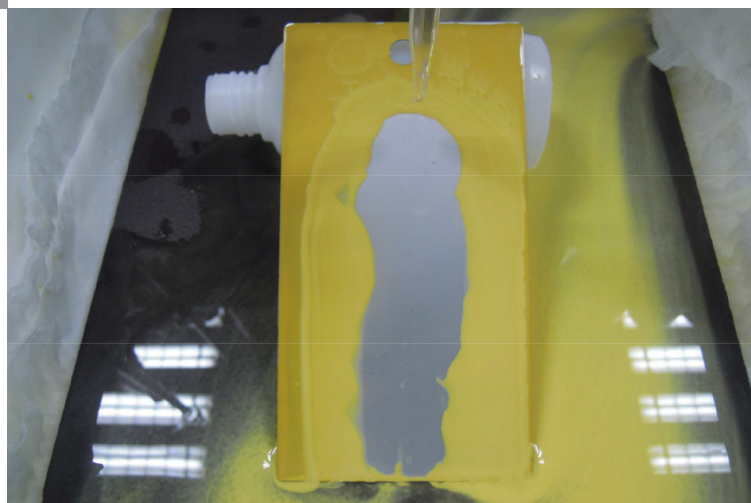
	Base	Application	Dosage	Paint Type	Biodegradability	EU Classification
TADALCLEANER 100	Organic ester	Circulating cleaning	Ready to use	Solvent base	Easy biodegradability	Not classified according to EU 1999/13/EC

DECAPANTES (CAMBIOS DE COLOR ROBOTS PURGA DE PISTOLAS)

Decapantes (Cambios Color Robots, Purga de Pistolas) Strippers (Color Change in Robots Guns Punge)

Limpiadores concentrados para la limpieza de campanas y boquillas de robots con pintura base agua. Se usan en dilución y son de baja conductividad.

Concentrated cleaners for bells and nozzles of water-based paint robots. To be used diluted in demineralized water and having a low conductivity.



SIDAKLEAN

Limpiadores concentrados de baja conductividad para campanas y boquillas formulados con tensioactivos de baja espumación. Apropriados para la limpieza de tanques así como equipos dispensadores en las salas de mezcla. Libre de compuestos aromáticos e hidrocarburos.
Low conductivity concentrated cleaner for bells and nozzles formulated with low foaming surfactants. Suitable for the cleaning of tanks, as well as for the cleaning of dosage equipment in paint mixing areas. Free from aromatic compounds and chlorinated hydrocarbons.

	Base	Dosage	Paint type
SIDAKLEAN 440	Glycol	10%	Water based
SIDAKLEAN 450			
SIDAKLEAN 480	n-butanol / Butoxy-ethanol		
SIDAKLEAN 483	n-butanol		

GRASAS PROTECTORAS

Grasas Protectoras Protective Greases



Grasas protectoras para cabinas de pintura con cascada de agua.

Protective greases specially designed to protect paint cabins having water cascade.

TADALGREASE CA 290

Grasa cálcica adherente. Excelente Resistencia al agua.
Punto de gota > 110°C.
Adherent calcium grease. Excellent water resistance.
Drop point > 110°C.

TADALROPE 295

Grasa lítica adherente. Excelente Resistencia al agua.
Punto de gota > 170°C.
Adherent lithium grease. Excellent water resistance.
Drop point > 170°C.

TADAL VASFIL 2

Mezcla de vaselina y aceite blanco protector de fácil aplicación en cabinas.
Punto de gota > 50° C.
Vaseline and white oil mixture with easy application on cabins for dust protection.
Drop point > 50°C.

	Physical state	Nature	Cone penetration	Drop point
TADALGREASE CA 290	Grease	Calcium	250/300	>110°C
TADALROPE 295	Grease	Lithic	250/300	>170°C
TADAL VASFIL 2	Paste	Vaseline	265/300	>50°C

Desengrases Degreasers



Desengrase para plástico antes de pintado.

Pre-painting degreasing treatment for plastic.

SIDAKLEAN

Desengrasante alcalino líquido para túneles de desengrase de una o varias etapas. Formulado con tensioactivos de baja espumación para facilitar que las bombas trabajen a máxima capacidad.

Liquid degreaser used in one or multiple stages spray washing machines. It is suitable for the cleaning between stages in automatic cleaning machines and in paint on plastic pre-treatment tunnels. Its low foam formation allow pumps to work at its maximum capacity.

	Nature	Base	Temperature	Concentration
SIDAKLEAN 137 L	Basic	Surfactant	40-70°C	0,5- 4 points*
SIDAKLEAN 313	Basic	Surfactant	Room temp.	0,5-5 g/l

* It should be fixed according to the installation

Productos Auxiliares Auxiliary Products



SIDAKLEAN ALF	Hidrofugante para la última etapa del desengrase. Facilita el escurrido y evita las manchas de sales. Water repellent for the last stage of degreasing. It improves dripping and makes easily drying. It avoids spots which can be produced by salt remains..
SIDAKLEAN OXI	Desinfectante universal. Gracias al efecto oxigenador elimina los malos olores. Universal disinfectant. Thanks to its oxygenating effect it removes any bad smell during the degreasing process.
SIDAKLEAN 177 L	Desincrustador para túneles de desengrase. Producto líquido de naturaleza fuertemente alcalina. Scale remover for the cleaning of degreasing tunnels. Liquid product with strong alkaline nature.
CORRECTOR HD	Corrector de la dureza del agua. Water hardness corrector additive.
SIDACOAG BASE	Corrector de pH. pH corrector additive.
SIDAKLEAN AC 68	Limpiador ácido para cortinas de agua o paredes. Acid cleaner for water curtain or walls.
SIDAKLEAN AC 20	Desincrustante ácido para la limpieza de túneles en frío. Acid scale remover for the cleaning of degreasing tunnels.

	Nature	Base	Application	Temperature	Concentration
SIDAKLEAN ALF	Basic	Surfactant	Additive for final rinse	Room temperature	0,5-5 g/L
SIDAKLEAN OXI		Hypochlorite	Disinfectant	Room temperature	0,01 / 0,1 %
SIDAKLEAN 177 L		Surfactant	Scale remover	60-80°C	10- 30 %
CORRECTOR HD		Calcium acetate	Hardness corrector	Amb.	1 Kg. / 1000 L (+ 10°TH)
SIDACOAG BASE	Sodium hydroxide	Ph corrector	1,5 Kg./ 5000 L (+ 1 point)		
SIDAKLEAN AC 68	Acid	Phosphoric	Scale remover	20 -40°C	3 -5 %
SIDAKLEAN AC 20		Sulfuric		60 -80°C	10- 30 %

DRAGA DE FLOCULACIÓN

DRAGA DE FLOCULACIÓN / FLOCCUATING DREDGE

Equipo para la extracción por flotación de los lodos generados en procesos industriales de pintura.

Equipment designed for the separation by flotation of the sludge generated by industrial paint processes.



DESCRIPCIÓN TÉCNICA / TECHNICAL DESCRIPTION:

- Descarga máxima de lodos / Maximum solids unload: 100 kg/h
- Volumen de agua / water volume: 10 m³/h
- Medidas / Measures: (L x An x Al): 1.770 x 1.100 x 1.650 mm
- Capacidad / Capacity: 4m³
- Peso en vacío / Weight empty: 170 kg
- Potencia / Power consumption: 1,5 Kw
- Consumo aire / Air consumption: 45 l/h

CARACTERÍSTICAS / MAIN FEATURES:

- Instalación rápida. Equipo compacto suministrado con cableado para su listo uso. / Quick and easy installation. It is a compact equipment, which is being supplied fully assembled and wired, ready to work.
- Fácil manejo. Su simple diseño junto con su cuadro de control permite ajustar los parámetros de manera fácil y sencilla. / Easy to handle. Its simple design together with a comprehensive switchboard allows an easy operating and adjusting.

DECANTADORA CENTRIFUGA

DECANTADORA CENTRÍFUGA / CENTRIFUGAL DECANTER

Equipo pensado para la extracción por centrifugación de los lodos generados en un proceso de pintado industrial, mediante su acondicionamiento con aditivos (Coagulantes y Floculantes).

Equipment designed for the separation of the sludge generated by industrial paint processes, pre-treating the sludge with flocculating and coagulating additives and extracting them.

Model	DCVF220	DCVF300
Maximum wet sludge discharge capacity (kg/h)	250	500
Max Inlet flow (m ³ /h)	3	6
Sizes (L x W x H) (mm)	2.020 x 980 x 800	2.455 x 1.230 x 840
Power (kw)	5,5 + 7,5	7,5 + 15
Weight (kg)	900	1.400

ALTA FIABILIDAD / HIGH RELIABILITY:

Tratamiento de separación sólido-líquido por decantación con la posterior centrifugación. Proceso muy estable. Poco mantenimiento. / Treatment by decantation with subsequent centrifugation is a very stable solid-liquid separation. Low maintenance required.

ALTOS VALORES DE SEQUEDAD / HIGH VALUES OF DRYNESS:

La centrifugación de lodos permite obtener altos valores de sequedad de los lodos. / Sludge centrifugation allows getting high dryness ratios and reduces disposal cost.



CROMOGENIA UNITS REFERENCES





Polígono Industrial Zona Franca
Calle 40 núm. 14 – 16
08040 BARCELONA
Tel. +34 93 432 94 00 / +34 93 447 98 00
Fax. +34 93 422 60 14 / +34 93 447 98 28
cromogenia@cromogenia.com
www.cromogenia.com

ESPAÑOL
ENGLISH

