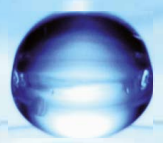
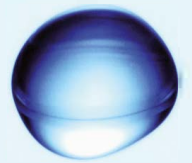


**Proptimum**

**Metallrohre  
&  
Fittings**





## METALLROHRE UNDFITTINGS

Messing Gewindefittings .....	3
Messing Gewindefittings, leichte Ausführung .....	23
Messing Gewindefittings, schwere Ausführung .....	25
Rotguss Gewindefittings .....	27
Verzinkte Tempergussfittings und Stahlrohre .....	35
Schwarze Temperguss- und Stahlschweißfittings .....	51
Verzinkte und schwarze Stahlflansche .....	61
Gummi Kompensatoren .....	66
Edelstahl 316 Gewindefittings .....	67
Edelstahl 304 Gewindefittings .....	83
Edelstahl Flansche und Schweißfittings .....	84
Edelstahl Durchführungen und Bootszubehör .....	87



BA02

**Nr. 1 - Bogen 90°**

Anschluss : Innengewinde x Außengewinde  
Werkstoff : Messing

Art.-Nr.	Preis €		Maß
0710271	7,65	pcs	1/2"
0710272	12,40	pcs	3/4"
0710273	18,90	pcs	1"
0710274	32,90	pcs	1 1/4"
0710275	46,60	pcs	1 1/2"
0710276	65,50	pcs	2"



BA02

**Nr. 2 - Bogen 90°**

Anschluss : Innengewinde  
Werkstoff : Messing

Art.-Nr.	Preis €		Maß
0710278	9,95	pcs	1/2"
0710279	16,40	pcs	3/4"
0710280	20,70	pcs	1"
0710281	34,50	pcs	1 1/4"
0710282	38,50	pcs	1 1/2"
0710283	53,40	pcs	2"



BA02

**Nr. 90 - Winkel 90°**

Anschluss : Innengewinde  
Werkstoff : Messing

Art.-Nr.	Preis €		Maß
0710284	2,70	pcs	1/4"
0710285	3,70	pcs	3/8"
0710286	4,65	pcs	1/2"
0708804	9,70	pcs	1/2" x 3/4"
0710287	7,50	pcs	3/4"
0708805	11,50	pcs	3/4" x 1"
0710288	12,40	pcs	1"
0710289	13,60	pcs	1 1/4"
0710290	16,80	pcs	1 1/2"
0710291	26,80	pcs	2"
0708800	54,10	pcs	2 1/2"
0708801	76,90	pcs	3"
0710268	128,00	pcs	4"



BA02

**Nr. 92 - Winkel 90°**

Anschluss : Innengewinde x Außengewinde  
Werkstoff : Messing

Art.-Nr.	Preis €		Maß
0710292	3,00	pcs	1/4"
0710293	3,00	pcs	3/8"
0710294	4,85	pcs	1/2"
0710295	7,50	pcs	3/4"
0710296	12,20	pcs	1"
0710297	17,70	pcs	1 1/4"
0710298	17,90	pcs	1 1/2"
0710299	25,90	pcs	2"
0708809	68,20	pcs	2 1/2"
0708810	80,50	pcs	3"
0708811	158,00	pcs	4"



BA02

**Nr. 94 - Winkel 90°**

Anschluss : Außengewinde  
Werkstoff : Messing

Art.-Nr.	Preis €		Maß
0420508	4,65	pcs	1/2"



BA02

**Nr. 96 - Winkelverschraubung**

Konischdichtend  
Anschluss : Innengewinde  
Werkstoff : Messing

Art.-Nr.	Preis €		Maß
0708816	18,60	pcs	1/2"
0708818	36,60	pcs	1"
0708819	40,90	pcs	1 1/4"
0708820	45,00	pcs	1 1/2"
0708821	97,90	pcs	2"



BA02

**Nr. 98 - Winkelverschraubung, konisch**

Anschluss : Innengewinde x Außengewinde  
Werkstoff : Messing

Art.-Nr.	Preis €		Maß
0708827	29,80	pcs	3/4"
0708828	36,60	pcs	1"
0708829	57,60	pcs	1 1/4"
0708830	61,80	pcs	1 1/2"
0708831	70,30	pcs	2"



BA02

**Nr. 100 - Bogen 90°**

Flachdichtend

Anschluss : Überwurfmutter IG x Außengewinde  
Werkstoff : Messing

Art.-Nr.	Preis €		Maß
0708835	10,70	pcs	3/4" x 1/2"



BA02

**Nr. 110 - 2/3 Kupplung**

Flachdichtend

Anschluss : Überwurfmutter IG x Außengewinde  
Werkstoff : Messing

Art.-Nr.	Preis €		Maß
0708840	5,75	pcs	3/4" x 1/2"
0708841	13,00	pcs	1" x 3/4"
0708842	21,00	pcs	1 1/4" x 1"



BA02

**Nr. 120 - Winkel 45°**

Anschluss : Innengewinde  
Werkstoff : Messing

Art.-Nr.	Preis €		Maß
0710448	5,70	pcs	1/2"
0710301	6,50	pcs	3/4"
0710302	8,30	pcs	1"
0710303	13,60	pcs	1 1/4"
0710304	18,00	pcs	1 1/2"
0710305	18,20	pcs	2"



BA02

**Nr. 121 - Winkel 45°**

Anschluss : Innengewinde x Außengewinde  
Werkstoff : Messing

Art.-Nr.	Preis €		Maß
0708975	6,25	pcs	1/2"
0708976	6,95	pcs	3/4"
0708977	10,30	pcs	1"
0708978	14,40	pcs	1 1/4"
0708979	18,20	pcs	1 1/2"
0708980	25,10	pcs	2"



BA02

**Nr. 130 - T-Stück 90°**

Anschluss : Innengewinde  
Werkstoff : Messing

Art.-Nr.	Preis €		Maß
0710306	3,55	pcs	1/4"
0710307	3,70	pcs	3/8"
0710308	5,45	pcs	1/2"
0710309	8,05	pcs	3/4"
0710310	12,60	pcs	1"
0710311	19,50	pcs	1 1/4"
0710312	30,20	pcs	1 1/2"
0710313	36,40	pcs	2"
0708845	81,20	pcs	2 1/2"
0710437	118,00	pcs	3"
0710438	163,00	pcs	4"



BA02

**Nr. 130 R - T-Stück 90°, reduziert**

Anschluss : Innengewinde  
Werkstoff : Messing

Art.-Nr.	Preis €		Maß
0708972	25,10	pcs	1 1/4" x 1" x 1 1/4"



BA02

**Nr. 180 - Kreuzstück**

Anschluss : Innengewinde  
Werkstoff : Messing

Art.-Nr.	Preis €		Maß
0708850	9,10	pcs	3/8"
0708851	9,75	pcs	1/2"
0708852	12,10	pcs	3/4"
0708853	19,50	pcs	1"
0708854	31,80	pcs	1 1/4"
0708855	40,40	pcs	1 1/2"
0708856	63,30	pcs	2"



BA02

**Nr. 220 - Y-Stück**

Anschluss : Innengewinde x Außengewinde x Innengewinde  
Werkstoff : Messing

Art.-Nr.	Preis €		Maß
0710516	12,30	pcs	1/2"



BA02

**Nr. 220 - Y-Stück**

Anschluss : Innengewinde  
Werkstoff : Messing

Art.-Nr.	Preis €		Maß
0710457	9,70	pcs	1/2"



BA02

### Nr. 230 - Hahnverlängerungsstück

Anschluss : Außengewinde x Innengewinde  
Werkstoff : Messing

Art.-Nr.	Preis €		Maß	Länge
0710529	2,10	pcs	1/2"	10 mm
0710530	2,70	pcs	1/2"	15 mm
0710531	3,00	pcs	1/2"	20 mm
0710532	3,45	pcs	1/2"	25 mm
0710533	3,80	pcs	1/2"	30 mm
0710534	4,60	pcs	1/2"	40 mm
0710535	5,75	pcs	1/2"	50 mm
0710536	9,35	pcs	1/2"	80 mm
0710537	11,70	pcs	1/2"	100 mm
0710538	3,30	pcs	3/4"	10 mm
0710539	4,05	pcs	3/4"	15 mm
0710540	4,80	pcs	3/4"	20 mm
0710541	4,90	pcs	3/4"	25 mm
0710542	5,55	pcs	3/4"	30 mm
0710543	6,70	pcs	3/4"	40 mm
0710544	9,10	pcs	3/4"	50 mm
0710545	12,20	pcs	3/4"	80 mm
0710546	17,30	pcs	3/4"	100 mm
0710579	8,05	pcs	1"	15 mm
0710580	8,05	pcs	1"	20 mm
0710582	8,35	pcs	1"	30 mm
0710583	9,75	pcs	1"	40 mm
0710584	11,20	pcs	1"	50 mm
0710585	13,60	pcs	1 1/4"	15 mm
0710586	15,90	pcs	1 1/4"	30 mm





BA02

**Nr. 240 - Reduziermuffe, runde Form**

Anschluss : Innengewinde  
Werkstoff : Messing

Art.-Nr.	Preis €		Maß
0710314	3,20	pcs	1/4" x 1/8"
0708858	5,20	pcs	3/8" x 1/8"
0710315	3,10	pcs	3/8" x 1/4"
0710316	3,70	pcs	1/2" x 1/4"
0710317	3,10	pcs	1/2" x 3/8"
0708859	8,15	pcs	3/4" x 1/4"
0708860	8,15	pcs	3/4" x 3/8"
0710318	6,50	pcs	3/4" x 1/2"
0708861	7,80	pcs	1" x 1/2"
0710319	7,85	pcs	1" x 3/4"
0710320	12,20	pcs	1 1/4" x 1"
0710321	17,20	pcs	1 1/2" x 1"
0710322	18,20	pcs	1 1/2" x 1 1/4"
0710323	25,20	pcs	2" x 1 1/2"



BA02

**Nr. 241 - Reduzierstück**

Anschluss : Außengewinde x Innengewinde  
Werkstoff : Messing

Art.-Nr.	Preis €		Maß	MBM
0710324	1,45	pcs	1/4" x 1/8"	5
0710325	1,60	pcs	3/8" x 1/8"	5
0710326	1,60	pcs	3/8" x 1/4"	5
0710327	2,55	pcs	1/2" x 1/8"	1
0710328	2,55	pcs	1/2" x 1/4"	1
0710329	2,55	pcs	1/2" x 3/8"	1
0710330	4,40	pcs	3/4" x 1/4"	1
0710331	4,40	pcs	3/4" x 3/8"	1
0710332	4,40	pcs	3/4" x 1/2"	1
0708866	6,65	pcs	1" x 1/4"	1
0708867	6,65	pcs	1" x 3/8"	1
0710333	4,90	pcs	1" x 1/2"	1
0710334	4,90	pcs	1" x 3/4"	1
0708869	10,20	pcs	1 1/4" x 1/2"	1
0710335	10,20	pcs	1 1/4" x 3/4"	1
0710336	7,95	pcs	1 1/4" x 1"	1
0708870	12,20	pcs	1 1/2" x 1/2"	1
0708871	12,20	pcs	1 1/2" x 3/4"	1
0710337	10,50	pcs	1 1/2" x 1"	1
0710338	10,50	pcs	1 1/2" x 1 1/4"	1
0710339	30,20	pcs	2" x 3/4"	1
0710340	19,30	pcs	2" x 1"	1
0710341	19,30	pcs	2" x 1 1/4"	1
0710342	19,30	pcs	2" x 1 1/2"	1
0708872	63,90	pcs	2 1/2" x 1"	1
0708862	49,10	pcs	2 1/2" x 1 1/4"	1
0710343	36,40	pcs	2 1/2" x 1 1/2"	1
0710344	31,20	pcs	2 1/2" x 2"	1
0710347	90,80	pcs	3" x 2"	1
0710348	97,90	pcs	3" x 2 1/2"	1
0708863	159,00	pcs	4" x 2"	1
0708873	115,00	pcs	4" x 3"	1



BA02

**Reduzierstück konisch dichtend**

Anschluss : Innengewinde x Außengewinde  
Werkstoff : Messing

Art.-Nr.	Preis €		Maß
0424806	3,10	pcs	1/4" x 3/8"
0424809	4,15	pcs	3/8" x 1/2"
0424812	5,10	pcs	1/2" x 3/4"
0424818	6,15	pcs	3/4" x 1"
0424825	9,90	pcs	1" x 1 1/4"



BA02

**Nr. 245 - Reduziernippel**

Anschluss : Außengewinde  
Werkstoff : Messing

Art.-Nr.	Preis €		Maß	MBM
0710349	1,65	pcs	1/4" x 1/8"	5
0710350	2,10	pcs	3/8" x 1/8"	5
0710351	2,10	pcs	3/8" x 1/4"	5
0708876	3,55	pcs	1/2" x 1/8"	1
0710352	3,15	pcs	1/2" x 1/4"	1
0710353	3,15	pcs	1/2" x 3/8"	1
0710354	4,15	pcs	3/4" x 1/4"	1
0710355	4,15	pcs	3/4" x 3/8"	1
0710356	4,15	pcs	3/4" x 1/2"	1
0708877	9,75	pcs	1" x 3/8"	1
0710357	5,80	pcs	1" x 1/2"	1
0710358	5,80	pcs	1" x 3/4"	1
0708878	18,30	pcs	1 1/4" x 1/2"	1
0708879	17,80	pcs	1 1/4" x 3/4"	1
0710359	7,55	pcs	1 1/4" x 1"	1
0708880	22,40	pcs	1 1/2" x 1/2"	1
0708881	22,40	pcs	1 1/2" x 3/4"	1
0710360	16,50	pcs	1 1/2" x 1"	1
0710361	16,50	pcs	1 1/2" x 1 1/4"	1
0708883	34,20	pcs	2" x 1"	1
0708884	32,20	pcs	2" x 1 1/4"	1
0710362	19,30	pcs	2" x 1 1/2"	1
0710363	36,90	pcs	2 1/2" x 2"	1
0710364	84,50	pcs	3" x 2"	1
0710365	63,90	pcs	3" x 2 1/2"	1
0708927	75,80	pcs	4" x 3"	1



BA02

**Reduzier Doppelnippel konisch dichtend**

Anschluss : Außengewinde  
Werkstoff : Messing

Art.-Nr.	Preis €		Maß	MBM
0424709	2,10	pcs	3/8" x 1/2"	5
0424712	2,70	pcs	1/2" x 3/4"	5
0424718	3,90	pcs	3/4" x 1"	1
0424725	7,10	pcs	1" x 1 1/4"	1
0424732	10,50	pcs	1 1/4" x 1 1/2"	1
0424741	20,10	pcs	1 1/2" x 2"	1



BA02

**Nr. 246 - Muffennippel**

Anschluss : Innengewinde x Außengewinde  
Werkstoff : Messing

Art.-Nr.	Preis €		Maß	MBM
0710440	3,60	pcs	1/4" x 1/8"	5
0710441	4,15	pcs	3/8" x 1/4"	5
0710442	5,70	pcs	1/2" x 1/4"	1
0710443	6,00	pcs	1/2" x 3/8"	1
0710444	6,55	pcs	3/4" x 3/8"	1
0710445	6,65	pcs	3/4" x 1/2"	1
0708893	13,20	pcs	1" x 3/8"	1
0708894	16,00	pcs	1" x 1/2"	1
0710446	13,20	pcs	1" x 3/4"	1
0708896	22,10	pcs	1 1/4" x 1"	1



BA02

**Nr. 270 - Muffe**

Anschluss : Innengewinde  
Werkstoff : Messing

Art.-Nr.	Preis €		Maß	MBM
0710366	1,65	pcs	1/8"	5
0710367	1,65	pcs	1/4"	5
0710368	1,90	pcs	3/8"	5
0710369	3,70	pcs	1/2"	1
0710370	3,85	pcs	3/4"	1
0710371	4,90	pcs	1"	1
0710372	9,90	pcs	1 1/4"	1
0710373	11,50	pcs	1 1/2"	1
0710374	24,90	pcs	2"	1
0708898	40,10	pcs	2 1/2"	1
0708899	67,00	pcs	3"	1
0708922	88,10	pcs	4"	1



BA02

**Nr. 280 - Doppelnippel**

Anschluss : Außengewinde  
Werkstoff : Messing

Art.-Nr.	Preis €		Maß	MBM
0710375	1,30	pcs	1/8"	5
0710376	1,35	pcs	1/4"	5
0710377	2,15	pcs	3/8"	5
0710378	3,10	pcs	1/2"	1
0710379	3,70	pcs	3/4"	1
0710380	4,85	pcs	1"	1
0710381	7,55	pcs	1 1/4"	1
0710382	13,00	pcs	1 1/2"	1
0710383	17,70	pcs	2"	1
0710384	26,10	pcs	2 1/2"	1
0710385	46,40	pcs	3"	1
0710439	78,30	pcs	4"	1



BA02

### Doppelnippel konischdichtend

Anschluss : Außengewinde  
Werkstoff : Messing

Art.-Nr.	Preis €		Maß	MBM
0424606	2,45	pcs	1/4"	5
0424609	1,80	pcs	3/8"	5
0424612	1,85	pcs	1/2"	5
0424618	2,40	pcs	3/4"	1
0424625	5,00	pcs	1"	1
0424632	6,15	pcs	1 1/4"	1
0424640	9,15	pcs	1 1/2"	1
0424650	37,50	pcs	2"	1



BA02

### Nr. 290 - Stopfen

Anschluss : Außengewinde  
Werkstoff : Messing

Art.-Nr.	Preis €		Maß	MBM
0710386	1,30	pcs	1/8"	5
0710387	1,30	pcs	1/4"	5
0710388	1,45	pcs	3/8"	5
0710389	1,85	pcs	1/2"	5
0710390	2,40	pcs	3/4"	1
0710391	3,55	pcs	1"	1
0710392	7,35	pcs	1 1/4"	1
0710393	10,80	pcs	1 1/2"	1
0710394	14,00	pcs	2"	1
0708901	24,20	pcs	2 1/2"	1
0708902	40,60	pcs	3"	1
0708903	95,50	pcs	4"	1



BA02

**Nr. 300 - Sechskant Kappe**

Anschluss : Innengewinde  
Werkstoff : Messing

Art.-Nr.	Preis €		Maß	MBM
0710395	1,60	pcs	1/8"	5
0710396	1,65	pcs	1/4"	5
0710397	1,95	pcs	3/8"	5
0710398	2,30	pcs	1/2"	5
0710399	2,90	pcs	3/4"	1
0710400	3,85	pcs	1"	1
0710401	8,05	pcs	1 1/4"	1
0710402	10,90	pcs	1 1/2"	1
0710403	19,70	pcs	2"	1

**Nr. 308 - Kappe ohne Kette**



BA02

Anschluss : Innengewinde  
Werkstoff : Messing

Art.-Nr.	Preis €		Maß	MBM
0708910	19,10	pcs	1 1/2"	
0708911	22,40	pcs	2"	
0708912	36,40	pcs	2 1/2"	

**Nr. 310 - Gegenmutter mit Sechskant**



BA02

Anschluss : Innengewinde  
Werkstoff : Messing

Art.-Nr.	Preis €		Maß	MBM
0710405	1,30	pcs	1/4"	5
0710406	1,30	pcs	3/8"	5
0710407	1,45	pcs	1/2"	5
0710408	2,10	pcs	3/4"	1
0710409	4,65	pcs	1"	1
0710410	5,10	pcs	1 1/4"	1
0710411	7,30	pcs	1 1/2"	1
0710412	12,50	pcs	2"	1



BA02

**Nr. 340 - Verschraubung**

Anschluss : Innengewinde  
Werkstoff : Messing  
Typ : Konischdichtend

Art.-Nr.	Preis €		Maß
0710416	17,20	pcs	1/2"
0710417	20,80	pcs	3/4"
0710418	26,00	pcs	1"
0710419	34,80	pcs	1 1/4"
0710420	45,60	pcs	1 1/2"
0710421	65,90	pcs	2"



BA02

**Nr. 341 - Verschraubung**

Anschluss : Innengewinde x Außengewinde  
Werkstoff : Messing

Art.-Nr.	Preis €		Maß
0710425	14,10	pcs	1/2"
0710426	21,70	pcs	3/4"
0710427	23,10	pcs	1"
0710428	34,20	pcs	1 1/4"
0710429	43,20	pcs	1 1/2"
0710430	60,10	pcs	2"



BA02

**Nr. 471 - Wandwinkel 90°**

Anschluss : Innengewinde  
Werkstoff : Messing

Art.-Nr.	Preis €		Maß
0708970	8,75	pcs	1/2"
0708971	14,70	pcs	3/4"





BA02

**Nr. 531 - Gewindenippel**

Anschluss : Außengewinde  
Werkstoff : Messing

Art.-Nr.	Preis €		Maß
0710476	1,50	pcs	1/4"
0710479	2,55	pcs	1/2"
0710480	3,60	pcs	3/4"
0710481	4,90	pcs	1"
0710482	9,10	pcs	1 1/4"
0710483	14,30	pcs	1 1/2"
0710484	41,40	pcs	2"



BA02

**Nr. 955 - Radiatorverschraubung**

Anschluss : Innengewinde x Außengewinde  
Werkstoff : Messing

Art.-Nr.	Preis €		Maß
0710466	5,25	pcs	1/2"
0710467	8,35	pcs	3/4"
0710468	11,20	pcs	1"
0710469	18,60	pcs	1 1/4"



BA02

**Nr. 956 - Winkelverschraubung 90°**

Anschluss : Innengewinde x Außengewinde  
Werkstoff : Messing  
Typ : Konischdichtend

Art.-Nr.	Preis €		Maß
0710472	6,70	pcs	3/8"
0710431	7,85	pcs	1/2"
0710432	9,75	pcs	3/4"
0710433	19,70	pcs	1"
0710465	24,50	pcs	1 1/4"



BA02

### Durchführung

Anschluss : Außengewinde x Innengewinde  
Werkstoff : Messing

Art.-Nr.	Preis €		Maß
0420252	5,70	pcs	1" x 3/4"



BA02

### Nr. 1121 - Durchgangsverschraubung

Anschluss : Außengewinde  
Werkstoff : Messing

Art.-Nr.	Preis €		Maß
0710550	7,30	pcs	1/4"
0710551	8,05	pcs	3/8"
0710552	9,80	pcs	1/2"
0710553	13,90	pcs	3/4"
0710554	17,70	pcs	1"
0710555	24,00	pcs	1 1/4"
0710556	29,30	pcs	1 1/2"
0710557	52,40	pcs	2"
0710558	139,00	pcs	2 1/2"
0710559	185,00	pcs	3"



BA02

### Tankdurchführung

Anschluss : Außengewinde  
Werkstoff : Messing

Art.-Nr.	Preis €		Maß
0710596	8,15	pcs	1/2"
0710597	20,10	pcs	3/4"
0710598	25,70	pcs	1"
0710599	30,20	pcs	1 1/4"
0710600	38,60	pcs	1 1/2"
0710601	42,70	pcs	2"



BA02

### Nr.1123 - Tankdurchführung

Anschluss : Schlauchtülle x Außengewinde  
Werkstoff : Messing

Art.-Nr.	Preis €		Maß
0710565	10,20	pcs	15 mm x 3/8"
0710566	10,20	pcs	18 mm x 1/2"
0710567	16,20	pcs	24 mm x 3/4"
0710568	20,20	pcs	30 mm x 1"
0710569	30,10	pcs	40 mm x 1 1/4"



BA02

### Nr. 1123A - Winkel 90° als Behälterdurchführung

Einerseits 25 mm Schlauchtülle, andererseits 1" AG (mit langem Schaft).  
Kontermutter und Dichtung

Anschluss : Außengewinde x Schlauchtülle  
Werkstoff : Messing

Art.-Nr.	Preis €		Maß
0710471	22,20	pcs	1" x 25 mm



BA02

### Nr. 50 - Rumpfwasseransaugstück

Anschluss : Außengewinde  
Werkstoff : Messing

Art.-Nr.	Preis €		Maß
0708951	26,10	pcs	1/2"
0708952	31,20	pcs	3/4"
0708953	31,80	pcs	1"
0708954	37,10	pcs	1 1/4"
0708955	46,10	pcs	1 1/2"



BA02

### Deckenmuffe

Anschluss : Innengewinde  
Werkstoff : Messing

Art.-Nr.	Preis €		Maß
0710501	33,40	pcs	1/2"
0710502	57,60	pcs	3/4"



BA02

### Gewindenippel mit Scheibe und Gegenmutter

Mit Gegenmutter und Scheibe

Anschluss : Außengewinde

Werkstoff : Messing

Art.-Nr.	Preis €		Maß	Länge
0710489	19,80	pcs	1/2"	60 mm
0710491	31,50	pcs	1/2"	100 mm
0710492	41,10	pcs	1/2"	120 mm
0710493	29,70	pcs	3/4"	60 mm
0710494	34,10	pcs	3/4"	80 mm
0710496	46,80	pcs	3/4"	120 mm



BA02

### Gewinderohrnickel

Anschluss : Außengewinde

Werkstoff : Messing

Art.-Nr.	Preis €		Maß	Länge
0710615	126,00	pcs	1/2"	1000 mm
0710616	134,00	pcs	3/4"	1000 mm
0710617	142,00	pcs	1"	1000 mm
0710618	154,00	pcs	1 1/4"	1000 mm
0710619	188,00	pcs	1 1/2"	1000 mm
0710620	251,00	pcs	2"	1000 mm

**Nr. 23 - Rohrnickel**

Anschluss : Außengewinde  
Werkstoff : Messing



BA02

Art.-Nr.	Preis €		Maß	Länge
0701800	5,05	pcs	1/4"	40 mm
0701801	6,10	pcs	1/4"	60 mm
0701802	8,20	pcs	1/4"	80 mm
0701803	9,15	pcs	1/4"	100 mm
0701804	3,70	pcs	3/8"	40 mm
0701805	4,40	pcs	3/8"	60 mm
0701811	2,80	pcs	1/2"	40 mm
0701812	3,80	pcs	1/2"	60 mm
0701813	6,05	pcs	1/2"	80 mm
0701814	7,30	pcs	1/2"	100 mm
0701815	8,70	pcs	1/2"	120 mm
0701816	15,00	pcs	1/2"	140 mm
0701819	16,00	pcs	1/2"	180 mm
0701820	17,50	pcs	1/2"	200 mm
0701821	3,75	pcs	3/4"	40 mm
0701822	5,55	pcs	3/4"	60 mm
0701823	7,30	pcs	3/4"	80 mm
0701824	8,90	pcs	3/4"	100 mm
0701825	11,80	pcs	3/4"	120 mm
0701827	17,70	pcs	3/4"	150 mm
0701829	22,80	pcs	3/4"	180 mm
0701830	23,90	pcs	3/4"	200 mm
0701832	8,00	pcs	1"	60 mm
0701833	10,70	pcs	1"	80 mm
0701834	13,60	pcs	1"	100 mm
0701837	22,00	pcs	1"	150 mm
0701840	29,80	pcs	1"	200 mm
0708339	43,10	pcs	1"	300 mm
0701842	15,70	pcs	1 1/4"	60 mm
0701843	17,00	pcs	1 1/4"	80 mm
0701844	19,10	pcs	1 1/4"	100 mm
0701847	27,20	pcs	1 1/4"	150 mm

**Nr. 23 - Rohrnickel**



Anschluss : Außengewinde  
 Werkstoff : Messing

BA02

Art.-Nr.	Preis €		Maß	Länge
0701852	17,00	pcs	1 1/2"	60 mm
0701853	18,30	pcs	1 1/2"	80 mm
0701854	20,00	pcs	1 1/2"	100 mm
0701857	31,00	pcs	1 1/2"	150 mm
0708367	52,70	pcs	1 1/2"	200 mm
0701862	19,10	pcs	2"	60 mm
0701863	23,40	pcs	2"	80 mm
0708374	29,70	pcs	2"	100 mm



BA02

**Nr. 90 - Winkel 90°, leichtes Modell**

Anschluss : Innengewinde  
Werkstoff : Messing

Art.-Nr.	Preis €		Maß
0423919	3,45	pcs	1/2"
0423920	4,45	pcs	3/4"
0423912	5,90	pcs	1"



BA02

**Nr. 92 - Winkel 90°, leichtes Modell**

Anschluss : Innengewinde x Außengewinde  
Werkstoff : Messing

Art.-Nr.	Preis €		Maß
0423913	3,45	pcs	1/2"
0423914	5,55	pcs	3/4"
0423915	6,85	pcs	1"



BA02

**Nr. 130 - T-Stück 90°, leichtes Modell**

Anschluss : Innengewinde  
Werkstoff : Messing

Art.-Nr.	Preis €		Maß
0423916	4,80	pcs	1/2"
0423917	6,10	pcs	3/4"
0423918	11,70	pcs	1"



BA02

**Nr. 241 - Reduzierstück, leichtes Modell**

Anschluss : Außengewinde x Innengewinde  
Werkstoff : Messing

Art.-Nr.	Preis €		Maß	MBM
0424900	2,55	pcs	3/4" x 1/2"	5
0424901	3,30	pcs	1" x 3/4"	1
0424902	4,90	pcs	1 1/4" x 1"	1
0424903	7,30	pcs	1 1/2" x 1 1/4"	1

**Nr. 246 - Muffennippel, leichtes Modell**

Anschluss : Innengewinde x Außengewinde  
Werkstoff : Messing

Art.-Nr.	Preis €		Maß
0424904	6,15	pcs	1" x 3/4"

BA02



**Nr. 90 - Winkel 90°**

Anschluss : Innengewinde  
 Werkstoff : Messing  
 Ausführung : schwere Ausführung

BA02

Art.-Nr.	Preis €		Maß
7010754	5,65	pcs	1/2"
7010755	7,50	pcs	3/4"
7010756	13,40	pcs	1"
7010757	17,40	pcs	1 1/4"



**Nr. 92 - Winkel 90°**

Anschluss : Innengewinde x Außengewinde  
 Werkstoff : Messing  
 Ausführung : schwere Ausführung

BA02

Art.-Nr.	Preis €		Maß
7010758	5,30	pcs	1/2"
7010759	7,65	pcs	3/4"
7010760	13,20	pcs	1"
7010761	18,50	pcs	1 1/4"



**Nr. 130 - T-Stück 90°**

Anschluss : Innengewinde  
 Werkstoff : Messing  
 Ausführung : schwere Ausführung

BA02

Art.-Nr.	Preis €		Maß
7010762	5,90	pcs	1/2"
7010763	9,20	pcs	3/4"
7010764	14,00	pcs	1"
7010765	22,00	pcs	1 1/4"

**Nr. 241 - Reduzierstück**

Anschluss : Außengewinde x Innengewinde

Werkstoff : Messing

Ausführung : schwere Ausführung

Art.-Nr.	Preis €		Maß
7010766	4,40	pcs	3/4" x 1/2"
7010767	4,90	pcs	1" x 3/4"
7010768	8,25	pcs	1 1/4" x 1"
7010769	10,50	pcs	1 1/2" x 1 1/4"

BA02



BA02

**Nr. 90 - Winkel 90°**

Anschluss : Innengewinde  
Werkstoff : Rotguss

Art.-Nr.	Preis €		Maß
0720200	6,45	pcs	1/4"
0720201	6,45	pcs	3/8"
0720202	6,45	pcs	1/2"
0720203	7,05	pcs	3/4"
0720204	14,30	pcs	1"
0720205	27,20	pcs	1 1/4"
0720206	36,90	pcs	1 1/2"
0720207	65,30	pcs	2"



BA02

**Nr. 92 - Winkel 90°**

Anschluss : Innengewinde x Außengewinde  
Werkstoff : Rotguss

Art.-Nr.	Preis €		Maß
0720215	7,10	pcs	1/4"
0720216	6,30	pcs	3/8"
0720217	6,50	pcs	1/2"
0720218	8,05	pcs	3/4"
0720219	14,00	pcs	1"
0720220	25,50	pcs	1 1/4"
0720221	40,70	pcs	1 1/2"
0720222	73,80	pcs	2"



BA02

**Nr. 98 - Winkelverschraubung 90°**

Anschluss : Innengewinde x Außengewinde  
Werkstoff : Rotguss  
Typ : Konisch

Art.-Nr.	Preis €		Maß
0720569	71,40	pcs	1 1/4"



BA02

**Nr. 121 - Winkel 45°**

Anschluss : Innengewinde x Außengewinde  
Werkstoff : Rotguss

Art.-Nr.	Preis €		Maß
0720230	11,10	pcs	3/8"
0720231	12,30	pcs	1/2"
0720232	13,00	pcs	3/4"
0720233	16,80	pcs	1"



BA02

**Nr. 130 - T-Stück 90°**

Anschluss : Innengewinde  
Werkstoff : Rotguss

Art.-Nr.	Preis €		Maß
0720260	7,55	pcs	1/4"
0720261	9,90	pcs	3/8"
0720262	8,00	pcs	1/2"
0720263	11,70	pcs	3/4"
0720264	17,90	pcs	1"
0720265	35,70	pcs	1 1/4"
0720266	48,20	pcs	1 1/2"
0720267	71,90	pcs	2"



BA02

**Nr. 230 - Hahnverlängerung**

Anschluss : Außengewinde x Innengewinde  
 Werkstoff : Rotguss

Art.-Nr.	Preis €		Maß	Länge
0720477	4,15	pcs	1/2"	20 mm
0720478	4,75	pcs	1/2"	25 mm
0720479	5,45	pcs	1/2"	30 mm
0720480	6,45	pcs	1/2"	40 mm
0720481	7,65	pcs	1/2"	50 mm
0720483	13,80	pcs	1/2"	80 mm
0720491	4,80	pcs	3/4"	15 mm
0720492	5,45	pcs	3/4"	20 mm
0720493	6,55	pcs	3/4"	25 mm
0720494	7,15	pcs	3/4"	30 mm
0720495	9,15	pcs	3/4"	40 mm
0720496	11,10	pcs	3/4"	50 mm
0720502	12,20	pcs	1"	25 mm
0720503	13,40	pcs	1"	30 mm
0720504	15,30	pcs	1"	40 mm
0720505	18,60	pcs	1"	50 mm



BA02

**Nr. 240 - Reduziermuffe**

Anschluss : Innengewinde  
 Werkstoff : Rotguss

Art.-Nr.	Preis €		Maß
0720291	7,30	pcs	1/2" x 1/4"
0720294	7,30	pcs	3/4" x 1/2"
0720296	12,00	pcs	1" x 3/4"
0720298	22,20	pcs	1 1/4" x 1"



BA02

### Nr. 241 - Reduzierstück

Anschluss : Außengewinde x Innengewinde  
Werkstoff : Rotguss

Art.-Nr.	Preis €		Maß
0720340	3,00	pcs	3/8" x 1/4"
0720341	3,00	pcs	1/2" x 1/4"
0720342	3,00	pcs	1/2" x 3/8"
0720343	6,25	pcs	3/4" x 1/4"
0720344	4,15	pcs	3/4" x 3/8"
0720345	4,15	pcs	3/4" x 1/2"
0720346	13,20	pcs	1" x 3/8"
0720347	5,25	pcs	1" x 1/2"
0720348	5,25	pcs	1" x 3/4"
0720351	8,15	pcs	1 1/4" x 1"
0720355	11,20	pcs	1 1/2" x 1 1/4"



BA02

### Nr. 245 - Reduziernippel

Anschluss : Außengewinde  
Werkstoff : Rotguss

Art.-Nr.	Preis €		Maß
0720325	3,70	pcs	3/8" x 1/4"
0720326	7,90	pcs	1/2" x 1/4"
0720327	2,85	pcs	1/2" x 3/8"
0720329	4,55	pcs	3/4" x 1/2"
0720330	6,30	pcs	1" x 1/2"
0720331	8,15	pcs	1" x 3/4"
0720333	13,90	pcs	1 1/4" x 1"
0720335	20,00	pcs	1 1/2" x 1 1/4"



BA02

**Nr. 270 - Muffe**

Anschluss : Innengewinde  
Werkstoff : Rotguss

Art.-Nr.	Preis €		Maß
0720280	1,95	pcs	1/4"
0720281	2,70	pcs	3/8"
0720282	3,10	pcs	1/2"
0720283	4,50	pcs	3/4"
0720284	6,50	pcs	1"
0720285	13,20	pcs	1 1/4"
0720286	16,20	pcs	1 1/2"
0720287	27,70	pcs	2"



BA02

**Nr. 280 - Nippel**

Anschluss : Außengewinde  
Werkstoff : Rotguss

Art.-Nr.	Preis €		Maß
0720315	1,95	pcs	1/4"
0720316	2,10	pcs	3/8"
0720317	3,30	pcs	1/2"
0720318	4,15	pcs	3/4"
0720319	7,10	pcs	1"
0720320	11,50	pcs	1 1/4"
0720321	13,80	pcs	1 1/2"
0720322	25,20	pcs	2"



BA02

**Nr. 290 - Stopfen**

Anschluss : Außengewinde  
Werkstoff : Rotguss

Art.-Nr.	Preis €		Maß
0720585	4,20	pcs	1/4"
0720586	4,35	pcs	3/8"
0720587	4,40	pcs	1/2"
0720588	4,95	pcs	3/4"
0720589	7,30	pcs	1"
0720590	11,30	pcs	1 1/4"
0720591	18,70	pcs	1 1/2"
0720592	29,60	pcs	2"



BA02

### Nr. 300 - Sechskantige Kappe

Anschluss : Innengewinde  
Werkstoff : Rotguss

Art.-Nr.	Preis €		Maß
0720596	3,30	pcs	3/8"
0720597	2,60	pcs	1/2"
0720598	4,55	pcs	3/4"
0720599	11,10	pcs	1"
0720600	12,90	pcs	1 1/4"
0720601	17,70	pcs	1 1/2"
0720602	39,40	pcs	2"



BA02

### Nr. 331 - Rohrverschraubung

Anschluss : Innengewinde x Außengewinde  
Werkstoff : Rotguss  
Typ : Flachdichtend

Art.-Nr.	Preis €		Maß
0720536	22,80	pcs	1/2"
0720537	24,20	pcs	3/4"
0720538	49,60	pcs	1"
0720539	87,60	pcs	1 1/4"
0720540	104,00	pcs	1 1/2"



BA02

### Nr. 340 - 3/3 Verschraubung

Anschluss : Innengewinde  
Werkstoff : Rotguss  
Typ : Konischdichtend

Art.-Nr.	Preis €		Maß
0720546	27,20	pcs	1/2"
0720547	33,20	pcs	3/4"
0720548	53,70	pcs	1"
0720549	102,00	pcs	1 1/4"
0720550	117,00	pcs	1 1/2"





BA02

### Nr. 341 - 3/3 Verschraubung

Anschluss : Innengewinde x Außengewinde  
Werkstoff : Rotguss  
Typ : konischdichtend

Art.-Nr.	Preis €		Maß
0720556	22,90	pcs	1/2"
0720557	24,20	pcs	3/4"
0720558	49,70	pcs	1"
0720559	88,40	pcs	1 1/4"
0720560	105,00	pcs	1 1/2"



BA02

### Nr. 471 Wandscheibe

Anschluss : Innengewinde  
Werkstoff : Rotguss

Art.-Nr.	Preis €		Maß
0720255	18,70	pcs	1/2"



BA02

**Nr. 23 - Rohrnickel**

Anschluss : Außengewinde  
Werkstoff : Rotguss

Art.-Nr.	Preis €		Maß	Länge
0720390	5,00	pcs	1/2"	40 mm
0720391	8,15	pcs	1/2"	60 mm
0720392	8,80	pcs	1/2"	80 mm
0720393	11,40	pcs	1/2"	100 mm
0720394	13,60	pcs	1/2"	120 mm
0720396	24,20	pcs	1/2"	150 mm
0720400	5,90	pcs	3/4"	40 mm
0720401	8,05	pcs	3/4"	60 mm
0720402	13,20	pcs	3/4"	80 mm
0720403	16,10	pcs	3/4"	100 mm
0720404	21,30	pcs	3/4"	120 mm
0720406	29,10	pcs	3/4"	150 mm
0720410	8,80	pcs	1"	40 mm
0720411	12,10	pcs	1"	60 mm
0720412	16,60	pcs	1"	80 mm
0720413	21,30	pcs	1"	100 mm
0720414	24,70	pcs	1"	120 mm
0720415	31,00	pcs	1"	150 mm

**Temperguss Fittings, ISO 9001**

Die von uns gelieferten Temperguss Fittings sind mit Rostschutzschmieröl zur temporären Vermeidung von Flugrost behandelt. Bei metallisch dichtenden Verschraubungen sind die Dichtflächen vor Gebrauch zu reinigen und mit dünnflüssigem Öl zu behandeln.

Anschlussgewinde AG UNI EN 10226-1 (ISO 7/1)

Anschlussgewinde IG UNI EN ISO 228-1

Konstruktion : DIN EN 10242 (ISO 49)

Zugfestigkeit : < 350 N/mm<sup>2</sup> (50750 PSI)

Dichtheitsprüfung : durch Anwendung von Druckluft min. 5 bar

Max. Arbeitsdruck : 25 bar bei Temperaturen unter 120°C

20 bar bei Temperaturen von 120° bis 300°C

**Verzinktes Stahlrohr**



Anschluss : Außengewinde x Gewindemuffe  
 Werkstoff : Stahl  
 Oberflächenbehandlung : Verzinkt  
 Zulassung : KIWA

BB05

Art.-Nr.	Preis €		Maß	Wandstärke	Länge
1000012	9,00	m	1/2"	2,65 mm	6 m
1000018	11,50	m	3/4"	2,65 mm	6 m
1000025	16,00	m	1"	3,25 mm	6 m
1000032	19,80	m	1 1/4"	3,25 mm	6 m
1000040	22,70	m	1 1/2"	3,25 mm	6 m
1000050	32,30	m	2"	3,65 mm	6 m
1000063	42,90	m	2 1/2"	3,65 mm	6 m
1000075	54,80	m	3"	4,50 mm	6 m
1000099	80,70	m	4"	4,50 mm	6 m

**Nr. 1 - Langer Bogen 90°**



BB01

Anschluss : Innengewinde x Außengewinde  
 Werkstoff : Gusseisen  
 Oberflächenbehandlung : Verzinkt

Art.-Nr.	Preis €		Maß	VE klein/groß	
1000102	5,95	pcs	1/4"	10	300
1000103	7,25	pcs	3/8"	10	280
1000104	6,50	pcs	1/2"	10	180
1000105	11,40	pcs	3/4"	10	80
1000106	15,50	pcs	1"	10	50
1000107	26,60	pcs	1 1/4"	1	25
1000108	35,20	pcs	1 1/2"	1	15
1000109	56,60	pcs	2"	1	10
1000110	129,00	pcs	2 1/2"	1	4
1000111	165,00	pcs	3"	1	3
1000112	298,00	pcs	4"	1	1

**Nr. 1A - Kurzer Bogen 90°**



BB01

Anschluss : Innengewinde x Außengewinde  
 Werkstoff : Gusseisen  
 Oberflächenbehandlung : Verzinkt

Art.-Nr.	Preis €		Maß	VE klein/groß	
1000121	5,95	pcs	1/2"	10	200
1000122	9,10	pcs	3/4"	10	100
1000123	12,30	pcs	1"	10	50
1000124	18,50	pcs	1 1/4"	1	30
1000125	26,60	pcs	1 1/2"	1	20
1000126	46,60	pcs	2"	1	14



**Nr. 2 - Langer Bogen 90°**

Anschluss : Innengewinde  
 Werkstoff : Gusseisen  
 Oberflächenbehandlung : Verzinkt

BB01

Art.-Nr.	Preis €		Maß	VE klein/groß	
1000202	6,30	pcs	1/4"	10	280
1000203	7,25	pcs	3/8"	10	200
1000204	7,35	pcs	1/2"	10	150
1000205	11,50	pcs	3/4"	1	80
1000206	15,50	pcs	1"	10	40
1000207	26,70	pcs	1 1/4"	1	20
1000208	32,80	pcs	1 1/2"	1	15
1000209	45,50	pcs	2"	1	10
1000210	129,00	pcs	2 1/2"	1	4
1000211	163,00	pcs	3"	1	2
1000212	306,00	pcs	4"	1	1



**Nr. 2A - Kurzer Bogen 90°**

Anschluss : Innengewinde  
 Werkstoff : Gusseisen  
 Oberflächenbehandlung : Verzinkt

BB01

Art.-Nr.	Preis €		Maß	VE klein/groß	
1000221	5,75	pcs	1/2"	10	180
1000222	7,85	pcs	3/4"	10	100
1000223	12,10	pcs	1"	10	40
1000224	18,20	pcs	1 1/4"	1	1
1000225	24,50	pcs	1 1/2"	1	20
1000226	39,30	pcs	2"	1	10

**Nr. 3 - Langer Bogen 90°**



BB01

Anschluss : Außengewinde  
 Werkstoff : Gusseisen  
 Oberflächenbehandlung : Verzinkt

Art.-Nr.	Preis €		Maß	VE klein/groß	
1000303	9,25	pcs	3/8"	10	300
1000304	11,30	pcs	1/2"	10	260
1000305	12,50	pcs	3/4"	10	120
1000306	18,00	pcs	1"	10	50
1000307	34,50	pcs	1 1/4"	1	25
1000308	48,70	pcs	1 1/2"	1	20
1000309	65,60	pcs	2"	1	10



BB01

**Nr. 40 - Bogen 45°**

Anschluss : Innengewinde x Außengewinde  
 Werkstoff : Gusseisen  
 Oberflächenbehandlung : Verzinkt

Art.-Nr.	Preis €		Maß	VE klein/groß	
1004001	8,80	pcs	1/4"	10	400
1004002	7,95	pcs	3/8"	10	300
1004003	7,35	pcs	1/2"	10	200
1004004	9,95	pcs	3/4"	1	120
1004005	14,00	pcs	1"	1	50
1004006	24,30	pcs	1 1/4"	1	40
1004007	28,90	pcs	1 1/2"	1	30
1004008	45,80	pcs	2"	1	15
1004009	102,00	pcs	2 1/2"	1	8
1004010	112,00	pcs	3"	1	5
1004011	252,00	pcs	4"	1	2



BB01

**Nr. 41 - Bogen 45°**

Anschluss : Innengewinde  
 Werkstoff : Gusseisen  
 Oberflächenbehandlung : Verzinkt

Art.-Nr.	Preis €		Maß	VE klein/groß	
1004103	8,80	pcs	1/2"	10	180
1004104	11,20	pcs	3/4"	10	110
1004105	14,20	pcs	1"	10	40
1004106	25,60	pcs	1 1/4"	1	30
1004107	33,60	pcs	1 1/2"	1	25
1004108	47,30	pcs	2"	1	15
1004109	93,20	pcs	2 1/2"	1	8
1004110	120,00	pcs	3"	1	5



BB01

**Nr. 90 - Winkel 90°**

Anschluss : Innengewinde  
 Werkstoff : Gusseisen  
 Oberflächenbehandlung : Verzinkt

Art.-Nr.	Preis €		Maß	MBM
1009001	4,70	pcs	1/8"	10
1009002	3,85	pcs	1/4"	10
1009003	3,40	pcs	3/8"	10
1009016	5,90	pcs	1/2" x 1/4"	1
1009017	4,40	pcs	1/2" x 3/8"	1
1009004	2,40	pcs	1/2"	10
1009020	4,95	pcs	3/4" x 1/2"	1
1009005	3,75	pcs	3/4"	1
1009021	7,15	pcs	1" x 1/2"	1
1009022	7,55	pcs	1" x 3/4"	1
1009006	5,50	pcs	1"	1
1009025	12,30	pcs	1 1/4" x 1"	1
1009007	10,30	pcs	1 1/4"	1
1009026	17,90	pcs	1 1/2" x 1"	1
1009027	19,60	pcs	1 1/2" x 1 1/4"	1
1009008	16,50	pcs	1 1/2"	1
1009028	30,90	pcs	2" x 1"	1
1009029	33,40	pcs	2" x 1 1/4"	1
1009030	31,40	pcs	2" x 1 1/2"	1
1009009	19,50	pcs	2"	1
1009010	57,10	pcs	2 1/2"	1
1009011	78,10	pcs	3"	1
1009012	141,00	pcs	4"	1



BB01

**Nr. 92 - Winkel 90°**

Anschluss : Innengewinde x Außengewinde  
 Werkstoff : Gusseisen  
 Oberflächenbehandlung : Verzinkt

Art.-Nr.	Preis €		Maß	MBM
1009201	5,75	pcs	1/8"	10
1009202	4,15	pcs	1/4"	10
1009203	3,85	pcs	3/8"	10
1009204	2,75	pcs	1/2"	10
1009213	9,40	pcs	1/2" x 3/8"	1
1009214	10,80	pcs	3/4" x 3/8"	1
1009215	10,80	pcs	3/4" x 1/2"	1
1009205	4,25	pcs	3/4"	1
1009216	14,30	pcs	1" x 3/4"	1
1009206	7,15	pcs	1"	1
1009218	20,20	pcs	1 1/4" x 1"	1
1009207	12,00	pcs	1 1/4"	1
1009208	18,00	pcs	1 1/2"	1
1009209	23,70	pcs	2"	1
1009210	58,70	pcs	2 1/2"	1
1009211	77,40	pcs	3"	1
1009222	134,00	pcs	4"	1



BB01

**Nr. 96 - Winkelverschraubung 90°**

Konischdichtend

Anschluss : Innengewinde  
 Werkstoff : Gusseisen  
 Oberflächenbehandlung : Verzinkt  
 Typ : Konisch

Art.-Nr.	Preis €		Maß	VE klein/groß	
1009602	21,40	pcs	3/8"	10	100
1009603	15,90	pcs	1/2"	10	80
1009604	18,30	pcs	3/4"	10	60
1009605	26,30	pcs	1"	10	40
1009606	43,70	pcs	1 1/4"	1	20
1009607	52,20	pcs	1 1/2"	1	15
1009608	87,90	pcs	2"	1	10
1009609	189,00	pcs	2 1/2"	1	4
1009610	245,00	pcs	3"	1	2





BB01

**Nr. 97 - Winkelverschraubung 90°**

Mit Flachdichtung

Anschluss : Innengewinde x Außengewinde  
 Werkstoff : Gusseisen  
 Oberflächenbehandlung : Verzinkt  
 Typ : Flach

Art.-Nr.	Preis €		Maß	VE klein/groß	
1009703	16,10	pcs	1/2"	10	70
1009704	19,40	pcs	3/4"	10	60
1009708	82,70	pcs	2"	1	8



BB01

**Nr. 98 - Winkelverschraubung 90°**

Konischdichtend

Anschluss : Innengewinde x Außengewinde  
 Werkstoff : Gusseisen  
 Oberflächenbehandlung : Verzinkt  
 Typ : konisch

Art.-Nr.	Preis €		Maß	VE klein/groß	
1009802	18,90	pcs	3/8"	10	100
1009803	15,90	pcs	1/2"	10	70
1009804	20,20	pcs	3/4"	10	60
1009805	27,70	pcs	1"	10	30
1009806	46,20	pcs	1 1/4"	1	20
1009807	56,60	pcs	1 1/2"	1	15
1009808	93,60	pcs	2"	1	8
1009809	208,00	pcs	2 1/2"	1	5
1009810	278,00	pcs	3"	1	2



BB01

**Nr. 120 - Winkel 45°**

Anschluss : Innengewinde  
 Werkstoff : Gusseisen  
 Oberflächenbehandlung : Verzinkt

Art.-Nr.	Preis €		Maß	VE klein/groß	
1012003	9,15	pcs	3/8"	10	350
1012004	7,70	pcs	1/2"	10	300
1012005	9,50	pcs	3/4"	10	150
1012006	14,00	pcs	1"	10	80
1012007	25,20	pcs	1 1/4"	1	50
1012008	30,80	pcs	1 1/2"	1	40
1012009	40,30	pcs	2"	1	20
1012011	80,90	pcs	3"	1	6



BB01

**Nr. 121 - Winkel 45°**

Anschluss : Innengewinde x Außengewinde  
 Werkstoff : Gusseisen  
 Oberflächenbehandlung : Verzinkt

Art.-Nr.	Preis €		Maß	VE klein/groß	
1012103	7,20	pcs	3/8"	10	300
1012104	7,10	pcs	1/2"	10	250
1012105	9,00	pcs	3/4"	10	160
1012106	14,00	pcs	1"	10	100
1012107	26,00	pcs	1 1/4"	1	50
1012108	28,10	pcs	1 1/2"	1	40
1012109	35,40	pcs	2"	1	24



BB01

**Nr. 130 - T-Stück 90°**

Anschluss : Innengewinde  
 Werkstoff : Gusseisen  
 Oberflächenbehandlung : Verzinkt

Art.-Nr.	Preis €		Maß	VE klein/groß	
1013001	6,00	pcs	1/8"	10	400
1013002	5,55	pcs	1/4"	10	300
1013003	4,75	pcs	3/8"	10	250
1013015	7,90	pcs	1/2" x 1/4" x 1/2"	10	200
1013016	6,15	pcs	1/2" x 3/8" x 1/2"	10	200
1013004	3,15	pcs	1/2"	10	150
1013017	7,00	pcs	1/2" x 3/4" x 1/2"	10	120
1013018	15,10	pcs	1/2" x 1" x 1/2"	10	80
1013057	6,15	pcs	3/4" x 1/2" x 1/2"	10	120
1013021	5,75	pcs	3/4" x 1/2" x 3/4"	10	120
1013059	7,25	pcs	3/4" x 3/4" x 1/2"	10	90
1013022	11,90	pcs	3/4" x 1" x 3/4"	10	60
1013005	5,50	pcs	3/4"	10	80
1013024	19,80	pcs	1" x 1/4" x 1"	10	80
1013025	12,80	pcs	1" x 3/8" x 1"	10	80
1013061	13,00	pcs	1" x 1/2" x 1/2"	10	80
1013026	7,50	pcs	1" x 1/2" x 1"	10	60
1013027	8,00	pcs	1" x 3/4" x 1"	10	60
1013065	9,15	pcs	1" x 1" x 1/2"	10	60
1013066	10,90	pcs	1" x 1" x 3/4"	10	60
1013006	8,00	pcs	1"	10	50
1013028	18,70	pcs	1" x 1 1/4" x 1"	1	50
1013031	12,50	pcs	1 1/4" x 1/2" x 1 1/4"	1	50
1013032	13,30	pcs	1 1/4" x 3/4" x 1 1/4"	1	40
1013071	16,60	pcs	1 1/4" x 1" x 1"	1	30
1013074	18,80	pcs	1 1/4" x 1 1/4" x 1"	1	30
1013033	14,70	pcs	1 1/4" x 1" x 1 1/4"	1	30
1013007	14,00	pcs	1 1/4"	1	30
1013036	16,80	pcs	1 1/2" x 1/2" x 1 1/2"	1	30
1013037	18,20	pcs	1 1/2" x 3/4" x 1 1/2"	1	30
1013038	19,70	pcs	1 1/2" x 1" x 1 1/2"	1	30
1013039	26,70	pcs	1 1/2" x 1 1/4" x 1 1/2"	1	20
1013040	36,40	pcs	1 1/2" x 2" x 1 1/2"	1	20
1013008	21,60	pcs	1 1/2"	1	20



BB01

**Nr. 130 - T-Stück 90°**

Anschluss : Innengewinde  
 Werkstoff : Gusseisen  
 Oberflächenbehandlung : Verzinkt

Art.-Nr.	Preis €		Maß	VE klein/groß	
1013041	24,80	pcs	2" x 1/2" x 2"	1	20
1013042	32,20	pcs	2" x 3/4" x 2"	1	20
1013043	25,00	pcs	2" x 1" x 2"	1	20
1013044	32,20	pcs	2" x 1 1/4" x 2"	1	20
1013045	37,10	pcs	2" x 1 1/2" x 2"	1	15
1013009	30,40	pcs	2"	1	15
1013047	57,40	pcs	2 1/2" x 1" x 2 1/2"	1	8
1013048	60,40	pcs	2 1/2" x 1 1/2" x 2 1/2"	1	8
1013049	68,60	pcs	2 1/2" x 2" x 2 1/2"	1	8
1013010	69,60	pcs	2 1/2"	1	8
1013050	82,90	pcs	3" x 1" x 3"	1	6
1013051	96,40	pcs	3" x 1 1/2" x 3"	1	6
1013052	89,60	pcs	3" x 2" x 3"	1	6
1013053	107,00	pcs	3" x 2 1/2" x 3"	1	6
1013011	92,90	pcs	3"	1	6
1013012	183,00	pcs	4"	1	3



BB01

**Nr. 180 - Kreuzstück 90°**

Anschluss : Innengewinde  
 Werkstoff : Gusseisen  
 Oberflächenbehandlung : Verzinkt

Art.-Nr.	Preis €		Maß	VE klein/groß	
1018001	10,40	pcs	1/4"	10	250
1018002	11,40	pcs	3/8"	10	150
1018003	11,20	pcs	1/2"	10	100
1018004	16,60	pcs	3/4"	10	60
1018005	20,50	pcs	1"	10	40
1018006	27,60	pcs	1 1/4"	1	20
1018007	36,70	pcs	1 1/2"	1	15
1018008	54,80	pcs	2"	1	10
1018009	134,00	pcs	2 1/2"	1	7
1018010	144,00	pcs	3"	1	4
1018011	238,00	pcs	4"	1	2



BB01

**Nr. 221 - Winkelverteiler**

Anschluss : Innengewinde  
 Werkstoff : Gusseisen  
 Oberflächenbehandlung : Verzinkt

Art.-Nr.	Preis €		Maß	VE klein/groß	
1022102	10,40	pcs	1/2"	10	140
1022103	16,60	pcs	3/4"	10	80
1022104	22,00	pcs	1"	10	40



BB01

**Nr. 223 - Winkel mit 2 seitlichen Abgängen**

Anschluss : Innengewinde  
 Werkstoff : Gusseisen  
 Oberflächenbehandlung : Verzinkt

Art.-Nr.	Preis €		Maß	VE klein/groß	
1022302	6,30	pcs	1/2"	10	140
1022303	8,40	pcs	3/4"	10	80
1022304	11,50	pcs	1"	10	40



BB01

**Nr. 240 - Runde Reduziermuffe**

Anschluss : Innengewinde  
 Werkstoff : Gusseisen  
 Oberflächenbehandlung : Verzinkt

Art.-Nr.	Preis €		Maß	MBM
1024001	11,70	pcs	1/4" x 1/8"	10
1024002	22,70	pcs	3/8" x 1/8"	10
1024003	4,65	pcs	3/8" x 1/4"	10
1024005	4,80	pcs	1/2" x 1/4"	1
1024006	4,00	pcs	1/2" x 3/8"	1
1024007	6,20	pcs	3/4" x 1/4"	1
1024008	5,60	pcs	3/4" x 3/8"	1
1024009	4,70	pcs	3/4" x 1/2"	1
1024010	7,70	pcs	1" x 3/8"	1
1024011	5,90	pcs	1" x 1/2"	1
1024012	5,40	pcs	1" x 3/4"	1
1024014	11,30	pcs	1 1/4" x 1/2"	1
1024015	9,95	pcs	1 1/4" x 3/4"	1
1024016	9,65	pcs	1 1/4" x 1"	1
1024017	17,40	pcs	1 1/2" x 1/2"	1
1024018	15,50	pcs	1 1/2" x 3/4"	1
1024019	11,70	pcs	1 1/2" x 1"	1
1024020	13,00	pcs	1 1/2" x 1 1/4"	1
1024021	24,10	pcs	2" x 1/2"	1
1024022	25,00	pcs	2" x 3/4"	1
1024023	23,00	pcs	2" x 1"	1
1024024	20,40	pcs	2" x 1 1/4"	1
1024025	19,30	pcs	2" x 1 1/2"	1
1024026	50,10	pcs	2 1/2" x 1 1/4"	1
1024027	60,60	pcs	2 1/2" x 1 1/2"	1
1024028	52,00	pcs	2 1/2" x 2"	1
1024029	55,60	pcs	3" x 1 1/2"	1
1024030	81,90	pcs	3" x 2"	1
1024031	93,30	pcs	3" x 2 1/2"	1
1024032	142,00	pcs	4" x 2"	1
1024033	149,00	pcs	4" x 2 1/2"	1
1024034	153,00	pcs	4" x 3"	1



BB01

**Nr. 241 - Reduzierstück**

Anschluss : Außengewinde x Innengewinde  
 Werkstoff : Gusseisen  
 Oberflächenbehandlung : Verzinkt

Art.-Nr.	Preis €		Maß	MBM
1024101	3,90	pcs	1/4" x 1/8"	10
1024102	3,95	pcs	3/8" x 1/8"	10
1024103	3,05	pcs	3/8" x 1/4"	10
1024104	3,80	pcs	1/2" x 1/8"	10
1024105	2,40	pcs	1/2" x 1/4"	10
1024106	2,40	pcs	1/2" x 3/8"	10
1024108	4,35	pcs	3/4" x 1/4"	10
1024109	3,35	pcs	3/4" x 3/8"	10
1024110	2,60	pcs	3/4" x 1/2"	10
1024111	6,20	pcs	1" x 1/4"	1
1024112	5,45	pcs	1" x 3/8"	1
1024113	3,60	pcs	1" x 1/2"	1
1024114	3,40	pcs	1" x 3/4"	1
1024115	9,95	pcs	1 1/4" x 3/8"	1
1024116	6,00	pcs	1 1/4" x 1/2"	1
1024117	5,40	pcs	1 1/4" x 3/4"	1
1024118	5,40	pcs	1 1/4" x 1"	1
1024119	12,10	pcs	1 1/2" x 3/8"	1
1024120	7,95	pcs	1 1/2" x 1/2"	1
1024121	8,80	pcs	1 1/2" x 3/4"	1
1024122	5,90	pcs	1 1/2" x 1"	1
1024123	6,00	pcs	1 1/2" x 1 1/4"	1
1024124	16,00	pcs	2" x 1/2"	1
1024125	15,90	pcs	2" x 3/4"	1
1024126	13,10	pcs	2" x 1"	1
1024127	12,40	pcs	2" x 1 1/4"	1
1024128	11,20	pcs	2" x 1 1/2"	1
1024129	25,60	pcs	2 1/2" x 1"	1
1024130	29,40	pcs	2 1/2" x 1 1/4"	1
1024131	27,90	pcs	2 1/2" x 1 1/2"	1
1024132	21,40	pcs	2 1/2" x 2"	1
1024133	39,90	pcs	3" x 1"	1
1024134	39,90	pcs	3" x 1 1/4"	1
1024135	37,00	pcs	3" x 1 1/2"	1
1024136	27,60	pcs	3" x 2"	1
1024137	31,10	pcs	3" x 2 1/2"	1



BB01

**Nr. 241 - Reduzierstück**

Anschluss : Außengewinde x Innengewinde  
 Werkstoff : Gusseisen  
 Oberflächenbehandlung : Verzinkt

Art.-Nr.	Preis €		Maß	VE klein/groß	
1024141	80,00	pcs	4" x 2"	1	12
1024138	59,50	pcs	4" x 2 1/2"	1	12
1024139	57,10	pcs	4" x 3"	1	18



BB01

**Nr. 245 - Doppelnippel, reduziert**

Anschluss : Außengewinde  
 Werkstoff : Gusseisen  
 Oberflächenbehandlung : Verzinkt

Art.-Nr.	Preis €		Maß	VE klein/groß	
1024501	5,00	pcs	1/4" x 1/8"	10	800
1024502	18,80	pcs	3/8" x 1/8"	10	500
1024503	4,80	pcs	3/8" x 1/4"	10	500
1024504	6,00	pcs	1/2" x 1/4"	10	400
1024505	5,55	pcs	1/2" x 3/8"	10	400
1024506	11,30	pcs	3/4" x 1/4"	10	250
1024507	9,90	pcs	3/4" x 3/8"	10	250
1024508	4,85	pcs	3/4" x 1/2"	10	250
1024511	6,15	pcs	1" x 1/2"	10	130
1024512	5,55	pcs	1" x 3/4"	10	130
1024513	14,70	pcs	1 1/4" x 1/2"	1	80
1024514	12,80	pcs	1 1/4" x 3/4"	1	80
1024515	8,80	pcs	1 1/4" x 1"	1	70
1024516	17,10	pcs	1 1/2" x 3/4"	1	60
1024517	20,50	pcs	1 1/2" x 1"	1	60
1024518	11,20	pcs	1 1/2" x 1 1/4"	1	60
1024519	18,50	pcs	2" x 1"	1	40
1024520	23,00	pcs	2" x 1 1/4"	1	40
1024521	21,00	pcs	2" x 1 1/2"	1	40
1024522	27,60	pcs	2 1/2" x 1 1/2"	1	24
1024523	50,70	pcs	2 1/2" x 2"	1	24
1024524	62,00	pcs	3" x 2"	1	14
1024525	61,50	pcs	3" x 2 1/2"	1	14
1024526	153,00	pcs	4" x 3"	1	6





BB01

**Nr. 246 - Muffennippel**

Anschluss : Innengewinde x Außengewinde  
 Werkstoff : Gusseisen  
 Oberflächenbehandlung : Verzinkt

Art.-Nr.	Preis €		Maß
1024601	12,00	pcs	1/4" x 1/8"
1024602	4,20	pcs	3/8" x 1/4"
1024603	5,60	pcs	1/2" x 1/4"
1024604	4,45	pcs	1/2" x 3/8"
1024605	7,50	pcs	3/4" x 3/8"
1024606	4,80	pcs	3/4" x 1/2"
1024608	7,35	pcs	1" x 1/2"
1024609	7,80	pcs	1" x 3/4"
1024611	18,70	pcs	1 1/4" x 1/2"
1024612	14,00	pcs	1 1/4" x 3/4"
1024613	14,20	pcs	1 1/4" x 1"
1024614	16,00	pcs	1 1/2" x 3/4"
1024615	16,60	pcs	1 1/2" x 1"
1024616	14,50	pcs	1 1/2" x 1 1/4"
1024617	28,00	pcs	2" x 1"
1024618	23,60	pcs	2" x 1 1/4"
1024619	24,80	pcs	2" x 1 1/2"
1024622	39,90	pcs	2 1/2" x 2"



BB01

**Nr. 270 - Runde Muffe**

Anschluss : Innengewinde  
 Werkstoff : Gusseisen  
 Oberflächenbehandlung : Verzinkt

Art.-Nr.	Preis €		Maß	MBM
1027001	3,80	pcs	1/8"	10
1027002	3,80	pcs	1/4"	10
1027003	3,20	pcs	3/8"	10
1027004	2,65	pcs	1/2"	10
1027005	3,60	pcs	3/4"	10
1027006	4,75	pcs	1"	1
1027007	7,50	pcs	1 1/4"	1
1027008	10,80	pcs	1 1/2"	1
1027009	16,00	pcs	2"	1
1027010	44,00	pcs	2 1/2"	1
1027011	53,00	pcs	3"	1
1027012	125,00	pcs	4"	1



BB01

**Nr. 280 - Doppelnippel**

Anschluss : Außengewinde  
 Werkstoff : Gusseisen  
 Oberflächenbehandlung : Verzinkt

Art.-Nr.	Preis €		Maß	MBM
1028001	4,40	pcs	1/8"	10
1028002	3,90	pcs	1/4"	10
1028003	4,45	pcs	3/8"	10
1028004	2,45	pcs	1/2"	10
1028005	3,15	pcs	3/4"	10
1028006	4,60	pcs	1"	1
1028007	7,50	pcs	1 1/4"	1
1028008	8,65	pcs	1 1/2"	1
1028009	15,60	pcs	2"	1
1028010	27,90	pcs	2 1/2"	1
1028011	33,50	pcs	3"	1
1028012	125,00	pcs	4"	1



BB01

**Nr. 290 - Stopfen**

Anschluss : Außengewinde  
 Werkstoff : Gusseisen  
 Oberflächenbehandlung : Verzinkt

Art.-Nr.	Preis €		Maß	MBM
1029001	2,80	pcs	1/8"	10
1029002	2,30	pcs	1/4"	10
1029003	1,85	pcs	3/8"	10
1029004	1,90	pcs	1/2"	10
1029005	2,60	pcs	3/4"	10
1029006	2,80	pcs	1"	1
1029007	5,15	pcs	1 1/4"	1
1029008	6,30	pcs	1 1/2"	1
1029009	11,40	pcs	2"	1
1029010	24,70	pcs	2 1/2"	1
1029011	31,90	pcs	3"	1
1029012	56,10	pcs	4"	1



BB01

**Nr. 300 - Kappe mit Sechskant/Achtkant**

Anschluss : Innengewinde  
 Werkstoff : Gusseisen  
 Oberflächenbehandlung : Verzinkt

Art.-Nr.	Preis €		Maß	MBM
1030001	3,70	pcs	1/8"	10
1030002	2,80	pcs	1/4"	10
1030003	2,65	pcs	3/8" x 3/4"	10
1030004	3,00	pcs	1/2"	10
1030005	3,60	pcs	3/4"	10
1030006	4,20	pcs	1"	1
1030007	6,30	pcs	1 1/4"	1
1030008	7,90	pcs	1 1/2"	1
1030009	15,00	pcs	2"	1
1030010	27,00	pcs	2 1/2"	1
1030011	29,60	pcs	3"	1
1030012	64,60	pcs	4"	1



BB01

**Nr. 301 - Runde Kappe**

Anschluss : Innengewinde  
 Werkstoff : Gusseisen  
 Oberflächenbehandlung : Verzinkt

Art.-Nr.	Preis €		Maß	MBM
1030102	1,65	pcs	1/4"	10
1030103	2,70	pcs	3/8"	10
1030104	3,05	pcs	1/2"	10
1030105	3,60	pcs	3/4"	10
1030106	4,25	pcs	1"	1
1030107	6,50	pcs	1 1/4"	1
1030108	8,05	pcs	1 1/2"	1
1030109	15,00	pcs	2"	1
1030110	27,00	pcs	2 1/2"	1
1030111	29,80	pcs	3"	1
1030112	63,90	pcs	4"	1



BB01

**Nr. 312 - Gegenmutter mit Vertiefung**

Anschluss : Innengewinde  
 Werkstoff : Gusseisen  
 Oberflächenbehandlung : Verzinkt

Art.-Nr.	Preis €		Maß	MBM
1031202	5,55	pcs	3/8"	10
1031203	3,05	pcs	1/2"	10
1031204	3,40	pcs	3/4"	1
1031205	4,20	pcs	1"	1
1031206	6,20	pcs	1 1/4"	1
1031207	7,35	pcs	1 1/2"	1
1031208	14,50	pcs	2"	1



BB01

**Nr. 326 - Flansch**

Anschluss : Innengewinde  
 Werkstoff : Gusseisen  
 Oberflächenbehandlung : Verzinkt

Art.-Nr.	Preis €		Maß
1032004	230,00	pcs	1 1/4"
1032005	252,00	pcs	1 1/2"
1032006	270,00	pcs	2"



BB01

**Nr. 330 - Verschraubung**

Mit Flachdichtung

Anschluss : Innengewinde  
 Werkstoff : Gusseisen  
 Oberflächenbehandlung : Verzinkt  
 Typ : Flach

Art.-Nr.	Preis €		Maß	VE klein/groß	
1033004	9,50	pcs	1/2"	10	100
1033005	11,20	pcs	3/4"	10	80
1033006	12,60	pcs	1"	10	60
1033007	21,70	pcs	1 1/4"	1	40
1033008	28,10	pcs	1 1/2"	1	30
1033009	46,40	pcs	2"	1	15
1033010	108,00	pcs	2 1/2"	1	12
1033011	157,00	pcs	3"	1	6



BB01

**Nr. 331 - Verschraubung**

Mit Flachdichtung

Anschluss : Innengewinde x Außengewinde  
 Werkstoff : Gusseisen  
 Oberflächenbehandlung : Verzinkt  
 Typ : Flach

Art.-Nr.	Preis €		Maß	VE klein/groß	
1033104	11,20	pcs	1/2"	10	90
1033105	12,50	pcs	3/4"	10	60
1033106	15,00	pcs	1"	10	40
1033107	27,20	pcs	1 1/4"	1	30
1033108	32,90	pcs	1 1/2"	1	20
1033109	51,40	pcs	2"	1	10
1033110	119,00	pcs	2 1/2"	1	8
1033111	175,00	pcs	3"	1	5



BB01

**Nr. 229 - Dichtung**

Für Verschraubungen, Nr. 330, 331, 95 und 97

Werkstoff : Gummi

Art.-Nr.	Preis €		Maß	MBM
1022904	1,05	pcs	1/2"	10
1022905	1,25	pcs	3/4"	10
1022906	1,45	pcs	1"	10
1022907	1,60	pcs	1 1/4"	10
1022908	2,30	pcs	1 1/2"	10
1022909	2,95	pcs	2"	1
1022910	2,50	pcs	2 1/2"	1
1022911	2,85	pcs	3"	1



BB01

**Nr. 340 - Verschraubung**

Konischdichtend

Anschluss : Innengewinde  
 Werkstoff : Gusseisen  
 Oberflächenbehandlung : Verzinkt  
 Typ : Konisch

Art.-Nr.	Preis €		Maß	VE klein/groß	
1034002	17,00	pcs	1/4"	10	200
1034003	15,50	pcs	3/8"	10	150
1034004	11,90	pcs	1/2"	10	110
1034005	13,50	pcs	3/4"	10	80
1034006	15,50	pcs	1"	10	60
1034007	26,60	pcs	1 1/4"	1	40
1034008	31,10	pcs	1 1/2"	1	25
1034009	51,20	pcs	2"	1	15
1034010	114,00	pcs	2 1/2"	1	12
1034011	158,00	pcs	3"	1	6
1034012	314,00	pcs	4"	1	4



BB01

**Nr. 341 - Verschraubung**

Konischdichtend

Anschluss : Innengewinde x Außengewinde  
 Werkstoff : Gusseisen  
 Oberflächenbehandlung : Verzinkt  
 Typ : Konisch

Art.-Nr.	Preis €		Maß	VE klein/groß	
1034101	17,90	pcs	1/4"	10	150
1034102	13,90	pcs	3/8"	10	150
1034103	11,60	pcs	1/2"	10	90
1034104	14,00	pcs	3/4"	10	70
1034105	17,30	pcs	1"	10	50
1034106	27,50	pcs	1 1/4"	1	30
1034107	35,20	pcs	1 1/2"	1	20
1034108	56,00	pcs	2"	1	10
1034109	124,00	pcs	2 1/2"	1	8
1034110	193,00	pcs	3"	1	5
1034111	350,00	pcs	4"	1	2



BB01

**Nr. 471 - Wandscheibe 90°**

Anschluss : Innengewinde  
 Werkstoff : Gusseisen  
 Oberflächenbehandlung : Verzinkt

Art.-Nr.	Preis €		Maß	VE klein/groß	
1047101	14,70	pcs	1/2"	10	80
1047102	28,40	pcs	3/4"	10	50
1047103	30,90	pcs	1"	10	30



BB01

**Nr. 529a - Muffennippel**

Anschluss : Innengewinde x Außengewinde  
 Werkstoff : Gusseisen  
 Oberflächenbehandlung : Verzinkt

Art.-Nr.	Preis €		Maß	VE klein/groß	
1052952	5,40	pcs	1/2"	10	350
1052953	7,70	pcs	3/4"	10	200
1052954	11,90	pcs	1"	10	120
1052955	15,60	pcs	1 1/4"	1	100
1052956	22,40	pcs	1 1/2"	1	50
1052957	31,70	pcs	2"	1	40



BB11

**Nr. 23 - Rohrnickel**

Anschluss : Außengewinde  
 Werkstoff : Stahl  
 Oberflächenbehandlung : Verzinkt

Art.-Nr.	Preis €		Maß	Länge	MBM
1060004	1,50	pcs	1/8"	40 mm	10
1060006	2,35	pcs	1/8"	60 mm	10
1060008	2,80	pcs	1/8"	80 mm	10
1060010	3,10	pcs	1/8"	100 mm	1
1060015	4,40	pcs	1/8"	150 mm	1
1060040	1,10	pcs	1/4"	40 mm	10
1060060	1,25	pcs	1/4"	60 mm	10
1060080	1,40	pcs	1/4"	80 mm	10
1060100	1,50	pcs	1/4"	100 mm	1
1060150	1,90	pcs	1/4"	150 mm	1
1060200	2,05	pcs	1/4"	200 mm	1
1061040	1,10	pcs	3/8"	40 mm	10
1061060	1,20	pcs	3/8"	60 mm	10
1061080	1,25	pcs	3/8"	80 mm	10
1061100	1,35	pcs	3/8"	100 mm	1
1061150	2,00	pcs	3/8"	150 mm	1
1061200	2,00	pcs	3/8"	200 mm	1
1062040	0,61	pcs	1/2"	40 mm	10
1062060	0,65	pcs	1/2"	60 mm	10
1062080	0,74	pcs	1/2"	80 mm	10
1062100	0,71	pcs	1/2"	100 mm	10
1062120	0,81	pcs	1/2"	120 mm	1
1062150	1,10	pcs	1/2"	150 mm	1
1062180	1,25	pcs	1/2"	180 mm	1
1062200	1,35	pcs	1/2"	200 mm	1
1062250	1,75	pcs	1/2"	250 mm	1
1062300	2,05	pcs	1/2"	300 mm	1
1062400	2,80	pcs	1/2"	400 mm	1
1062500	3,20	pcs	1/2"	500 mm	1
1062900	5,45	pcs	1/2"	1000 mm	1
1062901	8,40	pcs	1/2"	1500 mm	1
1062902	10,50	pcs	1/2"	2000 mm	1





BB11

**Nr. 23 - Rohrnickel**

Anschluss : Außengewinde  
 Werkstoff : Stahl  
 Oberflächenbehandlung : Verzinkt

Art.-Nr.	Preis €		Maß	Länge	MBM
1063040	0,64	pcs	3/4"	40 mm	10
1063060	0,74	pcs	3/4"	60 mm	10
1063080	0,71	pcs	3/4"	80 mm	10
1063100	0,77	pcs	3/4"	100 mm	1
1063120	1,05	pcs	3/4"	120 mm	1
1063150	1,35	pcs	3/4"	150 mm	1
1063180	1,55	pcs	3/4"	180 mm	1
1063200	1,80	pcs	3/4"	200 mm	1
1063250	2,05	pcs	3/4"	250 mm	1
1063300	2,35	pcs	3/4"	300 mm	1
1063400	3,40	pcs	3/4"	400 mm	1
1063500	4,20	pcs	3/4"	500 mm	1
1063600	4,35	pcs	3/4"	600 mm	1
1063800	6,20	pcs	3/4"	800 mm	1
1063900	7,00	pcs	3/4"	1000 mm	1
1063901	10,80	pcs	3/4"	1500 mm	1
1063902	16,70	pcs	3/4"	2000 mm	1
1064039	0,81	pcs	1"	30 mm	10
1064040	1,05	pcs	1"	40 mm	10
1064060	1,25	pcs	1"	60 mm	10
1064080	1,30	pcs	1"	80 mm	1
1064100	1,65	pcs	1"	100 mm	1
1064120	1,95	pcs	1"	120 mm	1
1064150	2,10	pcs	1"	150 mm	1
1064180	2,75	pcs	1"	180 mm	1
1064200	2,80	pcs	1"	200 mm	1
1064250	2,85	pcs	1"	250 mm	1
1064300	4,45	pcs	1"	300 mm	1
1064400	4,50	pcs	1"	400 mm	1
1064500	5,45	pcs	1"	500 mm	1
1064600	6,15	pcs	1"	600 mm	1
1064900	10,80	pcs	1"	1000 mm	1
1064901	15,10	pcs	1"	1500 mm	1
1064902	20,30	pcs	1"	2000 mm	1



BB11

**Nr. 23 - Rohrnickel**

Anschluss : Außengewinde  
 Werkstoff : Stahl  
 Oberflächenbehandlung : Verzinkt

Art.-Nr.	Preis €		Maß	Länge	VE klein/groß	
1065040	1,45	pcs	1 1/4"	40 mm	25	100
1065060	1,50	pcs	1 1/4"	60 mm	25	100
1065080	1,55	pcs	1 1/4"	80 mm	25	100
1065100	1,60	pcs	1 1/4"	100 mm	25	50
1065120	1,85	pcs	1 1/4"	120 mm	25	50
1065150	2,75	pcs	1 1/4"	150 mm	25	50
1065180	3,40	pcs	1 1/4"	180 mm	1	30
1065200	3,95	pcs	1 1/4"	200 mm	1	30
1065250	4,10	pcs	1 1/4"	250 mm	1	30
1065300	4,20	pcs	1 1/4"	300 mm	1	30
1065400	5,70	pcs	1 1/4"	400 mm	1	5
1065500	6,80	pcs	1 1/4"	500 mm	1	5
1065900	13,20	pcs	1 1/4"	1000 mm	1	5
1065902	26,60	pcs	1 1/4"	2000 mm	1	5
1066040	1,80	pcs	1 1/2"	40 mm	25	100
1066060	2,05	pcs	1 1/2"	60 mm	25	50
1066080	2,25	pcs	1 1/2"	80 mm	25	50
1066100	2,35	pcs	1 1/2"	100 mm	25	50
1066120	2,45	pcs	1 1/2"	120 mm	20	40
1066150	2,80	pcs	1 1/2"	150 mm	20	40
1066200	4,20	pcs	1 1/2"	200 mm	1	25
1066250	4,25	pcs	1 1/2"	250 mm	1	15
1066300	4,75	pcs	1 1/2"	300 mm	1	15
1066901	22,90	pcs	1 1/2"	1500 mm	1	1
1066902	31,20	pcs	1 1/2"	2000 mm	1	5
1067040	2,80	pcs	2"	40 mm	25	50
1067060	2,90	pcs	2"	60 mm	1	50
1067080	2,95	pcs	2"	80 mm	1	50
1067100	3,00	pcs	2"	100 mm	1	25
1067120	3,00	pcs	2"	120 mm	1	25
1067150	3,80	pcs	2"	150 mm	1	25
1067180	3,90	pcs	2"	180 mm	1	18
1067200	4,35	pcs	2"	200 mm	1	18
1067250	5,25	pcs	2"	250 mm	1	14
1067300	6,80	pcs	2"	300 mm	1	14
1067500	10,90	pcs	2"	500 mm	1	5
1067601	20,90	pcs	2"	1000 mm	1	5
1067602	32,30	pcs	2"	1500 mm	1	1



BB11

**Nr. 23 - Rohrnickel**

Anschluss : Außengewinde  
 Werkstoff : Stahl  
 Oberflächenbehandlung : Verzinkt

Art.-Nr.	Preis €		Maß	Länge	VE klein/groß	
1068060	4,10	pcs	2 1/2"	60 mm	1	36
1068080	4,40	pcs	2 1/2"	80 mm	1	36
1068100	4,60	pcs	2 1/2"	100 mm	1	27
1068150	5,00	pcs	2 1/2"	150 mm	1	18
1068180	6,00	pcs	2 1/2"	180 mm	1	14
1068200	7,00	pcs	2 1/2"	200 mm	1	12
1068300	9,65	pcs	2 1/2"	300 mm	1	9
1069060	5,45	pcs	3"	60 mm	1	24
1069080	5,95	pcs	3"	80 mm	1	24
1069100	6,15	pcs	3"	100 mm	1	18
1069120	6,35	pcs	3"	120 mm	1	12
1069150	7,20	pcs	3"	150 mm	1	12
1069200	9,25	pcs	3"	200 mm	1	8
1069250	11,40	pcs	3"	250 mm	1	6
1069300	12,80	pcs	3"	300 mm	1	6
1070060	7,75	pcs	4"	60 mm	1	12
1070100	9,45	pcs	4"	100 mm	1	12
1070150	10,40	pcs	4"	150 mm	1	8
1070200	14,40	pcs	4"	200 mm	1	5
1070250	16,10	pcs	4"	250 mm	1	4
1070300	18,90	pcs	4"	300 mm	1	4



BB03

**Nr. 16 - Schweißmuffe nach DIN 2986**

Anschluss : Innengewinde  
 DIN Norm : DIN 2986  
 Werkstoff : Stahl  
 Oberflächenbehandlung : Verzinkt

Art.-Nr.	Preis €		Maß	MBM
1071006	0,81	pcs	1/4"	10
1071009	0,85	pcs	3/8"	10
1071012	0,89	pcs	1/2"	10
1071018	1,20	pcs	3/4"	1
1071025	1,65	pcs	1"	1
1071032	2,35	pcs	1 1/4"	1
1071040	2,65	pcs	1 1/2"	1
1071050	3,85	pcs	2"	1
1071063	8,00	pcs	2 1/2"	1
1071075	9,45	pcs	3"	1
1071100	17,90	pcs	4"	1
1071133	43,60	pcs	5"	1
1071159	59,80	pcs	6"	1



BB02

**Nr. 90 - Winkel 90°**

Anschluss : Innengewinde  
Werkstoff : Gusseisen

Art.-Nr.	Preis €		Maß	MBM
1109004	1,80	pcs	1/2"	10
1109005	2,85	pcs	3/4"	10
1109006	4,40	pcs	1"	1
1109007	8,30	pcs	1 1/4"	1
1109008	13,40	pcs	1 1/2"	1
1109009	15,50	pcs	2"	1
1109011	54,00	pcs	3"	1
1109012	97,90	pcs	4"	1



BB02

**Nr. 92 - Winkel 90°**

Anschluss : Innengewinde x Außengewinde  
Werkstoff : Gusseisen

Art.-Nr.	Preis €		Maß	MBM
1109204	2,30	pcs	1/2"	10
1109205	3,50	pcs	3/4"	10
1109206	5,60	pcs	1"	1
1109207	9,90	pcs	1 1/4"	1
1109208	14,40	pcs	1 1/2"	1
1109209	18,80	pcs	2"	1



BB02

**Nr. 130 - T-Stück 90°**

Anschluss : Innengewinde  
Werkstoff : Gusseisen

Art.-Nr.	Preis €		Maß	MBM
1113004	2,60	pcs	1/2"	10
1113005	4,40	pcs	3/4"	10
1113006	6,35	pcs	1"	1
1113007	11,40	pcs	1 1/4"	1
1113008	17,30	pcs	1 1/2"	1
1113009	24,80	pcs	2"	1
1113011	74,80	pcs	3"	1
1113012	129,00	pcs	4"	1



BB02

**Nr. 241 - Reduzierstück**

Anschluss : Außengewinde x Innengewinde  
 Werkstoff : Gusseisen

Art.-Nr.	Preis €		Maß	MBM
1124110	1,90	pcs	3/4" x 1/2"	10
1124113	2,80	pcs	1" x 1/2"	10
1124114	2,60	pcs	1" x 3/4"	10
1124118	4,00	pcs	1 1/4" x 1"	1
1124122	4,75	pcs	1 1/2" x 1"	1
1124123	4,85	pcs	1 1/2" x 1 1/4"	1
1124126	10,30	pcs	2" x 1"	1
1124128	8,80	pcs	2" x 1 1/2"	1



BB02

**Nr. 245 - Doppelnippel, reduziert**

Anschluss : Außengewinde  
 Werkstoff : Gusseisen

Art.-Nr.	Preis €		Maß	VE klein/groß	
1124508	3,95	pcs	3/4" x 1/2"	10	250
1124511	8,30	pcs	1" x 1/2"	10	130
1124512	8,95	pcs	1" x 3/4"	10	130
1124515	7,20	pcs	1 1/4" x 1"	1	70



BB02

**Nr. 270 - Runde Muffe**

Anschluss : Innengewinde  
 Werkstoff : Gusseisen

Art.-Nr.	Preis €		Maß	MBM
1127004	2,15	pcs	1/2"	10
1127005	2,80	pcs	3/4"	10
1127006	3,65	pcs	1"	10
1127007	6,00	pcs	1 1/4"	1
1127008	8,40	pcs	1 1/2"	1
1127009	12,80	pcs	2"	1
1127011	42,60	pcs	3"	1
1127012	97,60	pcs	4"	1



BB02

**Nr. 280 - Doppelnippel**

Anschluss : Außengewinde  
Werkstoff : Gusseisen

Art.-Nr.	Preis €		Maß	MBM
1128004	1,90	pcs	1/2"	10
1128005	2,60	pcs	3/4"	10
1128006	3,55	pcs	1"	10
1128007	6,00	pcs	1 1/4"	1
1128008	7,10	pcs	1 1/2"	1
1128009	12,40	pcs	2"	1
1128011	27,10	pcs	3"	1
1128012	97,60	pcs	4"	1



BB02

**Nr. 290 - Stopfen**

Anschluss : Außengewinde  
Werkstoff : Gusseisen

Art.-Nr.	Preis €		Maß	MBM
1129004	1,55	pcs	1/2"	10
1129005	2,15	pcs	3/4"	10
1129006	2,40	pcs	1"	10
1129007	4,15	pcs	1 1/4"	1
1129008	5,20	pcs	1 1/2"	1
1129009	9,20	pcs	2"	1



BB02

**Nr. 300 - Sechskantige Kappe**

Anschluss : Innengewinde  
Werkstoff : Gusseisen

Art.-Nr.	Preis €		Maß	MBM
1130004	2,40	pcs	1/2"	10
1130005	2,80	pcs	3/4"	10
1130006	3,45	pcs	1"	10
1130007	5,20	pcs	1 1/4"	1
1130008	6,45	pcs	1 1/2"	1
1130009	11,90	pcs	2"	1



BB02

**Nr. 340 - Verschraubung**

Anschluss : Innengewinde  
 Werkstoff : Gusseisen  
 Typ : Konisch

Art.-Nr.	Preis €		Maß	VE klein/groß	
1134004	13,90	pcs	1/2"	10	110
1134005	10,80	pcs	3/4"	10	80
1134006	12,40	pcs	1"	10	60
1134007	20,50	pcs	1 1/4"	1	40
1134008	37,20	pcs	1 1/2"	1	25
1134009	39,40	pcs	2"	1	15



BB02

**Nr. 341 - Verschraubung**

Anschluss : Innengewinde x Außengewinde  
 Werkstoff : Gusseisen  
 Typ : Konisch

Art.-Nr.	Preis €		Maß	VE klein/groß	
1134103	9,25	pcs	1/2"	10	90
1134104	11,30	pcs	3/4"	10	70
1134105	13,90	pcs	1"	10	50
1134106	22,00	pcs	1 1/4"	1	30
1134107	28,10	pcs	1 1/2"	1	20
1134108	44,70	pcs	2"	1	10



BB02

**Rohrnickel**

Anschluss : Außengewinde  
 Werkstoff : Stahl  
 Typ : BS1387

Art.-Nr.	Preis €		Maß	MBM
1153003	2,75	pcs	1/2"	10
1153004	3,40	pcs	3/4"	10
1153005	4,85	pcs	1"	10
1153006	6,95	pcs	1 1/4"	1
1153007	8,70	pcs	1 1/2"	1
1153008	11,40	pcs	2"	1
1153010	30,10	pcs	3"	1
1153011	46,90	pcs	4"	1



**Nr. 23 - Rohrnippel**



Anschluss : Außengewinde  
Werkstoff : Stahl

BB11

Art.-Nr.	Preis €		Maß	Länge	MBM
1160060	1,20	pcs	1/4"	60 mm	10
1160080	1,35	pcs	1/4"	80 mm	10
1160100	1,40	pcs	1/4"	100 mm	10
1160200	2,05	pcs	1/4"	200 mm	1
1162040	0,55	pcs	1/2"	40 mm	10
1162060	0,61	pcs	1/2"	60 mm	10
1162080	0,69	pcs	1/2"	80 mm	10
1162100	0,74	pcs	1/2"	100 mm	10
1162200	1,65	pcs	1/2"	200 mm	1
1163040	0,55	pcs	3/4"	40 mm	10
1163060	0,74	pcs	3/4"	60 mm	10
1163080	0,88	pcs	3/4"	80 mm	10
1163100	1,05	pcs	3/4"	100 mm	10
1163150	1,60	pcs	3/4"	150 mm	1
1163200	2,15	pcs	3/4"	200 mm	1
1164040	0,84	pcs	1"	40 mm	10
1164060	1,05	pcs	1"	60 mm	10
1164080	1,20	pcs	1"	80 mm	1
1164100	1,55	pcs	1"	100 mm	1
1164150	2,00	pcs	1"	150 mm	1
1164200	2,75	pcs	1"	200 mm	1
1164300	3,70	pcs	1"	300 mm	1
1165060	1,55	pcs	1 1/4"	60 mm	1
1165080	1,75	pcs	1 1/4"	80 mm	1
1165100	1,90	pcs	1 1/4"	100 mm	1
1165150	2,35	pcs	1 1/4"	150 mm	1
1165200	3,20	pcs	1 1/4"	200 mm	1
1166060	1,60	pcs	1 1/2"	60 mm	1
1166080	1,80	pcs	1 1/2"	80 mm	1
1166100	2,10	pcs	1 1/2"	100 mm	1
1166150	2,90	pcs	1 1/2"	150 mm	1
1166200	3,70	pcs	1 1/2"	200 mm	1
1166250	4,70	pcs	1 1/2"	250 mm	1
1166300	5,60	pcs	1 1/2"	300 mm	1

**Nr. 23 - Rohrnippel**



Anschluss : Außengewinde  
Werkstoff : Stahl

BB11

Art.-Nr.	Preis €		Maß	Länge	VE klein/groß	
1167080	2,60	pcs	2"	80 mm	1	50
1167100	3,00	pcs	2"	100 mm	1	25
1167150	4,40	pcs	2"	150 mm	1	25
1167200	5,05	pcs	2"	200 mm	1	18
1167250	6,65	pcs	2"	250 mm	1	14
1167300	7,60	pcs	2"	300 mm	1	14
1168100	4,80	pcs	2 1/2"	100 mm	1	27
1168150	6,80	pcs	2 1/2"	150 mm	1	18
1168200	9,25	pcs	2 1/2"	200 mm	1	12
1169100	6,25	pcs	3"	100 mm	1	18
1169150	8,85	pcs	3"	150 mm	1	12
1169200	12,00	pcs	3"	200 mm	1	8
1169300	16,00	pcs	3"	300 mm	1	6
1170100	8,85	pcs	4"	100 mm	1	12
1170150	12,60	pcs	4"	150 mm	1	8
1170200	17,40	pcs	4"	200 mm	1	5
1170250	20,30	pcs	4"	250 mm	1	4
1170300	24,60	pcs	4"	300 mm	1	4



BB03

**Nr. 16 - Schweißmuffe nach DIN 2986**

Anschluss : Innengewinde  
 DIN Norm : DIN 2986  
 Werkstoff : Stahl

Art.-Nr.	Preis €		Maß	MBM
1171005	0,66	pcs	1/8"	10
1171006	0,70	pcs	1/4"	10
1171009	0,70	pcs	3/8"	10
1171012	0,81	pcs	1/2"	10
1171018	0,99	pcs	3/4"	10
1171025	1,55	pcs	1"	10
1171032	1,95	pcs	1 1/4"	1
1171040	2,40	pcs	1 1/2"	1
1171050	3,60	pcs	2"	1
1171063	6,25	pcs	2 1/2"	1
1171075	8,85	pcs	3"	1
1171100	13,80	pcs	4"	1
1171133	33,10	pcs	5"	1
1171159	47,90	pcs	6"	1



BB03

**Schweißbogen 180° DIN 2605**

Anschluss : Stumpfschweißung  
 DIN Norm : DIN 2605  
 Werkstoff : Stahl

Art.-Nr.	Preis €		Maß	Wandstärke
1171160	17,00	pcs	26,9 mm	2,3 mm
1171161	18,70	pcs	33,7 mm	2,6 mm
1171162	16,80	pcs	42,4 mm	2,6 mm
1171163	19,50	pcs	48,3 mm	2,6 mm
1171164	17,80	pcs	60,3 mm	2,9 mm
1171165	64,40	pcs	76,1 mm	2,9 mm



BB03

**Nahtloser Schweißbogen 90° DIN 2605, Norm 3S**

Anschluss : Stumpfschweißung  
 Werkstoff : Stahl  
 DIN Norm : DIN 2605  
 Standard : 3S

Art.-Nr.	Preis €		Maß	Wandstärke
1180012	2,35	pcs	21,3 mm	2,0 mm
1180018	2,35	pcs	26,9 mm	2,3 mm
1180025	2,35	pcs	33,7 mm	2,6 mm
1180032	2,90	pcs	42,4 mm	2,6 mm
1180040	3,55	pcs	48,3 mm	2,6 mm
1180050	5,90	pcs	60,3 mm	2,9 mm
1180063	8,45	pcs	76,1 mm	2,9 mm
1180075	12,10	pcs	88,9 mm	3,2 mm
1180089	19,40	pcs	101,6 mm	3,6 mm
1180108	20,10	pcs	108,0 mm	3,6 mm
1180100	22,20	pcs	114,3 mm	3,6 mm
1180133	34,60	pcs	133,0 mm	4,0 mm
1180139	40,10	pcs	139,7 mm	4,0 mm
1180159	51,60	pcs	159,0 mm	4,5 mm
1180190	154,00	pcs	193,7 mm	5,6 mm
1180160	131,00	pcs	219,1 mm	6,3 mm



BB03

**Schweißbogen 45° DIN 2605**

Anschluss : Stumpfschweißung  
 Werkstoff : Stahl  
 DIN Norm : DIN 2605  
 Standard : 3S

Art.-Nr.	Preis €		Maß	Wandstärke
1180004	14,00	pcs	48,3 mm	2,6 mm
1180005	21,70	pcs	60,3 mm	2,9 mm
1180007	45,60	pcs	88,9 mm	3,2 mm
1180008	60,90	pcs	114,3 mm	3,6 mm



BB03

**Konzentrisches Schweißreduzierstück DIN 2616**

Anschluss : Stumpfschweißung

DIN Norm : DIN 2616

Werkstoff : Stahl

Art.-Nr.	Preis €		Maß	Wandstärke
1180320	8,90	pcs	60,3 mm x 48,3 mm	2,9 mm
1180324	14,20	pcs	76,1 mm x 42,4 mm	2,9 mm
1180322	12,10	pcs	76,1 mm x 57,0 mm	2,9 mm
1180321	14,00	pcs	76,1 mm x 60,3 mm	2,9 mm
1180331	17,40	pcs	88,9 mm x 60,3 mm	3,2 mm
1180329	15,00	pcs	88,9 mm x 76,1 mm	3,2 mm
1180350	20,70	pcs	108 mm x 76,1 mm	3,6 mm
1180348	21,30	pcs	108 mm x 88,9 mm	3,6 mm
1180358	21,70	pcs	114,3 mm x 76,1 mm	3,6 mm
1180356	17,90	pcs	114,3 mm x 88,9 mm	3,6 mm
1180376	35,00	pcs	133,0 mm x 88,9 mm	4 mm
1180373	35,50	pcs	133,0 mm x 108,0 mm	4 mm
1180384	37,40	pcs	139,7 mm x 88,9 mm	4 mm
1180380	28,30	pcs	139,7 mm x 114,3 mm	4 mm
1180390	51,50	pcs	159,0 mm x 108,0 mm	4,5 mm
1180389	51,80	pcs	159,0 mm x 114,3 mm	4,5 mm
1180386	47,20	pcs	159,0 mm x 133,0 mm	4,5 mm
1180385	65,60	pcs	159,0 mm x 139,7 mm	4,5 mm



BB03

**Halbe Schweißmuffe**

Anschluss : Innengewinde

Werkstoff : Stahl

Art.-Nr.	Preis €		Maß	VE klein/groß	
1191012	0,66	pcs	1/2"	50	400
1191018	0,95	pcs	3/4"	100	400
1191025	1,45	pcs	1"	50	200
1191032	1,90	pcs	1 1/4"	50	200
1191040	2,40	pcs	1 1/2"	50	100
1191050	3,40	pcs	2"	50	100
1191063	5,90	pcs	2 1/2"	1	32
1191075	8,35	pcs	3"	1	16
1191099	13,30	pcs	4"	1	9



BB03

**Nr. 23B - Anschweißnippel**

Anschluss : Außengewinde x Stumpfschweißung

Werkstoff : Stahl

Art.-Nr.	Preis €		Maß	MBM
1191200	1,10	pcs	1/2"	10
1191201	1,40	pcs	3/4"	10
1191202	1,85	pcs	1"	10
1191203	3,05	pcs	1 1/4"	10
1191204	3,60	pcs	1 1/2"	10
1191205	4,55	pcs	2"	1
1191206	10,30	pcs	2 1/2"	1
1191207	15,00	pcs	3"	1



BB04

**Gewindeflansch PN10/16 DIN 2566**

Anschluss : DIN Flansch x Innengewinde  
 Werkstoff : Stahl  
 Oberflächenbehandlung : Verzinkt  
 DIN Norm : DIN 2566

Art.-Nr.	Preis €		Maß	Flansch	Lochkreis	Löcher	ø Loch
1080210	4,25	pcs	DN15 x 1/2"	PN10/16	65 mm	4	14 mm
1080211	6,30	pcs	DN20 x 3/4"	PN10/16	75 mm	4	16 mm
1080212	7,60	pcs	DN25 x 1"	PN10/16	85 mm	4	16 mm
1080213	11,10	pcs	DN32 x 1 1/4"	PN10/16	100 mm	4	16 mm
1080214	12,40	pcs	DN40 x 1 1/2"	PN10/16	110 mm	4	16 mm
1080215	17,00	pcs	DN50 x 2"	PN10/16	125 mm	4	18 mm
1080216	23,40	pcs	DN65 x 2 1/2"	PN10/16	145 mm	4	18 mm
1080217	34,50	pcs	DN80 x 3"	PN10/16	160 mm	8	20 mm
1080218	37,40	pcs	DN100 x 4"	PN10/16	180 mm	8	20 mm
1080219	41,50	pcs	DN125 x 5"	PN10/16	210 mm	8	22 mm
1080220	50,80	pcs	DN150 x 6"	PN10/16	240 mm	8	22 mm



BB04

**Gewindeflansch PN10/16 DIN 2566**

Anschluss : DIN Flansch x Innengewinde  
 Werkstoff : Stahl  
 DIN Norm : DIN 2566

Art.-Nr.	Preis €		Maß	Flansch	Lochkreis	Löcher	ø Loch
1180212	7,15	pcs	DN25 x 1"	PN10/16	85 mm	4	16 mm
1180213	10,30	pcs	DN32 x 1 1/4"	PN10/16	100 mm	4	16 mm
1180214	11,50	pcs	DN40 x 1 1/2"	PN10/16	110 mm	4	16 mm
1180215	15,70	pcs	DN50 x 2"	PN10/16	125 mm	4	18 mm
1180216	19,80	pcs	DN65 x 2 1/2"	PN10/16	145 mm	4	18 mm
1180217	25,80	pcs	DN80 x 3"	PN10/16	160 mm	8	20 mm
1180218	28,00	pcs	DN100 x 4"	PN10/16	180 mm	8	20 mm

**Vorschweißflansch (PN 6) DIN 2631**



BB04

Anschluss : DIN Flansch x Stumpfschweißung  
 Werkstoff : Stahl  
 DIN Norm : DIN 2631

Art.-Nr.	Preis €		Maß	Flansch	Lochkreis	Löcher	ø Loch
1180176	7,65	pcs	DN40 x 48,3 mm	PN6	100 mm	4	14 mm
1180178	8,65	pcs	DN50 x 60,3 mm	PN6	110 mm	4	14 mm
1180180	10,80	pcs	DN65 x 76,1 mm	PN6	130 mm	4	14 mm
1180182	17,40	pcs	DN80 x 88,9 mm	PN6	150 mm	4	18 mm
1180183	20,70	pcs	DN100 x 114,3 mm	PN6	170 mm	4	18 mm
1180188	49,60	pcs	DN200 x 219,1 mm	PN6	280 mm	8	18 mm

**Vorschweißflansch (PN16) DIN 2633**



BB04

Anschluss : DIN Flansch x Stumpfschweißung  
 Werkstoff : Stahl  
 DIN Norm : DIN 2633

Art.-Nr.	Preis €		Maß	Flansch	Lochkreis	Löcher	ø Loch
1180474	7,05	pcs	DN25 x 33,7 mm	PN16	85 mm	4	14 mm
1180476	10,50	pcs	DN32 x 42,4 mm	PN16	100 mm	4	18 mm
1180478	11,60	pcs	DN40 x 48,3 mm	PN16	110 mm	4	18 mm
1180480	15,70	pcs	DN50 x 60,3 mm	PN16	125 mm	4	18 mm
1180482	18,90	pcs	DN65 x 76,1 mm	PN16	145 mm	4	18 mm
1180483	22,80	pcs	DN80 x 88,9 mm	PN16	160 mm	8	18 mm
1180484	28,50	pcs	DN100 x 108,0 mm	PN16	180 mm	8	18 mm
1180485	28,50	pcs	DN100 x 114,3 mm	PN16	180 mm	8	18 mm
1180487	38,90	pcs	DN125 x 133,0 mm	PN16	210 mm	8	22 mm
1180486	41,80	pcs	DN125 x 139,7 mm	PN16	210 mm	8	22 mm
1180490	47,80	pcs	DN150 x 159,0 mm	PN16	240 mm	8	22 mm
1180488	47,80	pcs	DN150 x 168,3 mm	PN16	240 mm	8	22 mm
1180489	74,80	pcs	DN200 x 219,1 mm	PN16	295 mm	12	22 mm





BB04

**Flacher Flansch PN10 DIN 2576**

Anschluss : DIN Flansch x Stumpfschweißung  
 Werkstoff : Stahl  
 DIN Norm : DIN 2576

Art.-Nr.	Preis €		Maß	Flansch	Lochkreis	Löcher	ø Loch
1180232	5,90	pcs	DN25 x 33,7 mm	PN10	85 mm	4	14 mm
1180233	8,60	pcs	DN32 x 42,4 mm	PN10	100 mm	4	18 mm
1180234	9,90	pcs	DN40 x 48,3 mm	PN10	110 mm	4	18 mm
1180235	13,10	pcs	DN50 x 60,3 mm	PN10	125 mm	4	18 mm
1180236	15,90	pcs	DN65 x 76,1 mm	PN10	145 mm	4	18 mm
1180237	20,00	pcs	DN80 x 88,9 mm	PN10	160 mm	8	18 mm
1180241	22,10	pcs	DN100 x 108,0 mm	PN10	180 mm	8	18 mm
1180238	22,10	pcs	DN100 x 114,3 mm	PN10	180 mm	8	18 mm
1180242	30,80	pcs	DN125 x 133,0 mm	PN10	210 mm	8	18 mm
1180239	30,80	pcs	DN125 x 139,7 mm	PN10	210 mm	8	18 mm
1180243	35,20	pcs	DN150 x 159,0 mm	PN10	240 mm	8	22 mm
1180240	35,20	pcs	DN150 x 168,3 mm	PN10	240 mm	8	22 mm
1180244	49,20	pcs	DN200 x 220,0 mm	PN10	295 mm	8	22 mm
1180246	63,00	pcs	DN250 x 273,0 mm	PN10	350 mm	12	22 mm

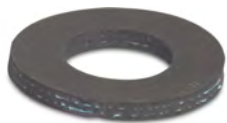


BB04

**Blindflansch PN16 DIN 2527**

Werkstoff : Stahl  
 DIN Norm : DIN 2527

Art.-Nr.	Preis €		Maß	Flansch	Lochkreis	Löcher	ø Loch
1180252	6,30	pcs	DN25	PN16	85 mm	4	14 mm
1180253	9,25	pcs	DN32	PN16	100 mm	4	18 mm
1180254	10,70	pcs	DN40	PN16	110 mm	4	18 mm
1180255	14,40	pcs	DN50	PN16	125 mm	4	18 mm
1180256	18,50	pcs	DN65	PN16	145 mm	4	18 mm
1180257	24,30	pcs	DN80	PN16	160 mm	8	18 mm
1180258	28,60	pcs	DN100	PN16	180 mm	8	18 mm
1180259	42,90	pcs	DN125	PN16	210 mm	8	18 mm
1180260	52,90	pcs	DN150	PN16	240 mm	8	23 mm
1180261	158,00	pcs	DN200	PN16	295 mm	12	23 mm



NC00

### Flanschdichtung PN6

Werkstoff : NBR

Art.-Nr.	Preis €		Maß	Flansch	MBM
1180265	0,65	pcs	DN15	PN6	5
1180266	0,69	pcs	DN20	PN6	5
1180267	0,87	pcs	DN25	PN6	5
1180268	1,05	pcs	DN32	PN6	5
1180269	1,35	pcs	DN40	PN6	5
1180270	1,40	pcs	DN50	PN6	5
1180271	2,00	pcs	DN65	PN6	5
1180272	2,65	pcs	DN80	PN6	1
1180273	3,25	pcs	DN100	PN6	1
1180274	3,40	pcs	DN125	PN6	1
1180275	3,70	pcs	DN150	PN6	1



NC00

### Flanschdichtung PN10/16

Werkstoff : NBR

Art.-Nr.	Preis €		Maß	Flansch	MBM
1180280	0,91	pcs	DN15	PN10/16	5
1180281	1,15	pcs	DN20	PN10/16	5
1180282	1,50	pcs	DN25	PN10/16	5
1180283	1,60	pcs	DN32	PN10/16	5
1180284	1,70	pcs	DN40	PN10/16	5
1180285	2,00	pcs	DN50	PN10/16	5
1180286	2,65	pcs	DN65	PN10/16	5
1180287	2,70	pcs	DN80	PN10/16	1
1180288	3,35	pcs	DN100	PN10/16	1
1180289	3,95	pcs	DN125	PN10/16	1
1180290	4,70	pcs	DN150	PN10/16	1
1180292	26,10	pcs	DN200	PN10	1
1180291	28,80	pcs	DN250	PN10	1



BB08

**Kompensator mit Verschraubungen**

Anschluss : Innengewinde  
 Werkstoff : NBR  
 Max. Temp. : 110 °C  
 Arbeitsdruck : 10 bar

Art.-Nr.	Preis €		Maß	Länge
0412356	53,90	pcs	1"	200 mm
0412357	64,60	pcs	1 1/4"	200 mm
0412358	79,50	pcs	1 1/2"	200 mm
0412359	105,00	pcs	2"	200 mm
0412360	186,00	pcs	2 1/2"	200 mm



BB08

**Kompensator mit Flanschanschlüssen**

Anschluss : DIN Flansch  
 Werkstoff : NBR  
 Material Flansch : Stahl  
 Max. Temp. : 100 °C  
 Arbeitsdruck : 10 bar

Art.-Nr.	Preis €		Maß	Länge	Flansch	Löcher
0412366	132,00	pcs	DN40	95 mm	PN10/16	4
0412367	136,00	pcs	DN50	105 mm	PN10/16	4
0412368	141,00	pcs	DN65	115 mm	PN10/16	4
0412369	180,00	pcs	DN80	135 mm	PN10/16	8
0412370	194,00	pcs	DN100	150 mm	PN10/16	8
0412371	242,00	pcs	DN125	165 mm	PN10/16	8
0412372	314,00	pcs	DN150	180 mm	PN10/16	8
0412373	535,00	pcs	DN200	190 mm	PN10	8
0412374	674,00	pcs	DN250	230 mm	PN10	10
0412375	1.167,00	pcs	DN300	245 mm	PN10	12



BB08

**Kompensator mit Flanschanschluss und Vakuumring**

Anschluss : DIN Flansch  
 Werkstoff : NBR  
 Material Flansch : Stahl  
 Max. Temp. : 45 °C  
 Arbeitsdruck : 10 bar

Art.-Nr.	Preis €		Maß	Länge	Flansch	Löcher
0412380	212,00	pcs	DN100	150 mm	PN 10/16	8
0412381	349,00	pcs	DN150	180 mm	PN 10/16	8
0412382	565,00	pcs	DN200	190 mm	PN 10/16	8



BC02

### Geschweißte Rohr, ungeglüht

Werkstoff : Edelstahl 316L

Art.-Nr.	Preis €		Maß	Länge
7013789	11,10	m	15 mm	6 m
7013790	12,60	m	18 mm	6 m
7013791	16,30	m	22 mm	6 m
7013792	20,50	m	28 mm	6 m
7013793	31,00	m	35 mm	6 m
7013794	36,30	m	42 mm	6 m
7013795	46,20	m	54 mm	6 m
7013796	87,20	m	76.1 mm	6 m
7013797	98,20	m	88.9 mm	6 m
7013798	124,00	m	108 mm	6 m



BC04

### Nr. 3 - Bogen 90°

Anschluss : Außengewinde

Werkstoff : Edelstahl 316

Art.-Nr.	Preis €		Maß
0080761	15,90	pcs	1/4"
0080762	17,80	pcs	3/8"
0080763	25,40	pcs	1/2"
0080764	32,10	pcs	3/4"
0080765	45,40	pcs	1"
0080766	69,00	pcs	1 1/4"
0080767	85,50	pcs	1 1/2"
0080768	128,00	pcs	2"



BC04

**Nr. 90 - Winkel 90°**

Anschluss : Innengewinde  
Werkstoff : Edelstahl 316

Art.-Nr.	Preis €		Maß
0080005	2,10	pcs	1/8"
0080006	2,10	pcs	1/4"
0080007	3,15	pcs	3/8"
0080008	4,05	pcs	1/2"
0080009	5,20	pcs	3/4"
0080010	8,00	pcs	1"
0080011	12,60	pcs	1 1/4"
0080012	16,20	pcs	1 1/2"
0080013	23,80	pcs	2"
0080330	56,10	pcs	2 1/2"
0080331	78,90	pcs	3"
0080332	113,00	pcs	4"



BC04

**Nr. 92 - Winkel 90°**

Anschluss : Innengewinde x Außengewinde  
Werkstoff : Edelstahl 316

Art.-Nr.	Preis €		Maß
0080015	2,75	pcs	1/8"
0080016	2,75	pcs	1/4"
0080017	3,30	pcs	3/8"
0080018	4,15	pcs	1/2"
0080019	5,80	pcs	3/4"
0080020	9,05	pcs	1"
0080021	14,20	pcs	1 1/4"
0080022	18,70	pcs	1 1/2"
0080023	30,60	pcs	2"
0080333	60,50	pcs	2 1/2"
0080334	82,90	pcs	3"
0080335	140,00	pcs	4"



BC04

### Nr. 96 - Winkelverschraubung 90°

Konischdichtend

Anschluss : Innengewinde

Werkstoff : Edelstahl 316

Typ : konisch

Art.-Nr.	Preis €		Maß
0080685	16,60	pcs	1/2"
0080686	23,50	pcs	3/4"
0080687	32,60	pcs	1"
0080688	45,50	pcs	1 1/4"
0080689	56,90	pcs	1 1/2"
0080690	80,30	pcs	2"



BC04

### Nr. 120 - Winkel 45°

Anschluss : Innengewinde

Werkstoff : Edelstahl 316

Art.-Nr.	Preis €		Maß
0080026	2,50	pcs	1/4"
0080027	3,40	pcs	3/8"
0080028	4,00	pcs	1/2"
0080029	5,05	pcs	3/4"
0080030	8,60	pcs	1"
0080031	12,90	pcs	1 1/4"
0080032	16,40	pcs	1 1/2"
0080033	23,30	pcs	2"
0080336	64,20	pcs	2 1/2"
0080337	77,00	pcs	3"
0080338	105,00	pcs	4"



BC04

**Nr. 121 - Winkel 45°**

Anschluss : Innengewinde x Außengewinde  
Werkstoff : Edelstahl 316

Art.-Nr.	Preis €		Maß
0081245	21,30	pcs	1 1/4"
0081244	12,00	pcs	1"
0081247	34,40	pcs	2"
0081246	23,40	pcs	1 1/2"
0081241	4,70	pcs	1/4"
0080024	6,55	pcs	1/2"
0081243	9,50	pcs	3/4"
0081242	4,80	pcs	3/8"



BC04

**Nr. 130 - T-Stück 90°**

Anschluss : Innengewinde  
Werkstoff : Edelstahl 316

Art.-Nr.	Preis €		Maß
0080035	3,15	pcs	1/8"
0080036	3,15	pcs	1/4"
0080037	4,50	pcs	3/8"
0080038	5,45	pcs	1/2"
0080210	8,90	pcs	3/4" x 1/2" x 3/4"
0080039	8,90	pcs	3/4"
0080040	11,40	pcs	1"
0080041	17,30	pcs	1 1/4"
0080042	22,40	pcs	1 1/2"
0080043	33,60	pcs	2"
0080339	75,00	pcs	2 1/2"
0080340	96,60	pcs	3"
0080341	151,00	pcs	4"



BC04

**Nr. 180 - Kreuzstück 90°**

Anschluss : Innengewinde  
Werkstoff : Edelstahl 316

Art.-Nr.	Preis €		Maß
0080316	3,70	pcs	1/4"
0080317	6,80	pcs	3/8"
0080318	7,55	pcs	1/2"
0080319	10,80	pcs	3/4"
0080320	18,10	pcs	1"
0080321	24,00	pcs	1 1/4"
0080322	32,70	pcs	1 1/2"
0080323	49,50	pcs	2"





BC04

**Nr. 240 Reduziermuffe**

Anschluss : Innengewinde  
Werkstoff : Edelstahl 316

Art.-Nr.	Preis €		Maß
0080050	2,00	pcs	1/4" x 1/8"
0080052	3,15	pcs	3/8" x 1/4"
0080053	3,80	pcs	1/2" x 1/8"
0080054	3,80	pcs	1/2" x 1/4"
0080055	3,80	pcs	1/2" x 3/8"
0080056	4,70	pcs	3/4" x 1/4"
0080057	4,70	pcs	3/4" x 3/8"
0080058	4,70	pcs	3/4" x 1/2"
0080059	8,00	pcs	1" x 3/8"
0080060	8,00	pcs	1" x 1/2"
0080061	8,00	pcs	1" x 3/4"
0080062	14,70	pcs	1 1/4" x 1/2"
0080063	14,70	pcs	1 1/4" x 3/4"
0080064	14,70	pcs	1 1/4" x 1"
0080067	17,80	pcs	1 1/2" x 3/4"
0080068	17,80	pcs	1 1/2" x 1"
0080069	17,80	pcs	1 1/2" x 1 1/4"
0080047	24,30	pcs	2" x 3/4"
0080070	24,30	pcs	2" x 1"
0080071	24,30	pcs	2" x 1 1/4"
0080072	24,30	pcs	2" x 1 1/2"
0080073	43,10	pcs	2 1/2" x 2"
0080049	52,80	pcs	2 1/2" x 1 1/2"
0080074	59,80	pcs	3" x 2"
0080075	75,00	pcs	3" x 2 1/2"
0080078	101,00	pcs	4" x 3"



BC04

### Nr. 241 Reduzierstück

Anschluss : Außengewinde x Innengewinde  
Werkstoff : Edelstahl 316

Art.-Nr.	Preis €		Maß
0080080	2,10	pcs	1/4" x 1/8"
0080081	3,00	pcs	3/8" x 1/8"
0080082	3,00	pcs	3/8" x 1/4"
0080083	3,30	pcs	1/2" x 1/8"
0080084	3,30	pcs	1/2" x 1/4"
0080085	3,30	pcs	1/2" x 3/8"
0080086	4,70	pcs	3/4" x 1/4"
0080087	4,65	pcs	3/4" x 3/8"
0080088	4,25	pcs	3/4" x 1/2"
0080079	6,00	pcs	1" x 1/4"
0080089	6,00	pcs	1" x 3/8"
0080090	6,00	pcs	1" x 1/2"
0080091	6,00	pcs	1" x 3/4"
0080092	9,10	pcs	1 1/4" x 1/2"
0080093	9,10	pcs	1 1/4" x 3/4"
0080094	9,10	pcs	1 1/4" x 1"
0080096	11,50	pcs	1 1/2" x 1/2"
0080097	11,50	pcs	1 1/2" x 3/4"
0080098	11,50	pcs	1 1/2" x 1"
0080099	9,05	pcs	1 1/2" x 1 1/4"
0080371	19,20	pcs	2" x 1/2"
0080372	17,50	pcs	2" x 3/4"
0080100	17,70	pcs	2" x 1"
0080101	16,70	pcs	2" x 1 1/4"
0080102	16,70	pcs	2" x 1 1/2"
0080103	36,10	pcs	2 1/2" x 1"
0080104	30,00	pcs	2 1/2" x 1 1/2"
0080105	28,70	pcs	2 1/2" x 2"
0080368	58,50	pcs	3" x 1 1/2"
0080106	44,70	pcs	3" x 2"
0080107	37,80	pcs	3" x 2 1/2"
0080108	78,90	pcs	4" x 2"
0080370	64,50	pcs	4" x 3"



BC04

**Nr. 245 Reduziernippel**

Anschluss : Außengewinde  
Werkstoff : Edelstahl 316

Art.-Nr.	Preis €		Maß
0080110	1,55	pcs	1/4" x 1/8"
0080111	3,40	pcs	3/8" x 1/8"
0080112	2,25	pcs	3/8" x 1/4"
0080113	5,80	pcs	1/2" x 1/8"
0080114	4,10	pcs	1/2" x 1/4"
0080115	4,10	pcs	1/2" x 3/8"
0080116	8,00	pcs	3/4" x 1/4"
0080117	6,05	pcs	3/4" x 3/8"
0080118	5,20	pcs	3/4" x 1/2"
0080119	7,60	pcs	1" x 3/8"
0080120	7,60	pcs	1" x 1/2"
0080121	7,60	pcs	1" x 3/4"
0080122	9,90	pcs	1 1/4" x 1/2"
0080123	10,10	pcs	1 1/4" x 3/4"
0080124	10,10	pcs	1 1/4" x 1"
0080127	12,90	pcs	1 1/2" x 3/4"
0080128	15,10	pcs	1 1/2" x 1"
0080129	13,40	pcs	1 1/2" x 1 1/4"
0080130	20,10	pcs	2" x 1"
0080131	20,10	pcs	2" x 1 1/4"
0080132	20,10	pcs	2" x 1 1/2"
0080135	31,00	pcs	2 1/2" x 2"
0080136	41,00	pcs	3" x 2"
0080137	44,80	pcs	3" x 2 1/2"
0080374	73,00	pcs	4" x 3"



BC04

### Nr. 270 - Muffe

Anschluss : Innengewinde  
Werkstoff : Edelstahl 316

Art.-Nr.	Preis €		Maß	Länge
0080140	2,25	pcs	1/8"	17 mm
0080141	2,25	pcs	1/4"	25 mm
0080142	2,65	pcs	3/8"	26 mm
0080143	3,90	pcs	1/2"	34 mm
0080144	4,95	pcs	3/4"	36 mm
0080145	7,80	pcs	1"	43 mm
0080146	10,70	pcs	1 1/4"	48 mm
0080147	12,20	pcs	1 1/2"	48 mm
0080148	17,30	pcs	2"	56 mm
0080342	32,20	pcs	2 1/2"	65 mm
0080343	40,70	pcs	3"	71 mm
0080344	66,40	pcs	4"	83 mm



BC04

### Nr. 270A - Halbe Muffe

Nach DIN 2986

Anschluss : Innengewinde  
Werkstoff : Edelstahl 316

Art.-Nr.	Preis €		Maß	Länge
0080151	1,60	pcs	1/4"	12 mm
0080152	1,90	pcs	3/8"	13 mm
0080153	2,75	pcs	1/2"	15 mm
0080154	3,45	pcs	3/4"	16 mm
0080155	5,50	pcs	1"	21 mm
0080156	7,40	pcs	1 1/4"	22 mm
0080157	8,55	pcs	1 1/2"	23 mm
0080158	12,20	pcs	2"	29 mm
0080346	21,20	pcs	2 1/2"	33 mm
0080347	27,80	pcs	3"	35 mm
0080348	45,70	pcs	4"	41 mm



BC04

### Nr. 280 - Doppelnippel

Anschluss : Außengewinde  
Werkstoff : Edelstahl 316

Art.-Nr.	Preis €		Maß
0080160	1,70	pcs	1/8"
0080161	1,70	pcs	1/4"
0080162	2,75	pcs	3/8"
0080163	3,10	pcs	1/2"
0080164	3,90	pcs	3/4"
0080165	6,05	pcs	1"
0080166	9,40	pcs	1 1/4"
0080167	11,10	pcs	1 1/2"
0080168	17,50	pcs	2"
0080349	31,30	pcs	2 1/2"
0080350	48,60	pcs	3"
0080351	82,90	pcs	4"



BC04

### Nr. 290 - Stopfen

Anschluss : Außengewinde  
Werkstoff : Edelstahl 316

Art.-Nr.	Preis €		Maß
0080170	1,20	pcs	1/8"
0080171	1,45	pcs	1/4"
0080172	1,75	pcs	3/8"
0080173	2,40	pcs	1/2"
0080174	3,30	pcs	3/4"
0080175	5,20	pcs	1"
0080176	8,05	pcs	1 1/4"
0080177	9,70	pcs	1 1/2"
0080178	15,90	pcs	2"
0080352	27,10	pcs	2 1/2"
0080353	40,70	pcs	3"
0080354	64,70	pcs	4"



BC04

### Nr. 300 - Endkappe, Sechskant

Anschluss : Innengewinde  
Werkstoff : Edelstahl 316

Art.-Nr.	Preis €		Maß
0080700	1,45	pcs	1/8"
0080701	1,60	pcs	1/4"
0080702	2,10	pcs	3/8"
0080703	2,80	pcs	1/2"
0080704	3,75	pcs	3/4"
0080705	5,75	pcs	1"
0080706	7,20	pcs	1 1/4"
0080707	10,40	pcs	1 1/2"
0080708	15,20	pcs	2"
0080709	26,70	pcs	2 1/2"
0080710	32,40	pcs	3"
0080711	71,70	pcs	4"



BC04

### Nr. 312 - Sechskant Mutter

Anschluss : Innengewinde  
Werkstoff : Edelstahl 316

Art.-Nr.	Preis €		Maß
0080717	1,30	pcs	3/8"
0080718	1,80	pcs	1/2"
0080719	2,25	pcs	3/4"
0080720	3,90	pcs	1"
0080721	4,80	pcs	1 1/4"
0080722	6,15	pcs	1 1/2"
0080723	9,10	pcs	2"



BC04

**Nr. 330 - 3/3 Verschraubung**

Anschluss : Innengewinde  
Werkstoff : Edelstahl 316  
Typ : Flach

Art.-Nr.	Preis €		Maß
0080931	13,80	pcs	1/2"
0080932	17,30	pcs	3/4"
0080933	23,80	pcs	1"
0080934	32,40	pcs	1 1/4"
0080935	40,40	pcs	1 1/2"
0080936	53,00	pcs	2"



BC04

**Nr. 331 - Verschraubung**

Konischdichtend  
Anschluss : Innengewinde x Außengewinde  
Werkstoff : Edelstahl 316  
Typ : Flach

Art.-Nr.	Preis €		Maß
0080699	9,40	pcs	1/4"
0080692	10,30	pcs	3/8"
0080693	12,00	pcs	1/2"
0080694	15,50	pcs	3/4"
0080695	24,80	pcs	1"
0080696	32,90	pcs	1 1/4"
0080697	42,40	pcs	1 1/2"
0080698	64,50	pcs	2"



BC04

### Nr. 340 - 3/3-Verschraubung

Konischdichtend

Anschluss : Innengewinde

Werkstoff : Edelstahl 316

Typ : Konisch

Art.-Nr.	Preis €		Maß
0080191	6,15	pcs	1/4"
0080192	8,30	pcs	3/8"
0080193	8,45	pcs	1/2"
0080194	13,10	pcs	3/4"
0080195	19,50	pcs	1"
0080196	27,90	pcs	1 1/4"
0080197	33,30	pcs	1 1/2"
0080198	48,30	pcs	2"
0080358	80,90	pcs	2 1/2"
0080359	112,00	pcs	3"
0080360	175,00	pcs	4"



BC04

### Nr. 341 - Verschraubung

Anschluss : Innengewinde x Außengewinde

Werkstoff : Edelstahl 316

Typ : Konisch

Art.-Nr.	Preis €		Maß
0080201	6,80	pcs	1/4"
0080202	9,15	pcs	3/8"
0080203	9,65	pcs	1/2"
0080204	14,90	pcs	3/4"
0080205	21,20	pcs	1"
0080206	32,90	pcs	1 1/4"
0080207	41,00	pcs	1 1/2"
0080208	56,70	pcs	2"
0080361	92,00	pcs	2 1/2"
0080362	128,00	pcs	3"
0080363	216,00	pcs	4"





BC04

**Nr. 471 - Wandwinkel 90°**

Anschluss : Innengewinde  
Werkstoff : Edelstahl 316

Art.-Nr.	Preis €		Maß
0080803	18,90	pcs	1/2"
0080804	26,70	pcs	3/4"
0080805	37,10	pcs	1"



BC04

**Nr. 23 - Rohrnippel**

Mit BSP Gewinde nach DIN 2999

Anschluss : Außengewinde  
Werkstoff : Edelstahl 316  
DIN Norm : DIN 2999

Art.-Nr.	Preis €		Maß	Länge
0080401	3,10	pcs	1/4"	40 mm
0080402	3,15	pcs	3/8"	40 mm
0080403	3,85	pcs	1/2"	60 mm
0080412	6,85	pcs	1/2"	80 mm
0080417	7,25	pcs	1/2"	100 mm
0080554	9,35	pcs	1/2"	150 mm
0080555	11,50	pcs	1/2"	200 mm
0080556	15,90	pcs	1/2"	300 mm
0080404	5,20	pcs	3/4"	60 mm
0080405	7,60	pcs	1"	60 mm
0080406	12,20	pcs	1 1/4"	80 mm
0080407	13,90	pcs	1 1/2"	80 mm
0080408	22,50	pcs	2"	100 mm
0080409	36,30	pcs	2 1/2"	100 mm
0080410	51,00	pcs	3"	120 mm
0080411	73,00	pcs	4"	120 mm



BC03

### Nr. 23B - Anschweißnippel

Anschluss : Außengewinde x Stumpfschweißung  
Werkstoff : Edelstahl 316

Art.-Nr.	Preis €		Maß	Länge
0080743	2,50	pcs	1/4"	30 mm
0080744	2,50	pcs	3/8"	30 mm
0080745	3,35	pcs	1/2"	35 mm
0080746	4,20	pcs	3/4"	40 mm
0080747	5,65	pcs	1"	40 mm
0080748	8,35	pcs	1 1/4"	50 mm
0080749	9,30	pcs	1 1/2"	50 mm
0080750	14,00	pcs	2"	50 mm
0080751	21,30	pcs	2 1/2"	60 mm
0080753	31,40	pcs	3"	70 mm
0080754	49,10	pcs	4"	80 mm



FC03

### Schlauchtülle mit Sechskant

Anschluss : Innengewinde x Schlauchtülle  
Werkstoff : Edelstahl 316

Art.-Nr.	Preis €		Maß
0081260	7,70	pcs	1/2" x 13 mm
0081261	11,90	pcs	3/4" x 19 mm
0081262	16,20	pcs	1" x 25 mm
0081263	21,90	pcs	1 1/4" x 32 mm
0081264	35,30	pcs	1 1/2" x 38 mm
0081265	45,10	pcs	2" x 50 mm

**Schlauchtülle mit Sechskant**



Anschluss : Außengewinde x Schlauchtülle  
Werkstoff : Edelstahl 316

FC03

Art.-Nr.	Preis €		Maß
0080300	4,55	pcs	1/8" x 6 mm
0080911	4,45	pcs	1/8" x 7 mm
0080912	4,55	pcs	1/4" x 7 mm
0080301	4,55	pcs	1/4" x 8 mm
0080299	4,55	pcs	1/4" x 9 mm
0080914	5,45	pcs	3/8" x 9 mm
0080302	5,45	pcs	3/8" x 10 mm
0080915	5,45	pcs	3/8" x 11 mm
0080916	5,45	pcs	3/8" x 13 mm
0080917	5,45	pcs	3/8" x 16 mm
0080918	6,60	pcs	1/2" x 9 mm
0080303	6,60	pcs	1/2" x 13 mm
0080919	6,60	pcs	1/2" x 15 mm
0080920	6,60	pcs	1/2" x 20 mm
0080921	9,50	pcs	3/4" x 16 mm
0080304	9,50	pcs	3/4" x 19 mm
0080305	13,70	pcs	1" x 26 mm
0080306	17,90	pcs	1 1/4" x 33 mm
0080307	28,40	pcs	1 1/2" x 40 mm
0080308	42,20	pcs	2" x 52 mm
0080364	58,50	pcs	2 1/2" x 63 mm
0080365	78,40	pcs	3" x 75 mm
0080366	138,00	pcs	4" x 100 mm



BC03

### Nr. 23B - Anschweißnippel aus Rohr

Mit Gewinde nach DIN 2982

Anschluss : Außengewinde x Stumpfschweißung

Werkstoff : Edelstahl 304

Art.-Nr.	Preis €		Maß	Länge
0080790	2,50	pcs	1/4"	20 mm
0080791	2,50	pcs	3/8"	30 mm
0080792	3,00	pcs	1/2"	35 mm
0080793	6,30	pcs	3/4"	40 mm
0080794	6,75	pcs	1"	40 mm
0080795	10,50	pcs	1 1/4"	50 mm
0080796	12,00	pcs	1 1/2"	50 mm
0080797	15,40	pcs	2"	50 mm
0080798	19,80	pcs	2 1/2"	60 mm
0080799	34,00	pcs	3"	70 mm
0080800	53,10	pcs	4"	80 mm



BC04

### Nr. 23 - Rohrnippel

Mit BSP Gewinde nach DIN 2999

Anschluss : Außengewinde

Werkstoff : Edelstahl 304

Art.-Nr.	Preis €		Maß	Länge
0081565	8,05	pcs	3/4"	80 mm
0081566	8,65	pcs	3/4"	100 mm
0081567	8,05	pcs	3/4"	120 mm
0081568	14,20	pcs	3/4"	150 mm
0081560	14,30	pcs	3/4"	200 mm
0081570	19,50	pcs	1"	100 mm
0081571	20,20	pcs	1"	120 mm
0081572	22,90	pcs	1"	150 mm
0080906	13,90	pcs	1 1/2"	80 mm
0080907	20,80	pcs	2"	100 mm



BC05

**Gewindeflansch DIN 2566**

Anschluss : DIN Flansch x Innengewinde  
 Werkstoff : Edelstahl 316  
 DIN Norm : DIN 2566

Art.-Nr.	Preis €		Maß	Flansch	Lochkreis	Löcher	ø Loch
0080663	34,80	pcs	DN15 x DN15 x 1/2"	PN16	65 mm	4	14 mm
0080664	51,70	pcs	DN20 x DN20 x 3/4"	PN16	75 mm	4	14 mm
0080665	62,50	pcs	DN25 x DN25 x 1"	PN16	85 mm	4	14 mm
0080666	91,40	pcs	DN32 x DN32 x 1 1/4"	PN16	100 mm	4	18 mm
0080667	102,00	pcs	DN40 x DN40 x 1 1/2"	PN16	110 mm	4	18 mm
0080668	139,00	pcs	DN50 x DN50 x 2"	PN16	125 mm	4	18 mm
0080669	181,00	pcs	DN65 x DN65 x 2 1/2"	PN16	145 mm	4	18 mm
0080670	229,00	pcs	DN80 x DN80 x 3"	PN16	160 mm	4	18 mm
0080671	247,00	pcs	DN100 x DN100 x 4"	PN16	180 mm	8	18 mm



BC05

**Vorschweißflansch DIN 2633**

Anschluss : DIN Flansch x Stumpfschweißung  
 Werkstoff : Edelstahl 316  
 DIN Norm : DIN 2633

Art.-Nr.	Preis €		Maß	Flansch	Lochkreis	Löcher	ø Loch
0080641	39,10	pcs	DN15 x 21,3 mm	PN16	65 mm	4	14 mm
0080642	50,30	pcs	DN20 x 26,9 mm	PN16	75 mm	4	14 mm
0080643	64,90	pcs	DN25 x 33,7 mm	PN16	85 mm	4	14 mm
0080644	79,40	pcs	DN32 x 42,4 mm	PN16	100 mm	4	18 mm
0080645	94,00	pcs	DN40 x 48,3 mm	PN16	110 mm	4	18 mm
0080646	117,00	pcs	DN50 x 60,3 mm	PN16	125 mm	4	18 mm
0080647	140,00	pcs	DN65 x 76,1 mm	PN16	145 mm	4	18 mm
0080648	165,00	pcs	DN80 x 88,9 mm	PN16	160 mm	8	18 mm
0080649	207,00	pcs	DN100 x 114,3 mm	PN16	180 mm	8	18 mm
0080650	283,00	pcs	DN125 x 139,7 mm	PN16	210 mm	8	18 mm
0080651	344,00	pcs	DN150 x 168,3 mm	PN16	240 mm	8	23 mm



BC05

**Flansch, glatt DIN 2576**

Anschluss : DIN Flansch x Stumpfschweißung  
 Werkstoff : Edelstahl 316  
 DIN Norm : DIN 2576

Art.-Nr.	Preis €		Maß	Flansch	Lochkreis	Löcher	ø Loch
0080634	73,50	pcs	DN40 x 48,3 mm	PN10	110 mm	4	18 mm
0080635	120,00	pcs	DN50 x 60,3 mm	PN10	125 mm	4	18 mm
0080636	130,00	pcs	DN65 x 76,1 mm	PN10	145 mm	4	18 mm
0080637	142,00	pcs	DN80 x 88,9 mm	PN10	160 mm	8	18 mm
0080638	152,00	pcs	DN100 x 114,3 mm	PN10	180 mm	8	18 mm
0080639	213,00	pcs	DN125 x 139,7 mm	PN10	210 mm	8	18 mm
0080640	251,00	pcs	DN150 x 168,3 mm	PN10	240 mm	8	23 mm
0080621	427,00	pcs	DN200 x 219,1 mm	PN10	295 mm	8	23 mm



BC05

**Blindflansch DIN 2527**

Anschluss : DIN Flansch  
 Werkstoff : Edelstahl 316  
 DIN Norm : DIN 2527

Art.-Nr.	Preis €		Maß	Flansch	Lochkreis	Löcher	ø Loch
0080657	118,00	pcs	DN50	PN16	125 mm	4	18 mm
0080658	152,00	pcs	DN65	PN16	145 mm	4	18 mm
0080659	197,00	pcs	DN80	PN16	160 mm	4	18 mm
0080660	235,00	pcs	DN100	PN16	180 mm	8	18 mm
0080661	350,00	pcs	DN125	PN16	210 mm	8	18 mm
0080662	431,00	pcs	DN150	PN16	240 mm	8	18 mm



BC03

**Schweißbogen 90° DIN 2605**

Anschluss : Stumpfschweißung

Werkstoff : Edelstahl 316

DIN Norm : DIN 2605

Art.-Nr.	Preis €		Maß	Wandstärke
0080672	6,00	pcs	21,3 mm	2,0 mm
0080673	6,60	pcs	26,9 mm	2,0 mm
0080674	9,45	pcs	33,7 mm	2,0 mm
0080675	14,40	pcs	42,4 mm	2,0 mm
0080676	15,80	pcs	48,3 mm	2,0 mm
0080677	18,00	pcs	60,3 mm	2,0 mm
0080678	32,20	pcs	76,1 mm	2,0 mm
0080679	37,20	pcs	88,9 mm	2,0 mm
0080680	115,00	pcs	114,3 mm	2,0 mm
0080681	179,00	pcs	139,7 mm	2,0 mm
0080682	222,00	pcs	168,3 mm	2,0 mm



BC00

**Borddurchführung mit Edelstahlring und Sechskantmutter**

Anschluss : Außengewinde  
 Werkstoff : Edelstahl 316  
 Typ : Sphäre

Art.-Nr.	Preis €		Maß	Länge
0081180	17,40	pcs	3/8"	54 mm
0081181	19,20	pcs	1/2"	60 mm
0081182	23,10	pcs	3/4"	68 mm
0081183	36,30	pcs	1"	72 mm
0081184	43,10	pcs	1 1/4"	78 mm
0081185	51,00	pcs	1 1/2"	80 mm
0081186	94,20	pcs	2"	95 mm



BC00

**Borddurchführung mit Erdungsring und Sechskantmutter**

Kopf 25° abgewinkelt  
 Anschluss : Außengewinde  
 Werkstoff : Edelstahl 316  
 Typ : vertex 25°

Art.-Nr.	Preis €		Maß	Länge
0081223	37,30	pcs	1"	70 mm
0081224	43,10	pcs	1 1/4"	80 mm
0081225	56,90	pcs	1 1/2"	82 mm



BC00

**Borddurchführung mit VA Dichtungsring**

Anschluss : Außengewinde  
 Werkstoff : Edelstahl 316  
 Typ : Trichter

Art.-Nr.	Preis €		Maß	Länge
0081231	18,40	pcs	1/2"	60 mm
0081232	21,90	pcs	3/4"	68 mm
0081233	40,40	pcs	1"	72 mm