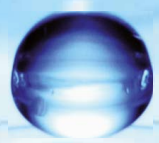
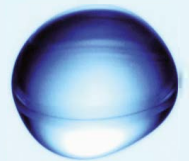
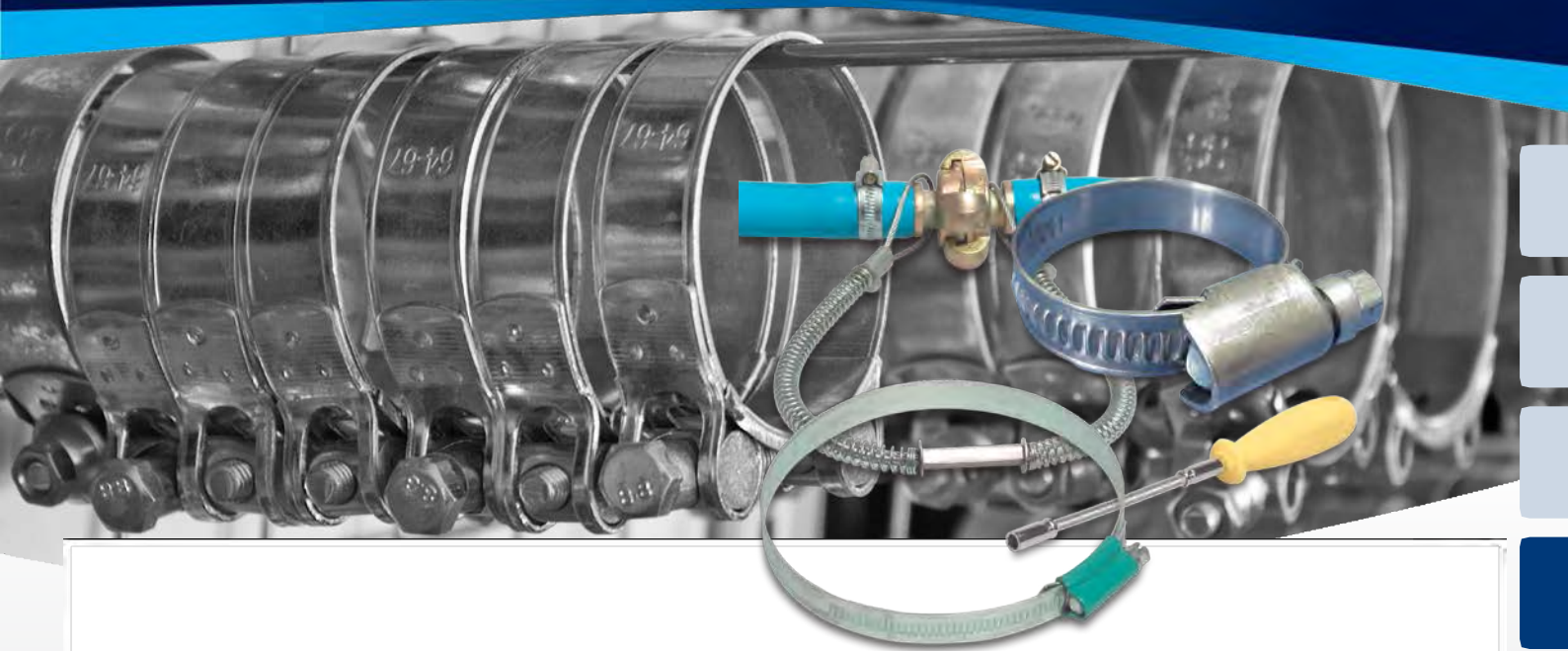


**Pro**ptimum

**Schellen**





## SCHELLEN

Schneckengewindeschellen.....	3
Super Schlauchschellen .....	15

**Typ Schlauchschellen:**

W1: Alle Bestandteile aus glanzverzinktem Stahl

W2: Band und Gehäuse aus Chromstahl, Schraube aus verzinktem Stahl

W4: Alle Bestandteile aus Chromstahl

W5: Alle Bestandteile aus Chromnickelstahl



FD02

**Mega Schneckengewindeschelle**

Werkstoff : Stahl  
 Oberflächenbehandlung : Verzinkt  
 Typ : W1

Art.-Nr.	Preis €		Maß	Breite	MBM
0464626	0,23	pcs	8 mm x 12 mm	12 mm	1
0464627	0,23	pcs	10 mm x 16 mm	12 mm	1
0464628	0,24	pcs	12 mm x 20 mm	12 mm	1
0464629	0,25	pcs	16 mm x 27 mm	12 mm	1
0464630	0,27	pcs	20 mm x 32 mm	12 mm	1
0464631	0,30	pcs	25 mm x 40 mm	12 mm	1
0464632	0,33	pcs	32 mm x 50 mm	12 mm	1
0464633	0,35	pcs	40 mm x 60 mm	12 mm	1
0464634	0,41	pcs	50 mm x 70 mm	12 mm	1
0464635	0,43	pcs	60 mm x 80 mm	12 mm	1
0464636	0,44	pcs	70 mm x 90 mm	12 mm	1
0464637	0,49	pcs	80 mm x 100 mm	12 mm	1
0464638	0,55	pcs	90 mm x 110 mm	12 mm	1
0464639	0,59	pcs	100 mm x 120 mm	12 mm	1
0464640	0,62	pcs	110 mm x 130 mm	12 mm	1
0464641	0,68	pcs	120 mm x 140 mm	12 mm	1



FD02

### Schneckengewindeschelle, Typ Mega

Werkstoff : Stahl  
 Oberflächenbehandlung : Verzinkt  
 Typ : W1

Art.-Nr.	Preis €		Maß	Breite	MBM
0464601	0,20	pcs	8 mm x 12 mm	9 mm	1
0464602	0,20	pcs	10 mm x 16 mm	9 mm	1
0464603	0,23	pcs	12 mm x 20 mm	9 mm	1
0464604	0,23	pcs	16 mm x 27 mm	9 mm	1
0464605	0,23	pcs	20 mm x 32 mm	9 mm	1
0464606	0,25	pcs	25 mm x 40 mm	9 mm	1
0464613	0,26	pcs	30 mm x 45 mm	9 mm	1
0464607	0,27	pcs	35 mm x 50 mm	9 mm	1
0464608	0,33	pcs	40 mm x 60 mm	9 mm	1
0464609	0,36	pcs	50 mm x 70 mm	9 mm	1
0464610	0,41	pcs	60 mm x 80 mm	9 mm	1
0464611	0,44	pcs	70 mm x 90 mm	9 mm	1
0464612	0,49	pcs	80 mm x 100 mm	9 mm	1
0464614	0,54	pcs	90 mm x 110 mm	9 mm	1



FD03

### Schneckengewindeschelle

Mit Edelstahlschrauben.

Werkstoff : Edelstahl 304

Typ : W4

Art.-Nr.	Preis €		Maß	Breite	MBM
0464497	0,64	pcs	8 mm x 12 mm	12 mm	10
0464480	0,64	pcs	10 mm x 16 mm	12 mm	1
0464481	0,64	pcs	12 mm x 20 mm	12 mm	1
0464482	0,85	pcs	16 mm x 27 mm	12 mm	1
0464483	0,89	pcs	20 mm x 32 mm	12 mm	1
0464484	0,93	pcs	25 mm x 40 mm	12 mm	1
0464485	0,97	pcs	30 mm x 45 mm	12 mm	1
0464486	1,10	pcs	35 mm x 50 mm	12 mm	1
0464487	1,25	pcs	40 mm x 60 mm	12 mm	1
0464489	1,30	pcs	50 mm x 70 mm	12 mm	1
0464490	1,35	pcs	60 mm x 80 mm	12 mm	1
0464491	1,40	pcs	70 mm x 90 mm	12 mm	1
0464492	1,45	pcs	80 mm x 100 mm	12 mm	1
0464493	1,50	pcs	90 mm x 110 mm	12 mm	1
0464495	1,55	pcs	100 mm x 120 mm	12 mm	1
0464494	1,60	pcs	110 mm x 130 mm	12 mm	1
0464496	1,75	pcs	120 mm x 140 mm	12 mm	1
0464470	1,95	pcs	140 mm x 160 mm	12 mm	1
0464473	2,55	pcs	210 mm x 230 mm	12 mm	1
0464475	2,80	pcs	260 mm x 280 mm	12 mm	1
0464476	3,10	pcs	290 mm x 310 mm	12 mm	1
0464477	3,30	pcs	330 mm x 350 mm	12 mm	1



FD03

### Schneckengewindeschelle, Typ Mega

Mit Edelstahlschrauben.

Werkstoff : Edelstahl 304

Typ : W4

Art.-Nr.	Preis €		Maß	Breite	MBM
0464645	0,47	pcs	8 mm x 12 mm	9 mm	10
0464646	0,47	pcs	10 mm x 16 mm	9 mm	10
0464647	0,55	pcs	12 mm x 20 mm	9 mm	10
0464648	0,56	pcs	16 mm x 27 mm	9 mm	10
0464649	0,65	pcs	20 mm x 32 mm	9 mm	10
0464650	0,70	pcs	25 mm x 40 mm	9 mm	10
0464651	0,72	pcs	35 mm x 50 mm	9 mm	10
0464652	0,85	pcs	40 mm x 60 mm	9 mm	10
0464653	0,89	pcs	50 mm x 70 mm	9 mm	10
0464654	0,89	pcs	60 mm x 80 mm	9 mm	10
0464655	0,93	pcs	70 mm x 90 mm	9 mm	10
0464656	0,97	pcs	80 mm x 100 mm	9 mm	10



**Schneckengewindeschelle, Typ Mega Industrie**

Mit geschlossenem Gehäuse. Das Gehäuse ist aus Rohr nahtlos geformt. Das macht diese Schelle extra stark.

Werkstoff : Stahl  
 Oberflächenbehandlung : Verzinkt  
 Typ : W1  
 Typ : Industry

FD02

Art.-Nr.	Preis €		Maß	Breite	MBM
0460550	0,30	pcs	16 mm x 25 mm	12 mm	10
0460551	0,33	pcs	20 mm x 32 mm	12 mm	10
0460552	0,33	pcs	25 mm x 40 mm	12 mm	10
0460553	0,37	pcs	32 mm x 50 mm	12 mm	10
0460554	0,41	pcs	40 mm x 60 mm	12 mm	10
0460555	0,44	pcs	50 mm x 70 mm	12 mm	10
0460556	0,48	pcs	60 mm x 80 mm	12 mm	10
0460557	0,49	pcs	70 mm x 90 mm	12 mm	10
0460568	0,52	pcs	80 mm x 100 mm	12 mm	10
0460558	0,69	pcs	90 mm x 110 mm	12 mm	1
0460559	0,75	pcs	110 mm x 130 mm	12 mm	1
0460560	1,10	pcs	130 mm x 160 mm	12 mm	1
0460561	1,20	pcs	150 mm x 180 mm	12 mm	1
0460562	1,25	pcs	170 mm x 200 mm	12 mm	1
0460563	1,40	pcs	190 mm x 220 mm	12 mm	1
0460564	1,55	pcs	210 mm x 240 mm	12 mm	1
0460565	1,65	pcs	230 mm x 260 mm	12 mm	1
0460566	1,80	pcs	250 mm x 280 mm	12 mm	1
0460567	2,00	pcs	270 mm x 300 mm	12 mm	1





FD02

**Schneckengewindeschelle, Typ Mega Industrie**

Mit geschlossenem Gehäuse. Das Gehäuse ist aus Rohr nahtlos geformt. Das macht diese Schelle extra stark.

Werkstoff : Stahl  
 Oberflächenbehandlung : Verzinkt  
 Typ : W1  
 Typ : Industry

Art.-Nr.	Preis €		Maß	Breite	MBM
0460540	0,25	pcs	8 mm x 12 mm	9 mm	10
0460541	0,25	pcs	10 mm x 16 mm	9 mm	10
0460542	0,27	pcs	12 mm x 22 mm	9 mm	10
0460543	0,27	pcs	16 mm x 25 mm	9 mm	10
0460544	0,27	pcs	20 mm x 32 mm	9 mm	10
0460546	0,27	pcs	25 mm x 40 mm	9 mm	10
0460547	0,33	pcs	32 mm x 50 mm	9 mm	10
0460548	0,37	pcs	40 mm x 60 mm	9 mm	10
0460549	0,46	pcs	50 mm x 70 mm	9 mm	10
0460537	0,42	pcs	60 mm x 80 mm	9 mm	10
0460538	0,46	pcs	70 mm x 90 mm	9 mm	10





FD03

### Schneckengewindeschellen, Typ Mega Industrie

Das Gehäuse ist aus Rohr nahtlos geformt. Das macht diese Schelle extra stark. Mit Edelstahlschraube.

Werkstoff : Edelstahl 304

Typ : W4

Typ : Industry

Art.-Nr.	Preis €		Maß	Breite	MBM
0460575	1,30	pcs	16 mm x 25 mm	12 mm	10
0460576	1,30	pcs	19 mm x 28 mm	12 mm	10
0460577	1,45	pcs	20 mm x 32 mm	12 mm	10
0460578	1,50	pcs	25 mm x 40 mm	12 mm	10
0460579	1,70	pcs	32 mm x 50 mm	12 mm	10
0460580	1,75	pcs	38 mm x 50 mm	12 mm	10
0460581	1,85	pcs	40 mm x 60 mm	12 mm	10
0460582	1,95	pcs	50 mm x 70 mm	12 mm	10
0460583	1,95	pcs	60 mm x 80 mm	12 mm	10
0460584	2,10	pcs	70 mm x 90 mm	12 mm	10
0460585	2,45	pcs	80 mm x 100 mm	12 mm	10
0460586	3,15	pcs	90 mm x 110 mm	12 mm	10
0460587	3,50	pcs	110 mm x 130 mm	12 mm	1
0460588	3,50	pcs	130 mm x 160 mm	12 mm	1
0460589	3,85	pcs	150 mm x 180 mm	12 mm	1
0460591	4,20	pcs	190 mm x 220 mm	12 mm	1
0460592	4,70	pcs	210 mm x 240 mm	12 mm	1
0460593	4,95	pcs	230 mm x 260 mm	12 mm	1
0460594	5,30	pcs	250 mm x 280 mm	12 mm	1



FD03

**Schneckengewindeschellen, Typ Mega Industrie**

Das Gehäuse ist aus Rohr nahtlos geformt. Das macht diese Schelle extra stark. Mit Edelstahlschraube.

Werkstoff : Edelstahl 304  
 Typ : W4  
 Typ : Industry

Art.-Nr.	Preis €		Maß	Breite	MBM
0460570	1,05	pcs	8 mm x 12 mm	9 mm	10
0460571	1,05	pcs	10 mm x 16 mm	9 mm	10
0460596	1,05	pcs	12 mm x 22 mm	9 mm	10
0460597	1,10	pcs	16 mm x 25 mm	9 mm	10
0460598	1,20	pcs	20 mm x 32 mm	9 mm	10
0460601	1,30	pcs	25 mm x 40 mm	9 mm	10
0460608	1,45	pcs	30 mm x 45 mm	9 mm	10
0460602	1,45	pcs	32 mm x 50 mm	9 mm	10
0460603	1,60	pcs	40 mm x 60 mm	9 mm	10
0460604	1,70	pcs	50 mm x 70 mm	9 mm	10
0460605	1,80	pcs	60 mm x 80 mm	9 mm	10
0460606	1,80	pcs	70 mm x 90 mm	9 mm	10
0460607	1,85	pcs	80 mm x 100 mm	9 mm	10



FD03

**Mega Schneckengewindeschelle**

Seewasserbeständig. Mit Edelstahlschraube.

Werkstoff : Edelstahl 316  
 Typ : W5

Art.-Nr.	Preis €		Maß	Breite	MBM
0460624	1,00	pcs	12 mm x 20 mm	12 mm	10
0460625	1,05	pcs	16 mm x 25 mm	12 mm	10
0460626	1,10	pcs	20 mm x 32 mm	12 mm	10
0460627	1,20	pcs	25 mm x 40 mm	12 mm	10
0460628	1,35	pcs	32 mm x 50 mm	12 mm	10
0460629	1,45	pcs	40 mm x 60 mm	12 mm	10
0460630	1,55	pcs	50 mm x 70 mm	12 mm	10
0460619	1,70	pcs	70 mm x 90 mm	12 mm	10
0460621	1,95	pcs	90 mm x 110 mm	12 mm	1



FD03

**Mega Schneckengewindeschelle**

Seewasserbeständig. Mit Edelstahlschraube.

Werkstoff : Edelstahl 316

Typ : W5

Art.-Nr.	Preis €		Maß	Breite	MBM
0460610	0,84	pcs	10 mm x 16 mm	9 mm	10
0460611	0,93	pcs	12 mm x 20 mm	9 mm	10
0460612	0,93	pcs	16 mm x 25 mm	9 mm	10
0460613	0,96	pcs	20 mm x 32 mm	9 mm	10
0460614	1,00	pcs	25 mm x 40 mm	9 mm	10
0460615	1,10	pcs	32 mm x 50 mm	9 mm	10
0460616	1,10	pcs	40 mm x 60 mm	9 mm	10
0460617	1,30	pcs	50 mm x 70 mm	9 mm	10



PB00

**Flexibler Schraubendreher**

Für Montage von Schlauchschellen.

Werkstoff : Stahl/Kunststoff

Art.-Nr.	Preis €		
0460701	34,70	pcs	



FD02

### Drahtschlauchschelle

Werkstoff : Stahl  
Oberflächenbehandlung : Verzinkt  
Typ : W1

Art.-Nr.	Preis €		Maß	MBM
0467013	0,73	pcs	22 mm x 25 mm	10
0467016	0,73	pcs	24 mm x 28 mm	10
0467017	0,76	pcs	25 mm x 29 mm	10
0467019	0,76	pcs	28 mm x 32 mm	10
0467021	0,76	pcs	30 mm x 34 mm	10
0467022	0,76	pcs	31 mm x 35 mm	10
0467023	0,76	pcs	32 mm x 36 mm	10
0467025	0,76	pcs	34 mm x 38 mm	10
0467028	1,20	pcs	37 mm x 42 mm	10
0467030	1,20	pcs	39 mm x 44 mm	10
0467033	1,20	pcs	42 mm x 47 mm	10
0467045	1,25	pcs	55,5 mm x 62 mm	10
0467053	1,25	pcs	65,5 mm x 72 mm	10
0467055	1,25	pcs	72,5 mm x 78 mm	10
0467061	1,25	pcs	83 mm x 90 mm	10
0467064	1,30	pcs	88 mm x 95 mm	10



FD02

**Klemfa Doppel-Ohr-Klemme**

Aus hochglanzverzinktem Stahl

Werkstoff : Stahl

Oberflächenbehandlung : Verzinkt

Art.-Nr.	Preis €		Maß	Breite	MBM
0462003	0,25	pcs	3 mm x 5 mm	6 mm	10
0462005	0,27	pcs	5 mm x 7 mm	6 mm	10
0462007	0,27	pcs	7 mm x 9 mm	7 mm	10
0462009	0,30	pcs	9 mm x 11 mm	7 mm	10
0462011	0,33	pcs	11 mm x 13 mm	7 mm	10
0462013	0,35	pcs	13 mm x 15 mm	7,5 mm	10
0462015	0,37	pcs	15 mm x 18 mm	7,5 mm	10
0462017	0,41	pcs	17 mm x 20 mm	7,5 mm	10
0462020	0,52	pcs	20 mm x 23 mm	9 mm	10
0462022	0,57	pcs	21 mm x 25 mm	9 mm	10
0462023	0,61	pcs	23 mm x 27 mm	9 mm	10
0462027	0,66	pcs	27 mm x 31 mm	9,5 mm	10
0462031	0,70	pcs	31 mm x 34 mm	9,5 mm	10
0462034	0,72	pcs	34 mm x 37 mm	9,5 mm	10
0462037	0,76	pcs	37 mm x 40 mm	10 mm	10
0462040	0,80	pcs	40 mm x 43 mm	10 mm	10
0462043	0,84	pcs	43 mm x 46 mm	10 mm	10



FD00

**Klemmschale, 2-teilig**

Insbesondere zum Einbinden von Saug- oder Hochdruckschläuchen.

Werkstoff : Messing

Art.-Nr.	Preis €		Maß
0460002	6,55	pcs	3/4"
0460003	7,10	pcs	1"
0460004	8,95	pcs	1 1/4"



FD01

### Schlauchschelle

Hohe Zug- und Biegefestigkeit, einfach zu montieren und zu demontieren. Korrosions- und Säurebeständig, leichtes Gewicht.

Werkstoff : Nylon 6.6

Farbe : Schwarz

Art.-Nr.	Preis €		Maß	Breite	Stärke	MBM
0460925	0,75	pcs	6,5 mm x 8,1 mm	5,6 mm	1,8 mm	10
0460927	0,75	pcs	10,2 mm x 12,3 mm	5,6 mm	1,8 mm	10
0460928	0,75	pcs	11,1 mm x 13,4 mm	5,6 mm	1,8 mm	10
0460929	0,83	pcs	13,1 mm x 15,7 mm	5,6 mm	1,8 mm	10
0460930	0,91	pcs	15,0 mm x 17,8 mm	5,6 mm	1,8 mm	10
0460931	0,91	pcs	16,9 mm x 19,9 mm	5,6 mm	1,8 mm	10
0460932	0,92	pcs	18,1 mm x 21,4 mm	5,6 mm	1,8 mm	10
0460933	0,96	pcs	22,2 mm x 25,8 mm	5,6 mm	1,8 mm	10
0460934	1,20	pcs	24,5 mm x 28,4 mm	7,8 mm	1,8 mm	10
0460935	1,30	pcs	26,5 mm x 30,4 mm	7,8 mm	1,8 mm	10
0460936	1,35	pcs	32,0 mm x 35,6 mm	9,1 mm	1,8 mm	10
0460938	1,50	pcs	40,1 mm x 45,1 mm	9,1 mm	1,8 mm	10



FD02

### Super Spannbackenschelle

Mit vollem Bolzen

Werkstoff : Stahl  
 Oberflächenbehandlung : Verzinkt  
 Typ : W1  
 Typ : Super

Art.-Nr.	Preis €		Maß	Breite	MBM
0465001	0,84	pcs	17 mm x 19 mm	18 mm	1
0465002	0,84	pcs	20 mm x 22 mm	18 mm	1
0465003	0,90	pcs	23 mm x 25 mm	18 mm	1
0465004	0,93	pcs	26 mm x 28 mm	18 mm	1
0465005	1,20	pcs	29 mm x 31 mm	20 mm	1
0465006	1,20	pcs	30 mm x 33 mm	20 mm	1
0465036	1,20	pcs	32 mm x 35 mm	20 mm	1
0465007	1,25	pcs	36 mm x 39 mm	20 mm	1
0465008	1,25	pcs	40 mm x 43 mm	20 mm	1
0465009	1,70	pcs	44 mm x 47 mm	22 mm	1
0465010	1,70	pcs	42 mm x 46 mm	22 mm	1
0465011	1,70	pcs	48 mm x 51 mm	22 mm	1
0465012	1,75	pcs	52 mm x 55 mm	22 mm	1
0465034	1,75	pcs	56 mm x 59 mm	22 mm	1
0465013	1,75	pcs	60 mm x 63 mm	22 mm	1
0465014	1,80	pcs	64 mm x 67 mm	22 mm	1
0465015	2,35	pcs	68 mm x 73 mm	24 mm	1
0465016	2,35	pcs	74 mm x 79 mm	24 mm	1
0465017	2,45	pcs	80 mm x 85 mm	24 mm	1
0465018	2,45	pcs	86 mm x 91 mm	24 mm	1
0465019	2,50	pcs	92 mm x 97 mm	24 mm	1
0465020	2,50	pcs	98 mm x 103 mm	24 mm	1
0465021	3,00	pcs	104 mm x 112 mm	24 mm	1
0465022	3,00	pcs	113 mm x 121 mm	24 mm	1
0465023	3,00	pcs	115 mm x 130 mm	24 mm	1
0465024	3,40	pcs	122 mm x 130 mm	26 mm	1
0465025	3,70	pcs	131 mm x 139 mm	26 mm	1
0465026	3,70	pcs	140 mm x 148 mm	26 mm	1
0465027	3,80	pcs	149 mm x 161 mm	26 mm	1
0465028	4,30	pcs	162 mm x 174 mm	26 mm	1
0465029	4,55	pcs	175 mm x 187 mm	26 mm	1
0465030	4,60	pcs	188 mm x 200 mm	26 mm	1
0465031	4,60	pcs	201 mm x 213 mm	26 mm	1
0465035	5,25	pcs	214 mm x 226 mm	26 mm	1
0465032	5,25	pcs	227 mm x 239 mm	26 mm	1
0465033	5,25	pcs	240 mm x 252 mm	26 mm	1
0465037	5,50	pcs	260 mm x 280 mm	26 mm	1





FD02

### Inbus-Spannbackenschelle

Werkstoff : Stahl  
 Oberflächenbehandlung : Verzinkt  
 Typ : W1  
 Typ : Super Inbus

Art.-Nr.	Preis €		Maß	Breite	MBM
0465995	2,10	pcs	30 mm x 36 mm	20 mm	10
0465975	2,10	pcs	35 mm x 41 mm	20 mm	10
0465976	2,25	pcs	40 mm x 46 mm	20 mm	10
0465977	2,35	pcs	45 mm x 51 mm	20 mm	10
0465978	2,45	pcs	50 mm x 56 mm	20 mm	10
0465979	2,55	pcs	55 mm x 61 mm	20 mm	10
0465980	2,60	pcs	60 mm x 66 mm	20 mm	10



FD03

### Super Spannbackenschelle

Mit vollen Bolzen und abgerundeten Schellenbandkanten. Schraube mit Sechskant.

Werkstoff : Edelstahl 304

Typ : W4

Typ : Super

Art.-Nr.	Preis €		Maß	Breite	VE klein/groß	
0465040	3,40	pcs	17 mm x 19 mm	18 mm	1	200
0465041	3,40	pcs	20 mm x 22 mm	18 mm	10	200
0465042	3,40	pcs	23 mm x 25 mm	18 mm	1	200
0465043	3,40	pcs	26 mm x 28 mm	18 mm	1	200
0465044	3,40	pcs	29 mm x 31 mm	20 mm	1	200
0465045	3,50	pcs	32 mm x 35 mm	20 mm	1	200
0465046	3,55	pcs	36 mm x 39 mm	20 mm	1	200
0465047	4,20	pcs	40 mm x 43 mm	20 mm	1	200
0465048	4,20	pcs	44 mm x 47 mm	22 mm	10	100
0465049	4,20	pcs	48 mm x 51 mm	22 mm	1	100
0465050	4,20	pcs	52 mm x 55 mm	22 mm	1	100
0465051	4,25	pcs	56 mm x 59 mm	22 mm	1	100
0465052	4,40	pcs	60 mm x 63 mm	22 mm	10	100
0465053	4,40	pcs	64 mm x 67 mm	22 mm	10	100
0465054	6,70	pcs	68 mm x 73 mm	24 mm	1	100
0465055	6,70	pcs	74 mm x 79 mm	24 mm	1	50
0465056	6,80	pcs	80 mm x 85 mm	24 mm	1	50
0465057	6,90	pcs	86 mm x 91 mm	24 mm	1	50
0465058	6,90	pcs	92 mm x 97 mm	24 mm	1	50
0465059	7,15	pcs	98 mm x 103 mm	24 mm	1	50
0465060	7,20	pcs	104 mm x 112 mm	24 mm	1	50
0465061	7,30	pcs	113 mm x 121 mm	24 mm	1	50
0465062	7,50	pcs	122 mm x 130 mm	24 mm	1	50
0465063	7,60	pcs	131 mm x 139 mm	26 mm	10	50
0465064	8,35	pcs	140 mm x 148 mm	26 mm	1	50
0465065	10,80	pcs	149 mm x 161 mm	26 mm	1	50
0465066	11,10	pcs	162 mm x 174 mm	26 mm	1	25
0465067	11,30	pcs	175 mm x 187 mm	26 mm	1	25
0465068	11,50	pcs	188 mm x 200 mm	26 mm	1	25
0465069	11,80	pcs	201 mm x 213 mm	26 mm	1	25
0465070	12,00	pcs	214 mm x 226 mm	26 mm	1	25
0465071	12,20	pcs	227 mm x 239 mm	26 mm	1	25
0465072	12,60	pcs	240 mm x 252 mm	26 mm	1	25



FD03

**Inbus-Spannbackenschelle, 1-teilig**

Mit Inbusschraube M6 x 45 (ISO Grad 8.8)

Werkstoff : Edelstahl 304

Typ : W4

Typ : Powerflex

Art.-Nr.	Preis €		Maß	Breite	VE klein/groß	
0466050	6,85	pcs	30 mm x 33 mm	20 mm	1	200
0466051	6,90	pcs	35 mm x 38 mm	20 mm	1	200
0466052	7,05	pcs	40 mm x 43 mm	20 mm	1	100
0466053	7,05	pcs	45 mm x 51 mm	20 mm	1	100
0466054	7,05	pcs	50 mm x 56 mm	20 mm	1	100
0466055	7,65	pcs	55 mm x 61 mm	20 mm	1	100
0466056	7,65	pcs	60 mm x 66 mm	20 mm	1	100
0466058	7,65	pcs	70 mm x 76 mm	20 mm	1	100
0466059	7,65	pcs	75 mm x 81 mm	20 mm	1	50
0466060	7,65	pcs	80 mm x 86 mm	20 mm	1	50



### Inbus-Spannbackenschelle, 2-teilig

Mit Inbusschraube ISO Grad 8.8 Farbabweichung möglich auf Grund einer Materialumstellung gemäß EU-Richtlinie

Werkstoff : Stahl  
 Typ : W1  
 Typ : Super Extra

FD02

Art.-Nr.	Preis €		Maß	Breite	MBM
0465085	2,35	pcs	40 mm x 50 mm	20 mm	10
0465086	2,35	pcs	45 mm x 55 mm	20 mm	10
0465087	2,35	pcs	50 mm x 60 mm	20 mm	10
0465088	2,45	pcs	55 mm x 65 mm	20 mm	10
0466000	2,45	pcs	60 mm x 70 mm	20 mm	1
0466001	3,35	pcs	65 mm x 75 mm	20 mm	1
0466002	3,35	pcs	70 mm x 80 mm	20 mm	1
0466003	3,40	pcs	75 mm x 85 mm	20 mm	1
0466015	3,45	pcs	80 mm x 90 mm	24 mm	1
0466016	3,50	pcs	85 mm x 95 mm	24 mm	1
0466017	3,65	pcs	90 mm x 100 mm	24 mm	1
0466018	3,70	pcs	95 mm x 105 mm	24 mm	1
0466019	3,75	pcs	100 mm x 110 mm	24 mm	1
0465089	3,80	pcs	105 mm x 115 mm	24 mm	1
0466020	3,90	pcs	110 mm x 120 mm	24 mm	1
0466021	3,90	pcs	115 mm x 125 mm	24 mm	1
0466022	3,95	pcs	120 mm x 130 mm	24 mm	1
0466023	4,05	pcs	125 mm x 135 mm	24 mm	1
0466024	4,05	pcs	130 mm x 140 mm	24 mm	1
0466025	4,05	pcs	135 mm x 145 mm	24 mm	1
0466026	4,10	pcs	140 mm x 150 mm	24 mm	1
0466028	4,15	pcs	150 mm x 160 mm	24 mm	1
0466029	4,25	pcs	155 mm x 165 mm	24 mm	1
0466030	4,25	pcs	160 mm x 170 mm	24 mm	1
0466034	5,45	pcs	200 mm x 210 mm	24 mm	1
0466045	5,75	pcs	210 mm x 220 mm	24 mm	1
0466035	5,95	pcs	220 mm x 230 mm	24 mm	1
0466036	6,70	pcs	250 mm x 260 mm	24 mm	1
0466037	7,55	pcs	260 mm x 270 mm	24 mm	1
0466038	7,95	pcs	270 mm x 280 mm	24 mm	1



FD02

### Schlauchschelle

In 2-teiliger Ausführung

Werkstoff : Stahl  
Oberflächenbehandlung : Verzinkt  
Typ : W1  
Typ : Norma

Art.-Nr.	Preis €		Maß	Breite
0463001	4,40	pcs	49 mm x 55 mm	20 mm
0463002	4,70	pcs	55 mm x 61 mm	20 mm
0463003	4,70	pcs	61 mm x 67 mm	20 mm
0463004	4,70	pcs	67 mm x 73 mm	20 mm
0463005	4,70	pcs	73 mm x 79 mm	20 mm
0463006	4,70	pcs	79 mm x 85 mm	20 mm
0463007	4,70	pcs	85 mm x 91 mm	20 mm
0463008	4,70	pcs	89 mm x 95 mm	20 mm
0463009	4,70	pcs	91 mm x 97 mm	20 mm
0463010	4,70	pcs	97 mm x 103 mm	20 mm
0463012	6,40	pcs	103 mm x 113 mm	25 mm
0463013	9,00	pcs	113 mm x 123 mm	25 mm
0463017	8,15	pcs	147 mm x 157 mm	25 mm



FD03

### Inbus-Spannbackenschelle, 2-teilig

Werkstoff : Edelstahl 304  
Typ : W4  
Typ : Powerflex

Art.-Nr.	Preis €		Maß	Breite	VE klein/groß	
0466071	8,20	pcs	50 mm x 60 mm	20 mm	1	50
0466072	8,35	pcs	55 mm x 65 mm	20 mm	1	50
0466073	8,65	pcs	60 mm x 70 mm	20 mm	1	50
0466075	8,80	pcs	70 mm x 80 mm	20 mm	1	30
0466077	9,25	pcs	80 mm x 90 mm	24 mm	1	30
0466078	9,70	pcs	90 mm x 100 mm	24 mm	1	25
0466079	10,00	pcs	100 mm x 110 mm	24 mm	1	20
0466080	10,30	pcs	110 mm x 120 mm	24 mm	1	20



**Mega Schlauchsicherungsdrahtseil**

Werkstoff : Stahl  
 Oberflächenbehandlung : Verzinkt

Art.-Nr.	Preis €		Geeignet für	Zugkraft	VE klein/groß	
0465100	5,55	pcs	1/2" - 1 1/4"	500 kg	1	100
0465101	10,30	pcs	1 1/2" - 3"	1400 kg	1	50

FD00



**Breitbandschelle**

Breitbandschellen werden hauptsächlich verwendet, um Rohre miteinander zu verbinden. Anwendung in pneumatischen Rohrpost-Systemen und Transportbandsystemen für körnige Materialien.

Werkstoff : Stahl  
 Oberflächenbehandlung : Verzinkt

Art.-Nr.	Preis €		Maß	Typ
0466115	6,70	pcs	44 mm x 49 mm	W78
0466116	6,80	pcs	50 mm x 55 mm	W78
0466117	7,00	pcs	56 mm x 61 mm	W78
0466118	7,65	pcs	62 mm x 67 mm	W78
0466108	10,70	pcs	92 mm x 97 mm	W100

FD02