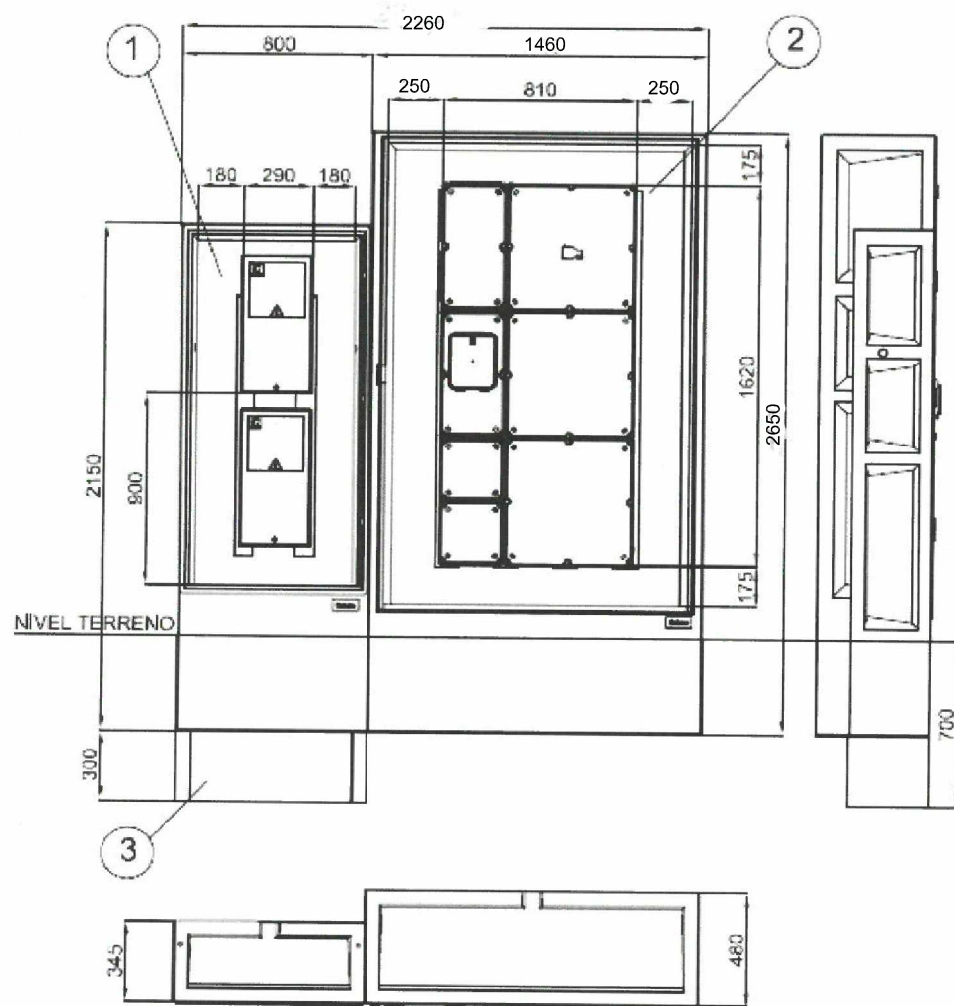
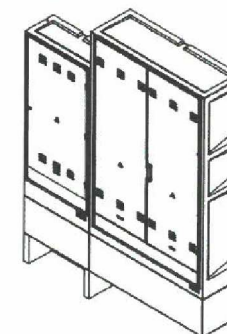


REFERENCIA PRECOCAT: PRECOBOX-0118



NORMAS:

UNE-EN 1169
 UNE-EN 1170-2
 UNE-EN 1170-4
 UNE-EN 50102
 DIRECTIVA CE



CARACTERISTICAS:

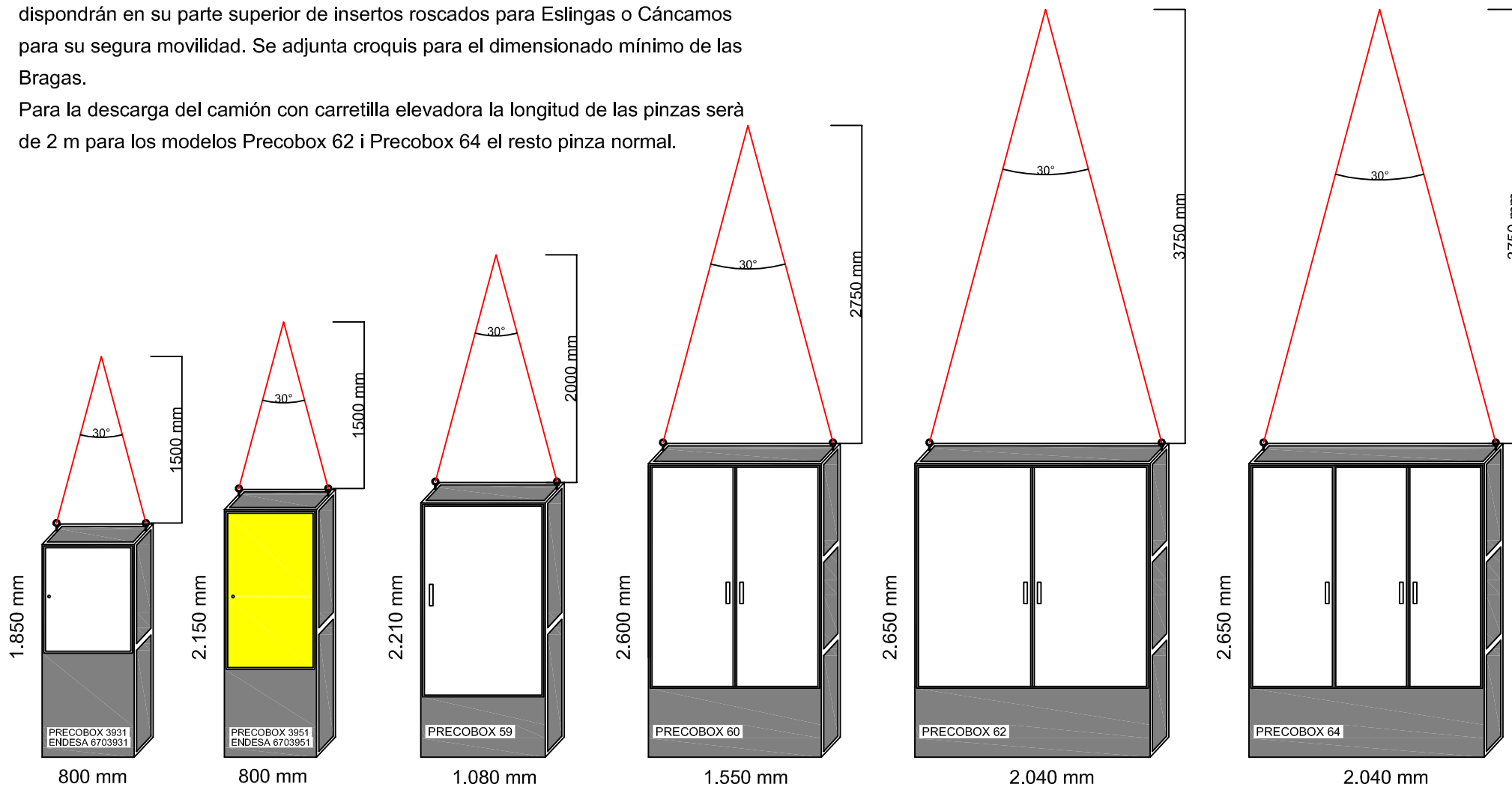
- Estructura monobloque de hormigón reforzado con fibra de vidrio
- Composición GRC $\geq 8\text{N/mm}^2$
- Tipo cemento: CEM / 52,5 R
- Puerta de chapa galvanizada de 1,5 mm
- El zócalo (1) se suministra con la peana, (3)
- Cierre triangular para el zócalo (1) , Ref. Precobox-3951
- Cierre mediante maneta escamoteable con bombin JIS en el zócalo (2) , Ref. Precobox-60
- Peso 1066 kg

UTILIZACION

- Armario con capacidad para albergar una caja general de protección
- más una caja de seccionamiento y un TMF10 de 200 hasta 630 A
- Compuesto por 1 PRECOBOX-60 + 1 PRECOBOX-3951

Para evitar roturas y desperfectos en el proceso de manipulación los armarios dispondrán en su parte superior de insertos roscados para Eslingas o Cáncamos para su segura movilidad. Se adjunta croquis para el dimensionado mínimo de las Bragas.

Para la descarga del camión con carretilla elevadora la longitud de las pinzas será de 2 m para los modelos Precobox 62 i Precobox 64 el resto pinza normal.



Para evitar roturas y desperfectos en el proceso de manipulación los armarios dispondrán en su parte superior de insertos roscados para Eslingas o Cáncamos para su segura movilidad. Se adjunta croquis para el dimensionado mínimo de las Bragas.

Para la descarga del camión con carretilla elevadora la longitud de las pinzas será de 2 m para los modelos Precobox 62 i Precobox 64 el resto pinza normal.

