

Upptäck PPOS-nätverket och Power Platform

28-09-2023

Under mötet

- **Spelas in**
- **Ställ frågor i chatt eller F&S**
- **Presentationen kommer skickas ut**



Agenda

- **Presentation nätverket**

- Vilka är vi?
- Vad är nätverket till för?

- **Power Platform**

- Vad är det?
- Vad ingår?
- Exempel från verkligheten:
 - Chef i beredskap
 - Vårdsrapporten
 - Statistik socialjouren
 - App för möbelhantering

- **Framtiden**

- Vad vill du höra mer om?



Vi som driver PPOS



Viktoria Paulsson
IT-Utvecklare
Uddevalla Kommun
Roll i PPOS: Grundare &
Administratör



Lina Björk
Kommunikationssamordnare
och projektledare
Uppsala kommun
Roll i PPOS: Grundare &
Administratör



Carl Gustavsson
Verksamhets- &
Applikationskonult
CRM-Konsulterna
Roll i PPOS: Rådgivare &
Administratör

Bakgrund

- Likt D365UG Sweden
- Lära av varandra
 - Nyheter
 - Problem
 - Lösningar
 - Möjligheter



Power Platform Offentlig Sektor (PPOS)



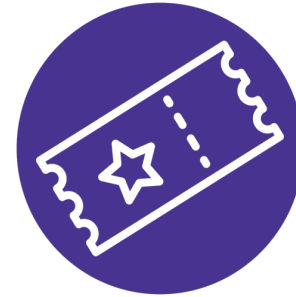
Nätverk

Nätverka med andra yrkesverksamma inom offentlig sektor som är intresserade av Power Platform.



Forum

Ett forum bestående av ett Team och chatt i Microsoft Teams. Interagera direkt med andra medlemmar. Ställ frågor, dela idéer och hjälp varandra.



Events

- Regelbundna fysiska och digitala evenemang där du kan lyssna till presentationer från nätverkets medlemmar och branschexperter.



Nyheter

De senaste Power Platform-nyheterna och dess användningsmöjligheter. Ta del av medlemmars framgångshistorier med imponerande lösningar.

Nätverket

- 130+ medlemmar
- 80+ organisationer
 - Kommuner
 - Regioner
 - Offentligt ägda bolag
 - Statliga myndigheter/verk





Microsoft Power Platform

En low-code plattform som sträcker sig över Microsoft 365, Dynamics 365, Azure och fristående applikationer

Dynamics 365



Microsoft 365



Azure



Your business apps & data



Power BI

Business analytics



Power Apps

Applikations utveckling



Power Automate

Workflow automation



Power Virtual Agents

Smarta chatbot



Power Pages

Webbsidor & Portal



Dataverse



Data
connectors



AI Builder

Syftet med Power Platform

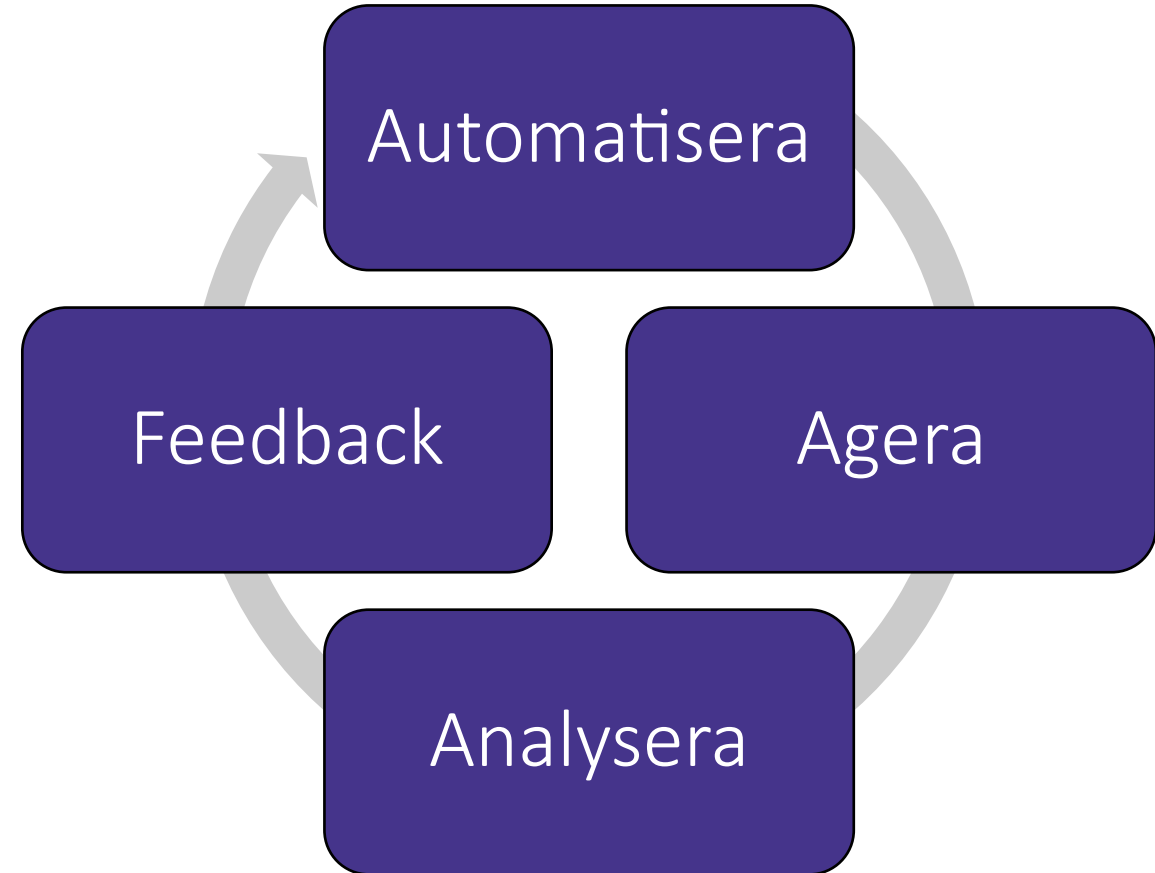
En verktygslåda nästan helt utan kod för att kunna

Automatisera – förenkla processer eller gör interaktioner med medborgare eller medarbetare enklare genom färdiga svar

Agera – skapa verksamhetsstöd för er verksamhet – Verksamhetskritiskt eller för den individuella produktiviteten

Analysera – hitta insikter och kunna fatta datadrivna beslut

Samskapa och förbättra upplevelsen för både invånare och medarbetare - alla kan bidra



Power Automate

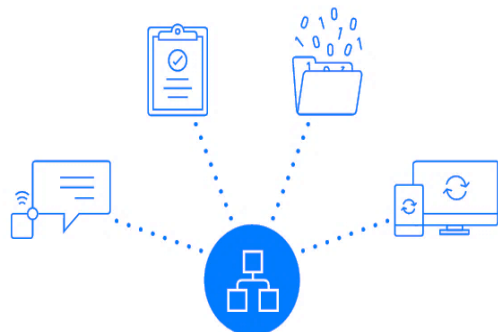


Power Automate

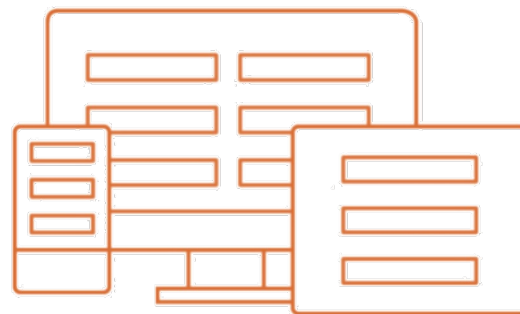
är en tjänst för att automatisera arbetsflöden
för applikationer och tjänster



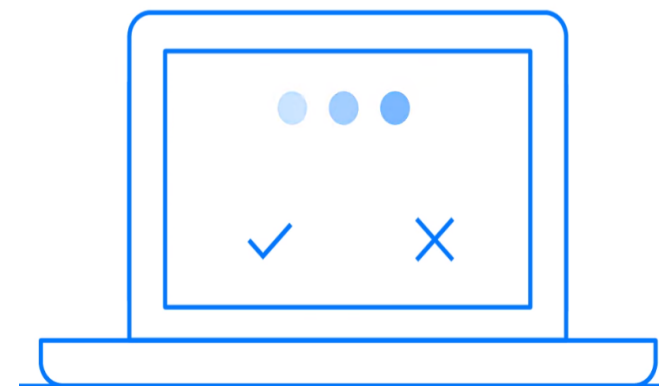
Anslut till de data & system som du redan använder; skapa den data som du behöver



Skapa flows med hjälp av triggers & actions utan kod och script

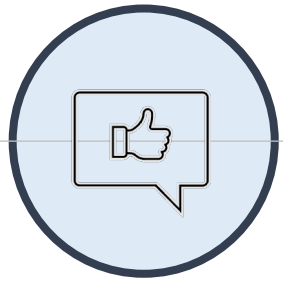


Redigera flöden webbaserat eller på mobilen

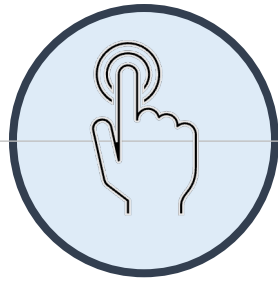


Godkänn förfrågningar eller hantera dem på webben och mobilen

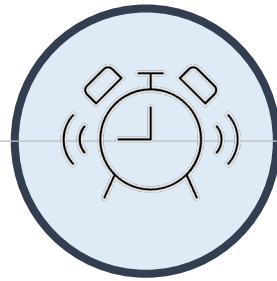
Olika typer av Power Automate flows



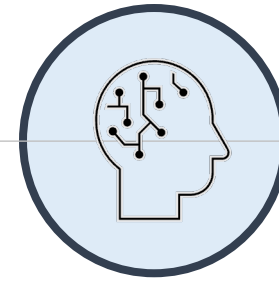
**Automatiserade
flows**



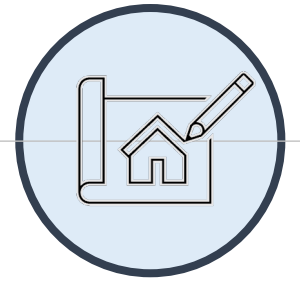
**Manuella
flows**



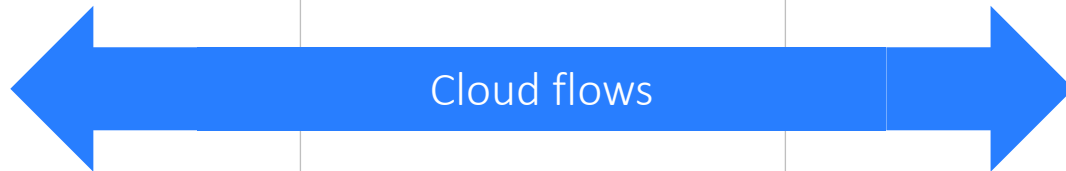
**Schemalagda
flows**



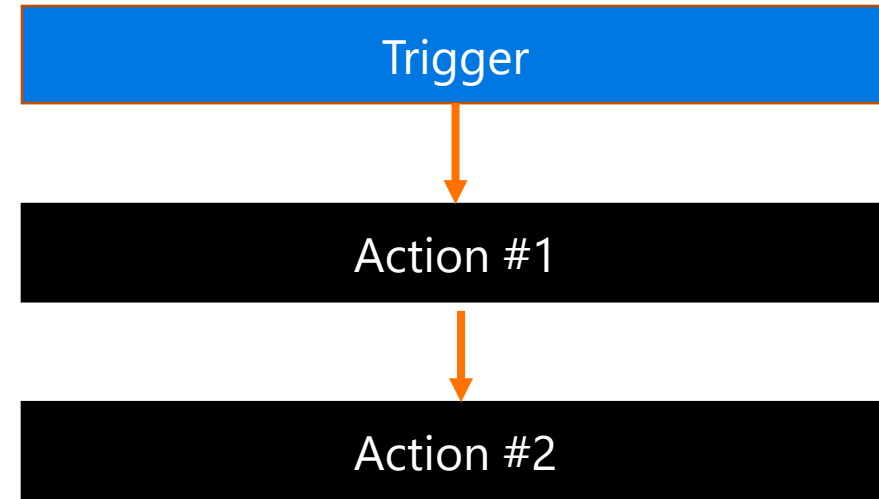
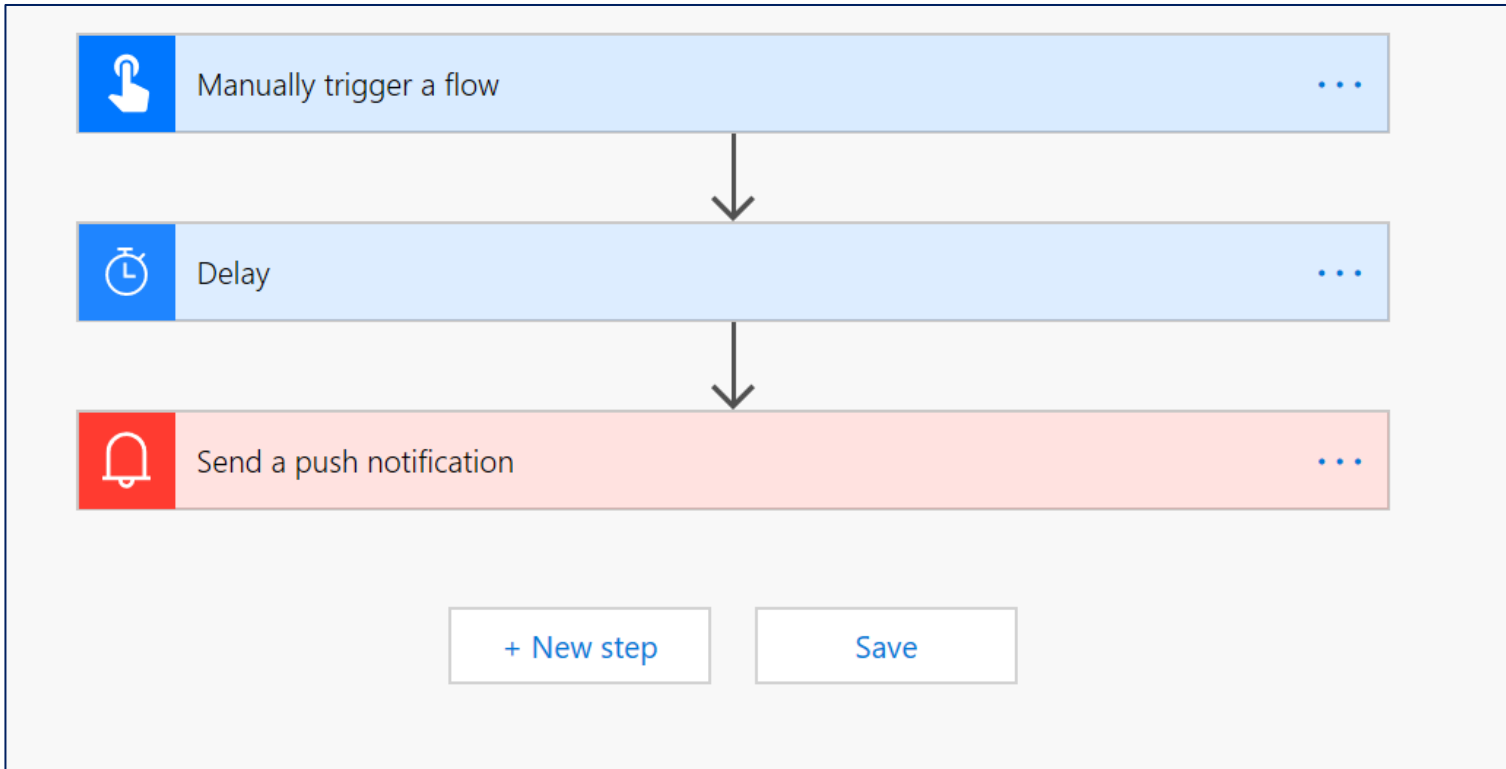
**Business
process flows**



**Desktop
flows**



Hur ser ett flöde ut?



Vad innehåller ett cloud flow?

Exempel: Notifierings flow

Trigger – händelsen som utlöser ett flow:

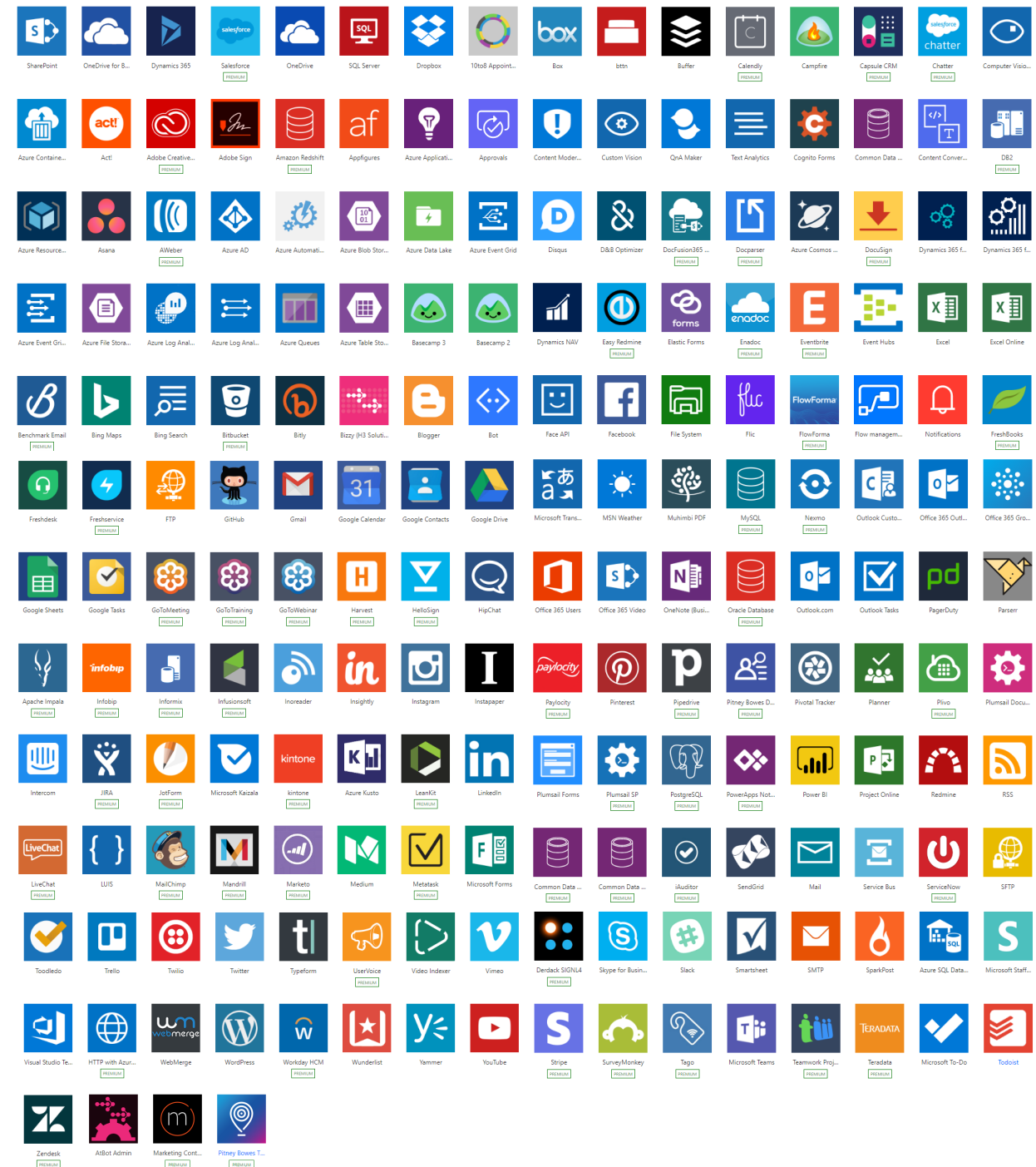
- Manuellt via en knapp eller Power Apps
- Schedulerat flow
- Händelse som startar i cloud

Actions – hämtar data från trigger eller tidigare Actions

The screenshot displays a Microsoft Power Automate flow editor interface. The top section is a trigger named "When a row is added, modified or deleted" with a green header. It includes three configuration fields: "Change type" set to "Create or Update", "Table name" set to "Accounts", and "Scope" set to "Organization". Below these fields is a "Show advanced options" link. A plus sign icon with a downward arrow indicates the flow continues to the next step. The second step is an action named "Send an email notification (V3)" with a blue header and an envelope icon. It has three configuration fields: "To" with a value of "Email x ;", "Subject" with the text "Account information changed", and "Body" with a rich text editor containing "Your account (Account Name x) information has been changed." Below the body field is another "Show advanced options" link.

Integration eller anslutning?

- Inbyggd anslutning till hundratals molntjänster, filleverantörer, databaser, webb-API:er, appar och mer
- Går att koppla mot on-premises system via Data Gateway
- I dagsläget finns det över 1000+ connectorer
- Det finns både standard och premium connectorer



Mallar hjälper dig och dina användare igång

Search templates

Sorted by popularity

All templates

Top picks

Shared with me

Remote work

Approval

Button

Visio

Data collection

Email

Calendar

Mobile

...



Create an Azure DevOps work item when email arrives with 'Bug' in subject

By Microsoft

Automated

4011



Send form responses for approval

By Microsoft

Automated

215472



Save email attachments to the File System

By Microsoft Power Automate Community

Automated

44561



Track Microsoft Forms responses in an Excel Online (Business) spreadsheet

By Microsoft Power Automate Community

Automated

143221



Create a Planner task and send email for a selected row in Excel (Business)

By Microsoft Flow Community

Instant

16787



Send an email when a Planner task is completed

By Microsoft Flow Community

Automated

15750



Notify me in Outlook when a student completes a quiz

By Microsoft

Automated

48183



Copy SharePoint list items to Excel Online Business and send an email

By Microsoft Flow Community

Scheduled

25237

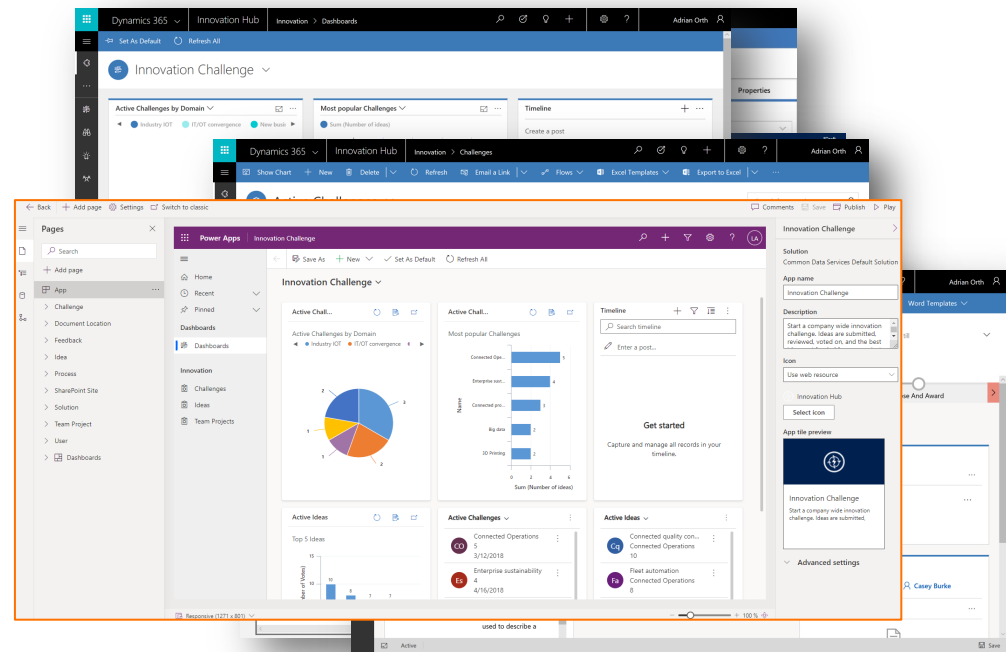
Power Apps

- WHEN LOW CODE MEET HIGH FUN



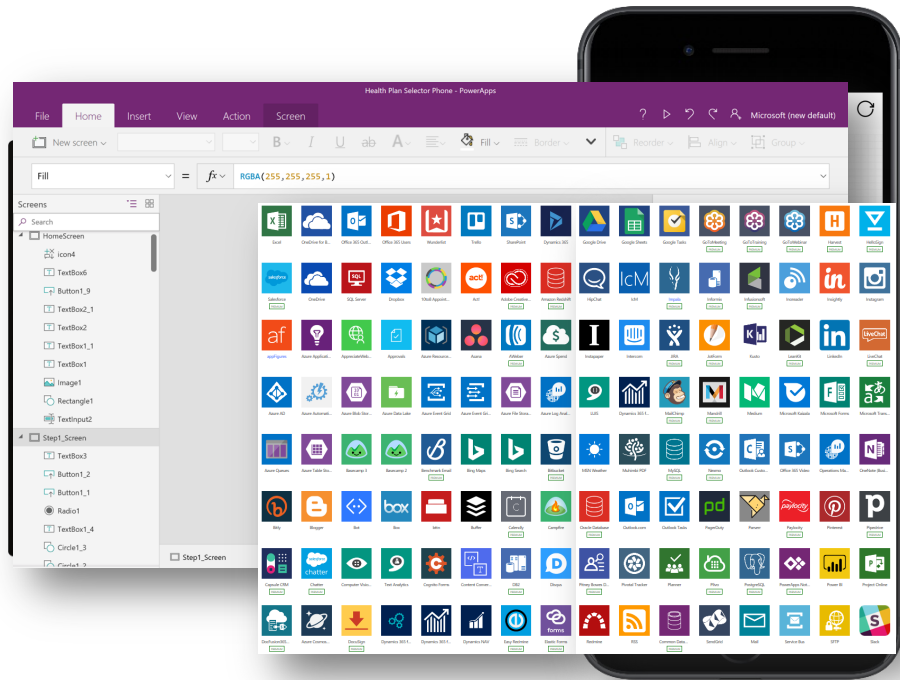


Canvas apps



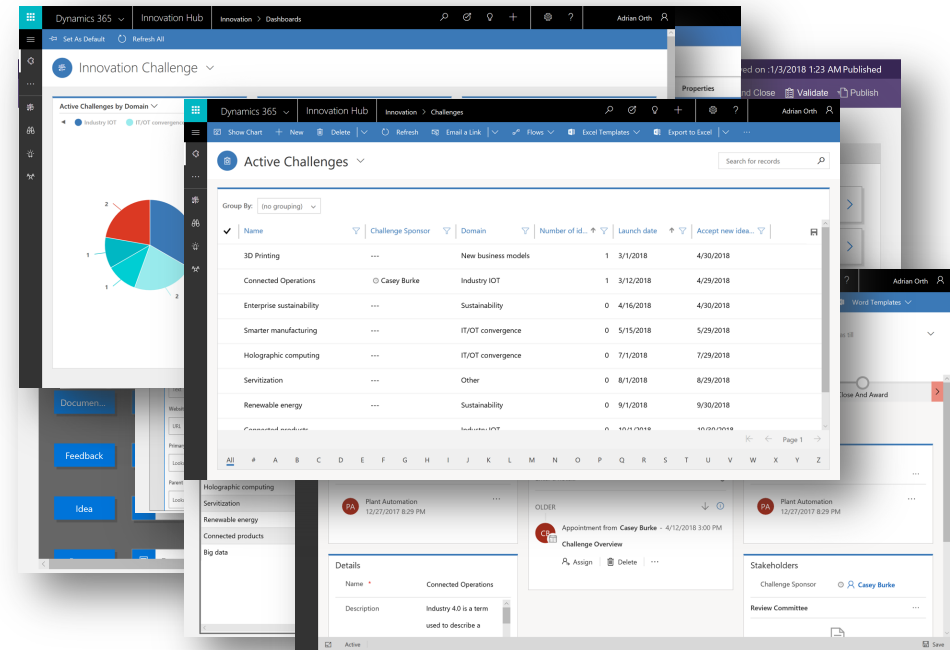
Model-driven apps

Starting with Power Apps



Canvas apps

- Start with user experience
- WYSIWYG designer
- Task-based & role-based apps
- Mash-up data from hundreds of sources



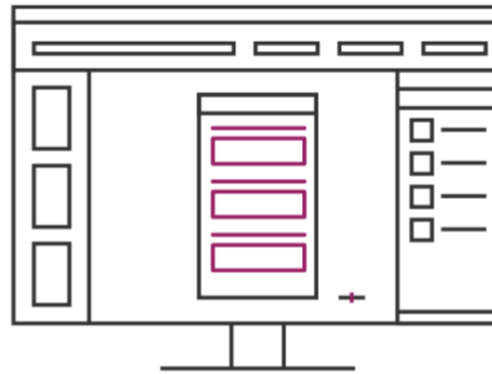
Model-driven apps

- Built on Dataverse
- Start with a data model, relationships, and business processes
- Build End-to-End business applications

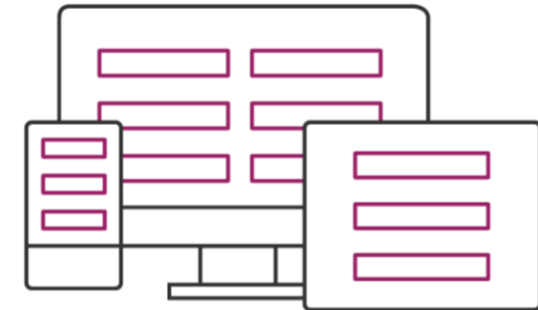
Canvas-appar hjälper affärsanvändare att skapa och använda anpassade affärsappar över plattformar med hjälp av Excel- och PowerPoint-kunskaper.



Anslut enkelt till data och system som du redan använder.



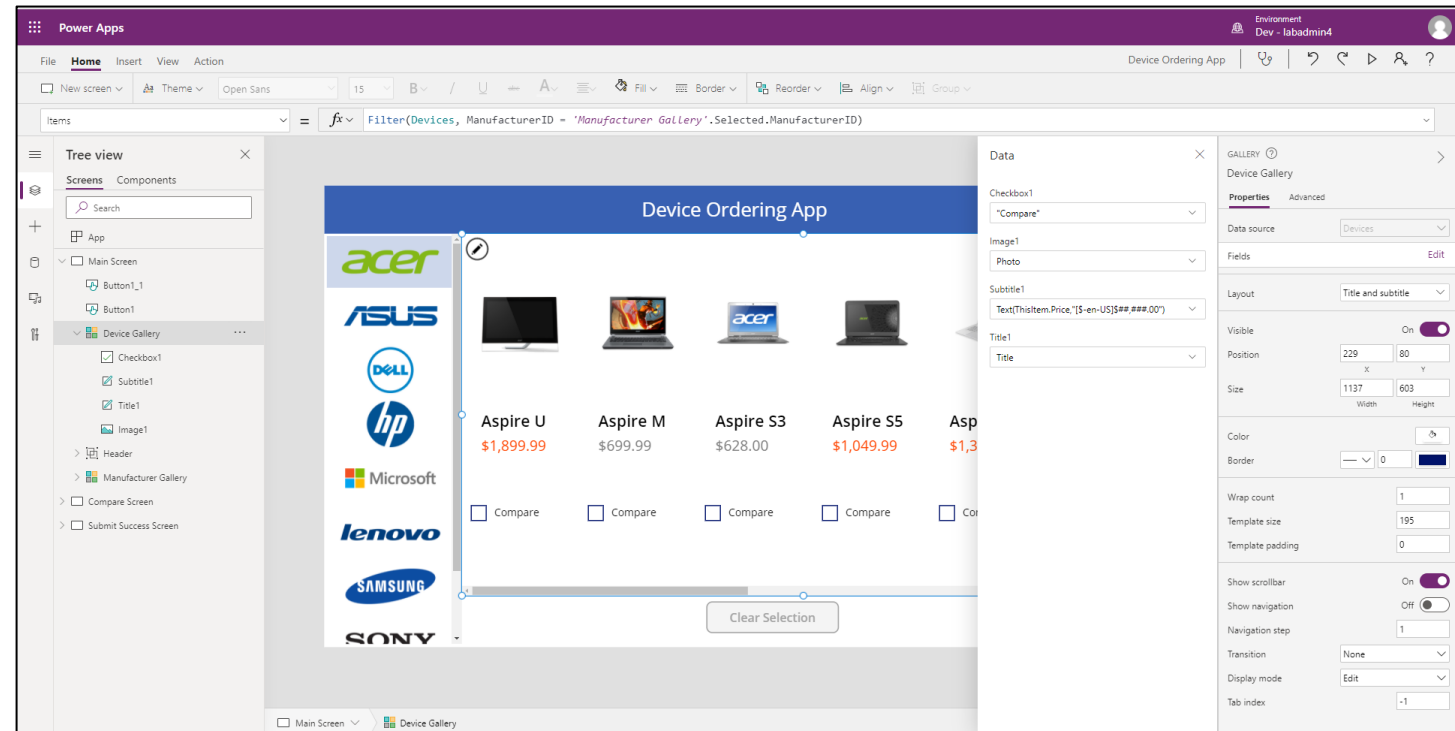
Skapa appar, formulär och workflows utan att skriva kod.



Använd apparna på alla enheter du vill. Både webb och mobilt

Enkelt att skapa

- Sann WYSIWYG – full kontroll över användarupplevelsen. Använd det medans du bygger.
- Skapa app logik med bekanta Excel liknande formler
- Kombinera data från flera olika källor i appen.



Cross-platform

- Publicera direct till iOS, Android, Windows, and the web
- Dela appar likt hur man delar dokument.
- Hantera över flera miljöer



Bättre tillsammans

Bädda in Canvas appar

- Hemsidor
- Websites
- SharePoint
- Power BI
- Model-driven

Home EDIT LINKS

Settings > Form Settings

Form Options
Use Microsoft PowerApps to customize the forms for this list. You can modify the form layout, add pictures and formatted text, add custom data validation, create additional views, and add rules.

Microsoft InfoPath is also provided as an option for backwards compatibility. Using PowerApps is recommended over using InfoPath.

- Use the default SharePoint form
- Use a custom form created in PowerApps
[Modify form in PowerApps](#)
- Use a custom form created in InfoPath
[Customize in InfoPath](#)

contoso COMMUNITIES DEPARTMENTS EMPLOYEE NEWS SEARCH

Connections: Bringing People Closer Together
Researchers have found that technology can actually bring people closer together.

Rudiments: Contoso Research
Connections: Bringing People Closer Together
Tools For The Modern Workplace
Trends In Cloud Computing

- Order New Equipment -

acer
ASUS
DELL
hp
Microsoft

Product Options

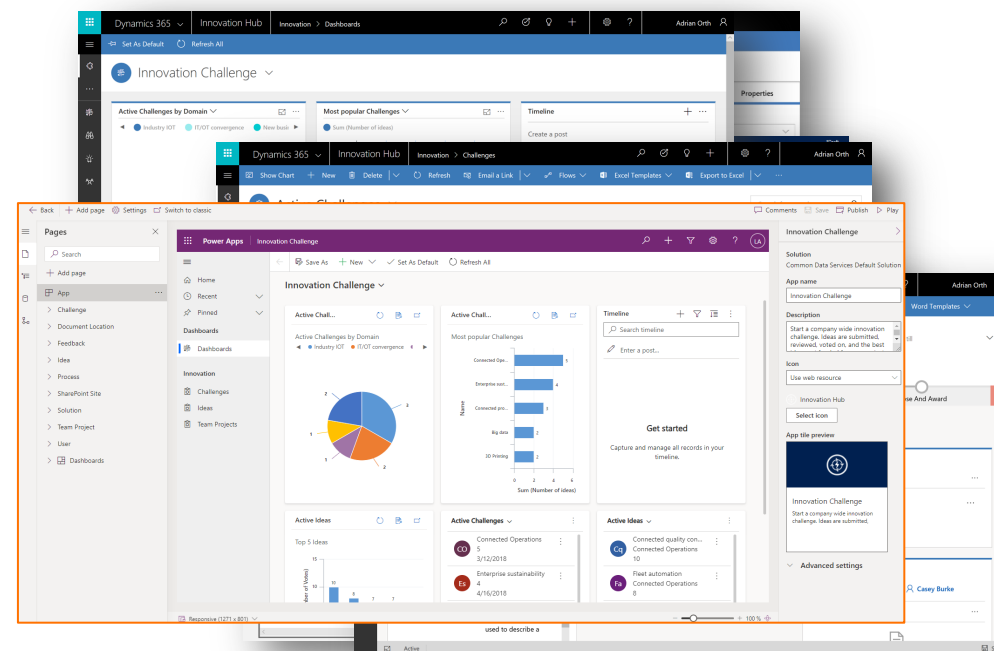
Aspire U
\$1299.99
Intel Core (i5-3210M) (2.3 GHz)
8GB DDR3
17"

Aspire M
\$699.99
Intel Core (i5-3217U) (2.7 GHz)
8GB DDR3
15.6"

Order: Aspire U

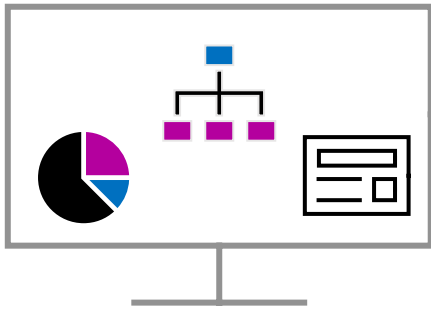


Canvas apps start with user experience, with pixel-perfect control to build highly customized task- and role-based apps that mash up data from hundreds of sources

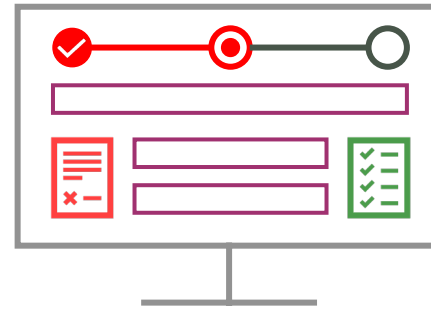


Model-driven apps leverage your data model, relationships, and business processes to automatically generate immersive, responsive applications

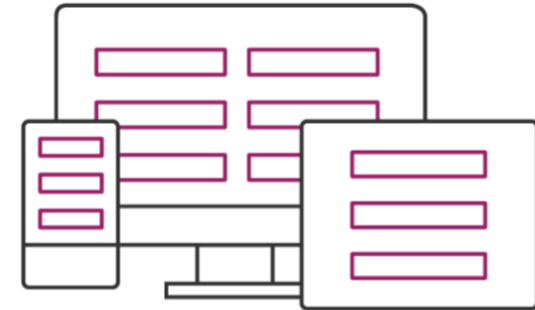
Power Apps Model-driven apps ger en metadata-driven arkitektur för att skapa och anpassa appar utan att använda kod



Rik komponent
fokuserad no-code
design environments



Lägg enkelt till business rules
och business process flows för
att modellera dina
affärsprocesser



Komplexa responisva
appar på web och mobil

Component-focused approach to app development

Skapa appar kring formular och processer

En metod för apputveckling med hjälp av tabeller, formulär och affärsprocesser.

Designa sofistikerade tabellformulär snabbt

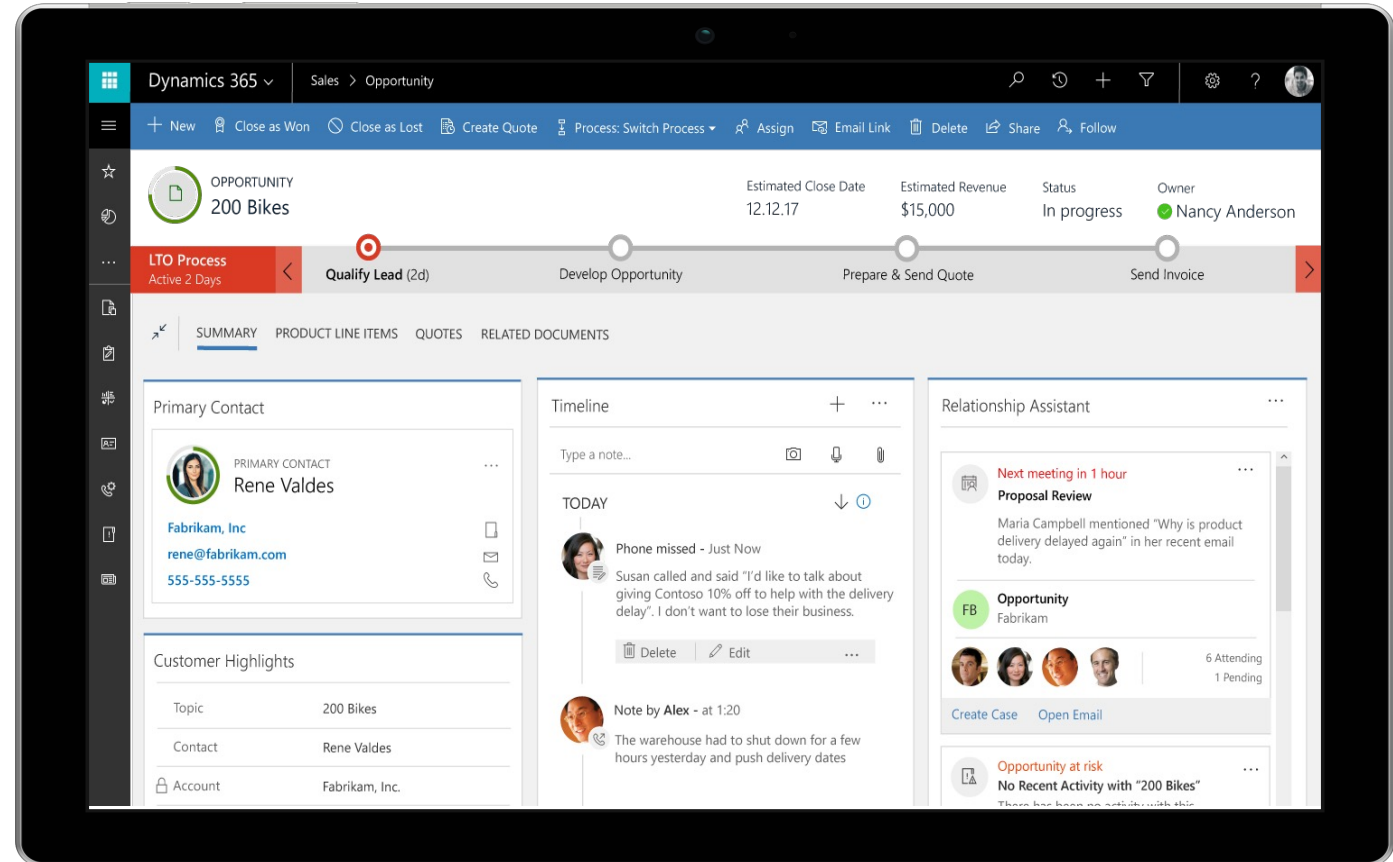
Dra och släpp fält och kontroller i en visuell designer. Formulär kan sträcka sig över flera kolumner, flera steg och hopfällbara sektioner.

Rika, responsiva klientupplevelser

Responsivt användargränssnitt omsätter automatiskt baserat på tillgängligt utrymme över enheter.

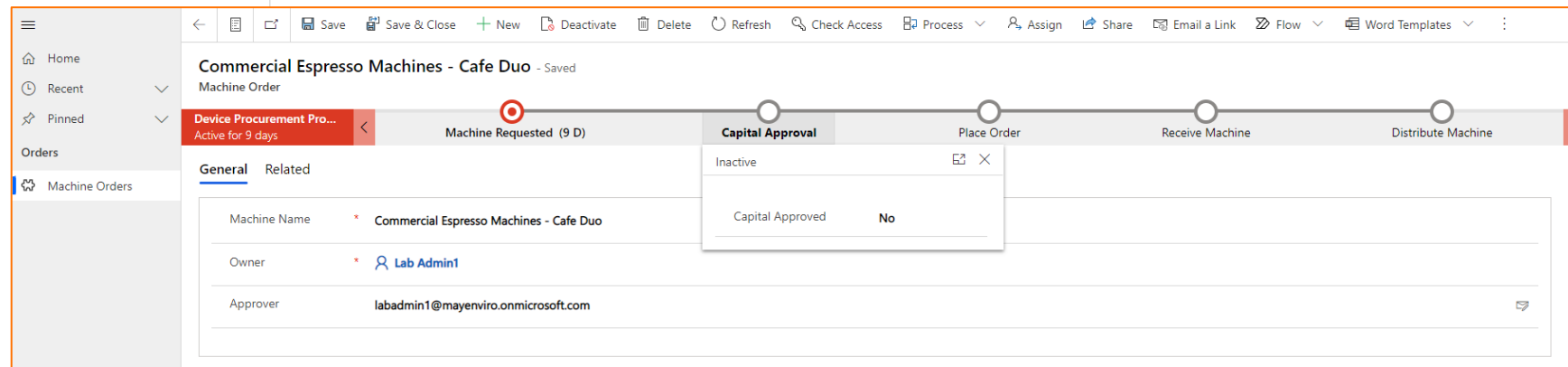
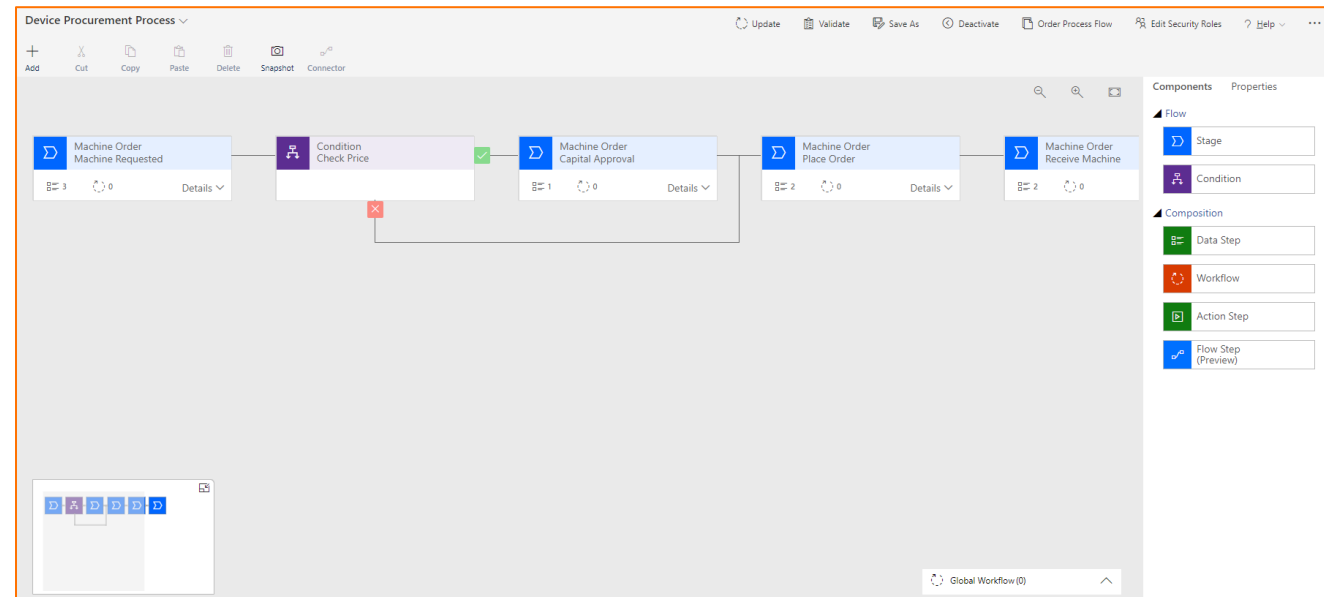
Möjliggör enkel återanvändning över flera appar

Dela enkelt formulär, instrumentpaneler, flöden och mer över flera appar.



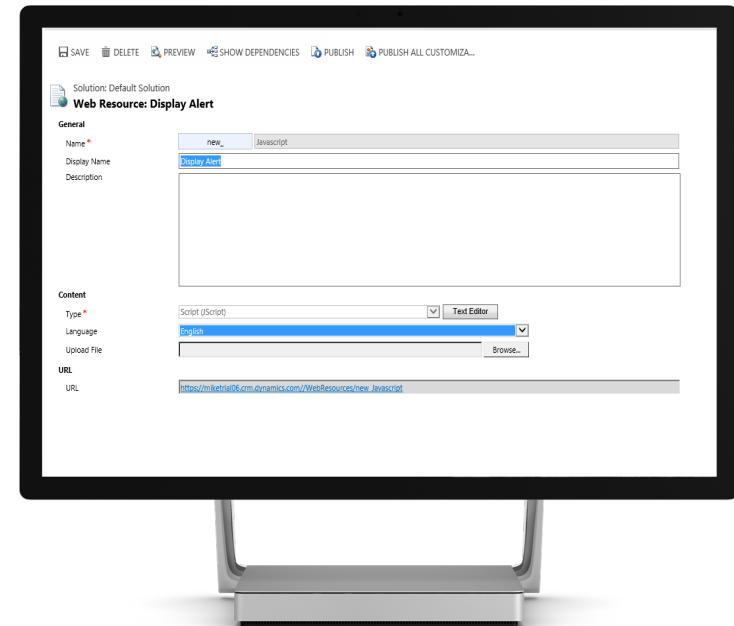
Business Process Flow

- Visuella indikatorer som informerar användare om var de befinner sig i affärsprocessen
- Minska behovet av utbildning
- Konfigurerbar för att stödja vanliga metodologier för affärsverksamhet



Amplify traditional developer productivity

- Bygg ut appar med egen kod
- Bygg connectorer alla kan använda
- Skapa avancerad client or server-side logik och använd Azure Machine Learning, Cognitive Services, Bing APIs, egen kod



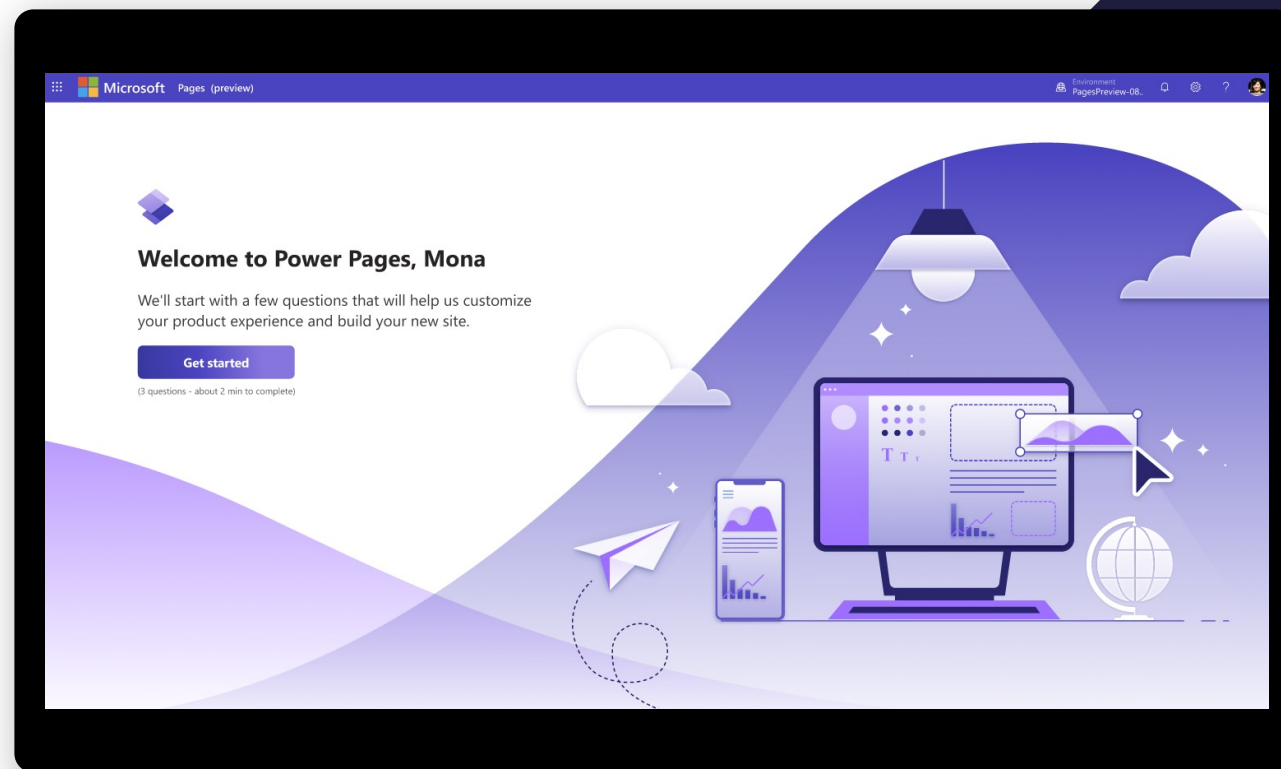
Power Pages





Power Pages

- Power Platforms version av Wordpress
- Ett CMS
- Portaler och inloggat läge
- Tight integrerat med dataverse



Power Pages: Möjliggör för alla att bygga lågkods, externa webbplatser över hela världen.

Gör skapandet enkelt för alla



Möjliggör för alla i din organisation att designa och lansera engagerande webbplatser på några minuter - ingen kodning krävs.

Bygg utan gränser



Ge dina utvecklare avancerade webbdesignverktyg som kan lyfta Empower your developers with advanced, web design tools that can take your pages to a whole new level.

Dela med självförtroende

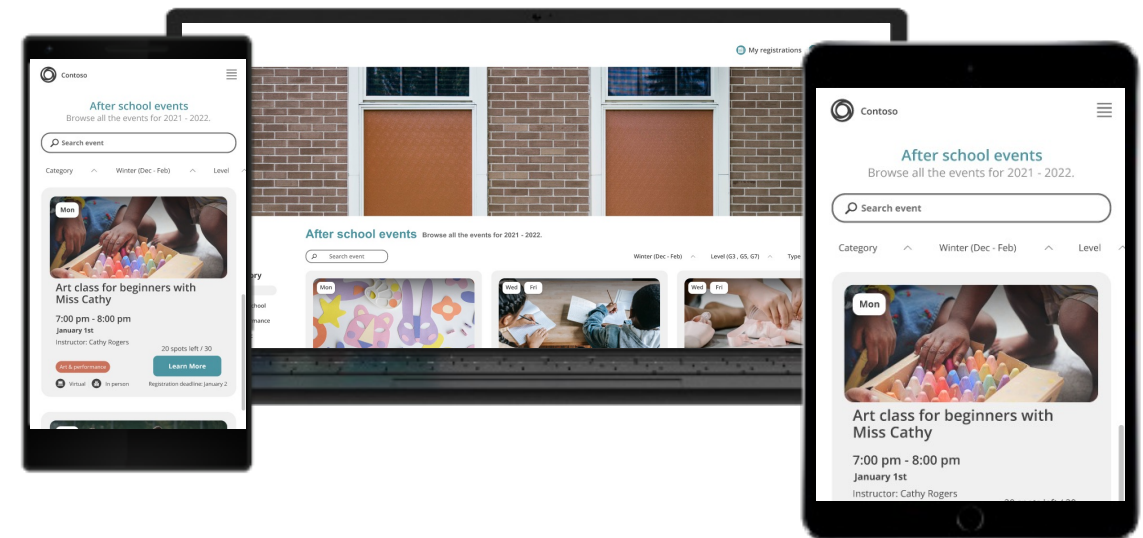


Hantera alla dina webbplatser genom en enda bekväm instrumentpanel och uppfyll dina mest krävande säkerhets- och efterlevnadskrav.

Lägg till spännande nya funktioner med ett snäpp.



Lägg till instrumentpaneler, dokumentdelning, chatbots, automatisering och mer för en smartare upplevelse, med sömlös integration med Power Platform och andra Microsoft-tjänster.



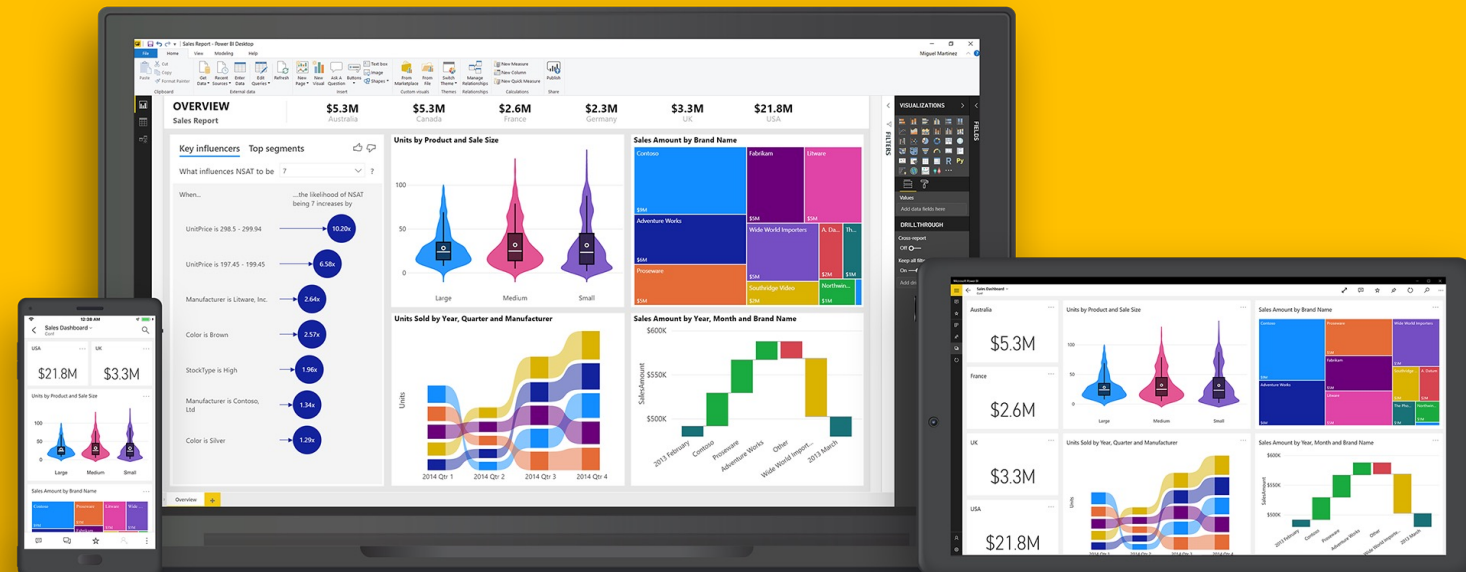
Power BI





Förstå din data enkelt med Power BI

- Förstå din data med lätthet och ta snabba och säkra beslut i hela din organisation
- Minska mängden tid som ägnas åt dataförberedelser och ägna mer tid åt att få svar med AI-drivna insikter
- Ta bort komplexiteten i att hantera flera analyslösningar med en enda enhetlig plattform som ger varje anställd tillgång till insikter



Dashboardens uppbyggnad



Vilken data som helst

Anslut till vilken datakälla som helst ör att hitta de bästa insikterna och svara på svåra affärsfrågor.

Dela insikter med vem du vill

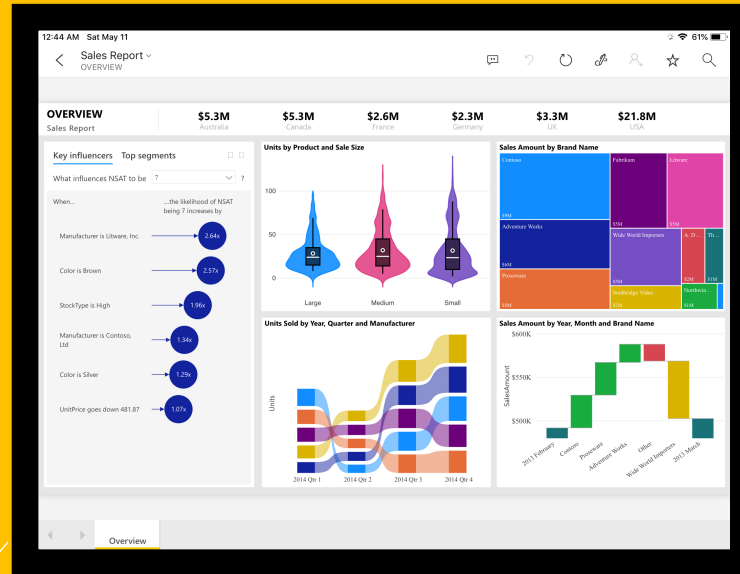
Dela on-prem, i molnet och mobila enheter; även med dem utanför din organisation

Sömlös integration

Power BI är integrerad med Power Automate, Power Apps, Microsoft Teams, Office 365, Dynamics 365 & Azure

Flexibel modell

Integrera insikter från dataanalys i dina appar över organisationen och öka produktiviteten.



WYSIWYG designer

Power BI erbjuder en drag-and-drop-design som liknar PowerPoint, där du bygger rapporten från en mall och ser live-datauppdateringar i realtid.

Visualisera din data

Välj bland hundratals färdiga visualiseringar eller skapa din egen för att ge liv åt din datahistoria.

Inbyggd intelligens

Fråga din data och få automatiserade insikter, allt visualiserat i din verksamhets kontext.

Big data support med Azure

Utnyttja Azure-data tjänster som Data Lake och SQL Data Warehouse för att optimera analysen av stora datamängder.

Power Virtual Agents

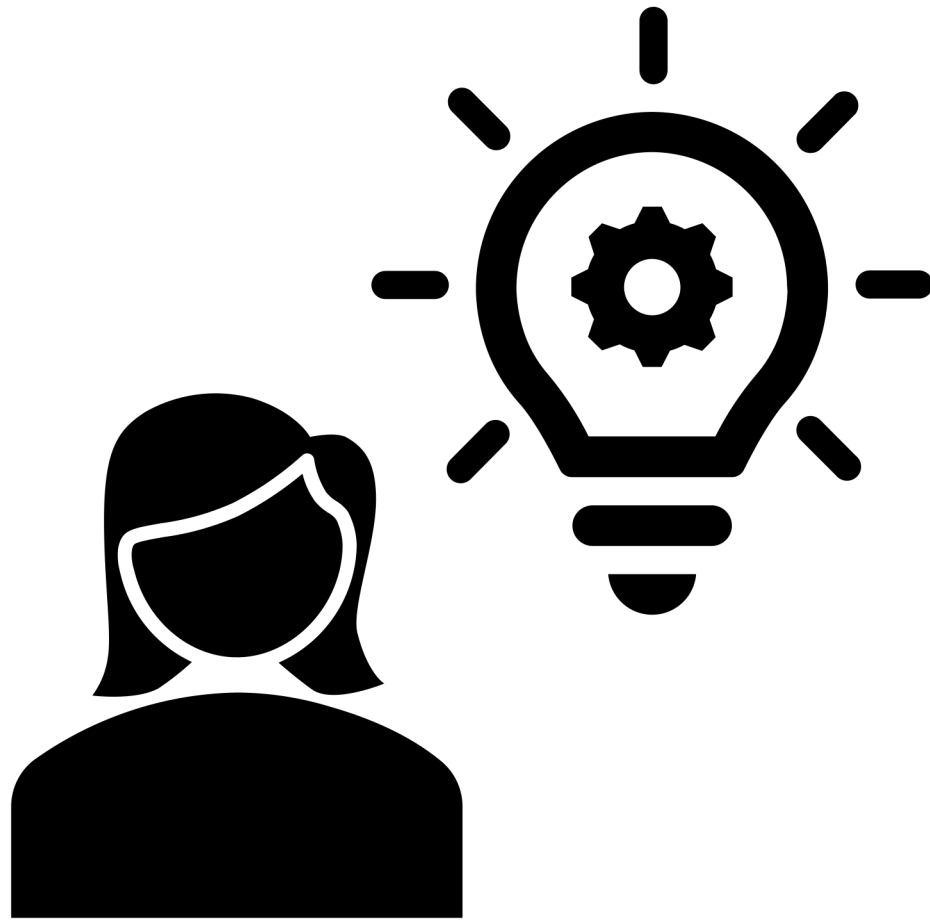


Skapa smarta chatbosts utan kod med Power Virtual Agents



- Ge dina ämnesexperter möjlighet att enkelt skapa kraftfulla chatbots med hjälp av ett steg-för-steg, kodfritt grafisk gränssnitt
- Samtal med kunder och anställda skapas på ett enkelt och naturligt sätt.
- Länka till din websida, och en AI kommer automatiskt att skapa ämnen som du kan starta att bygga din chatbot med.
- Koppla dig till dina backend-system med hjälp av hundratals kontakter som är tillgängliga med Power Platform

The screenshot displays the Power Virtual Agents interface. On the left, a 'Test chat' window shows a conversation with a user named 'luca@email.com'. The bot's responses include identifying the printer model and offering to look up the issue. On the right, a flowchart titled 'SmartPrinter X troubleshooter' is visible. It starts with a 'Condition' node (ConfirmPrinter(text) Equals) leading to a 'Question' node ('Ask a question'). From the question, there are two paths: one leading to a 'Condition' node (ConfirmPrinter(text) Equals) and another to a 'Message' node ('Sorry, our records show something else...'). The 'Message' node leads to a 'Transfer to agent' node. The flowchart also includes 'Options for user' and 'Save response as' sections.



CiB

Chef i beredskap

Från idé till verklighet



Bakgrund

- En idé ifrån en enhetschef inom Hälsa och sjukvård om att underlätta administrationen kring uppdraget Chef i beredskap.

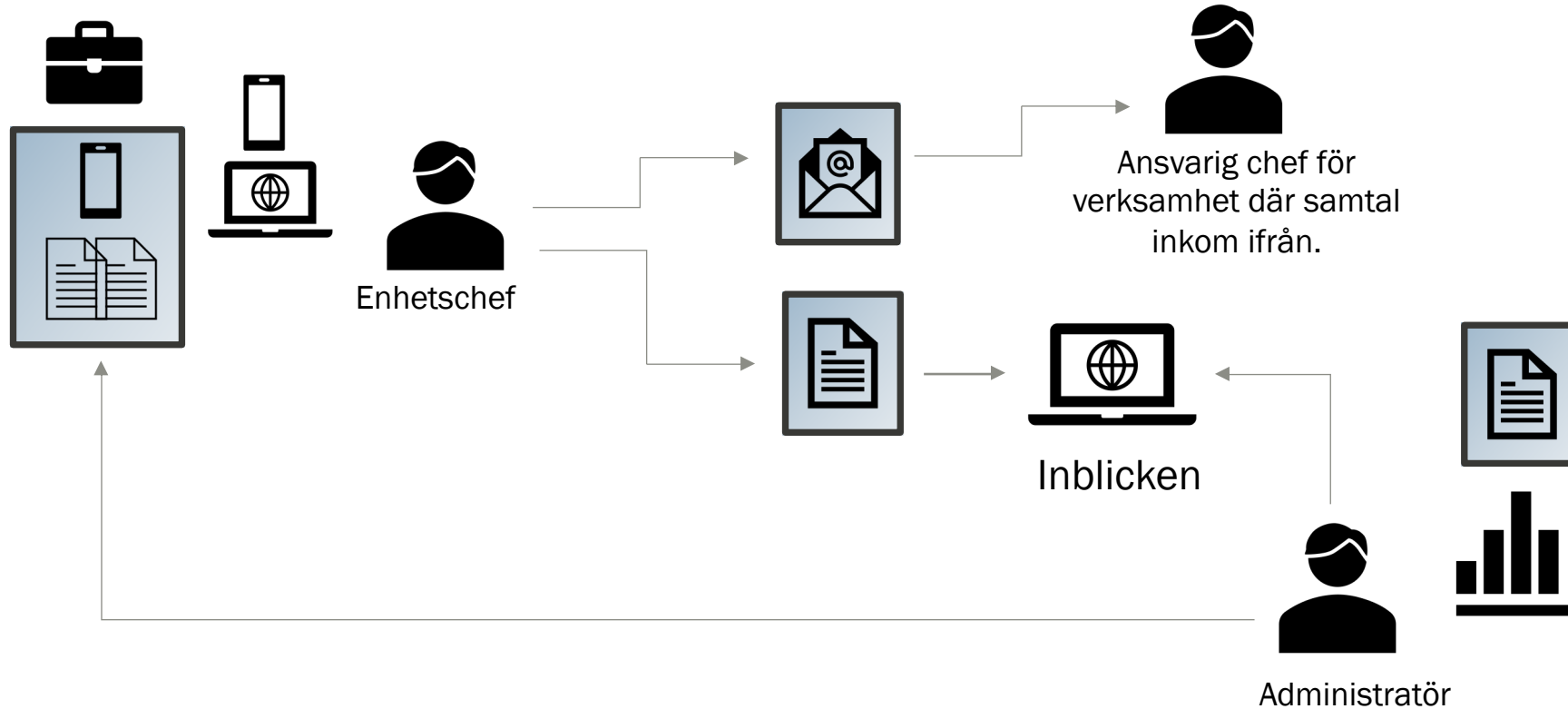
Mål

- Förenkla processen med hjälp av digitalisering. Samla all information på ett ställe.

Målgrupp

- Enhetschefer och administratör inom socialtjänsten

Uppdraget "Chef i beredskap" innan appen



Hur gick vi tillväga för att förenkla processen?

Chef i Beredskap - på ett enklare sätt?

Tänk om det fanns en app som kan förenkla för dig som har Chef i Beredskap (CIB)! Vi vill höra vad du som enhetschef har för tankar och idéer kring ävta och vad som skulle underlätta för dig, så att vi kan bygga en app som kan göra nytta! Tack för att du tar dig 5 minuter och svarar på några frågor.

Hänvisningar från socialtjänstens digitala utvecklare

1. Vad tycker du är viktigt att en CIB-app ska innehålla? Du kan välja flera alternativ *

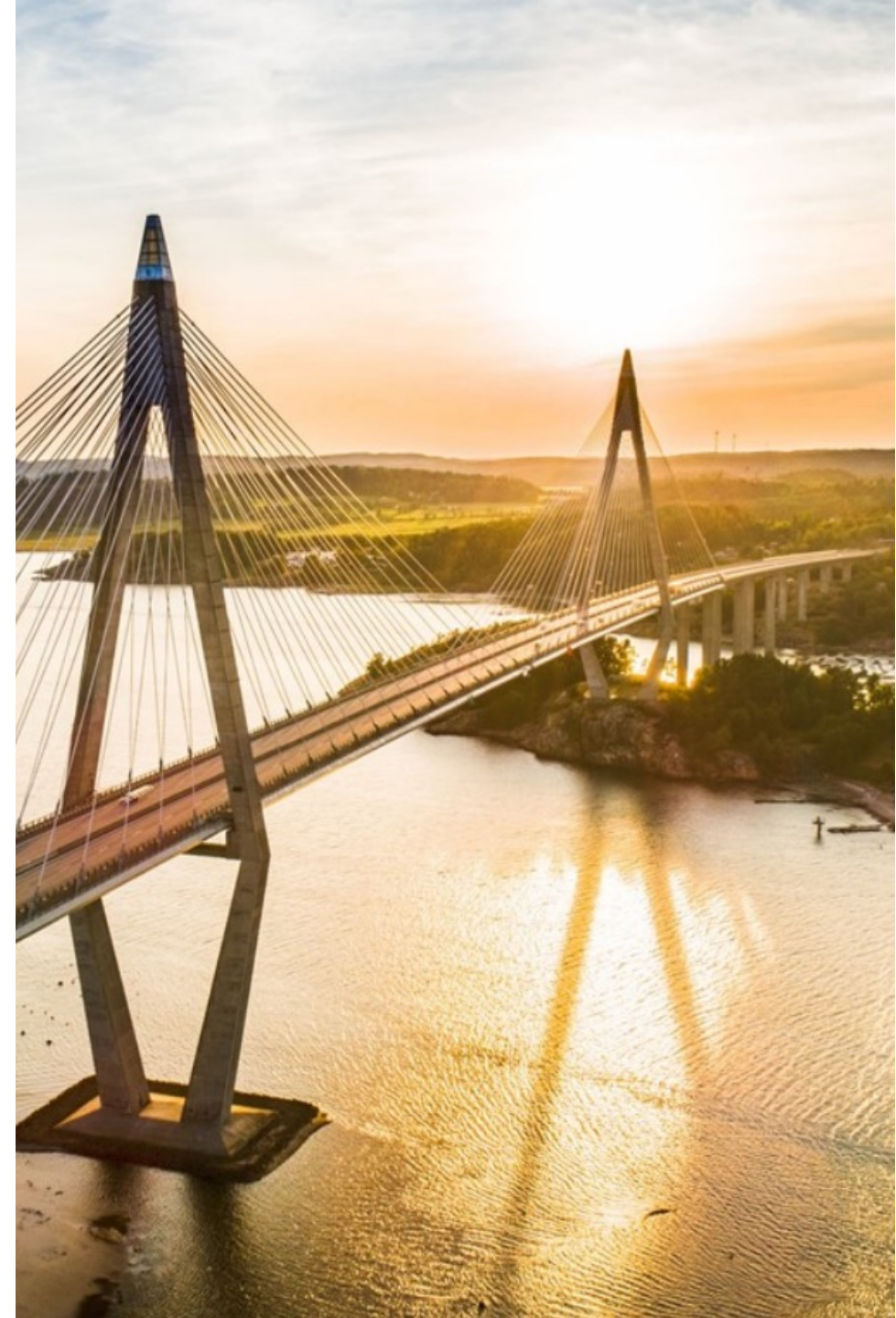
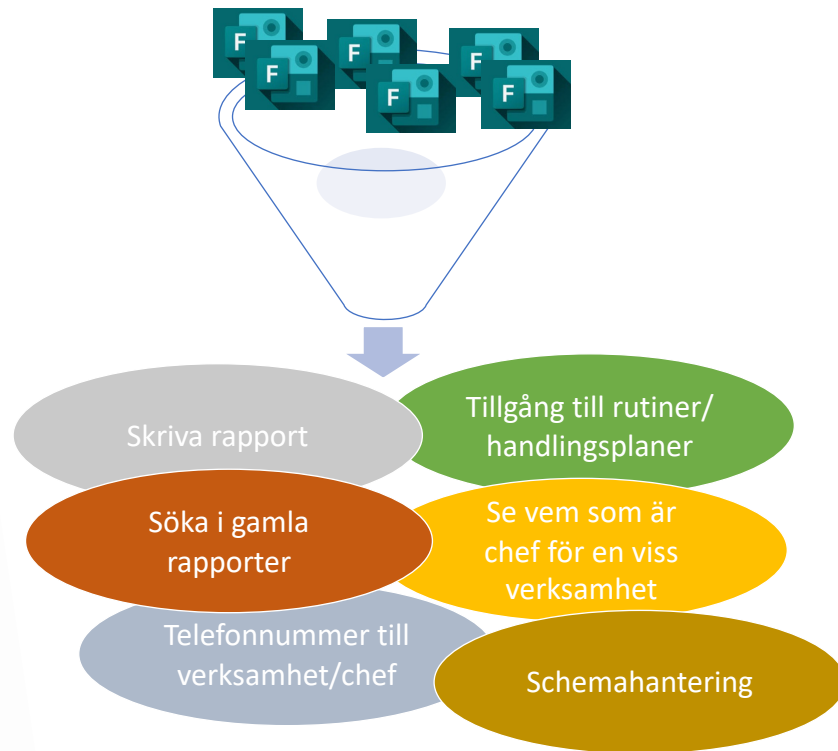
- Schema
- Telefonlista
- Möjlighet att skriva anteckningar/rapporter
- Rutiner
- Se tidigare rapporter
- Annat: _____

2. Vad upplever du är **mest tidskrävande/betungande** när du har Chef i Beredskap? *

- Se till att få väskan, telefonen, pålmen
- Vara tillgänglig per telefon
- Skriva och rapportera det som inträffat
- Ta kontakt med berörd chef om saker som inträffat
- Leta reda på telefonnummer till olika arbetsplatser/verksamheter
- Annat: _____

3. Har du själv några idéer om tillvägagångssätt eller moment som skulle kunna göras på annat sätt, när det gäller Chef i Beredskap, som du tror skulle passa i en app eller annan teknisk lösning?

Ange ditt svar



Resultat

CHEFER

Sök på namn

- Enhetschef för personlig assistans
Avdelningen för social omsorg
- Sektionschef för stöd och service
Avdelningen för social omsorg
- Avdelningschef administrativa
avdelningen
Administrativa avdelningen
- Enhetschef för stöd och service
Avdelningen för social omsorg

Viktoria Paulsson
viktor.paulsson@uddevalla.se
Administratör

CHEF I BEREDSKAP

CHEFER VERKSAMHETER

SCHEMA RAPPORTER

CIB TEAM SUPPORT

SCHEMA

Filtera: Alla Mina Kommande

Sök på namn eller vecka

- 1
- 2
- 3
- 4
- 5

Chef i Beredskap - Rapporter

Andel rapporter per kategori

Verksamheterna med flest rapporteringar

| Verksamhet | Enhet/Avdelning | Antal |
|----------------------------------|-----------------|-------|
| Rosenhäll 1A Demens | | 21 |
| Hemtjänst Natt och Trygghetslarm | Rosenhäll | 16 |
| Melodivägen socialpsykiatri | Boende | 12 |
| Hemsjukvård | Söderkontoret | 11 |
| Österängen | Enhet 5:1 | 10 |
| Gruppbostad | Mistelgatan | 9 |
| Gruppbostad | Störtloppsgatan | 9 |
| Hemtjänst | Ljungskile Norr | 9 |
| Korttidsavdelningen avd 12 | | 8 |

Antal rapporter över tid

Kategori: (Tom) (Arbetsmiljö) (Bemanningsenheten) (Brukare) (Fastighet) (IT/Telefoni) (Larm) (Org/Rutin) (Personal) (Övrigt)

Behövde CiB infinna sig på plats?

Nej 98,91%

Var samtalet relevant för CiB?

Nej 11,48%

Ja 88,52%

366

Antal rapporter

Tidpunkt

2022-02-12 2023-09-24

VERKSAMHETER

Sök på verksamhet, chef, telefonnummer, enhet

- Arödalsdal 0522-...
- Arödalsdal Avd 3 0522-...
- Arödalsdal Avd 2 0522-...
- Athenagården 0522-...
- Bemanningsenheten 0522-...
- Bemanningsenheten 0522-...

RAPPORTER

Sök på orsak, åtgärd, verksamhet, ansvarig

Visa alla rapporter Visa mina rapporter

Välj kategori

- 2021-12-16 00:45
Övrigt
test
- 2021-12-15 23:00
Övrigt
test
- 2021-12-14 06:00
Skyddsutrustning
Visit vid positiv brukare?

Informationssäkerhet samt GDPR

- Inga känsliga personuppgifter lagras/registreras i appen





Verktyg

- Teams
- Power Apps
- Sharepoint
- Power BI
- Power Automate
- Azure AD Säkerhetsgrupper

Välfärdsredovisning



Innehåll & Källor

Folkhälsa & Välfärd

Befolkning & Geografi

Arbete & Studier

Inkomst & Försörjning

Barn & Unga

Boende & Fritid

Hälsa & Levnadsvanor

Delaktighet & Demokrati

Sammanfattning & Analys



Bakgrund

- Kommun och region har ett avtal om samverkan kring folkhälsoinsatser
- Politiskt beslut att ta fram en välfärdsredovisning
- Prioritera insatser

Mål

- Att välfärdsredovisningen ska kunna utgöra ett underlag för politiker och tjänstepersoner i beslutande funktioner i fråga om prioriteringar, insatser och resurser

Resultat

Ett socialt hållbart
UDDEVALLA
Välfärdsredovisning 2022



Så här navigerar du i rapporten

- Innehåll & Källor
- Folkhälsa & Välfärd
- Befolkning & Geografi
- Arbete & Studier
- Inkomst & Försörjning
- Barn & Unga
- Boende & Fritid
- Hälsa & Levnadsvanor
- Delaktighet & Demokrati
- Sammanfattning & Analys



| INDIKATOR | 2022 | 2021 | 2020 | 2019 | 2018 |
|-----------------------------------|------|------|------|------|------|
| Hälsa och boendeförhållanden | 48 | 48 | 48 | 48 | 48 |
| LEVNADSVANOR OCH FRITID | 50 | 50 | 50 | 50 | 50 |
| Sjukvårdad hälsa | 51 | 51 | 51 | 51 | 51 |
| Kultur och hälsa | 53 | 53 | 53 | 53 | 53 |
| Säkerhet och trygghet | 53 | 53 | 53 | 53 | 53 |
| Fritid och fysisk aktivitet | 54 | 54 | 54 | 54 | 54 |
| Färd och översikt | 57 | 57 | 57 | 57 | 57 |
| Psykisk hälsa och ordska | 58 | 58 | 58 | 58 | 58 |
| Beredande och Mistak | 60 | 60 | 60 | 60 | 60 |
| Värd | 63 | 63 | 63 | 63 | 63 |
| KONTROLL, INVETANDE OCH TILLIT | 64 | 64 | 64 | 64 | 64 |
| Tillit | 65 | 65 | 65 | 65 | 65 |
| Delaktighet och inflytande | 65 | 65 | 65 | 65 | 65 |
| Vadstegrande | 66 | 66 | 66 | 66 | 66 |
| UDDEVALLA KOMMUNS VÄLFÄRDSOMRÅDEN | 68 | 68 | 68 | 68 | 68 |
| 1. BOSTÄDER | 69 | 69 | 69 | 69 | 69 |
| 2. BOENDE | 70 | 70 | 70 | 70 | 70 |
| 3. FOLKHÄLSA | 72 | 72 | 72 | 72 | 72 |
| 4. HOGSTORP | 74 | 74 | 74 | 74 | 74 |
| 5. LANE-RYR | 76 | 76 | 76 | 76 | 76 |
| 6. LJUNGSKILE TÄRTOR | 78 | 78 | 78 | 78 | 78 |
| 7. UDDEVALLA KUST | 80 | 80 | 80 | 80 | 80 |
| 8. UDDEVALLA NORDÖSTRA | 82 | 82 | 82 | 82 | 82 |
| 9. UDDEVALLA NORRA | 84 | 84 | 84 | 84 | 84 |
| 10. UDDEVALLA SÖDRA | 86 | 86 | 86 | 86 | 86 |
| 11. UDDEVALLA VÄSTRA | 88 | 88 | 88 | 88 | 88 |
| 12. UDDEVALLA VÄSTRA CENTRUM | 90 | 90 | 90 | 90 | 90 |
| 13. UDDEVALLA ÖSTRA | 92 | 92 | 92 | 92 | 92 |
| 14. UDDEVALLA ÖSTRA CENTRUM | 94 | 94 | 94 | 94 | 94 |
| 15. UDDEVALLA VÄSTRA CENTRUM | 96 | 96 | 96 | 96 | 96 |

Arbete & Studier

Utbildningsnivå
I Uddevalla kommun har de flesta i åldersgruppen 20-64 år gymnasial utbildning eller högre. Andel med förgymnasial utbildning är 12%, andel med eftergymnasial utbildning är 38%. Utbildningsnivån i Uddevalla har stigit något sedan 2018. Kvinnor har i högre grad än män en eftergymnasial utbildning.

Det finns stora skillnader i utbildningsnivå mellan kommunens olika välfärdsområden. Andelen med eftergymnasial utbildning är dubbelt så stor i Ljungskile Tätort som i Uddevalla Norra. Den högsta utbildningsnivån har kvinnor i Ljungskile Tätort, den lägsta har män i Lane-Ryr.

Utbildningsnivå i Uddevalla, 25 - 64 år, 2021

Andel utbildningsnivå i Uddevalla per år

Andel eftergymnasial utbildningsnivå i Uddevalla 2021

Välfärdsområde

- Bokenäs
- Forshälla
- Hogstorp
- Lane-Ryr
- Ljungskile
- Uddevalla Kust
- Uddevalla nord östra
- Uddevalla norra
- Uddevalla östra centrum
- Uddevalla östra
- Uddevalla södra
- Uddevalla västra
- Uddevalla västra centrum

Välfärdsredovisning 2022



Utbildningsnivå

Utbildningsnivå har en stark koppling till människors hälsa. Sambandet beror på att utbildningsnivån generellt sett bestämmer människans socioekonomiska status. Det innebär att människor med lägre utbildning vanligen har en sämre hälsa. Exempelvis har läghälsade en lägre medellivslängd och är överrepresenterade när det gäller de vanligaste frekventaste diagnoskategorierna. Därför spelar gymnasieutbildningen en betydande roll när det gäller människors slivliga utbildningsnivå. Kvinnor är överrepresenterade bland högre utbildade och utrikes födda är överrepresenterade bland lägre utbildade. Färdens utbildningsnivå är en viktig faktor som i hög grad påverkar människors studieväl. Den som exempelvis har två högre utbildade föräldrar tenderar att i högre grad själv bli högre utbildad.

Utbildning efter utbildningsnivå, Uddevalla, 20-64 år, 2017-2021

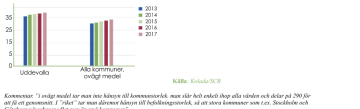
| Utbildningsnivå | 2017 | | | 2018 | | | 2019 | | | 2020 | | | 2021 | | |
|---------------------------|------------|------------|------------|------------|------------|------------|------------|------------|------------|------------|------------|------------|------------|------------|------------|
| | M | Kv | Tot | M | Kv | Tot | M | Kv | Tot | M | Kv | Tot | M | Kv | Tot |
| Förgymnasial utbildning | 18 | 11 | 29 | 18 | 10 | 28 | 18 | 10 | 28 | 18 | 10 | 28 | 18 | 10 | 28 |
| Gymnasial utbildning | 54 | 45 | 99 | 48 | 41 | 89 | 49 | 40 | 89 | 48 | 39 | 87 | 48 | 39 | 87 |
| Eftergymnasial utbildning | 28 | 42 | 70 | 34 | 46 | 80 | 33 | 44 | 77 | 34 | 41 | 75 | 34 | 41 | 75 |
| Upphöjd skolnivå | 2 | 1 | 3 | 2 | 2 | 4 | 3 | 2 | 5 | 2 | 2 | 4 | 2 | 2 | 4 |
| Totalt | 102 | 100 | 202 | 102 | 100 | 202 | 100 | 100 | 200 | 100 | 100 | 200 | 100 | 100 | 200 |
| Andel, 1 000-tal | 34 | 35 | 34 | 29 | 27 | 28 | 29 | 27 | 28 | 29 | 27 | 28 | 29 | 27 | 28 |

I Uddevalla kommun har de flesta i åldersgruppen 20-64 år gymnasial utbildning (51 %) eller högre (eftergymnasial 38 %). Det finns tydliga könsskillnader då kvinnor i mycket högre grad än män har eftergymnasial utbildning. Mer än var tredje person i kommunen har enbart förgymnasial utbildning.

Det finns stora skillnader i utbildningsnivå mellan kommunens olika välfärdsområden, vilket beskrivs mer utförligt i kapitel 7. Andelen med eftergymnasial utbildning är dubbelt så stor i Ljungskile Tätort som i Uddevalla Norra. Den högsta utbildningsnivån har kvinnor i Ljungskile Tätort, den lägsta har män och kvinnor i Uddevalla Norra. I Ljungskile Tätort är de flesta högre utbildade, 55 % av invånarna har eftergymnasial utbildning (inkl. forskarutbildning) vilket är den högsta andelen i kommunen, kvinnorna har en ännu högre andel (62 %).

Den lägsta andelen högre utbildade i kommunen finns i Lane-Ryr där 25 % har motsvarande utbildningsnivå, tätt följt av Uddevalla Norra 26 % och Uddevalla Västra Centrum 27 %. Här finns dock stora skillnader mellan män och kvinnor, t.ex. är andelen högre utbildade kvinnor i Lane-Ryr 37 % medan andelen män är 15 %. Uddevalla Norra har högst andel lägre utbildade i kommunen, 25 % har enbart förgymnasial utbildningsnivå. Även män i Hogstorp och i Uddevalla Östra har hög andel (17 %) med motsvarande utbildningsnivå. Lägst andel lägre utbildade i kommunen finns i Ljungskile Tätort där 7 % har motsvarande utbildningsnivå, tätt följt av Uddevalla Kust 8 % och Uddevalla Västra Centrum 8 %.

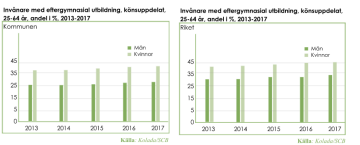
När det gäller eftergymnasial utbildningsnivå används istället åldersgruppen 25-64 år för statistisk jämförelse. Skälet är att 20-24 åringar inte har nått generella eftergymnasial utbildning fullt ut. I åldersgruppen 25-64 år hade 37,7 % av Uddevallas invånare eftergymnasial utbildning år 2017 (SCB). Det är högre än genomsnittet i riket som var 32,8 %. Kvinnor i Uddevalla har betydligt högre andel 45,1 % (39,7 % i riket) jämfört med mäns 30,4 % (26,2 % i riket). Ut ett jämförelseperspektiv kan den stora skillnaden mellan kvinnors och mäns utbildningsnivå innebära en utmaning.



Andelen med eftergymnasial utbildningsnivå har ökat i Uddevalla de senaste fem åren, från 35,7 % år 2013 till 37,7 % år 2017. Kvinnors andel ökade rejält under samma period från 42,5 till 45,1 %, medan mäns andel en ökning från 29,1 % till 30,4 %.

De faktorer som tydligast påverkar den eftergymnasiala utbildningsnivån är:

- attraktion att bo och leva i kommunen
- infrastruktur och pendlingsförutsättningar
- utbildningar av företag med kvalificerade yrken
- satsningar på samverkan med kunskapsintensiva verksamheter
- utökade avtal med högskolor och forskningsverksamhet
- öppnande till eftergymnasial utbildning t.ex. yrkesbiskola.



¹ Lägre utbildning definieras som högst läroplanens hälsa. Samma metod används för att jämföra kommuner. En exempelvis för att jämföra kommuner med förgymnasial utbildning är att jämföra till exempel med förskoleutbildning. Förskoleutbildning, 2018, s. 13, s. 35, 51; Folkhälsoenkät Uddevalla, 2017, s. 13; Folkhälsoenkät Uddevalla, 2018, s. 13; Folkhälsoenkät Uddevalla, 2019, s. 13; Folkhälsoenkät Uddevalla, 2020, s. 13; Folkhälsoenkät Uddevalla, 2021, s. 13; Folkhälsoenkät Uddevalla, 2022, s. 13. Tabellen presenterar dock på grund av vissa påverkan endast de personer som har förklarad födelse i Sverige (SCB, 2018a, s. 26).



Så här navigerar du i rapporten



- Innehåll & Källor
- Folkhälsa & Välfärd
- Befolkning & Geografi
- Arbete & Studier
- Inkomst & Försörjning
- Barn & Unga
- Boende & Fritid
- Hälsa & Levnadsvanor
- Delaktighet & Demokrati
- Sammanfattning & Analys

Befolkning & Geografi

1. Innehåll

2. Befolkning & Geografi

3. Folkmängd & åldersstruktur

4. Befolkningsförändring

5. Flyttningar

6. Utrikesfödda & nationella minoriteter

7. Geografiska välfärdsområden

← Till start

Innehåll

– Ålder, bakgrund, förflyttningar

Under Befolkning & Geografi vill vi ge en överblick över befolkningens sammansättning och kommunens geografiska förutsättningar. Här ska man få reda på åldersstruktur, förändringar och sammansättning i befolkningen samt få information om kommunens 13 välfärdsområden.

- 1. Innehåll
- 2. Befolkning & Geografi
- 3. Folkmängd & åldersstruktur
- 4. Befolkningsförändring
- 5. Flyttningar
- 6. Utrikesfödda & nationella minoriteter
- 7. Geografiska välfärdsområden

VÄLFÄRDSREDOVISNING 2022

Ett socialt hållbart Uddevalla

1

Arbete & Studier

1. Innehåll

2. Arbete & Studier

3. Utbildningsnivå

4. Arbetsmarknad & Kompetens

5. Sysselsättning & Arbetslöshet

6. Arbetsförhållanden & Sjukfrånvaro

7. Verktyg & Metoder

🏠

Arbetsmarknad, kompetensförsörjning och kompetensutveckling

Tillgång till relevant och uppdaterad kompetens är en av de viktigaste förutsättningarna för hållbar tillväxt och utveckling av en väl fungerande arbetsmarknad. Andelens barn, nyanlända och äldre ökar och därmed behovet av välfärdsstjänster. Det är idag svårt att rekrytera utbildad personal till flera välfärdsyrken. En välfungerande kompetensförsörjning är nödvändig för att klara rekryteringsutmaningen till välfärdsyrkena i takt med att digitaliseringen och automatiseringen ökar ställs nya och högre krav på arbetskraftens kompetenser. En större arbetsmarknad gör det lättare att matcha jobb och arbetskraft. Även om det också säkrat innebär att det blir större konkurrens om arbetskraften.

Pendling
Arbetsmarknaden är idag större än den egna kommungränsen. Pendling har blivit allt vanligare och andelen som pendlar har ökat betydligt de senaste 20 åren. Pendling anses ge ekonomiska fördelar men kan samtidigt öka skillnader vad gäller obetalt arbete mellan kvinnor och män eftersom det oftare är män som pendlar. Det finns forskning som visar att pendling kan ha negativa konsekvenser för människors hälsa.

Andel pendlare per kön, Uddevalla

● Kvinnor ● Män ● Totalt

Andel pendlare 20 - 64 år

Andel pendlare per kön, Västra Götaland

● Kvinnor ● Män ● Totalt

Andel pendlare 20-64 år

Välfärdsområde

- Bokenäs
- Forshälla
- Hogstorp
- Lane-Ryr
- Ljungskele
- Uddevalla Kust
- Uddevalla nord östra
- Uddevalla norra
- Uddevalla östra
- Uddevalla östra centrum
- Uddevalla södra
- Uddevalla västra
- Uddevalla västra centrum

Kommun

- Ale
- Ailigårds
- Ämål
- Bengtsfors
- Bollebygd
- Borås
- Dals-Ed
- Essunga
- Falköping
- Färgelanda
- Göteborg
- Götene
- Grästorp

Välfärdsredovisning 2022

Arbete & Studier

1. Innehåll

2. Arbete & Studier

3. Utbildningsnivå

4. Arbetsmarknad & Kompetens

5. Sysselsättning & Arbetslöshet

6. Arbetsförhållanden & Sjukfrånvaro

7. Verktyg & Metoder

🏠

Sysselsättning

Förvärvsarbetande är ett begrepp som används för att beskriva sysselsättningen i Sverige. I de flesta områden ökar andelen förvärvsarbetande och kommunens mest utsatta områden visar en förbättring totalt. Störst skillnader i förvärvsarbetande mellan könen finns i Tureborg, Dalaberg och Hovhult där andelen män som förvärvsarbetar är mellan 10-11% högre än andelen kvinnor.

Nyanländas etablering på arbetsmarknaden
Nyanländas etablering på arbetsmarknaden påverkas av de färdigheter och kunskaper som de har med sig, så som språkkunskaper, utbildning, arbetslivserfarenhet och hälsotillstånd, men också av efterfrågan på arbetsmarknaden. Både diskriminering och konjunkturläget kan få konsekvenser för nyanländas etablering. Etableringen kan också påverkas av de nyanländas brist på tillgång till informella nätverk, utformningen av det svenska mottagningssystemet och effektiviteten i de insatser som de nyanlända får ta del av.

Sysselsättningsgrad efter vistelseföd i Sverige
Sannolikheten att vara sysselsatt ökar ju längre vistelsestiden är i Sverige. Sambandet verkar vara starkare för kvinnor än för män, vilket innebär att könskillnaden i sysselsättning minskar vid längre vistelseföd. Skillnaden i sysselsättning mellan kvinnor och män är mindre bland högt utbildade jämfört med lågutbildade.

Andel förvärvsarbetande per invandningsår och kön, Uddevalla

● Kvinnor ● Män ● Totalt

Andel förvärvsarbetande per invandningsår och kön, Västra Götaland

● Kvinnor ● Män ● Totalt

Andel förvärvsarbetande 20 - 64 år, Uddevalla

78.66 %

Andel förvärvsarbetande 20-64 år, Västra Götaland

77.94 %

Wälfärdsområde: Uddevalla

Kommun: All

Wälfärdsområde: All

Kommun: All

Välfärdsredovisning 2022



Verktyg

- Power BI
- Datakällor, SCB, Valmyndigheten, Vårddatabasen, Folkhälsomyndigheten, Livsmedelsverket, Arbetsförmedlingen, Försäkringskassan m fl

Kriscentrum- besöksregistrering



Kriscentrum - besöksregistrering

Admin

Registrera besök

Statistik

| | | |
|------------------------------------|---|--|
| * Datum för besök | 2023-09-23 | |
| Kön | <input checked="" type="radio"/> Kvinna <input type="radio"/> Man <input type="radio"/> Annat | |
| Ålder | 18-25 | |
| Typ av besök | <input type="radio"/> Nybesök <input type="radio"/> Återbesök | |
| Roll | <input checked="" type="radio"/> Utsatt <input type="radio"/> Utövare | |
| Uteblivet besök | <input type="checkbox"/> Ja | |
| HRV | <input type="checkbox"/> Ja | |
| Ärendet avslutas efter detta besök | <input type="checkbox"/> Ja | |

Registrera





Bakgrund

- Tidigare registrerade varje kurator på Kriscentrums samtalsmottagning statistik manuellt.

Mål

- Skapa en app för besöksregistrering på kriscentrums samtalsmottagning.
- Statistik över besöken i Power BI

Resultat



Kriscentrum - besöksregistrering

Admin

Registrera besök

Statistik

Användare



Kriscentrum - besöksregistrering

Admin

Registrera besök

Statistik

* Datum för besök

2023-09-23



Kön

Kvinna Man Annat

Ålder

18-25

Typ av besök

Nybesök Återbesök

Roll

Utsatt Utövare

Uteblivet besök

Ja

HRV

Ja

Ärendet avslutas efter detta besök

Ja

Registrera

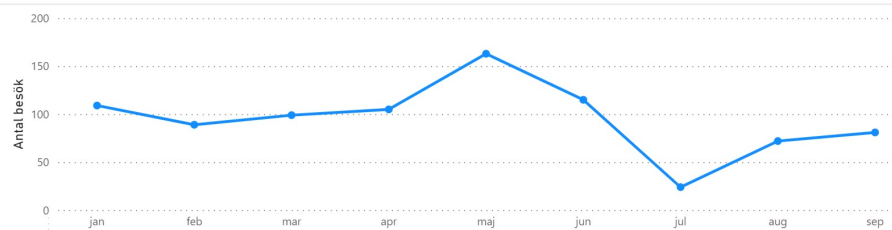


Kriscentrum - besöksregistrering

Admin

Registrera besök

Statistik



Antal besök

857

Antal uteblivna besök

200

Antal besök som rör HRV

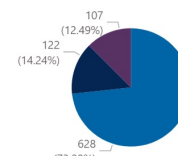
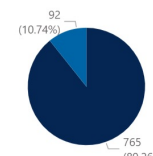
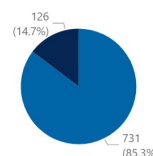
17

Antal avslutade ärenden

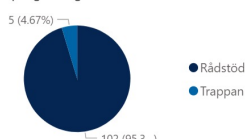
45

Antal nybesök

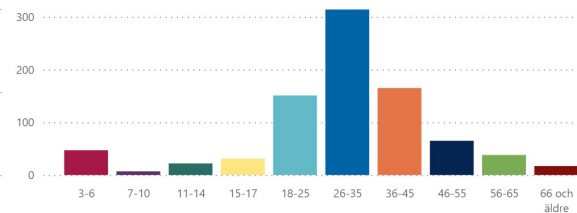
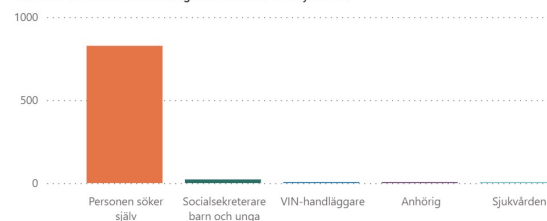
126



Typ av program (gäller endast barn)



Via vem kommer ärendet (gäller endast vid nybesök)





Verktyg

- Power Apps
- Power BI
- Dataverse
- Power Automate
- Azure AD Säkerhetsgrupper

Statistik socialjouren

Ärendehantering Socialjouren

< Registrera ärende >

Datum för anmälan*

Datum

åååå mm dd

Registrera ärende/informationer*

Registrera ärende

Registrera informationer

Kommun*

Gäller ärendet barn upp till 12 år

Ja

Gäller ärendet unga 13-18 år

Ja

Gäller ärendet vuxna

Ja

Antal män

Antal kvinnor

Initierad av*

Aktualiserat och hanterat*

Insats*

Skicka in





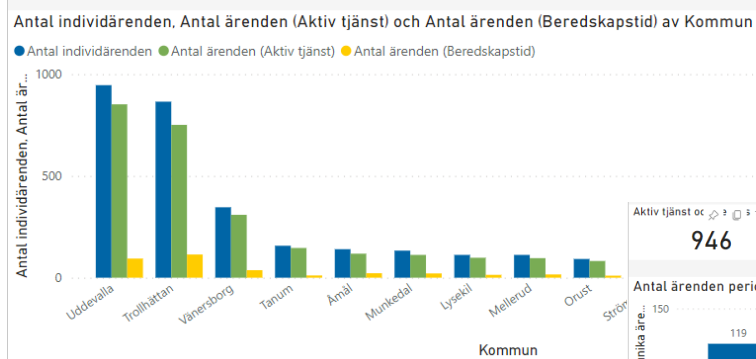
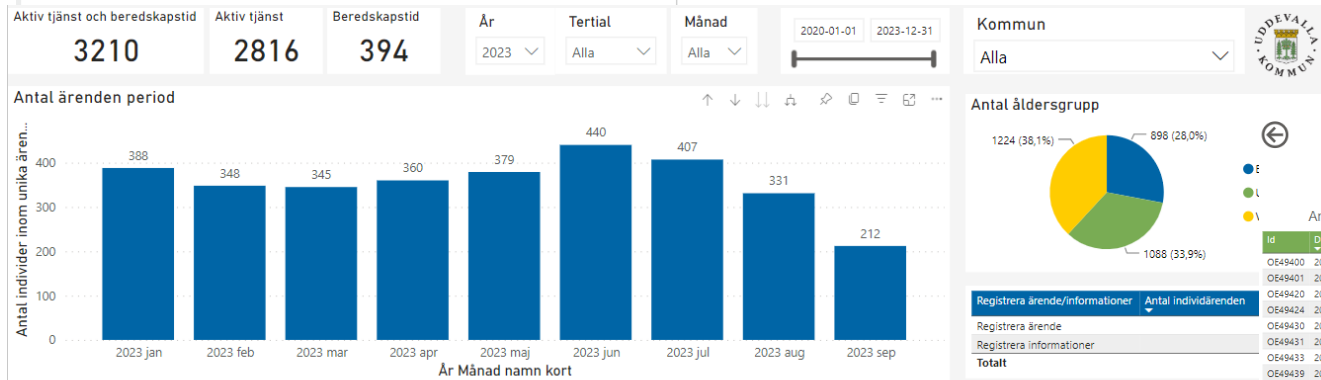
Bakgrund

- Socialjouren i Uddevalla tar emot samtal angående en mängd olika ärenden, t ex frågor om barn och ungdomar, våld i nära relationer, misstankar om övergrepp samt problem med missbruk.
- Socialjouren är gemensam för flera kommuner inom Fyrbodal. Här ingår Uddevalla, Åmål, Bengtsfors, Dals Ed, Färgelanda, Lysekil, Mellerud, Munkedal, Orust, Sotenäs, Strömstad, Tanum, Trollhättan och Vänersborg.

Mål

- Skapa en e-tjänst för att registrera information kring samtal som kommer in.
- Visualisera statistik utifrån de samtal som kommer in i Power BI

Resultat

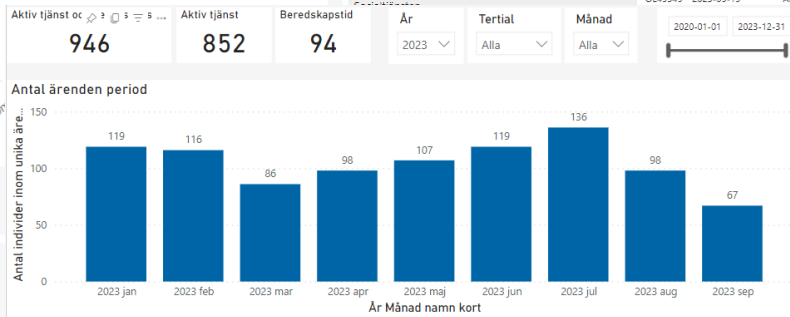


Antal män: | Antal kvinnor:

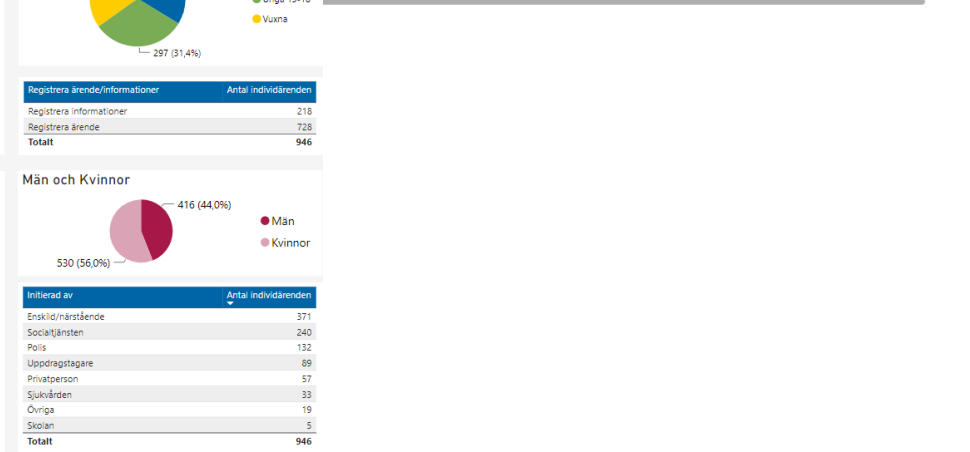
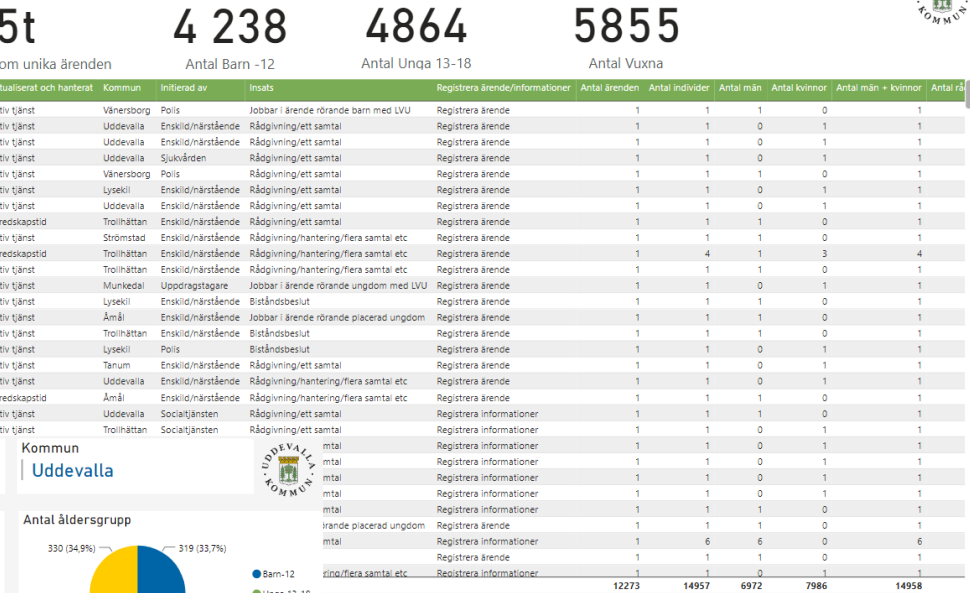
Initerad av*:

Aktualiserat och hanterat*:

Insats*:



| Kategori Barn -12 | Antal Barn | Kategori Unga 13-18 | Antal Unga | Kategori Vuxna | Antal Vuxna |
|--------------------------------------|------------|--------------------------------------|------------|--------------------------------------|-------------|
| Avvikning | 8 | Asy/sökande | 2 | Avvikning | 3 |
| Bevittnat våld | 27 | Arvlikning | 62 | Eget beteende | 3 |
| Bristande omsorg | 159 | Bevittnat våld | 7 | Ekonomi | 28 |
| Eget beteende | 11 | Bristande omsorg | 58 | Heder | 5 |
| Ekonomi | 1 | Eget beteende | 60 | Hemlöshet | 44 |
| Familjerätt | 26 | Ekonomi | 1 | Missbruk ungdom | 3 |
| Heder | 3 | Familjerätt | 5 | Missbruk vuxen | 79 |
| Misshande/Övergrip | 18 | Heder | 3 | Misshande/Övergrip | 1 |
| Polisförhör/Brott | 2 | Hemlöshet | 1 | Polisförhör/Brott | 7 |
| Stöd t föräldrar/barn/uppdragstagare | 13 | Missbruk ungdom | 9 | Stöd t föräldrar/barn/uppdragstagare | 5 |
| Vård i nära relation | 32 | Misshande/Övergrip | 6 | Vård i nära relation | 48 |
| Övrigt | 19 | Polisförhör/Brott | 29 | Äldreomsorg | 13 |
| Totalt | 319 | Stöd t föräldrar/barn/uppdragstagare | 29 | Övrigt | 91 |
| | | Vård i nära relation | 7 | Totalt | 330 |
| | | Övrigt | 18 | | |
| | | Totalt | 297 | | |

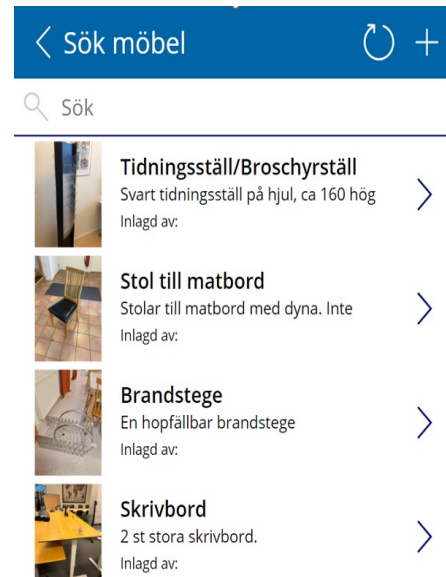




Verktyg

- OpenE (e-tjänsteplattform)
- RPA (UiPath)
- SQL server
- Power BI
- Azure AD Säkerhetsgrupper

App för möbelhantering





Verktyg

- Power Apps
- Sharepoint
- Azure AD Säkerhetsgrupper

Framtiden

- **Regelbundna träffar**
- **Utvärdering - vad vill du höra mer om?**



Några frågor?





POWER PLATFORM [OFFENTLIG SEKTOR]

www.ppos.se