

POORT WONINGEN

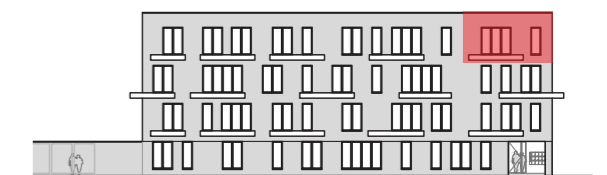
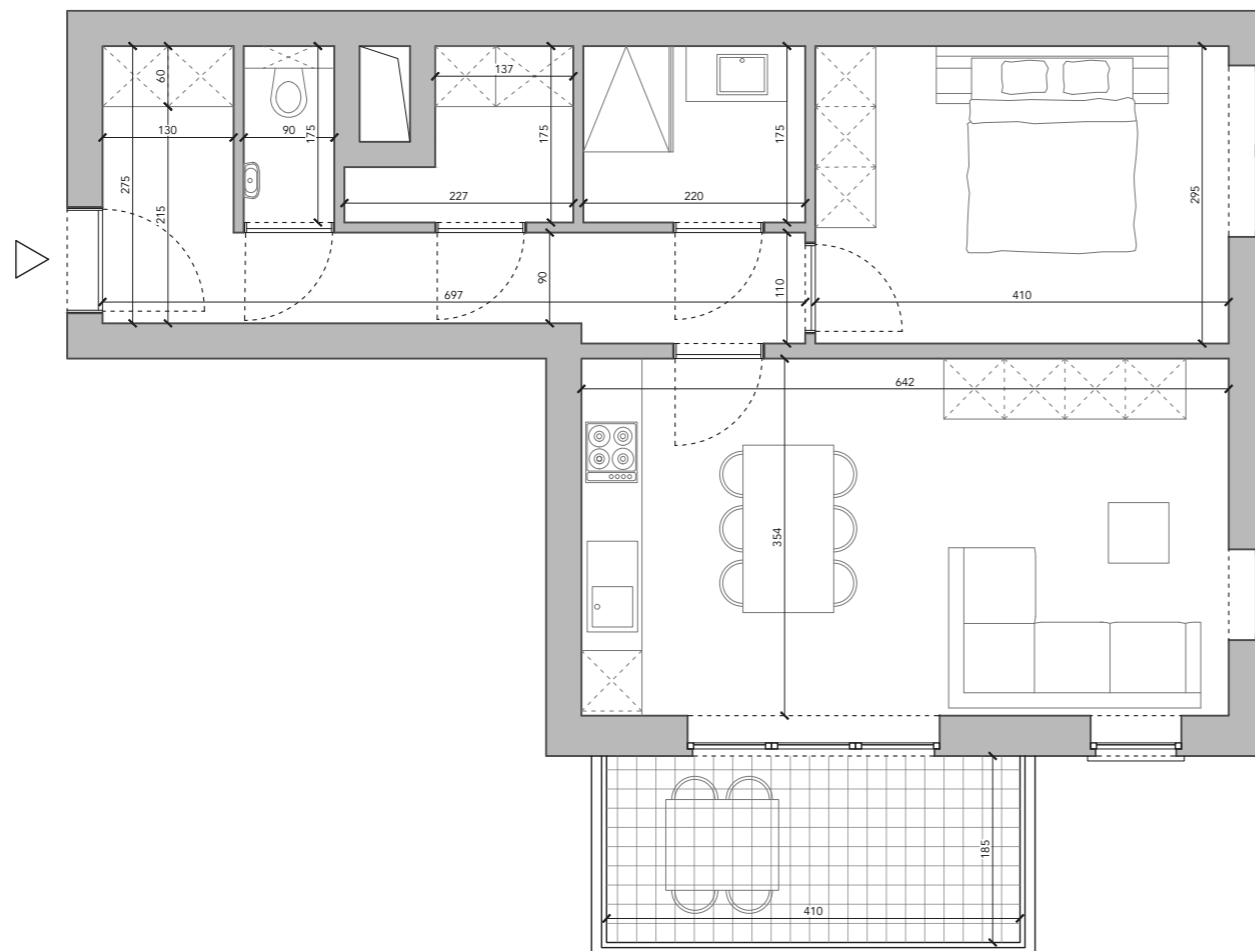
WONING A.3.1.2

Niveau: +3

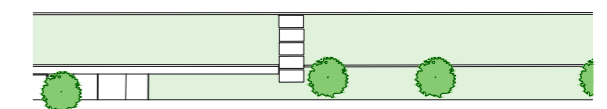
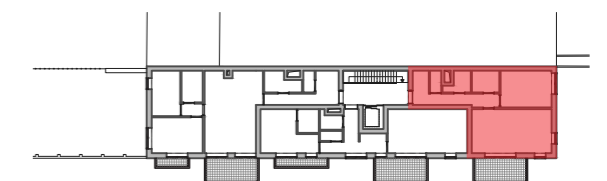
Bruto vloeroppervlakte: 64,03m²

Terrasoppervlakte: 8,80m²

SCHAAL 1/75



GEVELAANZICHT



INPLANTING



Maten zijn indicatief.

Meubels zijn ingetekend bij wijze van voorbeeld.

De inplanting van de technieken in de berging is illustratief en zal worden vastgelegd door het studie bureau als onderdeel van het uitvoeringsdossier.

Beschrijving van materialen: zie verkooplastenboek.