

# POORT WONINGEN

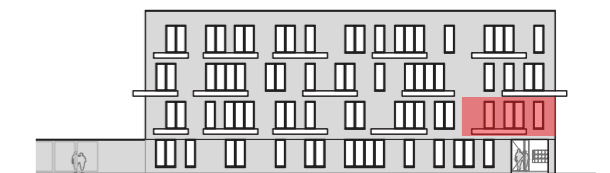
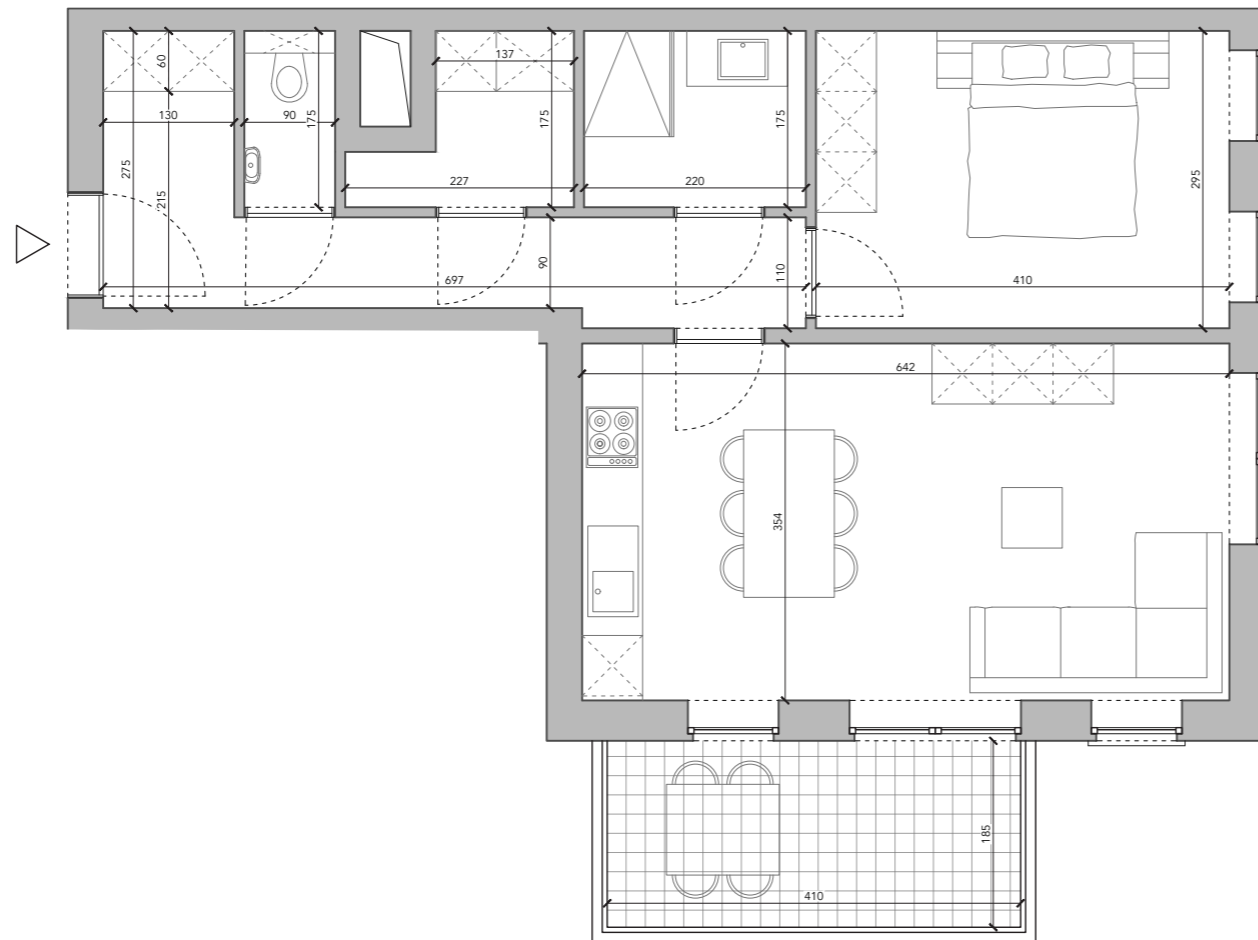
## WONING A.1.1.2

Niveau: +1

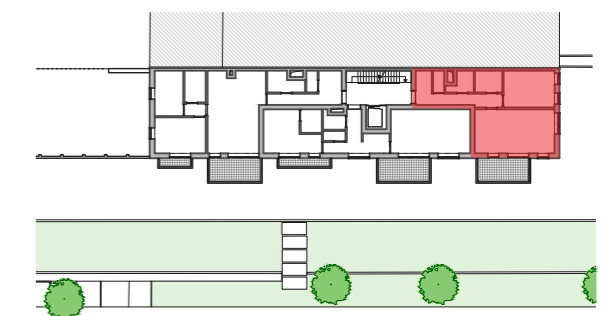
Bruto vloeroppervlakte: 64,03m<sup>2</sup>

Terrasoppervlakte: 8,80m<sup>2</sup>

SCHAAL 1/75



GEVELAANZICHT



INPLANTING



Maten zijn indicatief.

Meubels zijn ingetekend bij wijze van voorbeeld.

De inplanting van de technieken in de berging is illustratief en zal worden vastgelegd door het studie bureau als onderdeel van het uitvoeringsdossier.

Beschrijving van materialen: zie verkooplastenboek.