

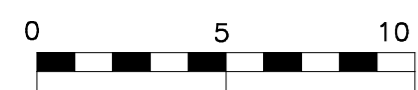
Verkavelingsplan

Gemeente Hamme

afd. 1 , sectie A

nrs 1856S, 1856W en 1861/02A

Gans de verkaveling is gelegen in woongebied



NOTA:

De aangeduide afstanden en oppervlakten op dit plan zijn bepaald op basis van een voorlopige opmeting zonder dat er grensonderzoek werd gedaan. De definitieve afstanden en oppervlakten zullen bepaald worden bij de opmaak van het metingsplan dat aan de notariële akte zal gehecht worden.

VLOERINDEX:

dient niet berekend te worden minder dan 25 woningen per ha

Woningdichtheid:

Oppervlakte verkaveling + helft weg: $\pm 890 + ((24,6 \times 4) + (11 \times 5,5)) = \pm 1050 \text{ m}^2$
Aantal woningen: 3
Woningdichtheid = $3/0,1050 = 28 \text{ won.ha}$

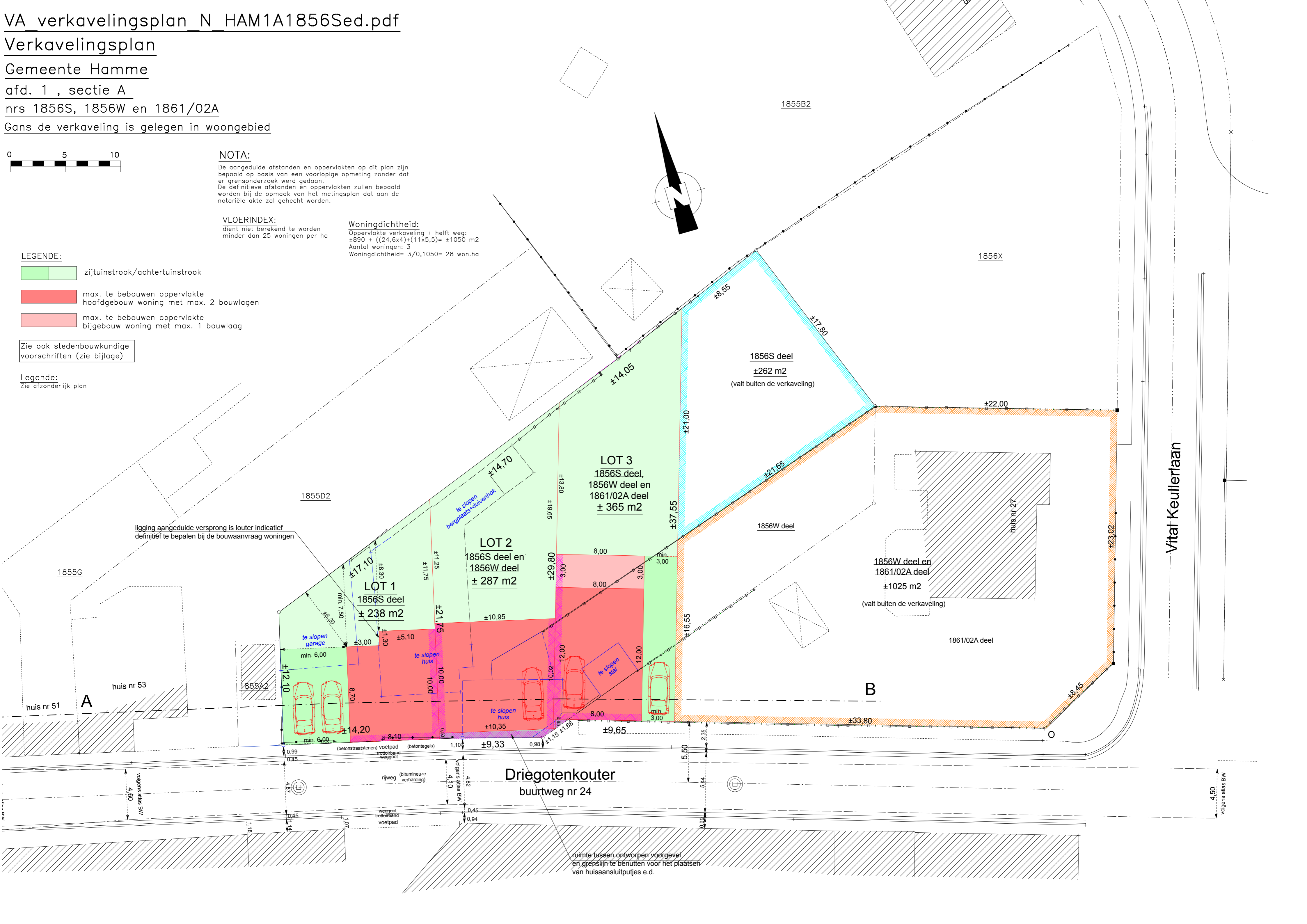
LEGENDE:

- zijtuinstrook/achtertuinstrook
- max. te bebouwen oppervlakte hoofdgebouw woning met max. 2 bouwlagen
- max. te bebouwen oppervlakte bijgebouw woning met max. 1 bouwlaag

Zie ook stedenbouwkundige voorschriften (zie bijlage)

Legende:

Zie afzonderlijk plan



ligging aangeduide versprong is louter indicatief definitief te bepalen bij de bouw aanvraag woningen

ruimte tussen ontworpen voorgevel en grenslijn te benutten voor het plaatsen van huisaansluitputjes e.d.