

LEGENDE MATERIAALGEBRUIK

-  funderingsmetselwerk
-  snelbouwmetselwerk
-  gevelmetselwerk
-  beton
-  cellenbeton
-  isolatie

WONING LOT 10/11

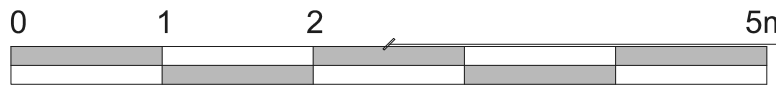
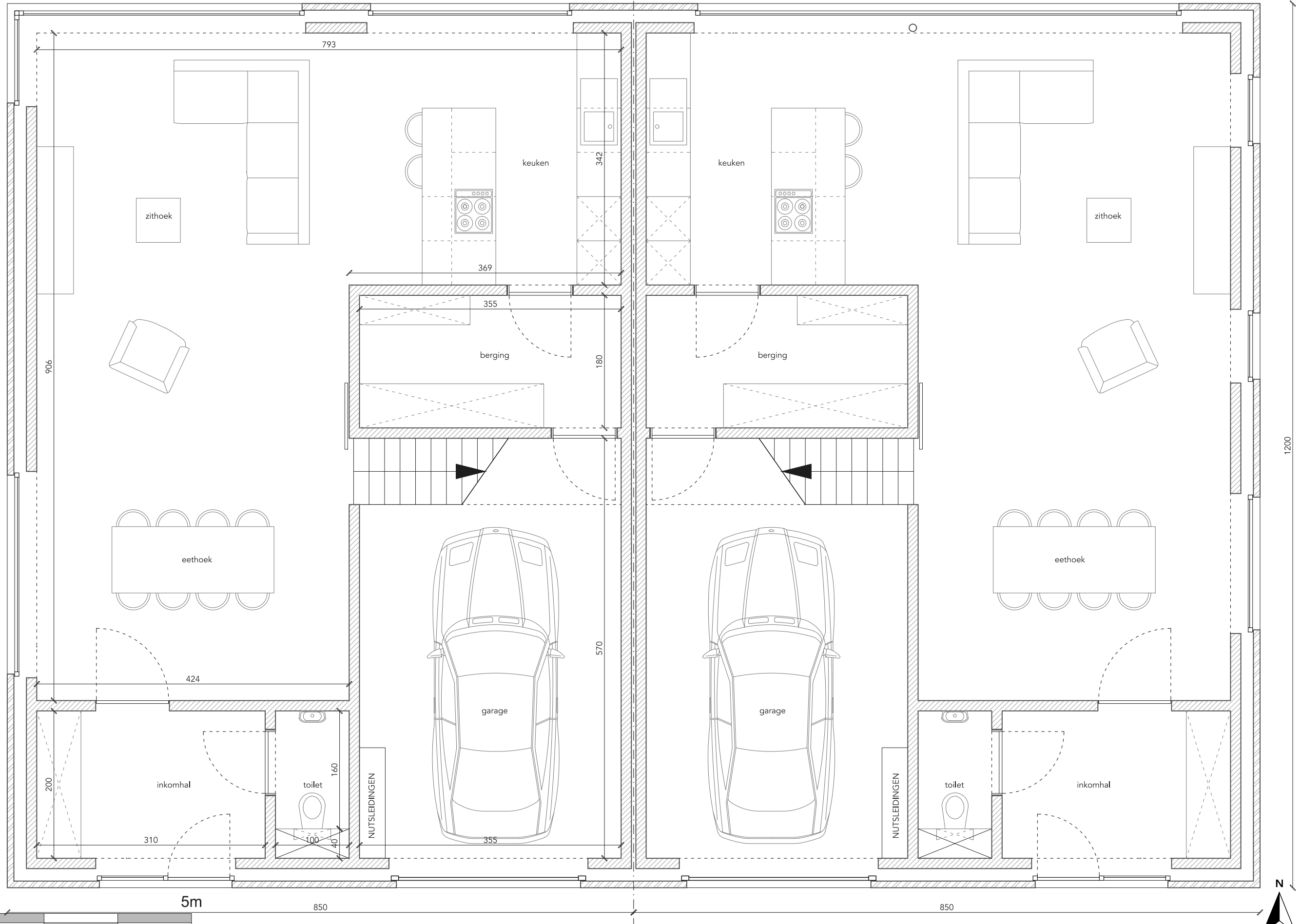
Grondoppervlakte = 102,00 M²

Gelijkvloers - opp. = 88,82 M²

Verdiep 1 - opp. = 88,82 M²

TOTAAL = 177,64 M²

(netto vloeroppervlakte)



WONING LOT 10 & 11 - grondplan

bouwen van twee gezinswoningen

schaal 1/50 22/12/2021

LEGENDE MATERIAALGEBRUIK

-  funderingsmetselwerk
-  snelbouwmetselwerk
-  gevelmetselwerk
-  beton
-  cellenbeton
-  isolatie

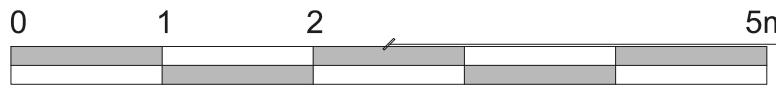
WONING LOT 10/11

Grondoppervlakte = 102,00 M²

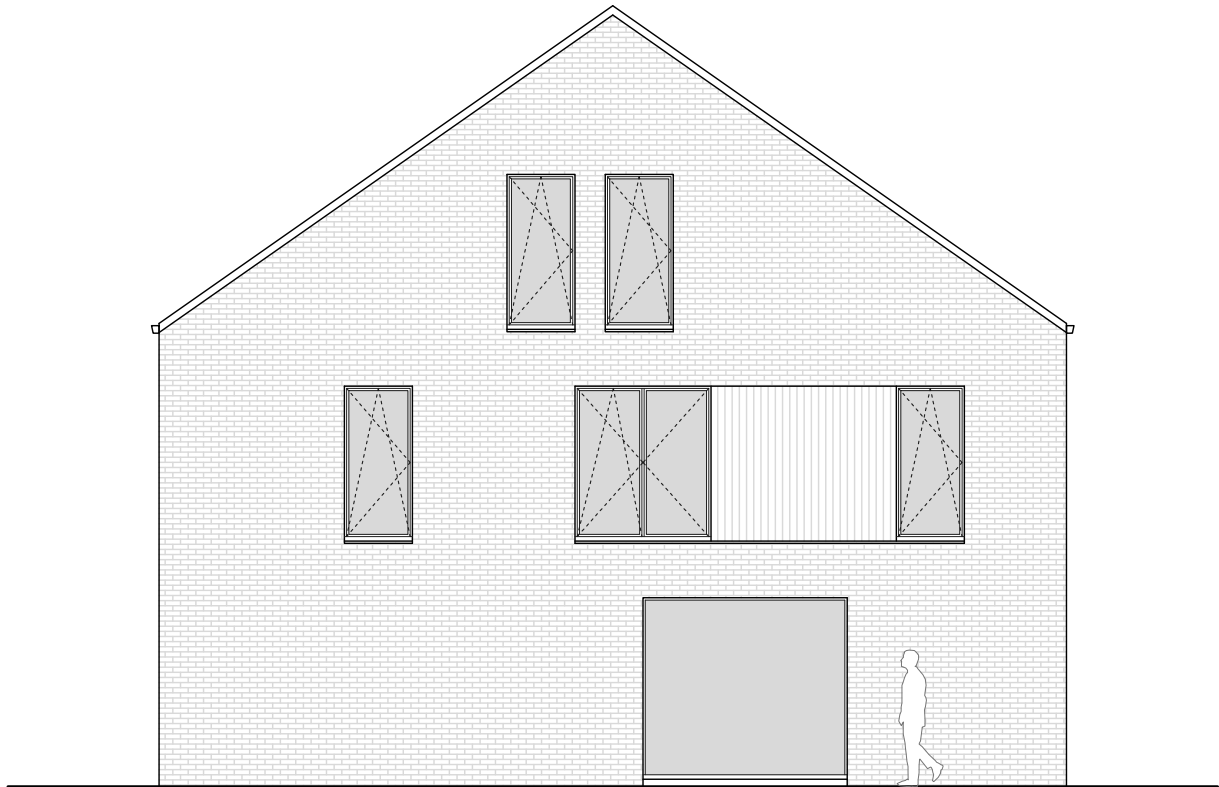
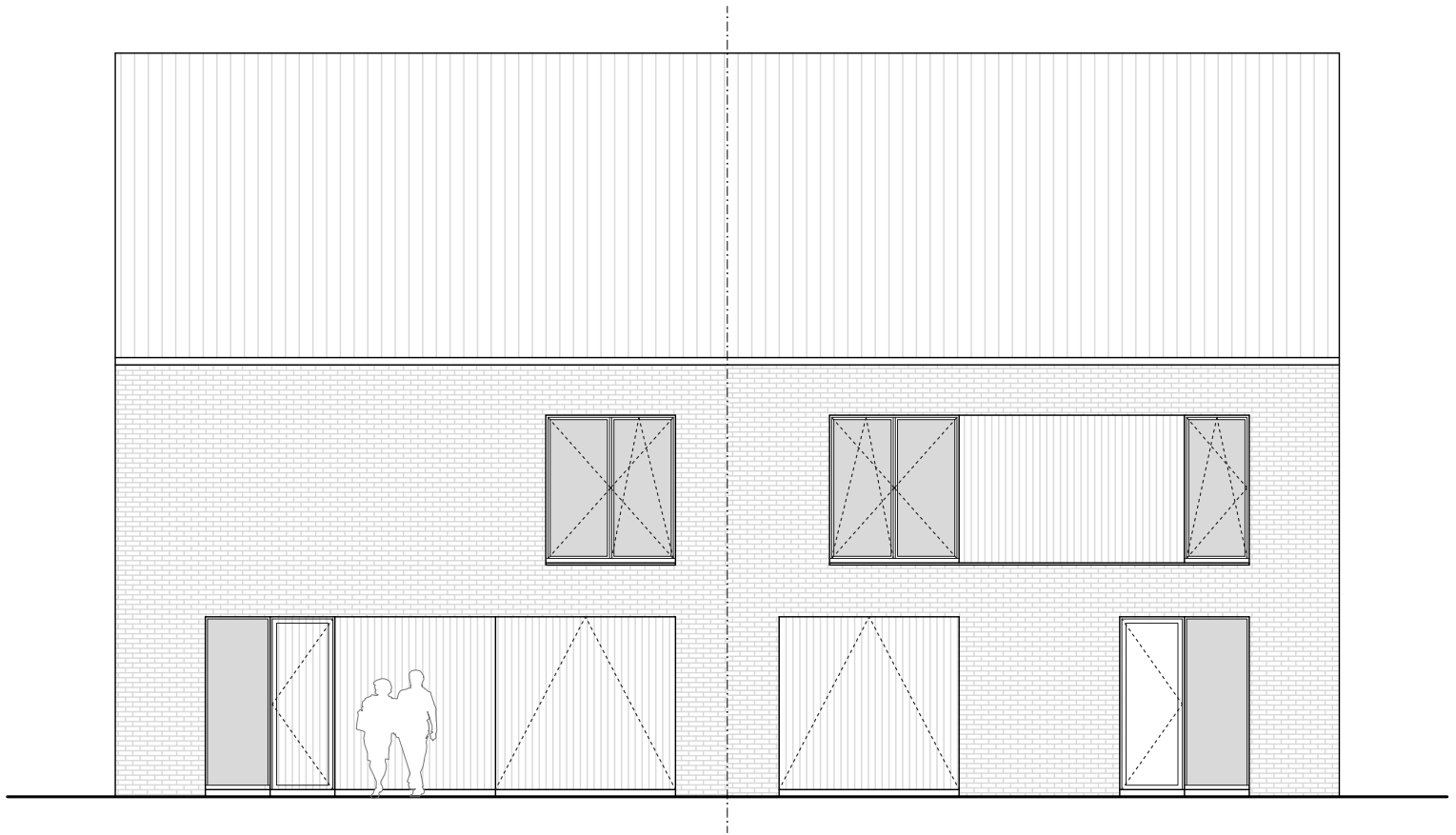
Gelijkvloers - opp. = 88,82 M²

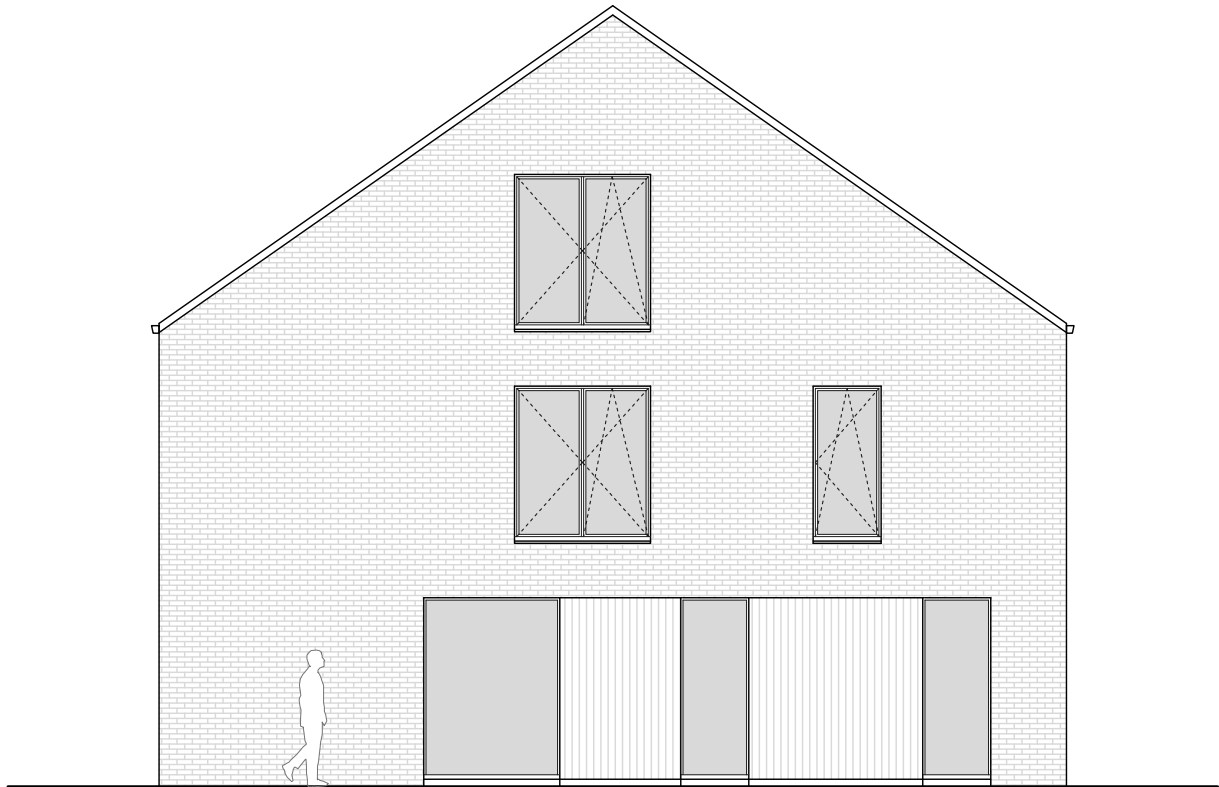
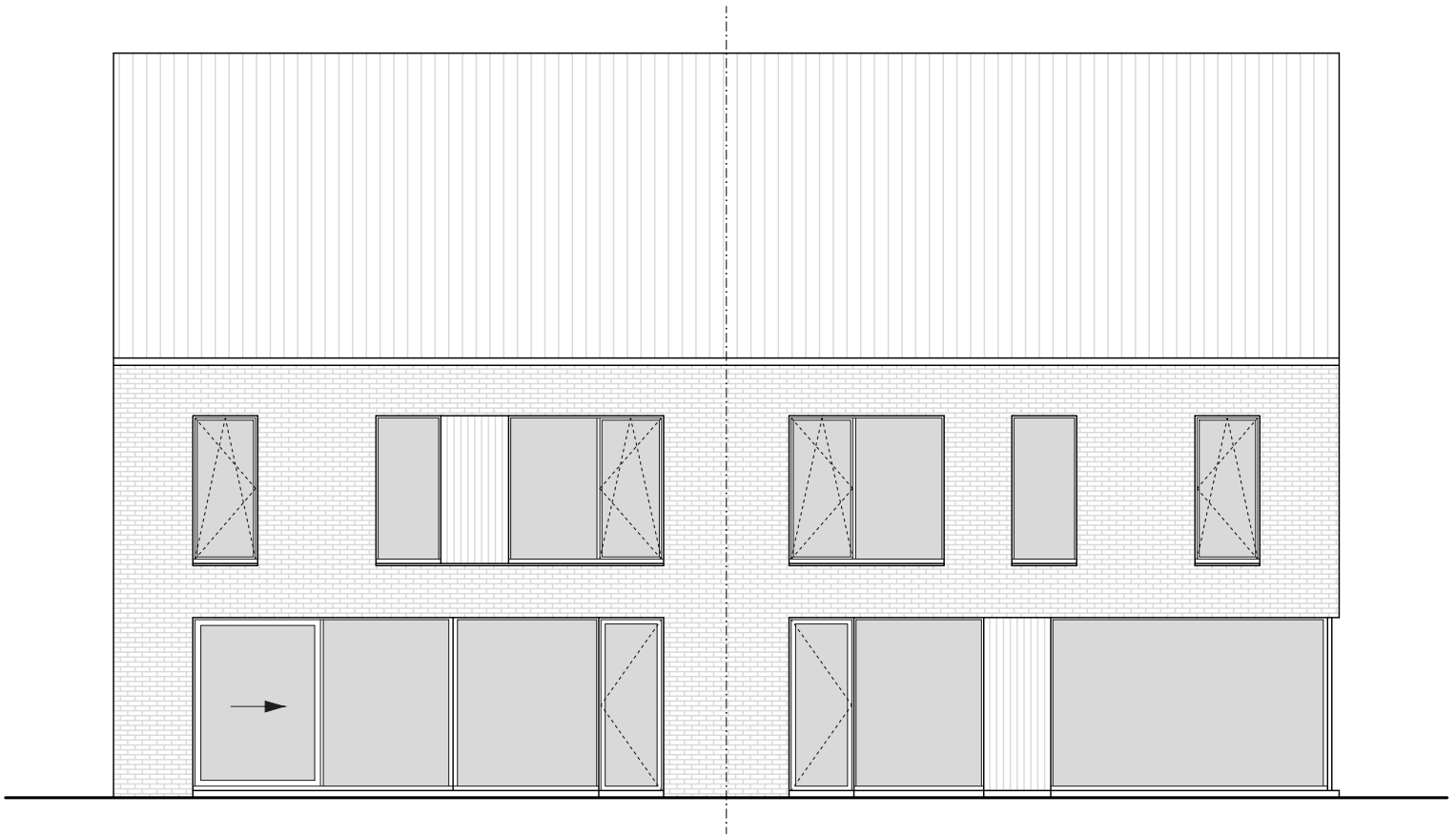
Verdiep 1 - opp. = 88,82 M²

TOTAAL = 177,64 M²
(netto vloeroppervlakte)



WONING LOT 10 & 11 - verdieping





LOT 10 & 11: ACHTERGEVEL (noord) & ZIJGEVEL (oost)