

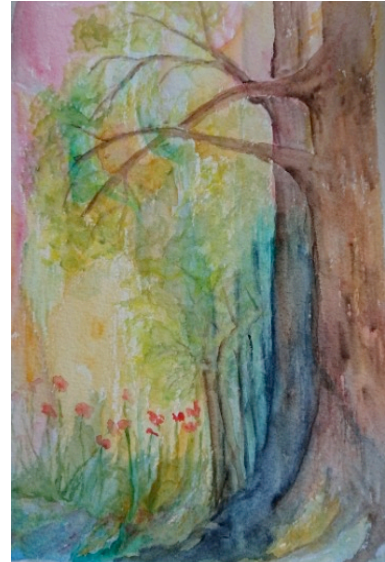


# Phoenix, ideell förening

Medlemsbrev juni 2021

## Ljuskraft av Gunilla Areskoug

Jag sitter under en skuggad skugga  
och ändå lyser ljuset igenom  
Blad skymmer blad  
när lövverket spelar  
med solens strålar  
glimtar och täcker  
Även in under skuggad skugga  
Rår ljuset att bryta igenom



av Christine Loser, växt-  
akvarellfärg. 2021

Phoenixmottagningen flyttade den 29 maj från Sandtorpsvägen till fd Vidarkliniken. Huset på Sandtorpsvägen skall säljas och vi fick då möjligheten att hyra en avdelning på fd Vidarkliniken. De nya lokalerna passar mycket bra för Phoenix då de är i markplan, har egen ingång och vi har också möjlighet att växa när det blir aktuellt. Dessutom mycket vackert och väl anpassat för kraven på vårdlokaler.

Följande personer tar nu emot på Phoenixmottagningen:

- Dr Susanne Wärnhjelm – specialist i Barnmedicin
- Dr Ursula Flatters – specialist i Allmänmedicin
- Dr Anna Maria Wiedemann – specialist i Allmänmedicin
- Anne Ingeborg Haugholt – leg. Sjuksköterska, Rytmask insmörjning, omvårdnad
- Christine Loser – leg. Sjuksköterska, Konst- och Metallfärgljusterapeut
- Tiina Niskanen – leg. Sjuksköterska, Läkeurymist, snart färdig Metallfärgljusterapeut
- Natalia Sosnowska - leg Sjukgymnast, Feldenkraisterapeut
- Frida Burman – leg. Sjuksköterska, Barnmorska, Barnsjuksköterska
- Kirsten Nisted – leg – leg. Sjuksköterska, Barnmorska
- Ulrika Kärrman - Sångterapeut
- Hannele Grantzau Biografisk samtalsterapi, homeopati

Till hösten bjuder vi in till medlemsaktiviteter för de som är intresserade.  
Mer info kommer till början av hösten.

Du kan redan nu boka in **söndag 12/9,,** kl 10-14, där vi firar vår 1-års dag  
med **öppet hus.**



Vi önskar alla en skön sommartid!

*medarbetarna på Phoenixmottagningen*

## Ny styrelse i föreningen

På årsmötet i april valdes en ny styrelse för föreningen.

Som medlemmar valdes in:

- Susanne Wärnhjelm (ordförande)
- Kerstin Bång (kassör)
- Brigitte Orłowski (sekreterare)
- Navina Isenberg (medlem)

Styrelsen får hjälp av Kerstin Hemlin (revisionsarbete) och Tiina Niskanen (medlemsverksamhet).

Susanne har varit med i tidigare styrelse, men vi andra tre är nya i detta uppdrag. Vi ser fram emot att kunna stötta mottagningen och förbättra möjligheten att det ska finnas tillgång till antroposofisk läkarvård och terapier i Järna igen. Vårt mål är att hjälpa mottagningen till att uppnå de bästa förutsättningarna för sin verksamhet samt att hjälpa till att skapa bra ekonomiska förutsättningar som kan ge fler personer möjligheten att utnyttja detta vårderbjudande.

Vi vill passa på och tacka alla medlemmar för era insatser som gör det möjligt att bygga upp och driva detta initiativ. Vi ser fram emot att tillsammans kunna vidareutveckla mottagningen och är tacksamma för era synpunkter, idéer och förslag på vad som skulle kunna förbättras.

TACK!

*För styrelsen*  
Brigitte Orłowski