

## BeIDIA PRE

EARLY PREVENTION DIABETES RAPID TEST

## Fast jede 5. Person ist Diabetes-gefährdet! Und Sie?

### Diabetes

Weltweit leiden immer mehr Menschen unter Diabetes mit all seinen Folgen:

Erhöhter Blutdruck, Schlaganfall, Herzinfarkt, Netzhautschäden, Nierenschäden, Depressionen, diabetischer Fuss und viele andere Krankheitsbilder. Das Bild zeigt, auf welche Körperteile sich Diabetes auswirken kann.

### Der gesunde Mensch

Auch wenn Sie sich im Moment gesund fühlen, besteht die Gefahr, dass Sie in einigen Jahren Diabetes haben werden. Bis zum Ausbruch der Krankheit können Jahre vergehen.

### Diabetes mit Schnelltest frühzeitig erkennen!

Damit Sie frühzeitig wissen, ob bei Ihnen eine Gefährdung für Diabetes vorliegt, können Sie unseren Schnelltest verwenden. Sie können ihn in der Apotheke erwerben. Ihr Apotheker kann Ihnen bei der Anwendung behilflich sein und Sie fachmännisch beraten.

### Nutzen des Schnelltests

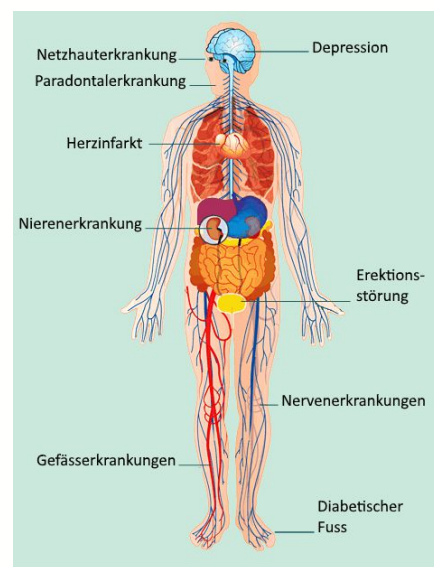
Sie wissen innerhalb von 5 Minuten, ob bei Ihnen das Risiko besteht, in den nächsten 2 bis 3 Jahren an Diabetes Typ 2 zu erkranken.

Falls dem so ist, können Sie frühzeitig Massnahmen ergreifen wie zum Beispiel Verzicht auf übermässiges Essen, Reduktion des Alkoholkonsums und/oder mehr Bewegung.


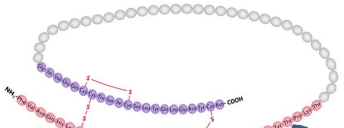
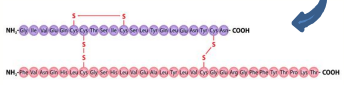

Sie helfen mit, die Kosten unseres Gesundheitssystems zu senken. Falls Sie Ihre Lebensgewohnheiten ändern und dadurch den Ausbruch der Krankheit verhindern, bleiben Ihrer Krankenkasse hohe Behandlungskosten erspart, was sich positiv auf Ihren Krankenkassenbeitrag auswirken kann.

### Handeln Sie jetzt!


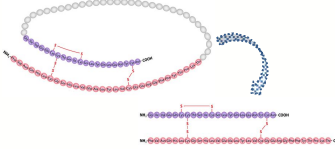
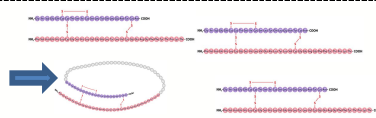
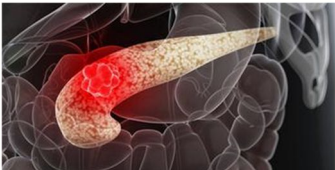
Kaufen Sie in Ihrer Apotheke einen BeIDIA PRE Schnelltest, damit Sie über Ihre Diabetes-Gefährdung orientiert sind!



## Was geschieht im Körper?

Blut	Wenn Sie etwas essen, steigt der Wert des Zuckers im Blut.	
Bauchspeicheldrüse Proinsulin	Damit der Blutzucker wieder absinkt, wird zunächst in der Bauchspeicheldrüse das so genannte Proinsulin erzeugt. Proinsulin ist ein sehr langes Molekül.	
Bauchspeicheldrüse Insulin	Das Proinsulin wird in der Bauchspeicheldrüse in Komponenten aufgetrennt. Zwei dieser Komponenten bilden das Insulin.	
Blut	Das Insulin gelangt ins Blut und lagert den Zucker in Muskelzellen und Leber ein. Der Blutzuckerspiegel sinkt.	

## Wie kann ein sich abzeichnender Diabetes erkannt werden?

Bauchspeicheldrüse ist stark belastet	Wenn Sie oft sehr kalorienhaltige Speisen essen, muss die Bauchspeicheldrüse sehr viel Insulin produzieren.	
Bauchspeicheldrüse wird überfordert	Wird die Bauchspeicheldrüse derart belastet und tragen Sie die Diabetesgene in sich, kann sie mit zunehmendem Alter nicht mehr alles Proinsulin auftrennen.	
Proinsulin im Blut	Neben dem Insulin gelangt auch ein wenig Proinsulin ins Blut. Genau dieses Proinsulin messen wir!	
Bauchspeicheldrüse ist erkrankt	Übersteigt der Wert des Proinsulins im Blut einen gewissen Wert, so zeigt dies, dass die Bauchspeicheldrüse erkrankt ist.	

## Was bedeutet es, wenn der Test ein positives Ergebnis anzeigt?

Auch wenn der Test positiv ist, bedeutet das nicht zwingend, dass Sie bereits Diabetes haben.

Es ist aber ein sehr ernst zu nehmendes Warnzeichen!

Konsultieren Sie bei einem positiven Test Ihren Hausarzt. Er kann eine noch präzisere Abklärung vornehmen und eine geeignete Therapie einleiten.

Es genügt oftmals, auf kohlenhydrathaltige Speisen (z. B. Spaghetti, Kartoffeln oder Brot) zu verzichten und vor allem sich moderat sportlich zu betätigen.