

DER MENSCH IM MITTELPUNKT

Dies bezieht sich nicht nur auf die Menschen, die von uns gepflegt und versorgt werden, sondern auch auf die Menschen, welche die Pflegetätigkeiten ausführen.

Wir begegnen jedem Menschen mit Offenheit, Herzlichkeit, Ehrlichkeit, Respekt und Zeit. Jeder Mensch ist für uns eine Einheit aus Körper, Geist und Seele, beeinflusst von seiner Umwelt und dem Gelebten und Erlebten.

Pflegedienst Bruder Und Schwester GmbH



Inhaber Osman Ersoy



*Hüseyin Ersoy
Geschäftsführer*



*Reyhan Yilmaz
Geschäftsführerin*



*Ahmet Ersoy
Geschäftsführer*



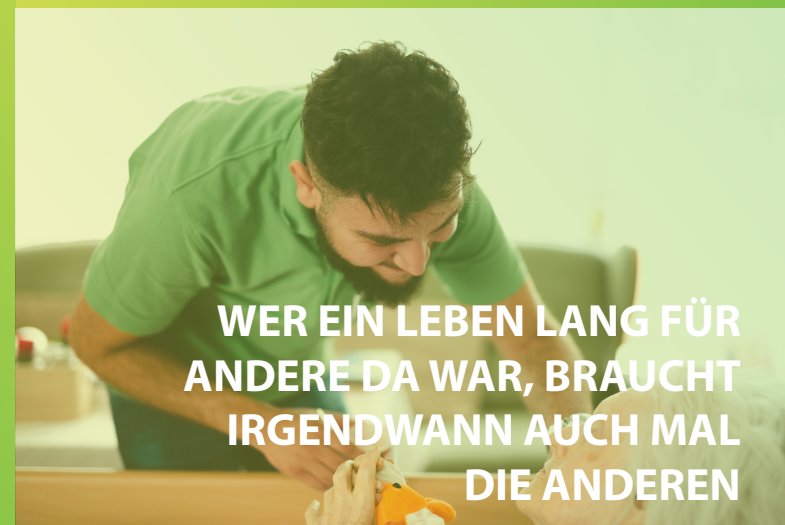
*Melanie Steinberger
Pflegedienstleitung*



*Steven Claas
Kaufmännische Leitung*



PFLEGEDIENST
BRUDER UND SCHWESTER GmbH



**WER EIN LEBEN LANG FÜR
ANDERE DA WAR, BRAUCHT
IRGENDWANN AUCH MAL
DIE ANDEREN**



KÖNIGSHEIDE 50 • 44536 LÜNEN



0231 / 729 771 57



0231 / 586 889 13



INFO@PFLEGEDIENST-BS.COM



WWW.PFLEGEDIENST-BS.COM

BEHANDLUNGSPFLEGE (SGB V)

- Injektionen
- Vorbereitung und Durchführung der Medikamentengabe
- Kompressionsstrümpfe & Kompressionsverbände
- Wundversorgung / Verbände jeglicher Art
- Blutzuckermessung und Insulingabe
- Portversorgung / Stomaversorgung
- Katheterpflege / Katheterwechsel
- Blutdruckmessung
- und alle weiteren Maßnahmen, die vom Arzt verordnet werden

UNSERE LEISTUNGEN

PFLEGELEISTUNGEN (SGB XI)

- Hilfe bei der Körperpflege
- Hilfe bei der Mobilisation
- Hilfe bei der Nahrungsaufnahme
- Prophylaktische Maßnahmen
- Urlaubs- und Verhinderungspflege für pflegende Angehörige (stundenweise)

ÜBER UNS

Sie finden unseren Pflegedienst Bruder Und Schwester in der Königsheide 50 in Lünen. In der Stadt Lünen und im weiträumigen Umkreis bieten wir professionelle Pflege und Betreuung in Ihrer vertrauten Umgebung an. Unser qualifiziertes und geschultes Team versorgt Sie individuell nach Ihren Wünschen und Bedürfnissen. Ihre bedarfsgerechte Versorgung, sowie Ihre Zufriedenheit stehen dabei für uns im absoluten Mittelpunkt. Unser Ziel ist es, den Menschen zu ermöglichen, bei Krankheit, Pflegebedürftigkeit oder nach einem Krankenhausaufenthalt in ihrer gewohnten Umgebung ein selbstbestimmtes Leben zu führen.

WEITERE LEISTUNGEN

- Individuelle Beratung
- Entlastungsleistungen
- Unterstützung und Übernahme von Einkäufen
- Hauswirtschaftliche Versorgung
- Beratungseinsatz nach § 37.3 SGB XI
- Vermittlung unserer Kooperationspartner z.B. Fußpflege, Essen auf Rädern, Hausnotruf, Apotheken, Sanitätshäuser

