



Den nya askgravlundens ceremoni- och smykningsplats bidrar både ett vackert blickfång och en trivsam utsiktsplats över omgivningarna. I slätten släpps gräset upp men behålls klippt på gravsättningsytan.

HAGE

Templet på krönet

Med vacker utsikt över Motala ström vilar den nya askgravlundens ceremoni- och smykningsplats tryggt på krönets topp. I den solvända slutningen nedanför ligger askan från de vi saknar.

Genom sitt klassiska, men ändå moderna uttryck ansluter templet i stil till såväl staden Norrköpings rika arkitekturhistoria som Krematorielundens funktionalistiska huvudbyggnad. Den vita putsen, koppartaket och de enkla doriska kolonnerna talar i samförstånd med omgivande byggnader och landskap.

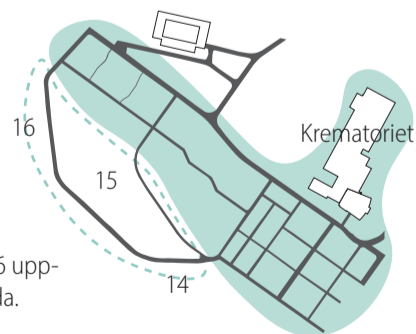


Tävlingsområdet

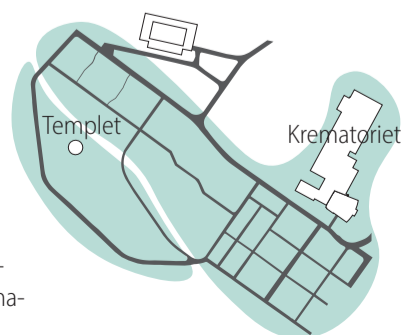
Hagmarker var förr mycket vanligt förekommande i trakterna kring Norrköping, bland annat här på tävlingsplatsen. Det naturliga intrycket som föreslås för hela slätten skapar en askgravlund som många kan relatera till, även de utan kristen tro.

Inte längre baksida

Förslagets plangrepp går ut på att förvandla kvarter 14, 15 och 16, idag betraktade som Krematorielundens baksida, till en mera given del av kyrkogården. Genom att kombinera smykningsplatsen med en utomhusceremoniplats i gedigen arkitektonisk form blir askgravlundens till ett blickfång man lägger märke till, både från stigen längs Motala ström och mellan kyrkogårdens träd.



Kvarter 14, 15 och 16 upplevs idag som baksida.



Med en byggnad integreras de bättre i Krematorielundens helhet.



Krematoriet en solig sommardag inte långt efter byggnadsåret 1938. Arkitekt var Artur von Schmalensee och byggnaden är utförd i en dekorativ funktionalistisk stil, med sina inslag av runda mjuka former och sin omsorg om detaljer.



Koppartak.

Avskalad entablatur med stiliserade triglyfer i mässing.

Enkla doriska kolonner.

Stentavlor av återanvända gravstenar. Drygt 500 namn.

Höj och sänkbar ljuskrona för gravlyktor

Tunt smidesräcke

Elevation 1:25
0 1/2 1 m

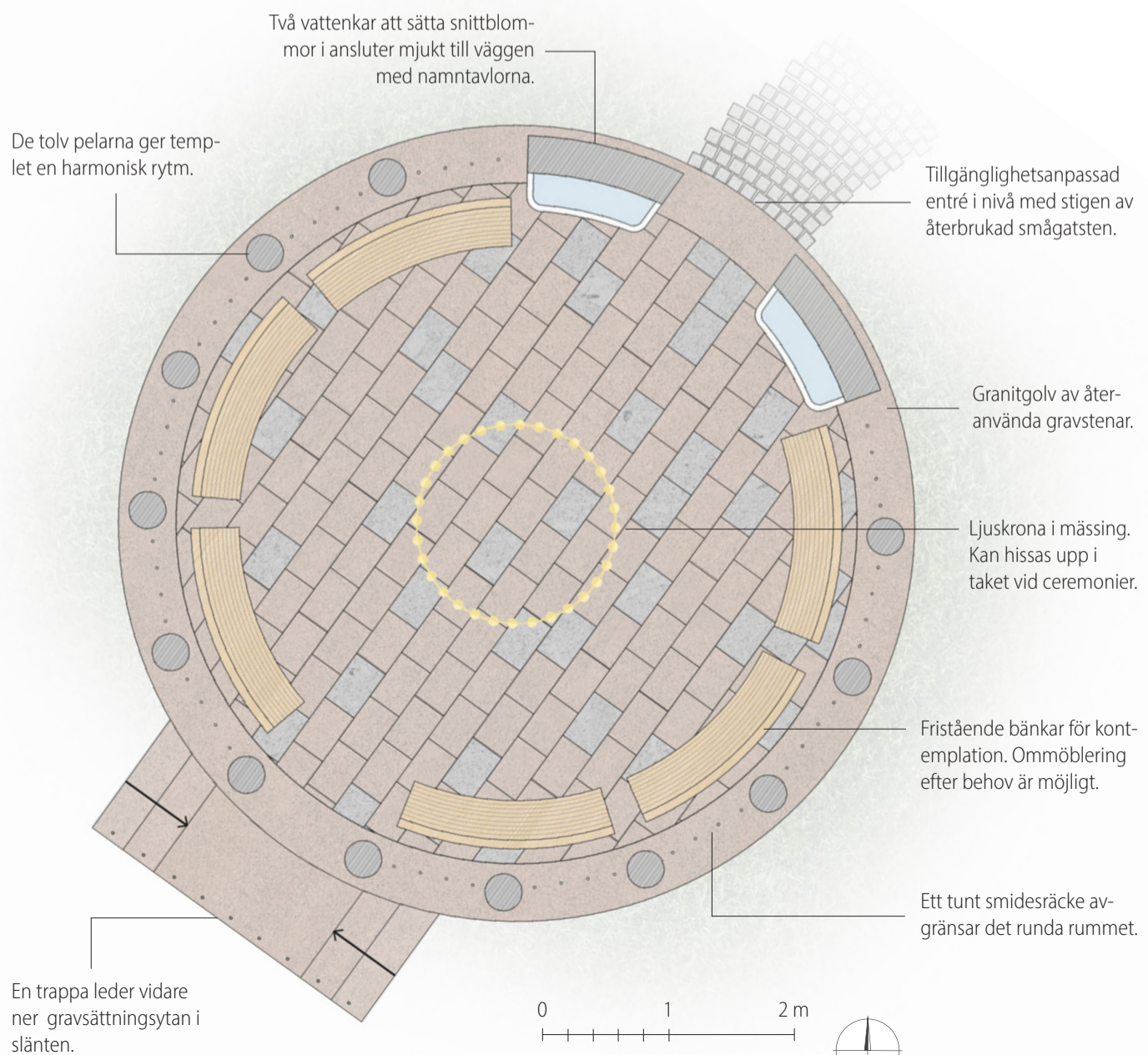
Rum för ceremonier

Templet bildar med sina sex meter i diameter ett intimt rum för sammankomster på 20–30 personer. Det höga taket och pelarna ger en öppenhet som välkomnar det omgivande landskapet och får rummet att kännas större än det är. De sex bänkarna i trä infogar sig i den krökta formen och kan möbleras om för att passa olika sammanhang. Här kan till exempel mindre begravningar hållas om sommaren då vädret är härligt eller då en ökad smittspridning försvårar folksamlingar inomhus. Utomhusceremoniplatsen är en nygamal typologi som ökar i popularitet.

Gamla stenar, nya namn

Såväl golv som namntavlor är av återbrukad sten. Gamla gravstenar i granit sågas i lika bredd och längd utgör templets golv. På väggen sitter två inramade tavlor, där varje namn huggs in i små stenplattor om 5x8 cm och som tillsammans utgör en mosaik i skiftande nyanser. Totalt ryms drygt 500 namn.

Att återanvända gamla stenar är ett klokare alternativ än att låta de krossas och bli till fyllnadsmassor. Ofta har de gamla stenarna vackert huggna ytor och dessutom brutna ur lokala stenbrott vilket skapar ett samband mellan byggnad och landskap.



Två vattenkar att sätta snittblommor i ansluter mjukt till väggen med namntavlorna.

De tolv pelarna ger templet en harmonisk rytm.

Tillgänglighetsanpassad entré i nivå med stigen av återbrukad smågaststen.

Granitgolv av återanvända gravstenar.

Ljuskrona i mässing. Kan hissas upp i taket vid ceremonier.

Fristående bänkar för kontemplation. Ommöblering efter behov är möjligt.

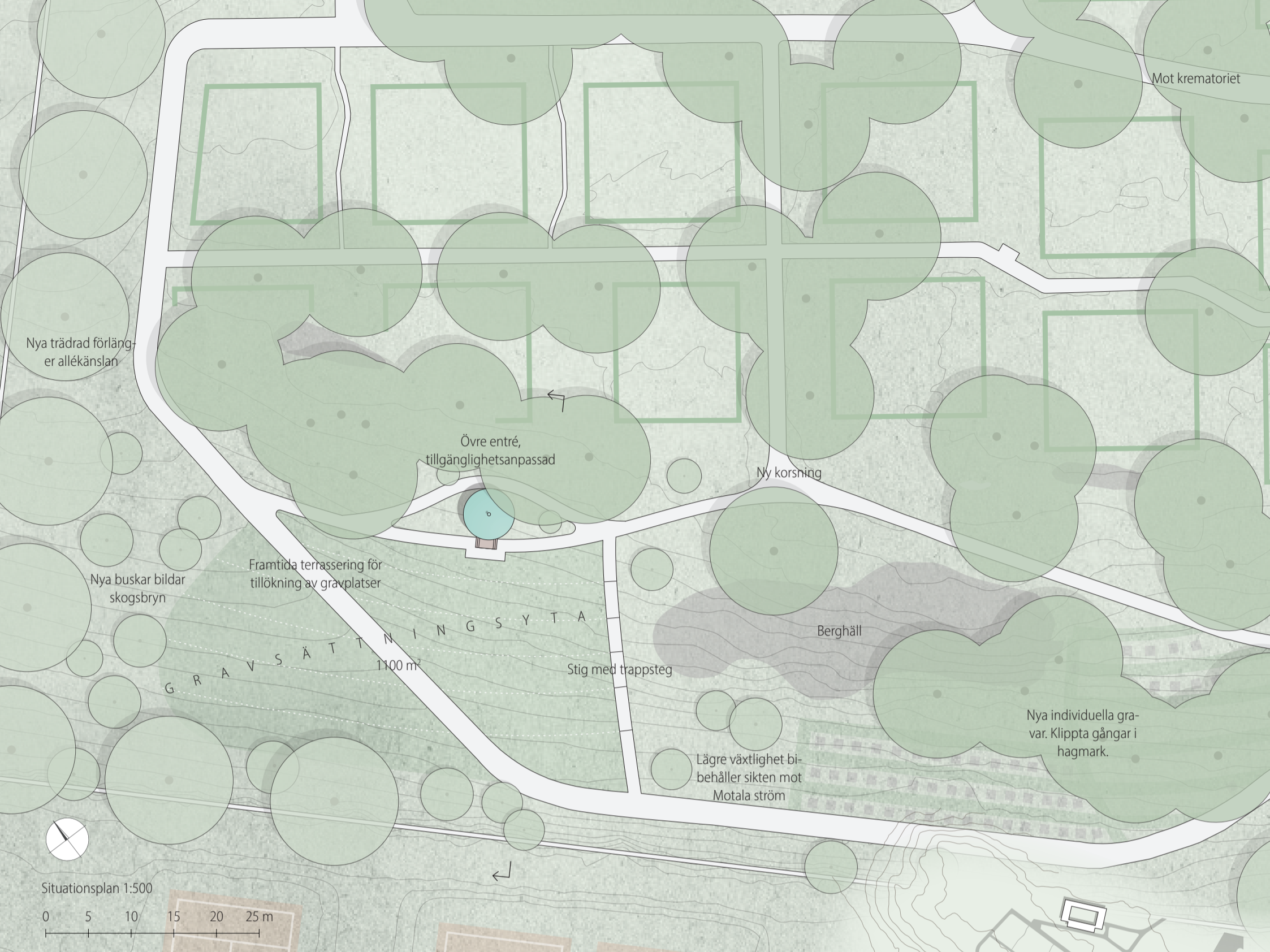
Ett tunt smidesräcke avgränsar det runda rummet.

En trappa leder vidare ner gravsättningsytan i slänten.

0 1 2 m

Plan 1:50





Helhetligt landskap

Med inspiration från platsens ursprungliga hagmarks-karaktär föreslås ett helhetsgrepp om slänten. Gräset i kvarter 15 och 16 släpps upp till sin fulla längd och ramar kontrastfullt in den kortklippta gravsättningsytan nedanför templet. Grav-sättningsytan är smalare upptill för att harmonie- ra med slänten och leda blicken mot templet. Ytan hålls öppen men kantas av strödda buskar som förstärker platsens rumslighet på samma gång som det i slänten skapas goda förutsättningar för ett myller av liv.

Den asfalterade gången som korsar slänten på skrå behålls, men mot stödmuren fylls marken upp i nivå med det befintliga murkrönet för att visuellt skapa en "osynlig" gräns mot det omgivande landskapet

Ståtligt blickfång

Tack vare sin placering på släntens krön blir templet vida synligt i sin närmaste omgivning. Från krematoriehållet, området entré, kan man skymta de slanka, vita kolonnerna under trädens kronor. Från den populära stigen längs Motala ström dras blicken till templets ståtliga, upphöjda uppenbar- else och om vintern kan det till och med anas från andra sidan genom trädens frostnupna grenar.

Från templet bibehålls kontakten med vattnet genom att fälla en av björkarna och hålla grav- sättningsytan öppen. Tätare växtlighet i det västra hörnet riktar blicken mot strömmen i söder.

