

# Skifte

Bakgrund

## FLEXIBEL TEKNIK

Skiftesverk är en gammal byggnadsmetod som innebär att liggande plankor infogas i spårforsedda stolpar. Metoden har anor ända tillbaka till sen bronsålder och anses vara föregångaren till korsvirkestekniken. Skiftesverk var förr en vanlig syn bland byggnader i södra Götaland, men blev efter de stora sågverkens intåg ersatt av planktekniken. En av skiftesverkets stora fördelar är möjligheten att byta ut delar som utsatts för slitage, vilket var ett resurssnålt och ekonomiskt tillvaratagande av det man redan har.

## MODERN TRADITION

Skiftespaviljongen är ett möte mellan gammalt och nytt, skiftesverkets väggar, standardiserade plankor och flexibla moduler. En responsiv design gör det möjligt att anpassa rummet efter olika syften: man byter helt enkelt bara ut en vägg mot ett annat material, en bänk, ett bord eller ett mellanrum. Skiftesverket bildar ett ramverk som kan fyllas med det som finns till hands eller det som krävs för det givna tillfället. Nyproduktion eller återbruk – allt passar i pelarnas spår.

Hållbarhet



## FÖR EN RIKARE SKOG

Framtiden byggs med trä, men trä blir inte hållbart förrän vi med en holistisk syn tar hela produktionskedjan i beaktande. Vi är i behov av ett skifte inom det svenska skogsbruket. Kalhyggen, gödsling och allt för korta livscyklar ger oss osunda skogar med skrämmande låg artmångfald och virket vi erhåller lever inte upp till den forna kvalitet som gjort träet känt till det varaktiga material det är.

Med en stark tro på en stundande förändring inom skogs- och träbranschen är Skiftespaviljongen byggd av certifierat hyggesfri råvara. Med det hyggesfria skogsbruket görs mindre ingrepp i skogen och en större del lämnas ostörd att växa en längre tid. Här skapas trygga habitat för skogens invånare och den nödvändiga koldioxidinlagringen kan ske i större utsträckning. I slutändan får vi ett material av betydligt högre kvalitet och som därmed kan återbrukas mycket längre.

Uppbyggnad

## KRONAN

Utsträckt svävande och samtidigt stabilt vilande på pelarna – taket ger paviljongen både den dynamik och den tydliga rumslighet som mässans centrala mötesplats för tjänar.

## VEDEN

Paviljongens två rum: ett större med scen och sittande publik, och ett mindre för mingel och möten.

## BARKEN

Den kringgående kolonnaden bildar ett genomsläppligt hölje kring de två inre rummen. 360° entré – stig på!

## TERRÄNGEN

Paviljongens golv bestående av tvärgående slätspont, 170x33 mm. Två låga trappsteg definierar rumsligheten för barken och veden.

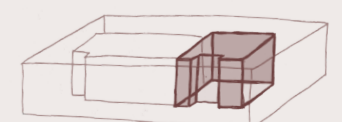
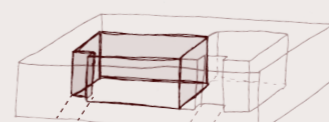
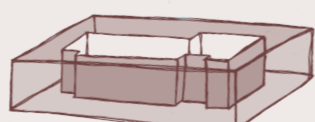
## ROTEN

Den modulära basen till allt. Stående 70x70-reglar i två överlappande rutnät, nära nog för golvet att vila stadigt på. Laskade fogar håller reglarna samman och i dessa fästs pelarna med vagnsbult.

Rumslig disponering

## BARKEN

Ytterst på trädet sitter barken – huvudsakligen avgränsande och skyddande, men också poröst och med uppgiften att transportera vatten och näring i trädet. I paviljongen bildar den omslutande pelargången ett hölje med likartat syfte: en mellanzon som länkar mässans hall med paviljongens mer intima rum. Sätt dig på en bänk, luta dig mot en pelare och lyssna på den föreläsning som pågår – blir du nyfiken är du hjärtligt välkommen ett par steg upp!



## VÅRVEDEN

Föreläsningrummet kallas vårveden och utgör den huvudsakliga delen av paviljongen. Här kan du lyssna på inspirerande talare om framtidens skogsbruk och morgondagens byggtekniker. Kanske även återupptäckande av traditionella metoder? I vårveden finns rum för 50 sittplatser och den öppna långsidan möjliggör fler åhörare än så. Vid scenen finns en ramp som både tillgängliggör för rullstol och whiteboard.

## HÖSTVEDEN

I direkt anslutning till vårveden finner vi den mer kompakta höstveden – en kärnfullt disponerad yta flankerad av bänkar i varje hörn. Det är här minglet äger rum, idéer utbyts och kontakter skapas. Höstveden är också den del av paviljongen som är vänd mot entrén och därmed bland det första man som besökare möter. Med sin avsaknad av väggar bildar det ett lågröskelrum där alla förbipasserande kan känna sig välkomna.

Upplevelse



## EN SKOGSPROMENAD

Mitt i mässans livliga myller, i entréhallens centrum, står paviljongen ståtligt rak. Med sina pelare och sitt utskjutande tak för den tankarna till en trädunge som med sina överhängande kronor erbjuder en trygg plats att slå sig ner vid. Mellan stammarna har man god uppsikt över området runt om och tränger vi längre in glesnar träden och en glänta, fyra meter hög, uppenbarar sig.

De/monterbarhet

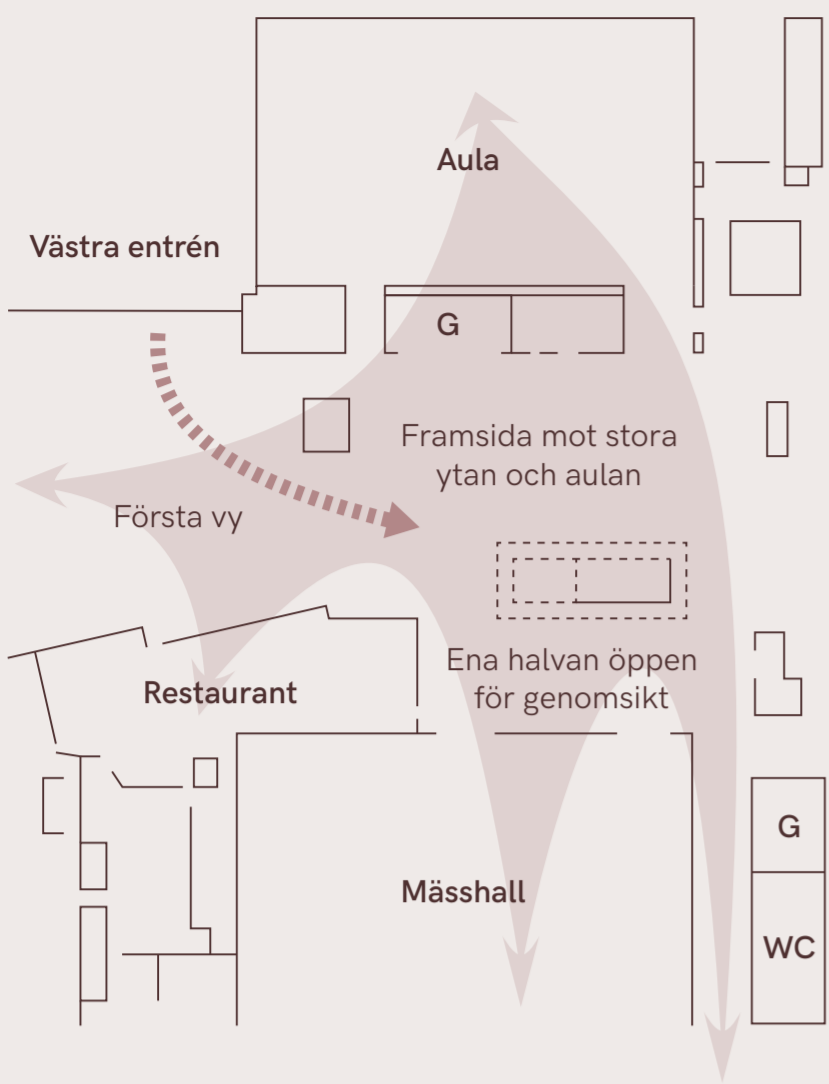
## SÄTT IHOP, TA ISÄR

Skiftespaviljongens konstruktion andas lätthet och öppenhet. Vagnsbulten säkerställer en snabb uppbyggnad och en smärtfri demontering samtidigt som den svarta färgen blir en fin accent i taket där de är synliga. Halv- och haklaskningen arbetar med träets egenskaper och gör konstruktionen expanderbar i alla riktningar: kanske ett större golv längs ena kortsidan?

De tjocka, spontade brädorna i golvet är självstabiliserande och ger ett stabilt underlag. I pelarnas glapp om 34 mm fogar man med lätthet in väggar eller andra moduler av det material man önskar, eller har till hands. Dessa kan blandas och skapa ett lekfullt intryck, eller hållas enhetligt för ett mer proppert utseende. Och de kan bytas ut om funktionen eller humöret skiftar.

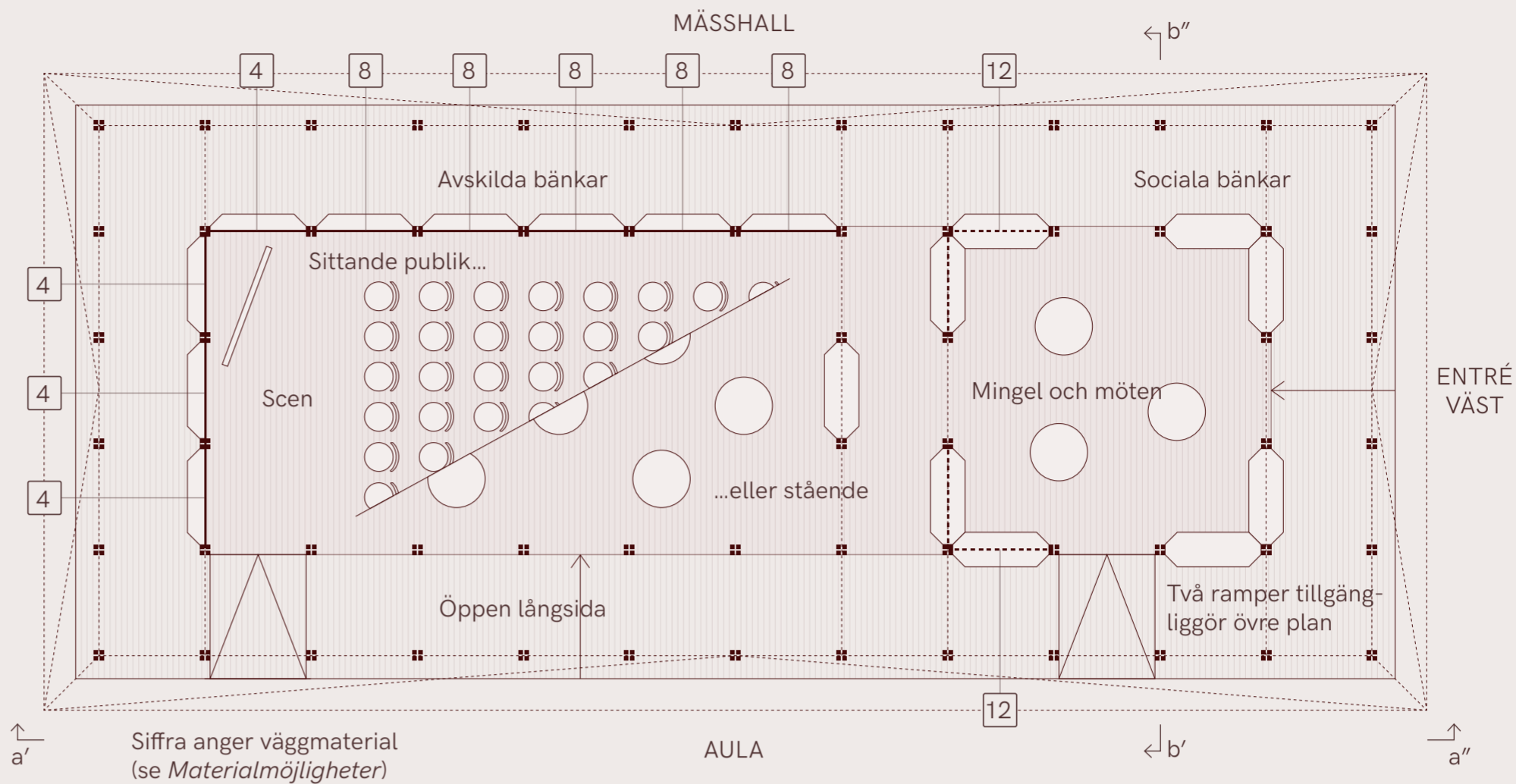
SITUATIONSPLAN 1:1000

Rörelser och siktlinjer



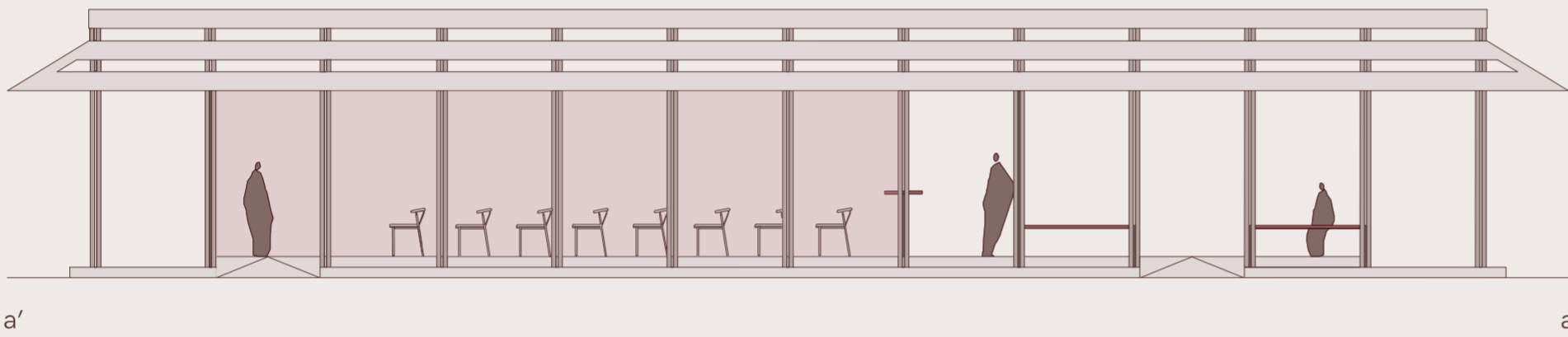
PLAN 1:100

0 1 2 3 4 5 10 m



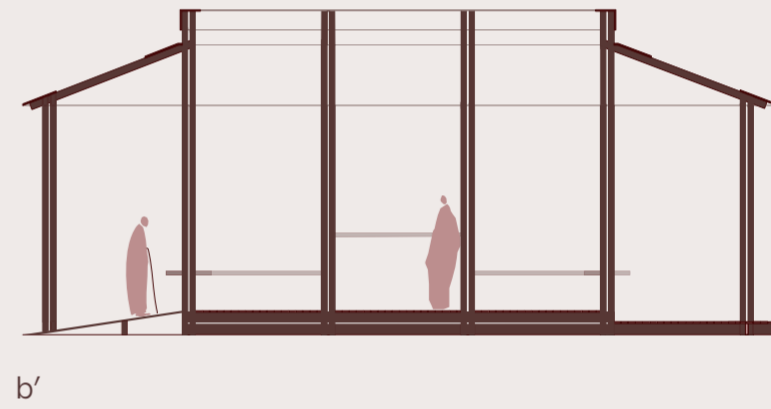
FASAD 1:100

0 1 2 3 4 5 10 m



SEKTION 1:100

0 1 2 3 4 5 m



Konstruktionsprinciper

- Väggelement i 34 mm breda spår
- Planhyvlade regler 70x70 mm
- Svart vagnsbult
- Haklaskning för längdskarvning, låses ytterligare av pelarna
- Slätspont 170x33 mm
- Halvlaskning
- Förborrade hål
- Planhyvlade brädor 145x34 mm
- Jordankare för eventuellt utomhusbruk i ett senare skede (nya hål borras i pelarna längre upp)

Materialmöjligheter

ETT, TVÅ, TRÄ, FURA...

Skiftesverket ger paviljongen ett flexibelt ramverk som kan anpassas efter en rad olika behov. Slutna väggar i solitt trä skapar avskilda, privata rum medan flätad pil eller tyg kan ge en hint om vad som sker på andra sidan. Väggarna kan bestå av nyproducerat material eller återbrukade delar, beroende på vad som finns till hands och vilket uttryck som eftersträvas. Nedan ges exempel på olika väggmaterial:

- **Heltäckande**
  1. MDF
  2. Plywood
  3. OSB
  4. Brädor
  5. Tråull
  6. Fasadpanel
- **Halvtäckande**
  7. Flätad näver
  8. Flätad pil
  9. CNC-mönster (skivor)
- **Genomsläpplig**
  10. Snickarglädje (brädor)
  11. Papper (spänt i ram)
  12. Textil av träfiber

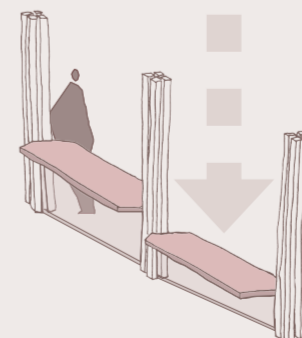


Hörnet mot västra entrén

Moduler

MER ÄN BARA VÄGG

Inom den fasta väggbredden på 1,8 meter kan olika moduler av varierande höjd passas in. Det kan vara en bänk eller ett bord, som de är eller i kombination med vägg, heltäckande eller genomsläpplig.

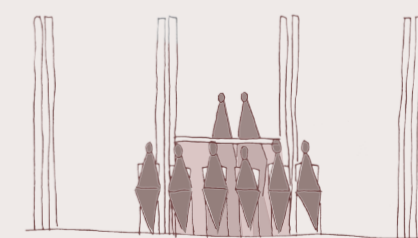


Väggtyper

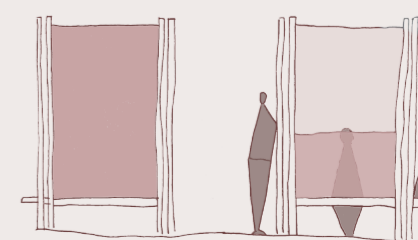


Heltäckande Halvtäckande Genomsläpplig

Scener



Vy från scenen mot publiken. Stående åskådare längst bak.



Sitt eller luta. De halvtäckande väggarna skärmar av men behåller fortsatt kontakten.