



OK! *I stay*

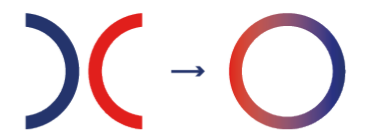
— tanka dig själv

I hundra år har bilen tagit oss dit vi vill, bara vi ser till att det finns bränsle i tanken. Nya, hållbara bränslen står för dörren och några är till och med redan här. Men tankar vi oss själva med hållbart bränsle?

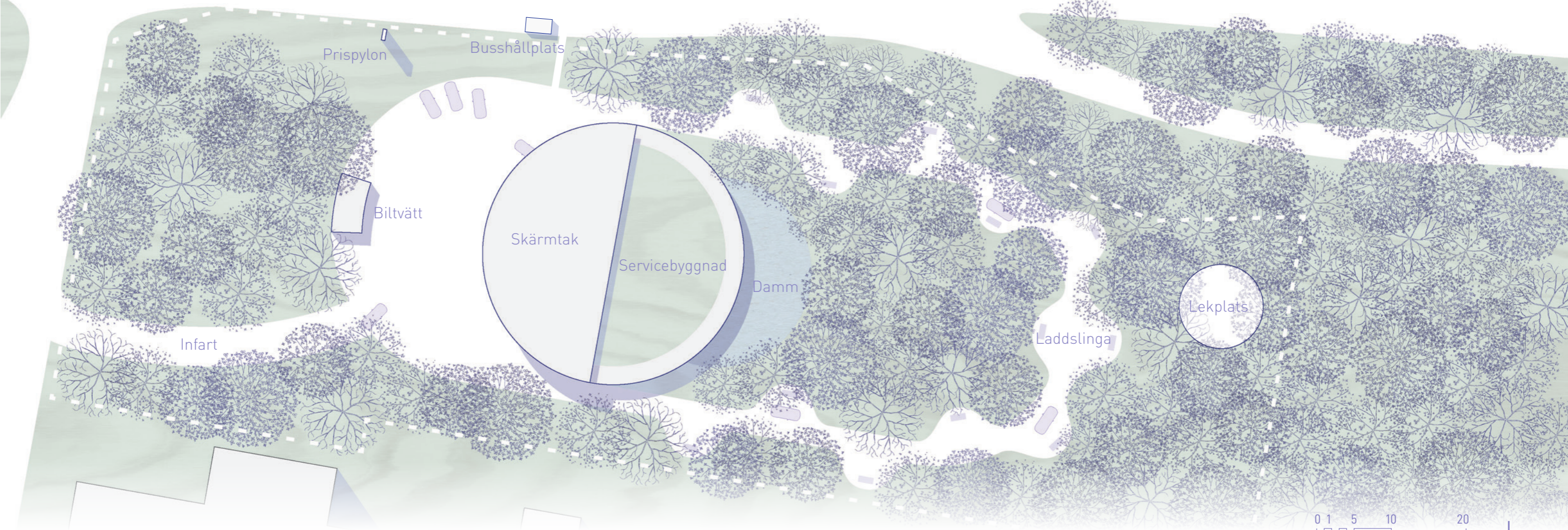
Framtidens servicestation, OKQ8 Oasen, är till för människor i rörelse att fylla på sina själsliga energireserver — en trankil plats där man vill stanna och ta en paus från vägarnas ständiga brus. Lite längre.

OKQ8:s signum, de två halvcirklarna, gör ny entré, men denna gång är de en och samma; cirkeln är sluten när både fordon och förare kan fylla på med bränsle.

Varva ner mitt i en skog av björkar när din bil står på laddning, och njut av en kopp nybryggt kaffe. OKQ8 Oasen är vattenhållet där du kan finna lugnet under resan för på framtidens servicestation tankar du inte bara din bil, utan även dig själv.



De två halvcirklarna blir en hel cirkel i framtidens servicestation.



OKQ8 Oasen

Det för macken ikoniska skärmtaket är ett med den nya servicestationen. Halvcirklarna finns kvar i den nya cirkelformen i området nav och skarven här emellan markerar gränsen mellan det gamla och det nya.

På den västra, främre halvan, ligger den stora asfaltytan som fungerar som macken vi känner den, där flytande bränsle kan tankas under skärmtaket. Här är det också möjligt att tvätta bilen eller hyra ett av släpen som står parkerade längs ytterkanten. På den östra, borte halvan, återfinns det nya: Från byggnadens panoramafönster blickar man ut över en stor pelarsal av björkar och genom denna går en väg kantad av laddplatser för elbilar, där det vid varje laddstolpe finns ett bord man kan nyttja under tiden bilen laddas.

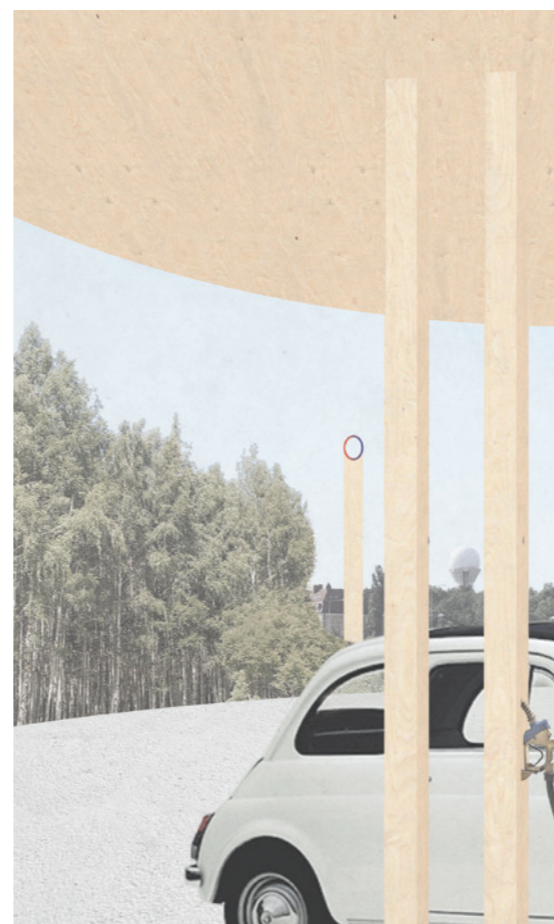
Tack vare stigar som slingrar genom lågt växande buskar inbjuder området till promenader och för barn med lite mer spring i benen finns det öster om slingan, mellan träden, en naturlekplats.

Genomsikten i björkpelarsalen är god och efter mörkrets inbrott lysas laddslingan effektivt upp mellan björkarnas vita stammar.

Vill man hellre ha mer liv omkring sig finns det rikligt med sittplatser på servicestationen, både inne och ute på verandan vid dammen. Här finns gott om bord och stolar, men känner man för att läsa en av de många tidningar som Oasen erbjuder, kan man slå sig ner i de bekväma sofforna. Glasväggarna i byggnaden ger björkarna en ständig närvaro och ser till att man laddas med grönska oavsett om man befinner sig inom- eller utomhus på den stora asfaltytan.

På Oasen erbjuds lättare mat för människor i rörelse, men i formen to stay snarare än to go; mat och dryck serveras på porslin och i glas och ger besökarna en rikare matupplevelse och bidrar dessutom till att minska svinnet av engångsartiklar.

Det cirkulära återkommer på alla plan.



Trä, sten och björkar

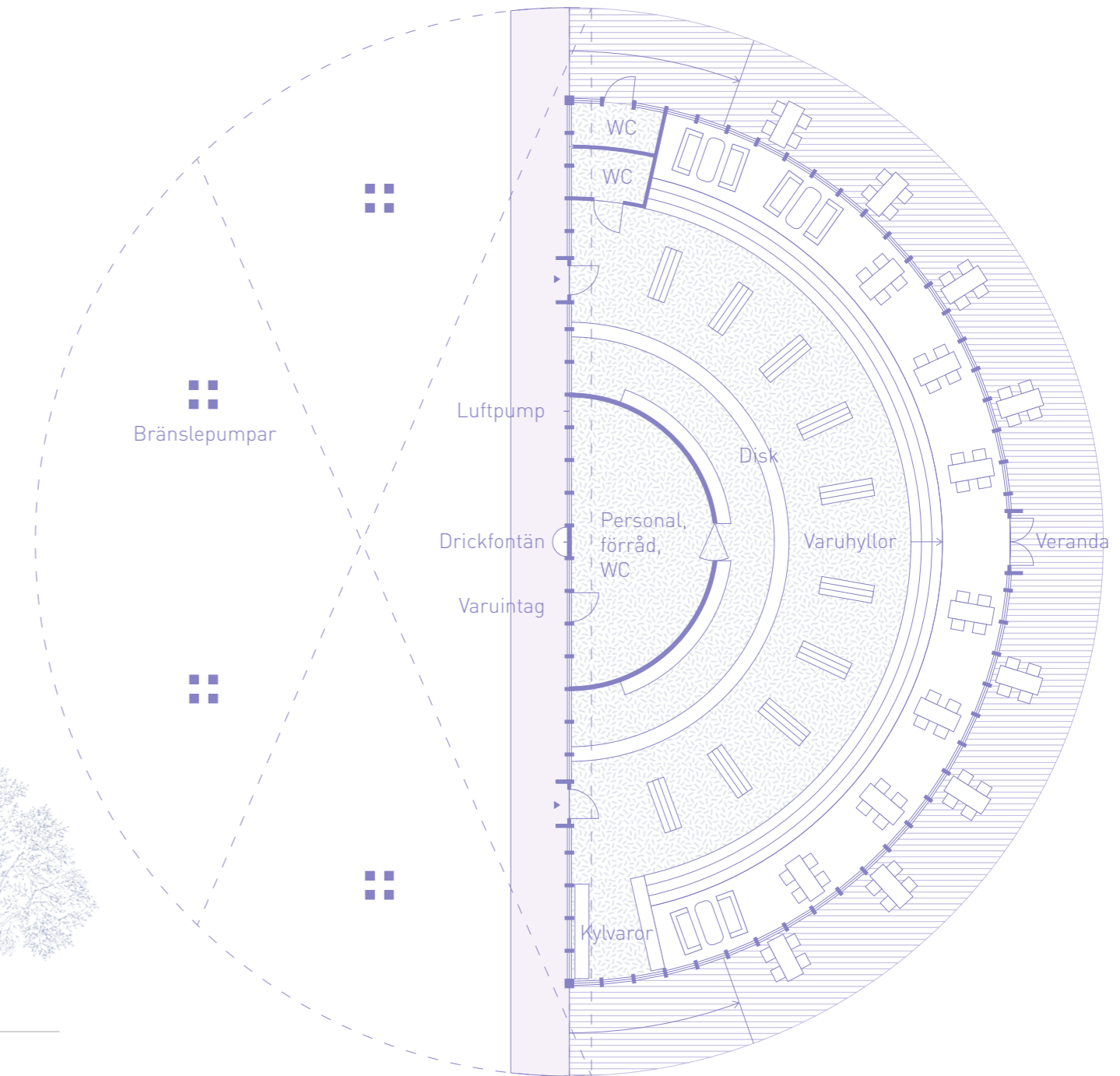
I Oasens stora rum blir ute och inne ett med varandra. Björkpelarsalens vertikala rytm finner sin väg ända in till byggnadens glasväggar, där kolonner av trä skapar ett arkitektoniskt rim på den omgivande grönskan. Det obehandlade björkträet, på väggarna och den upphöjda platån, skänker ett naturligt lugn åt servicestationens besökare och den mörka terrazzon i golvet ger en jordande stadga som gör det enkelt att koppla av från resandets brus.

Allra längst in bland Oasens årsringar, i självaste mörken, porlar vatten i en drickfontän där man kan fylla på sin flaska. En

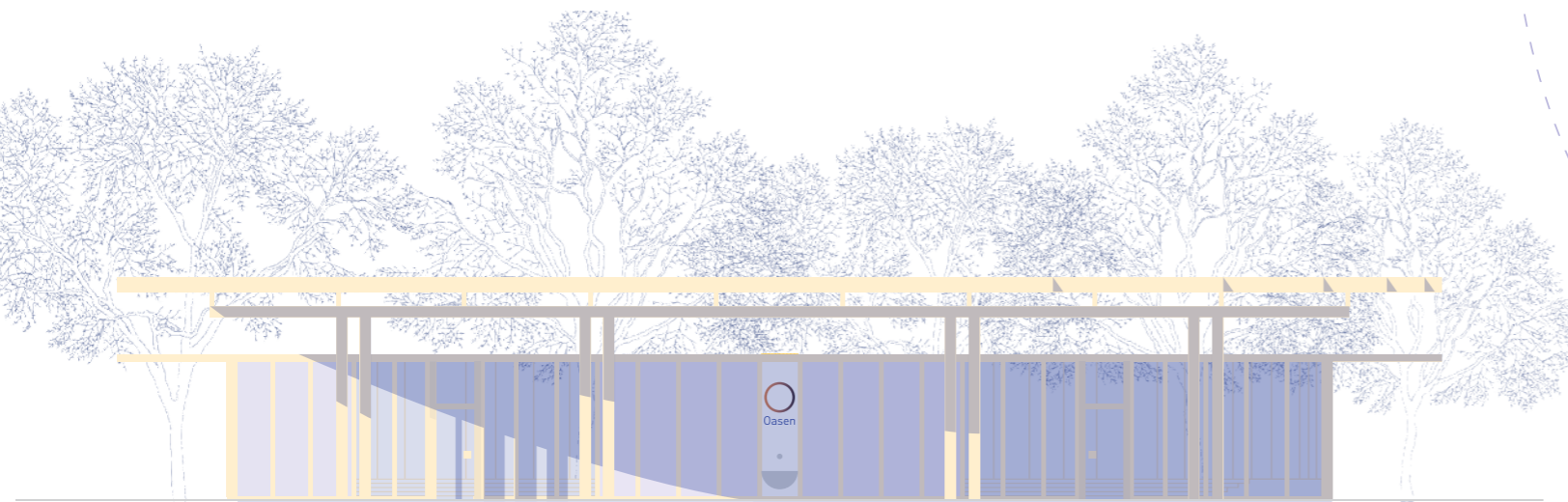
liten höjdskillnad längs fasaden skapar en bilfri zon på två meter och här finns också luftpumpar för cyklar.

Det fem meter höga skärmtaket vilar på fyra kolonner av trä där pumpar för flytande drivmedel står. Korsvis lagda bjälkar i taket skapar ett djup som för tankarna till trädkronornas grenverk och gör att man även här, på asfaltytan, känner att man befinner sig i en och samma björkpelarsal.

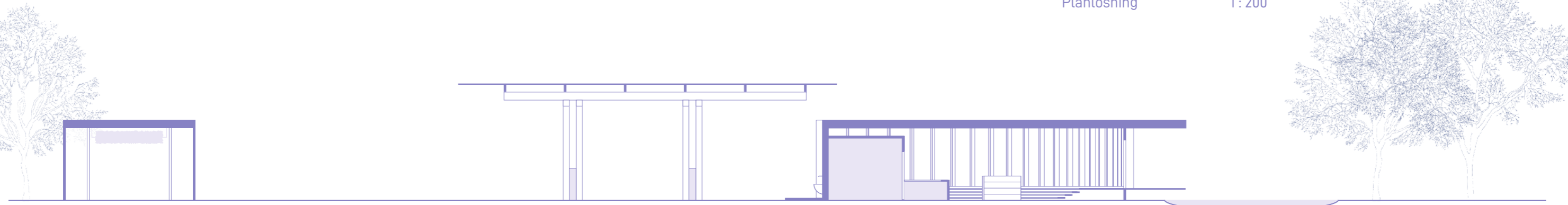
Låt träden tanka din bil och låt dig själv tankas av träden.



0 1 2 5 10
Planlösning 1:200



0 1 2 5 10
Fasad 1:200



0 1 2 5 10
Sektion 1:200