

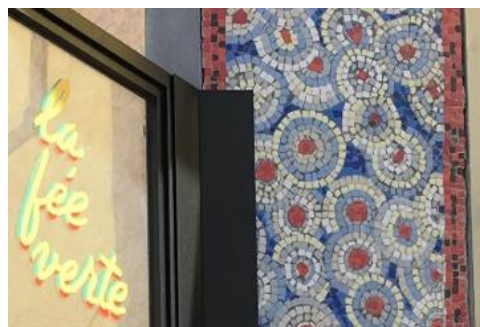
# La fée verte, 108 Rue de la Roquette, 75011

## Authentiquement faux



A deux pas de la place de la Bastille, ce bar-restaurant très convivial est l'œuvre d'un amateur d'Art Déco qui, dans les années 2000, a transformé son bar de quartier en un bistro de l'entre-deux guerres où l'on s'assoit sur des chaises bistrot ou sur des banquettes en bois ergonomiques.

Tout y est tellement bien pensé qu'il faut un certain temps pour remettre en cause son authenticité. Il est en effet difficile de croire que ce doux mélange de luminaires, de peintures, de bas reliefs et de mobilier ait été totalement imaginé au début du XXI<sup>e</sup> siècle.



### Nos critères ([voir détails](#)) :

- Bistro de quartier
- Spécialité : Absinthe
- Places assises : une quarantaine

### Décors et ambiance

- Entre deux guerres populaire
- Reconstitution d'inspiration historique
- Partie intéressante : Ensemble
- Années de référence : 1910/1930

### Voyage dans le temps : 7/10

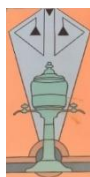
On peut y siroter de l'Absinthe\* puisque le nom même de cet établissement fait référence à cette boisson, très populaire au début du XX<sup>e</sup> siècle, et que l'on surnommait, « la fée verte ». Ainsi, comme à l'époque, sur le comptoir, une fontaine à eau permet au client de dissoudre le sucre pour le plonger dans cette boisson alcoolisée.

*\*L'absinthe est un spiritueux à base de plantes d'absinthe. Accusée de provoquer de graves intoxications, sa fabrication, sa vente et sa consommation furent interdites en France de 1915 à 2011.*

---

### Pour en savoir plus sur le lieu

- Galerie de photos (en attente)
- [Notre événement du 25 janvier 2024](#)
- Pas de site officiel



PARIS  
DECO

# LA FÉE VERTE