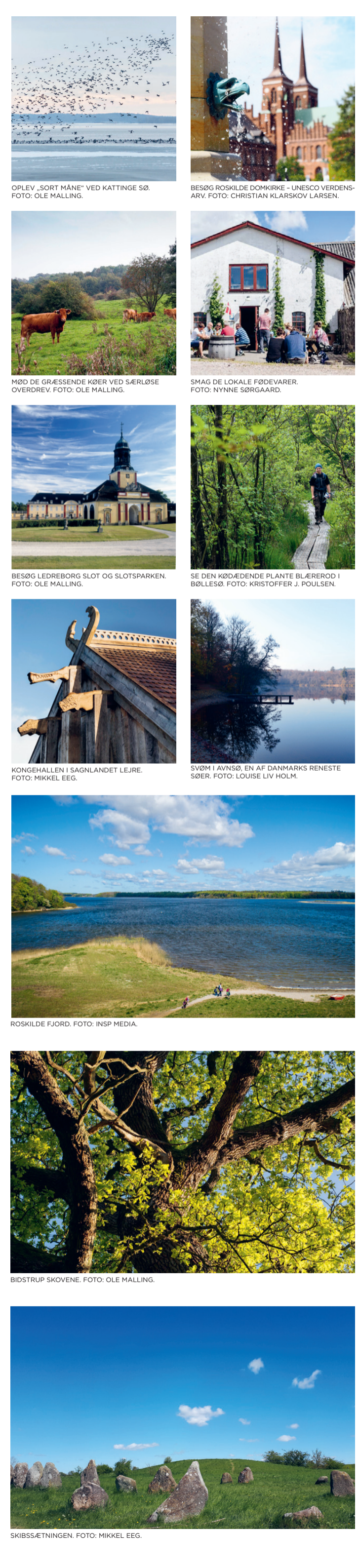


# SKJOLDUNGE STIEN



NATIONALPARK  
SKJOLDUNGERNES LAND



ORPLEV „SORT MÅNE“ VED KATTINGE SØ. FOTO: OLE MALLING.

BESØG ROSKILDE DOMKIRKE - UNESCO VERDENSARV. FOTO: CHRISTIAN KLARSKOV LARSEN.

MOD DE GRÆSSENDE KOER VED SÆRLØSE OVERDRÆV. FOTO: OLE MALLING.

SMAG DE LOKALE FØDEVARER. FOTO: NYNNE SØRGAARD.

BESØG LEDREBORG SLOT OG SLOTPARKEN. FOTO: OLE MALLING.

SE DEN KØDÆDENDE PLANTE BLÆREROD I BØLLESØ. FOTO: KRISTOFFER J. POULSEN.

KONGEHallen I SAGNLANDET LEJRE. FOTO: MIKKEL EEG.

SVØM I AVNSØ, EN AF DANMARKS RENESTE SØER. FOTO: LOUISE LIV HOLM.

ROSKILDE FJORD. FOTO: INSP MEDIA.

BIDSTRUP SKOVENE. FOTO: OLE MALLING.

SKIBSÆTNINGEN. FOTO: MIKKEL EEG.

## SKJOLDUNGESTIEN

Skjoldungestien strækker sig igennem det bakkede og varierede landskab mellem Roskilde Fjord og Bidstrup Skovene ved Hvalsø. På vandreturen kommer man helt tæt på naturen og kulturen i nationalparken, man oplever både de store skove, de langstrakte ådale, det kuperede terræn og de kulturhistoriske monumenter, som f. eks. Skibssætningen ved Gl. Lejre.

Stiens hovedrute strækker sig mellem **Roskilde** og **Hvalsø** og er en vandretur på ca. **30 km**.

Strækningen mellem **Gevninge** og **Osted** er ca. **10 km** lang og går langs Lejre Å og Lavringe Å.



## SAGNKONGERNE

Skjoldungestien er opkaldt efter Skjoldungerne, den mytiske sagnkongeslæggt hvis hovedsæde, ifølge sagnfortællingerne, lå i Lejre-området.

Skjoldungerne er efterkommere af Kong Skjold, som ifølge sagnene blev sendt til danerne af guden Odin. Kong Skjold samlede riget og blev landets første konge.

### SIGNATURFORKLARING

- Skjoldungestien
- - - Rundture
- Shelter
- ▲ Teltplads
- 🔥 Bålplads
- 💧 Vandpost
- 🚻 Toilet
- Kulturseværdighed
- Natureseværdighed
- Cafe / spisested
- Lokale fødevarer
- 🚉 Togstation
- P Parkering
- 🚌 Busforbindelse
- 🚫 Ønsketræet og ønskeåen







„Der kom en Snekke for fulde Sejl,  
med Løvehoved og Hjertespejl,  
med Guld og Vaaben og Stads om Bord,  
men ikke en Sjæl ved mast eller Ror“

Fra Grundtvigs digt "Kong Skjold"

## ET SAGN I LIVE

Sagnene om tidligere tiders liv og en storslået kongeslægt tillægger landskabet en mytisk dimension. Kongehaller og gravhøje vidner om, at sagnkongeslægten formentlig har bebodt dette område. På denne måde knyttes mytiske fortællinger og sagn til konkrete steder i landskabet, som man kommer forbi, når man vandrer på Skjoldungestien.

Sagnene har berettet om konger, helte og fabeldyr, men de har også fortalt om naturen, hvorfor den så ud som den gjorde og hvilke overnaturlige kræfter, den rummede. Naturen har altid spillet en stor rolle i de store sagnfortællinger og er blevet tillagt en mytisk dimension, hvor særlig vandet, stenene og træerne er gået igen – vandet som det mystiske og foranderlige, træerne som de vise og levende og stenene som de uforgængelige og kraftfulde.

## BLIV EN DEL AF SAGNET

Vi bærer stadig tidligere tiders sagn og overtro med os. Sender du måske ikke et ønske af sted, når du ser et stjernesked? Læg mærke til naturen omkring dig, når du går. Den rummer et væld af fortællinger og betydninger. Et særligt træ med hul i stammen kan have helbredende kræfter og de store sten er måske rejst for at værne vores forfædre i det hinsidige.

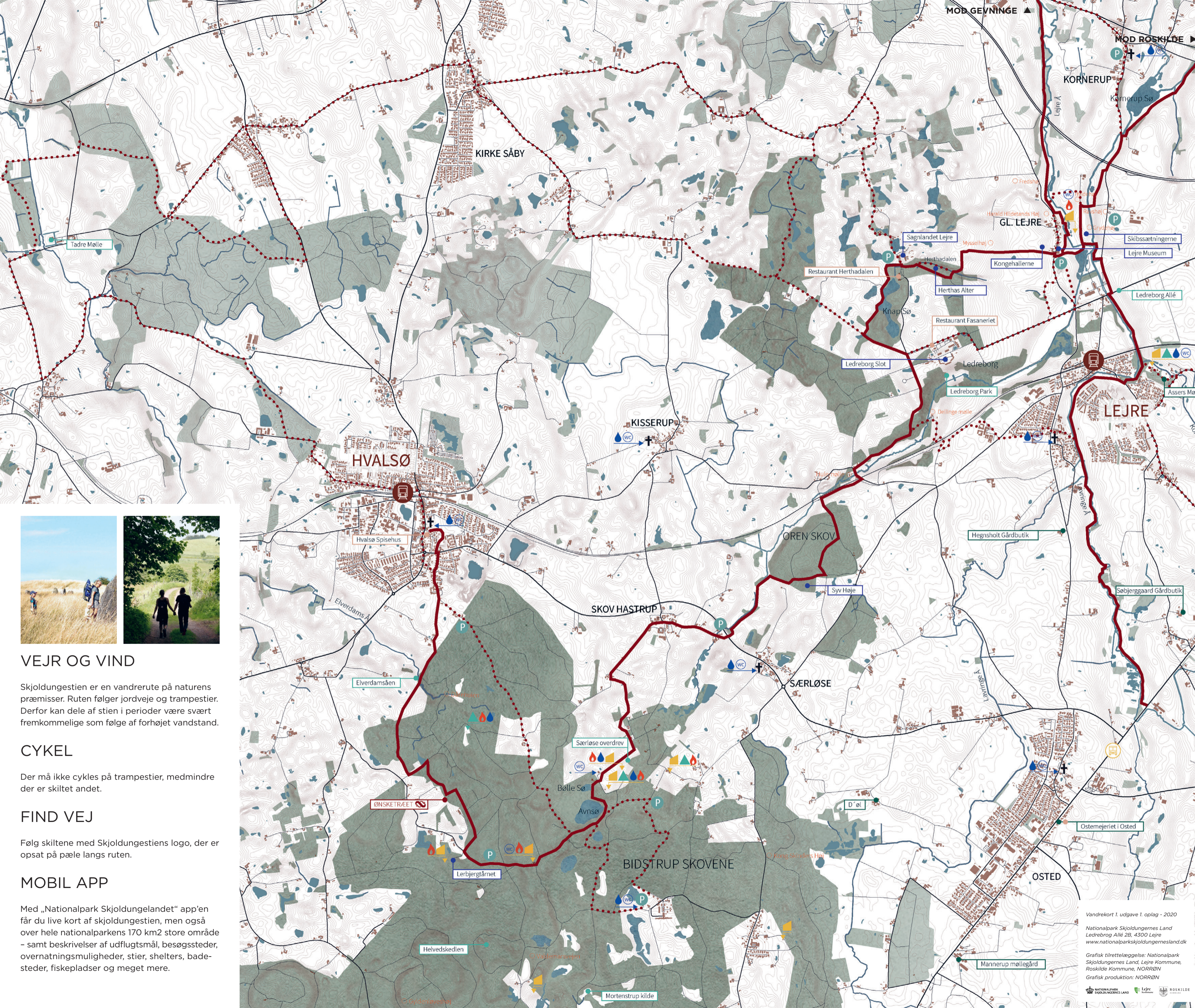
**ØNSKEÅEN** Ved Kornerup Å kan du sejle over med trækfærgen. For at komme sikkert over åen, lagde man i gamle dage en sten på bredden som et offer til de magter, der rådede over vandløbet. Læg en sten og send et ønske om sikker overfart eller hvad du ellers måtte ønske dig af vandløbets mystiske kræfter, som dine forfædre mente boede her.

**ØNSKETRÆET** Der står et stort bøgetræ i Bidstrup Skovene, lige hvor Skjoldungestien slår et knæk. Nogle steder i landet danser man stadig omkring sådanne bøgetræer om foråret – Majbøge er centrum i ritualer, der skal sikre frugtbarhed for marker og dyr... og mennesker. Hvis I slår ring om træet, kan det måske stadig give jer kraft og frugtbarhed til køkkenhaven eller...



ØNSKEÅEN

ØNSKETRÆET



## VEJR OG VIND

Skjoldungestien er en vandrerrute på naturens præmisser. Ruten følger jordveje og trampestier. Derfor kan dele af stien i perioder være svært fremkommelige som følge af forhøjet vandstand.

## CYKEL

Der må ikke cykles på trampestier, medmindre der er skiltet andet.

## FIND VEJ

Følg skiltene med Skjoldungestiens logo, der er opsat på pæle langs ruten.

## MOBIL APP

Med „Nationalpark Skjoldungelandet“ app'en får du live kort af skjoldungestien, men også over hele nationalparkens 170 km<sup>2</sup> store område – samt beskrivelser af udflugtsmål, besøgssteder, overnatningsmuligheder, stier, shelters, badesteder, fiskepladser og meget mere.

Vandrekort 1. udgave 1. oplag - 2020

Nationalpark Skjoldungernes Land  
Ledrebrog Allé 2B, 4300 Lejre  
www.nationalparks skjoldungernesland.dk

Grafik tilrettelæggelse: Nationalpark Skjoldungernes Land, Lejre Kommune, Roskilde Kommune, NORRØN  
Grafisk produktion: NORRØN

NATIONALPARK SKJOLDUNGERNES LAND Lejre Roskilde NORRØN