

Sådan måler du længden på fisk og krebsdyr

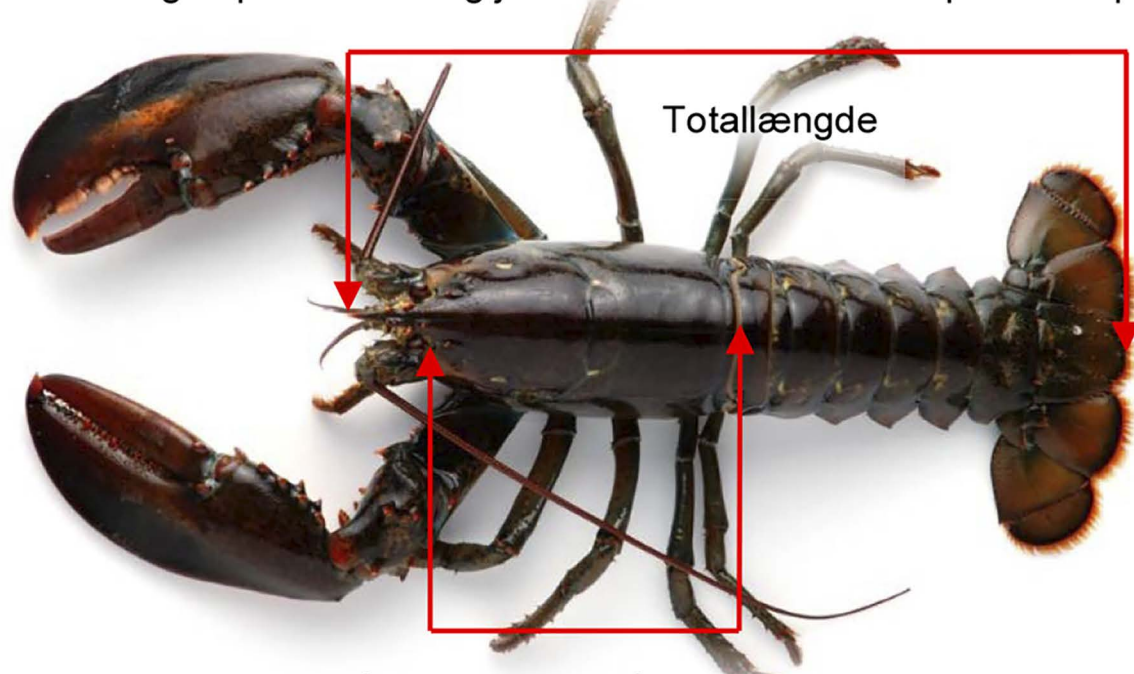


Miljø- og
Fødevareministeriet
Fiskeristyrelsen

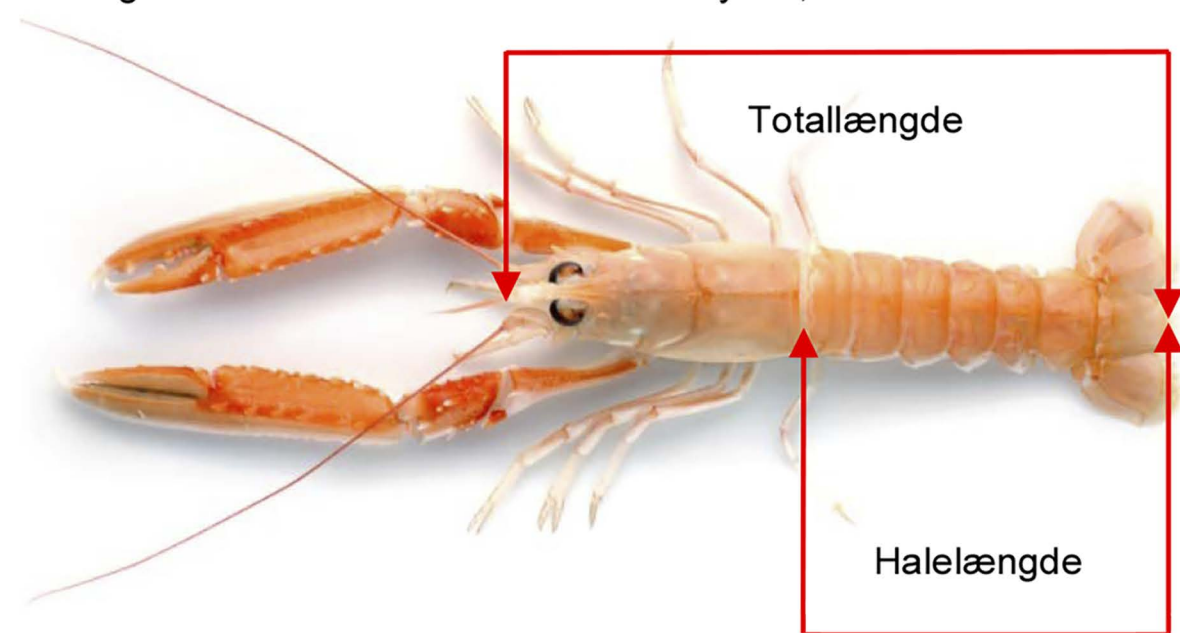
Længden på fisk måles fra snudespids til halefinnens spids (totallængde)



Totallængde på hummer og jomfruhummer måles fra spidsen af pandetornen til bagkanten af svømmeviftens midterstykke, bortset fra hårkanten



Rygskjoldet på en hummer måles fra øjenhulens bagkant til bageste kant af rygskjoldet, bortset fra hårkanten



Jomfruhummerhaler måles fra forkanten af første haleled til bagkanten af svømmeviftens midterstykke, bortset fra hårkanten