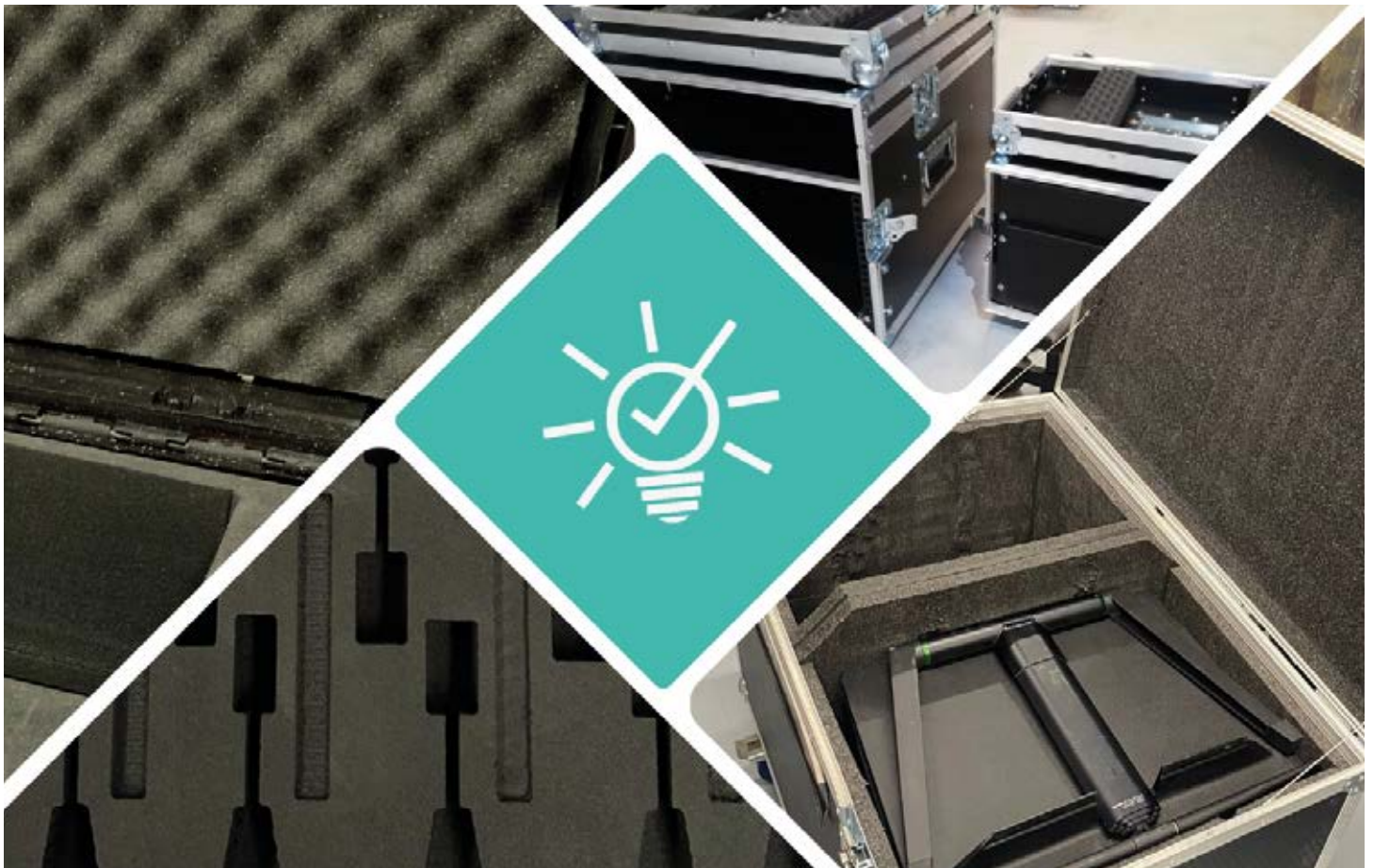


A photograph showing several stacked metal cases, likely aluminum, with latches and handles. The cases are arranged in a way that shows their depth and the way they are stacked. The background is a blurred green and yellow, suggesting an outdoor setting with trees.

OTAYCO INDUSTRIAL

Descubre con nuestro catálogo las últimas novedades en soluciones para el transporte seguro de tus equipos y productos.

Maletas estancas, de plástico, flight cases, moldes de espuma, soluciones de packaging para tus productos y cajas de madera para el transporte de grandes mercancías.



SOBRE OTAYCO INDUSTRIAL

Otayco Ingeniería Industrial S.L. es una empresa fundada en 2019 , ubicada en Alcalá de Guadaíra, Sevilla, dedicada al diseño, fabricación y comercialización de soluciones personalizadas para embalaje y transporte.

Nuestra oferta incluye **maletas de plástico** y **estancas** de la marca MAX, Peli o Explorer, maletas tipo **flight cases**, **baúles**, **maletines**, **racks**, y **mecanizados en espuma, madera y plásticos**, todo adaptado a las necesidades específicas de nuestros clientes. Además, diseñamos **moldes de espuma personalizados** para herramientas, equipos u otros productos, asegurando la máxima protección durante su almacenamiento o transporte.

Entre nuestras principales áreas de trabajo destacan sectores como el **aeronáutico**, **audiovisual**, **tecnológico**, **salud**, **industrial** y **estética - cosmética**. Por otro lado, también desarrollamos soluciones de **packaging** para productos en materiales como plástico, vidrio o aluminio, ofreciendo un toque estético a la par que funcional. Contamos con experiencia en proyectos relacionados con la industria alimentaria, vinícola y aceitera.

También diseñamos y fabricamos **cajas de madera a medida** preparadas para el transporte de mercancías y útiles más pesados, cumpliendo con las normativas vigentes.

TABLA DE CONTENIDOS

MALETAS ESTANCAS	1
MALETAS EXPLORER	1
MALETAS MAX	8
MALETAS PELI	13
MALETAS ESTÁNDAR DE PLÁSTICO	24
MALETAS A MEDIDA	27
ESPUMAS Y MECANIZADOS	33
MOLDES DE ESPUMA	35
MECANIZADOS EN ESPUMA, MADERA...	36
PACKAGING PERSONALIZADO	37
CAJAS DE MADERA	39

EXPLORER
CASES



MALETAS EXPLORER



1908



1913



2209



INT.	19 x 12,5 x 8,5 CM
EXT.	21,6 x 18 x 10,2 CM

INT.	19 x 12,5 x 13,5 CM
EXT.	21,6 x 18 x 15,2 CM

INT.	22 x 16 x 9,5 CM
EXT.	24,6 x 21,5 x 11,2 CM

2214



2712



2717



INT.	22 x 16 x 14,5 CM
EXT.	24,6 x 21,5 x 16,2 CM

INT.	27,6 x 20 x 12 CM
EXT.	30,5 x 27 x 14,4 CM

INT.	27,6 x 20 x 17 CM
EXT.	30,5 x 27 x 19,4 CM

3005



3317



3317 WB



INT.	30 x 21 x 5,8 CM
EXT.	32,6 x 26,9 x 7,5 CM

INT.	33 x 23,4 x 17 CM
EXT.	36 x 30,4 x 19,4 CM

INT.	33 x 35 x 17 CM
EXT.	36 x 42 x 19,4 CM



MALETAS ESTANCAS - EXPLORER

3818



4412



4419



INT.	38 x 27 x 18 CM
EXT.	41 x 34 x 20,5 CM

INT.	44,5 x 34,5 x 12,5 CM
EXT.	47,4 x 41,5 x 14,9 CM

INT.	44,5 x 34,5 x 19 CM
EXT.	47,4 x 41,5 x 21,4 CM

4820



5117



5122



INT.	48 x 37 x 20,5 CM
EXT.	52 x 43,5 x 23 CM

INT.	51,7 x 27,7 x 17,3 CM
EXT.	54,6 x 34,7 x 19,7 CM

INT.	51,7 x 27,7 x 21,7 CM
EXT.	54,6 x 34,7 x 24,7 CM

5140



5218 HL



5221 HL



INT.	51,8 x 29,6 x 40,2 CM
EXT.	58,1 x 38,1 x 45,5 CM

INT.	52 x 28,5 x 18 CM
EXT.	55 x 35 x 20 CM

INT.	52 x 28 x 20,5 CM
EXT.	55 x 35 x 22,5 CM



5325



5326



5822



INT.	53,8 x 40,5 x 25 CM
EXT.	60,7 x 47,5 x 27,5 CM

INT.	53,8 x 40,5 x 25 CM
EXT.	62,7 x 47,5 x 29,2 CM

INT.	58 x 44 x 22 CM
EXT.	65 x 51 x 24,5 CM

5823



5833



7630



INT.	58 x 44 x 22 CM
EXT.	67 x 51 x 26,2 CM

INT.	58 x 44 x 33 CM
EXT.	67 x 51 x 37,2 CM

INT.	76,5 x 48,5 x 30,5 CM
EXT.	86 x 56 x 35,5 CM

7641



7726



7745



INT.	76,5 x 48,5 x 41,5 CM
EXT.	86 x 56 x 46 CM

INT.	77 x 58 x 26,5 CM
EXT.	83,6 x 64,1 x 30,4 CM

INT.	77 x 58 x 45 CM
EXT.	83,6 x 64,1 x 48,9 CM



MALETAS ESTANCAS - EXPLORER

7814 HL



9413



10826



INT.	78 x 35 x 14,5 CM
EXT.	84,6 x 42,7 x 16,7 CM

INT.	93,9 x 35,2x 13,7 CM
EXT.	98,9 x 41,5 x 15,7 CM

INT.	108 x 62 x 26 CM
EXT.	117,8 x 72,5 x 28,7 CM

10840



11413



13513



INT.	108 x 62 x 40 CM
EXT.	117,8 x 71,8 x 42,7 CM

INT.	113,6 x 35 x 13,5 CM
EXT.	118,9 x 41,5 x 15,9 CM

INT.	135 x 35 x 13,5 CM
EXT.	143 x 41,5 x 15,9 CM

13527



15416



MUB 65



INT.	135 x 35 x 27,2 CM
EXT.	43 x 41,5 x 29,6 CM

INT.	154 x 37 x 16 CM
EXT.	162,9 x 45,6 x 18,3 CM

INT.	65,3 x 34 x 31,2 CM
EXT.	67,8 x 40,4 x 33,1 CM



MUB 78



BAG-P



INT.	78 x 41 x 33 CM
EXT.	80,7 x 47 x 34,5 CM

INT.	75,5 x 24 x 36 CM
EXT.	-

Complementa tu maleta con nuestros moldes de espuma a medida



Más información en la página 34

DIMENSIONES INTERIORES (CM)

	LARGO	ANCHO	ALTO	BASE	TAPA	COLOR
1908	19	12,5	8,5	6,5	2	Negro - Verde - Naranja
1913	19	12,5	13,5	11,5	2	Negro - Verde - Naranja
2209	22	16	9,5	7,5	2	Negro - Verde - Naranja
2214	22	16	14,5	12,5	2	Negro - Verde - Naranja
2712	27,6	20	12	8,5	3,5	Negro - Verde - Naranja
2717	27,6	20	17	13,5	3,5	Negro - Verde - Naranja
3005	30	21	5,8	3,8	2	Negro - Verde - Naranja - Desierto
3317	33	23,4	17	10,2	6,8	Negro - Verde - Naranja
3317 WB	33	35	17	10,2	6,8	Negro - Verde - Naranja
3818	38	27	18	13,3	4,7	Negro - Verde - Naranja
4412	44,5	34,5	12,5	7,8	4,7	Negro - Verde - Naranja
4419	44,5	34,5	19	14,3	4,7	Negro - Verde - Naranja
4820	48	37	20,5	15,5	5	Negro - Verde - Naranja
5117	51,7	27,7	17,3	12,3	5	Negro - Verde - Naranja
5122	51,7	27,7	21,7	16,7	5	Negro - Verde - Naranja
5140	51,8	29,6	40,2			Negro
5218 HL	52	28,5	18	15	3	Negro - Verde - Desierto
5221 HL	52	28	20,5	15	5,5	Negro - Verde - Desierto
5325	53,8	40,5	25	19	6	Negro - Verde - Naranja
5326	53,8	40,5	25	19	6	Negro - Verde - Naranja



MALETAS ESTANCAS - EXPLORER

DIMENSIONES INTERIORES (CM)

	LARGO	ANCHO	ALTO	BASE	TAPA	COLOR
5822	58	44	22	16	6	Negro - Verde - Naranja
5823	58	44	22	16	6	Negro - Verde - Naranja
5833	58	44	33	27	6	Negro - Verde - Naranja
7630	76,5	48,5	30,5	24,5	6	Negro - Verde - Naranja
7641	76,5	48,5	41,5	35,5	6	Negro - Verde - Naranja
7726	77	58	26,5	17,5	9	Negro - Verde - Naranja
7745	77	58	45	36	9	Negro - Verde - Naranja
7814 HL	78	35	14,5	10,3	4,2	Negro - Verde - Desierto
9413	93,9	35,2	13,7	9,4	4,3	Negro - Verde - Desierto
10826	108	62	26	20	6	Negro
10840	108	62	40	20	20	Negro - Verde
11413	113,6	35	13,5	9,3	4,2	Negro - Verde - Desierto
13513	135	35	13,5	9,3	4,2	Negro - Verde - Desierto
13527	135	35	27,2	23	4,2	Negro - Verde - Desierto
15416	154	37	16	11,8	4,2	Negro - Verde - Desierto
MUB 65	65,3	34	31,2	24,7	6,5	Negro - Verde - Desierto
MUB 78	78	41	33	28	5	Negro - Verde - Desierto
BAG-P	75,5	24	36			Negro

MAX[®]



MALETAS MAX



MALETAS ESTANCAS - MAX

235H105



235H155



300



INT.	23,5 x 18 x 10,6 CM
EXT.	25,8 x 24,5 x 11,75 CM

INT.	23,5 x 18 x 15,6 CM
EXT.	25,8 x 24,3 x 16,75 CM

INT.	30 x 22,5 x 13,2 CM
EXT.	33,6 x 30 x 14,8 CM

380H115



380H160



400



INT.	38 x 27 x 11,5 CM
EXT.	41,4 x 34,5 x 12,9 CM

INT.	38 x 27 x 16 CM
EXT.	41,4 x 34,5 x 17,4 CM

INT.	40 x 23 x 26 CM
EXT.	45,6 x 29 x 31,8 CM

430



465H125



465H220



INT.	42,6 x 29 x 15,9 CM
EXT.	46,4 x 36,6 x 17,6 CM

INT.	46,5 x 33,5 x 12,5 CM
EXT.	50,2 x 41,5 x 14,1 CM

INT.	46,5 x 33,5 x 22 CM
EXT.	50,2 x 41,5 x 24,6 CM



505



505H280



520



INT.	50 x 35 x 19,4 CM
EXT.	55,5 x 42,8 x 21,1 CM

INT.	50 x 35 x 28 CM
EXT.	55,5 x 42,8 x 30,6 CM

INT.	52 x 29 x 20 CM
EXT.	57,4 x 36,1 x 22,5 CM

540H190



540H245



615



INT.	53,8 x 40,5 x 19 CM
EXT.	59,4 x 47,3 x 21,5 CM

INT.	53,8 x 40,5 x 24,5 CM
EXT.	59,4 x 47,3 x 27 CM

INT.	61,5 x 61,5 x 36 CM
EXT.	68 x 67,5 x 39,3 CM

620H250



620H340



750H280



INT.	53,8 x 40,5 x 19 CM
EXT.	59,4 x 47,3 x 21,5 CM

INT.	62 x 46 x 34 CM
EXT.	68,7 x 52,8 x 36,6 CM

INT.	75 x 48 x 28 CM
EXT.	81,6 x 54 x 30,6 CM



MALETAS ESTANCAS - MAX

750H400



820



1100



INT.	75 x 48 x 40 CM
EXT.	81,6 x 54 x 42,6 CM

INT.	82 x 60 x 45 CM
EXT.	88 x 66 x 48,3 CM

INT.	100 x 37 x 14 CM
EXT.	117,7 x 45 x 15,8 CM

1350



INT.	135 x 37 x 15 CM
EXT.	142 x 44 x 16,8 CM

Complementa tu maleta con nuestros moldes de espuma a medida



Más información en la página 34

DIMENSIONES INTERIORES (CM)

	LARGO	ANCHO	ALTO	BASE	TAPA	COLOR
235H105	23,5	18	10,6	8,1	2,5	Negro - Naranja
235H155	23,5	18	15,6	13,1	2,5	Negro - Naranja
300	30	22,5	13,2	9,9	3,3	Negro - Verde - Naranja
380H115	38	27	11,5	7,9	3,6	Negro
380H160	38	27	16	12,4	3,6	Negro
400	40	23	26	21,25	4,75	Negro
430	42,6	29	15,9	11,4	4,5	Negro - Verde - Naranja
465H125	46,5	33,5	12,5	8,5	4	Negro



DIMENSIONES INTERIORES (CM)

	LARGO	ANCHO	ALTO	BASE	TAPA	COLOR
465H220	46,5	33,5	22	18	4	Negro
505	50	35	19,4	13,6	5,8	Negro - Verde - Naranja
505H280	50	35	28	22,2	5,8	Negro
520	52	29	20	15,5	4,5	Negro
540H190	53,8	40,5	19	14	5	Negro
540H245	53,8	40,5	24,5	19,5	5	Negro
615	61,5	61,5	36	30	6	Negro
620H250	53,8	40,5	19	14	5	Negro
620H340	62	46	34	28	6	Negro
750H280	75	48	28	22	6	Negro
750H400	75	48	40	34	6	Negro
820	82	60	45	38	7	Negro
1100	100	37	14	9,5	4,5	Negro
1350	135	37	15	10,5	4,5	Negro



PELITM



MALETAS PELI



1085 HARDBACK PORTÁTIL



INT.	36,3 x 26,3 x 5 CM
EXT.	39,7 x 31,5 x 6,4 CM

1095 HARDBACK PORTÁTIL



INT.	40,1 x 28,3 x 5,2 CM
EXT.	43,6 x 33,6 x 6,6 CM

1120



INT.	18,5 x 12,1 x 8,5 CM
EXT.	21,4 x 17,2 x 9,8 CM

1150



INT.	21,1 x 14,7 x 9,5 CM
EXT.	24 x 19,8 x 10,9 CM

1170



INT.	26,8 x 15,3 x 8 CM
EXT.	29,6 x 21,2 x 9,6 CM

1200



INT.	23,6 x 18,1 x 10,5 CM
EXT.	27,1 x 24,8 x 12,3 CM

1300



INT.	23,3 x 17,8 x 15,5 CM
EXT.	27 x 24,6 x 17,4 CM

1400EU



INT.	30,1 x 22,8 x 13,1 CM
EXT.	34,7 x 29,5 x 14,6 CM

1430



INT.	34,4 x 14,6 x 29,7 CM
EXT.	41,7 x 22,1 x 33,4 CM



MALETAS ESTANCAS - PELI

1440



INT.	43,4 x 19,1 x 40,6 CM
EXT.	50 x 30,5 x 45,7 CM

1450EU



INT.	37,4 x 26 x 15,4 CM
EXT.	40,9 x 33,1 x 17,5 CM

1460 TOOL



INT.	47,1 x 25,2 x 27,7 CM
EXT.	53 x 32,2 x 32,4 CM

1470 PORTÁTIL



INT.	39,9 x 27,2 x 9,8 CM
EXT.	42,9 x 33,6 x 11,4 CM

1485 AIR



INT.	45,1 x 25,9 x 15,6 CM
EXT.	48,7 x 32,5 x 17,5 CM

1490 PORTÁTIL



INT.	45,1 x 28,9 x 10,5 CM
EXT.	50,5 x 35,4 x 11,9 CM

1495 PORTÁTIL



INT.	47,9 x 33,3 x 9,7 CM
EXT.	54,9 x 43,8 x 12,4 CM

1500EU



INT.	42,8 x 28,6 x 15,5 CM
EXT.	47,1 x 35,7 x 17,5 CM

1506 AIR



INT.	47,5 x 23,9 x 19,8 CM
EXT.	51,1 x 30,5 x 21,7 CM



1507 AIR



INT.	38,5 x 28,9 x 21,6 CM
EXT.	42,8 x 35,8 x 23,5 CM

1510LOC



INT.	50,2 x 27,9 x 19,3 CM
EXT.	55,9 x 35,1 x 22,9 CM

1510LFC



INT.	50,2 x 27,9 x 19,3 CM
EXT.	55,9 x 35,1 x 22,9 CM

1520EU



INT.	44,9 x 17,1 x 17,1 CM
EXT.	49,9 x 39,3 x 19,1 CM

1525 AIR



INT.	52,1 x 28,7 x 17,1 CM
EXT.	55,8 x 35,5 x 19 CM

1535 AIR



INT.	51,8 x 28,4 x 18,3 CM
EXT.	55,8 x 35,5 x 22,8 CM

1550EU



INT.	47,3 x 36 x 19,6 CM
EXT.	52,5 x 43,5 x 21,6 CM

1555 AIR



INT.	58,4 x 32,4 x 19,1 CM
EXT.	62,9 x 39,3 x 20,9 CM

1556 AIR



INT.	54,9 x 27,3 x 22,8 CM
EXT.	59,5 x 34,3 x 26,8 CM



MALETAS ESTANCAS - PELI

1557 AIR



INT.	44 x 33 x 24,8 CM
EXT.	48,7 x 40,1 x 26,7 CM

1560LOC



INT.	50,6 x 38 x 22,9 CM
EXT.	56,1 x 45,5 x 26,5 CM

1560



INT.	50,6 x 38 x 22,9 CM
EXT.	56,1 x 45,5 x 26,5 CM

1595 AIR



INT.	65 x 38,2 x 22,9 CM
EXT.	72,4 x 45,2 x 27,2 CM

1600



INT.	54,6 x 42 x 20,2 CM
EXT.	54,6 x 42 x 22,2 CM

1605 AIR



INT.	66 x 35,6 x 21,3 CM
EXT.	73,3 x 42,6 x 23,2 CM

1606 AIR



INT.	62,3 x 31,2 x 26 CM
EXT.	69,6 x 38,4 x 30 CM

1607 AIR



INT.	53,5 x 40,2 x 29,5 CM
EXT.	61,3 x 47,8 x 33,7 CM

1610



INT.	55,1 x 42,2 x 26,8 CM
EXT.	62,7 x 49,7 x 30,3 CM



1615 AIR



INT.	75,2 x 39,4 x 23,8 CM
EXT.	82,8 x 46,7 x 28 CM

1620



INT.	54,3 x 41,4 x 31,9 CM
EXT.	63 x 49,2 x 35,2 CM

1626 AIR



INT.	71,5 x 35,8 x 29,8 CM
EXT.	79 x 43,3 x 33,9 CM

1630



INT.	70,4 x 53,3 x 39,4 CM
EXT.	79,5 x 61,5 x 44,4 CM

1637 AIR



INT.	59,5 x 44,6 x 33,7 CM
EXT.	67,6 x 52,5 x 37,8 CM

1640



INT.	60,2 x 61 x 35,3 CM
EXT.	69,1 x 69,8 x 41,4 CM

1646 AIR



INT.	81,4 x 40,3 x 34,1 CM
EXT.	89,6 x 48,3 x 38,3 CM

1650



INT.	72,2 x 44,2 x 27 CM
EXT.	80,1 x 52,1 x 31,7 CM

1660



INT.	71,6 x 50,2 x 44,8 CM
EXT.	80 x 58,1 x 48,3 CM



MALETAS ESTANCAS - PELI

1670



INT.	71,4 x 41,9 x 23,3 CM
EXT.	78,8 x 49,3 x 28,4 CM

1690



INT.	76,5 x 63,8 x 39 CM
EXT.	84,7 x 72,1 x 44,8 CM

1700



INT.	90,8 x 34,3 x 13,3 CM
EXT.	96,8 x 40,6 x 15,5 CM

1720



INT.	106,7 x 34,3 x 13,3 CM
EXT.	112,7 x 40,6 x 15,5 CM

1730



INT.	86,4 x 61 x 31,8 CM
EXT.	95,2 x 68,9 x 36,5 CM

1740



INT.	104,1 x 32,8 x 30,8 CM
EXT.	112,1 x 40,9 x 35,6 CM

1745 AIR



INT.	111,8 x 42,6 x 20,2 CM
EXT.	118,6 x 49,2 x 22,2 CM

1750



INT.	128,3 x 34,3 x 13,3 CM
EXT.	134,6 x 40,6 x 15,5 CM

1755 AIR



INT.	139,7 x 35,6 x 20,3 CM
EXT.	146,9 x 43,9 x 22,5 CM



1770



INT.	138,6 x 39,6 x 21,9 CM
EXT.	145,8 x 46,9 x 28,5 CM

1780



INT.	104,4 x 54,7 x 37,8 CM
EXT.	114 x 63,4 x 41,9 CM

ESTUCHE RÍGIDO RUCK R20



INT.	18 x 8,6 x 5 CM
EXT.	22,8 x 12,3 x 7,3 CM

ESTUCHE RÍGIDO RUCK R40



INT.	19,4 x 11,9 x 4,8 CM
EXT.	25 x 15,5 x 7,3 CM

ESTUCHE RÍGIDO RUCK R60



INT.	22,6 x 13,6 x 7,5 CM
EXT.	28,3 x 17,4 x 9,9 CM

ESTUCHE TARJETAS CFEXPRESS 0965



INT.	12,2 x 5,7 x 1,4 CM
EXT.	14,1 x 8,3 x 2,2 CM

MALETA MICRO M40



INT.	15,2 x 9,7 x 5,3 CM
EXT.	17,3 x 12,7 x 6,6 CM

MALETA MICRO M50



INT.	18,5 x 10,9 x 6,1 CM
EXT.	20,6 x 14 x 7,4 CM

MALETA MICRO M60



INT.	21,6 x 10,9 x 6,9 CM
EXT.	23,6 x 15,2 x 8,1 CM



MALETAS ESTANCAS - PELI

RF G5 FIELD WALLET



Complementa tu maleta con nuestros moldes de espuma a medida



Más información en la página 34

INT.	10,4 x 6,5 x 1,1 CM
EXT.	12,7 x 7,6 x 2 CM

DIMENSIONES INTERIORES (CM)

	LARGO	ANCHO	ALTO	BASE	TAPA	COLOR
1085 HP	36,3	26,3	5	2,5	2,5	Negro
1095 HP	40,1	28,3	5,2	2,6	2,6	Negro
1120	18,5	12,1	8,5	6,5	1,3	Negro - Amarillo
1150	21,1	14,7	9,5	7,3	1,9	Negro
1170	26,8	15,3	8	5,3	2,7	Negro - Gris - Amarillo - Naranja
1200	23,6	18,1	10,5	7,4	3	Negro - Gris - Amarillo - Naranja
1300	23,3	17,8	15,5	12,5	3	Negro - Gris - Amarillo - Naranja
1400EU	30,1	22,8	13,1	10,2	3	Negro - Gris - Amarillo - Naranja
1430	34,4	14,6	29,7	24,6	5,1	Negro
1440	43,4	19,1	40,6	35,6	5,1	Negro
1450EU	37,4	26	15,4	11,1	4,4	Negro - Gris - Amarillo - Naranja
1460TOOL	47,1	25,2	27,7	15,3	12,3	Negro
1470	39,9	27,2	9,8	6,1	3,7	Negro
1485 AIR	45,1	25,9	15,6	11	4,6	Negro - Gris - Amarillo - Naranja
1490	45,1	28,9	10,5	3,8	6,7	Negro
1495	47,9	33,3	9,7	6,8	2,8	Negro
1500EU	42,8	28,6	15,5	10,9	4,6	Negro - Gris - Amarillo - Naranja
1506 AIR	47,5	23,9	19,8	14,7	5,1	Negro
1507 AIR	38,5	28,9	21,6	16,5	5,2	Negro - Amarillo - Naranja
1510LOC	50,2	27,9	19,3	14,7	4,5	Negro



DIMENSIONES INTERIORES (CM)

	LARGO	ANCHO	ALTO	BASE	TAPA	COLOR
1510LFC	50,2	27,9	19,3	14,7	4,5	Negro
1520EU	44,9	17,1	17,1	12,5	4,5	Negro - Gris - Amarillo - Naranja
1525 AIR	52,1	28,7	17,1	12,1	5,1	Negro - Amarillo - Naranja
1535 AIR	51,8	28,4	18,3	13,2	5,1	Negro - Gris - Amarillo - Naranja
1550EU	47,3	36	19,6	14,9	4,4	Negro - Gris - Amarillo - Naranja
1555 AIR	58,4	32,4	19,1	14	5,1	Negro - Amarillo - Naranja
1556 AIR	54,9	27,3	22,8	17,7	5,1	Negro
1557 AIR	44	33	24,8	19,6	5,1	Negro - Gris - Amarillo - Naranja
1560LOC	50,6	38	22,9	17,8	5,1	Negro
1560	50,6	38	22,9	17,8	5,1	Negro
1595 AIR	65	38,2	22,9	17,6	5,1	Negro
1600	54,6	42	20,2	15,5	4,4	Negro - Amarillo - Naranja
1605 AIR	66	35,6	21,3	16,2	5,1	Negro - Gris - Amarillo - Naranja
1606 AIR	62,3	31,2	26	20,9	5,1	Negro
1607 AIR	53,5	40,2	29,5	24,4	5,1	Negro - Gris - Amarillo - Naranja
1610	55,1	42,2	26,8	21,6	5,2	Negro
1615 AIR	75,2	39,4	23,8	18,7	5,1	Negro
1620	54,3	41,4	31,9	26,7	5,2	Negro
1626 AIR	71,5	35,8	29,8	24,7	5,1	Negro
1630	70,4	53,3	39,4	30,8	8,3	Negro
1637 AIR	59,5	44,6	33,7	28,4	5,1	Negro - Gris - Amarillo - Naranja
1640	60,2	61	35,3	30,2	5,1	Negro
1646	81,4	40,3	34,1	29,1	5	Negro
1650	72,2	44,2	27	22,5	4,6	Negro
1660	71,6	50,2	44,8	35,9	8,9	Negro
1670	71,4	41,9	23,3	18,8	4,6	Negro
1690	76,5	63,8	39	30,8	7,3	Negro
1700	90,8	34,3	13,3	8,9	4,4	Negro
1720	106,7	34,3	13,3	8,9	4,4	Negro - Verde
1730	86,4	61	31,8	25,4	6,4	Negro
1740	104,1	32,8	30,8	24,3	6,5	Negro



MALETAS ESTANCAS - PELI

DIMENSIONES INTERIORES (CM)

	LARGO	ANCHO	ALTO	BASE	TAPA	COLOR
1745	111,8	42,6	20,2	13,8	6,4	Negro
1750	128,3	34,3	13,3	8,9	4,4	Negro
1755	139,7	35,6	20,3	14	6,4	Negro
1770	138,6	39,6	21,9	17,1	4,8	Negro
1780	104,4	54,7	37,8	19,3	18,5	Negro
RUCK R20	18	8,6	5			Negro
RUCK R40	19,4	11,9	4,8			Negro
RUCK R60	22,6	13,6	7,5			Negro
0965	12,2	5,7	1,4			Negro
M40	15,2	9,7	5,3	3,6	2	Negro - Transparente - Amarillo - Azul
M50	18,5	10,9	6,1	4,4	2	Negro - Transparente - Amarillo - Azul
M60	21,6	10,9	6,9	5,1	2	Negro - Transparente - Amarillo - Azul
RF G5	10,4	6,5	1,1			Negro



MALETAS DE PLÁSTICO



MALETAS DE PLÁSTICO

RPL180Y



RPL255Y



RPL284Y



INT.	18 x 12,5 x 4,2 CM
EXT.	19,7 x 16,7 x 4,7 CM

INT.	22,5 x 15,5 x 5,3 CM
EXT.	24,4 x 20,7 x 5,9 CM

INT.	28,4 x 19,5 x 6,6 CM
EXT.	30,7 x 26 x 7,4 CM

RPL320Y



RPL421Y



TG400Y



INT.	32 x 22 x 7,8 CM
EXT.	34,6 x 29,2 x 8,4 CM

INT.	42,1 x 29 x 14 CM
EXT.	45 x 39 x 14,2 CM

INT.	40 x 32,2 x 12 CM
EXT.	43 x 37 x 14 CM

NF490Y



15071NR



441H06071NR



INT.	49 x 34 x 15 CM
EXT.	49,7 x 41,1 x 16 CM

INT.	51 x 33,5 x 12,9 CM
EXT.	51,5 x 44,5 x 13,5 CM

INT.	49 x 34 x 15 CM
EXT.	49,7 x 41,1 x 16 CM



KT 4504



Complementa tu maleta con nuestros moldes de espuma a medida



Más información en la página 34

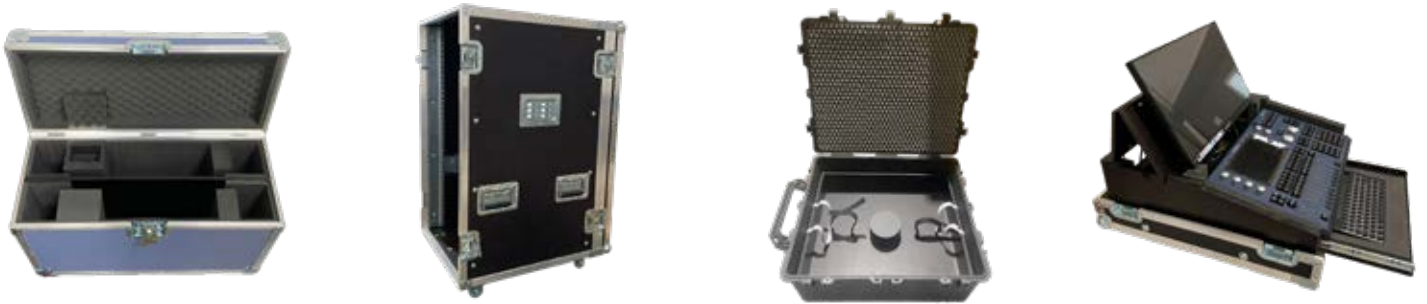
INT.	62,2 x 44,2 x 22 CM
EXT.	66,5 x 56,2 x 25 CM

DIMENSIONES INTERIORES (CM)

	LARGO	ANCHO	ALTO	BASE	TAPA	COLOR
RPL180Y	18	12,5	4,2	2,1	2,1	Negro - Rojo - Azul - Gris
RPL255Y	22,5	15,5	5,3	2,6	2,7	Negro - Rojo - Azul - Gris
RPL284Y	28,4	19,5	6,6	3,6	3	Negro - Rojo - Azul - Gris
RPL320Y	32	22	7,8	3,9	3,9	Negro - Rojo - Azul - Gris
RPL421Y	42,1	29	14	7	7	Negro - Rojo - Azul - Gris
TG400Y	40	32,2	12	6	6	Negro
NF490Y	49	34	15	7,5	7,5	Negro - Azul - Gris
15071NR	51	33,5	12,9	6,45	6,45	Negro - Rojo - Verde
441H06071NR	49	34	15	7,5	7,5	Gris
KT 4504	62,2	44,2	22	11	11	Negro - Rojo - Verde



MALETAS A MEDIDA



En Otayco Ingeniería Industrial podemos diseñar y fabricar **embalaje técnico** para transportar de forma segura tus equipos, herramientas, piezas o productos. **Maletines, baúles y flight cases** completamente a medida y personalizables. Nuestros ingenieros trabajarán contigo desde el inicio para crear el contenedor que mejor se adapte a tus necesidades, cumpliendo con los estándares de calidad y especificaciones del sector.

Trabajamos para los sectores de aeronáutica, audiovisuales, industrial, salud, entre otros.



Tenemos una amplia variedad de accesorios para personalizar tus maletas: cierres, ruedas giratorias, ruedas tipo trolley, asas de transporte, esquineras...¡Y mucho más! Estos accesorios están diseñados para complementar y mejorar el rendimiento de las maletas adaptándose a tus necesidades y preferencias.

Puedes ojear en nuestra web algunos modelos concretos que tenemos disponibles. Si buscas algo en específico contacta con nosotros y te informaremos acerca de su disponibilidad o si podemos conseguirlo para ti.



MALETAS A MEDIDA



Baúl tipo flight case para el sector aeronáutico fabricado en polipropileno de 10 mm en color negro.

Medidas interiores:

Largo: 85 cm | Ancho: 60 cm | Alto: 95 cm
(Base: 48 cm | Tapa: 47 cm)



Maleta tipo flight case para el sector aeronáutico fabricada en panel de astroboard de 7 mm en color negro.

Medidas interiores:

Largo: 58 cm | Ancho: 48 cm | Alto: 45 cm
(Base: 30 cm | Tapa: 15 cm)



Baúl tipo flight case para el sector audiovisual fabricado en panel de 9 mm en color marrón oscuro. Diseñado para una mesa marca Chamys modelo MQ70 con 3 tapas.

Medidas interiores:

Largo: 60,6 cm | Ancho: 27 cm | Alto: 76 cm (Base: 70 cm | Tapa: 6 cm)



Baúl tipo flight case para el sector audiovisual fabricado en panel de 9 mm en color negro con acabado exterior de hexágonos. Destinado para albergar dos atriles RAT STANG5 modelo JAZZ, posee dos huecos para cada atril, con paredes y tapa forradas con espuma.

Medidas interiores:

Largo: 88 cm | Ancho: 55,5 cm | Alto: 59 cm (Base: 53,5 cm | Tapa: 5,5 cm)





MALETAS A MEDIDA

Baúl tipo flight case para el sector aeronáutico fabricado en panel de astroboard de 10 mm pintado en RAL 2011. Interior forrado con espuma con dos moldes de espuma de formas personalizadas.

Medidas interiores:

Largo: 127,4 cm | Ancho: 74 cm | Alto: 90,1 cm



Baúl para el sector aeronáutico fabricado en panel de 7 mm pintado en RAL 5014. Diseñado para almacenar dos útiles y una pieza.

Medidas interiores:

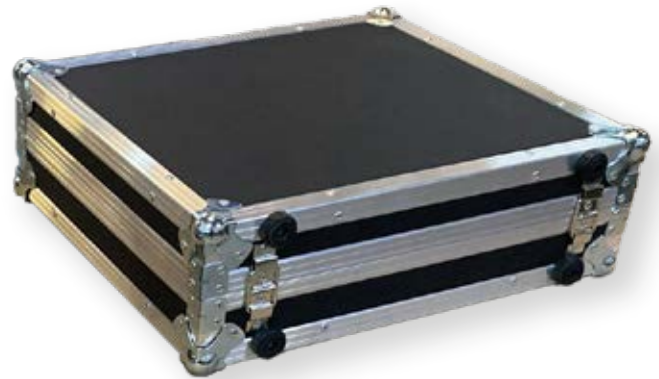
Largo: 60 cm | Ancho: 23,9 cm | Alto: 35 cm (Base: 29,5 cm | Tapa: 5,5 cm)



Maletín para el sector aeronáutico fabricado en panel de astroboard de 7 mm en color negro con molde de espuma alveolar en la tapa y molde de espuma con formas personalizadas en la base.

Medidas interiores:

Largo: 42 cm | Ancho: 36,5 cm | Alto: 11 cm (Base: 6 cm | Tapa: 5 cm)



Maleta tipo flight case para el sector aeronáutico fabricada en panel de astroboard de 7 mm y pintado en RAL 6016. Parades interiores forradas en espuma y tapa forrada con espuma de acabado alveolar.

Medidas interiores:

Largo: 60,6 cm | Ancho: 40,6 cm | Alto: 28,6 cm (Base: 24,6 cm | Tapa: 4 cm)



A close-up photograph of a layered material structure. The top part shows several dark, thin layers stacked on top of each other. Below these, there is a thicker, lighter-colored layer with a granular, porous texture. The bottom part of the image shows a very soft, white, foamy material with a highly porous, cellular structure. The overall appearance is that of a composite material with different layers and textures.

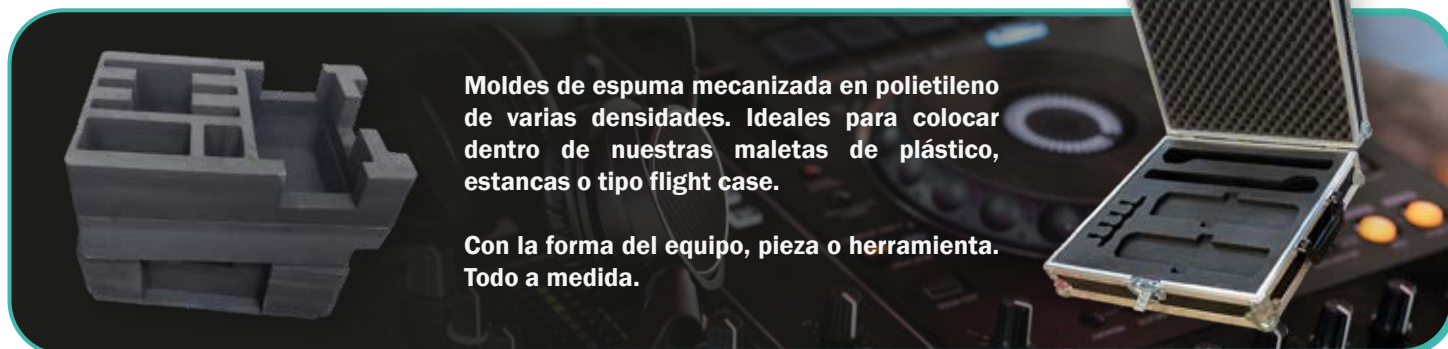
ESPUMAS Y MECANIZADOS



Diseñamos, fabricamos y suministramos moldes y piezas de espuma a medida mediante el mecanizado de polietileno de alta densidad y poliuretano.

Estos pueden usarse dentro de maletas, cajas de cartón y diversos tipos de embalaje para almacenar y proteger equipos, herramientas y productos.

Podemos personalizar su forma, color y densidad para ajustarse a los requerimientos de su uso final.



Moldes de espuma mecanizada en polietileno de varias densidades. Ideales para colocar dentro de nuestras maletas de plástico, estancas o tipo flight case.

Con la forma del equipo, pieza o herramienta. Todo a medida.



Cortes pasantes y mecanizados en espuma y en otros materiales como madera, plástico, acero o aluminio para la fabricación de piezas.

Ideal para proteger el producto o para ser usadas como apoyo en el packaging de productos.



Packaging personalizado para productos de estética - cosmética y productos de alimentación gourmet.

Diseñamos el packaging de cartón con moldes interiores de espuma, combinando estética, seguridad y funcionalidad.



Molde de espuma mecanizada fabricado en microlen de 45 kg/m³ en color antracita y azul.

Medidas del molde:
Largo: 73 cm | Ancho: 53 cm | Grueso: 12 cm



Molde de espuma mecanizada con hueco para herramientas y etiquetas.

Medidas del molde:
Largo: 28,4 cm | Ancho: 19,5 cm
| Grueso: 6,6 cm

Molde de espuma mecanizada fabricado en microlen de 45 kg/m³ en color antracita.

Medidas del molde:
Largo: 42 cm | Ancho: 36,5 cm
| Grueso: 6 cm





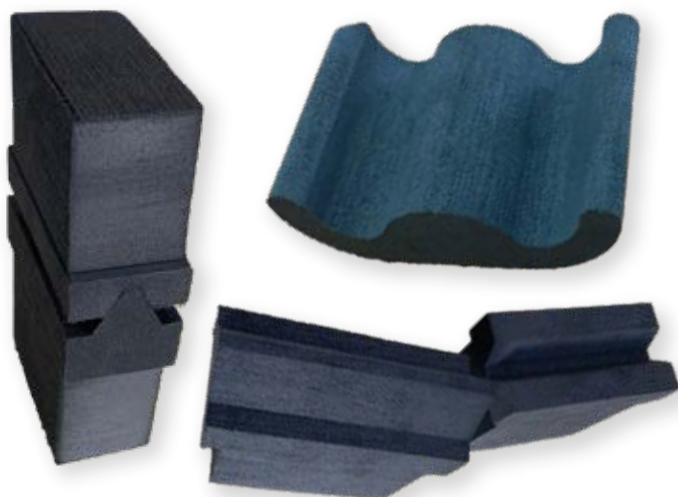
Pieza mecanizada en madera tropical con acabado en ébano de Macassar diseñada para colocar un bolso.



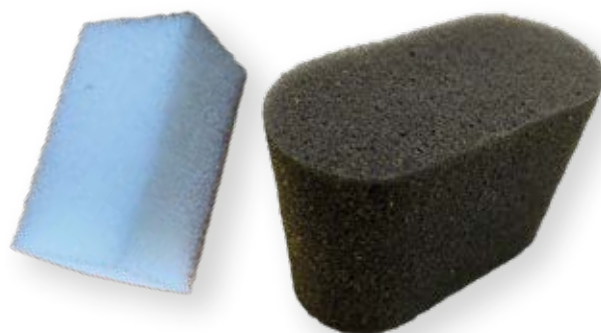
Pieza de madera fabricada en tablero de pino de 4 cm de grueso.

Medidas de la pieza:

Largo: 60 cm | Ancho: 10 cm | Alto: 20 cm



Mecanizado de piezas de espuma en microlen de 45 kg/m³ para packaging de productos.



Mecanizado de piezas de espuma en poliuretano de 20 - 25 kg/m³.



Cuchilla de madera fabricada en contrachapado de pino con barníz incoloro y recubrimiento de fieltro.

Medidas de la pieza:

Largo: 89,1 cm | Ancho: 28,1 cm | Alto: 8 cm



ESPUMAS Y MECANIZADOS - PACKAGING



Embalaje de cartón de alto gramaje para contener 3 botellas de vino con logotipo y diseño serigrafiado. Estuche con base y tapa, con solapa de 3 cm. Contiene dos tiras de espuma con carga de EVA de 45 kg/m³, una en la parte superior con la forma del cuello de la botella y la otra en la parte inferior con la forma de la base.

Medidas del embalaje:

Largo: 35 cm | Ancho: 30 cm | Alto: 10 cm

Medidas de la espuma:

Largo: 10 cm | Ancho: 10 cm | Grueso: 10 cm



Estuche de cartón serigrafiado para productos de estética - cosmética. El interior contiene espuma troquelada serigrafiada en color gris con huecos pasantes para varios envases.

Medidas del embalaje:

Largo: 45 cm | Ancho: 25 cm | Alto: 5 cm

Medidas de la espuma:

Largo: 45 cm | Ancho: 25 cm | Grueso: 2 cm





Embalaje de cartón de doble resistencia con moldes de espuma a medida de densidad 20-25 kg/m³.

Medidas del embalaje:
Largo: 50,2 cm | Ancho: 33,2 cm | Alto: 44,5 cm

Medidas de las espumas:
Largo: 50 cm | Ancho: 33 cm | Alto: 39,2 cm (espuma inferior) y 6 cm (espuma superior)



Embalaje de cartón con diseño exterior serigrafiado con molde de espuma a medida en el interior fabricado en microlen P45 en color antracita.

Medidas del embalaje:
Largo: 17,4 cm | Ancho: 11,3 cm
| Alto: 1,8 cm

Medidas de la espuma:
Largo: 16,9 cm | Ancho: 10,8 cm
| Grueso: 1 cm





CAJAS DE MADERA



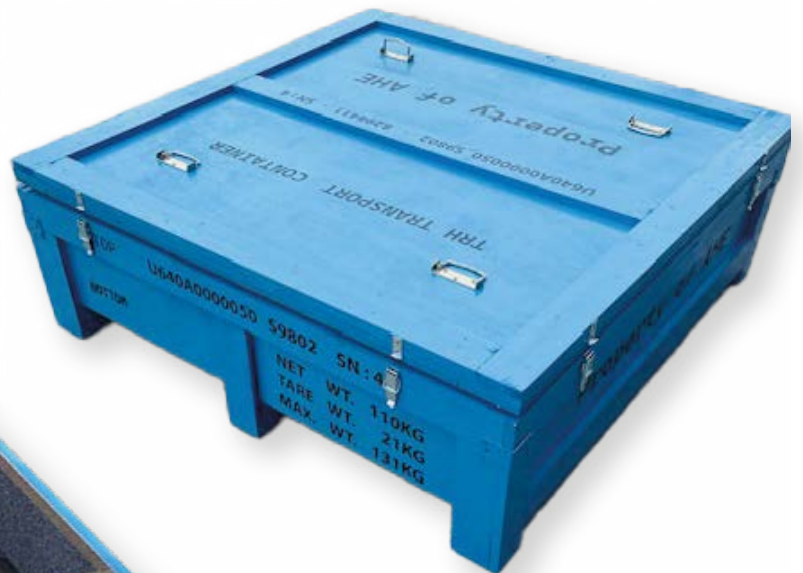
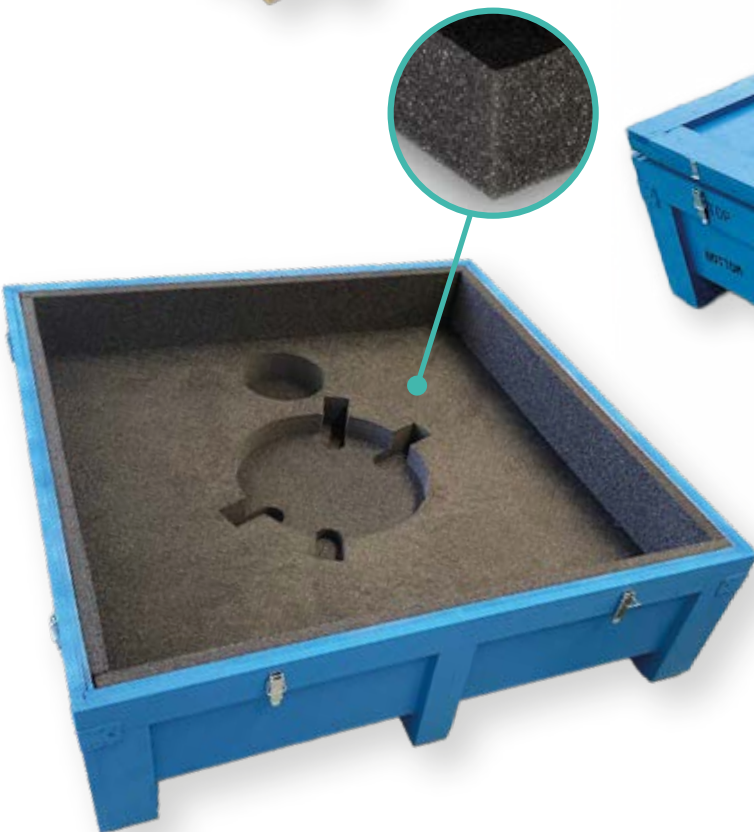
Una de las opciones que ofrecemos para la exportación y el transporte seguro de productos y mercancías de gran tamaño son nuestros embalajes y cajas de madera fabricados en tableros contrachapados en bruto o pintados.

Al igual que el resto de nuestros productos, podemos fabricarlos a medida. Incluso añadirles interiores de espuma mecanizada para la mayor sujeción y seguridad del contenido.

Caja de madera fabricada en tablero de pino pintado en RAL 9010.

Medidas interiores:

Largo: 146,4 cm | Ancho: 126,1 cm | Alto: 185,5 cm (Base: 10 cm | Tapa: 175,5 cm)



Caja de madera fabricada en contrachapado de pino pintado en RAL 5019. Incluye molde de espuma mecanizada con forma personalizada en base y tapa.

Medidas interiores:

Largo: 130 cm | Ancho: 130 cm | Alto: 28 cm



CAJAS DE MADERA



Caja de madera fabricada en tablero de pino pintado en RAL 9010.

Medidas interiores:

Largo: 164,8 cm | Ancho: 152,8 cm | Alto: 50 cm



Caja de madera fabricada en contrachapado de pino.

Medidas interiores:

Largo: 110 cm | Ancho: 74 cm | Alto: 50 cm



Caja de madera fabricada en contrachapado de pino.

Medidas interiores:

Largo: 390 cm | Ancho: 210 cm | Alto: 100 cm



Caja de madera fabricada en tablero de pino pintado en RAL 9010.

Medidas interiores:

Largo: 285 cm | Ancho: 175 cm
| Alto: 62,8 cm





Pol. Ind. Las Espaldillas
c/ Espaldillas Diez, Nave N^º9
41500 - Alcalá de Guadaíra

Tfl: +34 955 277 756 | Móvil: +34 633 356 126
Email: ingenieria@otaycoindustrial.com