

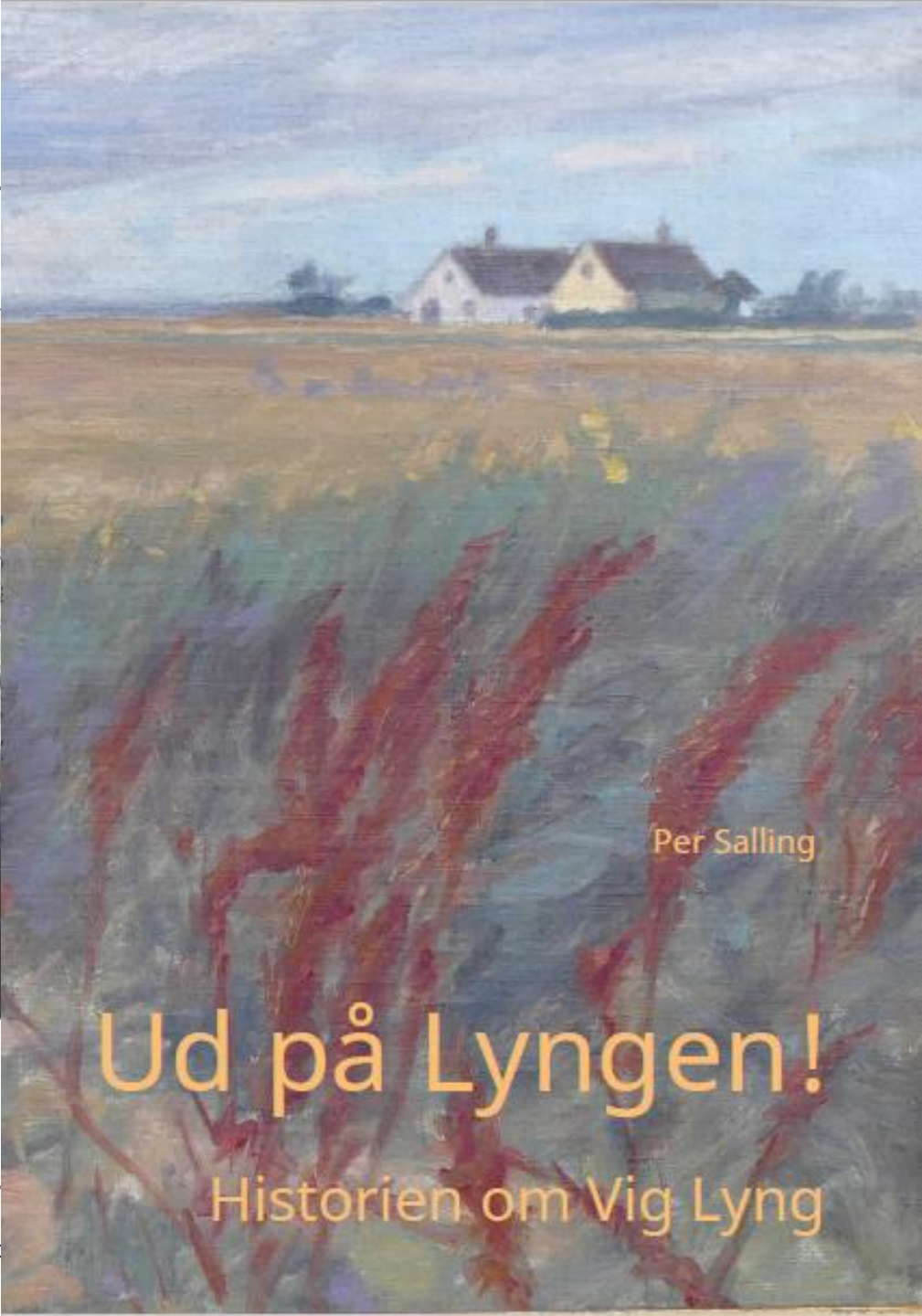
Ud på Lyngen!

Per Salling

Pottegården – 17. oktober 2024

Omatskrive.dk

Hvem er jeg?



Per Salling

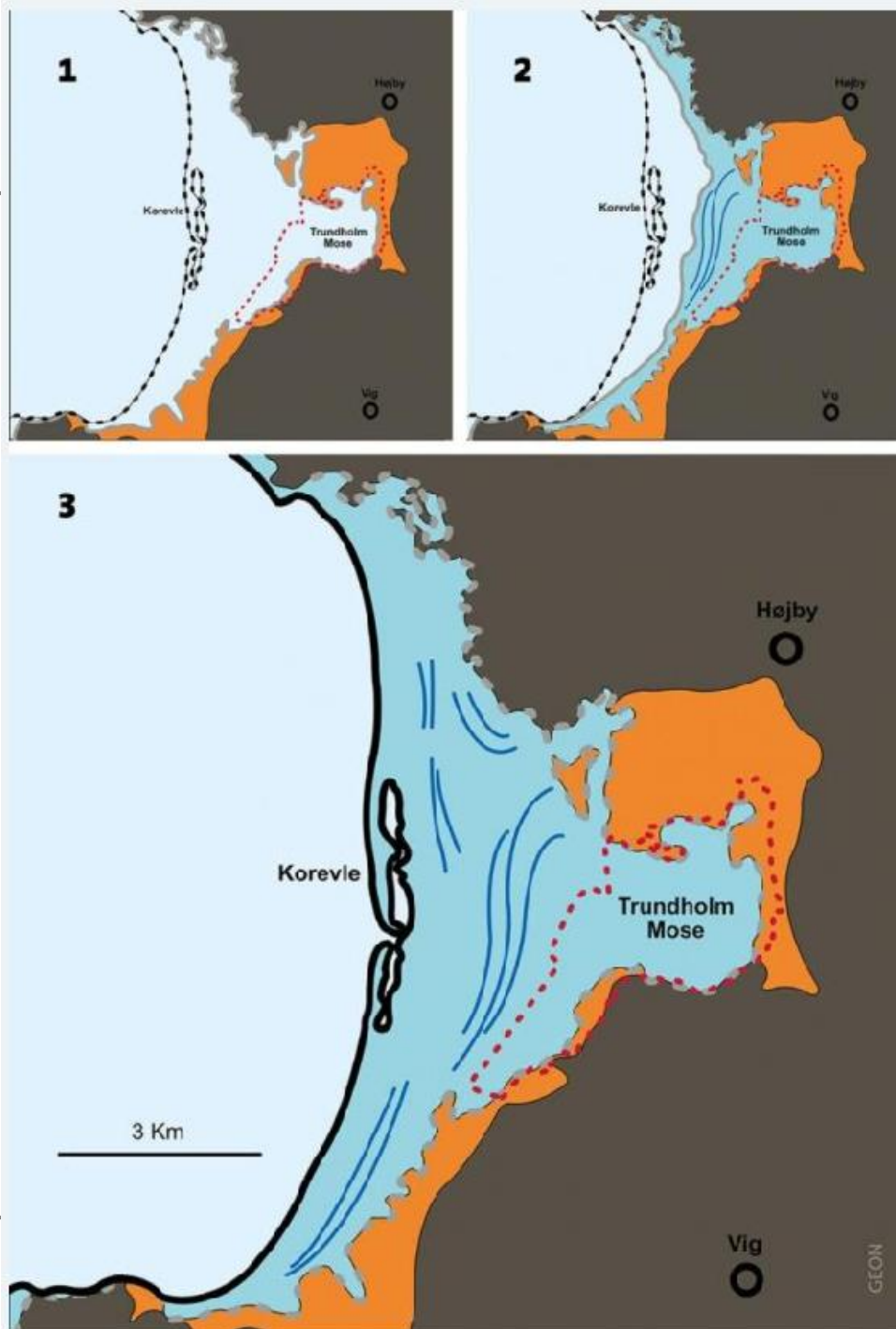
Ud på Lyngen!

Historien om Vig Lyng

1. Landet som det var før, og hvordan det blev ændret
2. Turismens begyndelse
3. Sommerlandet de sidste ca. 100 år
 - Gerne spørgsmål undervejs
 - Tid til spørgsmål til sidst og måske en lille ekstra, hvis vi når det

Geologien

Omatskrive.dk



Vest-Odsherred siden stenalderen (de sidste ca. 5000 år).

Kilde:
Geopark Odsherred.
Klik på billedet og kom ind på hjemmesiden!

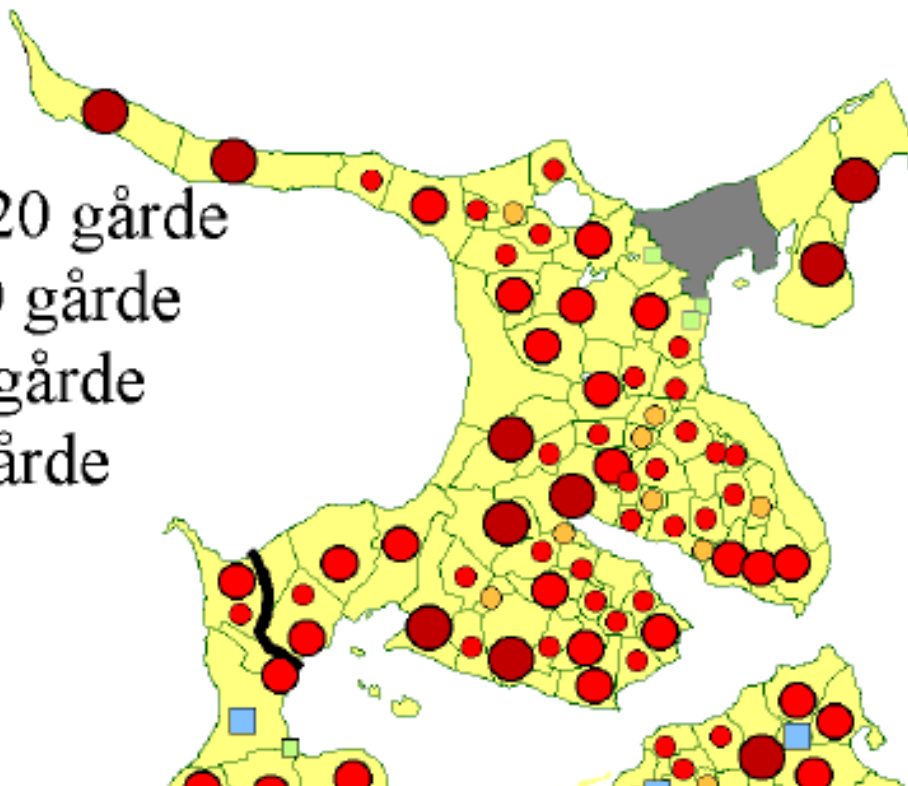
1935: Ubeboet (ubeboeligt) område

Omatskrive.dk



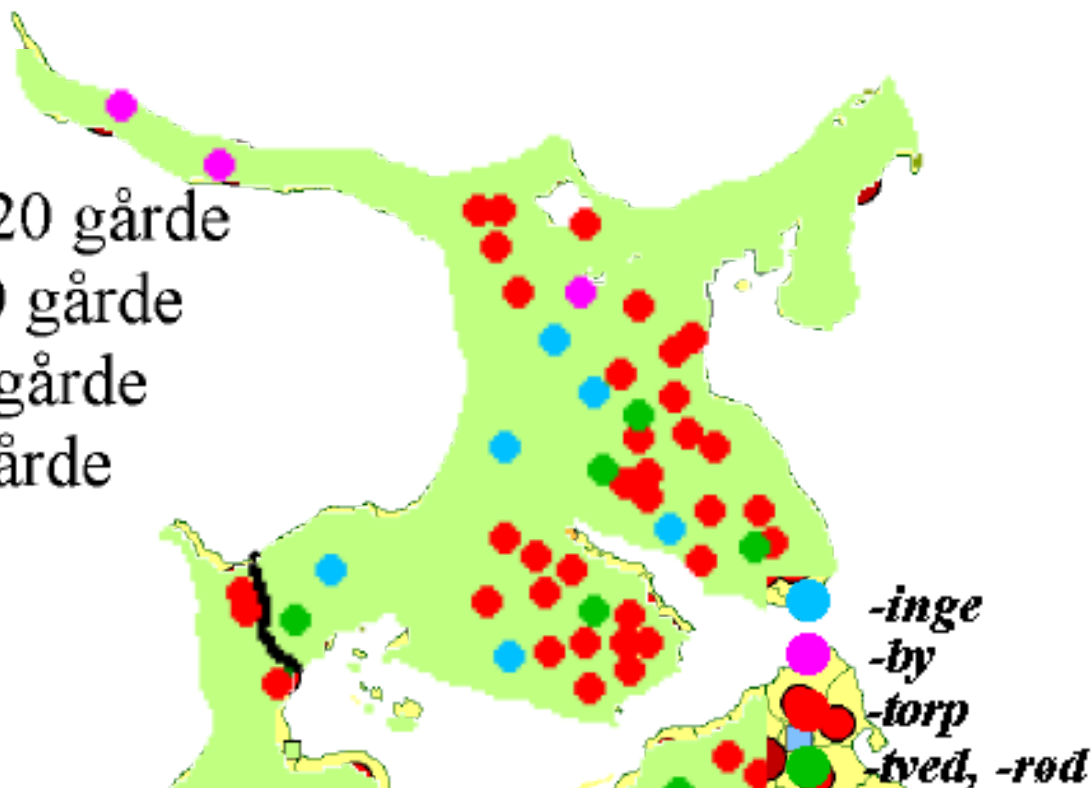
Bebyggelse 1662

- Landsby med over 20 gårde
- Landsby med 11-20 gårde
- Landsby med 4-10 gårde
- Landsby med 2-3 gårde
- Enkeltgård
- Hovedgård

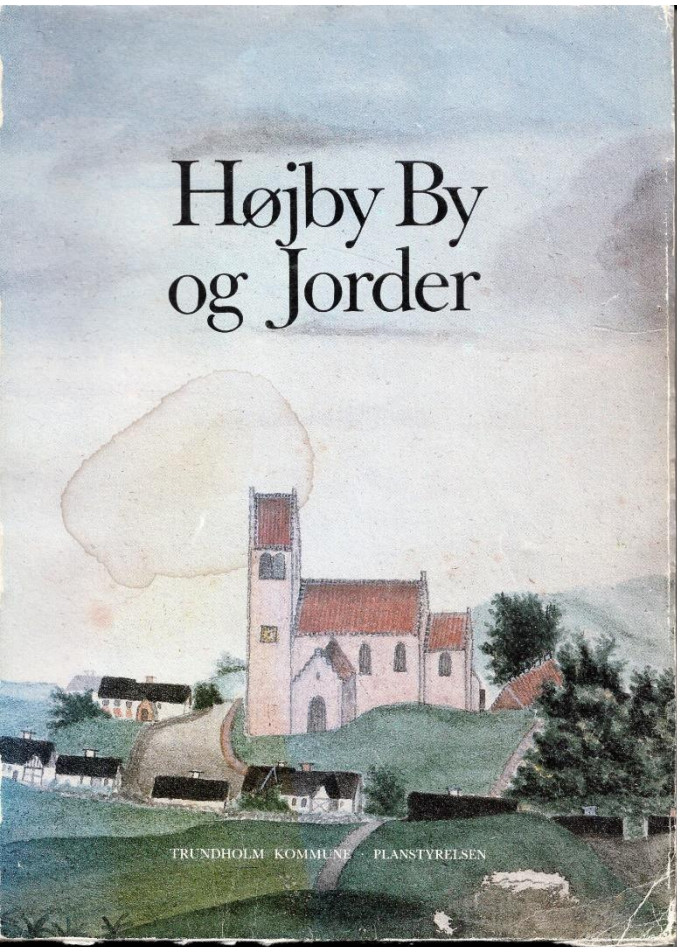


Bebyggelse 1662

- Landsby med over 20 gårde
- Landsby med 11-20 gårde
- Landsby med 4-10 gårde
- Landsby med 2-3 gårde
- Enkeltgård
- Hovedgård



Det fælles overdrev



LODSEJERNES ANDELE I ELLINGE LYNG

Lodsejere	Antal høveder
<i>Kongen</i> for sin egen anpart	195
<i>Ellingård</i> , commerceråd Schwane	75
<i>Vig by</i> tilhører kongen, undtagen Vig kirke med præst og degn, som tilhører Schwane	66
<i>Hønsinge</i> tilhører kongen samt Schwane på Vig kirke bønders vegne	54
<i>Lille Egebjerg</i> tilhører kongen	18
<i>Jyderup</i> tilhører kongen	54
<i>Høve</i> tilhører kongen og herskabet på Dragsholm	66
<i>Højby</i> tilhører kongen på hans bøn- ders og Højby kirkes vegne, des- uden Schwane, generalmajorinde von Schindel og degnen	96
<i>Gudmindrup</i> tilhører kongen på Højby kirkes vegne for 1 bonde og Schwane for de øvrige bønder i byen	45
<i>Stenstrup</i> tilhører Schwane	39
<i>Tengslemark</i> tilhører kongen og Schwane	30
<i>Lumsås</i> tilhører Schwane	63
Antal høveder ialt	801

Omatskrive.dk

Tabellen over lodsejeres andele i Ellinge Lyng i 1758 er fra "Højby By og Jorder", udg. 1987 af Trundholm Kommune og Planstyrelsen.

NB: Et "høved" er en regneenhed, der kan dække over alt fra en fuldvoksen tyr til 5 får med lam.



ANMERKNING

Da de i den søndre Part af Ljngen, Coctagne Bjeer, Wiig, Jyderup, Hønsinge, og Lille Egebjerg, af mig, at faae hver sin Deel byevius tilmaalt, faa blev allerførst fastfat, at deele det heele Skjæske af 868 R. Land, udi tvende Deele. Den ene Deel norden for Landvejen paa 323 R. Land skul uddels til Ljngstet og Gresning. Den anden Deel paa 545 R. Land udskiftes til Ager og Eng. Tildeed, Ljngen blev beregnet paa følgende Maade.

I. Den nordre Part til Ljngstet og Gresning

Jyderup Bje
Wiig Bje
Lille Egebjerg
Hønsinge

Skovder	Fønder Land
36 $\frac{3}{4}$	98.
45	101.
11 $\frac{3}{4}$	30.
35 $\frac{3}{4}$	94.
129 $\frac{1}{2}$	323.

II. Den søndre Part til Agerland og Eng.

Jyderup
Wiig Bje
Lille Egebjerg
Hønsinge

36 $\frac{3}{4}$	140.
45	190.
11 $\frac{3}{4}$	54.
35 $\frac{3}{4}$	171.
129 $\frac{1}{2}$	545.

De af mig paa Ljngens søndre Part appølede Skjæl ere paa Cartet dragne med rød Farve for at skille dem fra Landvafens Commisariernes Skjæl, som med sort ere opdragne.

Den 22 Julii 1773

Brügge

Eng og Græsland
Ljngstet
Fjeld og Græsland
Hønsinge
Lille Egebjerg
Virv
Jyderup
Wiig
Lille Egebjerg
Hønsinge
Ljngstet
Gresning
Ager og Eng
Mose
Mark
Bye
Maalestok
1:10000
1773

Udskiftninger

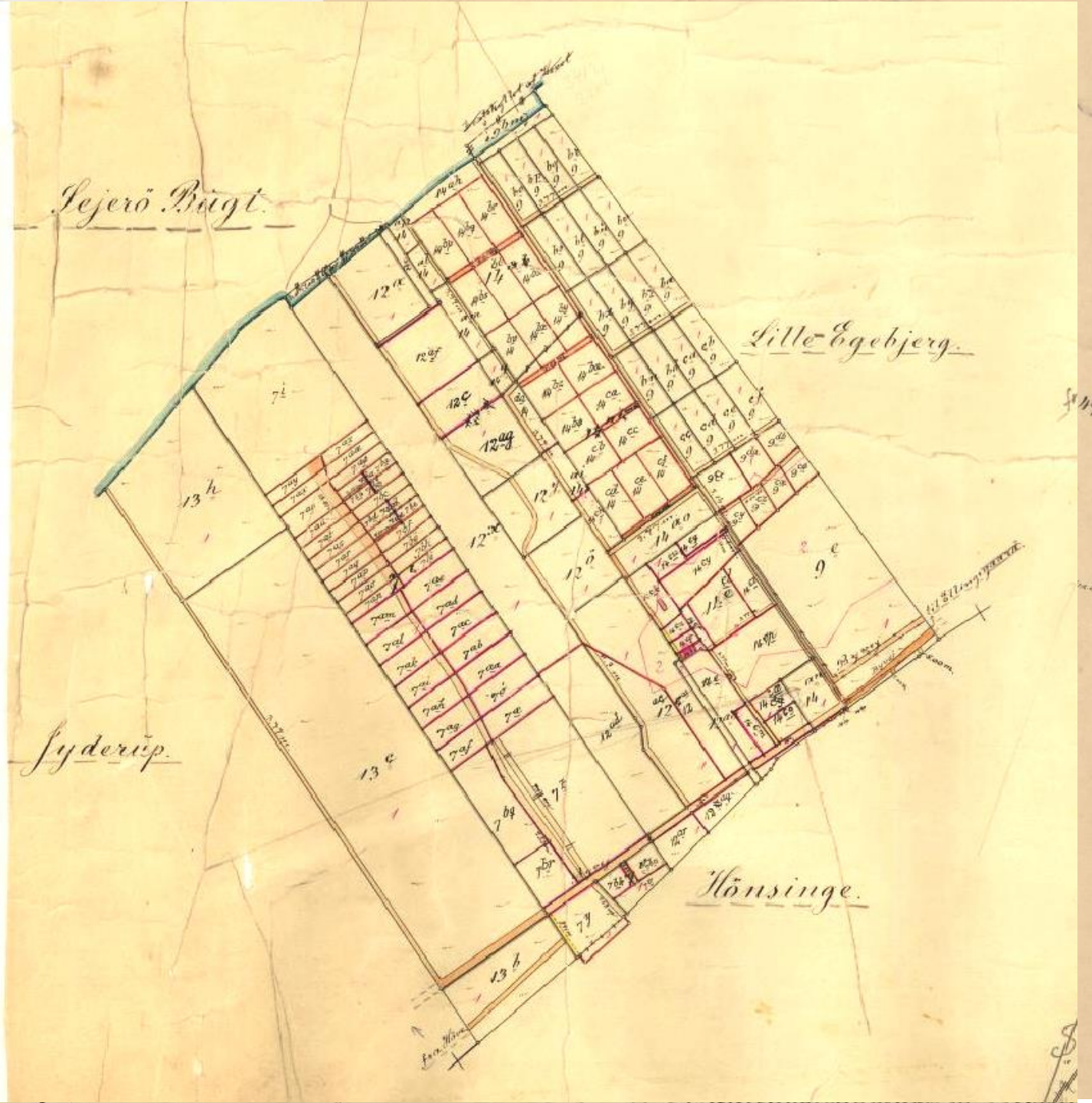
Vig Lyng

1786-1996

-

4 veje –

4 historier



Udskiftninger

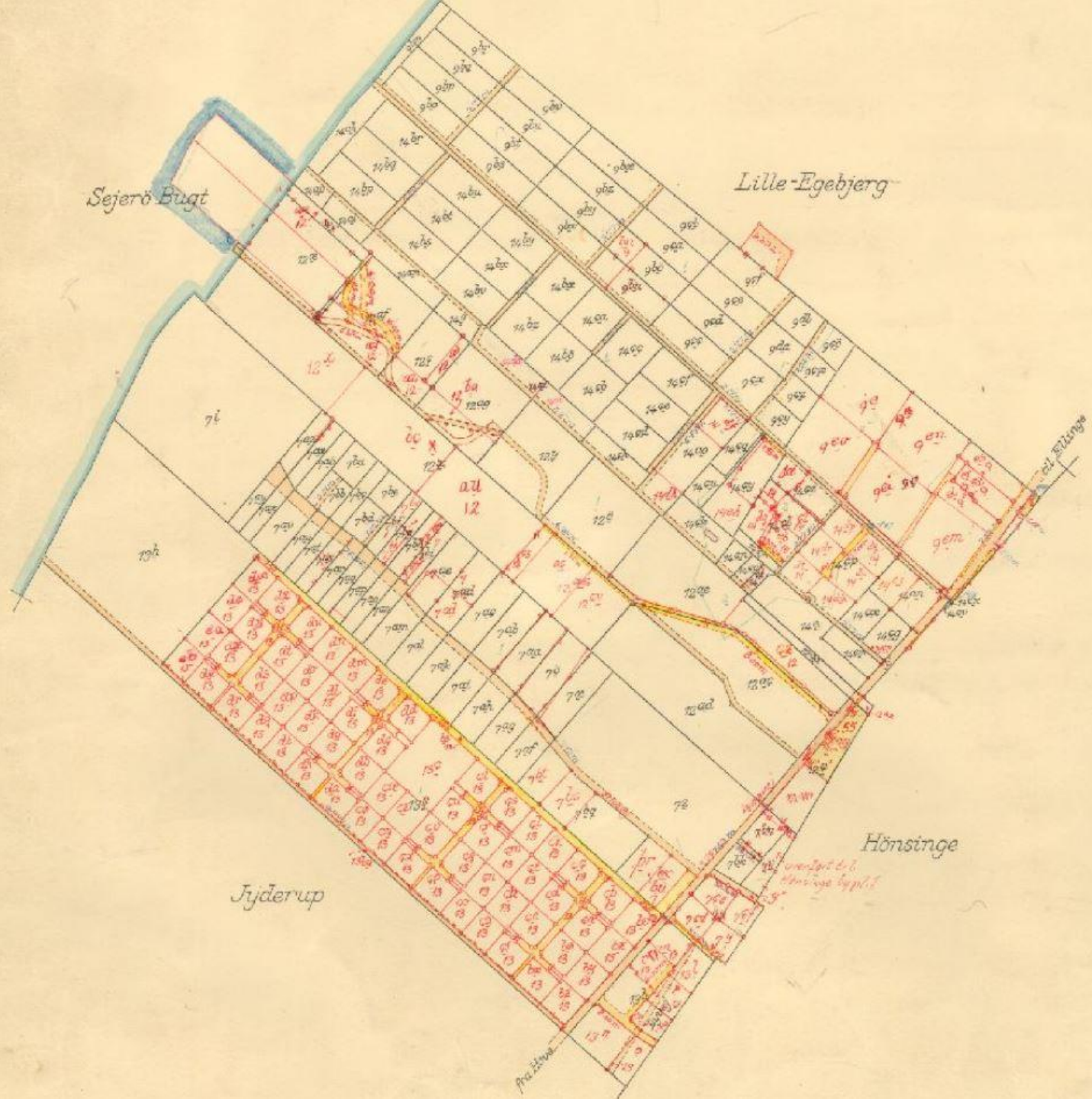
Vig Lyng

1786-1996

-

4 veje –

4 historier





FOLKENE PÅ LYNGEN

Planche fra Høve Museum

1920



FAR: FISKER
FISKEHANDLER HUSMAND DAGLEJER JÆGER

BIAVLER

MOR: SYERSKE
HUSMOR HUSMAND

BØRN: MEDARBEJDERE
& SER PÅ

1930-60



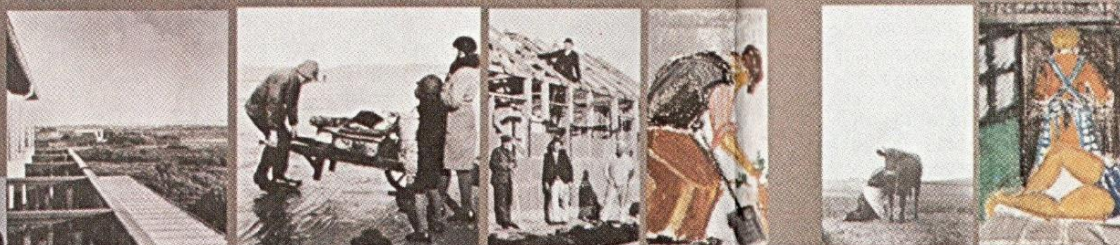
FISKERI & FISKEHANDEL
SAMLES HOS FÅ

MASKINER
ERSTATTER DAGLEJER

FORÆLDRENE
BLIVER GAMLE

BØRNENE FÅR ARBEJDE
I HANDEL & INDUSTRI

1930-60



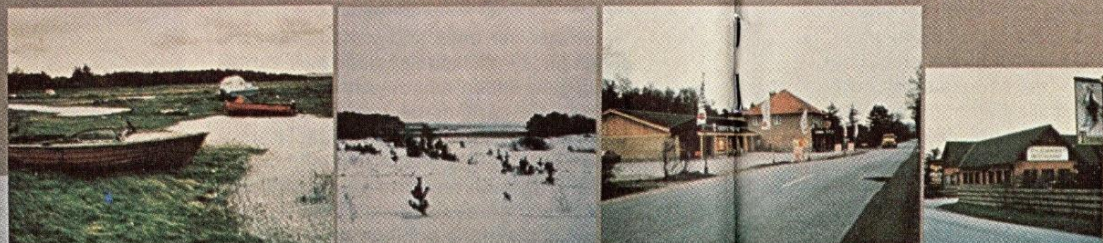
JORD ER SOLGT TIL
HOTEL & SOMMERHUSE

FAR FISKER LIDT
BØRNENE FERIERER

FAR BYGGER
& PLANTER

MOR PASSER JORDEN-
ER I Huset HOS SOMME

1980



LYNGEN ER EN HUL FYRRESKOV
BEFOLKET OM SOMMEREN-ELLERS ØDE

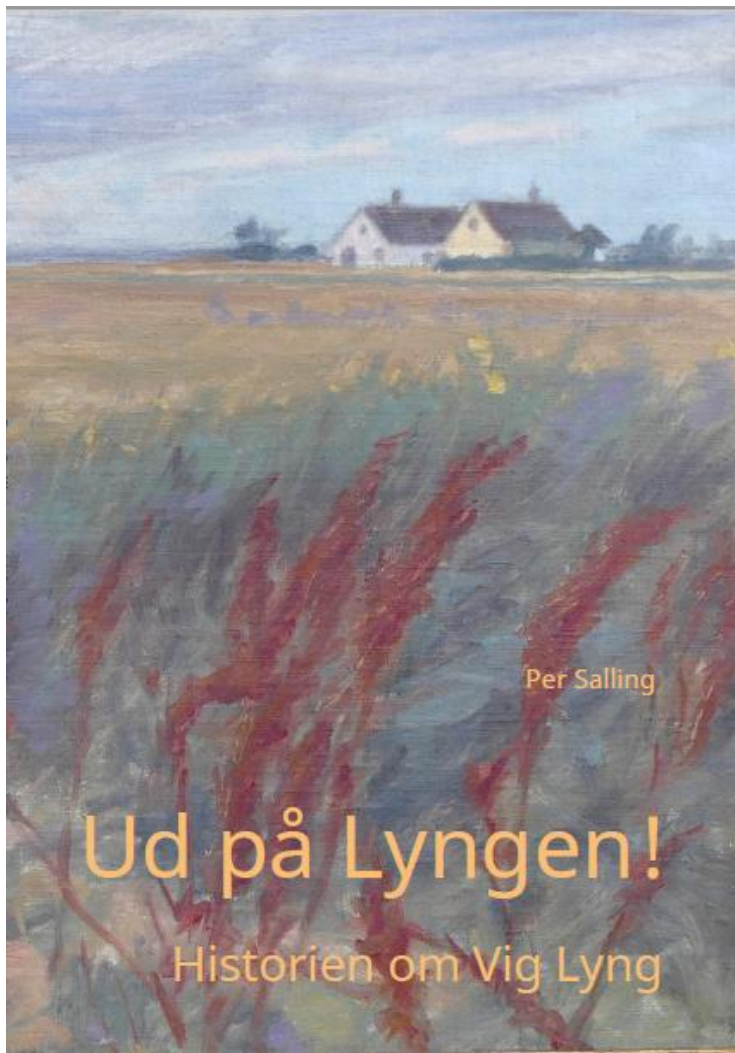
KØBMÆNDENE
UDVIDER

DISKOTEKER
SKYDER OP

10. år, 4 **BYGD** 1979
Landskab og mennesker i Odsherred







Vil I ha' den selv eller give den som gave?

- Køb den her (200 kr.)
- Køb den hos Bog& Idé i Asnæs eller Nykøbing (uden porto!)
- Køb den på www.bod.dk -> bogshop
- IKKE på Saxo.com – for dyr!



Landskabet ved Rørvig for kun 100 år siden

Elementer af dette naturindhold findes stadig og
kan plejes og udvikles



N.P. Mols. "Rørvig Kirke med lyng i forgrunden". 1912. 31x47. (Privateje).

1910: Ubeboet (ubeboeligt) område

Omatskrive.dk



”Køwenhavnerne kommer!”

Omatskrive.dk



Det første "rigtige" sommerhus

Omatskrive.dk



Min kone er på landet...

Han tog sin ring i lommen,
gemt i hans portmoniks,
ja, undskyld at jeg minder Dem
om visse gamle tricks.

Han sås i Trocadero,
han fik sit eget bord,
og hver gang han kom ind
sang alle damerne i kor.
Hans kone er på landet.

Hurra, hurra, hurra!

Goddag, du gamle svend fra fad,
hvad ta'r du så i da'?

Hun keder sig forbandet
og tror du har det trist.

Hun skulle bare se dig her,
din væmlige solderist.



Har der kørt sporvogn på Lyngvejen?

Omatskrive.dk



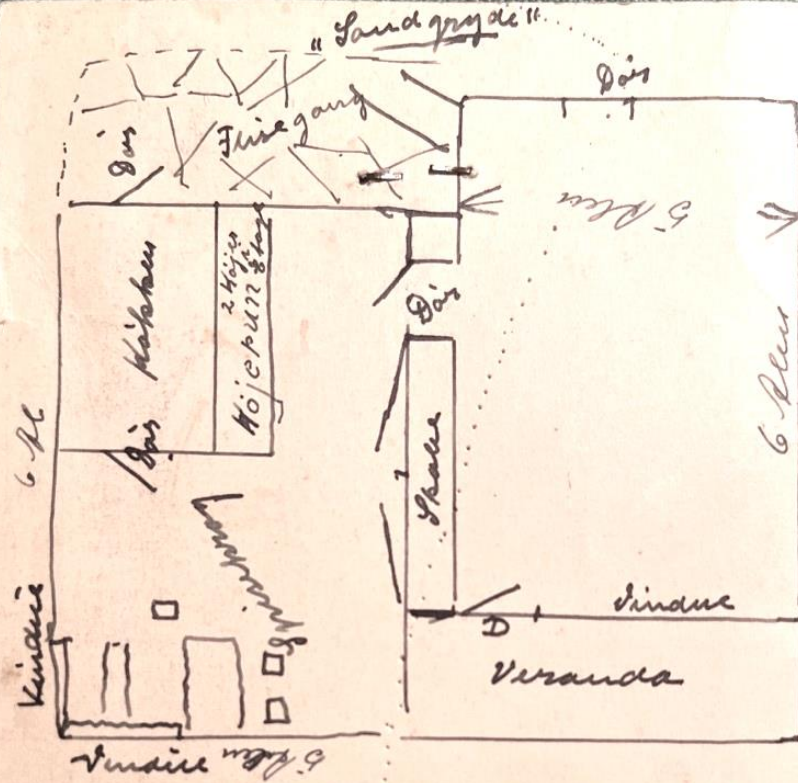
Ferieloven 1938 og dens følger

Omatskrive.dk

Tite - Takt. Væg R24 m2



Skitse af Huset
 Indre findes paa
 Bagplan af dette



4 Sengesteder { 2 faste Køje
 1 Divan
 1 Klapseng
 Til Madlavning
 2 Spritapparater
 samt alle køkkenes tøj og Spritbeholdning





"Ægte" sommerhus-arkitektur – selvgroet og med stor indflydelse på nyere sommerhuse.

Vig sogn har ingen offentlig vej
til badestranden

Vig sogn har
til b

Vig sogneraad behandlede paa sit møde i aftes en forespørgsel fra grundejerne paa Jyderup Lyng om, hvor man kunne vise folk hen, naar de færdedes paa de private veje for at komme til stranden. Sogneraadet maatte desværre svare, at man ingen offentlige veje har at kunne henvise til. Den eneste offentlige adgang til badestrand i Vig sogn er strandkolonien, og den er kun tilgængelig for folk, der er bosiddende i Vig sogn, herunder ogsaa fastboende feriegæster.



Vig kommune anlægger vej til Korevlen og køber broen

Parkerings- og badeplads paa 1½ tdr. land ved broen

Efter at staten har overtaget Korevlen i Sejersbugten, har spørgsmaalet om befolkningens adgang til dette strandareal meldt sig. I forvejen kniber det med, at de hjemmehørende kan komme ud til stranden, baade naar det gælder badning og afhentning af tang og grus.

Vig sogneraad har gennem et udvalg forhandlet med ni grundejere om erhvervelsen af jord til en offentlig vej ud til gangbroen ved revlen, og sagen er nu gaaet i orden. I sogneraadets møde i gaar forelaa resultatet. Otte af grundejerne har underskrevet et forlig, hvorefter de afgiver de nødvendige arealer til vejen mod erstatning, mens den niende har foræret kommunen et areal paa 1450 kvadratmeter paa betingelse af, at der ikke bygges paa grunden eller opstilles iskageboder eller beboelsesvogne paa den. Ved

broen har udvalget købt et areal paa ca. 1½ tdr. land til parkerings- og badeplads for 10,400 kr., eller det samme som ejendoms-skyldværdien. Ialt skal kommunen udrede 18,000 kr., men i dette beløb er medregnet erhvervelse af broen.

Sogneraadet godkendte det indgaaede forlig.

Sammenlægningen paa Trollegaarden

Af andre sager, sogneraadet behandlede, kan nævnes den almindelige sammenlægningssag vedrørende Trollegaarden paa Ellinge Lyng, tilhørende folketingsmand Einer-Jensen. Sagen er nu kommet saa vidt, at ejeren har tilbudt at stille moselodden til raadighed for tremandsudvalget, hvis han faar lov til at sammenlægge de to ejendomme. Dette anbefalede sogneraadet.

Det
at st

addele paa
respørgsel
Jyderup
inne vise
edes
entlig vej



k

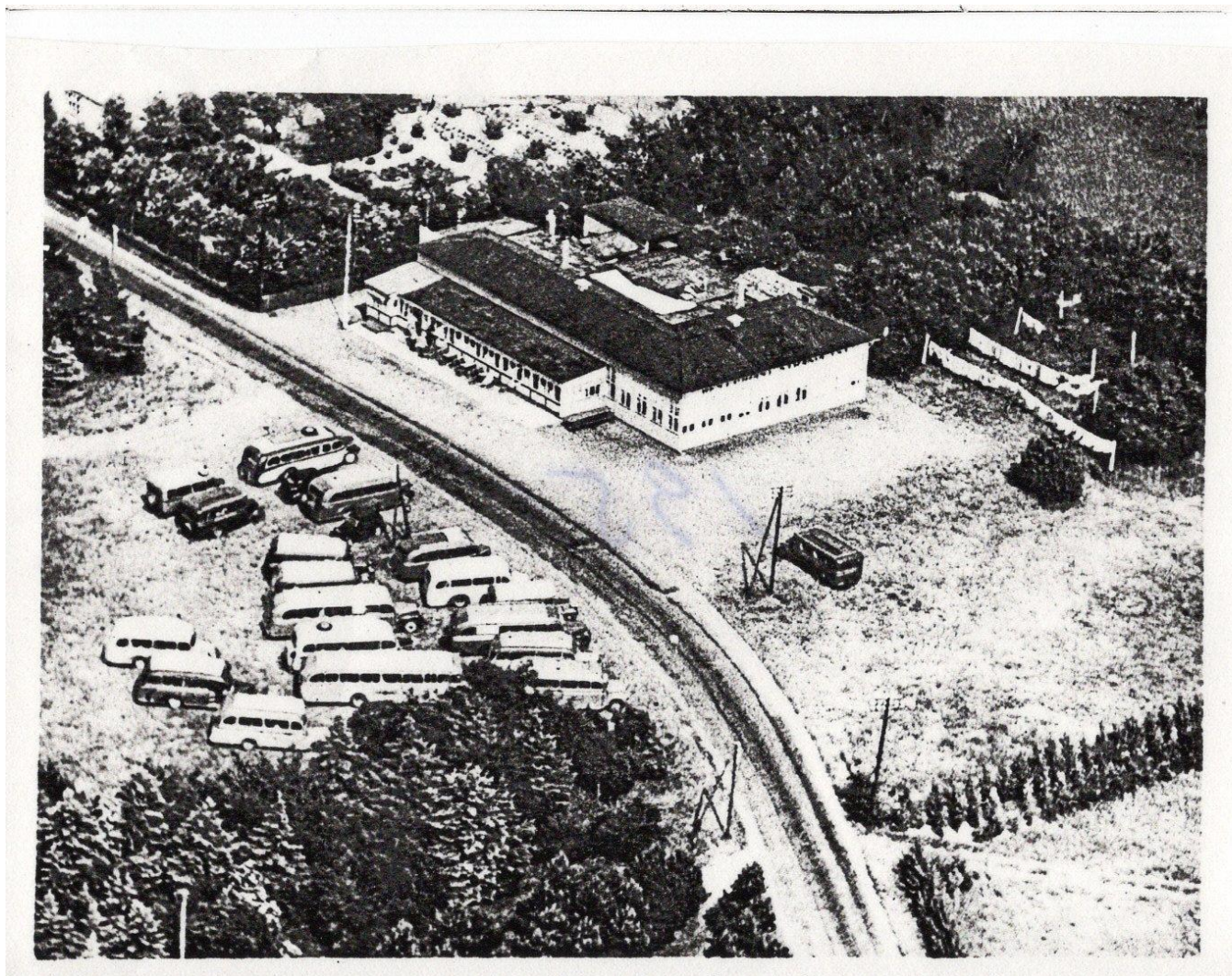




Strandlyst 1

ve.dk







Hvor ændrer landet sig?

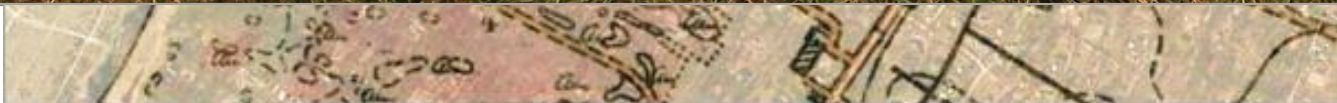


“Højt målebordsblad” (1895) lagt under det nyeste ortofoto (satellitfoto til kortlægning) fra 2020.

Se også redningsposten ved Korevlevej!

Hvor ændrer landet sig?

Omatskrive.dk





Kildefortegnelsen til "Ud på Lyngen!" ligger på www.omatskrive.dk/ud-paa-lyngen

Yderligere kilder til foredraget her

- Jens Larsen: Holbeks Amt, topogr. beskrevet. 1: Ods- og Skippinge Herred (1832)
- H. V. Clausen: Topograf.-historiske skildringer: Odsherred. [Fra Holbæk Amt 1918](#)
- Chr. Mikkelsen: Højby Sogn for 200 år siden (i mellemtiden 250...)
- Højby By og Jorder (1987) (referat af det vigtigste i Nøglen 2021/2)
- Margit Mogensen: Fæstebønderne i Odsherred (1974)
- www.bibod.dk/odswiki
- www.arkiv.dk

Kildefortegnelsen til "Ud på Lyngen!" ligger på www.omatskrive.dk/ud-paa-lyngen

Sider med gamle kort og billeder

- Historiske kort på nettet: <https://historiskekort.dk/>
- [Danmark set fra luften](#)
- 1954-luftfotos: <https://map.krak.dk/> - klik på "hybrid etc." i øverste højre hjørne
- Søren Bays postkort: Arkiv.dk eller www.garboedal.dk/baykort/baypostkort.htm
- [Odsherred Lokalarkivs billedgalleri](#)

Omatskrive.dk

Omatskrive.dk: Skriv bedre, skriv lettere – og bliv læst!

Fordi alt, hvad der er værd at skrive, er værd at skrive godt...

Om at skrive ▾ Klummen ▾ Godt sprog ▾ Smukt sprog ▾ Praktisk skriveteknik ▾ Korrektur og finish ▾
Grammatik, tegnsætning ▾ E-mails, SoMe, breve ▾ Rapportteknik, praktisk rapportskrivning ▾
Skriv bedre dansk: Tips om sproget ▾ Øvelser ▾ Litteratur, links og lir ▾ Citater om at skrive – og om ytringsfrihed ▾
Kontakt **Ud på Lyngen!** ▾

Så når vi ikke mere ...

Spørgsmål?

Så er det jeres tur – se så at komme i gang!

Ræs Klager over fejl og mangler i bogen: per@omatskrive.dk