



OLIVE SVERIGE AB

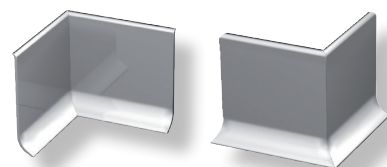
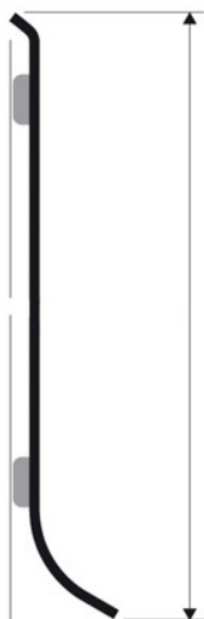
Störst på profillister



METAL LINE 790

Rostfritt Stål

Metal Line 790 är en serie sockellister i rostfritt stål. Listan finns med eller utan självhäftning och med matchande skarvbitar, avslut, inner- och ytterhörn. Rostfritt Stål varierar i kvalitet vilket påverkar materialets tålighet, Olive Sverige erbjuder lister av stål i tre olika kvaliteter. För mer information om stålets egenskaper se "Materialegenskaper" på vår hemsida. På vår hemsida kan du även hitta fler rostfria lister. Listerna är av hög kvalitet och är bedömda hos *Byggvarubedömningen* och *SundaHus*.



METAL LINE 790

Sockel

2,0 lpm längder

		<i>Höjd</i>	<i>Yta</i>	<i>Kvalitet</i>
790/4	(BTAC 40)	40 mm	polerad	AISI 304
790/5		50 mm	polerad	AISI 304
790/6	(BTAC 60)	60 mm	polerad	AISI 304
790/8	(BTAC 80)	80 mm	polerad	AISI 304
790/10	(BTAC 100)	100 mm	polerad	AISI 304
BTAC 150		150 mm	polerad	AISI 304
790/4S	(BTACS 40)	40 mm	borstad	AISI 304
790/5S		50 mm	borstad	AISI 304
790/6S	(BTACS 60)	60 mm	borstad	AISI 304
790/8S	(BTACS 80)	80 mm	borstad	AISI 304
790/10S	(BTACS 100)	100 mm	borstad	AISI 304
BTACS 150		150 mm	borstad	AISI 304

Samarbete med två leverantörer
gör att vissa produkter har dubbla
produktkoder, vid beställning ange
endast en t.ex. **790/4**

YTSHEMA

Tänk på att ytor och färger på datorn kan variera från verkligheten

Polerad



Borstad

