



OLIVE SVERIGE AB

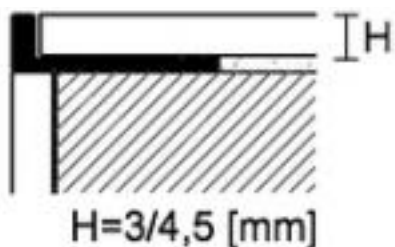
Störst på profillister



PROANGLE

Avslutningslist

Proangle är en avslutningslist som dekorerar och skyddar golvmaterial. Den passar utmärkt även som skarvlist och trappnos. Listan finns i aluminium, mässing och rostfritt stål i en mängd olika färger och ytor. För mer information om materialens egenskaper se "*Materialegenskaper*" på vår hemsida. Listerna är av hög kvalitet och är bedömda hos *Byggvarubedömningen* och *SundaHus*.



ANOD. ALU



NATUR
MÄSSING



BORS. RF STÅL



PROANGLE

Aluminium, Mässing & Rostfritt Stål

2,7 lpm längder

		Höjd	Yta	Färg
Aluminium				
ZG/2		2 mm	natur	silver
ZG/25		2,5 mm	natur	silver
ZG/3	(PTAN 03)	3 mm	natur	silver
ZG/45	(PTAN 045)	4,5 mm	natur	silver
ZG/6	(PTAN 06)	6 mm	natur	silver
ZG/8	(PTAN 08)	8 mm	natur	silver
ZG/9		9 mm	natur	silver
ZG/10	(PTAN 10)	10 mm	natur	silver
ZG/11	(PTAN 11)	11 mm	natur	silver
ZG/125	(PTAN 125)	12,5 mm	natur	silver
ZG/14		14 mm	natur	silver
ZG/15	(PTAN 15)	15 mm	natur	silver
ZG/175		17,5 mm	natur	silver
ZG/20	(PTAN 20)	20 mm	natur	silver
ZG/225		22,5 mm	natur	silver
ZG/25	(PTAN 25)	25 mm	natur	silver
ZG/30		30 mm	natur	silver
ZA/2		2 mm	anodiserad	silver
ZA/25		2,5 mm	anodiserad	silver
ZA/3	(PTAA 03)	3 mm	anodiserad	silver, guld*
ZA/45	(PTAA 045)	4,5 mm	anodiserad	silver, guld*
ZA/6	(PTAA 06)	6 mm	anodiserad	silver, guld*, titan
ZA/8	(PTAA 08)	8 mm	anodiserad	silver, guld, titan, koppar*, svart, brons*
ZA/9		9 mm	anodiserad	silver
ZA/10	(PTAA 10)	10 mm	anodiserad	silver, guld, titan, koppar, svart, brons
ZA/11	(PTAA 11)	11 mm	anodiserad	silver, guld, titan
ZA/125	(PTAA 125)	12,5 mm	anodiserad	silver, guld, titan, koppar, svart, brons
ZA/15	(PTAA 15)	15 mm	anodiserad	silver
ZA/175		17,5 mm	anodiserad	silver
ZA/20	(PTAA 20)	20 mm	anodiserad	silver
ZA/225		22,5 mm	anodiserad	silver
ZA/25		25 mm	anodiserad	silver
ZA/30		30 mm	anodiserad	silver
PTBS 045*		4,5 mm	borstad	silver, titan, koppar
PTBS 08		8 mm	borstad	silver, titan, koppar, guld*, svart
ZBS/10	(PTBS 10)	10 mm	borstad	silver, titan, koppar, guld*, svart, brons
ZBS/11	(PTBS 11)	11 mm	borstad	silver, titan, svart
ZBS/125	(PTBS 125)	12,5 mm	borstad	silver, titan, koppar, guld*, svart, brons

*Begränsat utbud, tillgänglig vid större beställning

**Samarbete med två leverantörer
gör att vissa produkter har dubbla
produktkoder, vid beställning ange
endast en t.ex. ZG/3**

PROANGLE

Aluminium, Mässing & Rostfritt Stål

2,7 lpm längder

		<i>Höjd</i>	<i>Yta</i>	<i>Färg</i>
PTBC 03		3 mm	polerad	silver, guld*
ZB/45	(PTBC 045)	4,5 mm	polerad	silver, titan, guld*
ZB/6	(PTBC 06)	6 mm	polerad	silver, titan, guld, svart*
ZB/8	(PTBC 08)	8 mm	polerad	silver, titan, koppar*, guld, svart
ZB/10	(PTBC 10)	10 mm	polerad	silver, titan, koppar, guld, svart
ZB/11	(PTBC 11)	11 mm	polerad	silver, titan*, guld*
ZB/125	(PTBC 125)	12,5 mm	polerad	silver, titan, koppar*, guld, svart
PTA 06		6 mm	målad	vit, Stone Line*
PTA 08		8 mm	målad	vit, Stone Line, Tuscany Line
PTA 10		10 mm	målad	vit, grå*, svart, röd*, Stone Line, Tuscany Line
PTA 11		11 mm	målad	vit, Stone Line
PTA 125		12,5 mm	målad	vit, Stone Line, Tuscany Line

Mässing

ZN/3		3 mm	natur
ZN/45		4,5 mm	natur
ZN/6	(PTON 06)	6 mm	natur
ZN/8	(PTON 08)	8 mm	natur
ZN/9	(PTON 10)	9 mm	natur
ZN/10	(PTON 125)	10 mm	natur
ZN/11		11 mm	natur
ZN/125		12,5 mm	natur
ZN/15	(PTON 15)	15 mm	natur
ZN/175		17,5 mm	natur
ZN/20	(PTON 20)	20 mm	natur
ZN/225		22,5 mm	natur
PTON 25		25 mm	natur
ZN/30		30 mm	natur

Samarbete med två leverantörer gör att vissa produkter har dubbla produktkoder, vid beställning ange endast en t.ex. ZB/45

PTOL 08		8 mm	polerad
PTOL 10		10 mm	polerad
PTOL 125		12,5 mm	polerad

ZK/3		3 mm	kromad
ZK/45		4,5 mm	kromad
ZK/6	(PTOC 06)	6 mm	kromad
ZK/8	(PTOC 08)	8 mm	kromad
ZK/10	(PTOC 10)	10 mm	kromad
ZK/11		11 mm	kromad
ZK/125	(PTOC 125)	12,5 mm	kromad

PTOB 08*		8 mm	antik
PTOB 10		10 mm	antik
PTOB 125		12,5 mm	antik

*Begränsat utbud, tillgänglig vid större beställning

PROANGLE

Aluminium, Mässing & Rostfritt Stål

Samarbete med två leverantörer
gör att vissa produkter har dubbla
produktkoder, vid beställning ange
endast en t.ex. AI/3

2,7 lpm längder

Höjd**Yta****Kvalitet****Rostfritt Stål**

AI/3	(PTAC 03)	3 mm	polerad	AISI 304
AI/45	(PTAC 045)	4,5 mm	polerad	AISI 304
AI/5		5 mm	polerad	AISI 304
AI/6	(PTAC 06)	6 mm	polerad	AISI 304
AI/8	(PTAC 08)	8 mm	polerad	AISI 304
AI/9		9 mm	polerad	AISI 304
AI/10	(PTAC 10)	10 mm	polerad	AISI 304
AI/11	(PTAC 11)	11 mm	polerad	AISI 304
AI/125	(PTAC 125)	12,5 mm	polerad	AISI 304
AI/14		14 mm	polerad	AISI 304
AI/15	(PTAC 15)	15 mm	polerad	AISI 304
AI/175	(PTAC 175)	17,5 mm	polerad	AISI 304
AI/20	(PTAC 20)	20 mm	polerad	AISI 304
AI/225	(PTAC 225)	22,5 mm	polerad	AISI 304
AI/25	(PTAC 25)	25 mm	polerad	AISI 304
AI/275		27,5 mm	polerad	AISI 304
AI/30	(PTAC 30)	30 mm	polerad	AISI 304
PTACS 03		3 mm	borstad	AISI 304
AIS/45	(PTACS 045)	4,5 mm	borstad	AISI 304
AIS/6	(PTACS 06)	6 mm	borstad	AISI 304
AIS/8	(PTACS 08)	8 mm	borstad	AISI 304
AIS/10	(PTACS 10)	10 mm	borstad	AISI 304
AIS/11	(PTACS 11)	11 mm	borstad	AISI 304
AIS/125	(PTACS 125)	12,5 mm	borstad	AISI 304
AIS/15	(PTACS 15)	15 mm	borstad	AISI 304
AIS/20	(PTACS 20)	20 mm	borstad	AISI 304
AIP/6		6 mm	sandblästrad	AISI 304
AIP/8		8 mm	sandblästrad	AISI 304
AIP/10		10 mm	sandblästrad	AISI 304
AIP/11		11 mm	sandblästrad	AISI 304
AIP/125		12,5 mm	sandblästrad	AISI 304
AIL/45		4,5 mm	super polerad	AISI 304
AIL/8		8 mm	super polerad	AISI 304
AIL/10		10 mm	super polerad	AISI 304
AIL/125		12,5 mm	super polerad	AISI 304
AIX/6	(PTACM 06)	6 mm	polerad	AISI 316
AIX/8	(PTACM 08)	8 mm	polerad	AISI 316
AIX/10	(PTACM 10)	10 mm	polerad	AISI 316
AIX/11		11 mm	polerad	AISI 316
AIX/125	(PTACM 125)	12,5 mm	polerad	AISI 316

YTSHEMA

Tänk på att ytor och färger på datorn kan variera från verkligheten

Aluminium

Anodiserad



Borstad



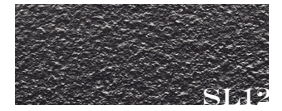
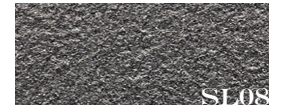
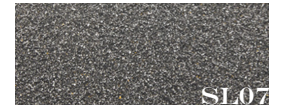
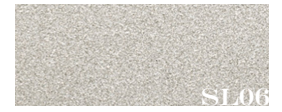
Polerad



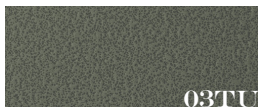
Målad



Stone Line



Tuscany Line



YTSCHEMA

Tänk på att ytor och färger på datorn kan variera från verkligheten

Mässing

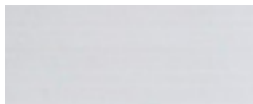
Natur



Polerad



Kromad



Rostfritt Stål

Polerad



Borstad



Super Polerad

