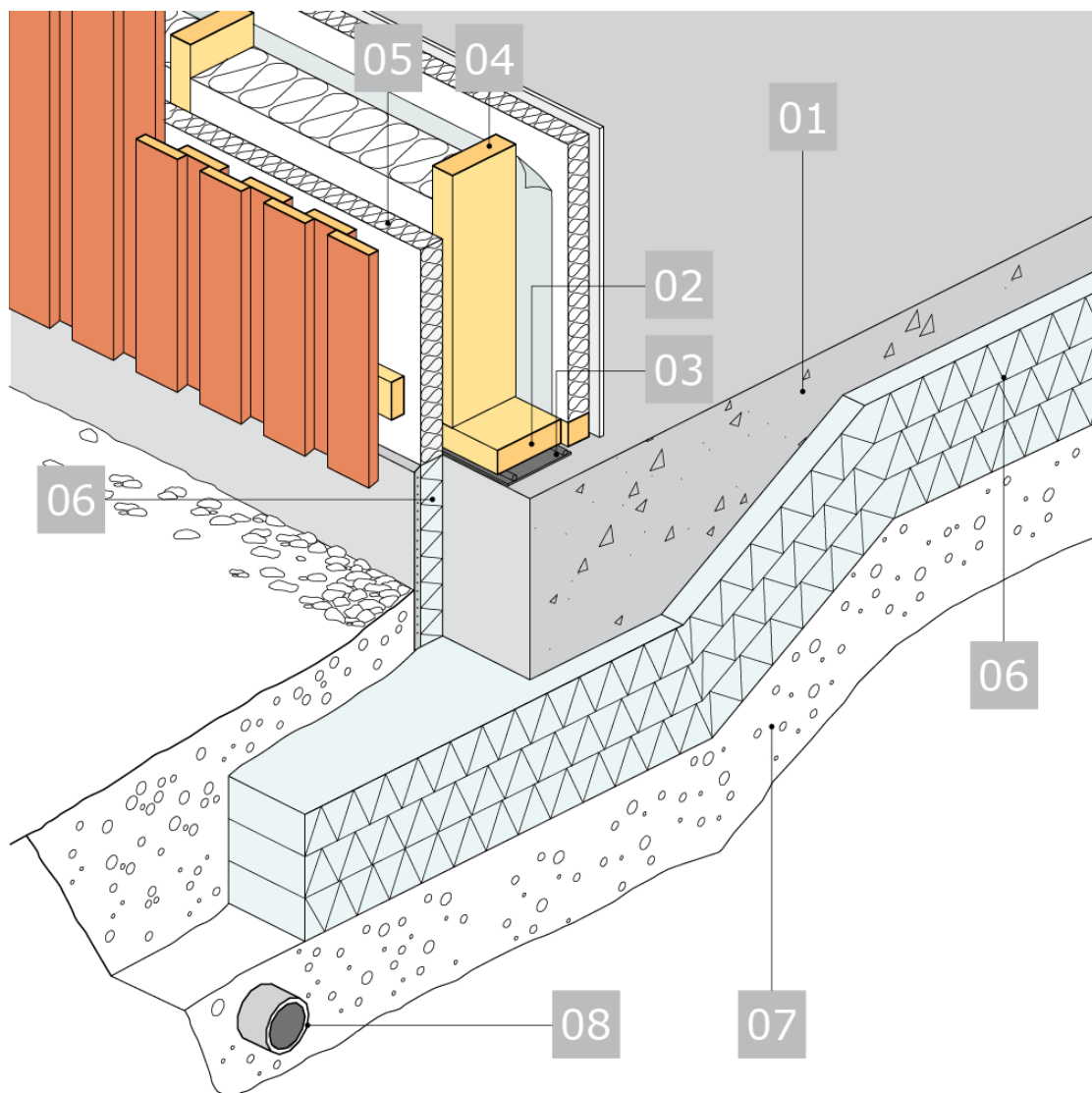


Platta på mark – ytterväggar av trä

Principlösning



Ingående material

1. Grundplatta av armerad betong.
2. Syll av konstruktionsvirke, tjocklek 45 mm.
3. Sylltätning.
4. Ytterväggsstomme av träreglar.
5. Utvändig värmeisolering av yttervägg och syll.
6. Underliggande värmeisolering respektive kantisolering av grundplattan.
7. Dränerande och kapillärbrytande skikt.
8. Dränrör.



Råd och anvisningar

Syllen avskiljs från grunden med till exempel grundpapp eller motsvarande fuktspärr. Fogen mellan syll och grund lufttätas i de fall den ingår i byggnadens lufttätande system. Syllan förankras i grundplattan med hjälp av byggbeslag eller expanderande skruv. Skarvar tätas med tätningsband. Om syllan utförs av impregnerat virke ska den vara i träskyddsklass NTR/A eller NTR/AB och ska ha högst 18 % fuktkvot vid inbyggnadstillfället. Impregnerad syll bör även fuktavskiljas mot oimpregnerat virke till exempel stående träreglar.