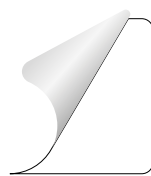


DATA + JAMMER



SOLAR SCREEN ADVANCED

SMART INNOVATIVE SOLUTIONS



FR Le placement du Data Jammer sur surface vitrée doit être défini en vous plaçant à l'extérieur de la pièce à protéger afin de déterminer l'orientation la plus appropriée : **A, B, C, D.** (Voir schéma ci-contre, **B et D** sont peu recommandés.).

La direction dans laquelle le film doit être appliqué peut varier en fonction de la technologie d'affichage (*LED, LCD*). Dans certains cas, le Data Jammer (*Projecteur, Plasma...*) ne fonctionne pas, un test est donc indispensable.

Conseil de pose

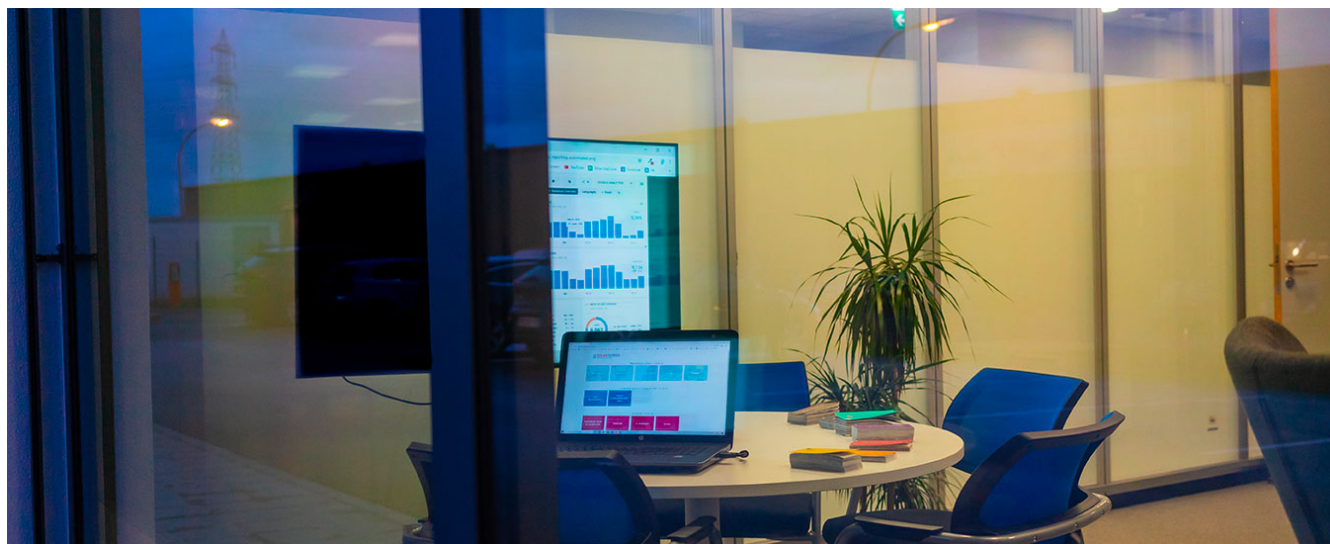
Garantie Solar Screen® : **2 ans** à compter de la date d'installation. Le certificat de garantie doit être dûment rempli et envoyé avec des photos.

En plus des recommandations classiques d'installation :

- Déterminer le sens de pose avec un test préalable.
- Manipuler le film avec précaution, les bords sont tranchants.
- Pré-découper le film à l'avance sur une table pour éviter de le fendre
- Utiliser du savon pH neutre (du shampoing pour bébé par exemple), le Film On n'est pas recommandé.
- Bien sécher les bords du film après la pose pour éviter toute altération de ce dernier.
- En cas de raccord, bien respecter les 2mm d'écart minimum.
- Toujours stocker le film sur son tube pour éviter les tunnels et garantir un stockage optimum.
- Ne pas oublier de prendre des photos pour la garantie et pour prévenir des réclamations éventuelles.



NEXT-WAY



DATA JAMMER

Grâce à ce film polarisant, créez un effet blackout sur vos écrans LCD ou Plasma tout en préservant une vue parfaite au travers de la vitre.



Garantie
2 ANS



Stockage de -5°C à +40°C
1 ANS



Norme REACH RoHS
RESPECTÉE

LAIZES DISPONIBLES:

↔ **122 cm**

INFORMATIONS TECHNIQUES

Données à partir d'un film appliqué sur un vitrage clair de 3 mm. (* sur double vitrage 4-16-4)

Transmission des UV	1 %
Transmission lumière visible	44 %
Réflexion lumière visible extérieure	8 %
Réflexion lumière visible intérieure	9 %
Energie solaire totale rejetée	30 %
Energie solaire totale rejetée 2*	30 %
Ratio solaire :	
Réflexion énergie solaire	NC %
Absorption énergie solaire	NC %
Transmission énergie solaire	NC %
Réduction éblouissement	58 %
Valeur "g"	NC
Valeur 'u'	NC
Coefficient d'ombrage	NC

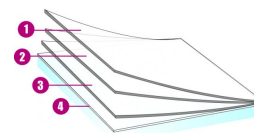
Type de pose :

Longueur du rouleau	30,5 m
Composition film	PET + PVA
Épaisseur	132 μ

Couleur depuis l'extérieur :
TRANSPARENT

CONSTRUCTION

1. Couche dure résistante aux rayures courantes, permettant une bonne durabilité et facilité d'entretien lors du nettoyage des vitres
2. Film PVA
3. Adhésif PS, polymérisant avec le verre endéans les 15 jours
4. Film polarisant



CONSEILS D'ENTRETIEN

Solution à base d'eau savonneuse (ref. Film on 0805), ne pas nettoyer avant au moins 1 mois et ne pas appliquer d'autocollant ou autre adhésif sur le film. Attention, pose particulière, voir fiche d'instruction de pose.

Les données sur cette fiche d'information ne sont pas contractuelles. Next-Lab se réserve le droit de modifier à tout moment la composition de ses films. Consultez nos bons de garantie et nos conditions générales de vente.

CONSEILS D'APPLICATION

Situation verticale et pour une surface vitrée standard**

Simple vitrage clair	✓
Simple vitrage teinté	✓
Simple vitrage teinté réfléchissant	✓
Double vitrage clair	✓
Double vitrage teinté	✓
Double vitrage teinté réfléchissant	✓
Double vitrage gaz	✓
Double vitrage clair stadip ext.	✓
Double vitrage clair stadip int.	!

✓ Oui ! Prudence ✗ Déconseillé

*Conseil sur base de surface vitrée jusqu'à 2.5m².

Les films pour vitrage Solar Screen distribués par SOLAR SCREEN INTERNATIONAL S.A. bénéficient des garanties suivantes :

EN POSE INTÉRIEURE

De 5 ans à 15 ans, selon le type de film

EN APPLICATION EXTÉRIEURE

De 2 ans à 10 ans, selon le type de film

Seule la durée de garantie en vigueur fait foi (publication annuelle).

La garantie du film porte sur la délamination, la démétallisation, le craquelèlement ou le jaunissement.

CONDITIONS

La garantie est applicable si :

- 1 - Le film a bien été installé par un applicateur agréé SOLAR SCREEN.
- 2 - Si l'applicateur a bien effectué le bon choix du film en fonction des besoins du client utilisateur et observé les conditions d'application de celui-ci, notamment pour les films extérieurs.
- 3 - L'utilisateur final a bien observé les recommandations d'entretien (fréquences) des films, surtout pour les films extérieurs.
- 4 - La réclamation est fondée et démontre bien la défectuosité du film.
- 5 - La défectuosité est constatée durant la période de garantie prenant cours dès la date d'installation.
- 6 - La présente a bien été transmise à SOLAR SCREEN dans les 30 jours suivant la date d'installation.

Précisions : une lisière lumineuse périphérique est nécessaire à la dilatation du film au soleil. Les inévitables petits points comme des têtes d'épingle éventuellement visibles à moins de trois mètres, sont acceptés.

SOLAR SCREEN INTERNATIONAL S.A.

18 rue du Commerce - 3895 FOETZ (Luxembourg)
Tel : +352 26 00 84 82 - Fax : +352 26 00 84 83
info@solarscreen.eu - solarscreen.eu

MK3

RECOMMANDATIONS

Une fois le film appliqué par l'installateur agréé SOLAR SCREEN, l'utilisateur doit veiller au bon entretien du film, à savoir :

- 1 - Attendre 3 semaines avant d'effectuer le premier lavage
- 2 - Ne pas utiliser de produits abrasifs, à base d'amoniaque, brosses ou raclettes défectueuses risquant d'endommager la surface du film
- 3 - Utiliser une éponge synthétique ou une raclette en caoutchouc
- 4 - Laver régulièrement le film à l'eau claire additionnée du produit non abrasif de nettoyage de vitres de votre choix, au moins une fois par an pour les films posés à l'intérieur et trois fois par an pour les films posés à l'extérieur, quatre fois par an en toiture.

La garantie SOLAR SCREEN se limite au remplacement de la surface du film incriminé. SOLAR SCREEN décline toute responsabilité quant à la main d'œuvre de remplacement et ne peut être tenu pour responsable de l'incidence du film, de son efficacité et des éventuels chocs thermiques pouvant résulter de son installation. Pour plus d'informations, veuillez vous reporter à la notice d'utilisation ainsi qu'à la situation d'utilisation des films. Un silicone doit être appliqué sur le périmètre du film lorsque celui-ci est appliqué en extérieur pour prévenir tout phénomène d'oxydation (obligatoire en toiture pour valider la garantie, consultez nos Conditions Générales de Garantie en vigueur). Enfin, SOLAR SCREEN décline toute responsabilité en cas de perte éventuelle de réseau téléphonique ou toute autre fréquence, pouvant survenir suite à l'installation d'un film métallisé.

LA GARANTIE S'ADRESSE A :

APPLICATEUR AGRÉÉ

CACHETS

CLIENT (UTILISATEUR)

LA GARANTIE CONCERNE LE FILM :

Type : _____

Surface : _____ m²

Date d'installation : ___ / ___ / _____

N° de Lot : _____

Photos jointes : Oui Non

N° de Lot : _____

N° facture Solar Screen : _____

N° de Lot : _____