



Däckmaskiner AB

020-27 26 26

www.ndm.se

**CEMB ER65SE
KALIBRERING DISTANS**



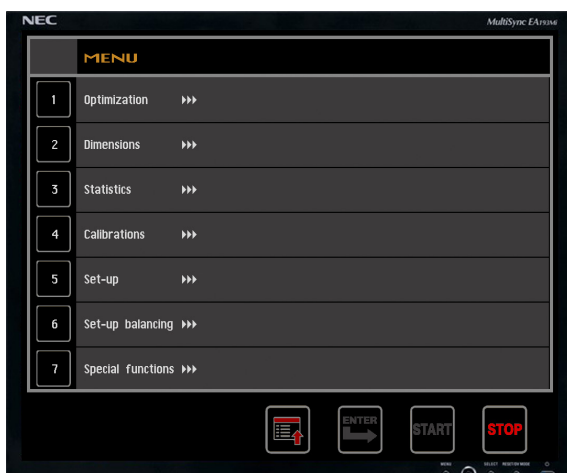
Specialisten på gummiverkstadsutrustning

KALIBRERING CEMB ER65SE DISTANSARM

1. Tryck på menyknappen.

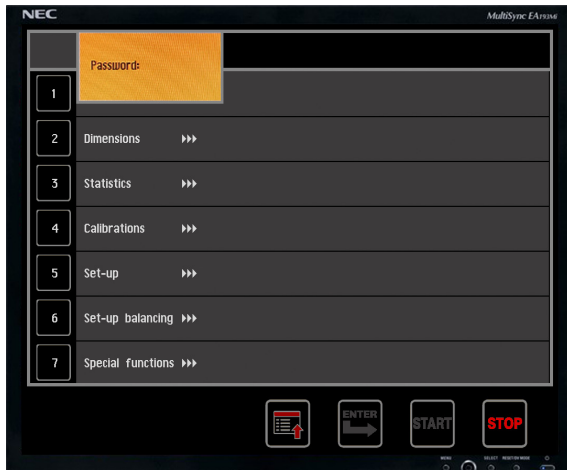


2. Välj i menyn "Calibrations" (4).





3. Tryck in lösenordet, knapp 1-3-5-7



4. Välj i menyn "Sensors" (1).

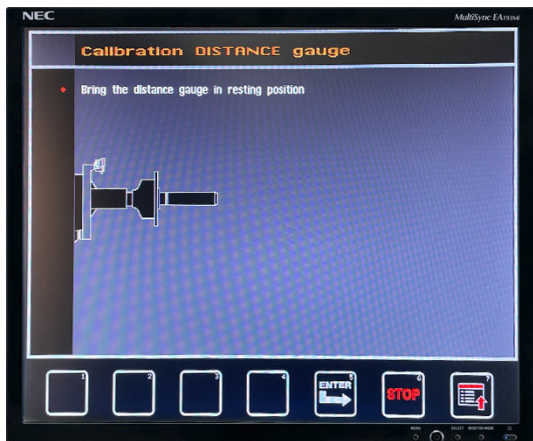


5. Välj "Distance" (1).

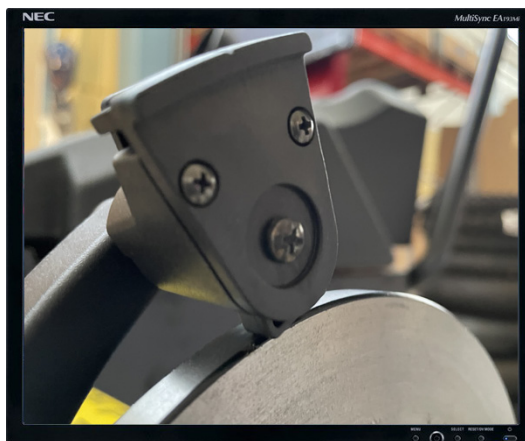
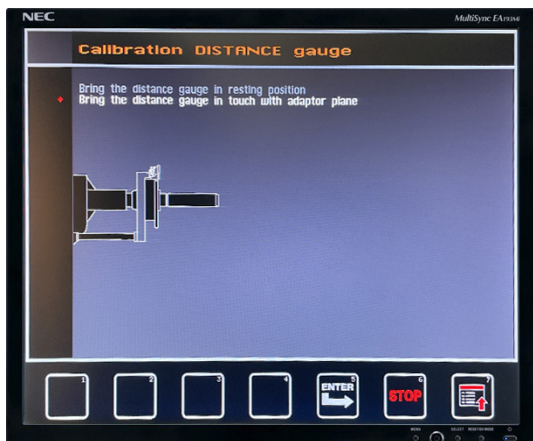




6. Låt mätarmen vara i sitt viloläge och bekräfta med "ENTER".



7. Drag ut mätarmen så den ligger i linje med navets utsida, tryck "ENTER".



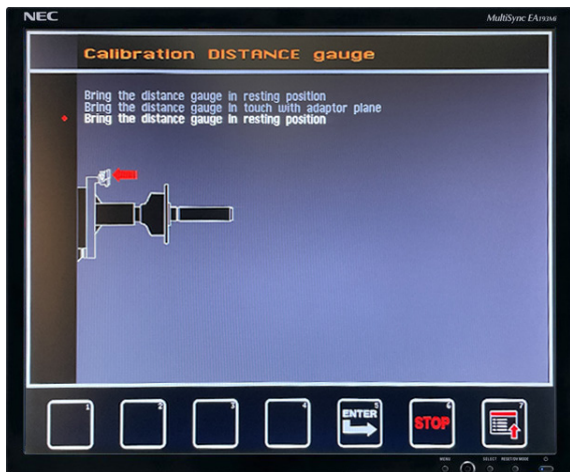


Däckmaskiner AB

020-27 26 26

www.ndm.se

8. För tillbaka mätarmen till dess viloläge.



KLART!

Specialisten på gummiverkstadsutrustning