



Däckmaskiner AB

020-27 26 26

www.ndm.se

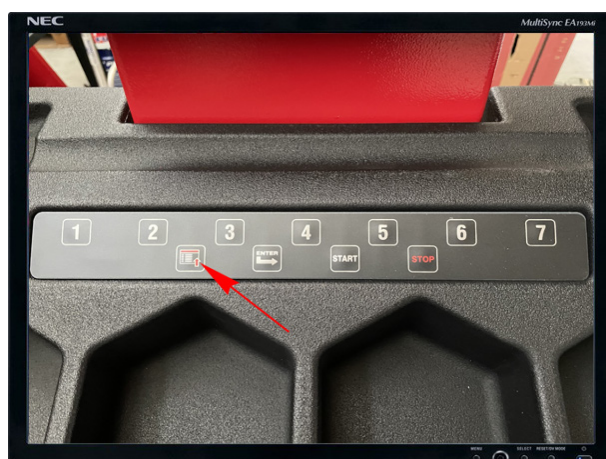
**CEMB ER65SE
MASKINKALIBRERING**



Specialisten på gummiverkstadsutrustning

KALIBRERING CEMB ER65SE

1. Montera ett medelstort hjul i maskinen. Diameter 14”-17” Bredd 5,5”-7”.
2. Mät in hjulet som ni gör vid en normal balansering.
3. Spinn hjulet en gång.
4. Tryck på menyknappen.

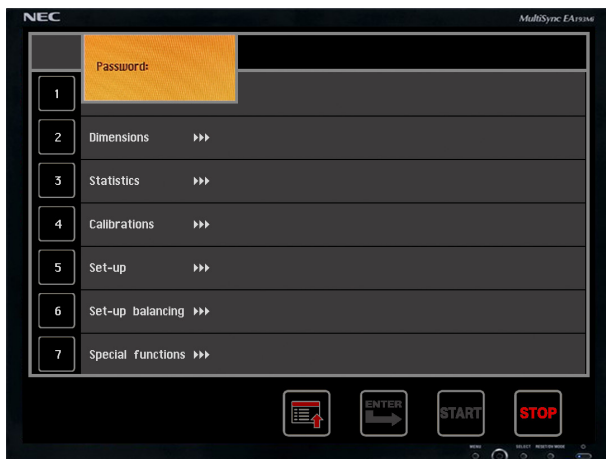


5. Välj i menyn ”Calibration” (4)

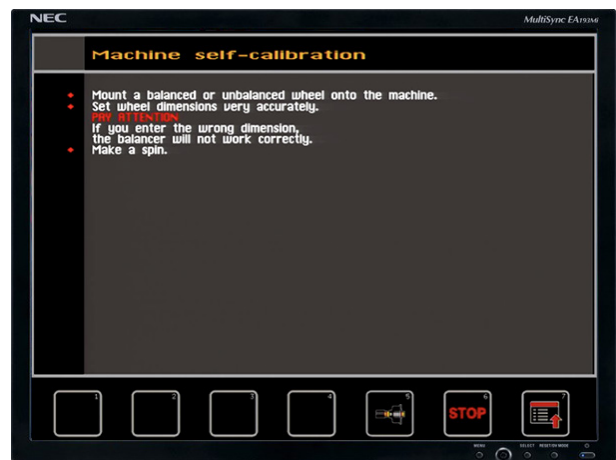




6. Tryck in lösenordet 1-3-5-7



7. Välj i menyn ”Machine self-calibration” (2)

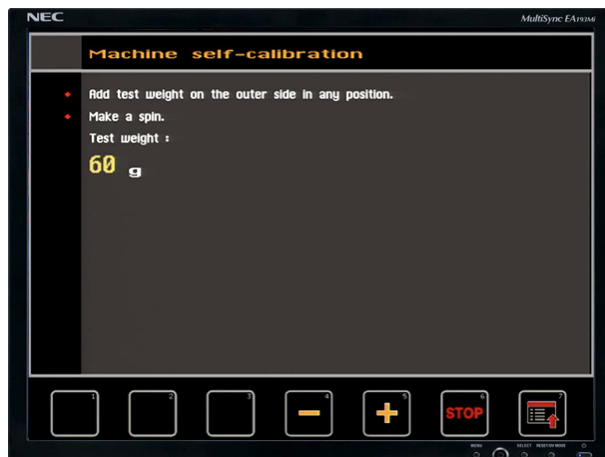


8. Tryck ”START” för ett första spinn.

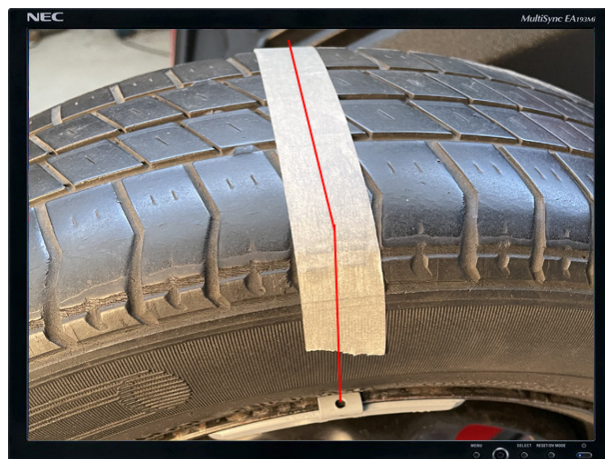




9. När hjulet stannat, applicera kalibreringsvikten på hjulets yttre sida. Tänk på att vikten i nästa skede skall flyttas till hjulets inre sida i samma läge, så att det inte sitter någon vikt i detta läge på insidan.



10. Tryck "START" för ett nytt spinn. När hjulet stannat så skall vikten flyttas rakt över i samma läge till hjulets inre sida.





Däckmaskiner AB

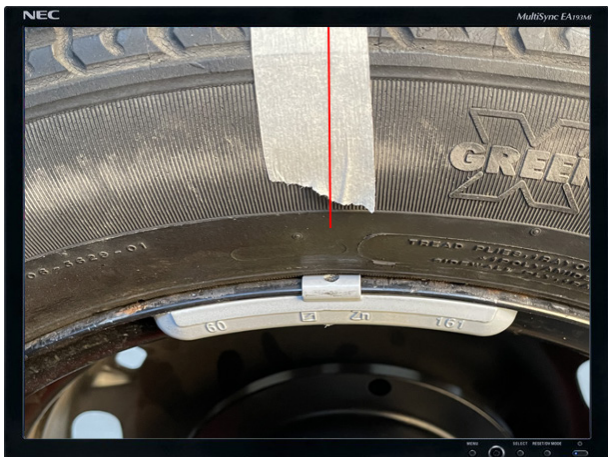
020-27 26 26

www.ndm.se

11. Tryck "START" för ett nytt spinn. När hjulet stannat så ska positioner kalibreras.



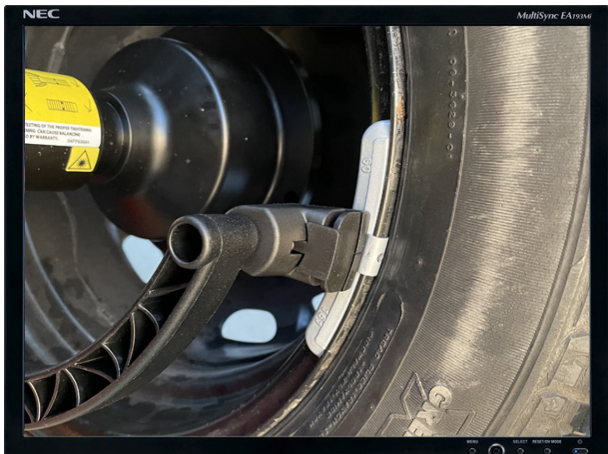
12. Position ett är rakt upp, kl.12.00, snurra hjulet så vikten är i det översta läget. Bekräfta läget med knappen "ENTER".



Specialisten på gummiverkstadsutrustning



13. Position två, drag ut mått-armen så att ni kan snurra hjulet så vikten kommer mitt för armen. Bekräfta läget med knappen "ENTER".



14. Position tre, lasermarkören. Snurra hjulet så vikten kommer mitt för laserlinjen. Bekräfta läget med knappen "ENTER".

