

Welkom aan de GROTE MARKMEANDER

De Grote Markmeander is een eilandje van 4,5 hectare, gelegen tussen de gekanaliseerde Mark en een oude meander. Het gebied bestaat voor het grootste deel uit soortenrijke graslanden met ruigte en spontaan ontwikkeld bos.

Topnatuur

De soortenrijke graslanden beheren we door ze 1 à 2 keer per jaar te maaien met afvoer. Zo behouden we het leefgebied voor

de zeldzame flora, voeren we voedingstoffen af en voorkomen we een dikke laag met afgestorven materiaal waardoor planten minder goed kunnen kiemen.

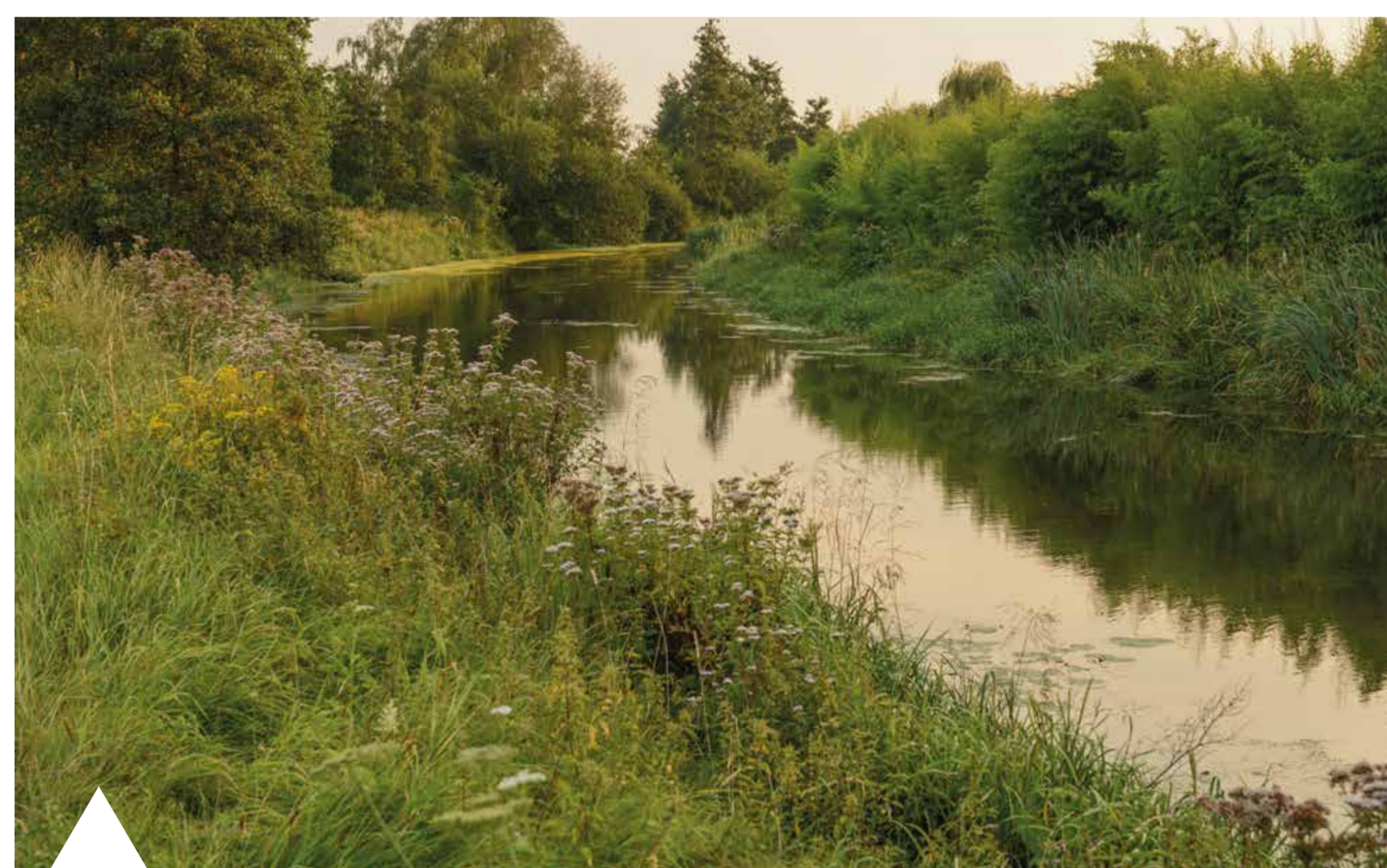
We houden ook rekening met de vele kleine dieren zoals de moerassprinkhaan door een deel van de vegetatie niet mee te maaien. Hierdoor zijn er altijd voldoende nectarplanten, structuur en dekking aanwezig.

Een van de meest kenmerkende plantensoorten van de Grote Markmeander is de zeldzame grote pimpernel. Deze plant verkiest

natte, vrij voedselrijke graslanden en heeft in de zomer een opvallende bloeiwijze. De plant bloeit dan met mooie donkerrode bloeiaren. Delen van de graslanden kunnen dan roodpaars gekleurd zijn.

Genieten op afstand

Wegens de hoge natuurwaarden zijn de graslanden niet toegankelijk. Je kan het gebied wel goed bekijken vanaf het fietspad.

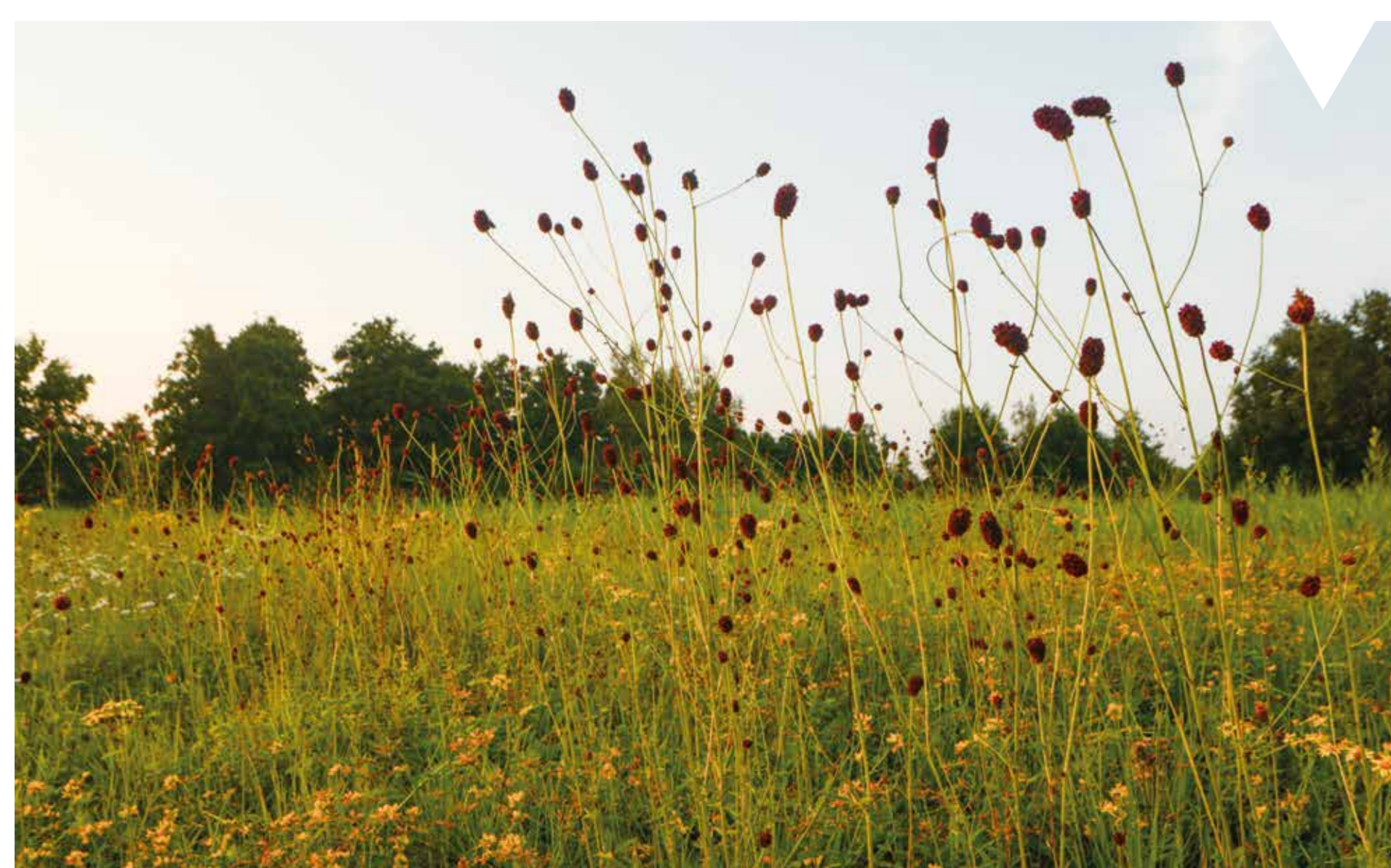


De Mark Wim Verschraegen



Moerassprinkhaan Wim Verschraegen

De Mark Wim Verschraegen



Meer info

Meer informatie over de Grote Markmeander vind je op www.natuurenbos.be/xxx

Contactgegevens

Natuur en Bos van de Vlaamse overheid
anb@vlaanderen.be
www.natuurenbos.be