



PLANTELISTE
BOTANIKTUR TIL
Rusland
21. maj 2024

I mildt og behageligt vejr kunne vi nyde den smukke natur i det fredede hede- og overdrevsområde Rusland. Jan Larsen førte os med vanlig kyndighed rundt til diverse botaniske seværdigheder, ofte i småtingsafdeleingen. Han havde meget på hjerte og delte engageret ud af sin viden. Vi skulle selvfølgelig ud på engen med de oprette kobjælder, som for de flestes vedkommende var afblomstret og stod med frøstande. Efter indtagelse af vores medbragte klemmer i en solbeskinnet lavning kom vi til et område, hvor vi nød synet af en masse tjærenelliker, som stod smukt udsprungne. Planteliste ud fra egne notater og bidrag fra andre deltagere. Vi var 23.
Alle fotos: Paul Erik Schlüter.

Bredbladet mangeløv (*Dryopteris dilatata*)
Almindelig engelsød (*Polypodium vulgare*)

Skov-fyr (*Pinus sylvestris*)
Ene (*Juniperus communis*)

Bøg (*Fagus sylvatica*)
Stilk-eg (*Quercus robur*)

Valnød (*Juglans regia*)

Stor nælde (*Urtica dioica* ssp. *dioica*)

Alm. syre (*Rumex acetosa*)
Rødknæ (*Rumex acetocella* var. *Acetocella*)

Stor fladstjerne (*Stellaria holostea*)
Alm. hønsetarm (*Cerastium fontanum*
ssp. *vulgare*)
Storblomstret x filtet hønsetarm (*Cerastium*
arvensis x *tomentosum*)
Bakke-knavel (*Scleranthus annuus* ssp.
polycarpus)
Mark-hindeknæ (*Spergularia rubra*)

Tjærenellike (*Lychnis viscaria*):



Bakke-nellike (*Dianthus deltoides*)

Opret kobjælde (*Pulsatilla vulgaris*):



Nyrebladet ranunkel (*Ranunculus auricomus*)
Lav ranunkel (*Ranunculus repens*)
Knold-ranunkel (*Ranunculus bulbosus*)

Klatrende lærkespore (*Corydalis claviculata*):



Kløvplade (*Berteroa incana*)

Vår-gæslingeblomst (*Erophila verna*)

Hyrdetaske (*Capsella bursa-pastoris*)

Flipkrave (*Teesdalia nudicaulis*)

Kornet stenbræk (*Saxifraga granulata*)

Eng-nellikerod (*Geum rivale*)

Sølv-potentil (*Potentilla argentea*)

Alm. røn (*Sorbus aucubaria*)

Gyvel (*Cytisus scoparius*)

Smalbladet vikke (*Vicia sativa ssp. nigra*)

Vår-vikke (*Vicia lathyroides*):



Mark-krageklo (*Ononis repens*)

Gul kløver (*Trifolium campestre*)

Fin kløver (*Trifolium dubium*)

Hare-kløver (*Trifolium arvense*)

Hejrenæb (*Erodium cicutarium*)

Prikbladet perikon (*Hypericum perforatum*)

Hunde-viol (*Viola canina*)

Hedelyng (*Calluna vulgaris*)

Blåbær (*Vaccinium myrtillus*)

Revling (*Empetrum nigrum*)

Skovstjerne (*Trientalis europaea*)

Lyng-snerre (*Galium saxatile*)

Læge-oksetunge (*Anchusa officinalis*):



Læge-hundetunge (*Cynoglossum officinale*):



Tveskægget ærenpris (*Veronica chamaedrys*)

Læge-ærenpris (*Veronica officinalis*)

Lancet-vejbred (*Plantago lanceolata*)

Alm. gedeblad (*Lonicera periclymenum*)

Blåhat (*Knautia arvensis*)

Liden klokke (*Campanula rotundifolia*)

Liden museurt (*Filago arvensis*)

Gul evighedsblomst (*Helichrysum arenarium*)

Skive-kamille (*Matricaria suaveolens*)

Mark-bynke (*Artemisia campestris*)

Håret høgeurt (*Pilosella officinarum*)

Liljekonval (*Convallaria majalis*)

Majblomst (*Maianthemum bifolium*)

Stor konval (*Polygonatum multiflorum*)

Mark-frytle (*Luzula campestris*)

Bakke-svingel (*Festuca trachyphylla*)

Rød svingel (*Festuca rubra ssp. rubra*)

Alm. rapgræs (*Poa trivialis*)

Alm. hundegræs (*Dactylis glomerata ssp. glomerata*)

Stakløs hejre (*Bromus inermis*)

Blød hejre (*Bromus hordeaceus ssp. hordeaceus*)

Dunet havre (*Avenula pubescens*)

Draphavre (*Arthenatherum elatius*)

Bølget bunke (*Deschampsia flexuosa*)

Tidlig dværgbunke (*Aira praecox*)

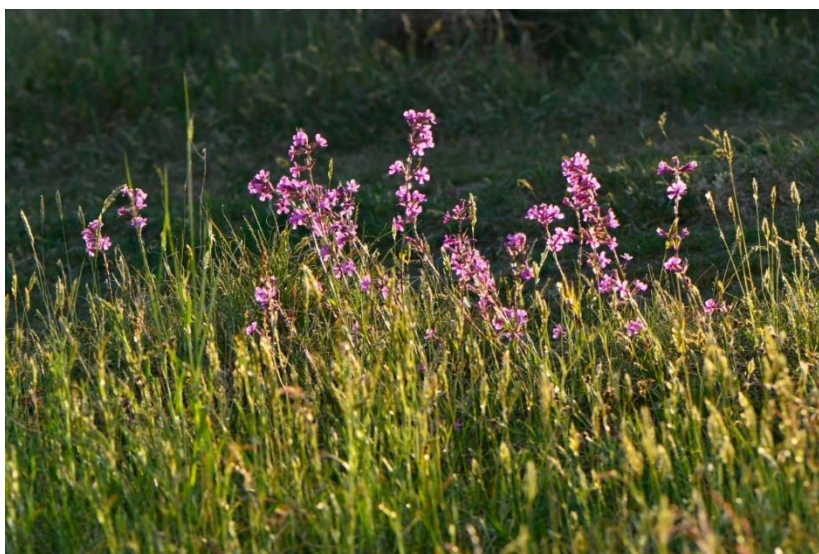
Vellugtende gulaks (*Anthoxanthum odoratum*)

Sand-star (*Carex arenaria*)

Lyng-star (*Carex ericetorum*)

Hanne Ertmann Hansen

Tjære-nelliker:



Bladskærerbi:

