

PUNZONADORA HIDRAULICA
HYDRAULIC IRON WORKER
POINÇONNEUSE HYDRAULIQUE

MX340G





- 🇪🇸 La punzonadora MX340G Nargesa, se caracteriza por su versatilidad. Puede realizar múltiples funciones de trabajo como punzonar, doblar, cortar, embutir, troquelar, abocardar tubo, curvar, estampar... [+info](#)
- 🇬🇧 *The Hydraulic Punching machine MX340G Nargesa, is characterized by its versatility, it can make several working functions like punching, bending, cutting, inlaying, pipe notching tube, embossing... [+info](#)*
- 🇫🇷 *La poinçonneuse universelle MX340G Nargesa se caractérise par sa polyvalence. Elle peut réaliser de multiples fonctions comme le poinçonnage, plier, couper, emboutir, brocher, évaser un tube, courber, estamper... [+info](#)*

Por favor, rellene el siguiente formulario. Nos pondremos en contacto en menos de 24h. Días laborables

Please fill up the following form. We will contact you in less than 24 hours. Working days.

S'il vous plaît remplir le formulaire. Nous nous mettrons en contact avec vous en moins de 24h. Jours ouvrables.

**PEDIR PRESUPUESTO
A MEDIDA**

**REQUEST ADJUSTED
QUOTATION**

**DEMANDE DE DEVIS
PERSONNALISÉ**

VÍDEO DEL FUNCIONAMIENTO DE LA MÁQUINA

VIDEO MACHINE OPERATION · VIDEO DU FONCTIONNEMENT DE LA MACHINE



Tutorial de como utilizar la punzonadora MX340G

Tutorial on how to use the Hydraulic Punching machine MX340G

Tutoriel sur la façon d'utiliser la poinçonneuse universelle MX340G

NUESTRA GAMA DE PUNZONADORAS

OUR RANGE OF PUNCHING MACHINES · NOTRE GAMME DE POINÇONNEUSES

Puede consultar todas las características de nuestra gama de punzonadoras

You can checkup all features for all our range of punching machines

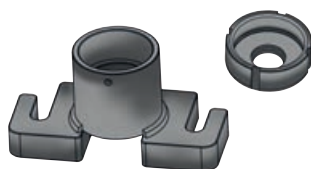
Vous pouvez consulter toutes les caractéristiques de notre gamme de poinçonneuses

**MÁS
INFORMACIÓN**

**MORE
INFORMATION**

**PLUS
D'INFORMATION**





Todas las **Punzonadoras Nargesa** van equipadas con el útil de punzonado formado por el portabases y la tuerca de acople del punzón
*All **Nargesa Hydraulic Punching Machines** are equipped with the punching tool that include the fitting nut for punches and the base holder for dies*
*Toutes les **Poinçonneuses universelles Nargesa** sont équipées avec l'utile pour le poinçonnage, avec un écrou de couplage pour poinçon et le support pour matrices*

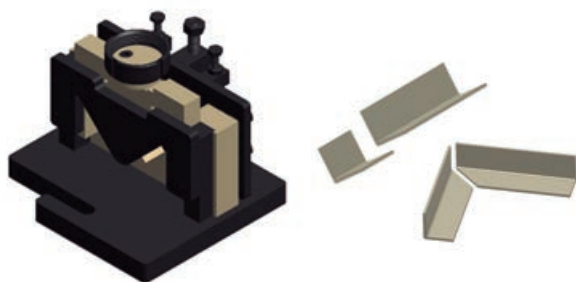
ACCESORIOS OPCIONALES · OPTIONAL TOOLING · ACCESSOIRES EN OPTION



Punzones y matrices
Punches and dies · Poinçons et matrices

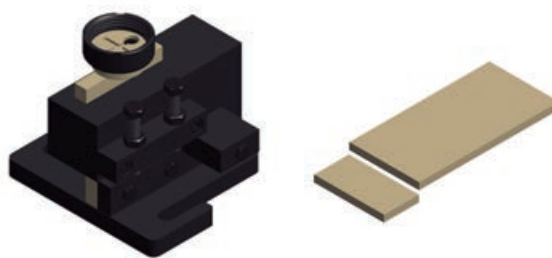
DIMENSIONES CALCULADAS CON MATERIAL DE 45 Kg
 CALCULATED DIMENSIONS WITH 45 Kg MATERIAL
 DIMENSIONS CALCULÉ AVEC MATÉRIEL A 45 Kg

Grueso del material (mm) <i>Material thickness · Grosseur de matériel</i>	13	10	8	5
Punzón redondo (mm) <i>Round punch · Poinçon rond</i>	21	28	30	47
Punzón cuadrado (mm) <i>Square punch · Poinçon carré</i>	17	21	23	40



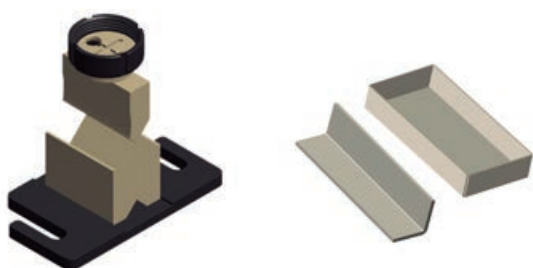
Matriz de cortar ángulo
Angle cutting tooling · Matrice à couper des cornières

REF: 140-02-01-00001



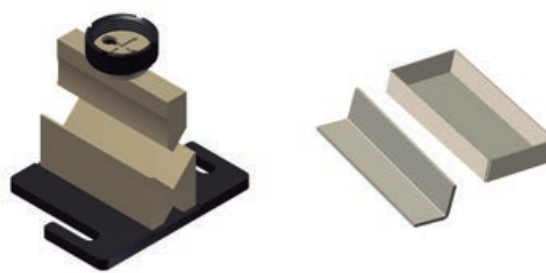
Matriz de cortar pletina
Flat bar cutting tooling · Matrice pour couper des platines

REF: 140-02-01-00002



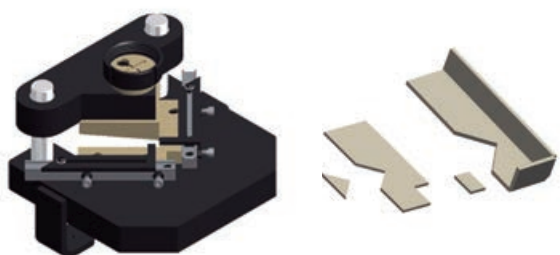
Matriz de plegar 100mm
Folding tooling 100mm · Matrice de pliage 100mm

REF: 140-02-01-00003



Matriz de plegar 170mm
Folding tooling 170mm · Matrice de pliage 170mm

REF: 140-02-01-00004



Matriz de despuntar a 90° regulable 100x100
*Stripping tooling to 90° adjustable 100x100
 Matrice d'encochage à 90° réglable 100x100*

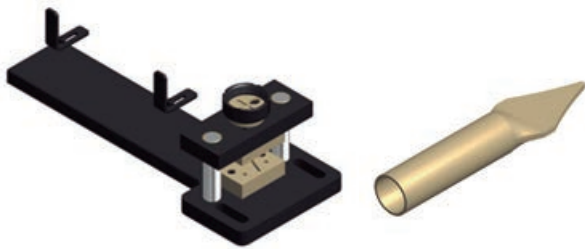
REF: 140-02-01-00005



Matriz de flechas en chapa
Arrow tooling for metal sheet · Matrice pour flèches en tôle

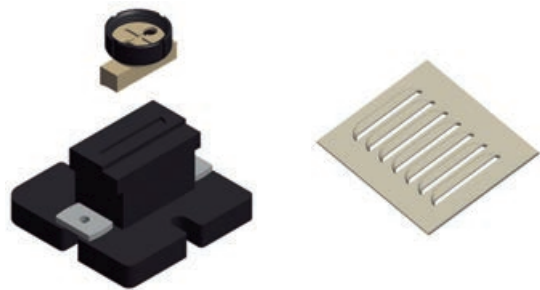
REF: 140-02-01-00006





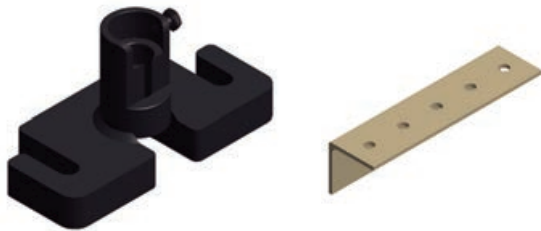
Matriz de flechas para tubo
Arrow tooling for pipes · Matrice pour flèches en tube

REF: 140-02-01-00007



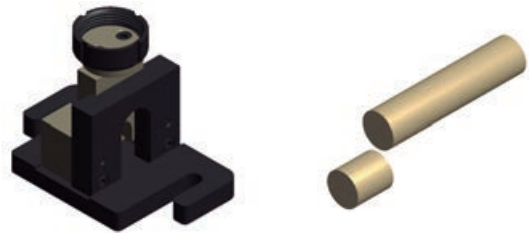
Matriz rejilla ventilación
Ventilation grip tooling · Matrice pour grilles de ventilation

REF: 140-02-01-00010



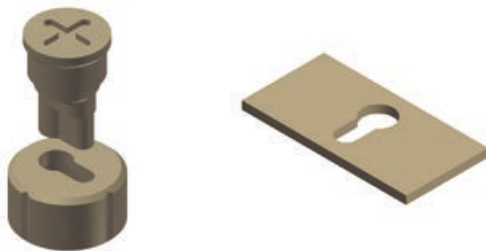
Matriz para agujerear ángulo y perfil U
Angle & U profile punching tooling
Matrice pour percer des cornières et des profilés U

REF: 140-02-01-00031



Matriz de cortar barra redonda
Round bar cutting tooling · Matrice pour couper des barres rondes

REF: 140-02-01-00035



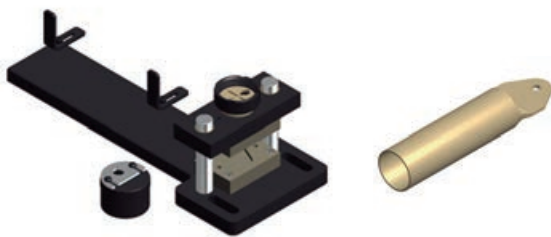
Punzón y matriz de bombín
Locks punch and die · Poinçon et matrice de serrure

REF: 140-02-01-00036



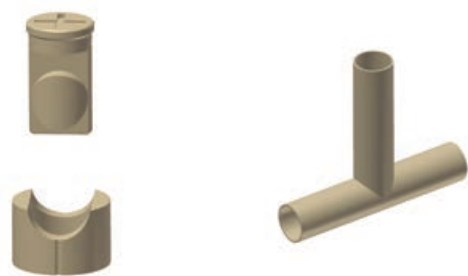
Extractor enderezador
Flattening tooling · Extracteur redresseur

REF: 140-02-01-00039

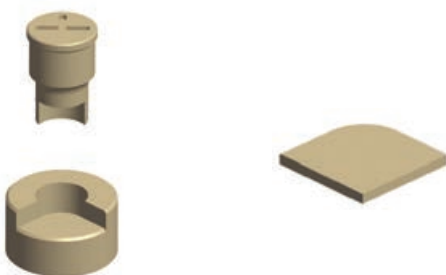


Matriz tornapuntas para tubo de valla
Fence post end tooling · Matrice pour applatir un tube de clôture

REF: 140-02-01-00040



Matriz de abocardar
Tube notching tooling · Outillage grugeage

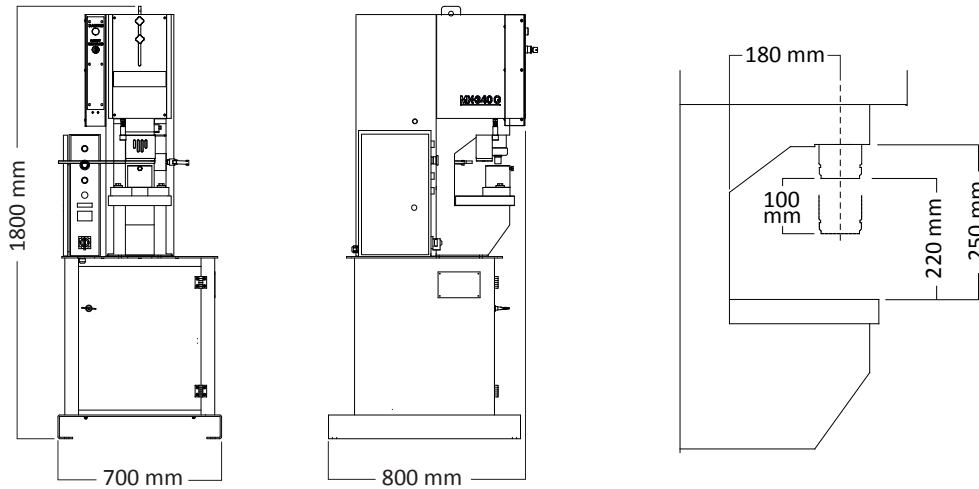


Matriz de redondear esquinas
Corner rounding tooling · Outillage coins arrondis



Matriz de orejetas
Flat bar round end tooling · Matrice d'oreille





Todos los productos Nargesa se adaptan a las normas CE de fabricación de maquinaria industrial.
 All products Nargesa are according to the European CE normatives and regulations for the manufacturing of industrial machinery.
 Tous les produits Nargesa sont conformes aux normes CE de fabrication de machines industrielles.

CARACTERISTICAS TECNICAS TECHNICAL CHARACTERISTICS · CARACTERISTIQUES TECHNIQUE	
Potencia del motor <i>Engine power · Puissance du moteur</i>	2,2 KW / 3CV
Tensión tres fases <i>Three-phased tension · Tension trois phases</i>	230 / 400 V
Potencia hidráulica <i>Hydraulic power · Puissance hydraulique</i>	40 Tn
Velocidad de trabajo <i>Working speed · Vitesse de travail</i>	7,1 mm/s
Velocidad de retroceso <i>Return speed · Vitesse de retour</i>	9,3 mm/s
Recorrido del punzón <i>Punch displacement · Course du poinçon</i>	100 mm
Cuello de cisne <i>Neck · Profondeur du col de cygne</i>	180 mm
Mesa portamatrices <i>Tooling support table · Dimensions de la table</i>	245x265 mm
Peso <i>Weight · Poids</i>	615 Kg

DISTRIBUIDOR AUTORIZADO
 AUTHORIZED WHOLESALER · DISTRIBUTEUR AUTORISÉ



PRADA NARGESA S.L.
 Ctra. de Garrigàs a Sant Miquel s/n
 17476 Palau de Sta. Eulalia (Girona) Spain
 Tel. 972 568 085 Fax 972 568 320
 www.nargesa.com
 nargesa@nargesa.com

