

MUNICH PROPERTY



IMMOBILIEN IN UND UM MÜNCHEN

www.munich-property.de

SCHWABINGER LEBENS(T)RAUM MIT SONNIGER DACHTERRASSE NAHE DES KÖNIGLICHEN LUITPOLDPARKS ...

Pfiffige 3-Zimmer Dachterrassenwohnung mit Parkett und traumschönen Stilelementen

*Bitte begleiten Sie uns auf eine Besichtigung und lassen Sie den Charme dieser Wohnung
bei einem persönlichen Besichtigungstermin auf sich wirken...!*

TRÄUMEN SIE AUCH VOM SOMMER?

Das herrlich sonnige Dachterrassenjuwel mit großer ruhiger und uneinsehbarer Süd-West-Terrasse schenkt Ihnen ein einmaliges Wohngefühl inmitten des heiteren Schwabinger Stadtlebens.

Aus Freude am Feinen und mit einem ebenso feinfühligem Blick für Qualität und ungestörten Komfort wurden nur die besten Ausstattungsmerkmale gewählt. Der strahlende Glanz der Sonnenstrahlen auf dem hochwertigen Eichenparkett im Fischgrätmuster sowie die weißen Kassetentüren und die Glasflügeltüre mit umlaufenden Facettenschliff lassen den Luxus dieses einzigartigen Stadtdomizils schon beim Betreten der Wohnung erspüren.





WOHNEN WIE IM 7. HIMMEL ...

Der Lift geht bis zum 6. Stock, nur ein paar wenige Stufen auf der Himmelsleiter müssen Sie noch selbst hinaufsteigen...

Überraschend anders und faszinierend zugleich präsentiert sich Ihnen dann diese tolle Dachterrassenwohnung:

Ein helles Entrée mit Garderobenmöglichkeit empfängt Sie stilvoll und führt Sie zu einem unsagbar schönen Wohnzimmertraum mit ca. 50 qm.

Die gemütlichen Dachschrägen verleihen der Wohnung einen besonderen Charme. Eine schöne voll ausgestattete weiße Einbauküche mit Durchreiche wird auch Ihren Kochkünsten zauberhafte kulinarische Köstlichkeiten entlocken, die Sie in dem angrenzenden Essbereich genießen dürfen.

Ein kuscheliger Wohlfühl(t)raum für einen gemütlichen Ausklang des Tages erwartet Sie im Schlafzimmer mit charmanten Dachschrägen und Ensuite-Bad. Das geschmackvoll ausgestattete klassisch mit weißem Carrara-Marmor geflieste Badezimmer schenkt Ihnen herrlichen Badegenuß. Ein separates Gäste-WC, eine Abstellkammer und ein Einzel-Tiefgaragenstellplatz runden das Angebot ab. Traumschön ist auch der herrliche Blick von der Terrasse auf die abendlichen Lichter und Dächer Schwabings bis auf das Münchner Olympiastadion!

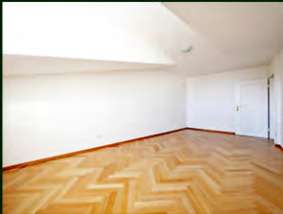
Schnell wird klar, daß der klassisch geschnittene Grundriß und die formvollendete Ausstattung auch Ihre Wohn- und Einrichtungsträume beflügeln werden!

WOHNEN WIE IM 7. HIMMEL ...

Das Objekt verfügt über eine hochwertige Ausstattung, die selbst höchsten Wohnansprüchen gerecht wird:

- + Hochwertiger Eichenparkett im Fischgrätmuster
 - + weiße Kassettentüren
 - + Glasflügeltüre mit umlaufenden Facettenschliff
 - + weißes Carrara-Marmor-Bad mit Doppelwaschbecken und Gäste WC
 - + Komplett eingerichtete weiße Einbauküche
 - + Abstellkammer
 - + Ruhige uneinsehbare sonnige Südwestterrasse zum Innenhof (8,77 qm)
 - + Sehr große helle Fensterfronten im Wohnzimmer
 - + Praktischer Einzel-Tiefgaragenstellplatz
- Einen Keller gibt es leider nicht.

ENTZÜCKENDER SCHWABINGER LEBENS(T)RAUM MIT SONNIGER DACHTERRASSE NAHE DES KÖNIGLICHEN LUITPOLDPARKS ...



3 ZIMMER WOHNFLÄCHE CA. 110,00 M²

MIETPREIS: 1.950,- € + NK

Baujahr: 1989, Energieausweistyp: Verbrauchsausweis, Energieverbrauchskennwert: 70,00 kWh/(m²*a)

SICHERN SIE SICH JETZT IHREN DACHTERRASSENTRAUM
UND KONTAKTIEREN SIE UNS!

*Lassen Sie Ihre Wohnträume Wirklichkeit werden und erspüren Sie
bei einem persönlichen Besichtigungstermin den Charme dieser herrlichen Wohnung.*

Ihr Munich Property Team

E-Mail: info@munich-property.de

Telefon: 0049.89.24 29 24 80

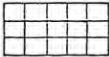
Mobil: 0049.173.570 5005


Für die erfolgreiche Vermittlung der Wohnung berechnen wir dem Mietinteressenten nach Vertragsabschluß eine Vermittlungsprovision
in Höhe von 2,38% der Nettomonatsmiete von Whg. und TG inkl. gesetzlicher MwSt.

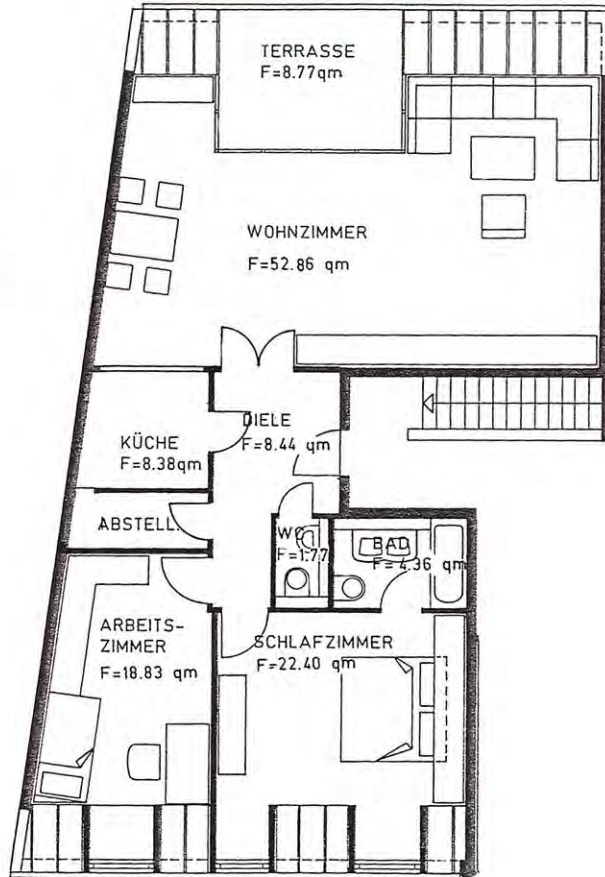
MUNICH PROPERTY

Dachterrassenwohnung Bonner Platz 2

Sonnige West-Terrasse


DURCHREICHE KÜCHE
ca. 1x2m


TÜRE WOHNZ.
ca. 1.40x2.40m



Wohnzimmer	52,86 qm
Diele	8,44 qm
Küche	8,38 qm
WC	1,77 qm
Arbeitszimmer	18,83 qm
Schlafzimmer	22,40 qm
Bad	4,36 qm

116,84 qm

Terrasse 8,77 qm/2 4,39 qm

Grundfläche **121,63 qm** (inkl. Dachschrägen)

Die Grundfläche der Wohnung beträgt 121,63 qm wobei die Dachschrägen noch nicht berücksichtigt sind.
Die schraffierten Flächen zeigen die Schrägen.