



Prisoversigt for Lokaleleje pr. 1/1-2015 MindfulnessCenteret - Helsingørsgade 30 3400 Hillerød

Terapilokale/samtalerum/kontor 10m2



Pris for leje af terapilokale/kontor, angivet som fast månedsleje for fast ugentlig hel-dag(e), halv-dag(e) eller aften(er). Prisen er inklusiv anvendelse af div. udstyr, køkken, samt toilet og garderobefaciliteter, samt forbrugsudgifter. Rengøring foretages selv efter behov. 3. mdrs. gensidig opsigelse og 3 mdrs. depositum. (Husregel-sæt udleveres ved indgåelse af aftale)

Tidsrum	Pris
1. fast hel-dag pr. uge (kl. 8-18)	Kr. 1000
1. fast halv-dag pr. uge (kl. 8-13 el. 13-18)	Kr. 700
1. fast aften pr. uge (kl. 18-22)	Kr. 700

Center For Mindfulness & Livs-Ledelse

Time- og dags-leje af Sal (74m2), samt priser for leje af hele MindfulnessCenteret.



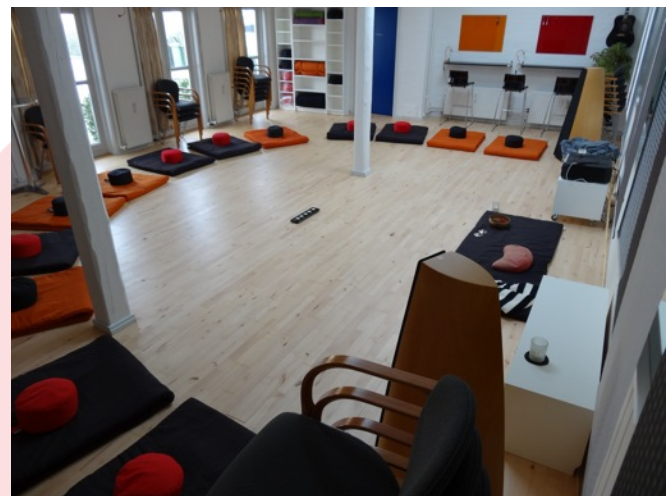
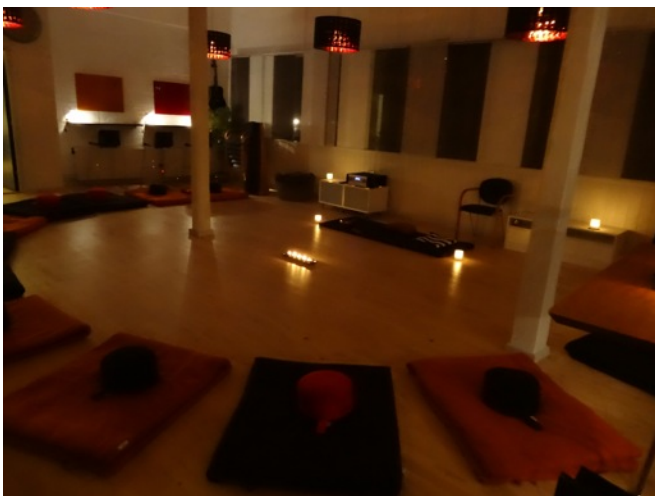
Salen lejes med mulighed for anvendelse af alt udstyr. Der er musikanlæg, spejlvæg (bag gardin), 20 organiske prof. yogamadrasser, 20 meditationspuder, 24 konferencestole, 20 tæpper, tavler, velassorteret køkken med Nespresso PRO kaffemaskine (kapsler afregnes efter forbrug samt the), entré, omklædnings- og toiletfaciliteter. (Samme betingelser som ved leje af terapilokalet i øvrigt)

Tidsrum	Pris for Sal (74m2)	Pris for hele centeret
1. time (hverdage indtil kl. 16)	Kr. 200	Kr. 350
1. time (hverdage og weekend efter kl. 16)	Kr. 250	Kr. 400
1. halv-dag (hverdag 8-13 el. 13-18 fast mdl. leje)	Kr. 1200 (fast mdl. leje/kontrakt)	Kr. 1500 (fast mdl. leje/kontrakt)
1. hel-dag (hverdag 8-18)	Kr. 900	Kr. 1100
1. hel-dag (weekend 8-22)	Kr. 1000	Kr. 1200
1. hel weekend (lørdag+søndag uden overnatning 8-22)	Kr. 1800	Kr. 2000
1. aften (alle ugens dage 18-22 fast mdl. leje)	Kr. 800	kr. 1000

Center For Mindfulness & Livs-Ledelse

Der udfærdiges standardlejekontrakter baseret på fremlejevilkår og lokalerne må kun anvendes til det aftalte formål. Lokalerne udlejes ikke til fester o.lign aktiviteter. Kontakt Allan Ulrich Thomsen ved tvivlsspørgsmål eller andre lokale- eller lejebehov.

Der kan være enkelte dage på kalenderåret hvor MindfulnessCenteret har forsteret til lokalet, hvilket vil blive varslet mindst 3 mdr. forinden. Ligeledes kan MindfulnessCenteret have aktiviteter i 'nabolokalet', såfremt hele centeret ikke er lejet som helhed. Der vil naturligvis altid være forudgående dialog omkring aktiviteterens karakter, således at der ikke vil være u hensigtsmæssige støjgener fra de tilstødende lokaler.



Allan Ulrich Thomsen - 2015

