

# D8

## 4 rums lejlighed på 121 m<sup>2</sup>

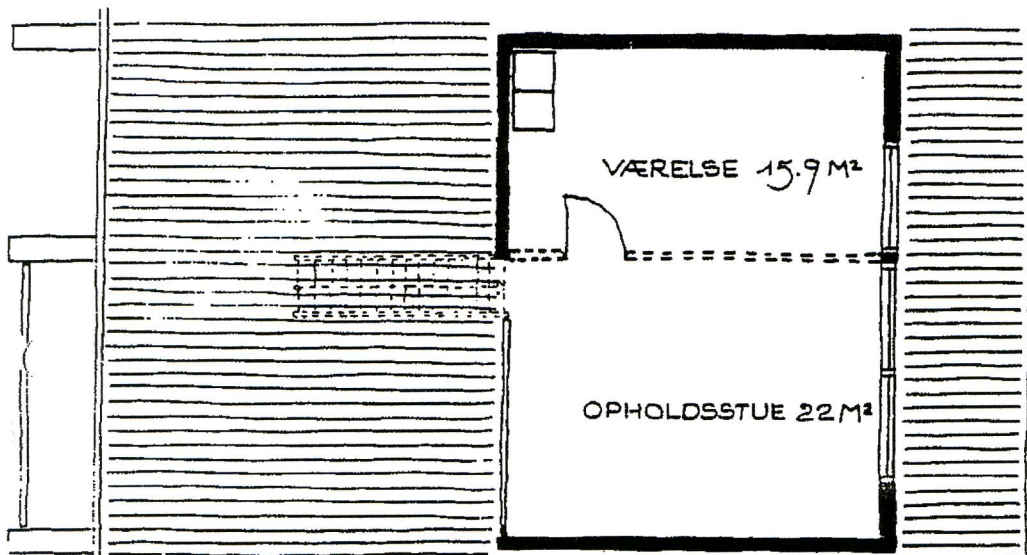
3 stk

Lejligheden har i underetagen to værelser, et køkken/alrum, hvorfra der fører en trappe til overetagen.

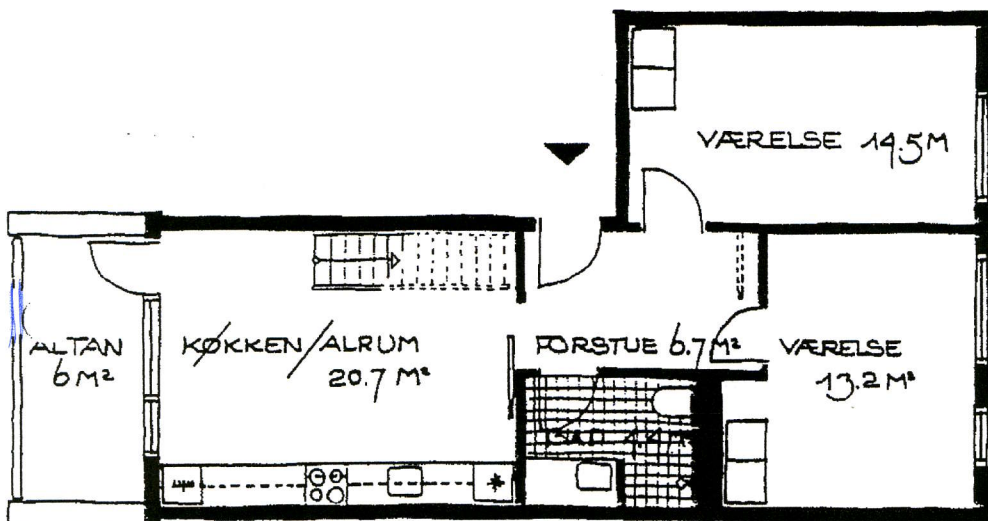
Her er en opholdsstue i åben forbindelse med køkken/alrum samt et værelse.

Altanen på 6 m<sup>2</sup> er sydvendt.

For lejlighederne i opgang 2 og 4 viser den stiplede markering på overetagen en eksisterende væg, i lejligheden i opgang 17 er overetagen et stort rum.



OVERETAGE



UNDERETAGE