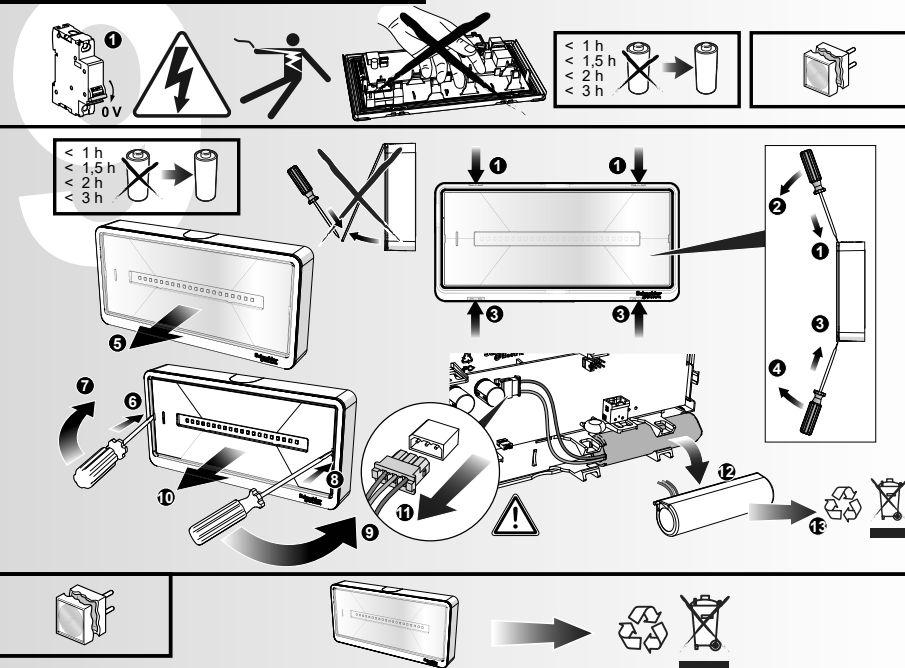
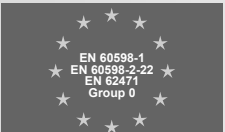


Maintenance / Entretien / Onderhoud

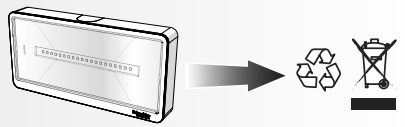


Technical specifications / Caractéristiques techniques / Technische specificaties

	IP/IK	h	N.M.		M.		N.M.		M.		Kg
			w	lm	lm	VA	W	VA	W		
OVA44016	42/09	3,2V 0,57Ah LiFePO4	1 1,5 2 3	110 90 70	2,4	70	11,5	0,4	11,1	0,8	0,34
OVA44017	65/09	3,2V 0,57Ah LiFePO4	1,5 2 3	110 90 70	2,4	70	11,5	0,4	11,1	0,8	0,35
OVA44018	42/09	3,2V 1,5Ah LiFePO4	1,5 2 3	250 200 150	2,4	150	24,3	1,0	23,9	1,9	0,36
OVA44019	65/09	3,2V 1,5Ah LiFePO4	1,5 2 3	250 200 150 120	2,4	150	24,3	1,0	23,9	1,9	0,37



Luminaires are not suitable for General lighting applications according to Directive 2009/125/EC. Les lampes ne sont pas adaptées aux applications d'éclairage général selon la Directive 2009/125/CE. De armaturen zijn niet geschikt voor algemene verlichtingsapplicaties conform de Richtlijn 2009/125/EG.



DISPOSAL

The crossed out wheeled bin symbol on the product indicates that at the end of its life the product shall be returned to authorized waste collection centers or to whom has the right to manage it. The proper separate collection and recycling of waste equipment at the time of disposal will help to protect natural resources and ensure that it is recycled in a manner that reduces possible negative effects on human health and the environment. For more information regarding waste collection centers, modalities and terms of law in force, please contact your local waste disposal authority.

ELIMINATION

La poubelle barrée appliquée sur l'appareil indique que le produit, à la fin de sa vie utile, doit être remis à des centres de collecte autorisés, ou encore rendu au revendeur lors de l'achat d'un nouvel appareil, pour être éliminé correctement de façon à limiter les effets négatifs pour l'environnement et les personnes et pour favoriser la réutilisation et/ou le recyclage des matériaux qui le composent. Contacter le service compétent des autorités locales pour des informations sur les centres de collecte, les modalités et sur les dispositions légales en vigueur.

VERNIETEGING

Het symbool "doorkruist vuilbakje" aangebracht op het toestel duidt aan dat bij einde levensduur het toestel moet aangeboden worden aan erkende recycling centra of aan de verkoper bij aankoop van een nieuw toestel om op een correcte manier te worden vernietigd en dit om de negatieve impact op de omgeving en de personen tot een minimum te herleiden en om de recyclage van de componenten te vereenvoudigen. Gelieve de lokale autoriteiten te contacteren om de gegevens van de erkende recyclingcentra te bekomen en de verdere wettelijke bepalingen.

Schneider Electric Industries SAS  
35 Rue Joseph Monier  
92500 Rosni Marmarson (France)  
Tél : +33 (0)1 41 29 70 00  
Fax : +33 (0)1 41 29 71 00  
http://www.schneider-electric.com

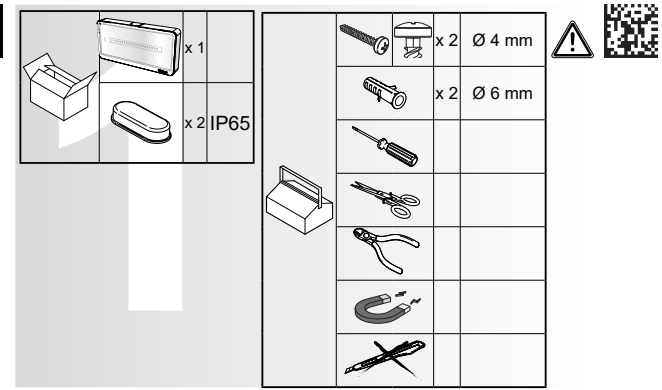
This product must be installed, connected up and used in accordance with current legislation and/or installation standards. The information regarding standards, specifications and design developments contained in this publication may not be up to date. Always contact us to obtain the latest information. Le produit doit être installé, raccorder et utilisé en respectant la législation et, ou encore, les normes d'installation en vigueur au moment considéré. Il peut se faire que les informations relatives aux normes, aux spécifications et aux innovations en matière de conception figurant dans cette publication ne soient pas actualisées. Contactez-nous dans tous les cas pour obtenir les toutes dernières mises à jour. De montage, aansluiting en het gebruik van het toestel dient te gebeuren conform aan de geldende wetgeving en de installatienormen van toepassing op het ogenblik van gebruik. Het is mogelijk dat de informatie verval in deze brochure niet "up to date" is. Contacteer ons om de laatste updates te bekomen.

EXIWAY LIGHT

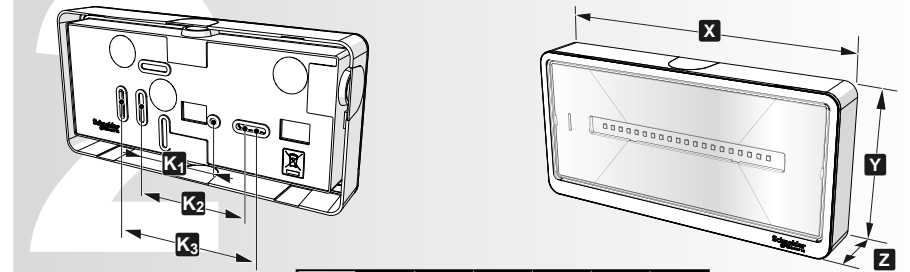
IP42 - IP65



OVA44016  
OVA44017  
OVA44018  
OVA44019

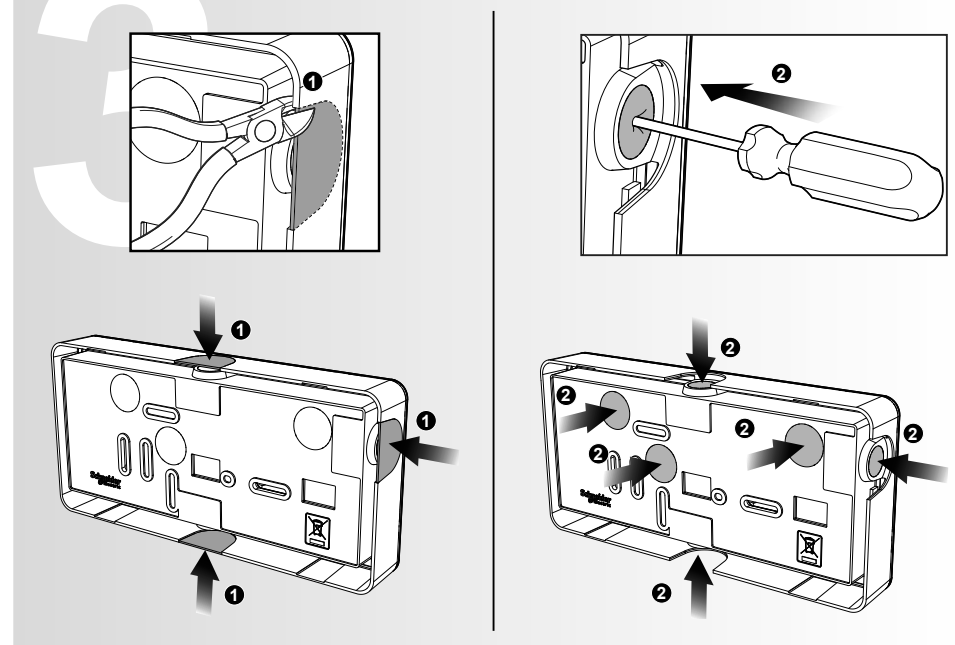


Dimensions / Dimensions / Afmetingen



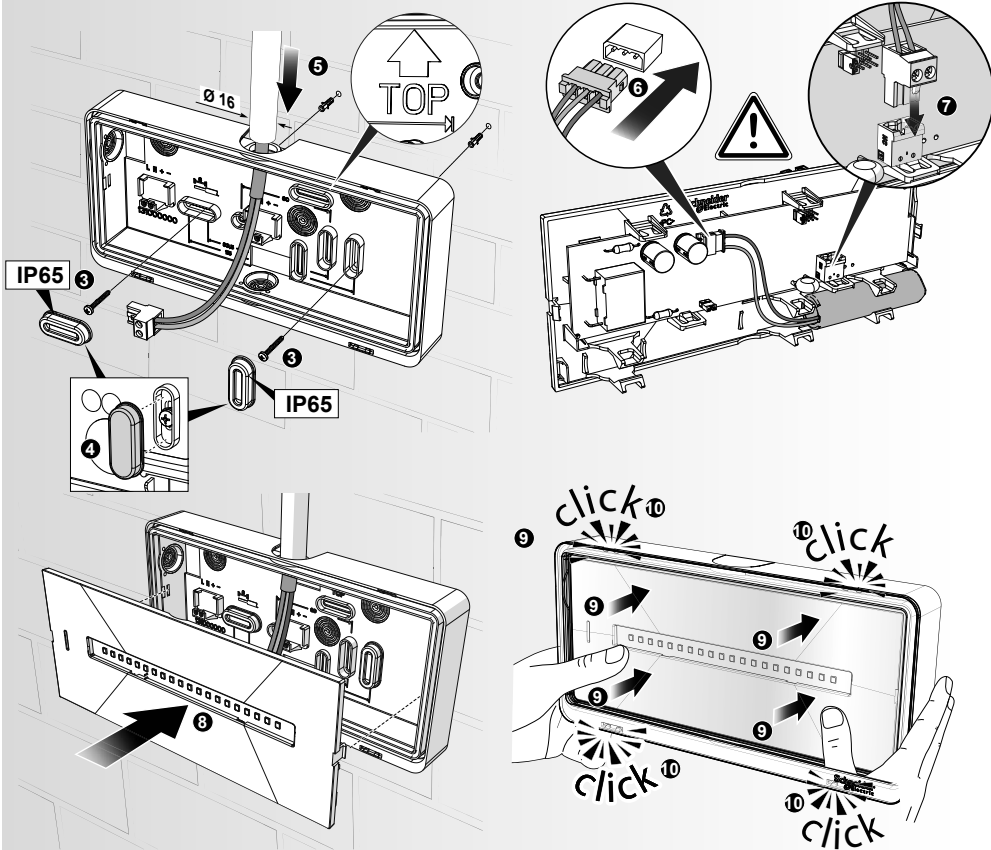
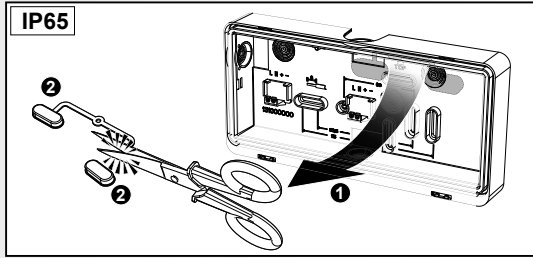
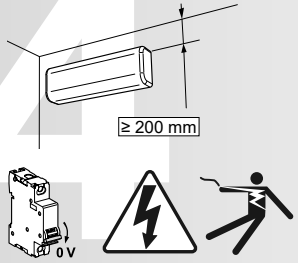
mm.	X	Y	Z	K1	K2	K3
	229	112	32	60	83,5	115

Cable/pipe entry / Entrée câbles/tube / Kabel-/leidinginvoer

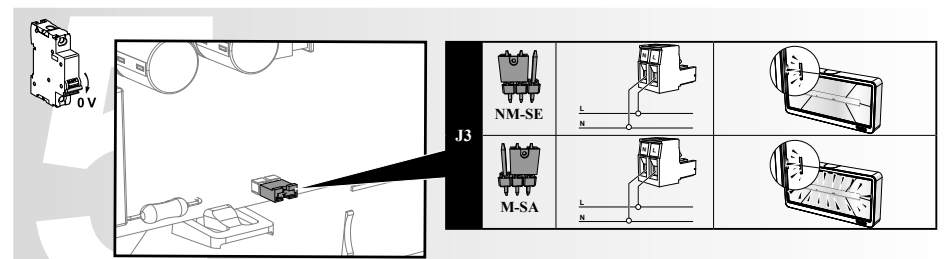
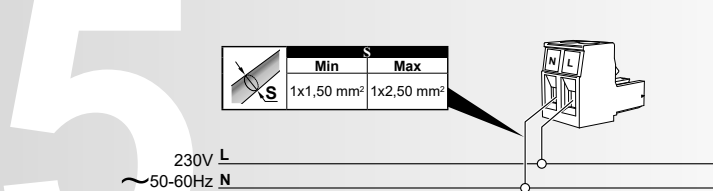


IST004280-E-06-00-06/2021

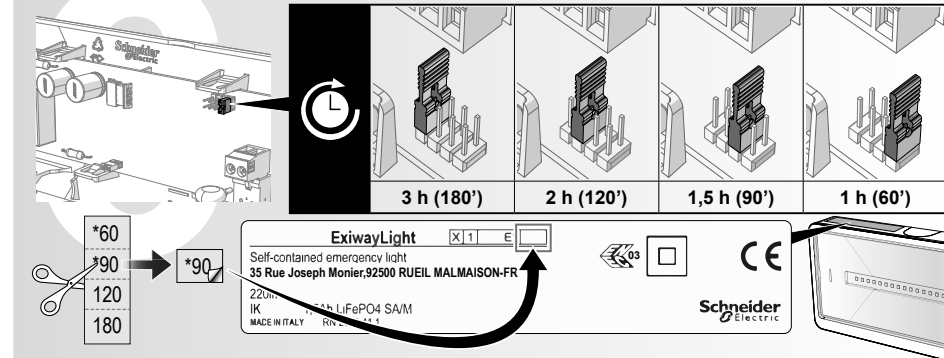
Installation / Installation / Installatie



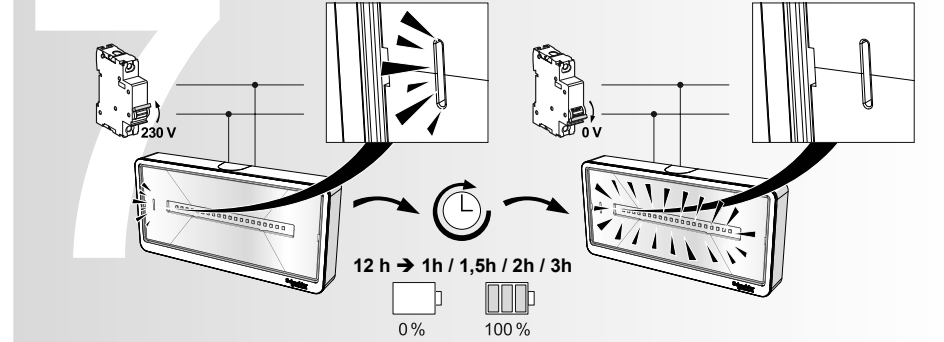
Connections / Branchements / Aansluitingen



Setting / Réglage / Instelling



Recharge / Recharge / Opladen



Test / Test / Test

