

# ETF Report

18-22 aprile 2022

WEEKLY ETF REPORT

Analyst: Sandro Pinna



## Aggiornamento settimanale

**USA (SP500)** - Rating 4\*: Il rating è sceso questa settimana al livello 4, un livello neutrale, confermando un aumento di incertezza per il mercato USA. La

configurazione dell'indice al momento non pare favorevole a un'inversione di tendenza, anzi sembra sempre più probabile il test dei recenti minimi.

**Europa (SX5E)** - Rating 2\*: Stabile il rating al livello 2 con un lieve calo settimanale dei prezzi. La situazione grafica rimane ancora ribassista, senza segnali particolari di imminente inversione di tendenza.

**Italia (FTSEMIB)** - Rating 3\*: Settimana di lieve calo anche per il mercato italiano, che segue l'andamento di quello europeo. L'andamento del settore finanziario consente al mercato italiano un lieve rafforzamento a livello di Rating, pur rimanendo la presenza sempre di un trend negativo.

**Emergenti (EEM)** - Rating 1\*: Mercati emergenti sempre molto deboli, con Rating sul livello minimo. Trend ribassista senza segnali di inversione.

Il rialzo dei tassi in USA, che si preannuncia più rapido del previsto, contrasta con la posizione meno rigida della BCE, che si è riunita giovedì. Christine Lagarde e il suo team hanno confermato la prossima fine del programma di acquisto di asset, ma non hanno aperto a una revisione in senso più restrittivo sul lato tassi di interesse, da cui la debolezza dell'euro vs dollaro.

Questo atteggiamento, dovuto anche alla necessità di fornire un maggiore supporto monetario a seguito delle conseguenze del conflitto in Ucraina, contribuisce a rassicurare maggiormente gli investitori sul mercato europeo, che nelle ultime settimane sembra difendersi meglio rispetto a quello americano.

Dal lato commodities, le autorità cinesi hanno iniziato ad allentare le restrizioni relative al coronavirus, favorendo le aspettative sulla domanda di petrolio. Le materie prime agricole, più volte segnalate nelle settimane passate come importante tema di investimento, continuano a registrare ottime performance. I prezzi sono fortemente influenzati dagli sviluppi del conflitto con l'Ucraina, che ha rivelato al mercato un calo atteso della sua produzione di quasi il 50% su base annua.

## Trend rialzisti più forti

Selezione degli ETF con maggiore forza relativa e trend in crescita. [RATING\\*](#) da **1** (minimo) a **6** (massimo) per il time frame Settimanale (**W**) e Giornaliero (**D**). Orizzonte temporale 1-2 mesi per i segnali su grafici Settimanali e 1-2 settimane per i segnali su grafici Giornalieri.

## Trend rialzisti più forti

### Settoriali UE

Asset Class	Ticker	Nome	Rating W	Rating D	Isin
Palladium	TPAL	Physical Palladium	4	6	XS2265370234
Azionario India	INDI	Lyxor MSCI India	6	5	FR0010361683
Azionario Globale	XGSD	Xtrackers STOXX Global Select Dividend 100	6	6	LU0292096186

## ETF Lyxor MSCI India (INDI) - Link: Lyxor

### Investment Objective

The LYXOR MSCI INDIA UCITS ETF is a UCITS compliant exchange traded fund that aims to track the benchmark index MSCI Daily TR Net Emerging Markets India. The MSCI India is a free float market cap-based index which represents approximately 85 % of the total market capitalisation in India.

### Rating ETF - 6 (W) 5 (D)

**Asset Class** - Stocks

**Size** - All caps

**Development** - India

**Isin** - FR0010361683

**Ticker** - INDI



Grafico Giornaliero - I prezzi, dopo la breve discesa di settimana scorsa, si apprestano al test delle medie veloci, con probabile ripartenza della figura grafica rialzista.

## ETF Xtrackers Global Select Dividend 100 (XGSD) - Link: Xtrackers

### Investment Objective

The investment objective of the Fund is to track the performance of the STOXX Global Select Dividend 100 Index which is designed to reflect the performance of the 100 shares of companies which pay the highest dividends relative to other companies in developed countries.

### Rating ETF - 6 (W) 6 (D)

**Asset Class** - Stocks

**Size** - All Caps

**Development** - Global

**Isin** - LU0292096186

**Ticker** - XGSD

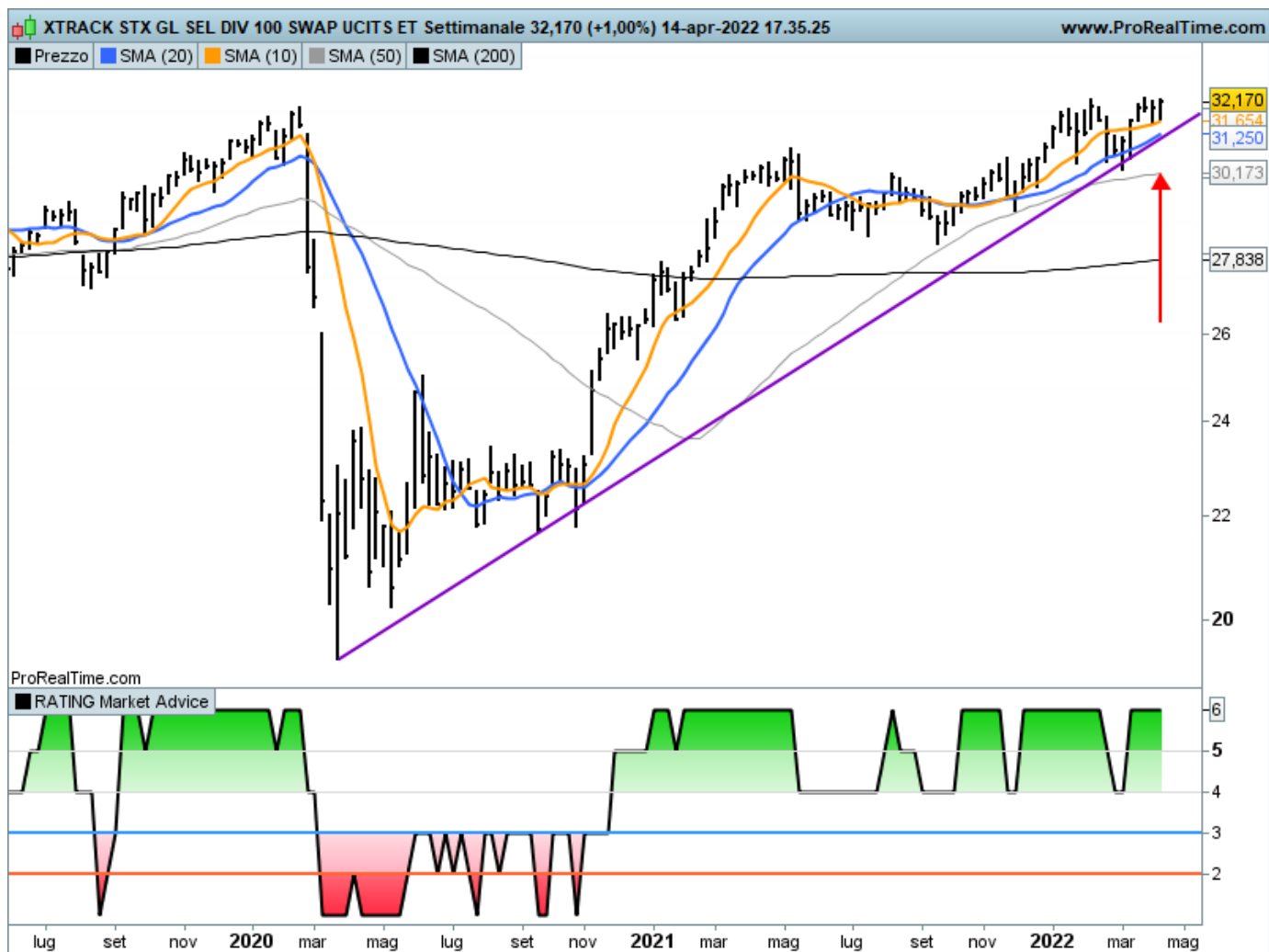


Grafico Settimanale - Trend rialzista sempre ben impostato con Rating al livello massimo; il consolidamento delle ultime settimane sembra in procinto di essere rotto dai prezzi, con ulteriori prospettive al rialzo.

## I più ipervenduti

Selezione degli ETF recentemente scesi in zona oversold ma pronti per un'inversione rialzista. [RATING](#)\* da 1 (minimo) a 6 (massimo) per il time frame Settimanale (W) e Giornaliero (D). Orizzonte temporale 1-2 mesi per i segnali su grafici Settimanali e 1-2 settimane per i segnali su grafici Giornalieri.

## I più ipervenduti

### Settoriali UE

Asset Class	Ticker	Nome	Rating W	Rating D	Isin
Millennials ESG	MILL	Lyxor MSCI Millennials ESG Filtered	3	3	LU2023678449
Retail	RTA	Lyxor STOXX Europe 600 Retail	1	3	LU1834988435
Consumer Discretionary	TRVL	Lyxor STOXX Europe 600 Travel & Leisure	2	3	LU1834988781
Digitalizzazione	DGTL	iShares Digitalisation	3	4	IEooBYZK4883

## ETF Lyxor STOXX Europe 600 Retail (RTA) - Link: Lyxor

### Investment Objective

The LYXOR STOXX EUROPE 600 RETAIL UCITS ETF is a UCITS compliant exchange traded fund that aims to track the benchmark index Stoxx Europe 600 Retail Net Return. The STOXX Europe 600 Retail index is constituted with the largest stocks of the retail industry in Europe. The STOXX Europe 600 supersectors are derived from the STOXX Europe 600, which comprises 600 of the largest European stocks by free float market capitalisation.

### Rating ETF - 1 (W) 3 (D)

**Asset Class** - Stocks  
**Size** - All Cap  
**Development** - Europe  
**Isin** - LU1834988435  
**Ticker** - RTA

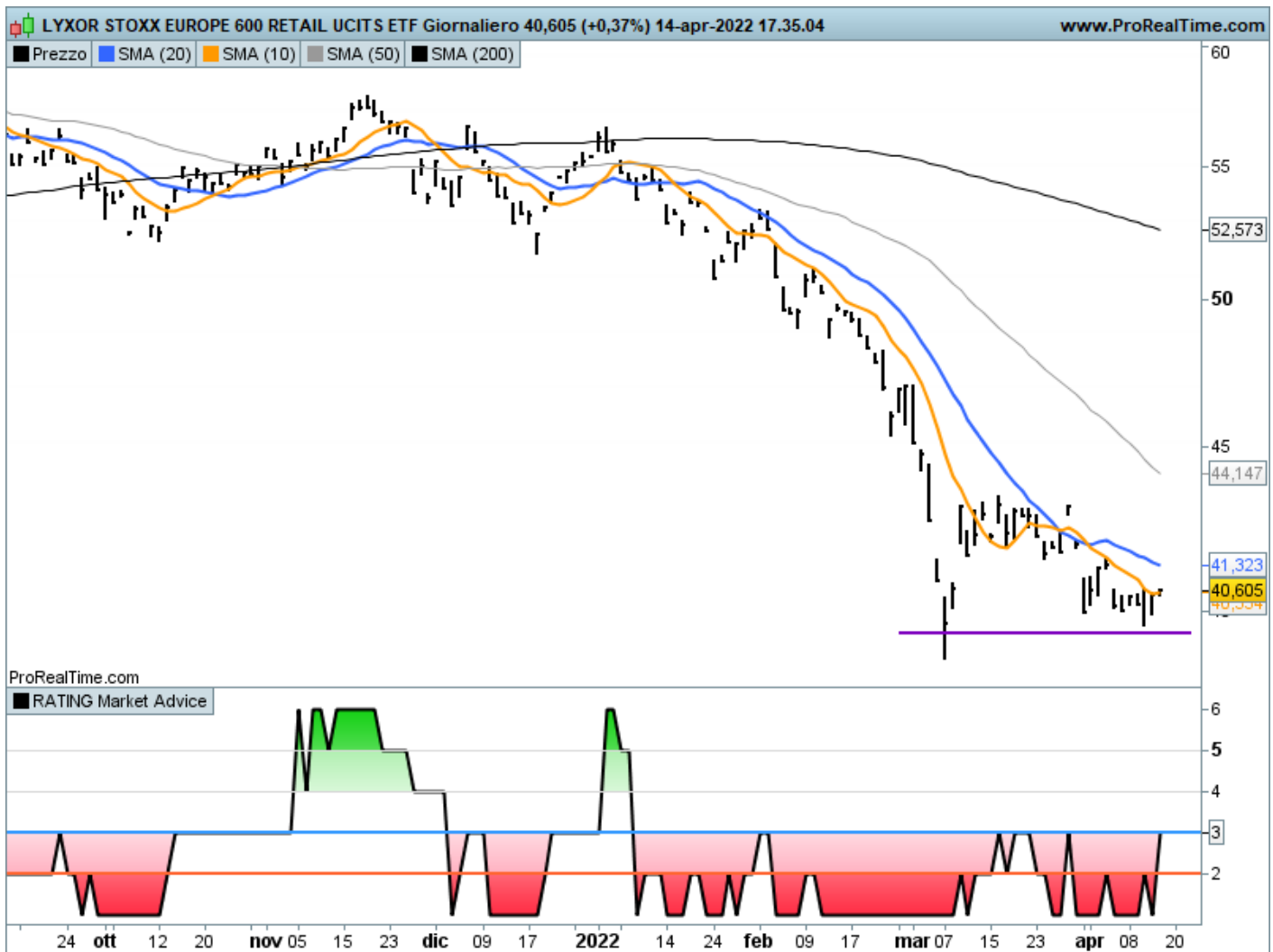


Grafico Giornaliero - Sul grafico giornaliero si assiste alla formazione di una prima base di supporto dopo il forte calo delle settimane passate. Il Rating tornato al livello 3 fornisce un primo segnale di inversione, rischioso poiché in forte anticipo rispetto al grafico settimanale ma potenzialmente molto remunerativo.

## ETF Lyxor STOXX Europe 600 Travel & Leisure (TRVL) - Link: Lyxor

### Investment Objective

The LYXOR STOXX EUROPE 600 TRAVEL & LEISURE UCITS ETF is a UCITS compliant exchange traded fund that aims to track the benchmark index Stoxx Europe 600 Travel and Leisure Net Return. The STOXX Europe 600 Travel & Leisure index is constituted with the largest

### Rating ETF - 2 (W) 3 (D)

**Asset Class** - Stocks  
**Size** - All Cap  
**Development** - Europe  
**Isin** - LU1834988781  
**Ticker** - TRVL

stocks of the travel & leisure industry in Europe. The STOXX Europe 600 supersectors are derived from the STOXX Europe 600, which comprises 600 of the largest European stocks by free float market capitalisation.

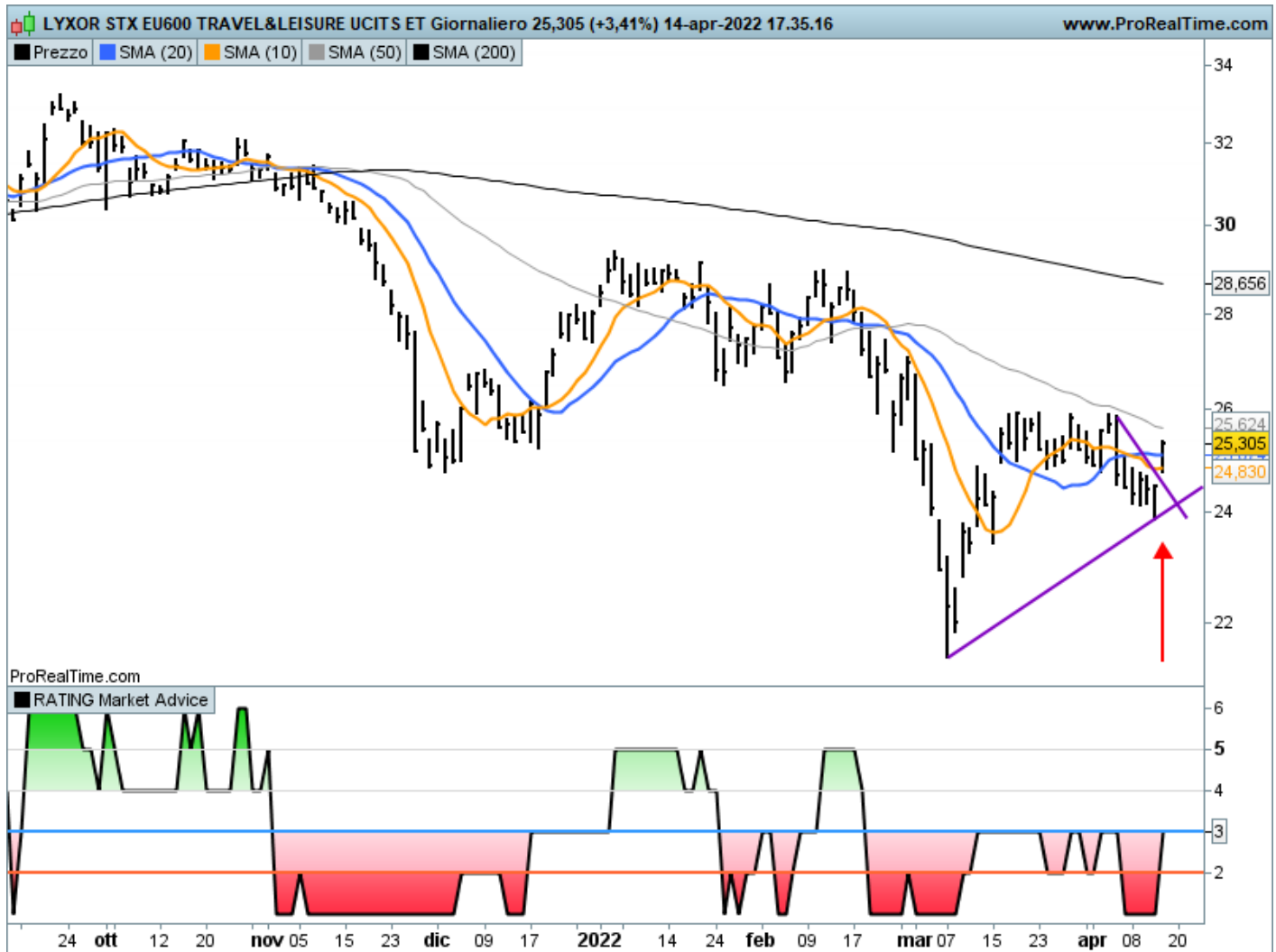


Grafico Giornaliero - Formazione grafica di inversione rialzista sul grafico giornaliero, con Rating che torna al livello 3. Breve correzione e ripartenza dei prezzi, che a questo punto potrebbero tornare velocemente sulla media 200 (€ 28 circa) in prossimità anche dei recenti massimi.



## Legenda

**\*Rating:** il Rating Market Advice può variare da un valore minimo di 1 a un massimo di 6 e rappresenta la forza (o la debolezza) attuale del trend in atto.

Un punteggio di 5 o 6 segnala la presenza di un trend rialzista in atto.

Un punteggio di 3 o 4 segnala una situazione di neutralità e incertezza dei prezzi.

Un punteggio di 2 o 1 segnala infine la presenza di un trend ribassista in atto.

Il Rating non fornisce segnali di trading diretti ma offre un'indicazione sulla presenza e sulla direzione del trend attuale dei prezzi.

Ulteriori approfondimenti sul nostro Rating proprietario:

[Scopri il Rating Market Advice](#)

[Visita il nostro sito](#)

### Market Advice

Alternative Alpha

Seestrasse 2, 8853 Lachen SZ - Switzerland

This email was sent to {{contact.EMAIL}}  
You've received this email because you've subscribed to our newsletter.

[View in browser](#) | [Unsubscribe](#)

Inviato da  
 **sendinblue**