

# 12 oplagte placeringer

## I boligen



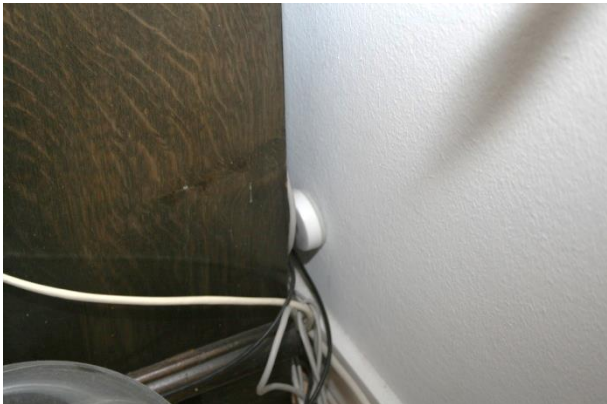
Bag bunken af børnelegetøj i børneværelset



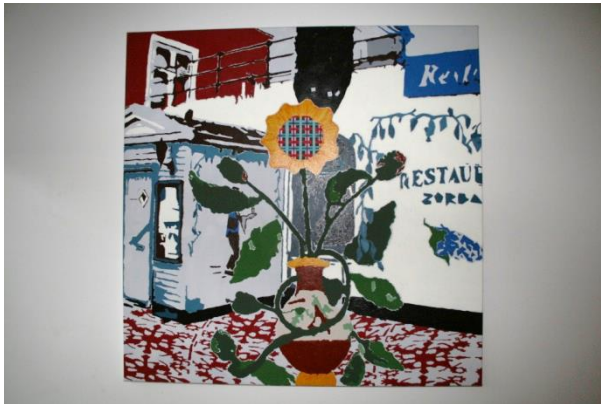
Under sengen på kold udvendig væg



På væg eller loft i badeværelset



I stuehjørner, bag kommoder, sofaen og andre møbler

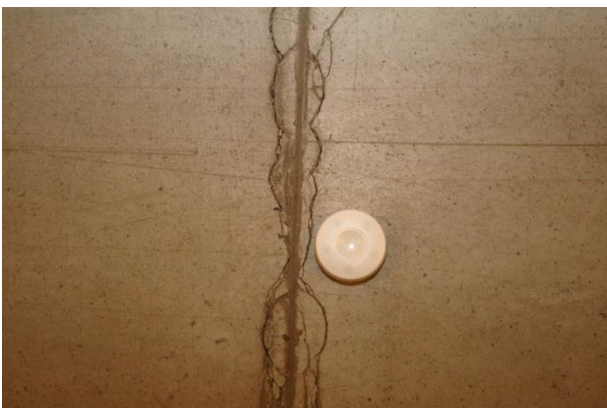


Bag billeder og malerier

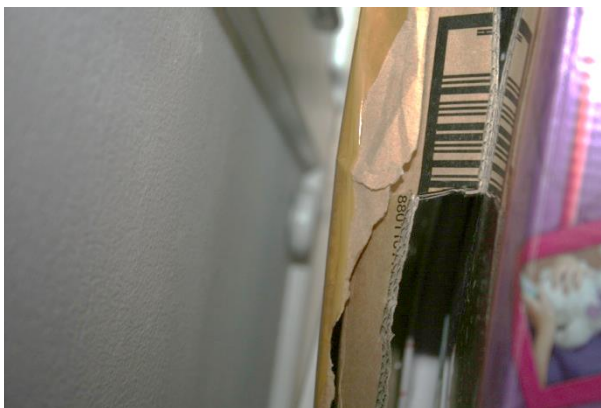


Bag gardiner

## I kælderen



På kælder gulvet med opstigende grundfugt



Bag flyttekasser der står tæt på væggen



I krybekælderen



Inden bag i skabe



Som kontrol af affugteren, med montering på udvalgte steder



I kælderrum på kolde udvendige vægge