

# LE LYCÉE JACQUES MONOD, L'ESCAR



# UN ETABLISSEMENT AVEC UNE VUE A COUPER LE SOUFFLE !



# D'ABORD, LESCAR...

- ◉ Cette petite ville d'environ 10000 habitants a un glorieux passé !
- ◉ **Lescar**, ancienne capitale antique du Béarn, se situe sur la rive droite du gave de Pau. Cité romaine dès le III<sup>ème</sup> siècle, c'est **Beneharnum**, nom latin qui donnera Béarn, elle deviendra évêché jusqu'à la Révolution Française, ce qui expliquera son
- ◉ importance « scolaire ».



# UN PEU D'HISTOIRE...

- ◉ Depuis 1201, il existe sur ces lieux, un collège à Lescar, confié à des religieux italiens.
- ◉ Puis, en 1624 (Règne de Louis XIII) il est confié aux **barnabites**. Ce sont des clercs réguliers, c-à-d des religieux catholiques qui respectent la règle de St Paul, et on les appelle Barnabites car ils se sont réunis en l'église St Barnabé de Milan.

- ◉ Le collège a connu un grand succès, faisant de l'ombre au collège Jésuite de Pau, le « collège royal » c-à-d l'actuel Lycée Barthou...
- ◉ Les barnabites l'ont donc détruit au XVIII e siècle pour le reconstruire et lui donner son allure remarquable, dans un style néo-classique : le bâtiment principal avec le campanile et la cloche. Et de part et d'autre, deux ailes entourant la cour d'honneur, une église et un cloître (aujourd'hui disparus du fait de la révolution, mais remplacés par les ailes qui entourent aujourd'hui, la cour d'honneur.)

# LA COUR D'HONNEUR



# LA FAÇADE PRINCIPALE QUI DONC A 250 ANS (ACHEVEE EN 1779)





# GROS PLAN SUR LE CAMPANILE





## LES VESTIGES DU CLOITRE A L'ARRIERE DU BATIMENT



- ◉ Les barnabites assurent un enseignement extrêmement rigoureux aux jeunes garçons de la région, il n'y a qu'à voir les emplois du temps, lever 5 h du matin...
- ◉ Le collège est le meilleur (et le seul) endroit pour étudier en ces temps-là, avant d'aller à l'université. (ex Descartes le grand philosophe a étudié chez les Jésuites au collège de La Flèche) Jules Ferry et l'école pour tous ne sont pas encore là...



# LE TOIT DU COLLEGE ET AU LOIN LES PYRÉNÉES



# PUIS VIENT 1789

- ◉ Les révolutionnaires comme vous le savez peut-être s'en sont pris violemment aux signes de l'Ancien Régime, que ce soit la royauté, l'aristocratie, ou l'Eglise. Terminé le collège Barnabite fermé en 1793.
- ◉ Le bâtiment principal sera sauvé de la destruction par son utilité pratique : dépôt d'armes, de munitions, maison d'arrêt, hôpital militaire, filature...
- ◉ Les deux ailes composées du cloître et de l'église seront rasées.



**1845, L'ANCIEN COUVENT DES BARNABITES DEVIENT L'ECOLE NORMALE DES BASSES-PYRÉNÉES, QUI A BESOIN DE PLACE.**





## EN 1881 LES LOIS FERRY INSTAURENT L'ÉCOLE GRATUITE, OBLIGATOIRE ET LAIQUE, COMME VOUS LE SAVEZ

- ⊙ " Nous ne pouvons remettre qu'à un pouvoir civil, laïc, la surintendance de l'école populaire, et [...] nous tenons, comme à un article de notre foi démocratique, au principe de la neutralité confessionnelle. "  
*Jules Ferry*
- ⊙ ***Donc les Ecoles deviennent laïques tout comme les Ecoles Normales qui forment les maîtres.***

# DANS LES ECOLES LAIQUES, AUCUN SIGNE RELIGIEUX, PAS DE CROIX PAR EXEMPLE.





A l'Ecole Normale, on forme les futurs instituteurs du pays. Pendant plus de 100 ans des générations de Hussards Noirs de la République (laïque) seront donc formés pour enseigner aux enfants. Hussards car ce sont de beaux « soldats » de l'éducation, et noirs car ils sont vêtus de noir.



Parmi les élèves-instituteurs, quelques-uns sont morts pendant la première Guerre Mondiale ; Le plus célèbre d'entre eux est peut-être **Daniel Argote** (un collègue porte son nom à Orthez)  
C'est un grand héros de la Résistance qui a été abattu par les nazis en 1944





## La promotion 1913-1916







H. PRINCE 16-19 (MUSICIAN) E. BROWN & GALIEB

1916-1919





1917-1920



Promotion 1927, cherchez la mascotte !





Promotion 1929 avec la mascotte.





1937-1940



1937 - 1940

De gauche à droite, en haut: Mariette, Fauthoux, Arroyo, Ory, Haure, Daguerre

Au centre: Bidart, Lembeye, Larrieur Bidou, Lagelouze, Bernos

Pécastaing, Loustalot, Labarrère, Acin, Fourcade, Faurie

Assis: Rachou, Barets, Labat, Debély, Pédeboscq, Poublan



Vous allez peut-être reconnaître un papi !



1960-1964

L'école Normale formera des maîtres (et maîtresses) d'école jusqu'en 1978 date à laquelle le bâtiment deviendra une **annexe du lycée St Cricq.**  
**Les normaliens retournent à Pau**

### Normaliennes – Photos de promotions



Promo 47/51

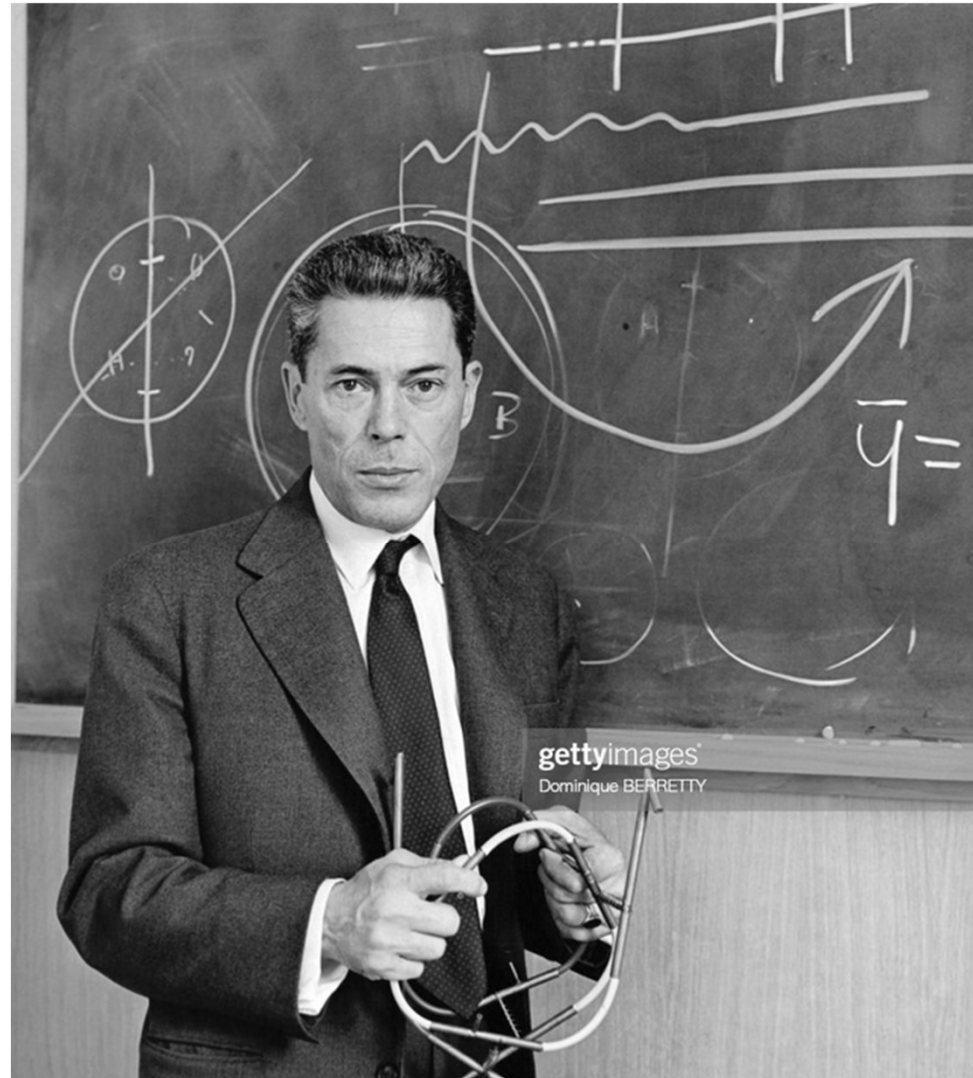
- Nicole Teyssaubes
- Jeanette Serres
- Mayi Etkerony
- Germaine Albistur
- Jany Lamarque
- Fernande ?
- Françoise Larramendy
- Berthe Charvères
- Henriette Pissondes
- Jany Lamarque

+ 5 autres je ne me souviens plus du nom.

Don de Françoise Larramendy

**En 1992, enfin, il y a bientôt 30 ans, le lycée Jacques Monod est né, prenant son indépendance du lycée St Cricq**

Jacques Monod était un grand biologiste français qui a obtenu avec deux autres chercheurs Le Prix Nobel de médecine en 1965 pour ses découvertes en génétique : l'ARN messenger.





En 2013 d'importants travaux ont construits la nouvelle aile, moderne, du lycée : CDI, vie scolaire, cantine, préau, foyer y ont pris leurs aises.

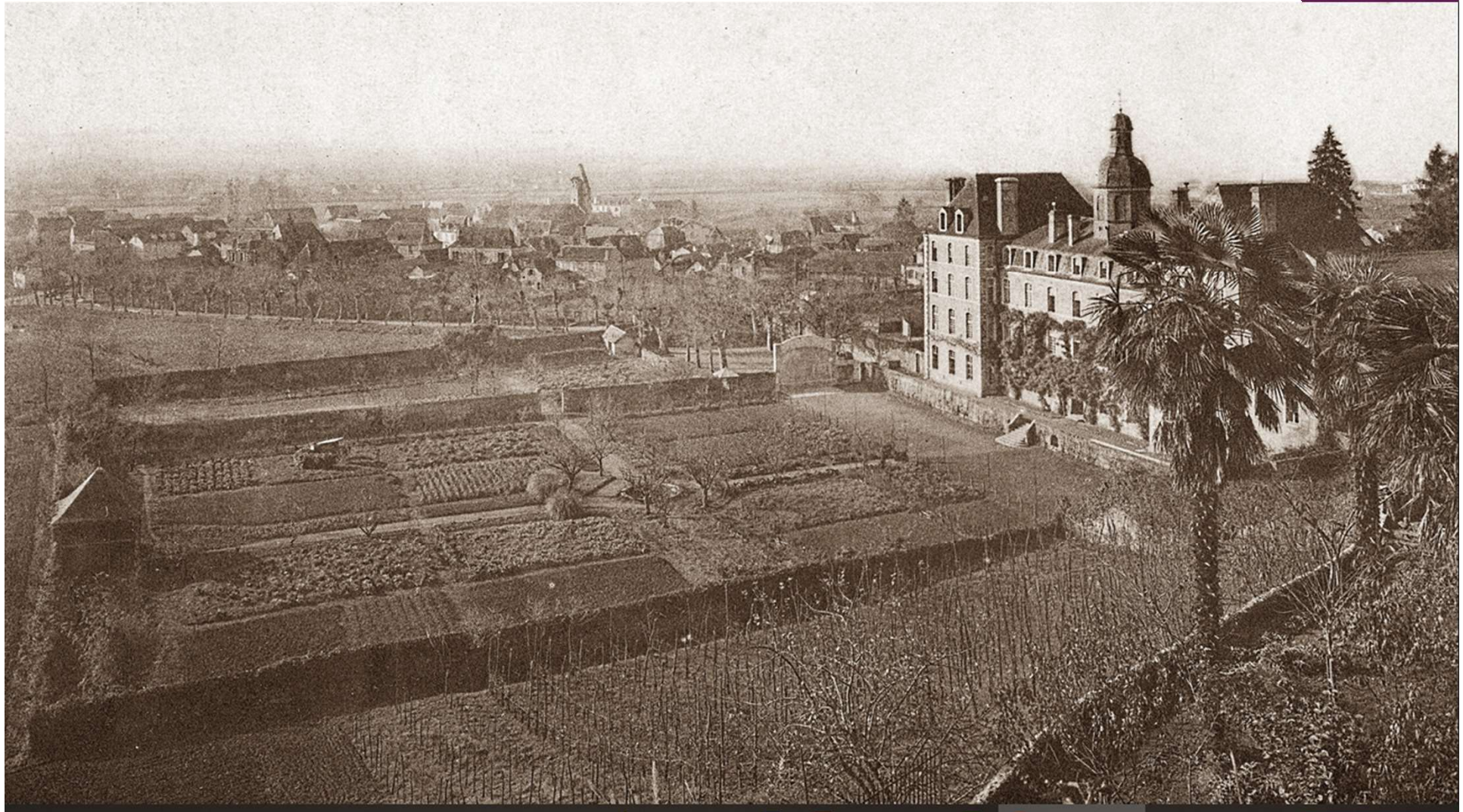


Petit flash back  
sur le bâtiment,  
à différentes époques !



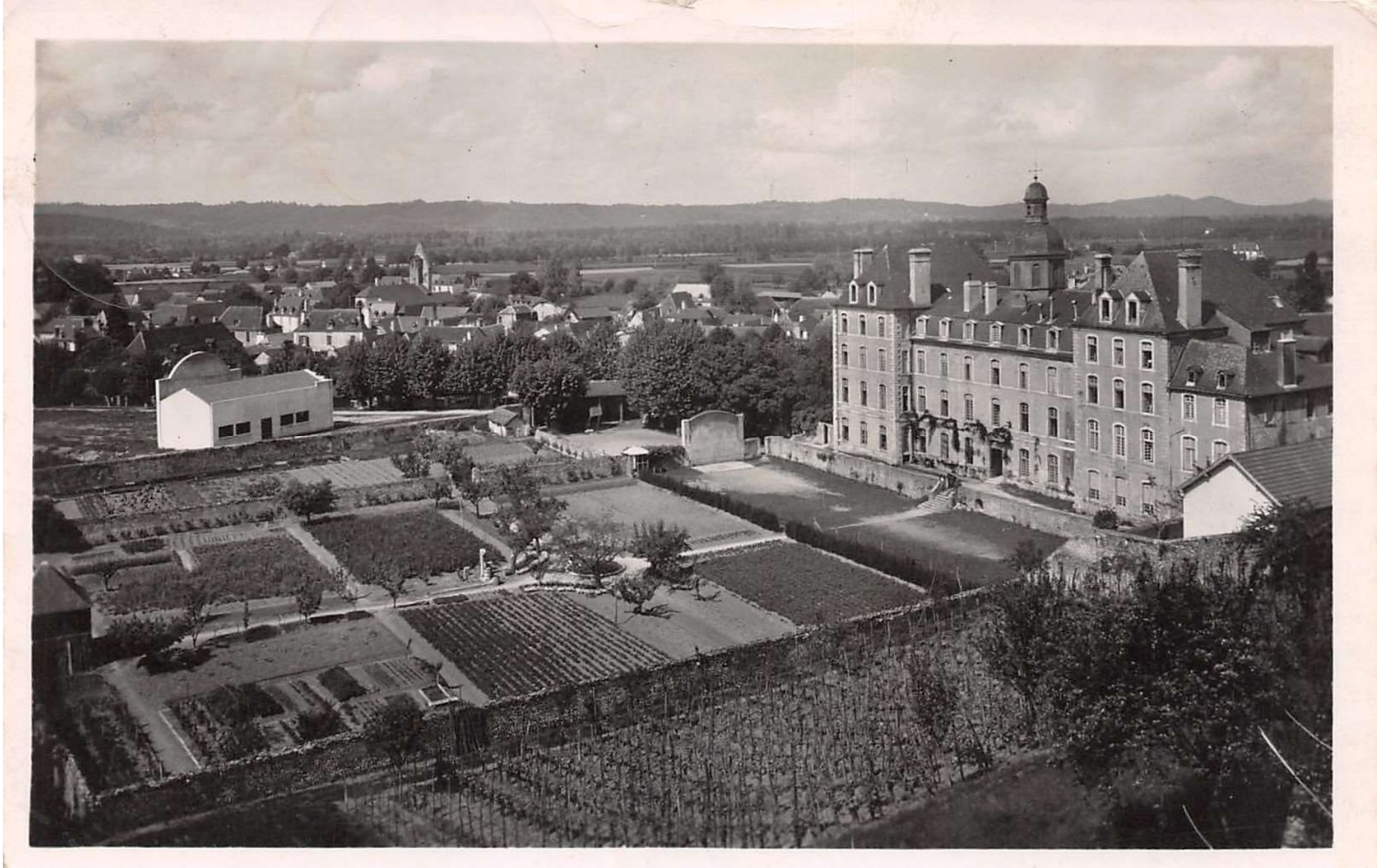


Tout début du XX e siècle l'école normale, son fronton, son potager, ses cochons.





Un peu plus tard...



La façade au début du XXe siècle : admirez la glycine qui donne son nom à votre Association sportive !

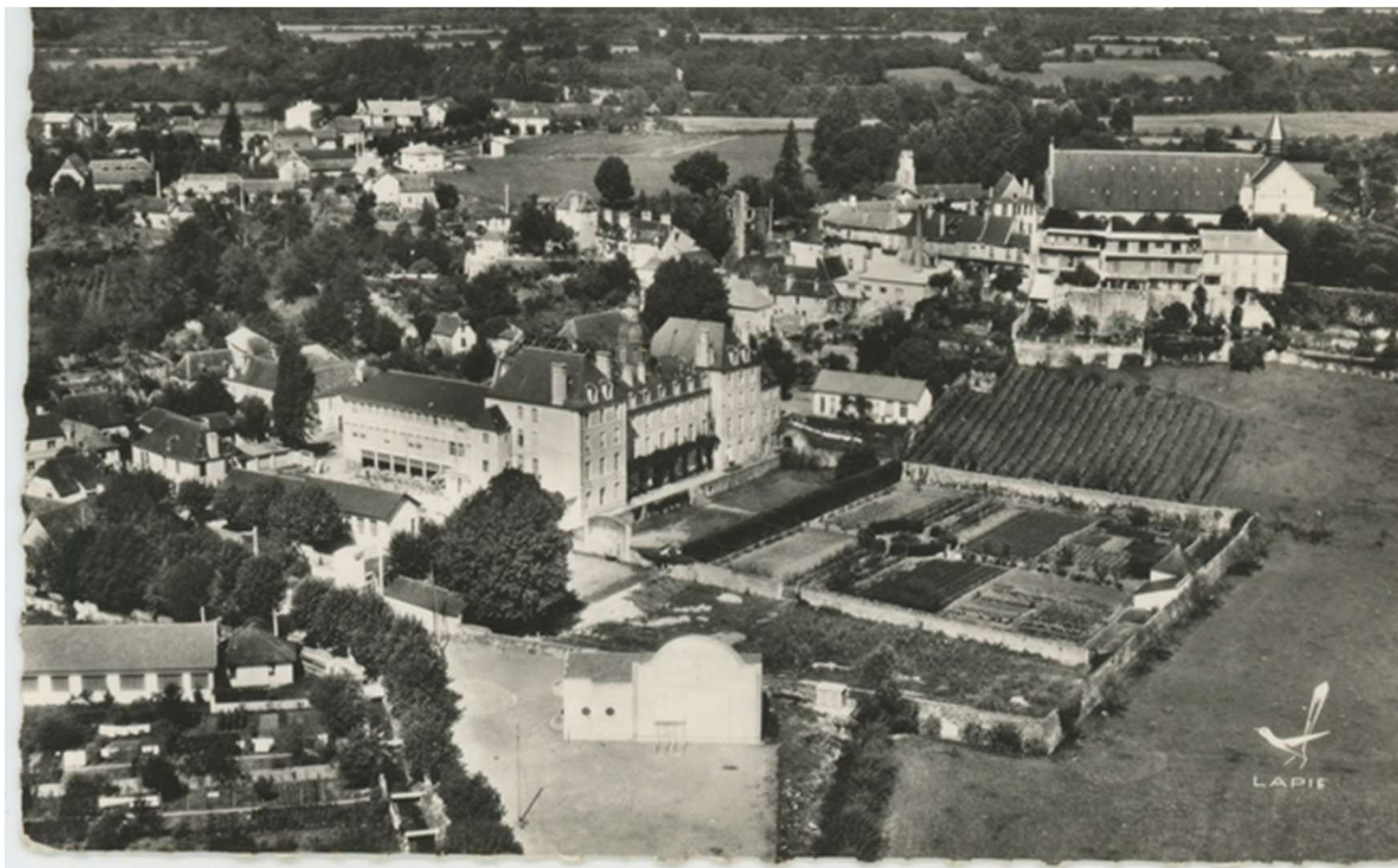




1940, au premier plan la volaille.

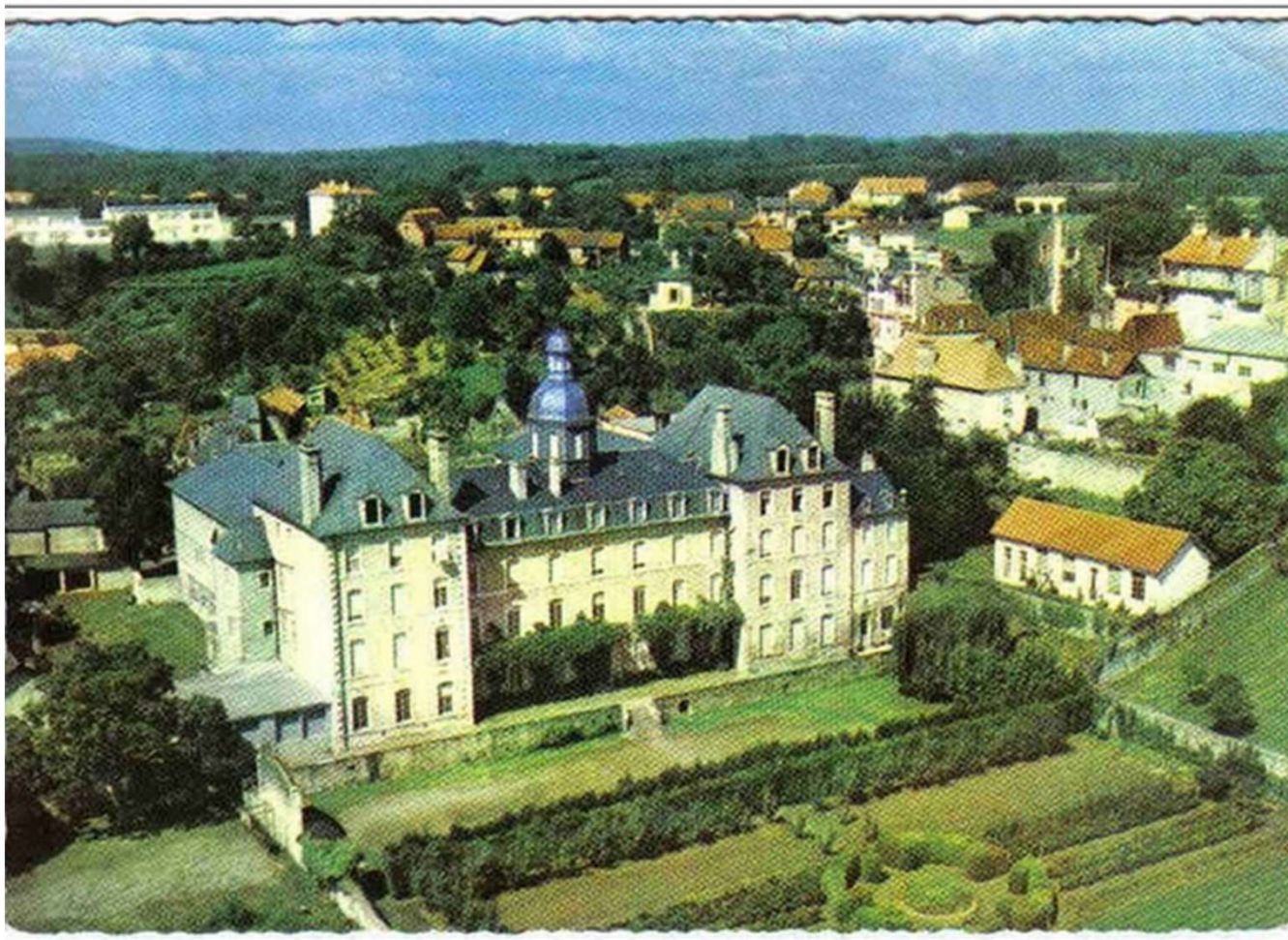


En 1962.

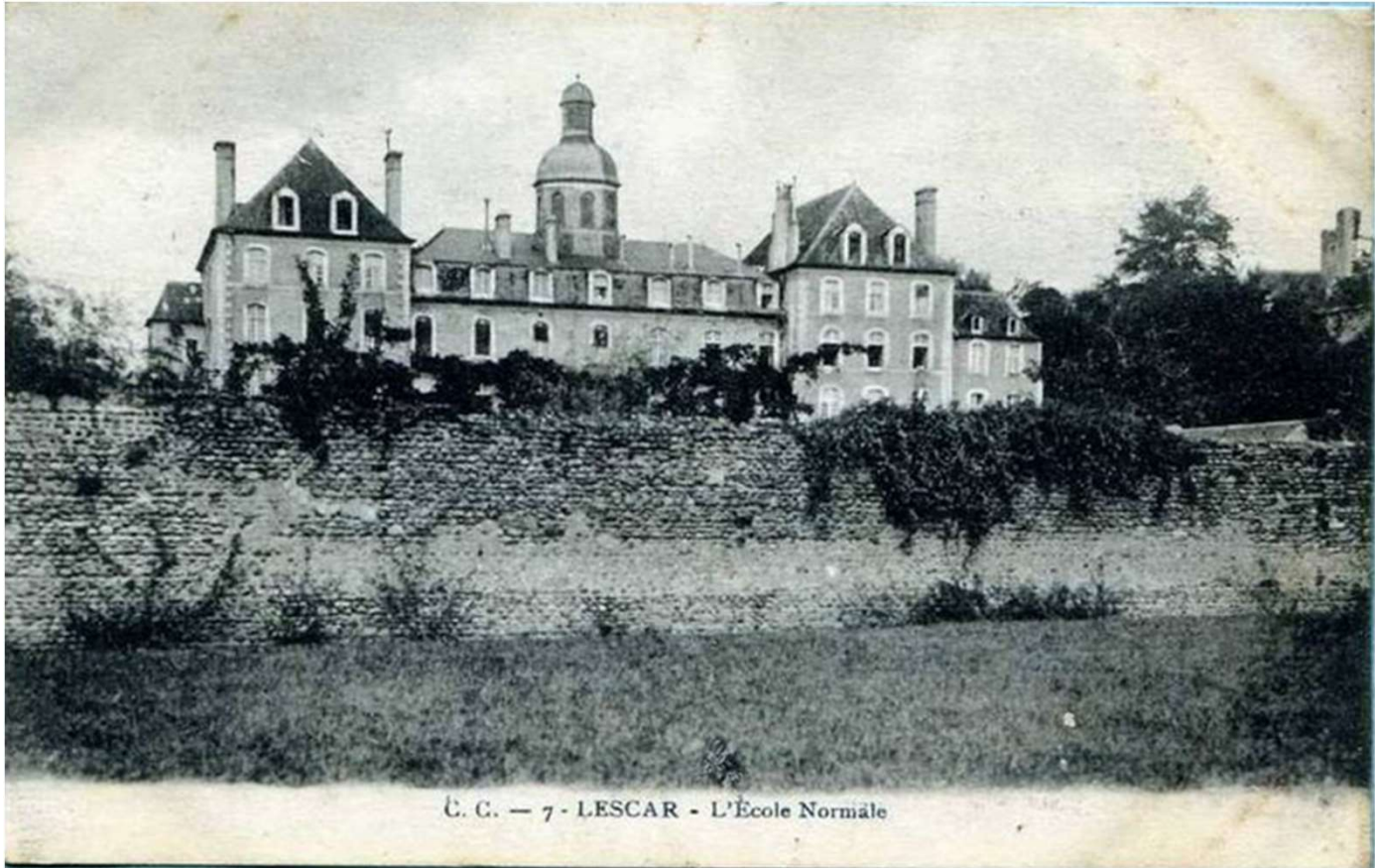




En couleur, années 1950-60







U. C. — 7 - L'ESCAR - L'École Normale



Soyez les bienvenus dans ce superbe lycée plein d'histoire...  
et d'histoires...  
Si vous êtes curieux, renseignez-vous !

