



10 RUE DU PARVIS

B.P. 40485

64238 LESCAR CEDEX

☎ 05 59 77 92 00



BREVET DE TECHNICIEN SUPÉRIEUR

BIOANALYSES ET CONTRÔLES

OBJECTIFS DE LA FORMATION

LE TECHNICIEN SUPÉRIEUR EN BIOANALYSES ET CONTRÔLES.

Est un spécialiste des méthodes et techniques pour le **contrôle des produits**, mais aussi pour l'élaboration et l'optimisation de **procédés industriels**.

Sa mission s'inscrit dans la **démarche qualité** des entreprises.

Il a les compétences pour la mise au point d'une technique, le suivi de la production et la qualité des produits au sein des **bio-industries**

LES ATOUTS DU BTS BIOANALYSES ET CONTRÔLES

Très apprécié par les laboratoires et les entreprises, il permet d'accéder à un emploi dans des secteurs d'activités très variés:

- ✓ Industries agroalimentaires.
- ✓ Industries pharmaceutiques.
- ✓ Industries cosmétologiques.
- ✓ Environnement.

Des poursuites d'études nombreuses:

- ✓ Licences professionnelles ou universitaires
- ✓ Classes prépa ATS ou École d'ingénieurs....



CONDITIONS D'ADMISSION

- ✓ Destiné aux élèves qui préparent un BAC STL option Biotechnologies ou Physique Chimie. Un BAC Général spécialité Physique Chimie. Un BAC PRO LCQ ou BIT (très bon dossier).
- ✓ Anglais **obligatoire**.
- ✓ L'admission est prononcée après **examen du dossier** par une commission pédagogique.
- ✓ Promotion de **30 étudiants** divisée en 2 groupes de 15.



LES ÉTUDES EN BTS BIOANALYSES ET CONTRÔLES

MATIERES	BTS 1	BTS 2
Français	1+(1)	0+(1)
Anglais	0+(2)	0+(1)
Maths	1+(1)	1+(1)
Sciences Physiques	2+(1)+[2]	1+(1)
Biochimie	2+(1)+[4]	2+(1)+[6]
Microbiologie	2+[5]	2+[6]
Biologie Cellulaire et Moléculaire	2+[2]	2+[2]
Sc et Technologies Bioindustrielle	1+(1)	2+(1)
Informatique	0+(1)	0+(1)
Législation	0	1

() Horaire de travaux dirigés

[] Horaire de travaux pratiques

RENSEIGNEMENTS SUR LA FORMATION

05-59-77-92-05

cheftravaux.iriarte@ac-bordeaux.fr

LE STAGE EN MILIEU PROFESSIONNEL

- ✓ Durée totale de **14 semaines**.
- ✓ Il se déroule dans **une seule entreprise** sur deux périodes:
5 semaines en fin de BTS1.
9 semaines en cours de BTS2.

Réalisation d'un **projet** qui fait l'objet d'un dossier présenté et soutenu à l'examen épreuve coefficient 4.

LA SCOLARITÉ

- ✓ Formation **initiale** d'une durée de **2 ans**.
- ✓ Les résultats sont évalués semestriellement à partir de contrôles organisés dans toutes les disciplines. Le passage en 2^{ème} année relève de la **décision du conseil de classe**.
- ✓ Les études sont sanctionnées par un **BTS Brevet de Technicien Supérieur**, délivré aux étudiants ayant obtenu une **moyenne générale de 10/20** à l'issue de toutes les épreuves.

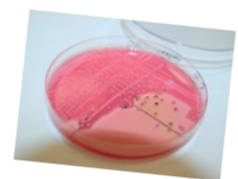
Une formation PROFESSIONNALISANTE

Axée sur trois disciplines majeures:

Biochimie

Microbiologie

Biologie Cellulaire et Moléculaire



S'appuyant sur une bonne connaissance du milieu professionnel grâce à l'enseignement de:

Sciences et Technologies Bio-industrielles