

## Herinrichting parking en schoolomgeving Linden

In Linden wordt de parking aan de kerk heringericht en komt er een nieuwe kiss&ride zone. Beide moeten afgewerkt zijn voor 1 september.



De parking aan het kerkhof is ingezaaid en afhankelijk van de weersomstandigheden zal deze opengesteld worden wanneer het gras er mooi uitziet!

## Voetpad Nachtegalenstraat

Het einde van de werken aan het voetpad van de Nachtegalenstraat wordt voorzien rond de start van het nieuwe schooljaar.



Gilberte Muls, Walter Vangoidsenhoven en het Lubbeek Leeft bestuur nodigen u uit op hun

## Familiebarbecue

ROZEMARIJNHOEVE  
Heideken 3 in Lubbeek  
9 september 2018 van 12u tot 18u

Naam: .....

Adres: .....

Email: .....

VOLWASSENEN: €18 (3 STUKS)

KINDEREN: €12 (2 STUKS)

INCLUSIEF GROENTENBUFFET

Inschrijven kan

\* via onze website: [www.lubbeekleeft.be](http://www.lubbeekleeft.be)

\* via [bbq@lubbeekleeft.be](mailto:bbq@lubbeekleeft.be)

\* bij Leen Sempels-Verreck op 0496/97 88 96

\* bij Gilberte Muls op 0495/25 48 86

\* via leden Lubbeek Leeft

	Aantal	Prijs
VOLWASSENEN		
KINDEREN		
<b>TOTAAL TE BETALEN:</b>		
Steak		
Kippenbrochette		
Hamburger		
Chipolata		
Zwarte pens		
Zalmsteak		
Scampibrochette		
Vegetarische burger		

# Lubbeek Leeft

besturen met goesting  
Binkom Linden Pellenberg Lubbeek

# info 12

Lubbeek Leest

# Familiebarbecue

Zondag 9 september 2018 van 12u tot 18u

Rozemarijnhoeve, Heideken 3 Lubbeek



6 jaren geleden ontstond **Lubbeek Leeft** als plaatselijke, erg lokaal gebonden partij. Onze vijf levensgrote koeien, Linda, Lucy, Lotte - hoe heetten ze allemaal ook alweer - waren onze aandachtstrekkers. **Lubbeek Leeft** én onze koeien werden zelfs door de Standaard opgepikt als een van de meest originele verkiezingscampagnes!

Dankzij jullie, de kiezers, kregen we de kans om deel uit te maken van de meerderheidscoalitie in Lubbeek én hebben we effectief iets kunnen betekenen! Zelfs al zat er maar 1 schepen van **Lubbeek Leeft** in het college en 2 gemeenteraadsleden op 23 in de gemeenteraad.

Ook nu zijn wij weer helemaal klaar voor de verkiezingen in oktober en willen we bewijzen dat **Lubbeek Leeft** geen eendagsvlieg is, maar dat we onze koe bij de horens weten te pakken! En dit met bijzonder veel dank aan het **Lubbeek Leeft** team, allemaal Lubbekenaars die uit het juiste hout gesneden zijn. Ons versterkt team maakt **Lubbeek Leeft** ambitieus!

We staan kort bij de Lubbeekse burger en onze leden zijn stuk voor stuk erg betrokken bij het leven in Lubbeek. Al zes jaar lang zijn we steeds met een flinke delegatie aanwezig geweest op restaurantdagen, toneelvoorstellingen en andere activiteiten, want voor ons telt het engagement én de bereikbaarheid: doorlopend én niet alleen in het jaar van de verkiezingen!

We zijn een gedreven ploeg, we staan inhoudelijk sterk en onze manier van aanpak spreekt de burger aan: wij willen jullie meningen en ideeën, jullie betrokkenheid van bij de start van een dossier.

v.u.: Lubbeek Leeft vzw, Gilberte Muls, Heideken 1, 3210 Lubbeek  
niet op de openbare weg gooien a.u.b.



[www.lubbeekleeft.be](http://www.lubbeekleeft.be) || Bezoek ook onze Facebook-pagina: [facebook.com/lubbeekleeft](https://facebook.com/lubbeekleeft)

# VERKIEZINGEN

Lubbeek Leeft heeft een verhaal!

Lubbeek Leeft mikt veel hoger dan alleen het opmaken van een programma en de belofte om de kiezer inspraak te geven...

Wij zetten in op participatief beleid!

Participatie is geen programmapunt

- \* het is een manier van werken,
- \* het is een manier om inwoners te betrekken bij beslissingen,
- \* het is een manier om de expertise van inwoners efficiënt en oordeelkundig in te zetten.

Participatie is toepasbaar

- \* om problemen op te lossen,
- \* om projecten op een gedragen manier tot een goed einde te brengen,
- \* om innovatieve ideeën van inwoners een kans te geven.

## Participatie, daar maakte je misschien al kennis mee in VOLGENDE DOSSIERS?

... de opmaak van het leaderproject voor de dorpskernvernieuwing in Binkom

Buurtbewoners, chiroleiding en betrokkenen bij de school dachten mee na over de invulling van het project.

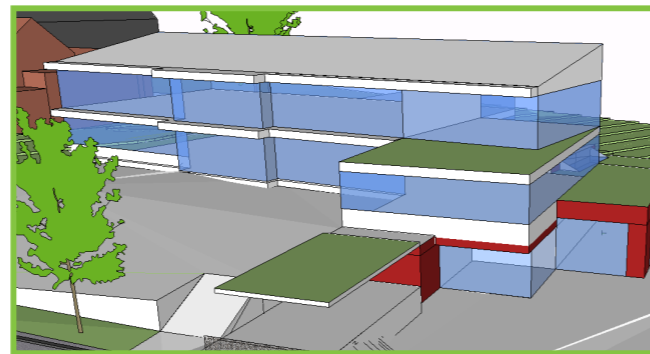
De uitvoering verliep gefaseerd:

- \* de herschikking van de verkeerscirculatie van parking Santro door de invoering van een nieuwe toegang
- \* de creatie van een extra parkeerzone op het braakliggend terrein
- \* een speelterreintje/wachtzone ter hoogte van school - chiro
- \* heraanleg van de Schoolstraat als woonerf (uitvoering najaar 2018)



... de opmaak van plannen voor de school en chiro in Binkom

Dankzij de inbreng van de bestuursleden van de chiro, het oudercomité en het lerarenteam is er beslist dat de school en de chiro in één gebouw terecht komen en hoe het gebouw eruit zou zien. Het was een gedragen project, eentje om fier op te zijn!



... het trage wegen beleidsplan

Dit plan werd opgemaakt op basis van de inbreng van inwoners, dat bepaalt welke trage wegen van maatschappelijk belang zijn, en dus open te maken en welke onbelangrijk zijn en mogen worden afgeschaft.



... LUNET

of de sensibiliserende manier waarop zwerfvuil wordt opgeruimd

Dit is als idee gelanceerd op een brainstormavond en op dezelfde manier uitgewerkt door een aantal deelnemers aan de denkvond. Ondertussen is het LUNET project zo succesvol dat bijna elke straat in Lubbeek een peter of meter heeft.

... de opmaak van het beeldkwaliteitsplan in Pellenberg

De inwoners van Pellenberg denken mee na over doelgerichte oplossingen rond de mobiliteitsknoop bij de start en einde van de schooldag. Ook worden ze betrokken bij de herinrichting van de aanpalende straten en bij de plannen voor de nieuwe school.



## Lopende dossiers

Aquafinwerken in Binkom

Plaatsen van collectoren en ontkoppelen in Parijsstraat, Coenenbosstraat, Kolverendries, Peerdweidestraat, deel Hulst en deel Wingestraat: einde staat gepland half september.

Renovatie gebouw kinderopvang Binkom

De buitenschoolse kinderopvang in Binkom krijgt een nieuwe blok met sanitaire voorzieningen. Ook zullen de lokalen gerenoveerd worden en krijgen ze rechtstreeks toegang tot het sanitaire gedeelte.

De werken zijn gestart begin juli en het einde is voorzien voor eind november 2018.



School en omgeving Pellenberg

Op 22 mei werd het beeldkwaliteitsplan voor het vernieuwde centrum van Pellenberg én het voorontwerp van de nieuwe school voorgesteld aan alle geïnteresseerden. Er kwamen enkele opmerkingen over de aanpassingen op mobiliteitsvlak. Dit nemen we zeker mee op in het plan! De uitvoering zal volgen in aansluiting op de nieuwbouw van de school. De meningen daarover waren overwegend positief: een compacte bouw, veel pleinruimte, mooi gebouw, voldoende schaduw, ... De bouwaanvraag staat ingepland voor het einde van de zomervakantie.



3<sup>e</sup> participatievergadering trage wegen-project

maandag 6 november 2017  
19u

Libbeke  
Gellenberg, 3210 Lubbeek



Je bent ook welkom wanneer je één of beide voorafgaande vergaderingen niet bijwoont!

Meer info

Patrimonium - tragewegen@lubbeek.be - tel. 016 47 97 34

via College van burgemeester en schepenen - Gellenberg 16 - 3210 Lubbeek