

Rapport

Hvad gælder for det tegnede areal

Dannet af: Kim Berg Petersen (Kimbp), 2019-10-24 15:05

Beskrivelse 1:

Beskrivelse 2:

Servitut på matrikelniveau	fundet 6
Risiko for oversvømmelse år 2100	fundet 2
PlanDK - Lavbundsarealer, vedtaget	fundet 1
PlanDK - Lokalplan, vedtaget	fundet 1
PlanDK - Kommuneplanrammer, vedtaget	fundet 1
PlanDK - Tilslutningsområde, vedtaget	fundet 1
PlanDK - Forsyningsforbudsområde, vedtaget	fundet 1
PlanDK - Forsyningsområde, vedtaget	fundet 1
PlanDK - Zonekort	fundet 1
PlanDK - Lokalplandelområde - vedtaget	fundet 1
Matrikel - Matrikler (GST via WFS)	fundet 1
Risiko for oversvømmelse år 2050	fundet 1
PlanDK - Lokalplaner, forslag	fundet 0
PlanDK - Kommuneplanrammer, forslag	fundet 0
FF - Ikke fredede fortidsminder (punkter)	fundet 0
FF - Fredede fortidsminder (punkter)	fundet 0
FF - Fredede fortidsminder (linier)	fundet 0
FF - Fund og fortidsminder, areal alle	fundet 0
FF - Fund og fortidsminder, areal beskyttelse	fundet 0
FF - Fund og fortidsminder, areal ka	fundet 0
FBB - Lav bevaringsværdi (kulturarv)	fundet 0
FBB - Bygning med høj bevaringsværdi	fundet 0
FBB - Bygning med medium bevaringsværdi	fundet 0
FBB - Fredede bygninger	fundet 0
DAI - Kirkebyggelinjer	fundet 0
DAI - Skovbyggelinjer	fundet 0
DAI - Åbeskyttelseslinjer	fundet 0
DAI - Søbeskyttelseslinjer	fundet 0
Matrikel - Strandbeskyttelseslinjer	fundet 0
DAI - Beskyttede sten- og jorddiger	fundet 0
DAI - Beskyttede vandløb	fundet 0
DAI - Beskyttede naturtyper	fundet 0
DAI - Natura 2000 - Habitatområder	fundet 0
DAI - Natura 2000 - Fuglebeskyttelsesområder	fundet 0
DAI - Natura 2000 - Ramsar områder	fundet 0
DAI - Jordforurening - V1	fundet 0
DAI - Jordforurening - V2	fundet 0
DAI - Kystnærhedszone	fundet 0
DAI - Fredede områder - Forslag	fundet 0
DAI - Fredede områder	fundet 0



Kortet viser søgegeometrien inklusiv evt. bufferzone

Matrikel - Fredskov (GST via WFS)	fundet 0
VD - Vejdirektoratets vejinteressezone	fundet 0
VD - Vejdirektoratets vejbyggelinjer	fundet 0
FP17 - Område med særlige restriktioner ved Roskilde Lufthavn	fundet 0
FP17 - Støjzone ved Roskilde Lufthavn 50-55 db	fundet 0
FP17 - Støjzone ved Roskilde Lufthavn 55-60 db	fundet 0
FP17 - Støjzone ved Roskilde Lufthavn over 60 db	fundet 0
Risiko for oversvømmelse år 2010	fundet 0
Boringer (GEUS)	fundet 0
Vandindvindingsanlæg (GEUS)	fundet 0

Servitut på matrikelniveau



Dok om færdselsret mv

[Link til servitutter \(virker kun i IE\)](#)

Dato	1/7/1974
Løbenr	4976-18
Bemærkning	
Filnavn	01.10.1974-4976-18
Påtaleret	Ejer af matr. nr. 1lt smst
Tekst	Dok om færdselsret mv
Type	Privatretlig

Dok om transformerstation/ anlæg mv

[Link til servitutter \(virker kun i IE\)](#)

Dato	1/7/1974
Løbenr	3466-18
Bemærkning	
Filnavn	01.07.1974-3466-18
Påtaleret	Roskilde Kommunale elværk / Cerius A/S
Tekst	Dok om transformerstation/ anlæg mv
Type	Offentligretlig

Dok om fjernvarme/ anlæg mv

[Link til servitutter \(virker kun i IE\)](#)

Dato	9/10/1974
Løbenr	5082-18
Bemærkning	
Filnavn	09.10.1974-5082-18
Påtaleret	Roskilde Kommune
Tekst	Dok om fjernvarme/ anlæg mv
Type	Offentligretlig

Dok om oversigt mv

[Link til servitutter \(virker kun i IE\)](#)

Dato	26/1/1976
Løbenr	634-18
Bemærkning	
Filnavn	26.01.1976-634-18
Påtaleret	Roskilde Kommune
Tekst	Dok om oversigt mv
Type	Offentligretlig

Dok om bebyggelse, benyttelse, grundejerforening, udstykning mv

[Link til servitutter \(virker kun i IE\)](#)

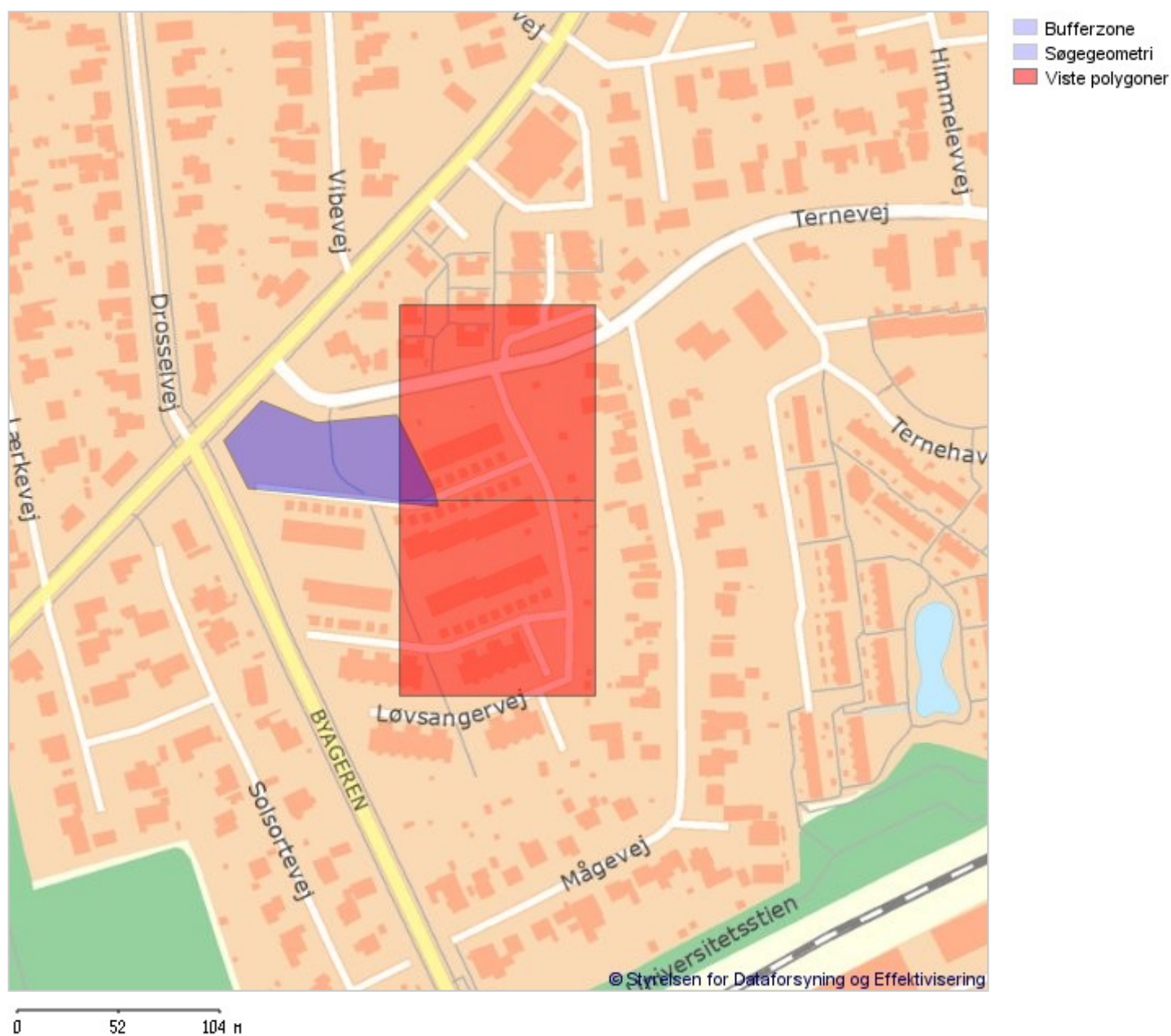
Dato	18/1/1977
Løbenr	844-18
Bemærkning	
Filnavn	18.01.1977-844-18
Påtaleret	Roskilde Kommune
Tekst	Dok om bebyggelse, benyttelse, grundejerforening, udstykning mv
Type	Offentligretlig

10 kV jordkabelanlægget

[Link til servitutter \(virker kun i IE\)](#)

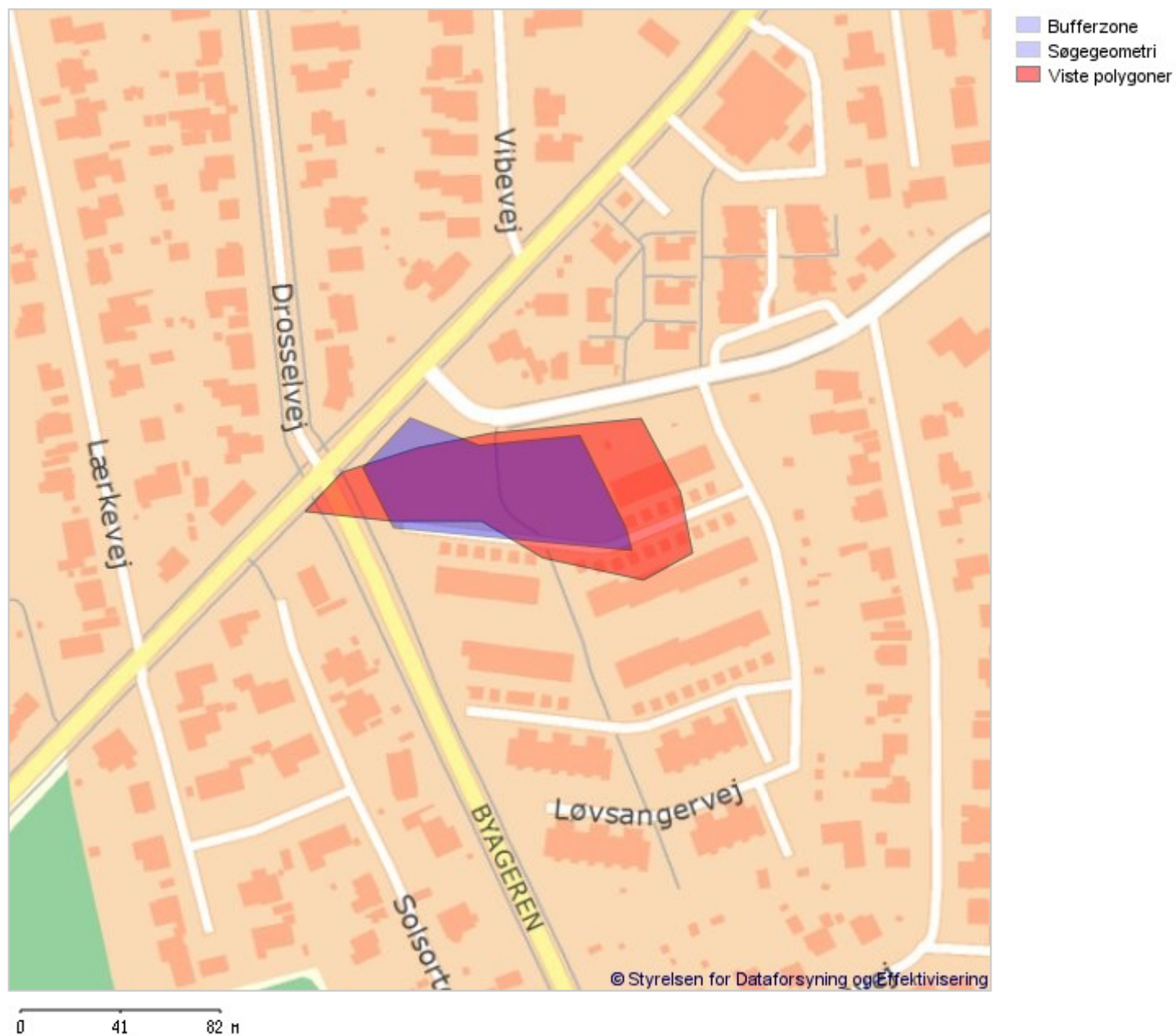
Dato	8/3/2019
Løbenr	1010551133
Bemærkning	
Filnavn	08.03.2019-1010551133
Påtaleret	Cerius A/S
Tekst	10 kV jordkabelanlægget
Type	Offentligretlig

Risiko for oversvømmelse år 2100



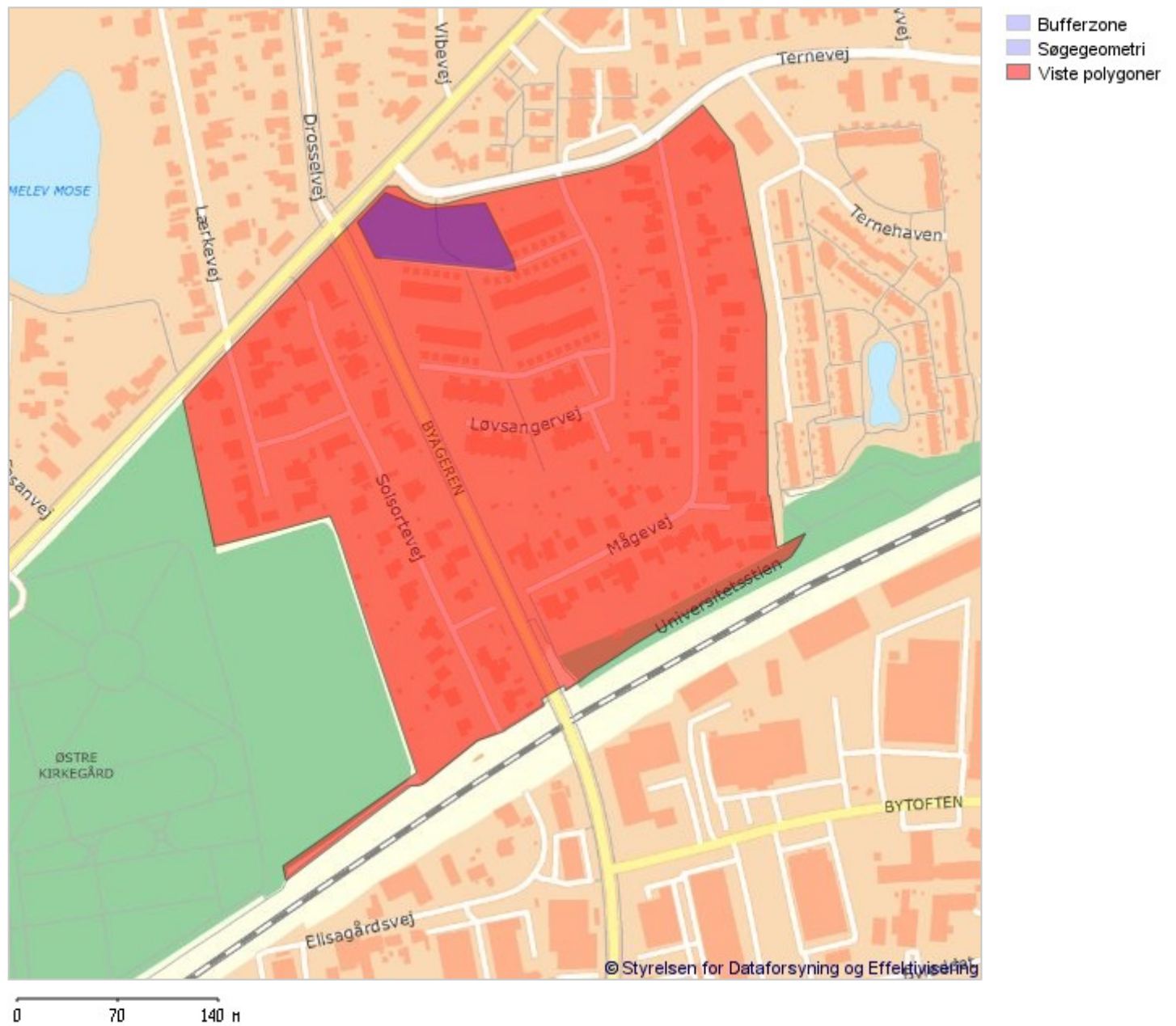
Risiko for oversvømmelse år 2100	
description	CZ168
col_name	CZ
row_name	168
s_t2010	2
rgb_code	128_00_128
object_id	1445

Risiko for oversvømmelse år 2100	
description	CZ169
col_name	CZ
row_name	169
s_t2010	2
rgb_code	128_00_128
object_id	1446



Status:	Vedtaget
Type:	Lavbundsareal
Typekode:	1
Temakode:	1113
PlanID:	3188106
Kommune:	Roskilde kommune
Grundkort:	FOT / Tekniske kort
Lov:	Planloven: § 11a, 13
KommuneplanID:	3134158
KommuneplantillægID:	
Plan grundlag:	Kommuneplan 2016
Vedtagelsesdato:	20161221
Bemærkning:	

PlanDK - Lokalplan, vedtaget



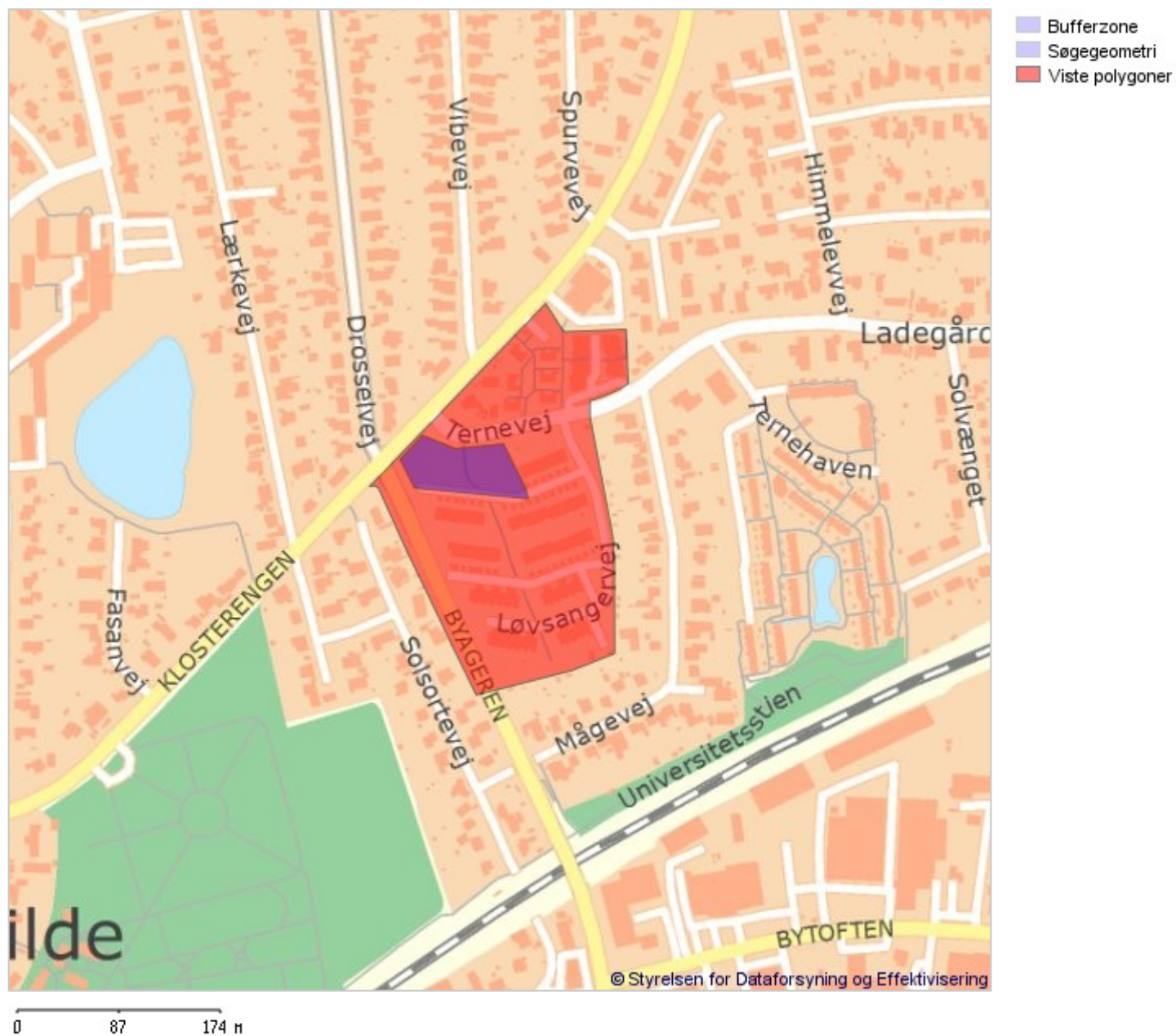
Lokalplan: 173, Roskilde, Byagerens forlængelse

Plandokument

Plandokumentet fra høringsperioden er fra før den 1. jan 2007. Dokumenter inden denne dato findes ikke i systemet.	
Plannavn	Byagerens forlængelse
GENERELT OM PLANEN:	
Plantype	Lokalplan (20.1)
Objektkode	20
Planstatus	Vedtaget
PlanID	1031731
Plannummer	173
Kommunennummer	265
Kommunenavn	Roskilde
DATOER VEDRØRENDE PLANEN:	
Forslagsdato	19840428
Startdato, offentlighedsperiode	Ikke angivet
Slutdato, offentlighedsperiode	Ikke angivet
Vedtagelsesdato	19840627
Ikrafttrædelsesdato	19840627
BESTEMMELSER RELATERET TIL HELE PLANEN:	
Zonestatus:	Zonestatus fastholdes eller reguleres et andet sted (se evt. lokalplanelområde)
Særlige forhold	Ingen
Generel anvendelse:	Boligområde
Bebyggelsesomfang:	Bebyggelsesomfanget reguleres et andet sted (se evt. lokalplanelområde)
Udstykning:	Udstykning reguleres et andet sted (se evt. lokalplanelområde)
BESTEMMELSER RELATERET TIL SPECIFIK ANVENDELSE 1: Boligområde (1100)	
Specifikanvendelse 1	Boligområde (1100)
Max. bebyggelsesprocent (%) (Specifik Anvendelse 1)	IKKE reguleret
Max. etageareal (Specifik Anvendelse 1)	IKKE reguleret
Max. bebyggelsesrumfang (m3/m2) (Specifik Anvendelse 1)	IKKE reguleret
Max. højde (m) (Specifik Anvendelse 1)	IKKE reguleret
Max. antal etager (Specifik Anvendelse 1)	IKKE reguleret
BESTEMMELSER RELATERET TIL SPECIFIK ANVENDELSE 2: Område til offentlige formål (7100)	
Specifikanvendelse 2	Område til offentlige formål (7100)
Max. bebyggelsesprocent (%) (Specifik Anvendelse 2)	IKKE reguleret
Max. etageareal (Specifik Anvendelse 2)	IKKE reguleret
Max. bebyggelsesrumfang (m3/m2) (Specifik Anvendelse 2)	IKKE reguleret
Max. højde (m) (Specifik Anvendelse 2)	IKKE reguleret
Max. antal etager (Specifik Anvendelse 2)	IKKE reguleret
BESTEMMELSER RELATERET TIL SPECIFIK ANVENDELSE 3: Forsyningsanlæg (8110)	
Specifikanvendelse 3	Forsyningsanlæg (8110)
Max. bebyggelsesprocent (%) (Specifik Anvendelse 3)	IKKE reguleret
Max. etageareal (Specifik Anvendelse 3)	IKKE reguleret
Max. bebyggelsesrumfang (m3/m2) (Specifik Anvendelse 3)	IKKE reguleret
Max. højde (m) (Specifik Anvendelse 3)	IKKE reguleret
Max. antal etager (Specifik Anvendelse 3)	IKKE reguleret
OM PLANENS TILBLIVELSE	
Dataproducent:	IKKE angivet
Digitaliseringsgrundlag:	IKKE angivet

Digitaliseringsdato:

IKKE angivet

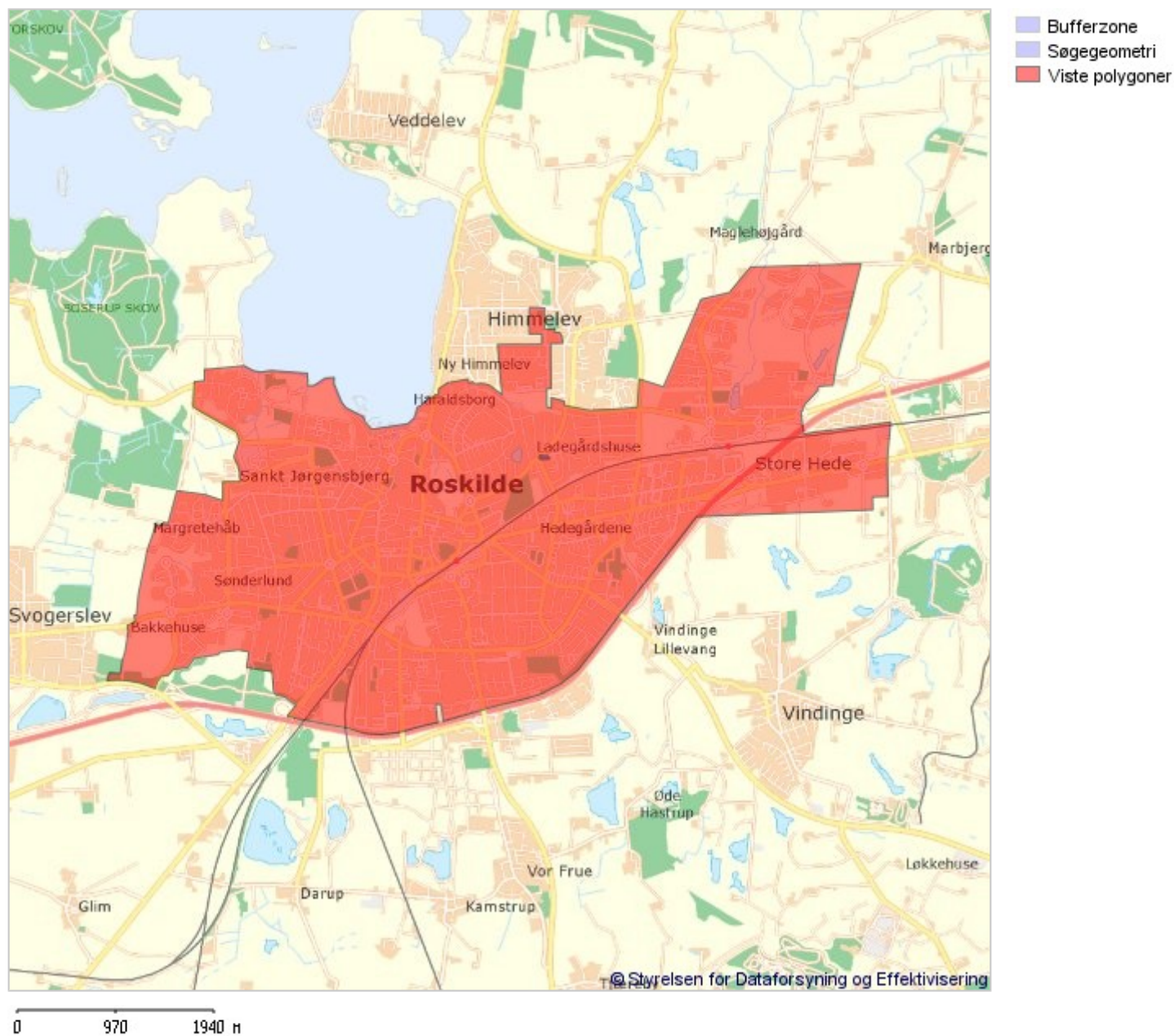


Plandokument

Plannavn	Løvsangerparken
GENERELT OM PLANEN:	
Plantype	Kommuneplanramme (10.1)
Objektkode	10
Planstatus	Vedtaget
PlanID	3141164
PlanID for kommuneplan som rammen er knyttet til	3134158
Plannummer	2.BT.3
Kommunennummer	265
Plandistrikt	Roskilde Nord
Digitaliseringsgrundlag	Ikke angivet
DATOER VEDRØRENDE PLANEN:	
Forslagsdato	20160831
Startdato, offentlighedsperiode	20160902
Slutdato, offentlighedsperiode	20161104
Vedtagelsesdato	20161221
Ikrafttrædelsesdato	20161221
BESTEMMELSER RELATERET TIL HELE PLANEN:	
Særlige forhold	Ingen
Fremtidig zone	Byzone (1)
Generel anvendelse	Boligområde
Regulerer IKKE byggeomfang	Nej
Max. bebyggelsesprocent (%)	40
Beregningsmetode for bebyggelsesprocent	Området som helhed
Max. etageareal	IKKE reguleret
Max. bebyggelsesrumfang (m3/m2)	IKKE reguleret
Max. andel af grundarealet der må bebygges (%)	IKKE reguleret
Max. antal etager	2.00
Regulerer IKKE udstykning	Ja
Min. tilladte miljøklasse	IKKE reguleret
Skilte og facade-regulering	Ikke angivet
Bygningsbevarende-regulering	Ikke angivet
BESTEMMELSER RELATERET TIL SPECIFIK ANVENDELSE 1:	
Specifik anvendelse 1	Tæt-lav boligbebyggelse (1120)
Max. bebyggelsesprocent (%) (Specifik Anvendelse 1)	IKKE reguleret
Max. etageareal (Specifik Anvendelse 1)	IKKE reguleret
Max. bebyggelsesrumfang (m3/m2) (Specifik Anvendelse 1)	IKKE reguleret
Max. højde (m) (Specifik Anvendelse 1)	IKKE reguleret
Max. antal etager (Specifik Anvendelse 1)	IKKE reguleret
BESTEMMELSER RELATERET TIL SPECIFIK ANVENDELSE 2:	
Specifik anvendelse 2	Kontor- og serviceerhverv (3110)
Max. bebyggelsesprocent (%) (Specifik Anvendelse 2)	IKKE reguleret
Max. etageareal (Specifik Anvendelse 2)	IKKE reguleret
Max. bebyggelsesrumfang (m3/m2) (Specifik Anvendelse 2)	IKKE reguleret
Max. højde (m) (Specifik Anvendelse 2)	IKKE reguleret
Max. antal etager (Specifik Anvendelse 2)	IKKE reguleret
BESTEMMELSER RELATERET TIL SPECIFIK ANVENDELSE 3:	

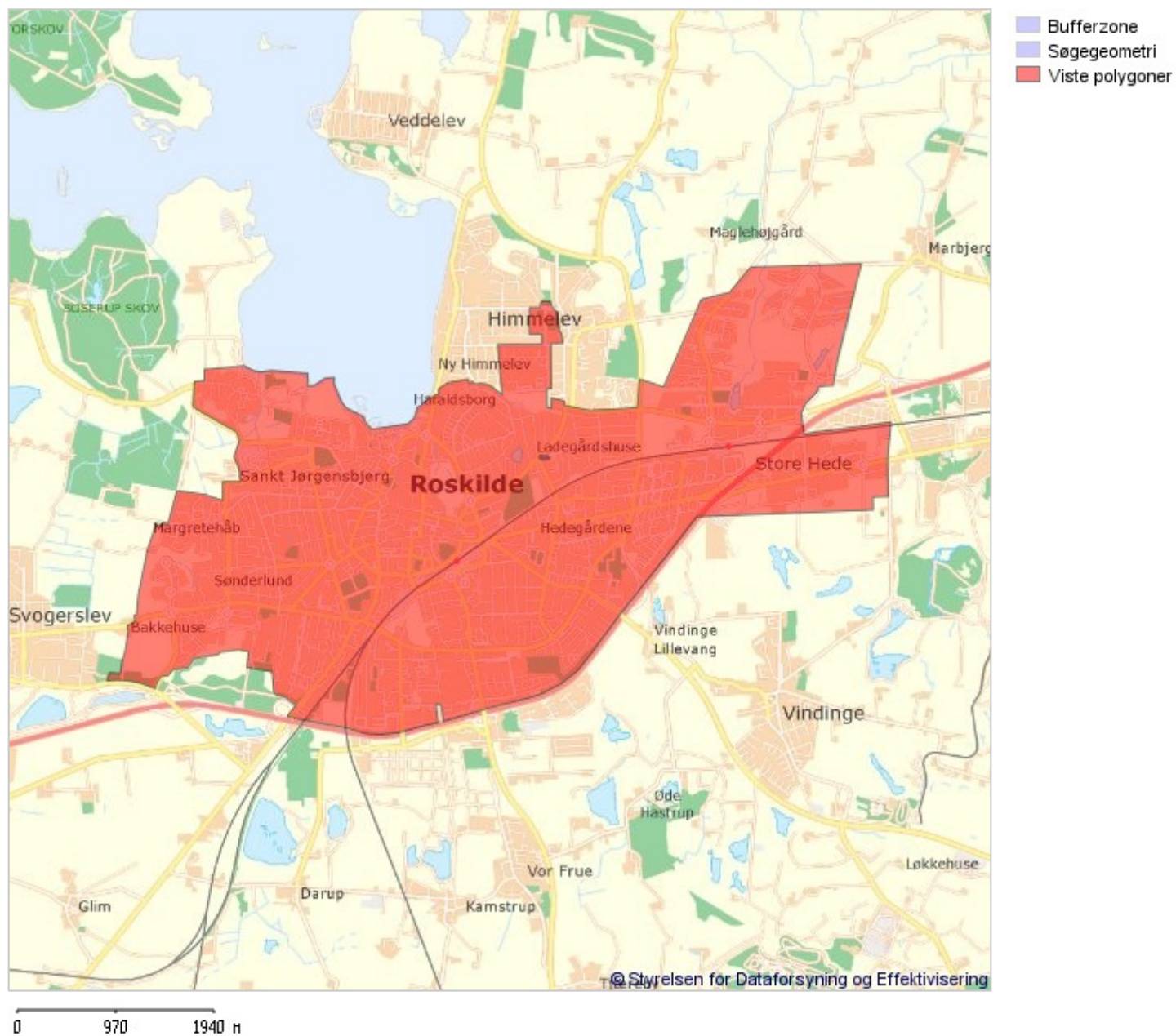
Specifikanvendelse 3	Butikker til lokalområdets forsyning (4130)
Max. bebyggelsesprocent (%) (Specifik Anvendelse 3)	IKKE reguleret
Max. etageareal (Specifik Anvendelse 3)	IKKE reguleret
Max. bebyggelsesrumfang (m3/m2) (Specifik Anvendelse 3)	IKKE reguleret
Max. højde (m) (Specifik Anvendelse 3)	IKKE reguleret
Max. antal etager (Specifik Anvendelse 3)	IKKE reguleret
BESTEMMELSER RELATERET TIL SPECIFIK ANVENDELSE 4:	
Specifikanvendelse 4	Nærrekreativt område (5115)
Max. bebyggelsesprocent (%) (Specifik Anvendelse 4)	IKKE reguleret
Max. etageareal (Specifik Anvendelse 4)	IKKE reguleret
Max. bebyggelsesrumfang (m3/m2) (Specifik Anvendelse 4)	IKKE reguleret
Max. højde (m) (Specifik Anvendelse 4)	IKKE reguleret
Max. antal etager (Specifik Anvendelse 4)	IKKE reguleret
BESTEMMELSER RELATERET TIL SPECIFIK ANVENDELSE 5:	
Specifikanvendelse 5	Område til offentlige formål (7100)
Max. bebyggelsesprocent (%) (Specifik Anvendelse 5)	IKKE reguleret
Max. etageareal (Specifik Anvendelse 5)	IKKE reguleret
Max. bebyggelsesrumfang (m3/m2) (Specifik Anvendelse 5)	IKKE reguleret
Max. højde (m) (Specifik Anvendelse 5)	IKKE reguleret
Max. antal etager (Specifik Anvendelse 5)	IKKE reguleret
BESTEMMELSER RELATERET TIL SPECIFIK ANVENDELSE 6:	
Specifikanvendelse 6	Institutioner (7131)
Max. bebyggelsesprocent (%) (Specifik Anvendelse 6)	IKKE reguleret
Max. etageareal (Specifik Anvendelse 6)	IKKE reguleret
Max. bebyggelsesrumfang (m3/m2) (Specifik Anvendelse 6)	IKKE reguleret
Max. højde (m) (Specifik Anvendelse 6)	IKKE reguleret
Max. antal etager (Specifik Anvendelse 6)	IKKE reguleret
NOTATFELTER	
Rammetekst områdets anvendelse	Området udlægges til tæt-lav boligbebyggelse, med mulighed for indpasning af offentlige formål (fx institutioner, friareal, o.l.) og lokalbutikker til kvarterets daglige forsyning, samt liberale erhverv.
Rammetekst bebyggelsens omfang og udformning	

PlanDK - Tilslutningsområde, vedtaget



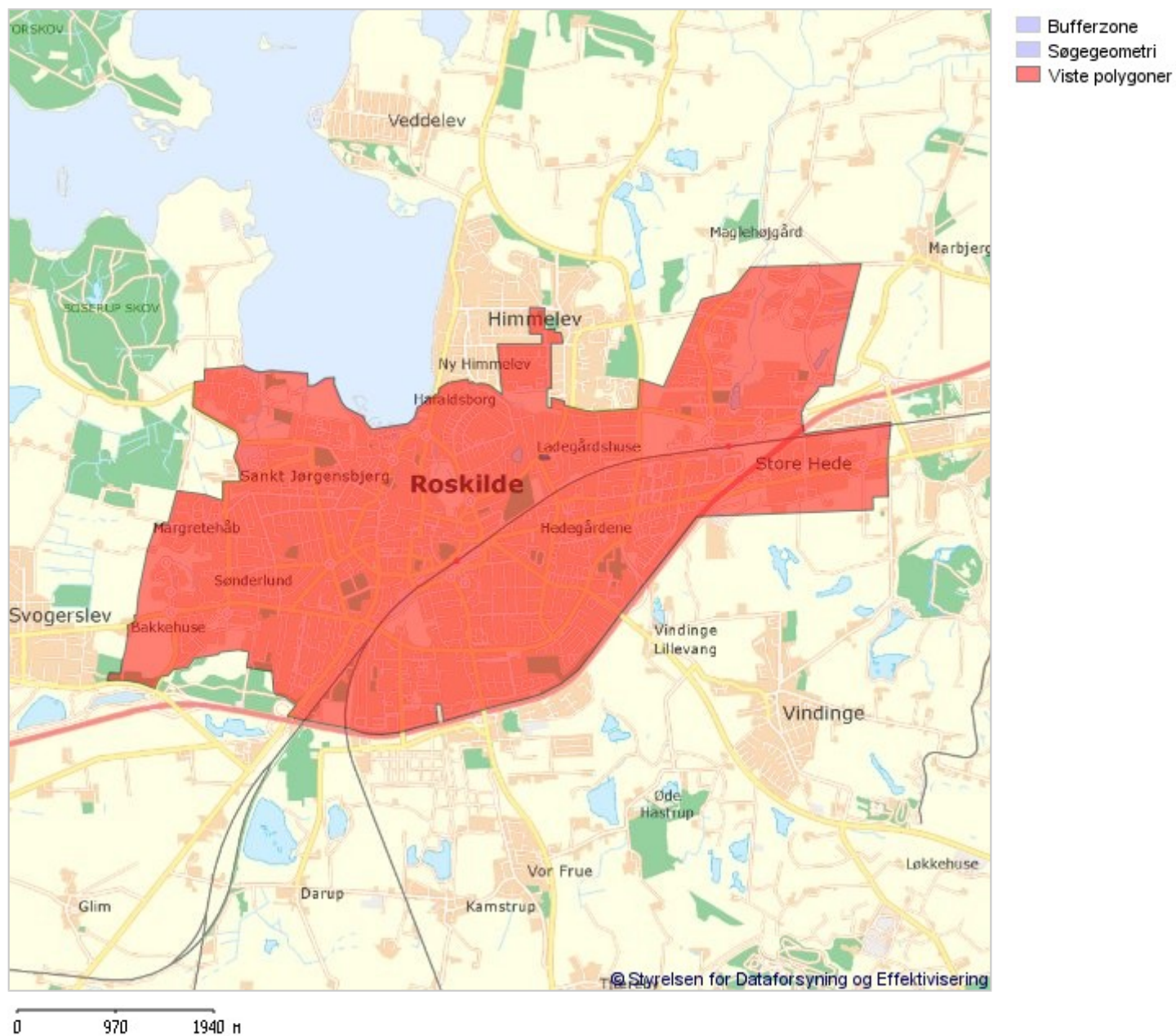
Objekt_ID:	1666017
Tilslutningspligtområde (kode):	2
Tilslutningspligtområde beskrivelse:	Samlet varme- og tilslutnings/forblivelsesprojekt
Forsyningsområdes generelle del (kode):	1665921
Tilslutningspligt (kode):	3
Tilslutningspligt:	Tilslutningspligt ny bebyggelse og eksisterende bebyggelse med 9 års frist samt forblivelsespligt
Afgørelsesdato:	19840502

PlanDK - Forsyningsforbudsområde, vedtaget

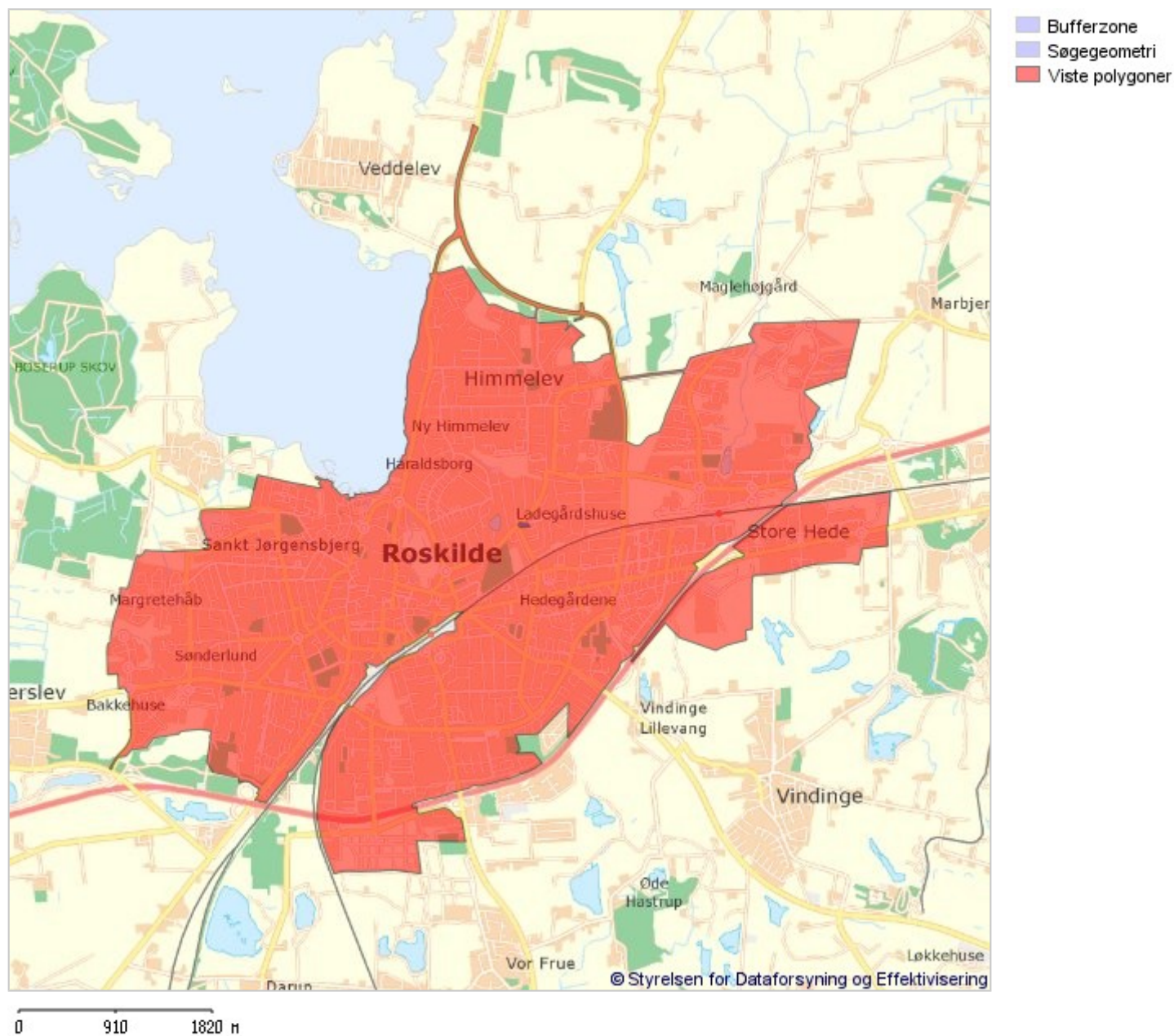


Objekt_ID:	1665961
Forsyningsforbudsområde (kode):	1
Forsyningsforbudsområde beskrivelse:	EI

PlanDK - Forsyningsområde, vedtaget

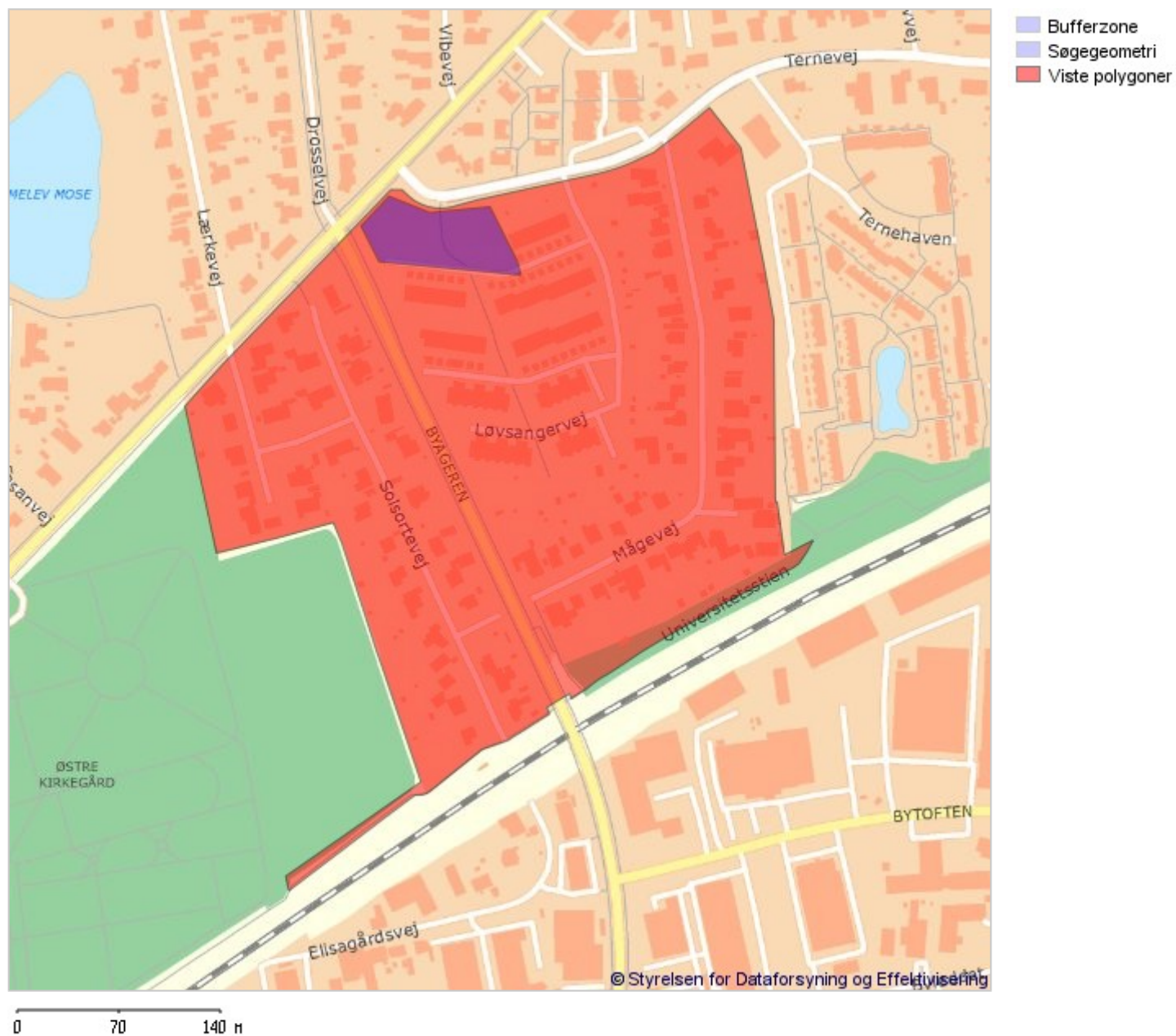


Objekt_ID:	1665921
Forsyningsområde (kode):	1
Forsyningsområde beskrivelse:	Fjernvarme
CVR-reference (kode):	32837425
CVR-reference:	FORS Varme Roskilde A/S



Zonekort: 1030929	
PlanID:	1030929
Kommunennummer	265
Kommunenavn	Roskilde
Gl. kommunenummer	265
Gl. kommunenavn	Roskilde
Objektkode:	40
Zonestatus	Byzone
Oprettelsesdato	2007-03-19T14:54:56.095
Seneste opdateringsdato	2017-06-14T10:37:34.68

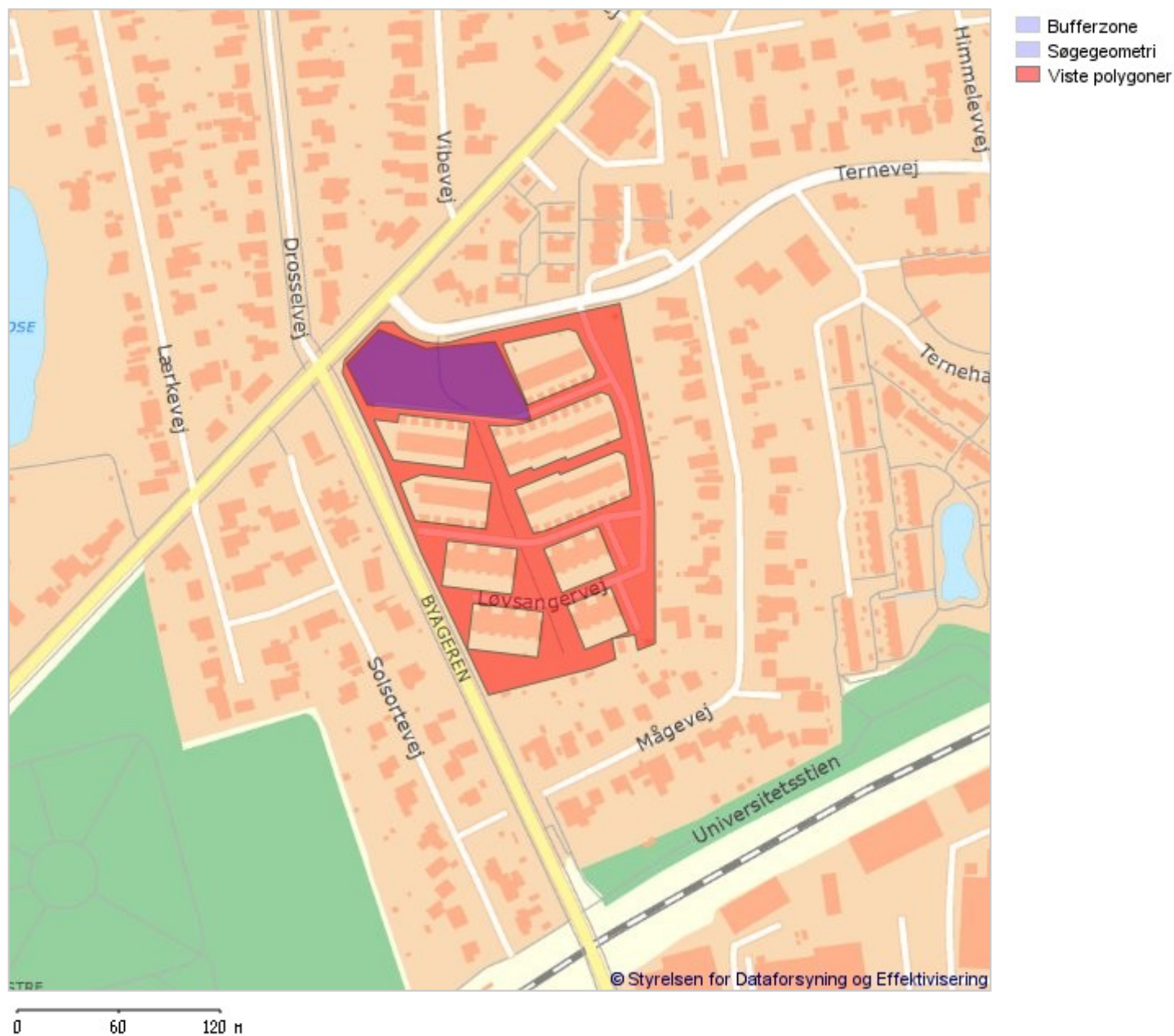
PlanDK - Lokalplandelområde - vedtaget



Plandokument

Plannavn	Byagerens forlængelse
GENERELT OM PLANEN:	
Plantype	Lokalplan (20.1)
Objektkode	20
Planstatus	Vedtaget
PlanID for delområdet	1031731
Kommunennummer	265
Kommunenavn	Roskilde
DATOER VEDRØRENDE PLANEN:	
Forslagsdato	19840428
Startdato, offentlighedsperiode	Ikke angivet
Slutdato, offentlighedsperiode	Ikke angivet
Vedtagelsesdato	19840627
Ikrafttrædelsesdato	19840627
BESTEMMELSER RELATERET TIL HELE PLANEN:	
Kompleks plan	Ikke angivet
Særlige forhold	Ingen
Zonestatus:	Zonestatus fastholdes eller reguleres et andet sted
Særlige forhold	Ingen
Generel anvendelse:	Boligområde
Bebyggelsesomfang:	Bebyggelsesomfanget reguleres et andet sted (se evt. lokalplanen)
Udstykning:	Udstykning reguleres et andet sted (se evt. lokalplanen)
BESTEMMELSER RELATERET TIL SPECIFIK ANVENDELSE 1: Boligområde (1100)	
Specifikanvendelse 1	Boligområde (1100)
Max. bebyggelsesprocent (%) (Specifik Anvendelse 1)	IKKE reguleret
Max. etageareal (Specifik Anvendelse 1)	IKKE reguleret
Max. bebyggelsesrumfang (m3/m2) (Specifik Anvendelse 1)	IKKE reguleret
Max. højde (m) (Specifik Anvendelse 1)	IKKE reguleret
Max. antal etager (Specifik Anvendelse 1)	IKKE reguleret
BESTEMMELSER RELATERET TIL SPECIFIK ANVENDELSE 2: Område til offentlige formål (7100)	
Specifikanvendelse 2	Område til offentlige formål (7100)
Max. bebyggelsesprocent (%) (Specifik Anvendelse 2)	IKKE reguleret
Max. etageareal (Specifik Anvendelse 2)	IKKE reguleret
Max. bebyggelsesrumfang (m3/m2) (Specifik Anvendelse 2)	IKKE reguleret
Max. højde (m) (Specifik Anvendelse 2)	IKKE reguleret
Max. antal etager (Specifik Anvendelse 2)	IKKE reguleret
BESTEMMELSER RELATERET TIL SPECIFIK ANVENDELSE 3: Forsyningsanlæg (8110)	
Specifikanvendelse 3	Forsyningsanlæg (8110)
Max. bebyggelsesprocent (%) (Specifik Anvendelse 3)	IKKE reguleret
Max. etageareal (Specifik Anvendelse 3)	IKKE reguleret
Max. bebyggelsesrumfang (m3/m2) (Specifik Anvendelse 3)	IKKE reguleret
Max. højde (m) (Specifik Anvendelse 3)	IKKE reguleret
Max. antal etager (Specifik Anvendelse 3)	IKKE reguleret
OM PLANENS TILBLIVELSE	
Dataproducent:	IKKE angivet
Digitaliseringsgrundlag:	IKKE angivet
Digitaliseringsdato:	IKKE angivet

Matrikel - Matrikler (GST via WFS)



Matrikel: Hedegårdene, Roskilde Jorder1np

Kommunalt ejendomsnr (fra GST)	2650120482
SFE ejendomsnr.	5311197
Matrikelnr.	1np
Ejerlavnavn	Hedegårdene, Roskilde Jorder
Reg. areal	17701 m ²
Beregnet areal	17688 m ²
Vejareal	6375 m ²
Ejerlavskode	2000358
Fælleslod	nej
FeatureID	1806950
KMS Journalnummer	U1977/16798

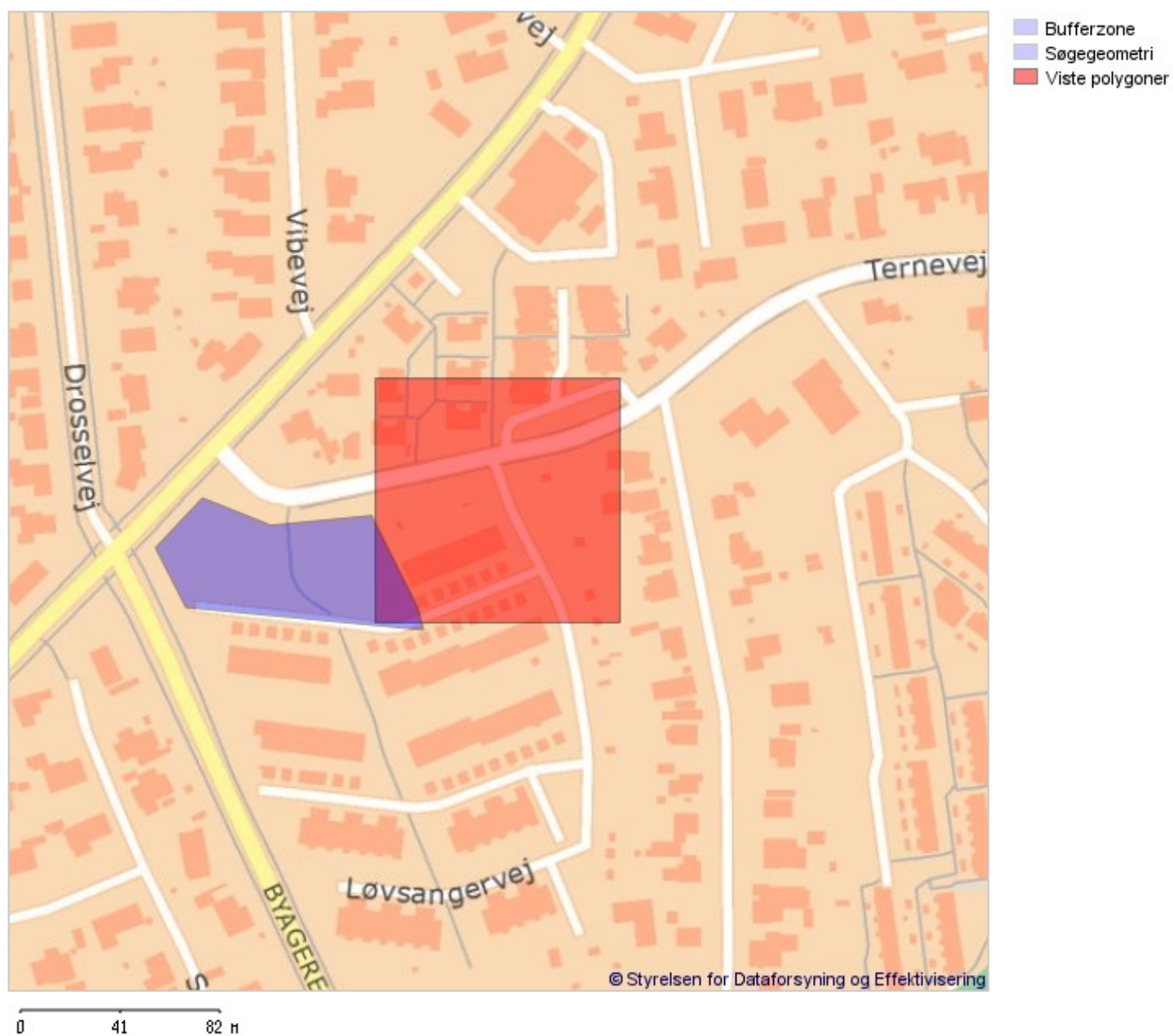
[Se BBR-oplysninger på OIS.dk](#)

[Se MinGrund.dk](#)

[Se ejendomsvurdering på Skat.dk](#)

[Hent Jordforureningsattest fra DK_JORD](#)

Risiko for oversvømmelse år 2050



Risiko for oversvømmelse år 2050	
description	CZ168
col_name	CZ
row_name	168
s_t2010	2
rgb_code	128_00_128
object_id	1558