



# LION EVENTS

## Artikelgruppen

- 1 Bühnentechnik
- 2 Bühnentechnik - Podeste
- 3 Bühnentechnik - Traversen
- 4 Bühnentechnik - Rigging
- 5 Tontechnik - Lautsprecher - Line Array
- 6 Tontechnik - Lautsprecher - Subwoofer
- 7 Tontechnik - Lautsprecher - Passiv
- 8 Tontechnik - Lautsprecher - Aktiv
- 9 Tontechnik - Systemcontroller
- 10 Tontechnik - Endstufen
- 11 Tontechnik - Mischpulte - Digital
- 12 Tontechnik - Stagebox digital
- 13 Tontechnik - Mischpulte - Analog
- 14 Tontechnik - Mikrofone - Funk
- 15 Tontechnik - Mikrofon - Instrument
- 16 Tontechnik - Mikrofon - Kabelgebunden
- 17 Tontechnik - In Ear Monitoring Drahtlos
- 18 Tontechnik - DJ-Hardware/Controller
- 19 Tontechnik - Stative - Lautsprecher
- 20 Tontechnik - Stative - Mikrofon
- 21 Tontechnik - Zubehör
- 22 Lichttechnik - DMX Pulte
- 23 Lichttechnik - Moving Head
- 24 Lichttechnik - Statische Effekte
- 25 Lichttechnik - Scheinwerfer - Outdoor
- 26 Lichttechnik - Nebel
- 27 Lichttechnik - Dimmer
- 28 Lichttechnik - Scheinwerfer - Statisch
- 29 Lichttechnik - Scheinwerfer - Verfolger
- 30 Lichttechnik - Stative
- 31 Lichttechnik - Zubehör
- 32 Videotechnik - LED Screens
- 33 Videotechnik - Beamer

- 34 Videotechnik - Displays
- 35 Videotechnik - Leinwände
- 36 Videotechnik - Streaming
- 37 Videotechnik - Zubehör
- 38 Technik - Allgemein - Hardware
- 39 Dekoration - Molton, Vorhänge, Textilien
- 40 Dekoration - Stoffe
- 41 IT Technik - Laptops
- 42 Ausstattung - Messemöbel
- 43 Technik - Allgemein - Tagungsausstattung
- 44 Technik - Allgemein - Stromverteilung

## Artikel

# Bühnentechnik

---

1

**Bühnenklammer Büttec**

Bühnenklammer zur Verbindung von Büttec Podesten

## Bühnentechnik - Podeste

### Bütec Bühnenelement



1m x 2m Bütec Bühnenelement  
 1m x 2m Buetec Bühnenelement  
 0,10m Höhe  
 versch. Höhen möglich: 20cm, 40cm, 60cm, 80cm, 100cm  
 auch Zwischenhöhen möglich

### Bütec Steckfuß 20cm



20 cm Steckfuß für Bühnenpodest  
 20 cm Steckfuß für Bühnenpodest aus Alu-Rohr 45/45/2,5 mm mit nicht verstellbarer PVC Kappe

### Bütec Steckfuß 40 cm



40 cm Steckfuß für Bühnenpodest  
 40 cm Steckfuß für Bühnenpodest aus Alu-Rohr 45/45/2,5 mm mit nicht verstellbarer PVC Kappe

### Bütec Steckfuß 60cm



60 cm Steckfuß für Bühnenpodest  
 60 cm Steckfuß für Bühnenpodest aus Alu-Rohr 45/45/2,5 mm mit nicht verstellbarer PVC Kappe

### Bütec Vario Steckfuß 60-100cm



Vario Steckfuß 60-100cm für Bühnenpodest  
 Vario Steckfuß 60-100 cm für Bühnenpodest, 45/45/2,5 mm, stufenlos verstellbar, mit Handrad und 2 Hutmuttern, mit flacher Kappe, TÜV-Geprüft. Made in Germany!

## Bühnentechnik - Traversen

### Aluminiumtraverse 1m



Global Truss F34 100cm  
Aluminiumtraverse mit 5m Länge  
Rohrdurchmesser: 50 mm  
Wandstärke: 2 mm  
inkl. einem Konusverbindersatz und R-Clips

### AluPipe 2m schwarz



Prolyte 1 Punkt Truss 2m schwarz

### Global Truss Ecke



3 Wege 90° Ecke für 4 Punkt Global Truss

### Global Truss Winkel



2 Wege 90° Ecke für 4 Punkt Global Truss

### Traversenhuse weiß



3m B1 weiß F34  
Traversenhuse Indoor F34 weiß 3m mit Reißverschluss

### Aluminiumtraverse 0,21m



Global Truss F34 21cm  
Rohrdurchmesser: 50 mm  
Wandstärke: 2 mm  
inkl. einem Konusverbindersatz und R-Clips

### Aluminiumtraverse 0,5m



Global Truss F34 50cm  
Rohrdurchmesser: 50 mm  
Wandstärke: 2 mm  
inkl. einem Konusverbindersatz und R-Clips

### Aluminiumtraverse 1m



Global Truss F34 100cm  
Rohrdurchmesser: 50 mm  
Wandstärke: 2 mm  
inkl. einem Konusverbindersatz und R-Clips

### Aluminiumtraverse 2m



Global Truss F34 200cm  
Aluminiumtraverse mit 2m Länge  
Rohrdurchmesser: 50 mm  
Wandstärke: 2 mm  
inkl. einem Konusverbindersatz und R-Clips

### Aluminiumtraverse 2,5m



Global Truss F34 250cm  
Rohrdurchmesser: 50 mm  
Wandstärke: 2 mm  
inkl. einem Konusverbindersatz und R-Clips

### Aluminiumtraverse 3m



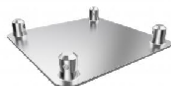
Global Truss F34 300cm  
Aluminiumtraverse mit 3m Länge  
Rohrdurchmesser: 50 mm  
Wandstärke: 2 mm  
inkl. einem Konusverbindersatz und R-Clips

### Global Truss Corner Box



Eckteil F34BOX  
Rohrabstand außen: 29 cm  
Durchmesser des Hauptrohrs: 50 mm  
Wandstärke: 3 mm  
Rohrdurchmesser Brace: 20 mm  
Material: AlMgSi F31  
Gewicht: 5,6 kg

### Global Truss Bodenplatte



Aluminiumtraverse Bodenplatte F34  
Aluminiumtraverse Bodenplatte  
Rohrdurchmesser: 50 mm  
Wandstärke: 2 mm  
inkl. einem Konusverbindersatz und R-Clips

### Bodenplatte Globaltruss Groß

Ground Plate 40kg für F34 Traverse



## Bühnentechnik - Rigging

### Zeltklemme 150kg max.



WLL (kg): 100 kg  
 Farbe: Black  
 Material: Metal  
 Durchmesser (min): 24 mm  
 Durchmesser (max): 128 mm  
 Höhe (mm): 56 mm  
 Breite (mm): 171 mm  
 minimale Breite (mm): 37 mm  
 maximale Breite (mm): 130 mm  
 Tiefe (mm): 150 mm  
 Gewicht: 1.4 kg

## Tontechnik - Lautsprecher - Line Array

### KS Audio Line Array Modul



### KS Audio CPA 2x 8" Line Array Modul

### Seeburg Array System GL24dp



### Seeburg GL24dp c

aktives hochleistungs Line Array System  
 bis zu 35m bei 100° breiter Abstrahlung  
 für definierte Sprach- und Musikproduktion  
 Leistung: 2x 800W AES biamped

### Seeburg Array System GL16dp i



### Seeburg GL16dp c

aktives hochleistungs Line Array System  
 bis zu 35m bei 100° breiter Abstrahlung  
 für definierte Sprach- und Musikproduktion  
 Leistung: 2x 500W AES biamped

### Seeburg Array System GL16dp c



Seeburg GL16dp c

aktives hochleistungs Line Array System  
bis zu 35m bei 100° breiter Abstrahlung  
für definierte Sprach- und Musikproduktion  
Leistung: 2x 500W AES biamped

### Seeburg Array System GL8



Seeburg GL8

aktives hochleistungs Line Array System  
bis zu 35m bei 100° breiter Abstrahlung  
für definierte Sprach- und Musikproduktion  
Leistung: 2x 200W AES

## Tontechnik - Lautsprecher - Subwoofer

### KME 2x8" Subwoofer



KME VB 208  
2x 8" Subwoofer  
350W AES - 4Ohm  
45-800Hz

### Seeburg 15" Aktiv Subwoofer



Seeburg Acoustic Line - GSub1501dp+  
15" Hochleistungssubwoofer  
integrierte Endstufe  
2x Out (GSub 1501, TSM12)  
1000W RMS, 3000W Peak  
Cardioid Modus

**Seeburg 15" passiv Subwoofer**



Seeburg Acoustic Line GSub1501  
15" Hochleistungssubwoofer  
1000RMS, 3000W Peak  
8Ohm  
35-120Hz (-3dB)

**Master Audio 2x18" Subwoofer**

Master Audio MD-218BP 2800W  
inkl. Systemendstufe

**KS Audio 18" Subwoofer**



KS Audio CW118  
900W RMS  
1800W Peak  
38-180Hz  
8 Ohm

**PSA 15" Subwoofer**

PSA Kappa 115 Subwoofer  
Leistung: 600 W RMS  
Frequenzumfang: 38 Hz - 2,7 kHz  
Impedanz: 8 Ohm  
Bestückung: 1x 15" Subwoofer

## Tontechnik - Lautsprecher - Passiv

### Master Audio 12" Topteil

Master Audio MD2K Horntopteil  
inkl. Systemendstufe

### Seeburg 12" Lautsprecher



Seeburg TSM 12

Passiver Fullrange Lautsprecher  
12", 600W RMS 1800W Peak, 8 Ohm  
Flugfähig  
ideal in Verbindung mit Seeburg GSub 1501 (dp+) oder KS CW 118 Subwoofer

### Seeburg 5" Lautsprecher



Seeburg i5

5" Coaxial Mini Lautsprechersystem  
für unauffällige Beschallungsanwendungen  
Lautsprecherbestückung: 5" und 0,75" Breitband Speaker  
Belastbarkeit: 120 Watt AES/360 Watt Peak  
Impedanz: 16 Ohm  
Maximalpegel: 93 dB (115 dB SPL max)

## Tontechnik - Lautsprecher - Aktiv

### LD Systems Maui 28 G3



Fullrange Säulensystem  
Im Stereobetrieb für ca. 200 Personen  
kompaktes Plug and Play Säulen System für Monitor und PA Beschallungen  
Leistung: 1030 W RMS, 2060 W Peak  
Maximalpegel: 127 dB  
Frequenzbereich: 37 - 20.000 Hz  
Abstrahlwinkel (H x V): 120° x 30°  
bestehend aus 12" Subwoofer, 12x 3,5" Fullrange-Lautsprecher und 2x 1" Hochtontreiber  
Cardioid-Säule für kontrollierte Abstrahlung in den Tiefmitten und Mitten  
BEM-optimierter HF-Waveguide und Phase Plugs für homogenes Abstrahlverhalten

info@lion-events.de  
www.lion-events.de  
StNr.: 079/275/09762  
US-ID: DE327513035

BLZ: 13040000  
IBAN: DE40 1304 0000 0113 9807 00  
Commerzbank Rostock

optimiertes Bassreflex-Design für verbesserte Basswiedergabe und reduzierte Strömungsgeräusche  
Kombination mit zweitem MAUI 28 G3 Subwoofer für erweitertes Low-end oder Cardioid-Subwoofer-Setup  
neue DynX DSP (Gen.2) für verzerrungsfreie Wiedergabe auch bei maximaler Lautstärke  
Kabelloses Streaming über Bluetooth 5.0 mit AAC-Codierung

### EV 12" Aktivlautsprecher



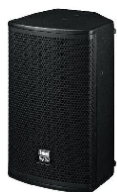
EV ZLX 12P  
Bestückung: 12" Woofer und 1,5" Kompressions-Treiber  
Leistung: 1000 W Peak, 250 W Dauerleistung  
Class D Endstufe  
eingebauter DSP mit Display  
Abstrahlverhalten: 90° x 60°  
Übertragungsbereich: 55 - 20.000 Hz  
Maximalpegel: 125 dB

### JBL 10" Aktivlautsprecher



JBL EON 710  
integrierter DSP mit Farb-LCD-Display und 3-Kanal-Digitalmixer  
Leistung: 650 W RMS, 1300 W peak  
dbx DriveRack Inside-Technologie  
8-Band-Ausgangs-EQ  
Steuerungs-App JBL Pro Connect  
Bluetooth 5.0 Audio Streaming  
Bluetooth True Wireless Stereo Pairing  
Frequenzbereich: 65 - 20.000 Hz (-10db)  
max. SPL: 125 dB  
Abstrahlwinkel (H x V): 110° x 60°

### IMG 8" Aktivlautsprecher



IMG Stage Line MEGA-DSP08  
60Hz-20kHz, 600W RMS, 116 dB max. SPL  
Abmessungen (BxHxT): 290x480x313 mm

**dB technologies 8"**  
**Aktivlautsprecher**



**dB technologies B Hype 8**

Aktiver Fullrange Lautsprecher  
8", 130W RMS 260W Peak  
ideal als kleiner Moderationslautsprecher, Monitor oder Satellit in Verbindung mit einem Subwoofer

## Tontechnik - Systemcontroller

**PA Systemcontroller BSS**



BSS Minidrive 336  
EQ, Limiter, Phase und Delay pro Ausgang einstellbar  
bis zu 48 dB/oct steile Bessel-, Butterworth- oder Linkwitz/Riley-Filter  
bis zu 38 parametrische Filter pro Gerät  
Ausgänge auch Fullrange betreibbar, z. B. für Matrix-, bzw. Zonenkonfigurationen  
LED Bargraphs für In- und Outputs  
2 Eingänge auf 6 Ausgänge (alle XLR symmetrisch)

**Systemcontroller Linea Research**



Linea Research ASC48  
4 Eingänge, 8 Ausgänge  
AES3 Ein- / Ausgänge  
Frequenzweiche mit u.a. linearphasigen Algorithmen und Hardman-Filtern  
FIR High Shelve Filter pro Eingang  
Peaklimiter (2-Band), Thermo-Limiter, Auslenkungslimiter  
Einfaches Gruppieren mehrerer Controller  
96kHz Samplefrequenz

**PA Systemcontroller DBX**



dbx Driverack 260  
Auto-EQ zur automatischen Speaker / Raum Abstimmung  
Separater Mikrofoneingang mit Phantomspeisung für Messmikrofon und  
Pink-Noise-Generator zur Raumeinmessung  
Realtime Analyzer  
Bis 2,7 Sek konfigurierbares Delay  
Stereo Grafik oder Parametrischer Eingangs-Equalizer, 4 Band Parametrischer  
Ausgangs-EQ, klassische dbx-Kompression, Frequenzweiche, Feedback

Eliminator, Peak Stop Limiter und 120A-Subharmonic Synthesizer zur Signalbearbeitung  
Phase und Polarität am Ausgang einstellbar und Auto Gain Control  
24-Bit-DA und 24-Bit Type IV AD-Wandler ermöglichen 110 dB Dynamik  
Grafische Benutzeroberfläche oder GUI für ein schnelles und sicheres Editieren der Parameter  
2 XLR Ein- und 6 XLR Ausgänge

## Tontechnik - Endstufen

### Endstufe 10000



LAB Gruppen FP10000Q  
4 Kanal Hochleistungsendstufe  
4x 1300W an 8Ohm  
4x 2100W an 4Ohm  
4x 2500W an 2 Ohm  
2x 4200W an 8 Ohm (gebrückt)  
2x 5000W an 4 Ohm (gebrückt)

### Endstufe Digital 4000



Crown XTI 4000  
DSP Endstufe  
2x 1600 W (2 Ohm), 1200 W (4 Ohm), 650 W (8 Ohm), 2400 W Bridge 8 Ohm,  
3200 Watt Bridge 4 Ohm  
Input EQ mit 6 parametrischen Filter pro Kanal mit regelbarem Q-Faktor und +/- 15 dB Gain

### Endstufe Digital 1000



Crown XTI 1000  
DSP Endstufe  
2Ohm 2x 700W, 4Ohm 2x 500W, 8Ohm 2x 275W, 8Ohm 1000W, 4Ohm 1400W  
Input EQ mit 6 parametrischen Filter pro Kanal mit regelbarem Q-Faktor und +/- 15 dB Gain

## Tontechnik - Mischpulte - Digital

### Mischpult digital 48 A&H SQ5



Allen & Heath SQ5  
 mit 96 kHz FPGA-Verarbeitung  
 17 Fader / 6 Layer  
 12x Stereo Mixe (perfekt für In-Ear-Monitoring Setups) + LR  
 3x Stereo Matrix  
 8x interne Stereo FX mit Stereo Returns  
 DEEP Processing ermöglicht DEEP Plugins direkt in Kanäle und Mix-Busse einzubinden  
 7" Touchscreen  
 SLink Anschluss für Remote Audio Networking  
 64ch I/O Anschluss für Audio Networking  
 32 x 32 USB Audio Interface  
 SQ-Laufwerk für direktes Überspielen auf USB  
 AES Ausgang

### Mischpult Digital A&H QU16



Allen&Heath QU-16 Chrome  
 16 Mikrofon Eingänge (XLR/Klinke) mit +48v Phantomspeisung und Hochpassfilter  
 4-Band EQ bei den Mikrofonkanälen  
 3 Stereo Eingänge (Klinke, Miniklinke, XLR)  
 2 Effekteinheiten, Kompressoren, Noise Gates, Hochpassfilter  
 Komplet Remote bedienbar  
 inkl Case und Lampe

### Mischpult Digital 16 A&H CQ20B



Allen & Heath CQ20B  
 16 Mikrofon/Line-Vorverstärker (8x XLR + 8x XLR/TRS-Kombibuchse)  
 2x Stereo-Line (symmetrisch)  
 2x XLR-Hauptausgang  
 1x Stereo-Line-Ausgang (TRS)  
 6x Monitor-Ausgang (XLR)  
 1x 6,35-mm-Kopfhörerausgang (TRS)  
 Steuerung über Windows, Mac, Android und iOS möglich (Apps: CQ-MixPad und CQ4You)  
 Dualband-Router 2,4/5 GHz Netzwerk  
 USB-Soundkarte (in/out) 24x24 (USB-B)  
 SD-Karten-Player/Recorder (in/out) 24x24 SD-Karten-Aufnahme/Wiedergabe  
 Stereo USB-Recorder/Player (USB-A)  
 Bluetooth-Stereo-Wiedergabe



Gain-/Feedback-Assistent (automatische Vorverstärkeranpassung)  
4x FX-Assist-Engines  
Dual-Fußschalteranschluss

### Mischpult Digital Soundcraft UI12



Soundcraft Ui 12  
12 Kanal Digitalmischpult  
Personal Monitoring System  
Tablet / Smartphone / PC gesteuert  
120 Band Realtime Analyzer (auf Ein- und Ausgängen)  
8 Mic/Line-Eingänge: 4x XLR, 4x XLR/Klinke-Combo  
1 Cinch Line-Eingang (stereo)  
2-Kanal USB Media Player (MP3, WAV, AIFF Playback)  
2 Main-Ausgänge: XLR  
2 Aux-Ausgänge: XLR

## Tontechnik - Stagebox digital

12

### Stagebox A&H AR8040



Allen Heath AR 8040  
Für Allen&Heath QU, SQ & GLD Pulte  
8 XLR Mikrofon / Line Eingänge  
4 XLR Line Ausgänge  
Cat 5 Eingang  
Format: 19" / 1 HE

### Stagebox A&H AR2412



Allen & Heath AR2412  
Für Allen&Heath QU, SQ & GLD Pulte  
24 XLR Mikrofon / Line Eingänge  
12 XLR Line Ausgänge  
Cat 5 Ein Ausgänge  
Aviom Monitor Ausgang  
Format: 19" / 3 HE

## Tontechnik - Mischpulte - Analog

### Analogpult Soundcraft MFX8



#### Soundcraft MFX8

Bit Lexicon Effektgerät mit 32 Presets und Tap-Delay  
 GB30 Mikrofon-Vorverstärker  
 3-Band EQ mit durchstimmbaren Mitten  
 18 dB / 100 Hz Hochpassfilter in jedem Kanal  
 3 Aux Sends  
 Solo/Mute Schalter pro Kanal  
 L/R und Monitor Ausgang  
 48 Volt Phantomspeisung

## Tontechnik - Mikrofone - Funk

### Sennheiser Funkmikro 4fach Set



#### Sennheiser eW100 G3 (865 Kondensator)

4er Case  
 wahlweise Handmikro oder Headset

### Funkmikrofon Sennheiser V7



#### Sennheiser eW100 G3, sE Electronics V7 Kapsel

Richtcharakteristik: Superniere  
 Frequenzbereich: 40 - 19.000 Hz  
 Empfindlichkeit: 2.0 mV/Pa  
 Wechselkopf für Sennheiser - Sendeanlagen

### **Funkmikrofon Shure Beta87**



Shure GLX D Beta87 (Kondensator)  
Funkbereich: 2,4GHz  
Für Gesang und Sprache  
Funkreichweite: bis zu 50m (unter typischen Bedingungen)

### **Funkmikrofon Shure Beta58**



Shure GLX D Beta58  
Funkbereich: 2,4GHz  
Für Gesang und Sprache  
Funkreichweite: bis zu 50m (unter typischen Bedingungen)

### **Funkmikrofon Shure SM58**



Shure BLX SM58  
Funkmikrofon mit Shure SM58  
Freie Frequenz: 823-832MHz  
Reichweite (bis zu):50m (Unter typischen Bedingungen)

### **Headsetmikrofon Shure GLXD**



Shure GLXD 14 Headset  
Headsetmikrofon  
Freie Frequenz: 2,4GHz  
Reichweite (bis zu):50m (Unter typischen Bedingungen)

### **Headsetmikrofon Shure**



Shure BLX14 Headset  
Headsetmikrofon  
Freie Frequenz: 823-832MHz  
Reichweite (bis zu):50m (Unter typischen Bedingungen)

## Tontechnik - Mikrofon - Instrument

### Kleinmembranmikrofon Neumann



Neumann KM184  
 Richtcharakteristik: Niere  
 Druckgradientenempfänger  
 Nachfolger des KM 84  
 sehr gleichmäßiger Frequenzgang für alle Schalleinfallrichtungen  
 Übertragungsbereich: 20 - 20000 Hz  
 Nennimpedanz: 50 Ohm  
 Nennlastimpedanz: 1000 Ohm  
 max. Ausgangsspannung: 2540 mV

### Clipmikrofon Neumann



Neumann MCM 14  
 Clip Mikrofon für verschiedene Anwendung

KK 14 Kapsel  
 SH 150 Schwanenhals  
 AC 31 Anschlusskabel 3.5 mm Miniklinke 1.8 m  
 WS 110 Windschutz  
 MCM 100 Ausgangsstufe

### Studiomikrofon Neumann



Neumann TLM 107  
 Kondensator-Großmembranmikrofon

mit 5 schaltbaren Richtcharakteristiken: Kugel, Breite Niere, Niere, Hypernieren, Acht  
 Navigationsschalter mit LED-Anzeige für Richtcharakteristik, Low-Cut und Vordämpfung  
 Bassabsenkung: 40 Hz oder 100 Hz schaltbar  
 Pegelabsenkung: -6 dB oder -12 dB schaltbar  
 Grenzschalldruckpegel: 141 dB (153 dB bei -12 dB Pad)  
 Ersatzgeräuschpegel (A-bewertet): 10 dBA  
 Durchmesser: 64 mm  
 Länge: 145 mm  
 Gewicht: 445 g  
 Farbe: Nickel matt  
 inkl. SG2 Schwenkgelenk und Holzetui

#### Clipmikrofon DPA



DPA 4099  
Charakteristik: Superniere  
Frequenzbereich: 20 - 20.000 Hz  
mit 2 dB Soft Boost bei 10 - 12 kHz  
max. SPL: 142 dB

#### Kleinmembranmikrofon Gefell



Gefell MV691  
Kugel (M70)  
Umschaltbar (UM70)  
Niere Kapsel (M93)  
Cardioid Charakteristik  
perfekte Lösung für Instrumente, Chöre und Recording

#### Intrumentenmikrofon Shure



Shure SM57  
Nieren-Charakteristik  
Übertragungsbereich: 40 - 15.000 Hz  
Ausgangsimpedanz: 310 Ohm

#### Drum- Mikrofonset SE Electronics



SE Electronics V Pack Arena  
1x V Kick für Kick-Drum oder Floor-Tom  
1x V7 X dynamisches Instrumentenmikrofon mit Richtcharakteristik Superniere  
1x sE8 Stereo-Paar Kleinmembran-Kondensatormikrofone  
3x V Beat mit V Clamp inklusive Reduziergewinde und Mikrofonklemmen für Toms und Snare  
1x V Case

### Drum -Mikrofonset Audix



Audix F- Set  
1x F-6 Bass-Drum Mikrophon  
3x Audix F-2 Tommikrofon  
1x Audix F-5 Snare Mikrophon  
2x F-9 Overheadmikrofon

## Tontechnik - Mikrophon - Kabelgebunden

16

### Gesangsmikrofon DPA



DPA 4018V-B-B01  
Echt- Kondensator Mikrophon  
  
Supernierencharakteristik  
Frequenzbereich 20 - 20.000 Hz  
Äquivalenter Rauschpegel: 19dB(A)  
Dynamikumfang: 120 dB  
Grenzschalldruck 160 dB SPL max.  
Ausgangsimpedanz:

### Gesangsmikrofon sE Electronics



sE Electronics V7 Black  
dynamisches Gesangsmikrophon  
  
Supernierencharakteristik  
integrierter Popfilter  
robuster Mikrophonkorb aus robustem Federstahl  
integrierte, elastische Halterung  
vergoldeter XLR-Anschluss  
Übertragungsbereich: 40 - 19000 Hz  
Ausgangsimpedanz: 300 Ohm  
Leerlaufempfindlichkeit: 2.0 mV/Pa (-54 dB)

### Gesangsmikrofon Neumann



Neumann KMS 105  
Akustische Arbeitsweise: Druckgradientenempfänger  
Richtcharakteristik: Superniere  
Übertragungsbereich: 20 Hz - 20 kHz  
Feldübertragungsfaktor bei 1 kHz an 1 kOhm: 4,5 mV/Pa  
Nennimpedanz: 50 Ohm  
Nennlastimpedanz: 1000 Ohm  
Ersatzgeräuschpegel: CCIR 468-3: 28 dB  
Geräuschpegelabstand CCIR 468-3: 66 dB  
Maximale Ausgangsspannung: 12 dBu  
Dynamikumfang des Verstärkers DIN/IEC 651: 132 dB  
Speisespannung: 48 V ± 4 V  
Stromaufnahme: 3,5 mA

### Gesangsmikrofon Shure



Shure SM 58  
□ Typ: Dynamisch  
Frequenzgang: 50 Hz - 15 kHz  
Richtcharakteristik: Niere  
inkl. Klemme

### Gesangsmikrofon Sennheiser



Sennheiser E835 S  
Richtcharakteristik: Niere  
Frequenzgang: 40 - 16.000 Hz  
Impedance 350 Ohm  
Mit Schalter

### Rednerpultmikrofon Sennheiser



Sennheiser ME36  
Charakteristik: Superniere / Keule  
Frequenzbereich: 40 - 20.000 Hz  
Impedanz: 50 Ohm  
Maximalpegel: 130 dB SPL max  
benötigt 12 - 48 V Phantomspeisung

## Tontechnik - In Ear Monitoring Drahtlos

### In Ear Monitoring Shure



Shure PSM 300  
Stereo System  
inklusive Taschenempfänger und Kopfhörern

## Tontechnik - DJ-Hardware/Controller

### DJ Stand Alone Konsole Pioneer



Pioneer DJ XDJ RX3  
10,1 Zoll Touchscreen und weitere Features vom CDJ-3000  
Layout und Performance-Features vom DJM-900NXS2  
Mehrfarb-Performance-Pads  
2x Mic-Eingänge  
1x AUX und 2 x Line / Phono-Eingänge  
2x USB-Typ-A-Anschlüsse für USB-Medien  
1x USB-Typ-B-Anschluss für Performance Mode und Export mit rekordbox DJ  
1 x Master Out 1: XLR  
1 x Master Out 2: RCA / Cinch  
1 x Booth Out: 6,3 mm Stereo-Klinke  
2 x Headphones Out: 1 x 6,3 mm Stereo-Klinke / 1 x 3,5 mm Stereo-Mini-Klinke  
Frequenzgang: 20 Hz bis 20 kHz (USB, AUX (0 dB/12 dB), MIC1, MIC2)  
Geräuschspannungsabstand: 112 dB (USB)  
THD: 0,003 % (USB)  
Rekordbox 6 Hardware enabled (Aktivierung der Rekordbox 6 Software durch Verbindung der Hardware mit dem jeweiligen Computer)  
Maße: Breite: 728,1 mm, Höhe: 118,4 mm, Tiefe: 469,5 mm  
Gewicht: 9,3 kg  
Farbe: Schwarz



## Tontechnik - Stative - Lautsprecher

### Boxenstativ K & M



K&M 21302  
 eingepresste M10-Buchse  
 GS-geprüft bis 30 kg zentr. Belastung  
 Material: Stahl  
 Farbe: schwarz  
 Höhe von 138-218 cm ausziehbar  
 Gewicht 7,2 kg

### Distanzstange K&M



K&M 21337  
 stabiles Distanzrohr mit Aufsteckhilfe und M20 Gewinde  
 Material: Stahl  
 höhenverstellbar  
 Fixierung mit Rasterbolzen und Sicherungsschraube  
 Höhe: 1085 - 1785 mm

### Distanzstange Gravity M20



Gravity SP 2332 TPB  
 stabiles Distanzrohr mit Aufsteckhilfe und M20 Gewinde  
 Material: Stahl  
 höhenverstellbar  
 Fixierung mit Rasterbolzen und Sicherungsschraube

### Stativteller Gravity



Gravity WB 123 B  
 mit M20-Schraubgewinde  
 sorgt mit 9 kg Gewicht für einen sicheren Stand  
 Eisen-Druckguss  
 Durchmesser: 450 mm  
 Farbe: Schwarz

## Tontechnik - Stative - Mikrofon

### Einhandstativ K&M



K&M 26085  
 mit Rundsockel  
 Griff mit "Soft Touch" Beschichtung  
 stabiler und robuster Metallrundsockel  
 Gewicht 3 KG  
 Höhe 106 cm - 179 cm  
 Rundsockeldurchmesser ca. 24 cm  
 Höhe des Rundsockels ca. 4 cm  
 Farbe: Schwarz

### Mikrofonstativ K&M



K&M 21021  
 Mikrostativ, Kunststoff-Sockel, Farbe schwarz, Höhenverstellung von 1120mm bis 2100mm, Schwenkarm 1065mm

## Tontechnik - Zubehör

### Audiointerface Neumann



Neumann MT 48  
 High End Audiointerface

Mikrofonvorverstärker mit 136 dB(A) Dynamikbereich  
 Vorverstärkung bis zu 78 dB  
 integrierter DSP für EQ- und Dynamik-Bearbeitung auf jedem Kanal sowie Hall Effekt  
 Touchscreen mit intuitiver Benutzeroberfläche  
 vollwertiges digitales Mischpult  
 Dual Output Technology (Pre-FX- und Post-FX-Aufnahmen gleichzeitig)  
 AES67/RAVENNA kompatibel  
 Stativmontage möglich, Gewinde auf der Unterseite  
 2 Mic/Line Eingänge: Combo XLR/Klinke 6.3 mm  
 2 Line Eingänge: 6,3 mm Klinke  
 2 Line Ausgänge: XLR  
 2 Line Ausgänge: 6,3 mm Klinke  
 2 Stereo Kopfhörerausgänge  
 MIDI Adapter Ein- und Ausgang: 6,3 mm Klinke (passender Adapter: Art. 569910 - nicht im Lieferumfang enthalten)  
 Ethernet

ADAT / SPDIF Ein- und Ausgang optisch

#### DI Box Palmer



Palmer P01 DI Box  
Passive DI-Box Direct-Injection  
1-kanalige Version  
PAD-Schalter(0dB/-30dB)  
Eingangsimpedanz: 68 kOhm  
Ausgangsimpedanz 600 Ohm

#### DI Box GLT



GLT DI Box  
Passive DI-Box Direct-Injection  
1-kanalige Version  
PAD-Schalter(0dB/-20dB)  
Eingangsimpedanz: 68 kOhm  
Ausgangsimpedanz 600 Ohm

## Lichttechnik - DMX Pulte

22

#### MA Commandwing Tour Pack



MA Lighting Commandwing 2  
Inkl. DELL Touch All in One PC  
Echtzeitsteuerung für bis zu 2.048 Parameter in Verbindung mit grandMA2 onPC  
(bis zu 65.536 Parameter als Back-up im MA System)  
Erweiterbar bis 4.096 Parameter  
Command Section ähnlich der grandMA2  
2 A/B Fader (100mm)  
1 Dimmer-Rad

### DMX Steuerpult Wolfmix



Wolfmix W1 DMX Controller  
DMX Controller mit Touchdisplay , 1024 DMX Ch. on Board, Intuitive  
Lichtsteuerung per Pads Encoder , FX Sektion mit unendlich Möglichkeiten, inkl.  
Netz kabel Case

### dot2 OnPC Interface



Major Node dot2 512  
DMX Interface für MA dot2 on PC  
1 Universum: 512DMX Kanäle  
Verbindung per Ethernet, Stromversorgung über USB Port

## Lichttechnik - Moving Head

### Moving Head Wash



LE Wash 740  
Wash Moving Head LED 740  
7x 40W  
Zoom: 7 - 40°  
RGBW Farbmischung  
270 x 540°  
PowerCon in + Out

### Moving Head Beam



LE Beam 230  
Beam Moving Head  
Leuchtmittel: 230W 7R  
B: 520 mm H: 700 mm L: 520 mm  
Gewicht: 18kg

### Moving Head Beam LED



ADJ Inno Beam LED  
80W LED  
8 Farben plus weiß  
4 Gobos  
Abstrahlwinkel: 6°  
12 oder 14 Kanäle  
8-Facetten Prisma

## Lichttechnik - Statische Effekte

### Eurolite SparkMaster



Sprühfunkenfontäne kalt  
Max. 5m Hoch  
Bis zu 15min  
KEINE PYROTECHNIK

### Explo GX2 Flammenprojektor



Achtung Pyroeffekt! - entsprechender Befähigungsschein erforderlich!

Indoor / Outdoor  
Flammenhöhe einstellbar bis 8m  
Akku- / Funkbetrieb möglich  
auch horizontale Schüsse möglich  
optional mit Gasflasche / Gaskartusche betreibbar  
steuerbar via DMX oder Explo  
ohne Gas! (zzgl. mietbar)

### Leuchtmittel 1kW incl. Fassung



Design Leuchtmittel in passender Fassung

**Leuchtmittel Rund 1kW incl.  
Fassung**

Design Leuchtmittel in passender Fassung



## Lichttechnik - Scheinwerfer - Outdoor

25

**Litecraft AT10**

Outdoor IP56 LED RGBA  
DMX512 steuerbar



**Fluter Outdoor Weiß 100w**

LED Fluter warmweiß  
100W  
IP65



## Lichttechnik - Nebel

26

**DJ Power H3**

Nebelmaschine Hazer  
DMX512 2 Ch  
Ausstoßvolumen 170m<sup>3</sup>/min  
Tankvolumen 3,5l  
Stromaufnahme Max. 1000W



### Lüfter Showtec 14“



Bühnenlüfter für Haze

### DJ Power DSK-1500V



Nebel CO2 Effekt LED  
RGB-LED Kranz  
Anschlüsse: DMX in/out 3pol / 5pol XLR  
Steuerung: DMX 8 Kanäle  
Aufheizzeit 4 Minuten  
Heizleistung 1500 Watt

## Lichttechnik - Dimmer

### Dimmer 12kw 32A



ADB Micropack  
6 Kanäle à 2000W, 5pol DMX, 12x Schuko Output, 32A CEE Anschluss

### Dimmer 4- Kanal Botex



Botex MPX-405  
mit 16 vorprogrammierten Lauflichtern  
einstellbare Geschwindigkeit  
DMX oder Midi steuerbar  
Channel Output: 5A/ CH Total 16 A  
Ausgang 4 Schutzkontaktsteckdosen mit Klappdeckel  
der MPX-405 ist ein Phasenanschnittsdimmer

### 1 Kanal Dimmer 10A



1 Kanal Handdimmer 10A  
1 Kanal Handdimmer 10A  
Schuko Anschluss  
Schuko Anschluss Output  
Handregler, DMX 3pol In/Out

### 4 Kanal Dimmer



Varytec Dimmer  
4 steuerbare Kanäle  
LED-Indikator pro Kanal  
5 A Last pro Kanal  
Maximaler Gesamtstrom 16 A

## Lichttechnik - Scheinwerfer - Statisch

28

### Lichterkette 15m Retrolook

15m Lichterkette  
2LED/lfm

### ARRI 650+



ARRI 650W Stufenlinse  
Theaterscheinwerfer, stufenlos einstellbar  
mit Shutter



### Profiler Scheinwerfer 300W



EUROSPOT DW 54  
Profiler Scheinwerfer 300W für punktuelle Ausleuchtung

### LightmaXX LED Blinder 2



Leistungsaufnahme: 100 W  
LEDs: 2 x 50 Watt, Warmweiß  
Abstrahlwinkel: 30°  
Dimmer: 0-100% Linearer Dimmer  
Programme: Automatik, Musikmodus, Master/Slave, DMX  
DMX Modi: 6 Kanäle  
Maße (B x T x H): 31,5 x 17,5 x 18,5 cm  
Gewicht: 3,5 Kg

## Lichttechnik - Scheinwerfer - Verfolger

29

### Verfolgerspot



1000w Verfolger  
1kW Verfolger mit Manfrottostativ  
Iris, Focus, Zoom  
1 Kanal 10A Handdimmer Showtec mit Fader und DMX

## Lichttechnik - Stative

30

### Lichtstativ Manfrotto



Manfrotto BSU 111 Tele- Stativ  
mit 3-teiliger Säule  
eines der Beine verstellbar für Bodenebenheiten  
Belastung: 25 kg  
Belastung bei max. Auszug: 6 kg  
Eigengewicht: 10 kg  
max. Höhe: 380 cm  
min. Höhe: 146 cm  
Transportmaß: 163,5 cm  
Farbe: Schwarz

### Lichtstativ Manfrotto Chrom



Manfrotto 111CSU Tele Stativ  
mit 3-teiliger Säule  
eines der Beine verstellbar für Bodenunebenheiten  
Belastung: 25 kg  
Belastung bei max. Auszug: 6 kg  
Eigengewicht: 10 kg  
max. Höhe: 380 cm  
min. Höhe: 146 cm  
Transportmaß: 163,5 cm  
Farbe: Chrom

### Lichtstativ



Mit T-Bar; Höhe 3m

## Lichttechnik - Zubehör

### DMX Splitter/ Booster



Showtec DB 1-4  
DMX Signalverteiler  
1 zu 4 + DMX Link Out

### W-DMX Sender/ Empfänger



BeamZ Wireless DMX Set Sender/ Empfänger

Betriebsfrequenz 2,4~2,525GHz  
7 DMX-Universen  
DMX-Anschluss: 3-polig XLR

## Videotechnik - LED Screens

### LED Trailer 5x3m Outdoor



LED Wand Outdoor Anhänger

inkl. Transport, Auf- & Abbau und Betreuung über den VA-Zeitraum

## Videotechnik - Beamer

### Beamer 5000ANSI Epson



Epson EB-2250U

5000ANSI FullHD Multimedia Beamer

QuickCorner Keystone

WIFI Präsentation

5000ANSI FullHD Multimedia Beamer

QuickCorner Keystone

WIFI Präsentation

### Laserbeamer FullHD 15000ANSI



Digital Projection E-Vision Laser 15K

Tageslichttauglicher Beamer für FullHD Anwendungen

### Nahdistanzbeamer 5000ANSI Full HD



Optoma 5000ANSI

Tageslichttauglicher Beamer mit sehr geringem Abstand zur Projektionsfläche

5000ANSI Lumen mit FullHD Auflösung

## Videotechnik - Displays

### AVTech Screen 7"



AVTec XHD070pro  
Mini HD Display  
7" inkl. Sonnenblende  
Kameragewinde mit Mikrogewindeadapter

### Infopoint 43" Display

TV Aufsteller 43" 4K Display

### Phillips Screen 42"



Phillips Bildschirm  
TV Bildschirm 40" Diagonale  
FullHD Auflösung  
HDMI Anschluss, Tuner Möglich

### Samsung 65" Touch Display



Digitales 65" Touch Display

Android Basis

**Samsung Screen 65"**

Samsung Screen 65"  
4K UHD, HDR

**Samsung Screen 75"**



Samsung UHD 75" Screen  
bei Bedarf auf Stativ

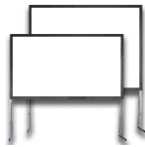
**Videotechnik - Leinwände**

**Leinwand 16:9 6,5 x 3,4m**



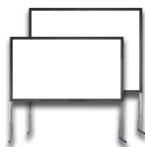
Stumpfl Vario  
Rahmenleinwand für Projektionsanwendungen  
Format 16:9, Breite 6,5m, Höhe 3,4m  
Stehender oder fliegende Aufbau möglich

**Leinwand Aufpro 3,05 x 1,72**



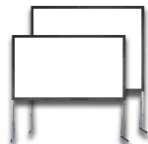
Stumpfl- Aufpro Leinwand  
Leinwand stehend oder fliegend  
3,25x1,92  
16:9 Format

**Leinwand Aufpro 3,45 x 2,03**



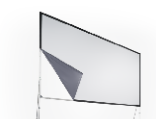
Stumpfl- Aufpro Leinwand  
Leinwand stehend oder fliegend  
3,45 x 2,03  
16:9 Format

### Leinwand Rückpro 3,05 x 1,72



Stumpfl- Rückpro Leinwand  
Leinwand stehend oder fliegend  
3,05 x 1,72  
16:9 Format

### Leinwand Stumpfl 4,60 x 3,45m



Rahmenleinwand für Projektionsanwendungen Format 4:3, Breite 4,60m, Höhe 3,45m Stehender oder fliegende Aufbau möglich

### Stativleinwand 2x2m



Celexon Economy  
Stativleinwand 2x2m

## Videotechnik - Streaming

36

### Videomischpult 8 Kanal Atem ISO



Blackmagic Atem Extreme ISO  
8 Kanal FullHD Videomischer  
2x HDMI Out  
Integrierter Audiomixer  
Aufnahme aller Eingänge möglich (ISO)

### Videomischpult 8 Kanal Atem Mini



Blackmagic Atem Mini Extreme  
8 Kanal FullHD Videomischer  
2x HDMI Out  
Integrierter Audiomixer

### **Blackmagic Design ATEM Mini ISO**



Videopult für Streaming- und Recordanwendungen  
4x HDMI in 1x HDMI out  
Recording Funktion für alle HDMI Einlänge und Ausgänge  
Direct- Stream über Ethernet Schnittstelle  
2x Mic in für Toneingang

### **Sony Alpha 6000 Kamera**



Videokamera mit HDMI Out  
18-210mm Objektiv  
inkl. Stativ mit Rollwagen

### **Sony V1e Full HD Videokamera**



Videokamera mit HDMI Out  
Zeiss Objektiv  
inkl. Stativ mit Rollwagen

## **Videotechnik - Zubehör**

### **HDMI Netzwerk Übertragung**



MiraBox HDMI Extender Receiver  
Übertragung von Full HD Signalen per Netzwerk  
HDMI Ein- und Ausgang  
bis zu 120m verlustfreie Übertragung von Ton und Video

### Kamerastativ Smallrig



Smallrig Videostativ  
73-Zoll (186 cm) Heavy Duty Tripod  
Hochleistungs Stativ mit 360-Grad-Fluidkopf und Schnellwechselplatte für DSLR, Camcorder, Kameras, Belastbarkeit 8 kg - 3751B

## Technik - Allgemein - Hardware

38

### Pavillion 2x2m schwarz inkl. Seitenwände



Außenmaße: 2x2  
Bis zu 1,8 Durchgangshöhe  
inkl. Füllgewichte für Sand oder Wasser

### Pavillion 3x3m schwarz inkl. Seitenwände



Außenmaße: 3x3m  
bis zu 2,40 Durchgangshöhe  
inkl. Füllgewichte für Sand oder Wasser

## Dekoration - Molton, Vorhänge, Textilien

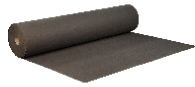
39

### Fadenvorhang 1,4m x 3m weiß

Dekorativer Vorhang in Fadenoptik



**Messteppich verschiedene  
Farben Preis/qm**



Teppich für Messestände, Laufstege oder Bühnenbeläge  
Verschiedene Farben und Größen möglich  
Musterschnitte gegen Aufpreis

**Wentex Pipe & Drape System 3lfm**



Stoff- Trennwand System  
unendlich verlängerbar

Höhe max. 3m  
Systembreite variabel von 1.8m - 3.0m  
Gewicht: 33kg

2x Wentex Pipes & Drapes Baseplate Pin 200mm, orange  
2x Wentex Pipes & Drapes Bodenplatte, 600x600mm, schwarz  
1x Wentex Pipes & Drapes Teleskopstange horizontal, 1.8-3.0m, schwarz  
2x Wentex Pipes & Drapes Teleskopstange vertikal 1.8 - 3.0m  
1x Wentex Pipes & Drapes Vorhang Molton, 3x3m, 300g/m<sup>2</sup>, schwarz

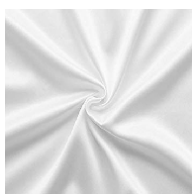
**Dekoration - Stoffe**

**Bühnenmolton schwarz versch.  
Größen**



Bühnenmolton schwarz; 300g/m<sup>2</sup>; B1  
Preis pro qm  
Bühnenmolton; 300g/m<sup>2</sup>; B1

**Stoffbahn weiß**



Satin B1 Geöst 13x 5m

## IT Technik - Laptops

### I Pad Air 2



Apple I Pad Air 2 zur Steuerung von Ton- oder Lichtpulten oder Einrichtung von Netzwerken  
16GB Weiß inkl. Hülle

### I Pad Pro 11



Apple I Pad Pro 11 zur Steuerung von Ton- oder Lichtpulten oder Einrichtung von Netzwerken  
64GB Weiß inkl. Hülle

### Laptop 15"

DELL Vostro 15" Notebook

### Lenovo ThinkPad

Präsentation und Multimedialaptop



### Mac Book Air M1



Apple Mac Book Air  
M1 Prozessor  
8GB Ram  
265GB Festplatte

Inkl. Dockingstation

## Ausstattung - Messemöbel

### Barhocker

klassischer Holzbarhocker, mit Fußauf



### Beistelltisch Weiß

Kleiner Beistelltisch  
35cm x 35cm ca. 50cm hoch  
Farbe: weiß



### Stehtisch 80cm klappbar

Stehtisch  
Umfang: 80cm  
2- fach klappbar



### Stehtischhuse 80cm blau

Stehtischhuse  
Umfang: 80cm



### Stehtischhuse 80cm grau

Stehtischhuse  
Umfang: 80cm



**Stehtischhuse 80cm rot**



Stehtischhuse  
Umfang: 80cm

**Stehtischhuse 80cm schwarz**



Stehtischhuse  
Umfang: 80cm

**Stehtischhuse 80cm weiß**



Stehtischhuse  
Umfang: 80cm

## Technik - Allgemein - Tagungsausstattung

**Jabra Konferenz Lautsprecher System**



Jabra Speak 810  
Stereo Konferenz Multimediasystem  
Omnidirektionales Mikrofon für bis zu 15 Personen  
USB, Bluetooth, 3,5mm AUX

**Jabra Konferenz Lautsprecher System 510**



Jabra Speak 510  
Stereo Konferenz Multimediasystem  
Omnidirektionales Mikrofon für bis zu 10 Personen  
USB, Bluetooth, 3,5mm AUX

**Jabra Konferenz Lautsprecher System 710**



Jabra Speak 710  
Stereo Konferenz Multimediasystem  
Omnidirektionales Mikrofon für bis zu 10 Personen  
USB, Bluetooth, 3,5mm AUX

**Flipchart**



Flipchart Standardmaß  
inklusive passendem Papier

**Pinwand 1x1,5m**



Pinwand mit 1,5m x 1m Pinnfläche

**Whiteboard versch. Größen**



Whitebord zum Beschreiben, magnetisch  
Auf Rollen

**Präsentier Fernbedienung**



Logitech Präsentier  
Funk Fernbedienung für Präsentationen

### Moderatorenkoffer



Für denn allgemeinen Bedarf  
Diverse Karten in verschiedenen Farben und Größen, Pinn-Nadeln,  
Flipchart-Marker in verschiedenen Farben, Klebepunkte, Postlt,  
Whiteboardschwamm

## Technik - Allgemein - Stromverteilung

### Stromverteiler 16A > 6x Schuko



Stromverteiler 16A > 6x Schuko  
Stromverteiler 16A > 6x Schuko

### Stromverteiler 16A > 6x Schuko incl. FI



Stromverteiler 16A > 6x Schuko incl. FI

### Stromverteiler 32A



Verteiler 32A > 1x 32A, 1x 16A CEE, 3x 16A SchuKo

### Stromverteiler CEE 16A -> 3 Schuko



Verteilerwürfel ohne Sicherung



## Inhaltsverzeichnis

<b>1</b>	Bühnentechnik	Seite: 4
<b>2</b>	Bühnentechnik - Podeste	Seite: 5
<b>3</b>	Bühnentechnik - Traversen	Seite: 6
<b>4</b>	Bühnentechnik - Rigging	Seite: 9
<b>5</b>	Tontechnik - Lautsprecher - Line Array	Seite: 9
<b>6</b>	Tontechnik - Lautsprecher - Subwoofer	Seite: 10
<b>7</b>	Tontechnik - Lautsprecher - Passiv	Seite: 12
<b>8</b>	Tontechnik - Lautsprecher - Aktiv	Seite: 12
<b>9</b>	Tontechnik - Systemcontroller	Seite: 14
<b>10</b>	Tontechnik - Endstufen	Seite: 15
<b>11</b>	Tontechnik - Mischpulte - Digital	Seite: 16
<b>12</b>	Tontechnik - Stagebox digital	Seite: 17
<b>13</b>	Tontechnik - Mischpulte - Analog	Seite: 18
<b>14</b>	Tontechnik - Mikrofone - Funk	Seite: 18
<b>15</b>	Tontechnik - Mikrofon - Instrument	Seite: 20
<b>16</b>	Tontechnik - Mikrofon - Kabelgebunden	Seite: 22
<b>17</b>	Tontechnik - In Ear Monitoring Drahtlos	Seite: 24
<b>18</b>	Tontechnik - DJ-Hardware/Controller	Seite: 24
<b>19</b>	Tontechnik - Stative - Lautsprecher	Seite: 25
<b>20</b>	Tontechnik - Stative - Mikrofon	Seite: 26
<b>21</b>	Tontechnik - Zubehör	Seite: 26
<b>22</b>	Lichttechnik - DMX Pulte	Seite: 27
<b>23</b>	Lichttechnik - Moving Head	Seite: 28
<b>24</b>	Lichttechnik - Statische Effekte	Seite: 29
<b>25</b>	Lichttechnik - Scheinwerfer - Outdoor	Seite: 30
<b>26</b>	Lichttechnik - Nebel	Seite: 30
<b>27</b>	Lichttechnik - Dimmer	Seite: 31
<b>28</b>	Lichttechnik - Scheinwerfer - Statisch	Seite: 32
<b>29</b>	Lichttechnik - Scheinwerfer - Verfolger	Seite: 33
<b>30</b>	Lichttechnik - Stative	Seite: 33



<b>31</b>	Lichttechnik - Zubehör	Seite: 34
<b>32</b>	Videotechnik - LED Screens	Seite: 35
<b>33</b>	Videotechnik - Beamer	Seite: 35
<b>34</b>	Videotechnik - Displays	Seite: 36
<b>35</b>	Videotechnik - Leinwände	Seite: 37
<b>36</b>	Videotechnik - Streaming	Seite: 38
<b>37</b>	Videotechnik - Zubehör	Seite: 39
<b>38</b>	Technik - Allgemein - Hardware	Seite: 40
<b>39</b>	Dekoration - Molton, Vorhänge, Textilien	Seite: 40
<b>40</b>	Dekoration - Stoffe	Seite: 41
<b>41</b>	IT Technik - Laptops	Seite: 42
<b>42</b>	Ausstattung - Messemöbel	Seite: 43
<b>43</b>	Technik - Allgemein - Tagungsausstattung	Seite: 44
<b>44</b>	Technik - Allgemein - Stromverteilung	Seite: 46