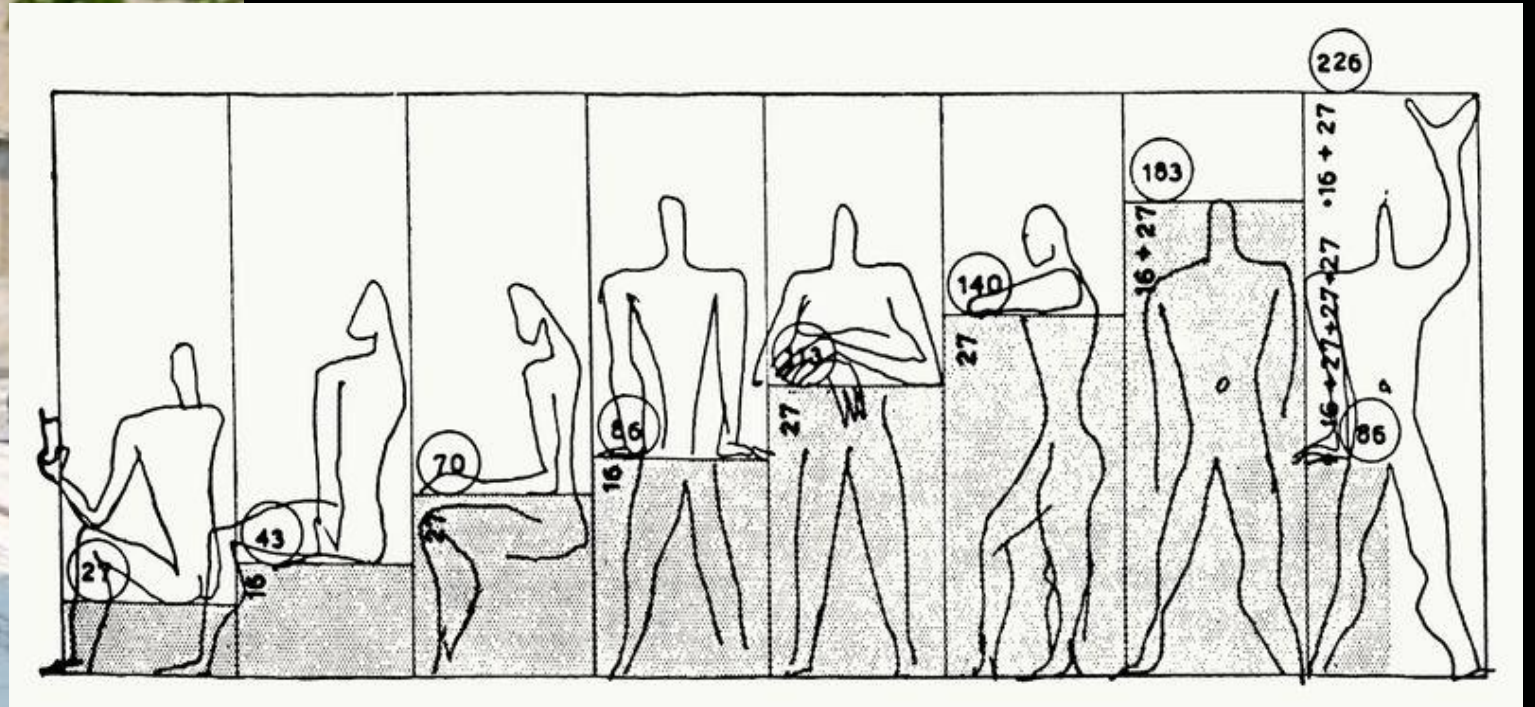


Arkitektur skal opleves!



Folkeuniversitetet, Kbh.
Forelæsningsrække
Efterår 2021

30. september 16-17.45

Landskabsarkitekturvandring, Mariebjerg Kirkegård

Mødested:

Parkeringspladsen ved kontorbygningen/kapellerne,
Mariebjergvej 1.

Transport:

Bus 184 (Rute Nørreport St.-Lyngby St.-Holte St.),
stoppested: 'Mariebjerg'. Tager man fra Nørreport, fører
en tunnel under Lyngbyvej til kirkegården.

Fra Jægersborg St.: Gå cirka 10 min.

Plan over
Mariebjerg kirkegård



- 2 Kapeller, kontor
- 9 Skovafdeling
- 14 Materielgård
- 15 Fælles urnegrav
- 18 Børneafdeling
- 21 Fælleskistegrav
- K Kranseplads
- M Fællesurnegrav, anonym
- NU Nordlige urnedal
- SU Sydlige urnedal
- FU Fælles urnegrav
- LA Linde-Alléen

Græsveje – kørsel ikke tilladt

Ikke aktive afdelinger

Afd.: _____

Nr.: _____

Februar 2013

Arkitektur skal opleves!

Lektion 3

Moderne dansk landskabsarkitektur

- G. N. Brandt (og C. Th. Sørensen)
- Aktuelle tendenser – naturen ind i byen

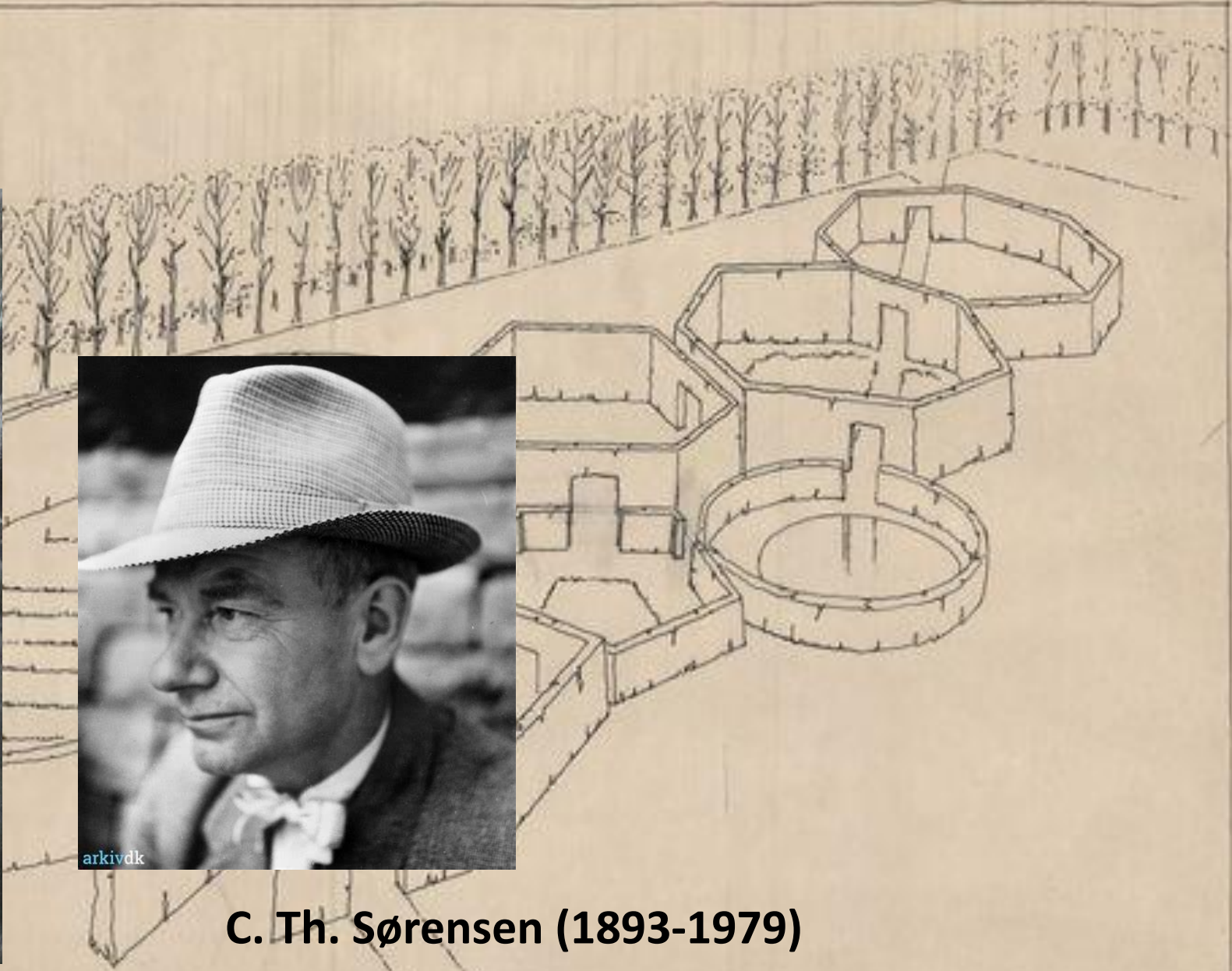
Livets og dødens tematisering i landskabsarkitektur

- To mindesteder
- Mariebjerg Kirkegård – introduktion til Brandts hovedværk

G. N. Brandt (1878-1945)



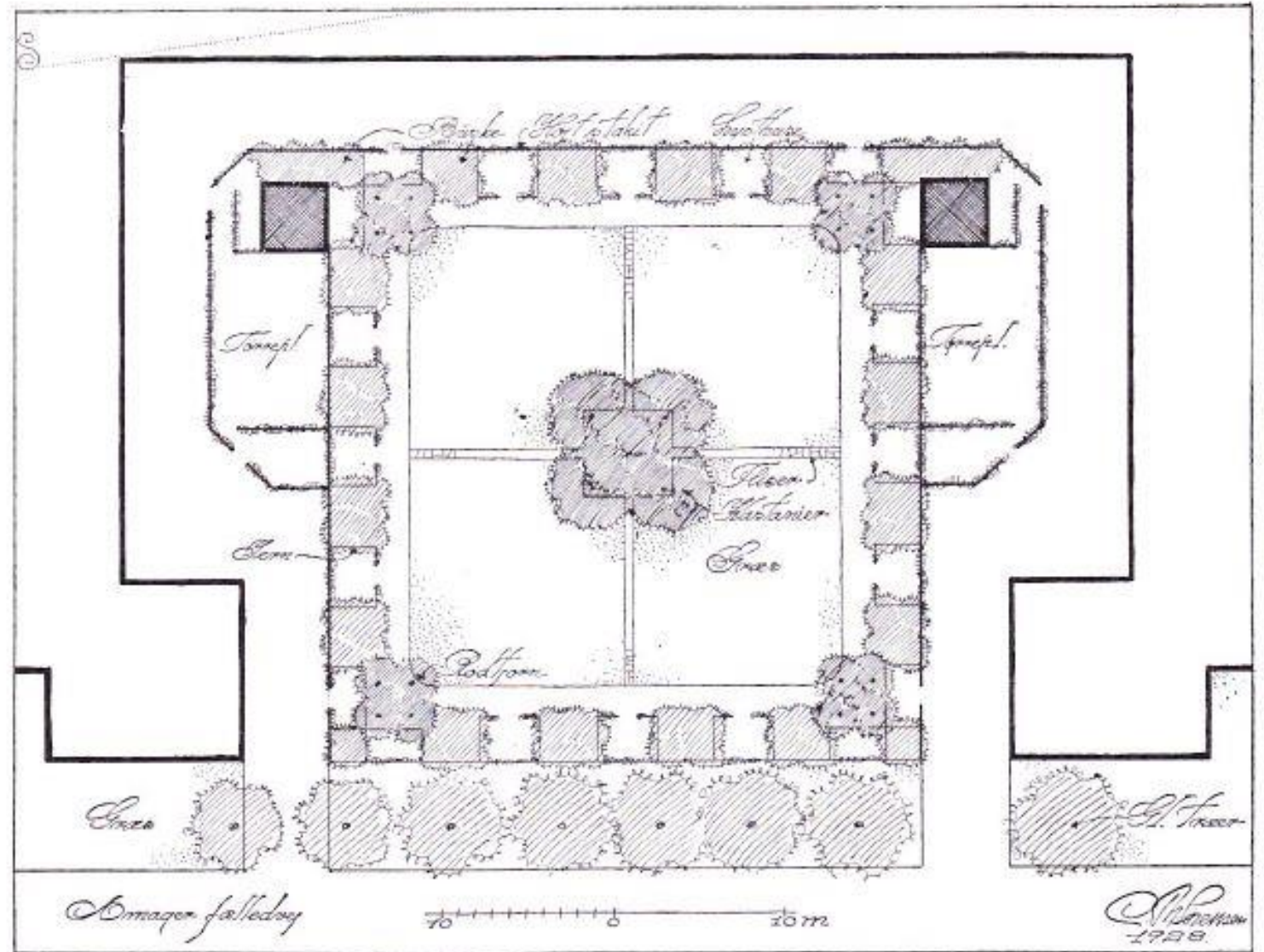
C. Th. Sørensen (1893-1979)



C. Th. Sørensen
11-2-07

C. Th. Sørensen

Haven ved Danske Statsemployedsmænds
Enkeboliger, Amager Fælledvej (plan 1928)



G. N. Brandt

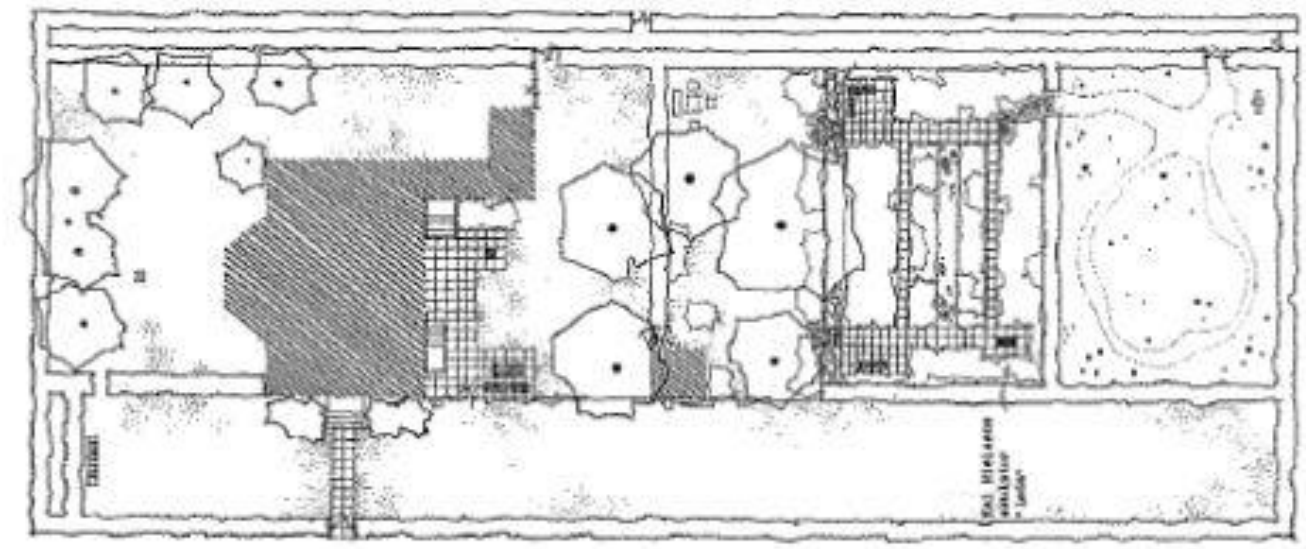
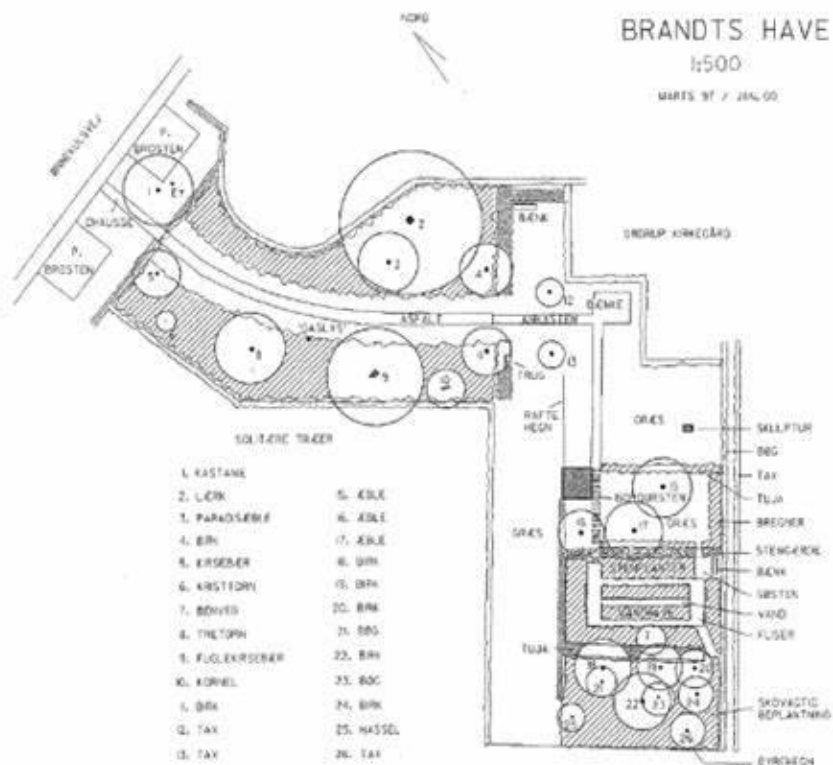
Egen have.
Ellensvej, Ordrup



BRANDTS HAVE

1:500

MARTS 27 / JUN 00





Engen (i baggrunden)

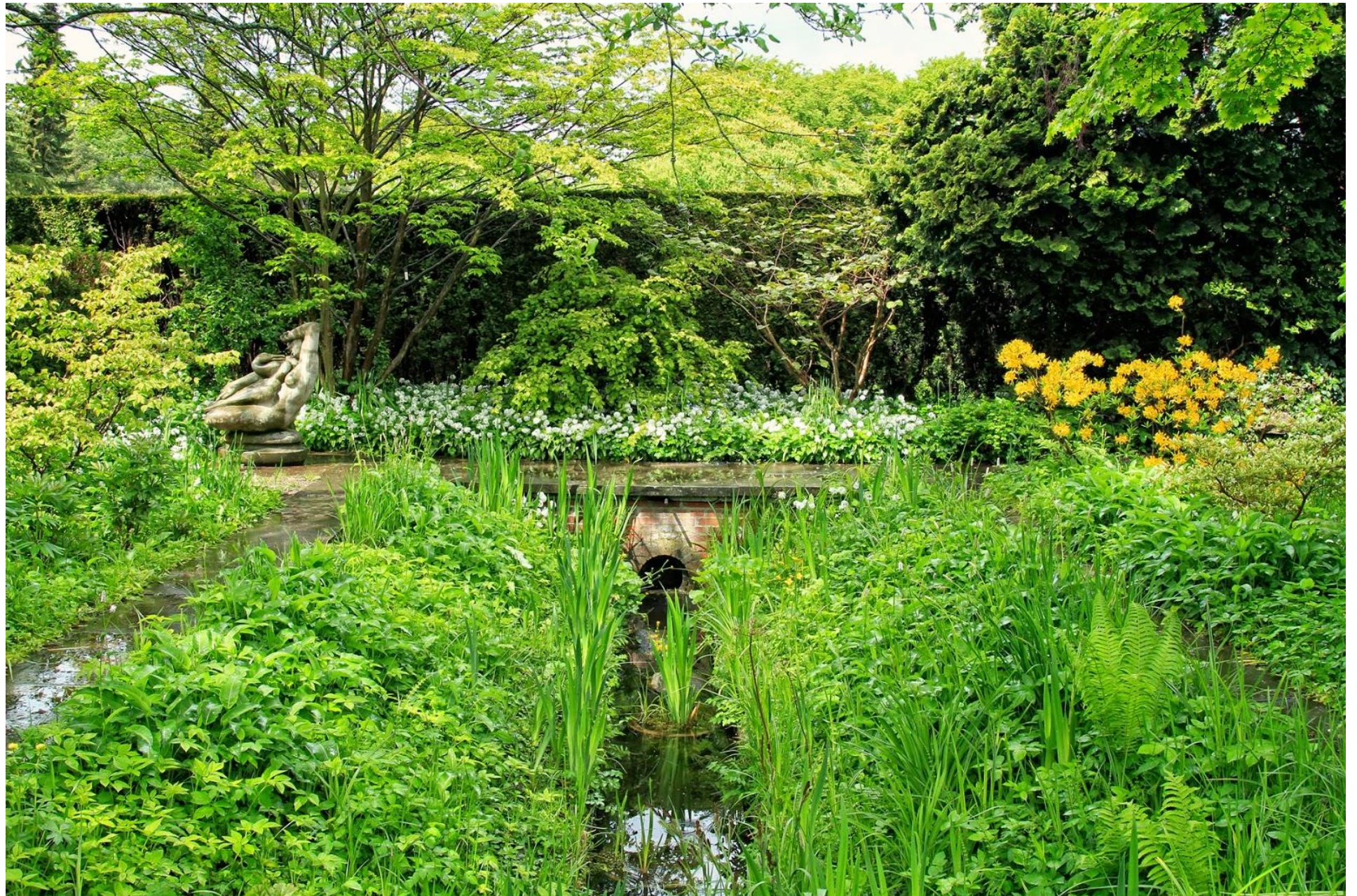


Grøftekanten



G. N. Brandt:

Motiv
"Klart og uklart"

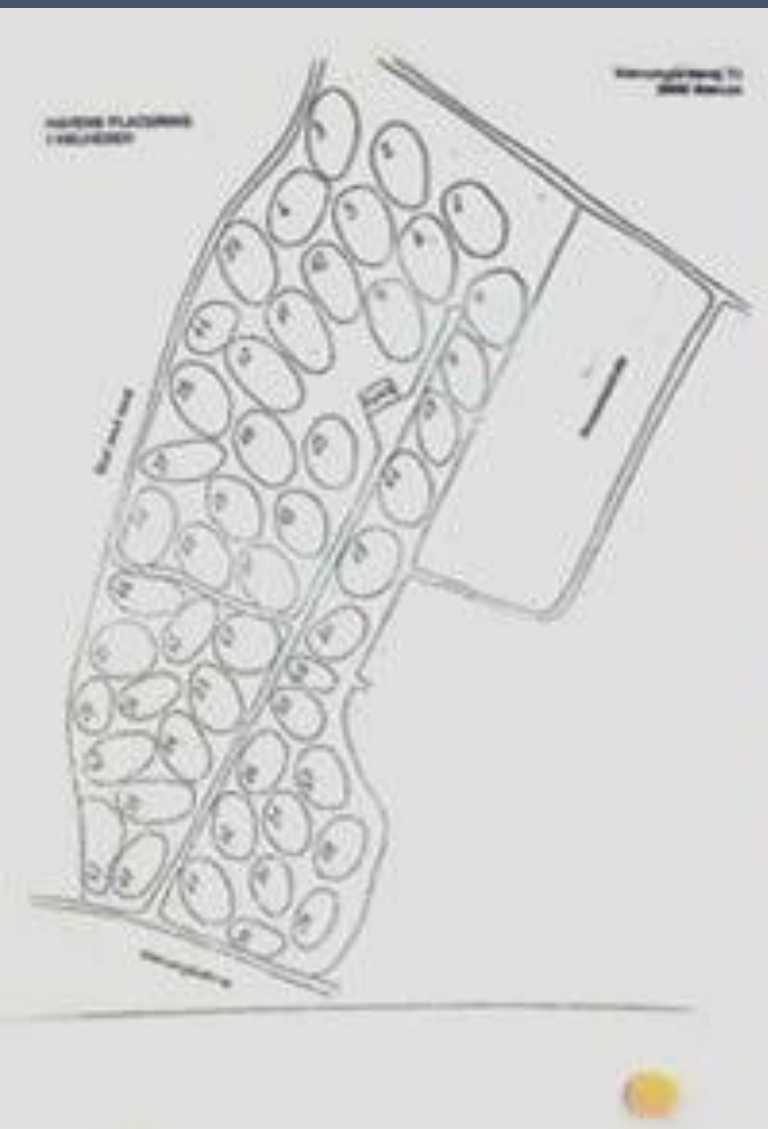






C. Th. Sørensen
Vitus Berings Park, Horsens
1954-56





C. Th. Sørensen
Kolonihaver,
Nærum (1948-52)

Arkitektur skal opleves!

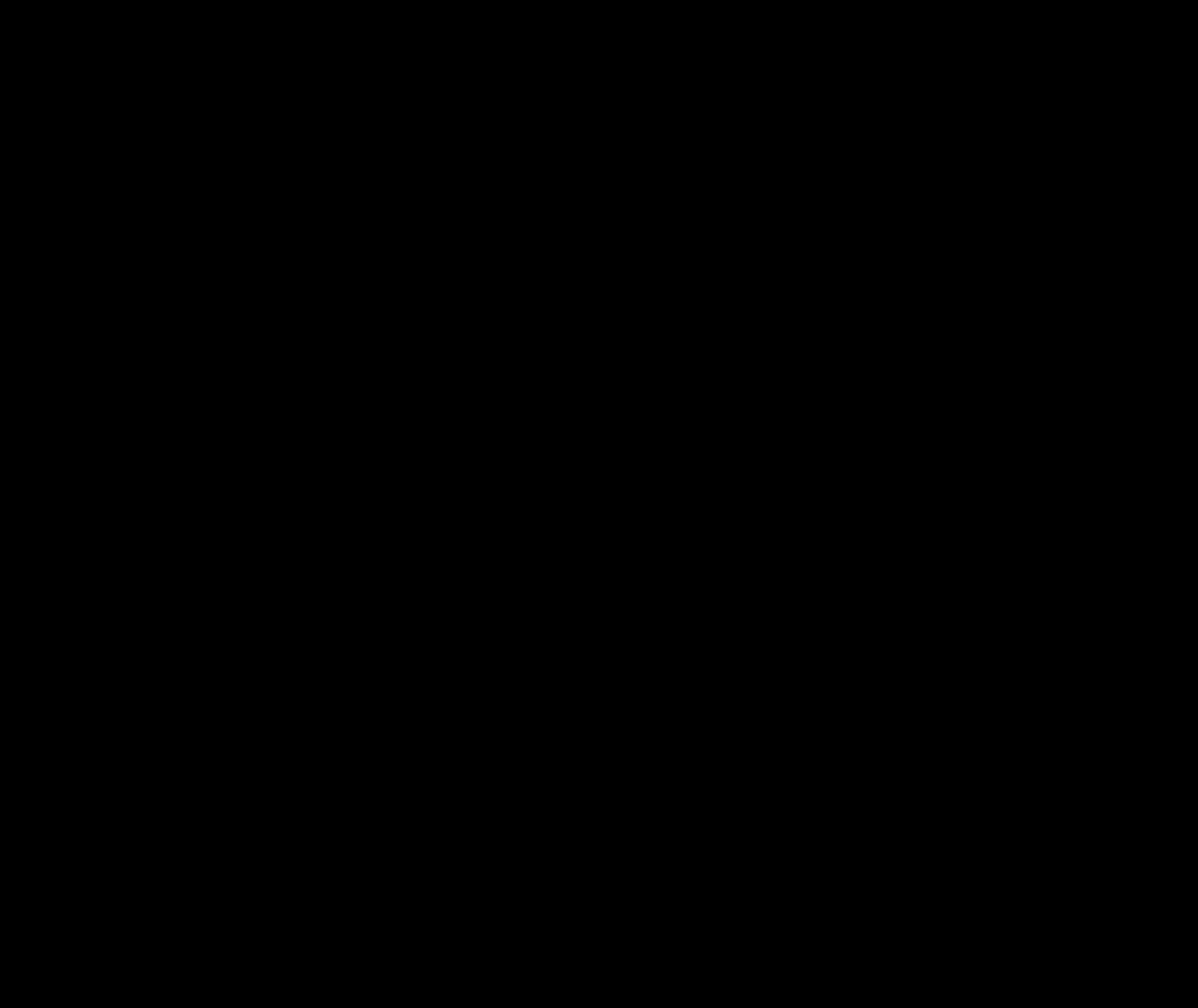
Lektion 3

Moderne dansk landskabsarkitektur

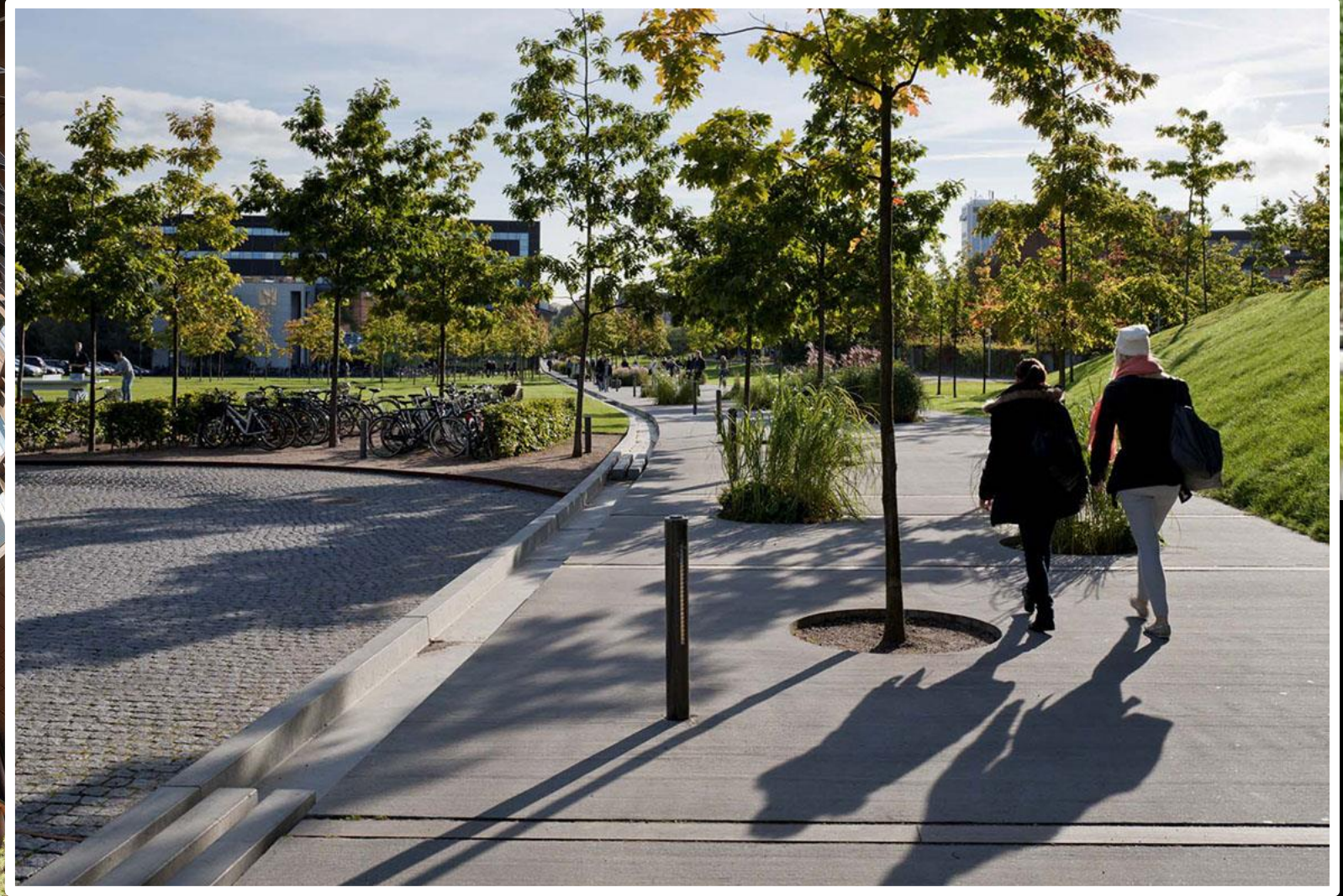
- G. N. Brandt (og C. Th. Sørensen)
- Aktuelle tendenser – naturen ind i byen

Livets og dødens tematisering i landskabsarkitektur

- To mindesteder
- Mariebjerg Kirkegård – introduktion til Brandts hovedværk







Budolfi Plads &
Algade (2019)
SLA



Vesterbro Passage, forslag til bypark
Gehl Architects, Olafur Eliasson og Sebastian Behmann



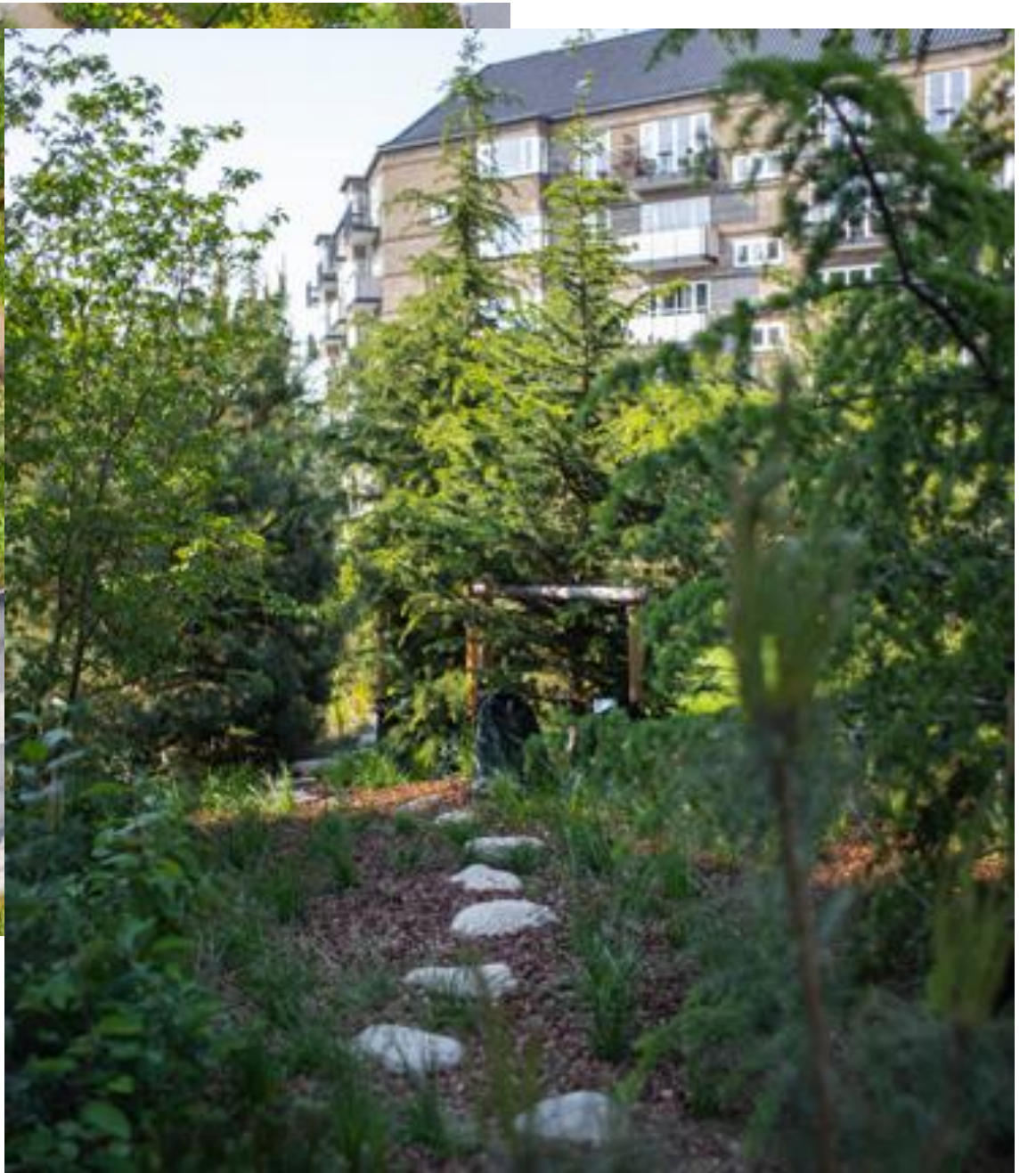
Vesterbro Passage, visualisering af bypark (2020)
Gehl Architects, Olafur Eliasson og Sebastian Behmann





Sankt Kjelds Plads,
Østerbro
SLA 2015 (2019)







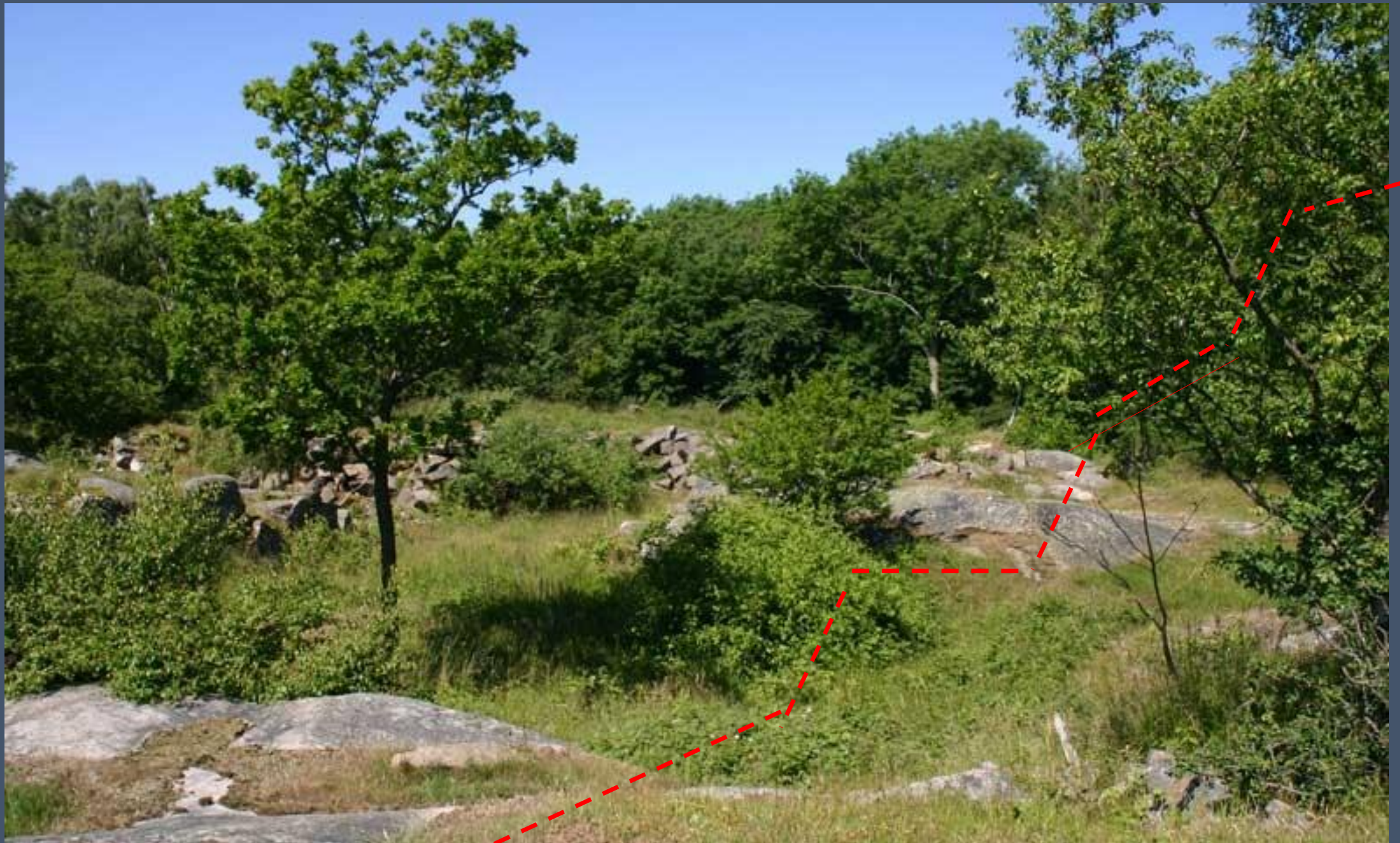
Realdania-projekt: STEDER I LANDSKABET

Hammersholm Helleristningsfelt

Arkitekt: Erik Brandt Dam
(2016)















Arkitektur skal opleves!

Lektion 3

Moderne dansk landskabsarkitektur

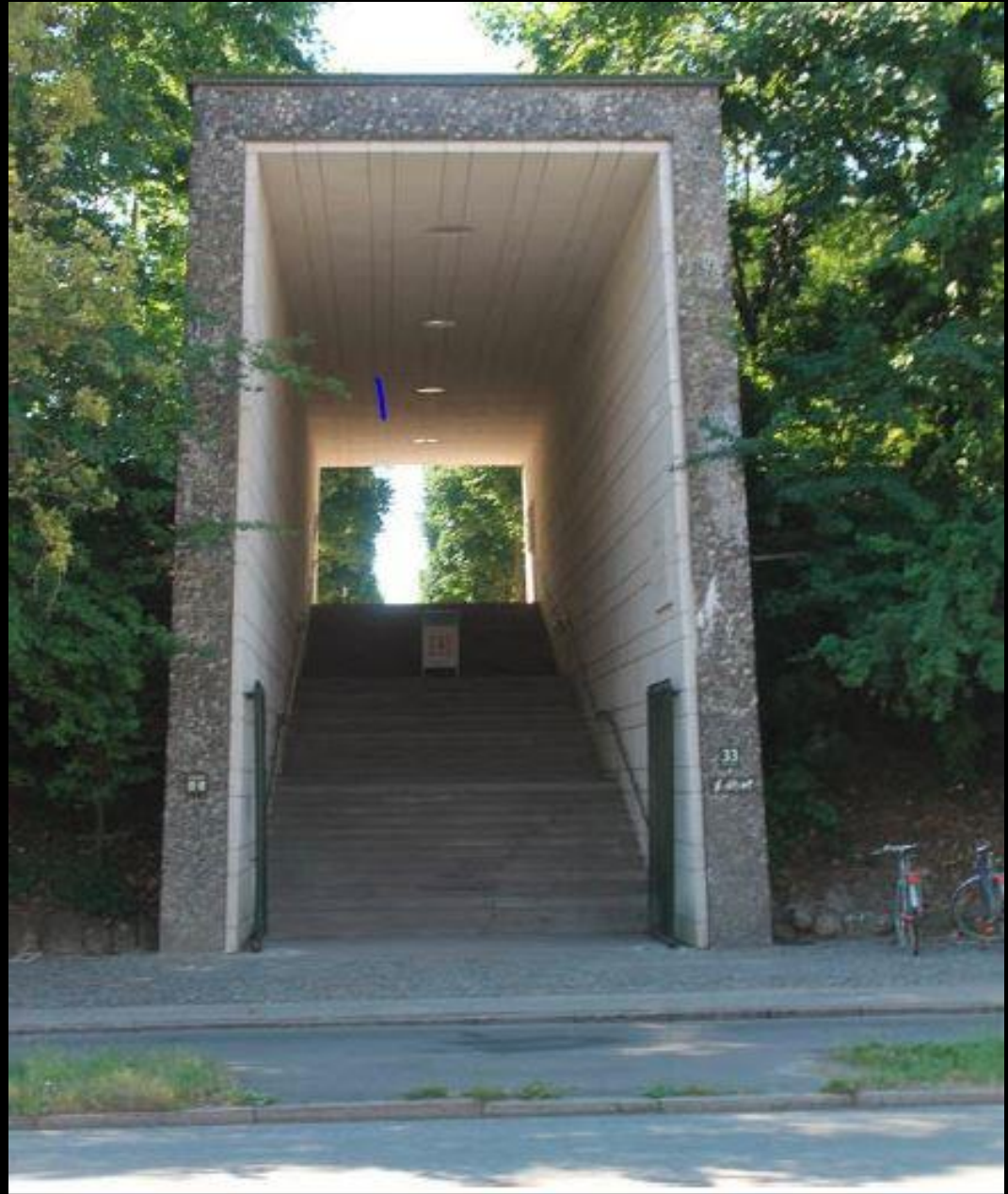
- G. N. Brandt (og C. Th. Sørensen)
- Aktuelle tendenser – naturen ind i byen

Livets og dødens tematisering i landskabsarkitektur

- To mindesteder
- Mariebjerg Kirkegård – introduktion til Brandts hovedværk

Mindelunden, Ryvangen
Indviet 1950

Kaj Gottlob og Aksel Andersen











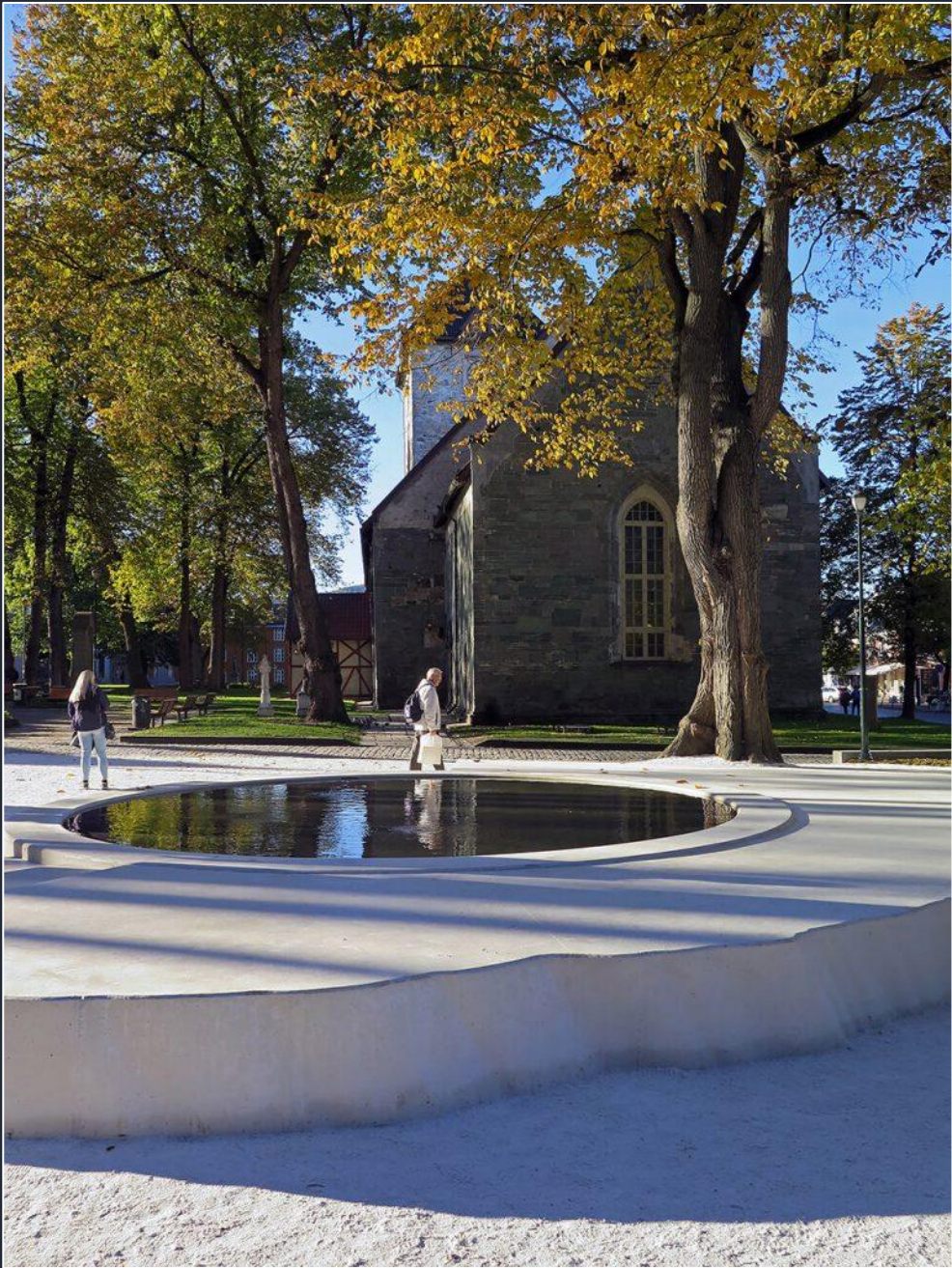
Terra Incognita

Trondheims mindested over
22. juli

Marianne Levinsen & Anders
Krüger, 2016







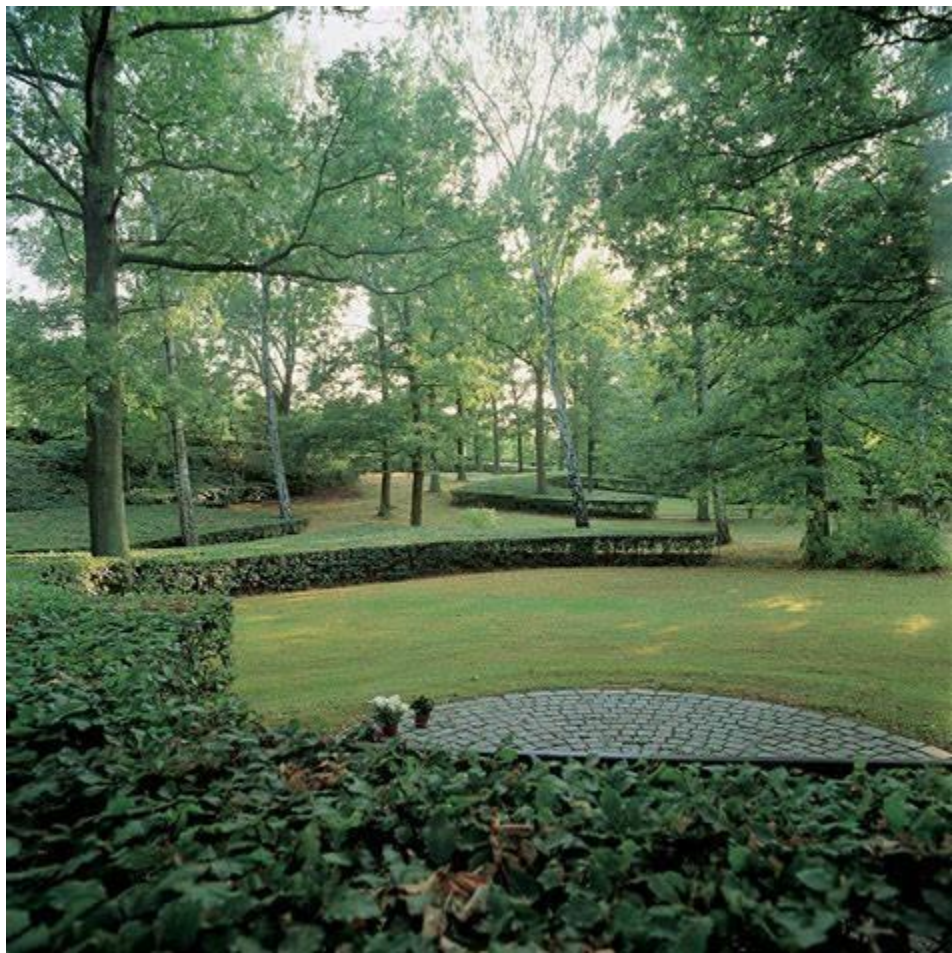
min oppfordring er enkel
engasjer dere
bry dere
meld dere inn i en organisasjon
delta i debatter
bruk stemmeretten

Jens Stoltenberg

Mariebjerg Kirkegård

G. N. Brandt



Påbegyndt 1926. Indviet 1936



Plan over Mariebjerg kirkegård



- 2 Kapeller, kontor
- 9 Skovafdeling
- 14 Materielgård
- 15 Fælles urnegrav
- 18 Børneafdeling
- 21 Fælleskistegrav
- K Kranseplads
- M Fællesurnegrav, anonym
- NU Nordlige uredal
- SU Sydlige uredal
- FU Fælles urnegrav
- LA Linde-Alléen

-  Græsveje – kørsel ikke tilladt
-  Ikke aktive afdelinger

Afd.: _____

Nr.: _____

Februar 2013



30. september 16-17.45

Landskabsarkitekturvandring, Mariebjerg

Mødested:

Parkeringspladsen ved kontorbygningen/kapellerne,
Mariebjergvej 1.

Transport:

Bus 184 (Rute Nørreport St.-Lyngby St.-Holte St.),
stoppested: 'Mariebjerg'. Tager man fra Nørreport, fører
en tunnel under Lyngbyvej til kirkegården.

Fra Jægersborg St.: Gå cirka 10 min.

Plan over
Mariebjerg kirkegård



- 2 Kapeller, kontor
- 9 Skovafdeling
- 14 Materielgård
- 15 Fælles urnegrav
- 18 Børneafdeling
- 21 Fælleskistegrav
- K Kranseplads
- M Fællesurnegrav, anonym
- NU Nordlige urnedal
- SU Sydlige urnedal
- FU Fælles urnegrav
- LA Linde-Alléen

Græsveje – kørsel ikke tilladt

Ikke aktive afdelinger

Afd.: _____

Nr.: _____

Februar 2013