



Helset nærmiljøanlegg, oppgradering

Informasjon til naboer og andre interessenter

April 2016

Helset nærmiljøanlegg skal oppgraderes i løpet av 2016 -2017. Eksakt tidspunkt avhenger av når entreprenøren som velges kan starte arbeidet.



Bakgrunn for tiltakene

Bærums Verk ble bygget ut i en periode på et par tiår fra 1980 og framover. I Lommedalen har det skjedd en stor utbygging i løpet av de siste ti-femten årene. Friområdet på Helset med nærmiljøanlegget er det eneste, større kommunale park/friområdet av denne kategorien i Bærums Verk - Lommedalenområdet.

Etter tretti år uten særlige tiltak ut over enkelt vedlikehold er det ikke vanskelig å se at det er på høy tid med en oppgradering av Helset nærmiljøanlegg. Som et ledd i en gjennomgang av friområdene, nærmiljøområdene og lekeplassene som Natur og idrett drifter, er det bestemt at Helsetområdet også skal få et mer parkmessig preg. Helset, Bergersletta på Rykkinn og Kolsås-parken på Kolsås vil da utgjøre de tre viktigste og prioriterte grøntanleggene/friområdene i Bærum Vest utenom Sandvika By.

Helsetområdet hadde en befolkningstopp på midten av nittitallet og en ti års tid framover, med store barnekull. I dag er området preget av en mer variert alderssammensetning, og mange av barna som vokste opp på Bærums Verk flytter tilbake med sine familier. Trekker vi en sirkel med radius 500 meter fra grusbanen i Helset nærmiljøanlegg, viser demografiske beregninger at det bor fra 1800 til 2500 mennesker innenfor sirkelen.

Aktiviteter/elementer i det nye anlegget

Helset er godt dekket når det gjelder lekeplasser for barn i førskolealder. To barnehager er nærmeste naboer til nærmiljøanlegget, begge har nylig oppgraderte uteoppholdsarealer. I boligområdene er det mange smålekeplasser. I oppgraderingen av anlegget er det derfor lagt vekt på aktivitetselementer med utfordringer for større barn, unge og voksne. Mer parkmessige omgivelser skal også gjøre området attraktivt for alle aldersgrupper, og bidra til at nærmiljøanlegget blir et samlingspunkt i større grad enn det er i dag.

Grusbanen brukes i dag ikke til organisert trening, men av barn og unge i området og av barnehager og skoler i nærheten til ball-lek i sommerhalvåret og skøytelek om vinteren. Banen var i minste laget for ismaskinen, dette skal nå avhjelpes ved å lage en sirkelformet bane, så stor som det er mulig uten å gå på akkord med områdets overordnede terrengform. Sirkelformen gjør det også mulig å drive med f.eks. boccia på siden av banen, selv om det spilles løkkefotball mellom målene på midten.

Treningsapparatene skal kunne appellere til brukere i alle aldre, både godt voksne, yngre voksne og ungdom. Det er lagt vekt på muligheter for trening av "hverdagsmuskulatur og -kondisjon" for å utvikle/opprettholde en god fysisk form.

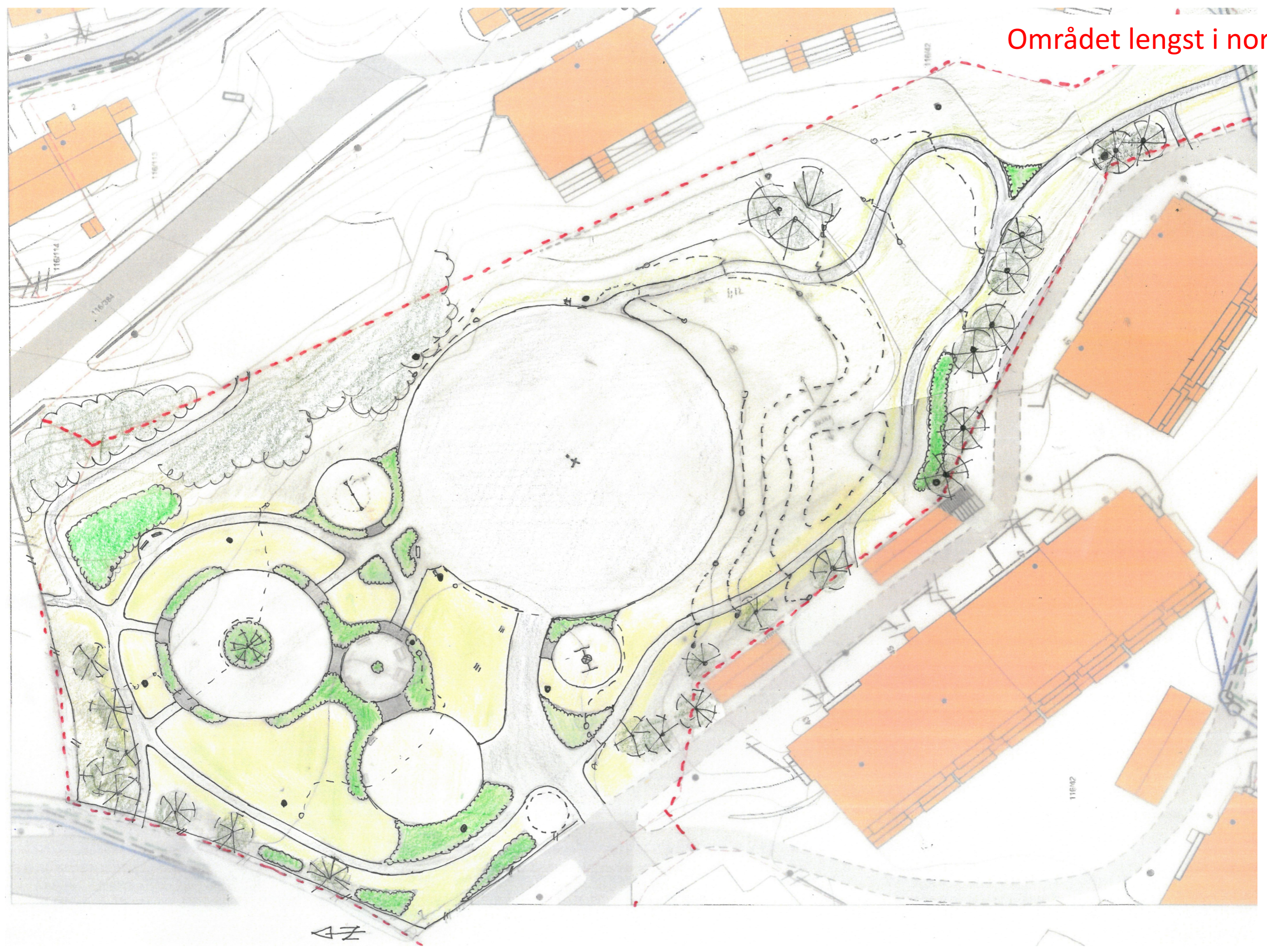
Klatresentralen gir utfordringer først og fremst for barn i småskolealder, men gir også yngre barn muligheter for noe å strekke seg etter, og for ungdom og voksne som kan bruke flere av elementene til strekking, uttøying og andre enkle øvelser. Her er det bare fantasien som setter grenser.

Turstien/joggeløypa inviterer til rusling/løping på mykere underlag enn asfalt, som det finnes rikelig av i området. Løperunder kan kombineres med trening på treningsapparater eller klatresentral. Flere steder leder stien/løypa ut til det øvrige gangveinettet, som igjen kan lede ut på skogsstier uten å måtte krysse trafikkerte veier.

Nærmiljøanlegget er nærmeste nabo til flere boligblokker. Mulige støyproblemer for beboerne ble hensyntatt under planleggingen av elementene. Verken den foreslåtte klatresentralen eller treningsapparatene vurderes å skape mer plagsom støy enn det man må kunne forvente i et friområde av denne typen.

I tilknytning til det nye aktivitetsområdet er det lagt vekt på å tilføre parkmessig beplantning i form av ett prydtre, flere typer av busker, stauder og løkvekster. Det etableres et område med benker og bord, og det settes også ut benker andre steder i anlegget. Målet er en aktivitetspark der alle aldersgrupper både skal kunne aktivisere seg og finne steder for ro, hvile og sosialt samvær. Noe av gressarealene nærmest aktivitetselementene vil slås som plen, mens mer perifere områder vil forsøkes lagt ut til eng for å frigjøre driftstid til andre deler av anlegget, og for å styrke miljøet for bier og humler.

Området lengst i nord

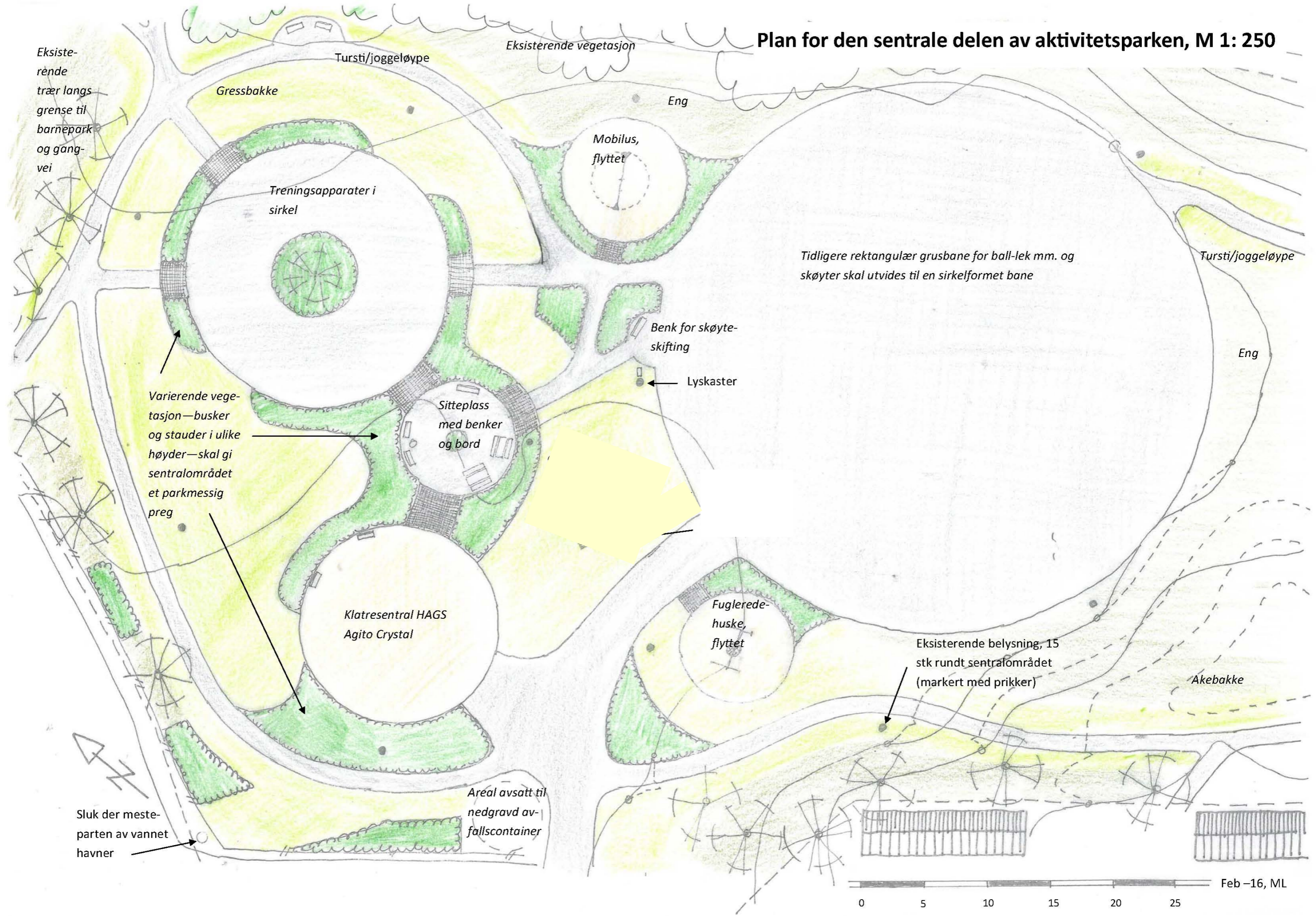


Området lengst i sør

Tursti/joggeløype
med bark/flisdekke
stikkes ut på stedet



Plan for den sentrale delen av aktivitetsparken, M 1: 250



Eksisterende trær langs grense til barnepark og gangvei

Variierende vegetasjon—busker og stauder i ulike høyder—skal gi sentralområdet et parkmessig preg

Sluk der meste-parten av vannet havner

Areal avsatt til nedgravd avfallscontainer

Tidligere rektangulær grusbane for ball-lek mm. og skøyter skal utvides til en sirkelformet bane

Eksisterende belysning, 15 stk rundt sentralområdet (markert med prikker)

Denne plakaten vil bli slått opp flere steder ved anleggsområdet ved oppstart

Helset nærmiljø- anlegg skal oppgraderes

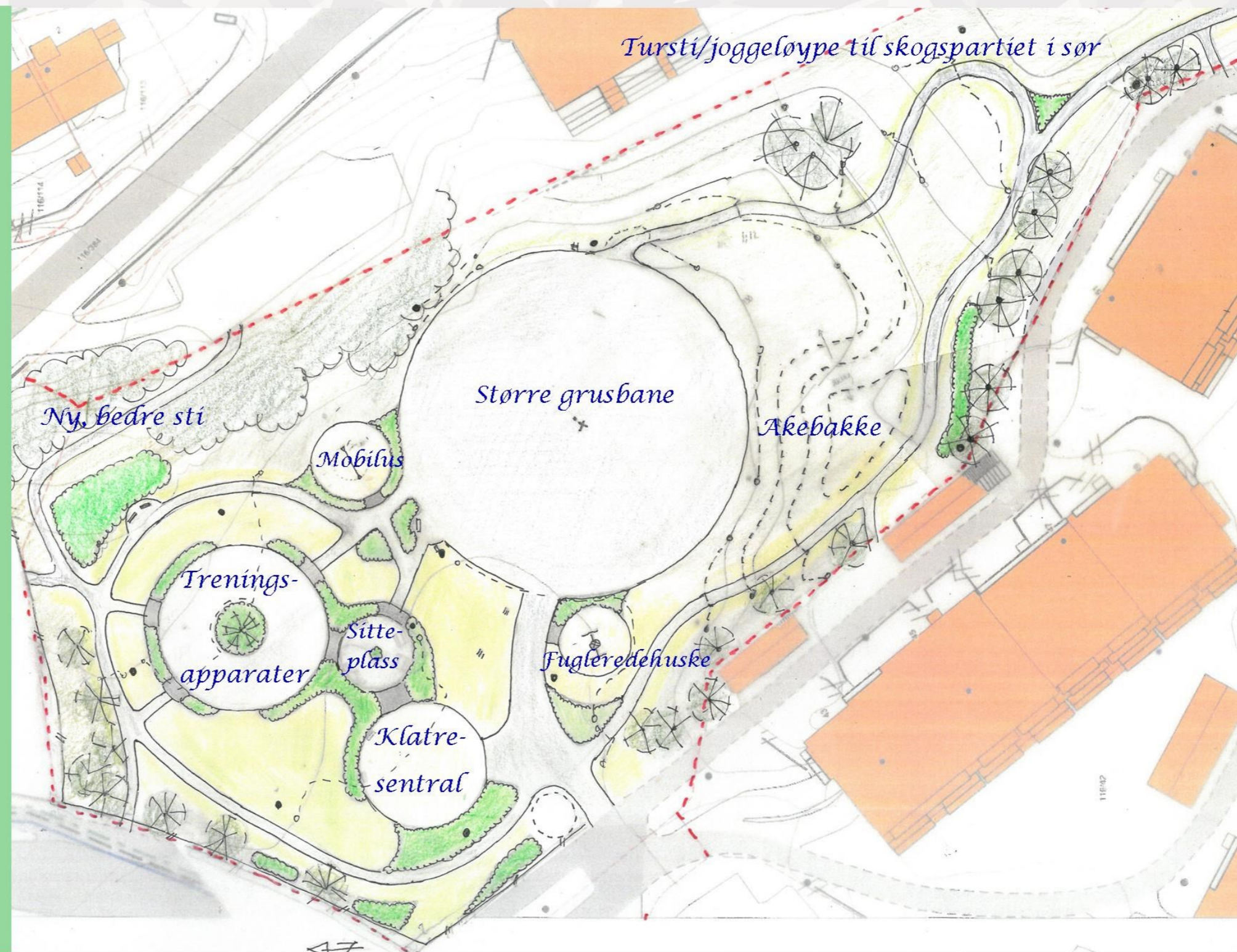
Arbeidene vil starte xxxxx
og beregnes ferdigstilt xxxxxx

Entreprenør:xxxxxxxxxxxxxxxxxxxx

xxxxxxxxxxxxxxxxxxxxxxxxxxxx

Kontaktperson i Natur og idrett: Mona Lande,
mona.lande@baerum.kommune.no

Vi håper dette vil bli til stor glede
og trivsel for alle i nabolaget.
Vi beklager ulempene anleggs-
arbeidet medfører.



Dette skal skje: Lekesentral, sandkasse, levegg, gjerde rundt Mobilus-svinghusken og to vippedyr skal fjernes. Mobilus-svinghusken og fuglerede husken skal flyttes til annet sted i anlegget. Den gamle BMX-løypa skal oppgraderes til turvei/joggeløype, som får en ekstra sløyfe og forlenges helt til gangvei ved skogen i sør. Det skal lages en treningspark med ca. åtte apparater tilpasset de fleste aldersgrupper. Det skal settes opp en stor klatresentral for aldersgruppen 5 ++. Det skal lages et sitteområde med benker og bord, og utplasseres flere benker ellers i anlegget. Grusbanen skal utvides for bedre isleggingsplass vinterstid og muligheter for allsidig ballspill etc. sommerstid. Det skal tilføres parkmessig beplantning. Området vil få en nedgravd avfallscontainer ved hovedinngangen. Gressarealer nærmest aktivitetsområdene skal slås som plen. Øvrige gressarealer skal skjøttes som eng.