

# GUAIACAIPURO

UNE DYNAMIQUE URBAINE  
SOCIALISANTE

DECEMBRE 2017  
PROJET PILOTE 1

SANTA  
EULALIA



laboratoire  
international  
pour l'habitat  
populaire





# SOMMAIRE



1

## PROJET PILOTE 1

- 1.1 SITE D'EXPÉRIMENTATION
- 1.2 IMPLANTATION DES LOGEMENTS

2

## PROJET TECHNIQUE : BLOCS E Y F

- 2.1 PROJET ARCHITECTURALE : HABITER LA PENTE
- 2.2 ACCESSIBILITÉ À L'HABITAT ET AUX ESPACES COMMUNS
- 2.3 SPATIALITÉ ET MATÉRIALITÉ DE L'HABITAT

3

## PLANIMÉTRIE : BLOCS E ET F

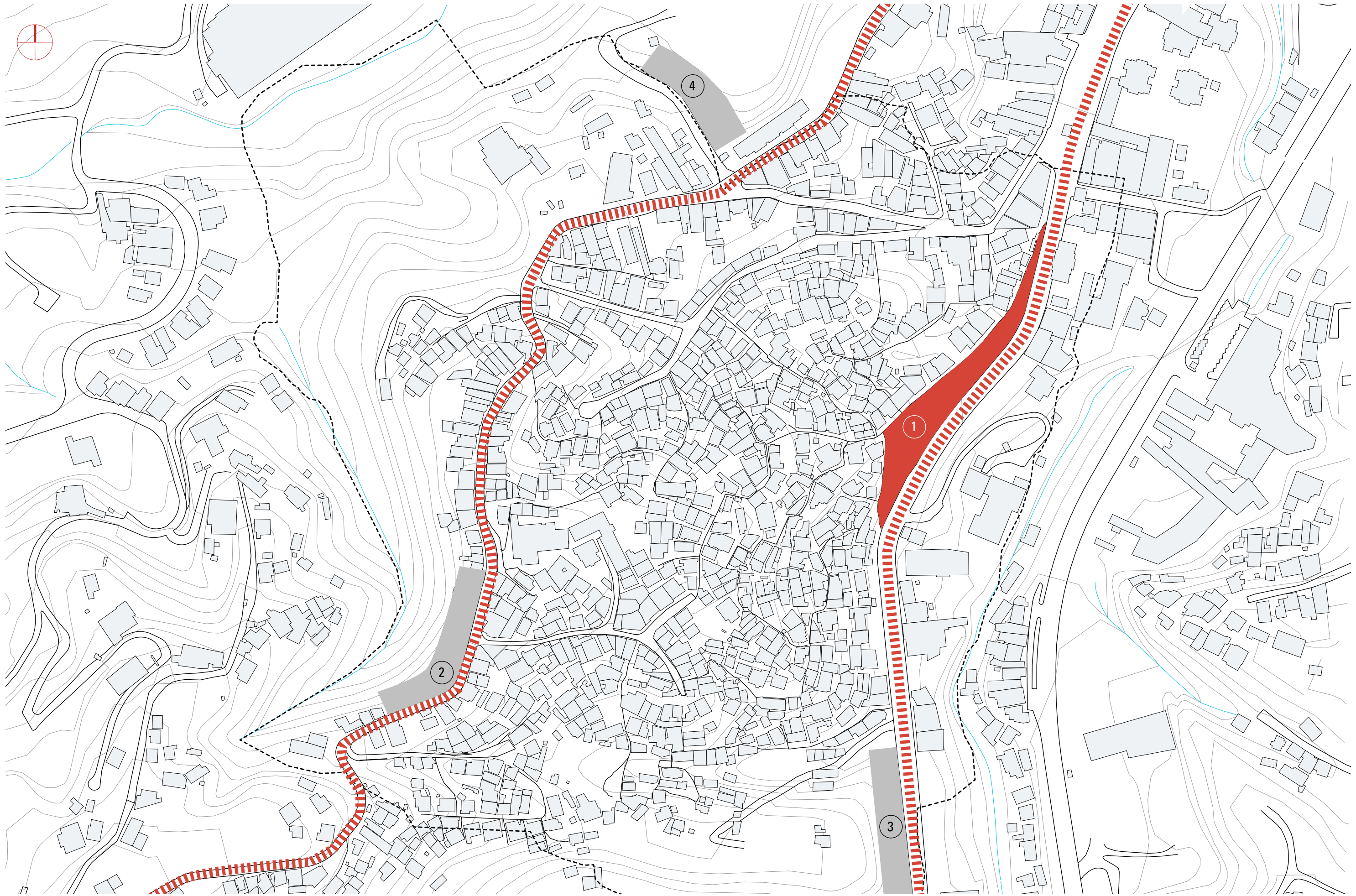


# 1 PROJET PILOTE 1

1.1 SITE D'EXPÉRIMENTATION

1.2 IMPLANTATION DES LOGEMENTS





# 1.1

SITE D'EXPÉRIMENTATION





TOTAL LOGEMENTS :

 89 unités

TOTAL COMMERCES / SERVICES :

 9 unités

BLOC A

*n° logements :*

8

BLOC B

*n° logements :*

10

BLOC C

*n° logements :*

14

BLOC D

*n° logements :*

16

BLOC E

*n° logements :*

14

BLOC F

*n° logements :*

9

BLOC G

*n° logements :*

6

BLOC H

*n° logements :*

8

BLOC I

*n° logements :*

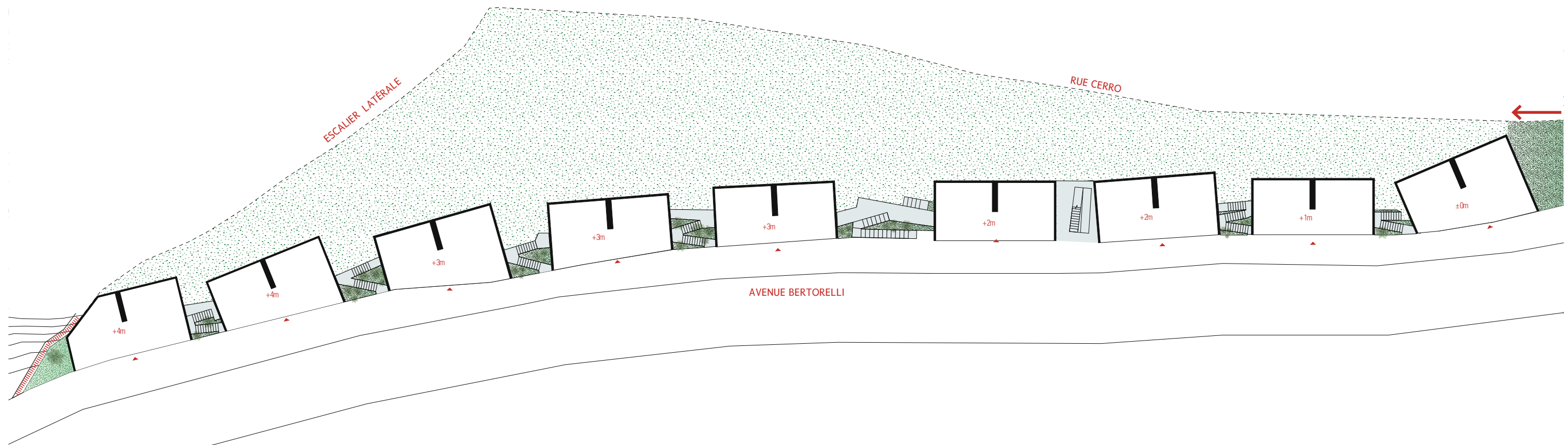
4



# 1.2

## IMPLANTATION DES LOGEMENTS





TOTAL COMMERCES / SERVICES

9 unités

BLOC A  
Surface : 87 m<sup>2</sup>

BLOC B  
Surface : 79 m<sup>2</sup>

BLOC C  
Surface : 87 m<sup>2</sup>

BLOC D  
Surface : 88 m<sup>2</sup>

BLOC E  
Surface : 79 m<sup>2</sup>

BLOC F  
Surface : 79 m<sup>2</sup>

BLOC G  
Surface : 76 m<sup>2</sup>

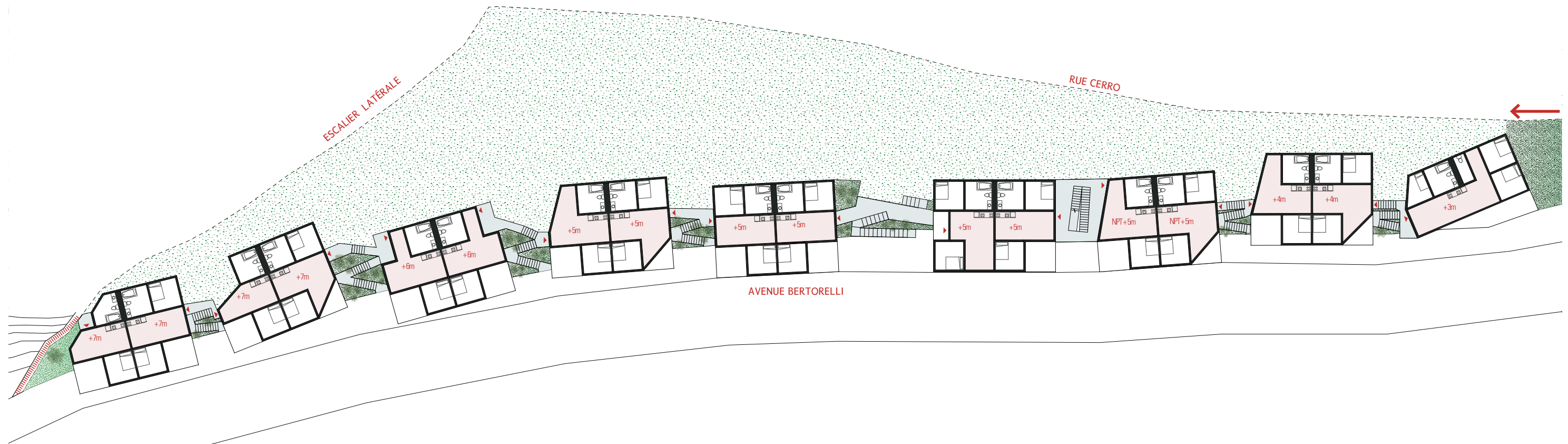
BLOC H  
Surface : 66 m<sup>2</sup>

BLOC I  
Surface : 90 m<sup>2</sup>



PLAN RDC





TOTAL LOGEMENTS :

 17 unités

**BLOC A**

Surface : 36 m<sup>2</sup>  
n° chambres : 1  
  
Surface : 46 m<sup>2</sup>  
n° chambres : 2

**BLOC B**

Surface : 36 m<sup>2</sup>  
n° chambres : 1  
  
Surface : 50 m<sup>2</sup>  
n° chambres : 2

**BLOC C**

Surface : 42 m<sup>2</sup>  
n° chambres : 1  
  
Surface : 42 m<sup>2</sup>  
n° chambres : 1

**BLOC D**

Surface : 43 m<sup>2</sup>  
n° chambres : 1  
  
Superficie : 50 m<sup>2</sup>  
n° chambres : 2

**BLOC E**

Surface : 46 m<sup>2</sup>  
n° chambres : 2  
  
Surface : 46 m<sup>2</sup>  
n° chambres : 2

**BLOC F**

Surface : 51 m<sup>2</sup>  
n° chambres : 2  
  
Surface : 46 m<sup>2</sup>  
n° chambres : 2

**BLOC G**

Surface : 43 m<sup>2</sup>  
n° chambres : 1  
  
Surface : 50 m<sup>2</sup>  
n° chambres : 2

**BLOC H**

Surface : 43 m<sup>2</sup>  
n° chambres : 1  
  
Surface : 46 m<sup>2</sup>  
n° chambres : 2

**BLOC I**

Surface : 68 m<sup>2</sup>  
n° chambres : 3



PLAN R+1



TOTAL LOGEMENTS :

 17 unités

**BLOC A**

Surface : 30 m<sup>2</sup>  
n° chambres : 1  
  
Surface : 46 m<sup>2</sup>  
n° chambres : 2

**BLOC B**

Surface : 37 m<sup>2</sup>  
n° chambres : 1  
  
Surface : 41 m<sup>2</sup>  
n° chambres : 2

**BLOC C**

Surface : 41 m<sup>2</sup>  
n° chambres : 1  
  
Surface : 41 m<sup>2</sup>  
n° chambres : 2

**BLOC D**

Surface : 37 m<sup>2</sup>  
n° chambres : 1  
  
Surface : 46 m<sup>2</sup>  
n° chambres : 1

**BLOC E**

Surface : 56 m<sup>2</sup>  
n° chambres : 2  
  
Surface : 56 m<sup>2</sup>  
n° chambres : 2

**BLOC F**

Surface : 51 m<sup>2</sup>  
n° chambres : 2  
  
Surface : 46 m<sup>2</sup>  
n° chambres : 2

**BLOC G**

Surface : 37 m<sup>2</sup>  
n° chambres : 1  
  
Surface : 46 m<sup>2</sup>  
n° chambres : 2

**BLOC H**

Surface : 37 m<sup>2</sup>  
n° chambres : 1  
  
Surface : 46 m<sup>2</sup>  
n° chambres : 2

**BLOC I**

Surface : 68 m<sup>2</sup>  
n° chambres : 3



PLAN R+2





TOTAL LOGEMENTS :

 18 unités

**BLOC A**

Surface : 30 m<sup>2</sup>  
n° chambres : 1

Surface : 46 m<sup>2</sup>  
n° chambres : 2

**BLOC B**

Surface : 56 m<sup>2</sup>  
n° chambres : 2

Surface : 51 m<sup>2</sup>  
n° chambres : 2

**BLOC C**

Surface : 41 m<sup>2</sup>  
n° chambres : 1

Surface : 41 m<sup>2</sup>  
n° chambres : 2

**BLOC D**

Surface : 37 m<sup>2</sup>  
n° chambres : 1

Surface : 41 m<sup>2</sup>  
n° chambres : 2

**BLOC E**

Surface : 41 m<sup>2</sup>  
n° chambres : 2

Surface : 41 m<sup>2</sup>  
n° chambres : 2

**BLOC F**

Surface : 42 m<sup>2</sup>  
n° chambres : 1 \*duplex

Surface : 46 m<sup>2</sup>  
n° chambres : 2

**BLOC G**

Surface : 41 m<sup>2</sup>  
n° chambres : 1

Surface : 56 m<sup>2</sup>  
n° chambres : 2

**BLOC H**

Surface : 41 m<sup>2</sup>  
n° chambres : 2

Surface : 41 m<sup>2</sup>  
n° chambres : 2

**BLOC I**

Surface : 31 m<sup>2</sup>  
\*duplex

Surface : 31 m<sup>2</sup>  
\*duplex



PLAN R+3



TOTAL LOGEMENTS :

 13 unités

**BLOC A**

Surface : 40 m<sup>2</sup>  
n° chambres : 2

Surface : 46 m<sup>2</sup>  
n° chambres : 2

**BLOC B**

Surface : 50 m<sup>2</sup>  
n° chambres : 1

Surface : 56 m<sup>2</sup>  
n° chambres : 2

**BLOC C**

Surface : 46 m<sup>2</sup>  
n° chambres : 2

Surface : 46 m<sup>2</sup>  
n° chambres : 2

**BLOC D**

Surface : 37 m<sup>2</sup>  
n° chambres : 1

Surface : 42 m<sup>2</sup>  
n° chambres : 1

**BLOC E**

Surface : 46 m<sup>2</sup>  
n° chambres : 2

Surface : 41 m<sup>2</sup>  
n° chambres : 2

**BLOC F**

Surface : 30 m<sup>2</sup>  
n° chambres : 1 \*duplex

Surface : 46 m<sup>2</sup>  
n° chambres : 2

**BLOC H**

Surface : 41 m<sup>2</sup>  
n° chambres : 2

Surface : 41 m<sup>2</sup>  
n° chambres : 2

**BLOC I**

Surface : 32 m<sup>2</sup>  
\*duplex

Surface : 22 m<sup>2</sup>  
\*duplex



PLAN R+4





TOTAL LOGEMENTS :

 10 unités

**BLOC B**

Surface : 46 m<sup>2</sup>  
n° chambres : 2

Surface : 56 m<sup>2</sup>  
n° chambres : 2

**BLOC C**

Surface : 51 m<sup>2</sup>  
n° chambres : 2

Surface : 56 m<sup>2</sup>  
n° chambres : 2

**BLOC D**

Surface : 41 m<sup>2</sup>  
n° chambres : 2

Surface : 46 m<sup>2</sup>  
n° chambres : 2

**BLOC E**

Surface : 41 m<sup>2</sup>  
n° chambres : 2

Surface : 56 m<sup>2</sup>  
n° chambres : 2

**BLOC F**

Surface : 42 m<sup>2</sup>  
n° chambres : 2

Superficie : 37 m<sup>2</sup>  
n° chambres : 1



PLAN R+5



TOTAL LOGEMENTS :

 7 unités

**BLOC C**

Surface : 41 m<sup>2</sup>  
n° chambres : 2  
  
Surface : 41 m<sup>2</sup>  
n° chambres : 2

**BLOC D**

Surface : 47 m<sup>2</sup>  
n° chambres : 2  
  
Surface : 47 m<sup>2</sup>  
n° chambres : 2

**BLOC E**

Surface : 46 m<sup>2</sup>  
n° chambres : 2  
  
Surface : 41 m<sup>2</sup>  
n° chambres : 2

Surface : 73 m<sup>2</sup>  
n° dormitorios : 2



PLAN R+6





TOTAL LOGEMENTS :

 7 unités

**BLOC C**

Surface : 41 m<sup>2</sup>  
n° chambres : 2  
  
Surface : 41 m<sup>2</sup>  
n° chambres : 2

**BLOC D**

Surface : 37 m<sup>2</sup>  
n° chambres : 2  
  
Surface : 37 m<sup>2</sup>  
n° chambres : 2

**BLOC E**

Surface : 54 m<sup>2</sup>  
n° chambres : 2  
  
Surface : 54 m<sup>2</sup>  
n° chambres : 2

Surface : 73 m<sup>2</sup>  
n° chambres : 2



PLAN R+7

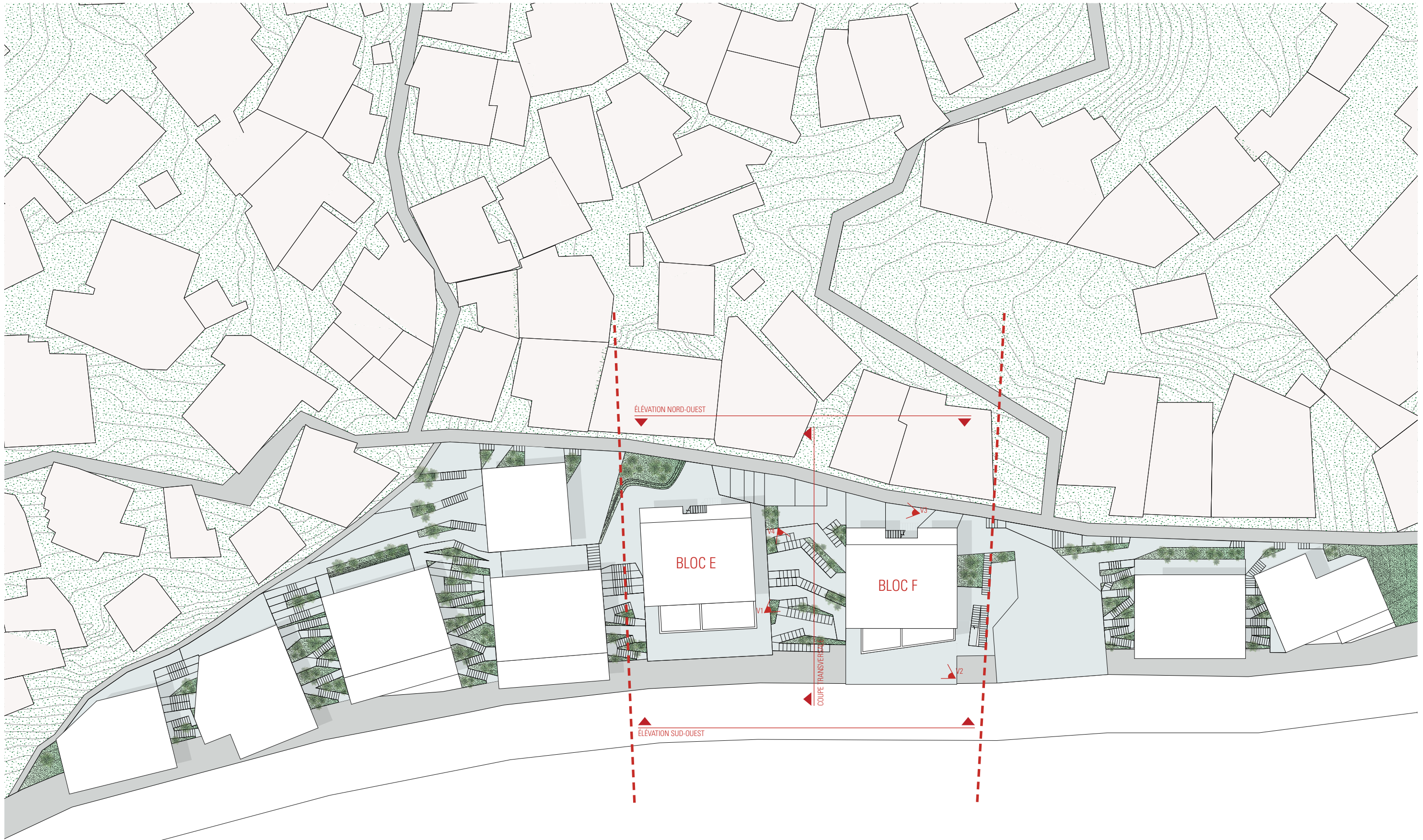
## 2 PROJET TECHNIQUE : BLOC E ET F

2.1 PROJET ARCHITECTURALE : HABITER LA PENTE

2.2 ACCESSIBILITÉ À L'HABITAT ET AUX ESPACES COMMUNS

2.3 SPATIALITÉ ET MATÉRIALITÉ DE L'HABITAT





# 2.1

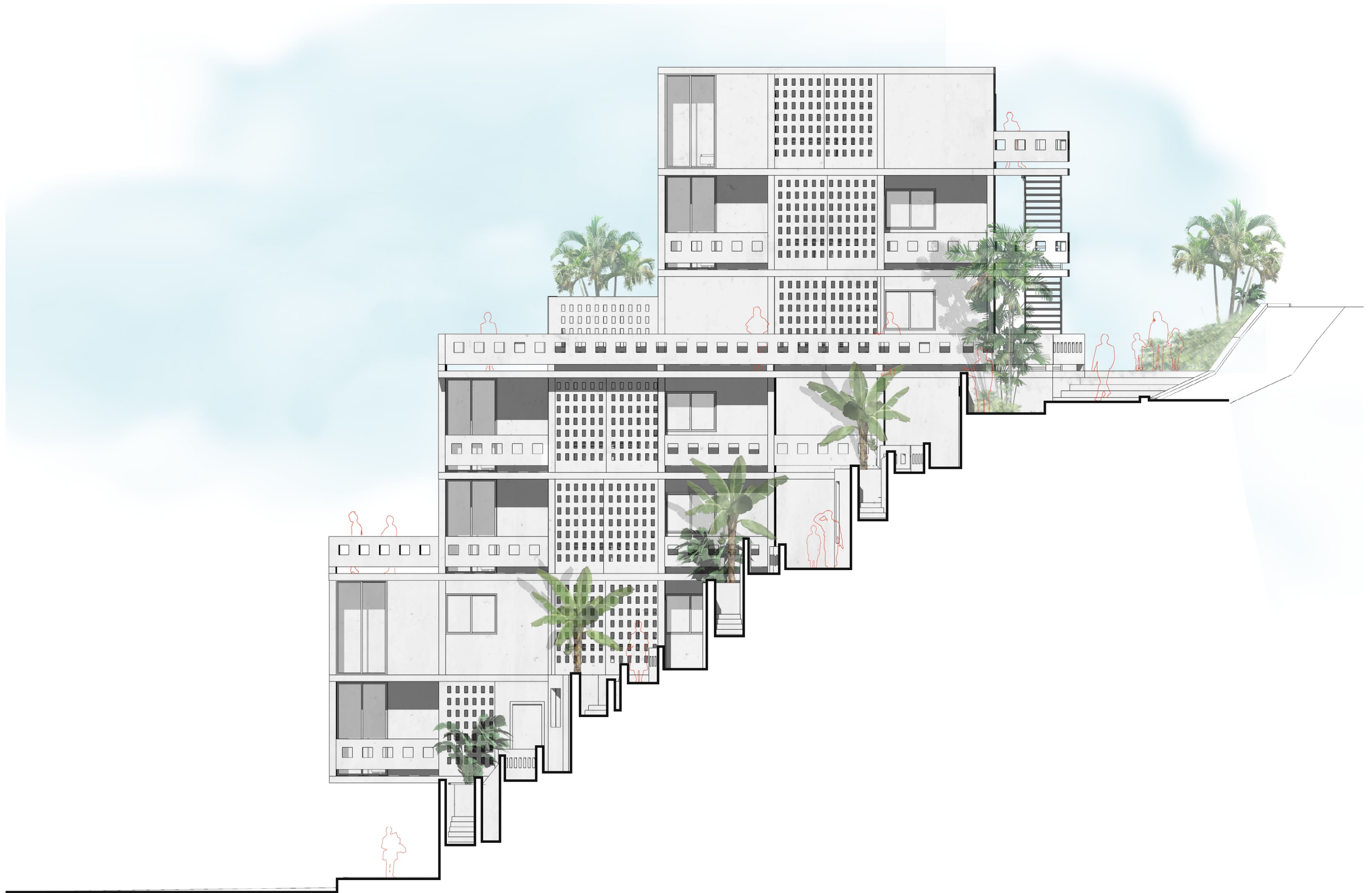
## PROJET ARCHITECTURALE











COUPE TRANSVERSALE / CONNEXION AVENUE BERTORELLI ET LE CERRO





◀ V1

VUE DEPUIS LES TERRASSES ET ACCÈS PRINCIPAL





◀ V2

VUE DEPUIS LES TERRASSES COMMUNES ET PRIVÉES DE L'ENSEMBLE

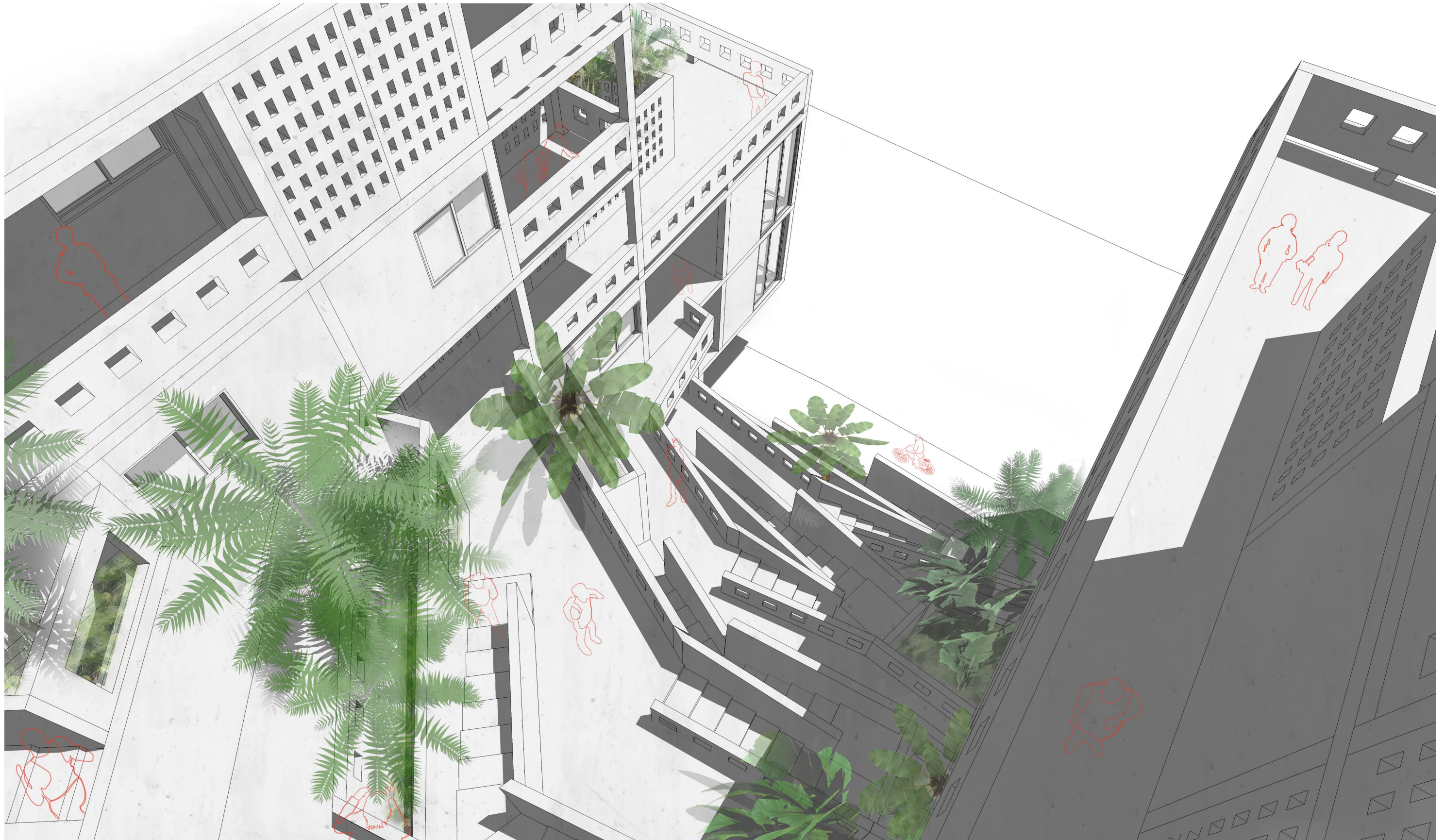




◀ V3

VUE DEPUIS LE CERRO

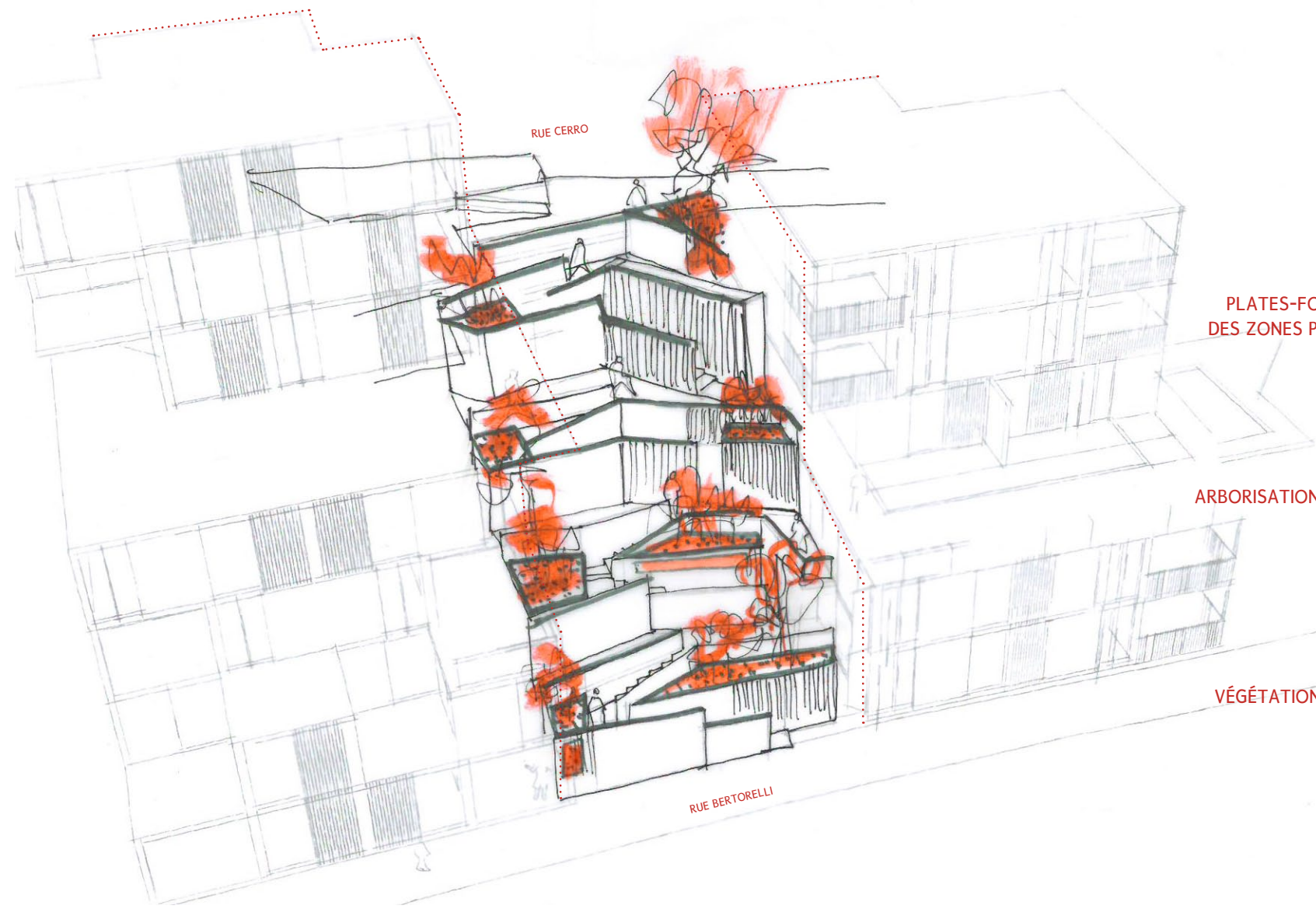




◀ V4

VUE DE L'ACCÈS PRINCIPALE DEPUIS LE CERRO

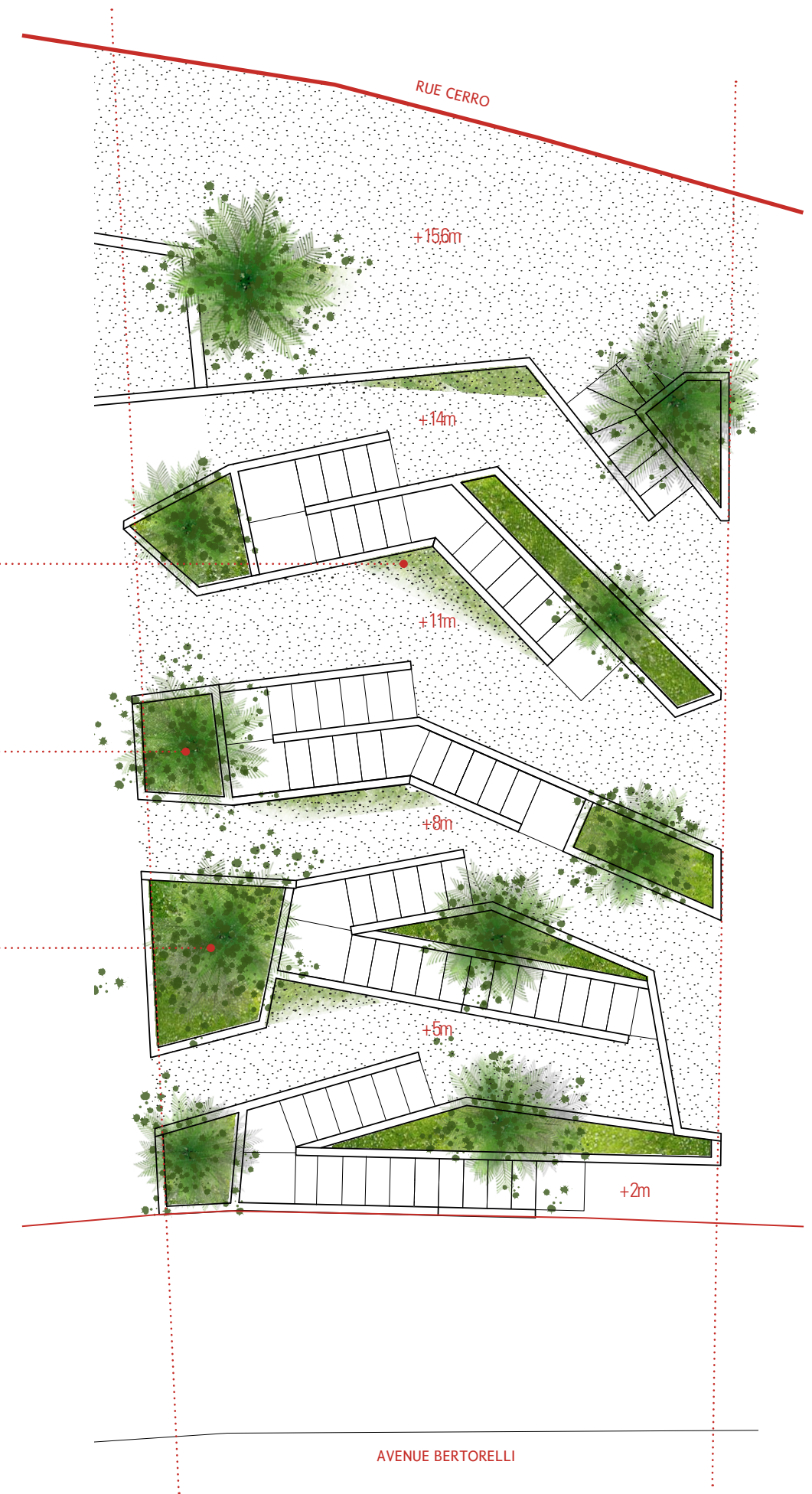




PLATES-FORMES AVEC  
DES ZONES PERMEABLES

ARBORISATION TROPICALE

VÉGÉTATION CONTENUE

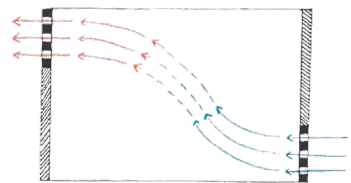
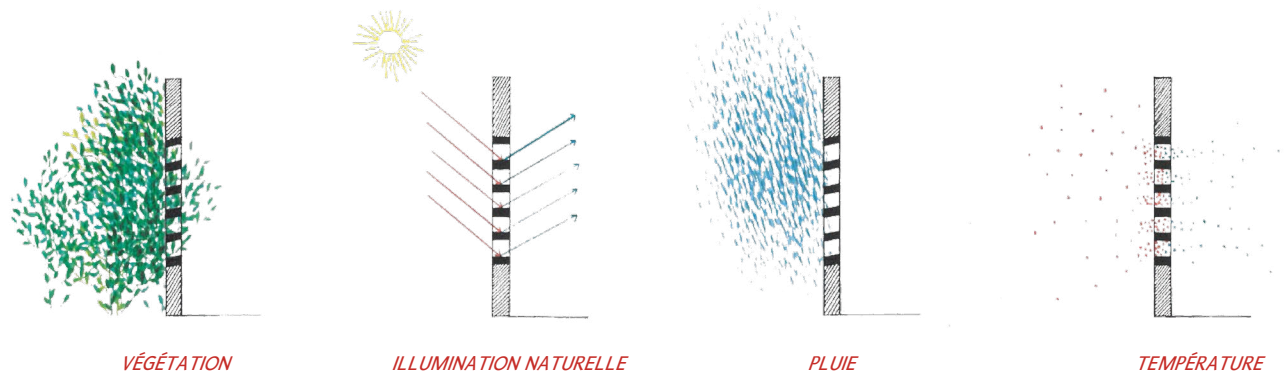


PRINCIPE ARCHITECTONIQUE ET PAYSAGÈRE

## 2.2

ACCESSIBILITÉ À L'HABITAT ET AUX ESPACES COMMUNS

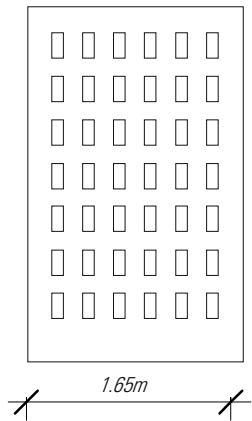




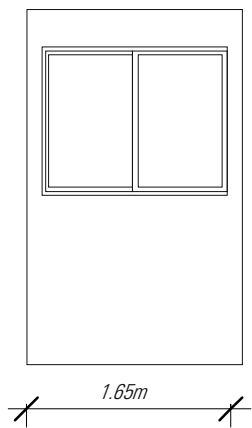
VENTILATION CROISÉ

PERMÉABILITÉ DES FAÇADES

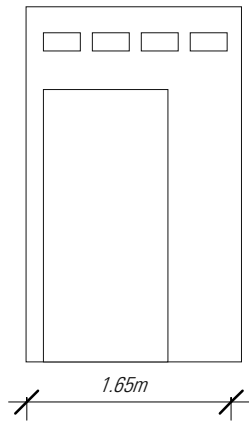
CUISINE



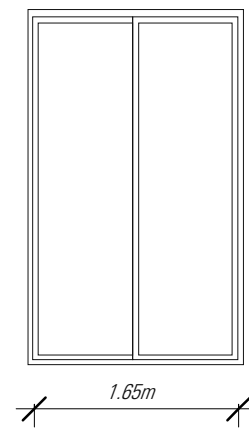
CHAMBRE



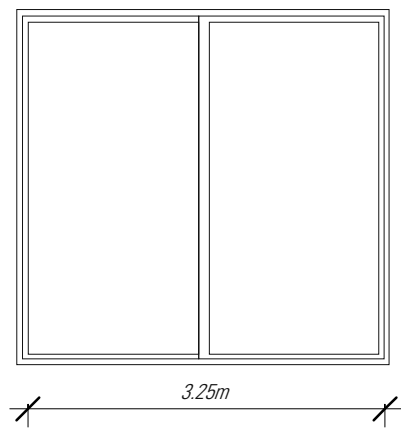
SALLE DE BAIN



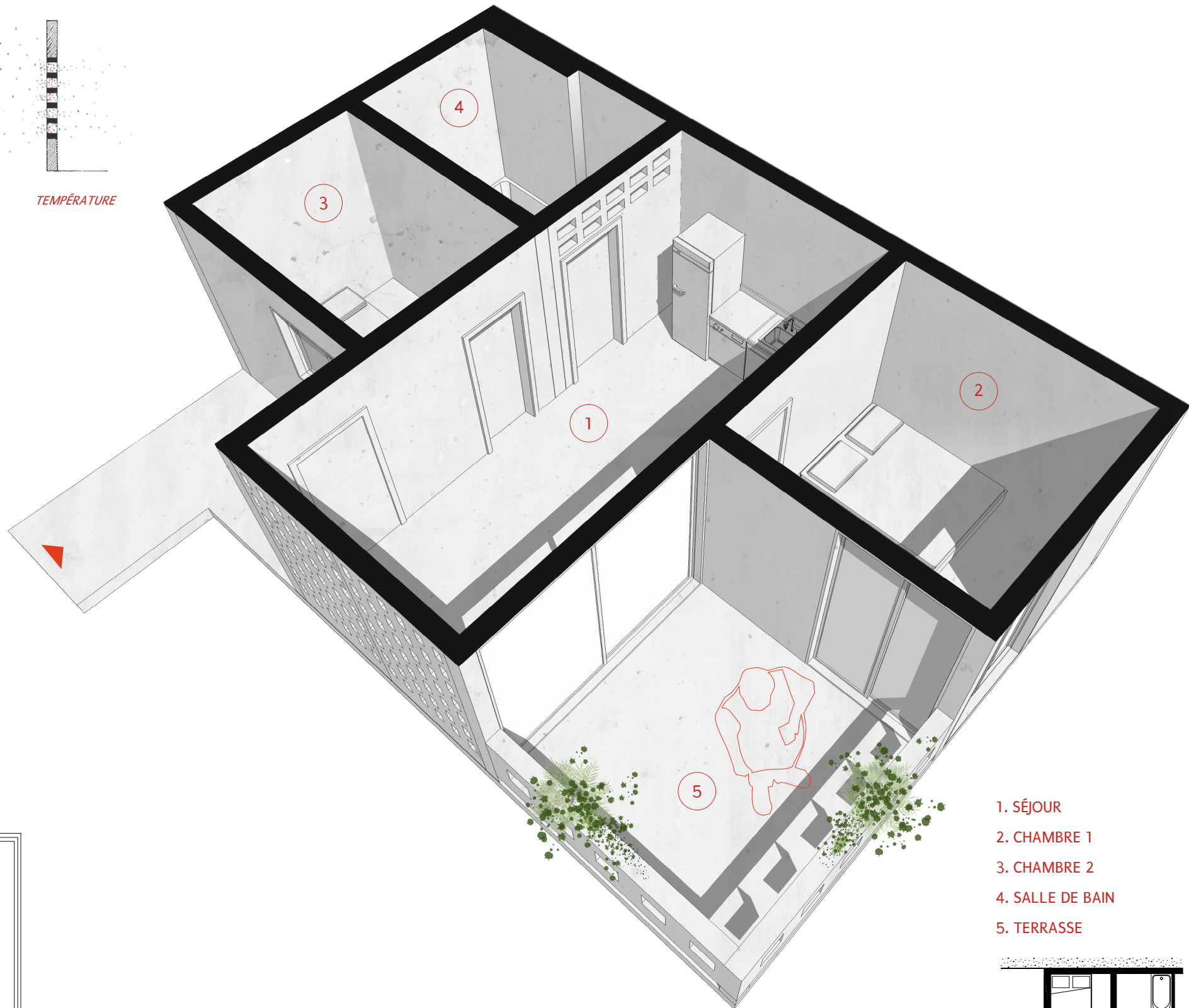
CHAMBRE



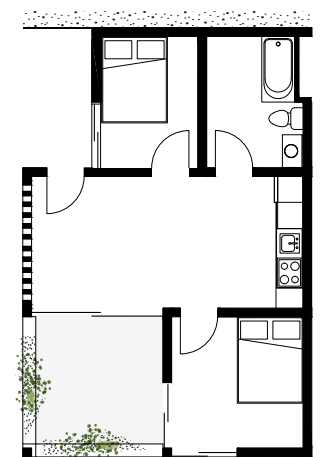
SÉJOUR



STANDARDISATION DES MURS



- 1. SÉJOUR
- 2. CHAMBRE 1
- 3. CHAMBRE 2
- 4. SALLE DE BAIN
- 5. TERRASSE



# 2.3

## SPATIALITÉ ET MATÉRIALITÉ

# 3 PLANIMÉTRIE : BLOCS E ET F



TOTAL LOGEMENTS :

TOTAL COMMERCES / SERVICES :

 23 unités

 2 unités

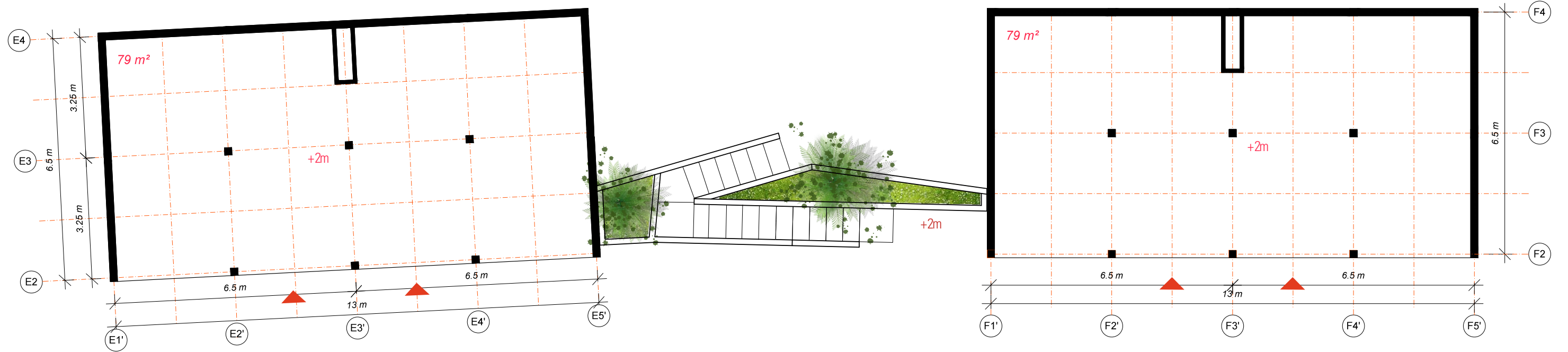
AVENUE BERTORELLI

BLOC E	BLOC F
n° Logements: 14	n° Logements : 9



EMPLACEMENT





AVENUE BERTORELLI



PLAN RDC

BLOC E	BLOC F
Surface : 79 m <sup>2</sup>	Surface : 79 m <sup>2</sup>





BLOC E	BLOC F
Surface : 46 m <sup>2</sup> n° chambres : 2	Surface : 51 m <sup>2</sup> n° chambres : 2
Surface : 46 m <sup>2</sup> n° chambres : 2	Surface : 46 m <sup>2</sup> n° chambres : 2

PLAN R+1



AVENUE BERTORELLI

**BLOC E**

Surface : 56 m<sup>2</sup>  
n° chambres : 2

Surface : 56 m<sup>2</sup>  
n° chambres : 2

**BLOC F**

Surface : 51 m<sup>2</sup>  
n° chambres : 2

Surface : 46 m<sup>2</sup>  
n° chambres : 2



PLAN R+2





PLAN R+3

BLOC E	BLOC F
Surface : 41 m <sup>2</sup> n° chambres : 2	Surface : 42 m <sup>2</sup> n° chambres : 1
Surface : 41 m <sup>2</sup> n° chambres : 2	Surface : 46 m <sup>2</sup> n° chambres : 2

(1<sup>er</sup> étage duplex)





BLOC E	BLOC F
Surface: 46 m <sup>2</sup> n° chambres : 2	Surface 30 m <sup>2</sup> n° chambres : 2
Surface : 41 m <sup>2</sup> n° chambres : 2	Surface : 46 m <sup>2</sup> n° chambres : 2

(2<sup>e</sup> étage duplex)

PLAN R+4





PLAN R+5

BLOC E	BLOC F
Surface : 41 m <sup>2</sup> n° chambres : 2	Surface: 42 m <sup>2</sup> n° chambres: 2
Surface: 56 m <sup>2</sup> n° chambres: 2	Surface: 37 m <sup>2</sup> n° chambres: 1





AVENUE BERTORELLI

**BLOC E**

Surface: 46 m<sup>2</sup>  
 n° chambres : 2

Superficie : 41 m<sup>2</sup>  
 n° chambres : 2



PLAN R+6







PLAN R+7

**BLOC E**  
 Surface : 57 m<sup>2</sup>  
 n° chambres : 2  
 Surface : 57 m<sup>2</sup>  
 n° chambres : 2