



## Programma

- **Terugblik**
- **Quick Win Groen**
- **Inrichtingsplan Glashaven**
- **Uitvoeringskwesties en planning**
- **Vragen**





## Gevraagde uitspraken mbt Quick Win 22 november 2011

1. Het aanbrengen van de nieuwe entree Scheepmakerskade;
2. Het beperken vd garage-uitritten Scheepmakerskade en Jufferkade tot 3,5 meter;
3. Het aanbrengen van hekwerk ter bescherming van de plantenvakken;
4. Het zelfbeheer van de groenvoorzieningen.

5

24-11-2011



## Bewoners aan het woord

- **Bewonersorganisatie / VvE Scheepmakerskade :**  
**Elbrig de Groot**
- **VvE Jufferkade : Rene Kroll**
- **VvE Wijnkade : Peter van Dijk**

6

24-11-2011



**Nieuwe Entree Scheepmakerskade – ontwerp van architectenbureau 2by4 vastgesteld dd november 2011**

oud voorstel



nieuw voorstel



7

24-11-2011



**Scheepmakerskade met versmalde uitrit aan de Glashaven (3,5m)**



8

24-11-2011



**Jufferkade met versmalde uitrit aan de Glashaven (3,5m)**

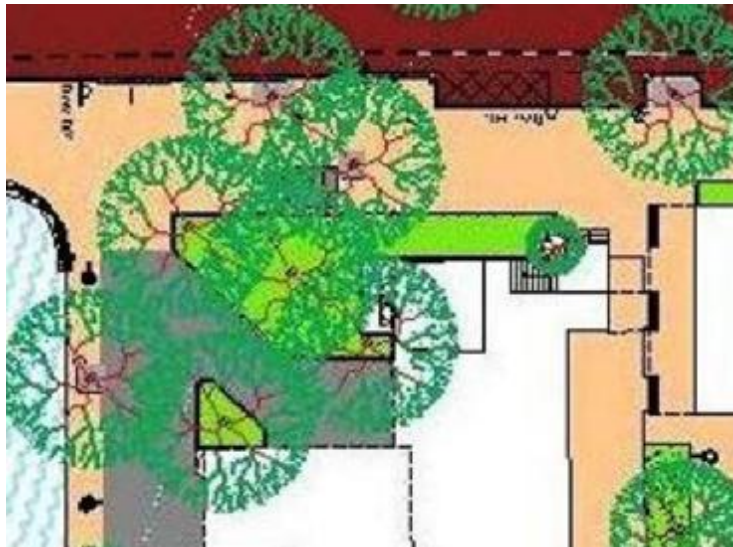


9

24-11-2011



**Wijkkade met behoud van huidige uitrit (5,0m);  
trafohuis in pandig bereikbaar vanuit de garage**



10

24-11-2011



## Programma van eisen beplanting (zie A4tje)



## Uitvoeringskwesities op korte termijn

- **Groen**
  - Beplantingsontwerp en plantenkeuze
  
- **VvE Scheepmakerskade**
  - Bouwvergunningaanvraag entree Scheepmakerskade
  - Afstemming uitvoering straat en entree
  
- **VvE 's**
  - Keuze hekwerk
  - Bouwvergunningaanvraag hekwerk uitritten/overbouwing
  - Pilot zelfbeheer groen i.s.m. deelgemeente Centrum

## Herinrichting Glashaven

### Opdracht

Een aantrekkelijk verblijfsgebied maken, waarin ruimte is voor groen en voldoende parkeerplaatsen.

Dit door een eenduidige inrichting van de straat te ontwerpen.

13

24-11-2011



## Uitgangspunten inrichtingsplan

- Meer groen minder verharding
- Bestaande volwassen bomen respecteren
- Dubbelzijdig parkeren
- Versmallen rijbaan
- Calamiteitenroute voor hulpdiensten
- Rotterdamse Stijl voor straatinrichting
- Breder trottoir oostzijde
- Beide zijde bomen
- Fietsveiligheid
- Betere verlichting

14

24-11-2011



## Inrichtingsplan



15

24-11-2011

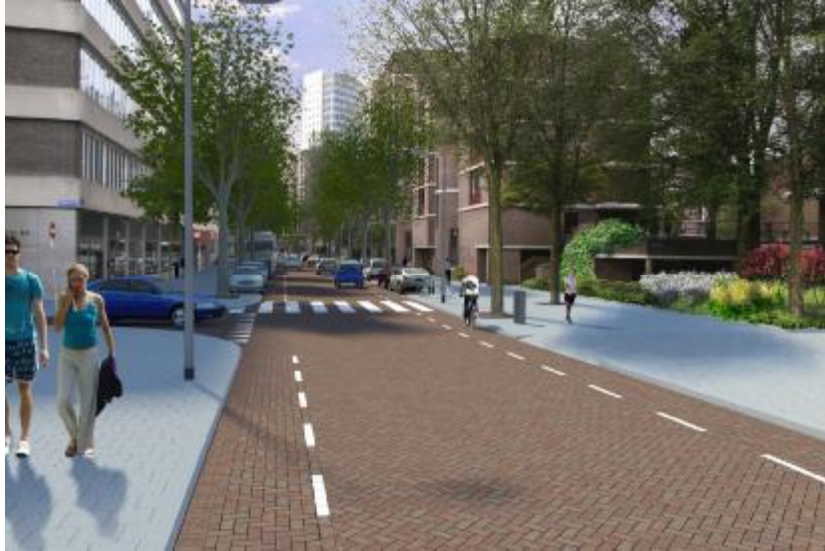


## Wijkkade - Nu





## Impressie Wijkade - Straks



## Jufferkade - Nu



18

24-11-2011



## Impressie Jufferkade - Straks



## Scheepmakerskade - Nu



## Impressie Scheepmakerskade - Straks



## Toegepaste bestratings materialen en materialen - Rotterdamse Stijl



## Toegepast straatmeubilair - Rotterdamse Stijl



23

24-11-2011



## Toegepaste boom - Liquidambar - Amberboom



## Uitvoering herinrichting

- Informatieavond Uitvoering
- Start uitvoering mei 2012
- Straatprofiel gereed september 2012
- Beplanting aanbrengen najaar 2012 en/of voorjaar 2013
- Regentessebrug onderhoud april – september 2012
- Rederijbrug onderhoud eind 2012/begin 2013

25

24-11-2011



## Herinrichting Glashaven



