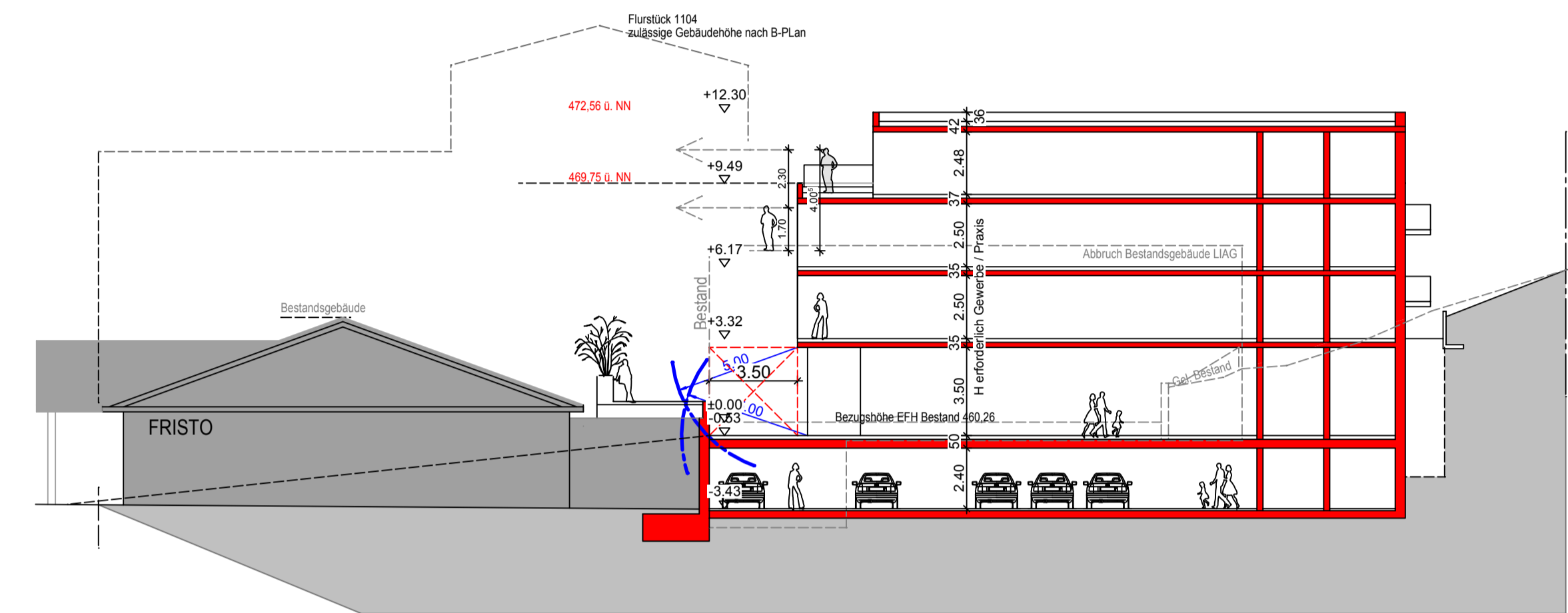
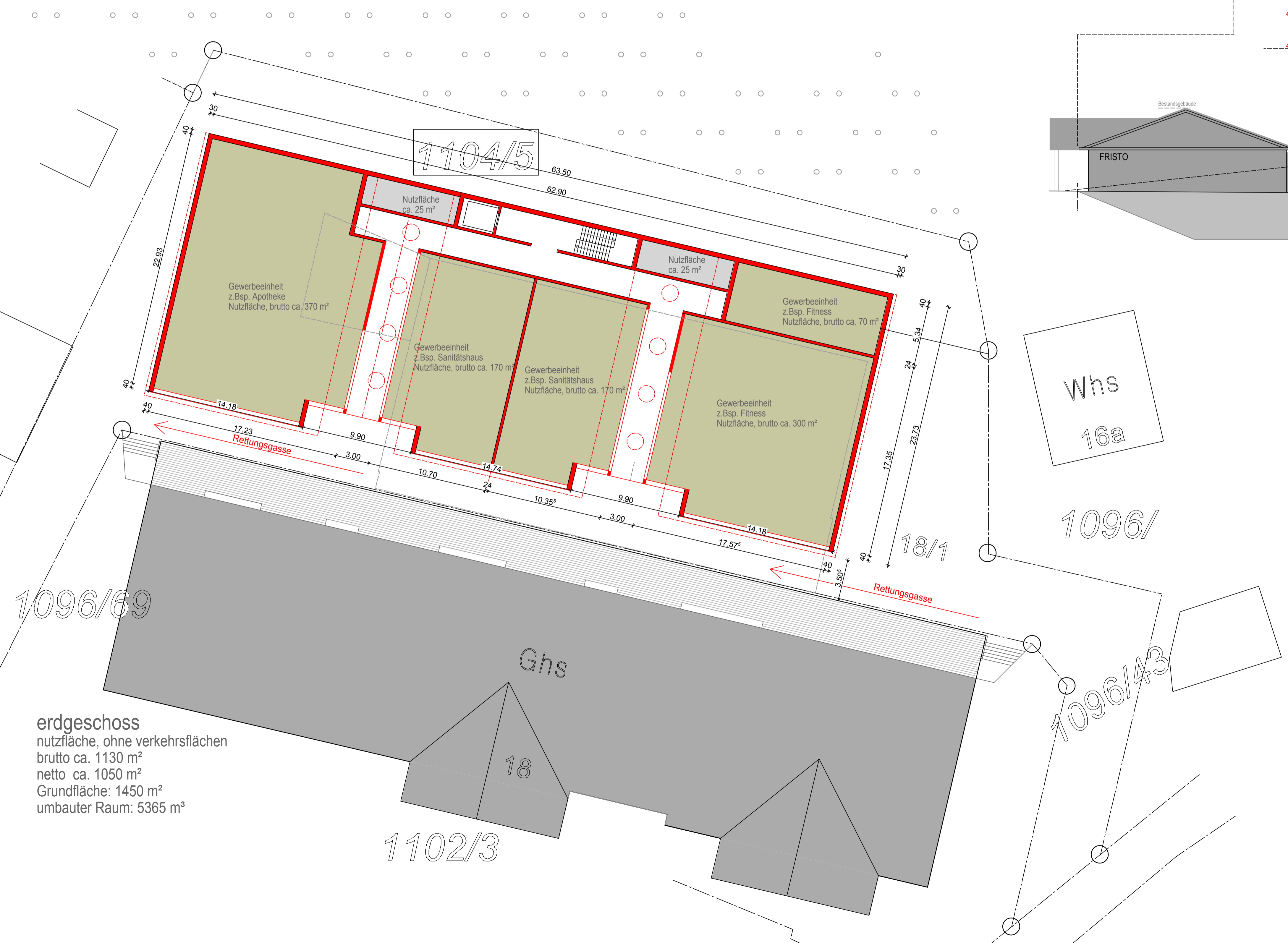




ansicht von süden



schnitt
Umbauter Raum ca. 20.780 m³



erdgeschoss
nutzfläche, ohne verkehrsflächen
brutto ca. 1130 m²
netto ca. 1050 m²
Grundfläche: 1450 m²
umbauter Raum: 5365 m³

entwurf_01b

trivium gmbh & Co Ertragswerte D6 KG
Sendlinger Straße 31
80331 München

Neubau Ärztehaus
Dr.-Zimmermann-Str. 18/1
88709 Meersburg

SCHUSTERARCHITEKT
Jürgen Schuster
Freier Architekt

Am Sonnenbühl 28
88709 Hagnau

EG, Süd-Ansicht, Schnitt M 1:200
Datum 19.02.2020