

# Holmen-koncernen

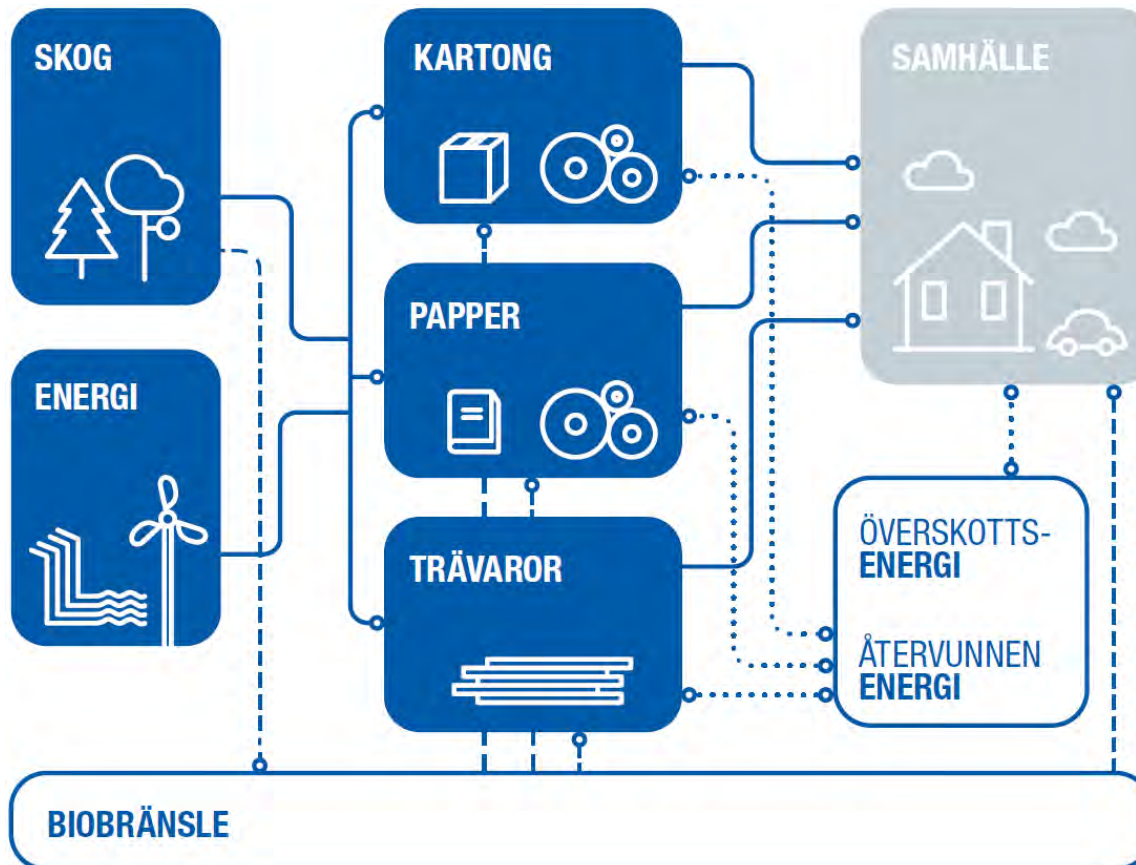
Ett skogsägande bolag med lönsamma industrier



# Strategi

- Holmens strategi är att äga skog och krafttillgångar samt driva och utveckla industriell verksamhet inom kartong, papper och trävaror.
- De stora och förnybara skogs- och krafttillgångarna ska ge stabil intjäning som ökar över tid.
- Storskalig industriverksamhet i effektiva anläggningar ska ge god lönsamhet genom förädling av skogsråvara till högpresterande konsumentkartong, kostnadseffektivt tryckpapper och trävaror för snickeri- och byggindustri.

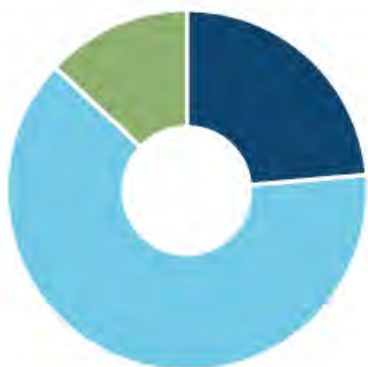
# En hållbar affär





# Året i korthet 2016

**NETTOOMSÄTTNING**  
Marknad %

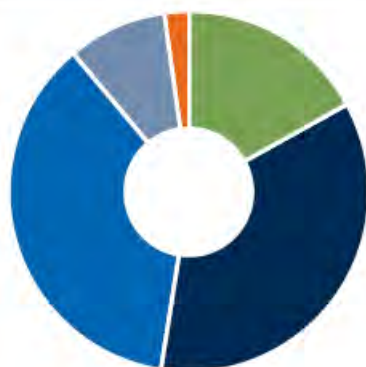


Totalt: 15 513

● Sverige*	<b>3 660 Mkr</b>
● Övriga Europa	<b>9 876 Mkr</b>
● Utanför Europa	<b>1 977 Mkr</b>

\* Varav skog och energi 19 %

**NETTOOMSÄTTNING\***  
Affärsområde %



Totalt: 15 513

● Skog	<b>2 572 Mkr</b>
● Kartong	<b>5 252 Mkr</b>
● Papper	<b>5 431 Mkr</b>
● Trävaror	<b>1 342 Mkr</b>
● Energi	<b>314 Mkr</b>

\* Exkl. koncerngemensamt

**RÖRELSERESULTAT\***  
Affärsområde %



Totalt: 2 162

● Skog	<b>1 001 Mkr</b>
● Kartong	<b>903 Mkr</b>
● Papper	<b>289 Mkr</b>
● Trävaror	<b>-3 Mkr</b>
● Energi	<b>120 Mkr</b>

\* Exkl. jämförelsestörande poster och koncerngemensamt

**OPERATIVT KAPITAL\***  
Affärsområde %



Totalt: 30 799

● Skog	<b>17 798 Mkr</b>
● Kartong	<b>6 426 Mkr</b>
● Papper	<b>2 815 Mkr</b>
● Trävaror	<b>892 Mkr</b>
● Energi	<b>3 412 Mkr</b>

\* Exkl. koncerngemensamt

# Skog

- **Produkter:** Virke och biobränsle.
- **Verksamhet:** Ansvar för Holmens skogar och virkesförsörjning till koncernens svenska enheter.
- **Kunder:** Massa- och pappersindustri, sågverk och värmeverk.
- **Innehav:** Total landareal 1 275 000 hektar, varav 1 042 000 hektar produktiv skogsmark med 120 miljoner m<sup>3</sup>sk virkesförråd.
- **Skörd egen skog 2016:** 3 miljoner m<sup>3</sup>fub



- Holmens skogsinnehav
- Holmens svenska industrier

# Fastighetsutveckling

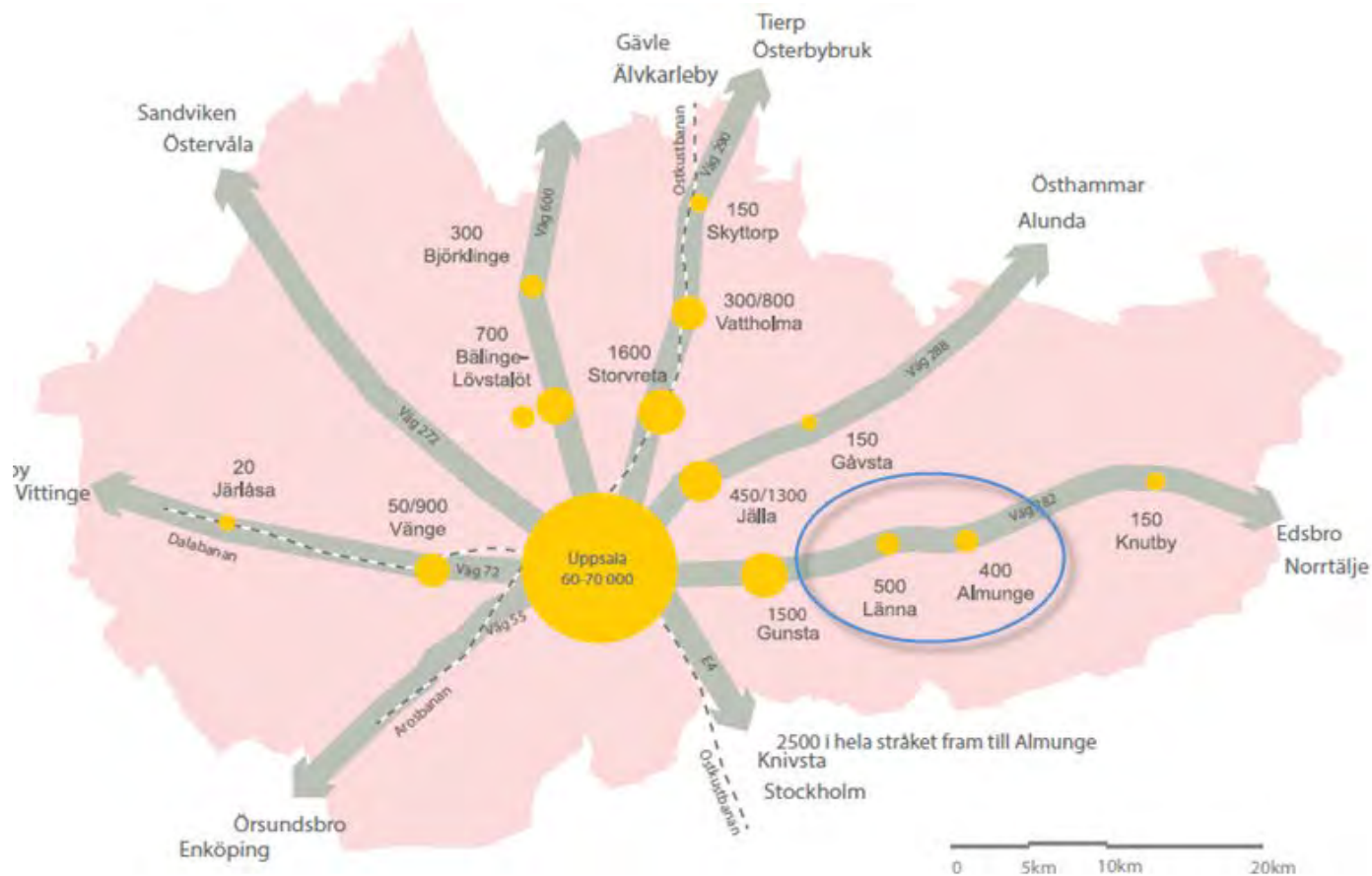
Från skogsbruk till bostäder



22 mars 2018

# Från skogsbruk till bostäder

Uppsala ska växa



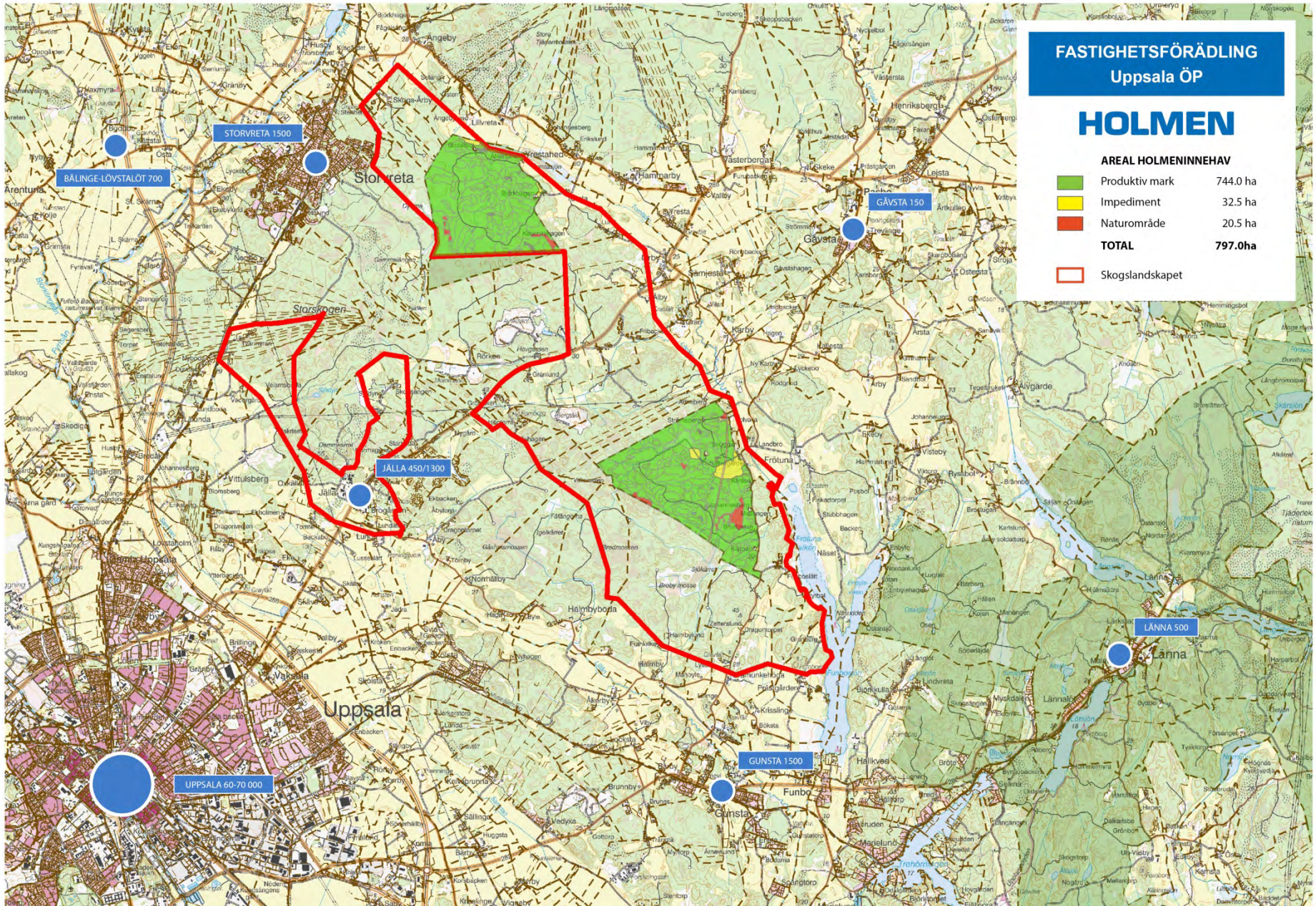


**FASTIGHETSFÖRÄDLING**  
Uppsala ÖP

# HOLMEN

**AREAL HOLMENINNEHAV**

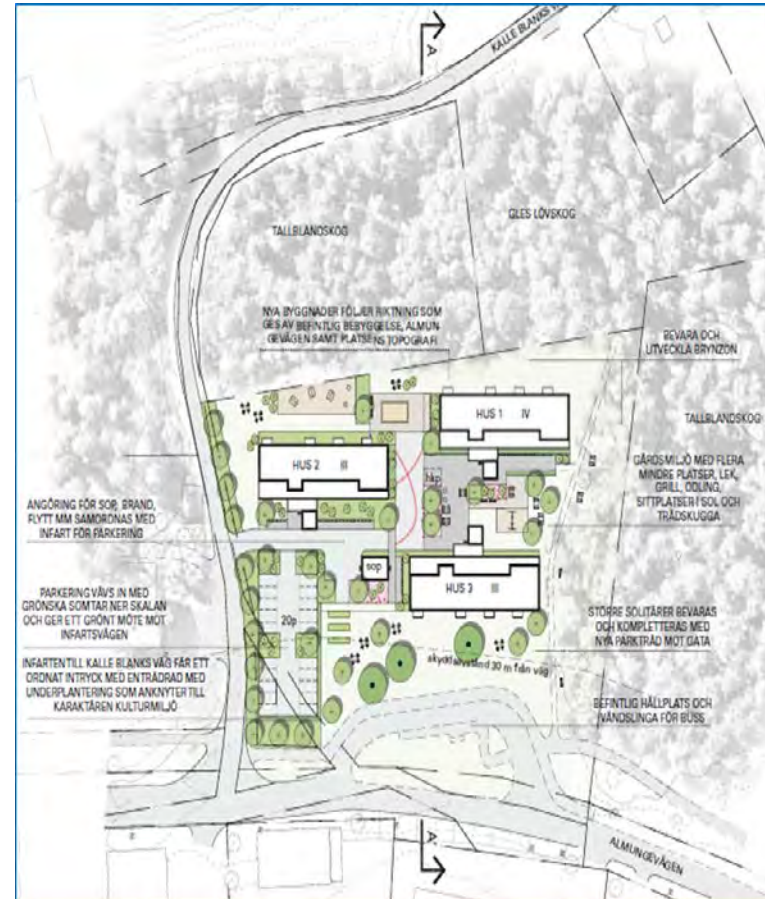
	Produktiv mark	744.0 ha
	Impediment	32.5 ha
	Naturområde	20.5 ha
<b>TOTAL</b>		<b>797.0ha</b>
	Skogslandskapet	







**Holmens förslag  
omfattar ca 100-140  
bostäder.**

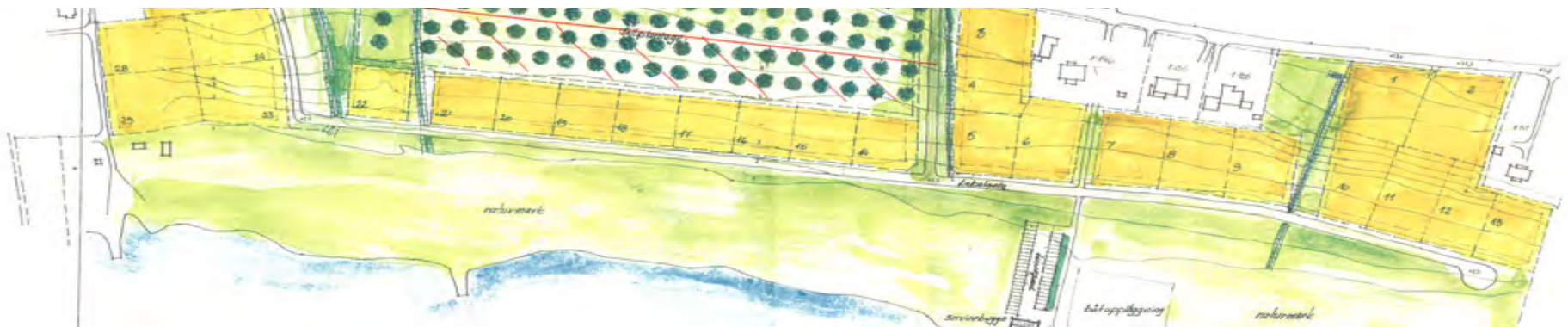


**Uppsalahems förslag omfattar ca 40-50  
bostäder.**

# Kalle blanks väg

## Delprojekt

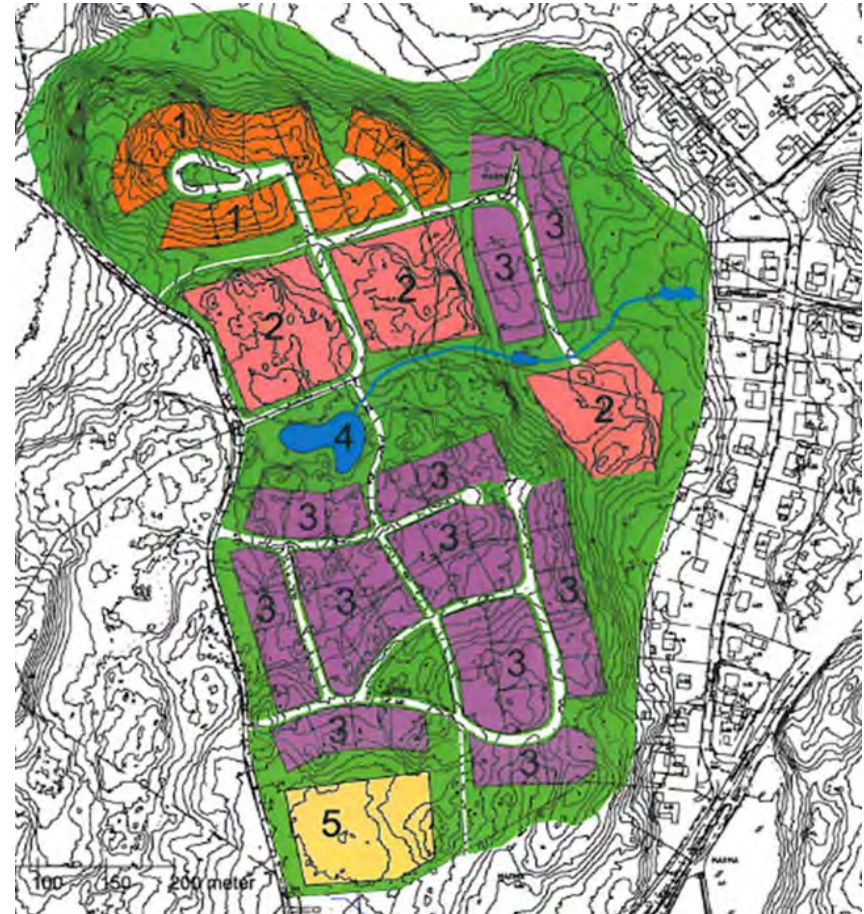
- Planområde och Planskiss
  - Uppsalahem och Gata, kvarter, tomter, park, natur
- VA
  - VA taxa, teknisk lösning
- Trafik
  - Väg 282, Trafikplan
- Skola





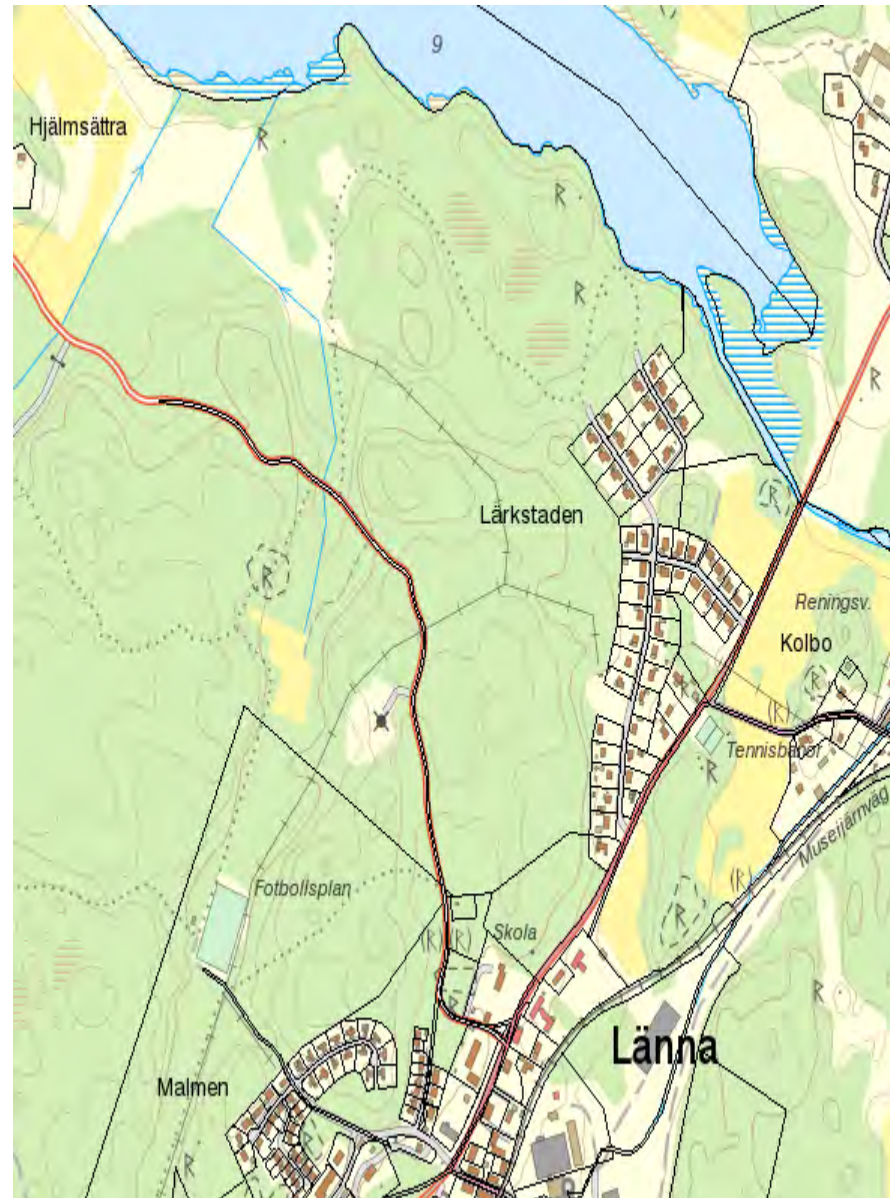
## Vägar, gång- och cykelvägar

- Vägar inom planområdet utformas som kvartersgator (g), alternativt lokalgator med enskilt huvudmannaskap. Motiv till enskilt hm krävs i planen.
- Nya vägar ska ha en bredd på 7 meter (s.k. måsvinge: 5 m. körbana och 1 m sidoområde på vardera sida om körbanan).
- Inom planområdet ska finnas trygga och säkra gång- och cykelvägar med en bredd på cirka 3,5 meter.
- Centralt i planområdet ska upprättas en separat gång- och cykelväg i nordsydlig riktning



## Vägplan

- Väg 282 och Kalle Blanks väg (nr. 659) är statliga vägar som Trafikverket är väghållare för.
- Statligt huvudmannaskap kommer fortsätta gälla för väg 282 och Kalle Blanks väg.
- Trafikverket avser upprätta vägplan som kommer omfatta korsningspunkten vid väg 282/Kalle Blanks väg och den del av Kalle Blanks väg som omfattas av planområdet.
- För upprättande av vägplan krävs avtal (medfinansieringsavtal) mellan kommunen och Trafikverket..





# DP Kalle Blank



## Korsning v282





# Uppsala hem



# Uppsala hem





# Fastighetsutveckling

Från skogsbruk till bostäder



- Slutför pågående detaljplan
  - Samrådshandling/Utställning juni 2018
  - Beslutsprocessen Laga kraft K1 2019
  - Vägplan
- Arbeta för ytterligare detaljplaner i området
- Frågor
- Förslag

# HOLMEN

[www.holmen.com](http://www.holmen.com)