

Åtgärdsvalsstudie
väg 282, Uppsala –
Almunge

Dialogmöte 1,
2017-02-16

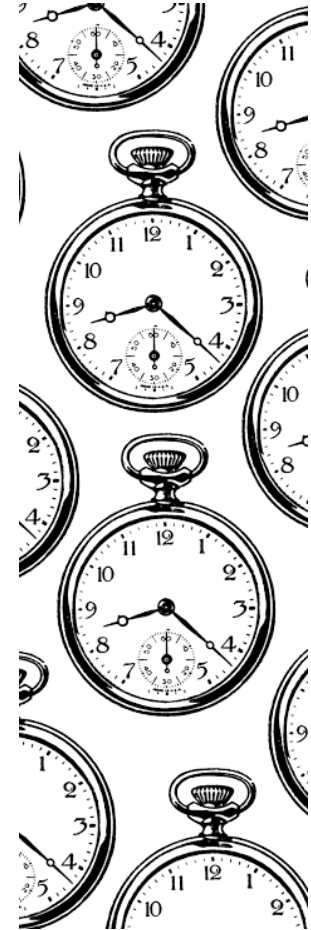
Välkommen



TRAFIKVERKET

Dagordning

- 09.00-09.30 Välkomna, presentationsrunda och inledning (vad är en åtgärdsvalsstudie, avgränsning och nulägesbeskrivning)
- 09.30-10.30 Övning 1: Vad som fungerar idag och brister.
Presentation övning – arbete i smågrupper
- 10.30-10.40 Bensträckare
- 10.40-11.10 Summering Övning 1 i storgrupp
- 11.10-11.40 Övning 2: Hur ska stråket fungera?
Presentation målformulering – "Bikupa" – och summering av övningen
- 11.40-12.00 Summering av dagen, tidsplan och fortsatt arbete

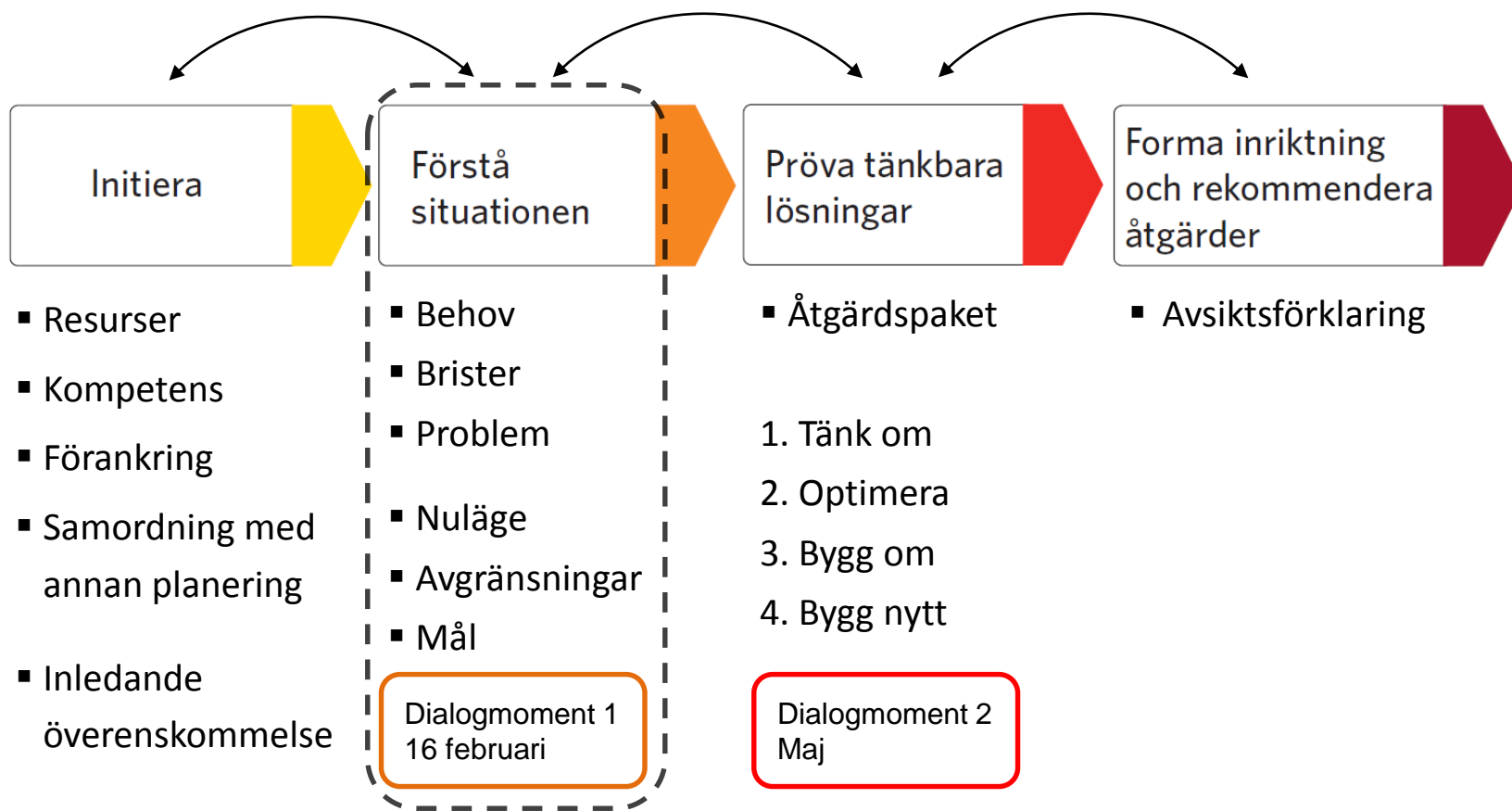


Presentationsrunda



Vad är en åtgärdsvalsstudie (ÅVS)?

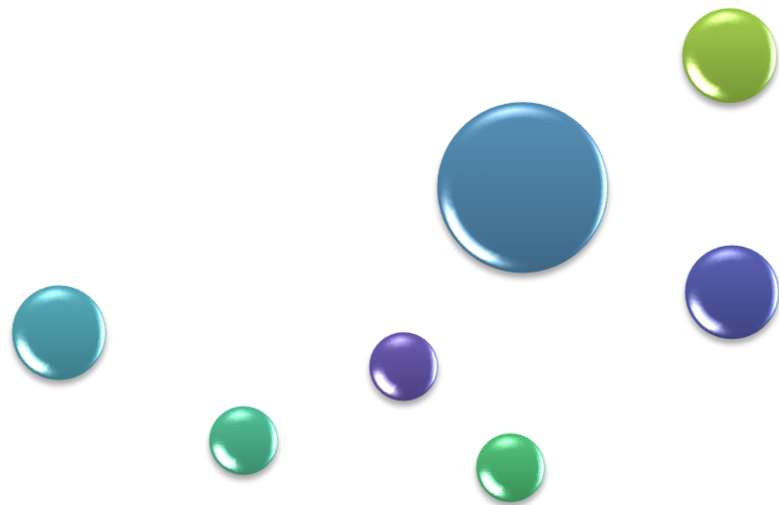
Ett tidigt steg i planeringsprocessen



Syfte

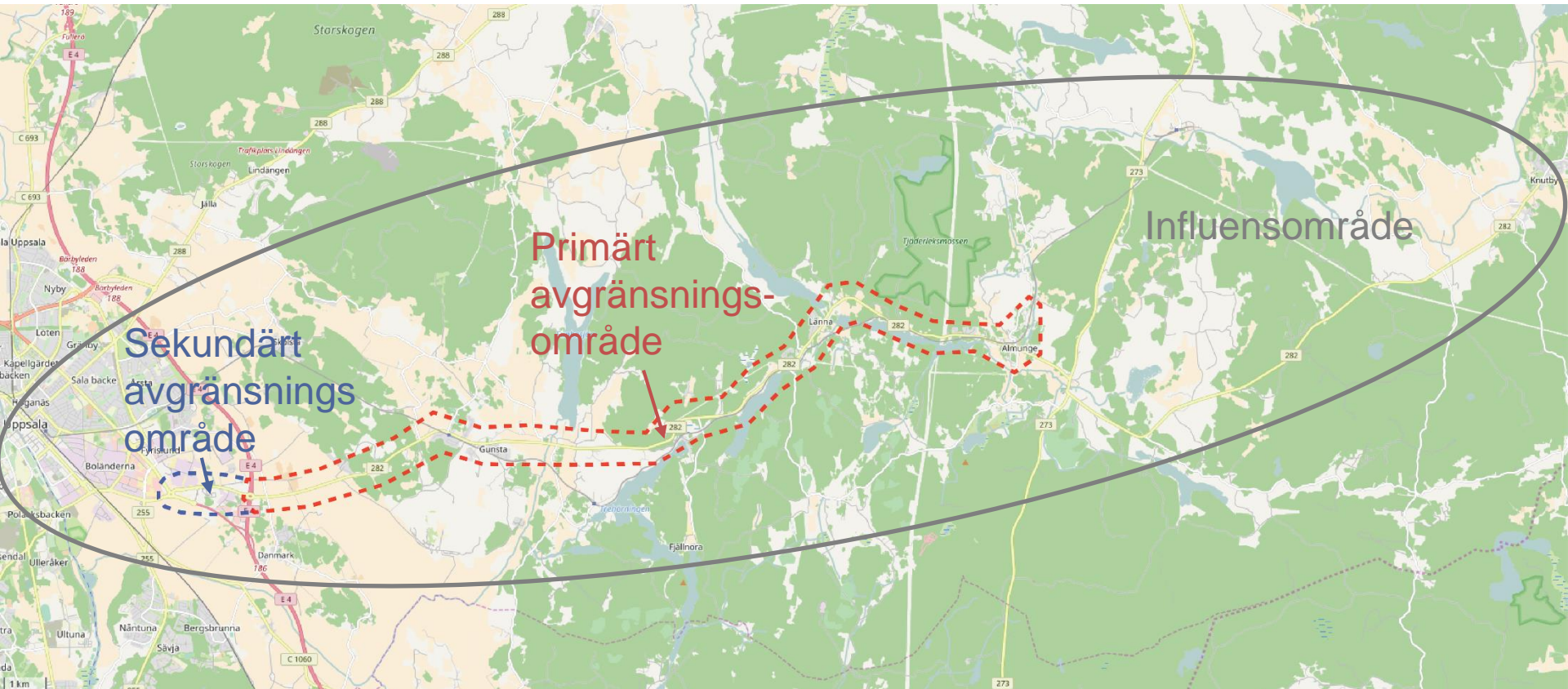
Med utgångspunkt från den planerade bebyggelseutvecklingen längs väg 282 (mellan E4:an och Almunge) och utpekade brister, analysera hur stråket längs väg 282 ska utvecklas så att behovet av hållbara resor kan tillgodoses.

Resultatet ska kunna utgöra ett planeringsunderlag för utvecklingen av stråket längs väg 282.



Avgränsningar

- Väg 282, E4 - Almunge



Nuläge och utveckling

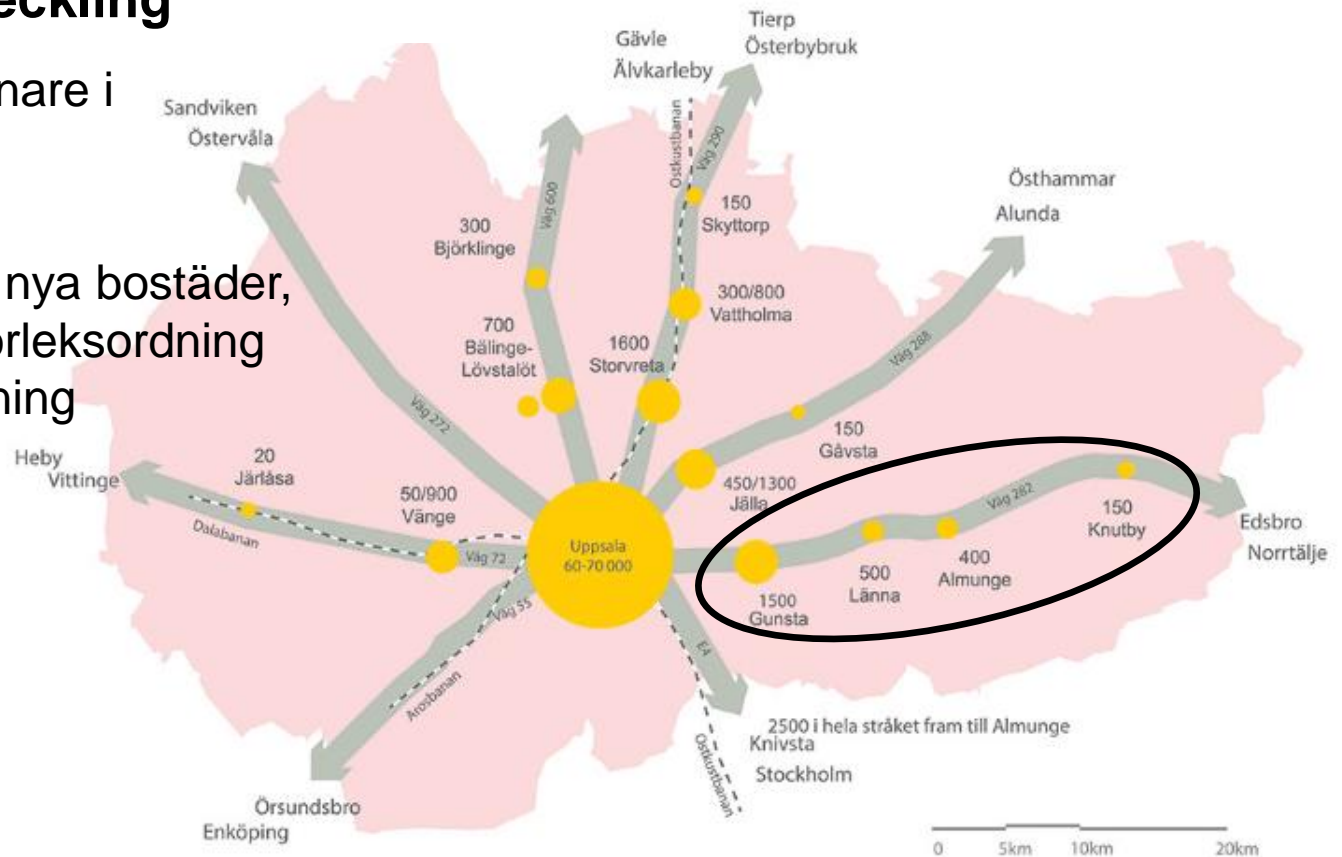
- Länsplanen pekar ut bristande trafiksäkerhet och framkomlighet genom tätorter
- En växande befolkning i stråket innebär ett ökat resande
- Viktigt kollektivtrafikstråk på hela sträckan. Låg framkomlighet för busstrafik
- Begränsad möjlighet att cykla längs delar av stråket
- Väg 282 är en lokal väg av kommunal angelägenhet och ett regionalt stråk

Nuläge och utveckling

Befolkningsutveckling

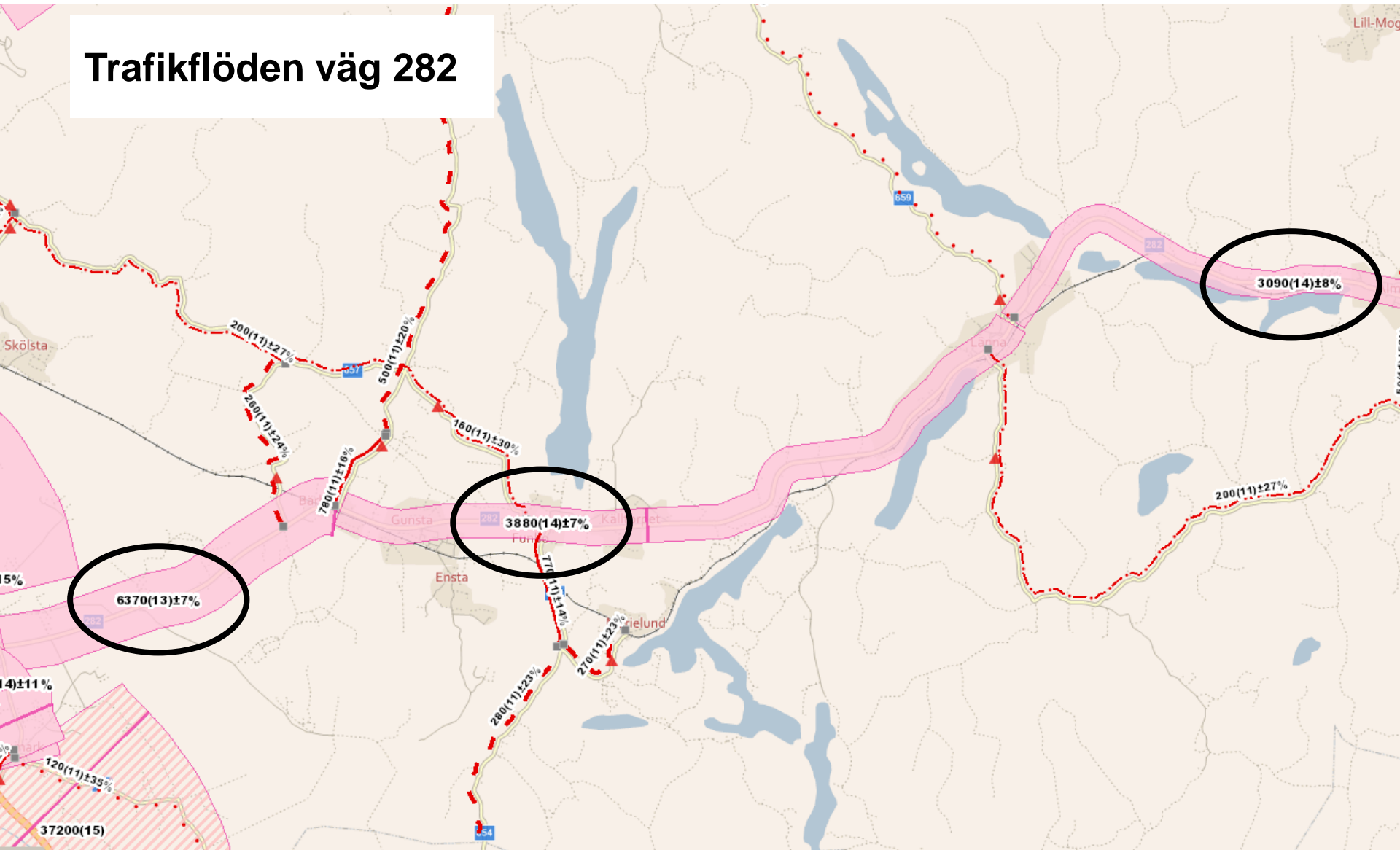
Idag ca 8 500 invånare i
Almungeområdet

Lång sikt ca 2 500 nya bostäder,
dvs ett tillskott i storleksordning
lika dagens befolkning



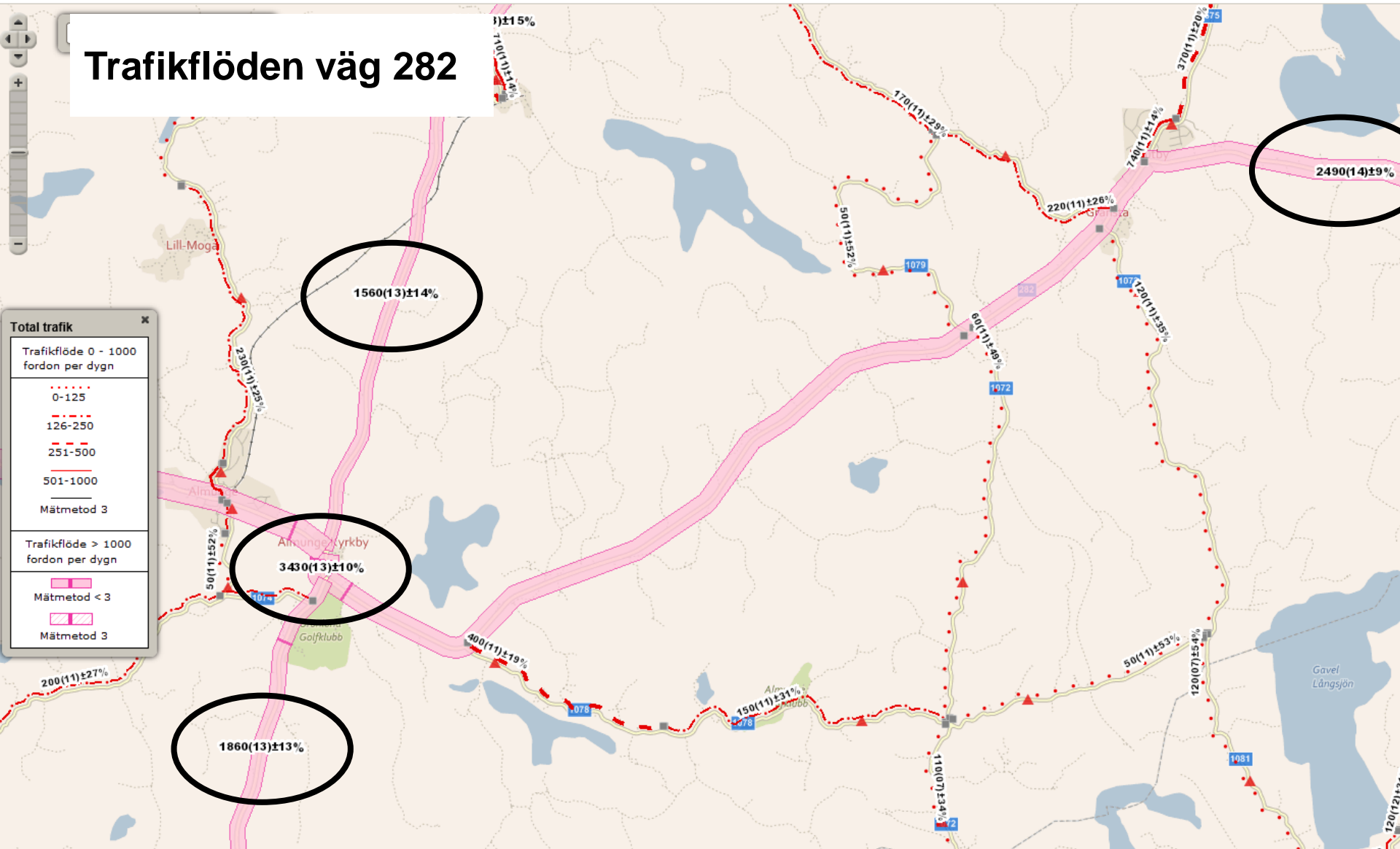
Nuläge och utveckling

Trafikflöden väg 282



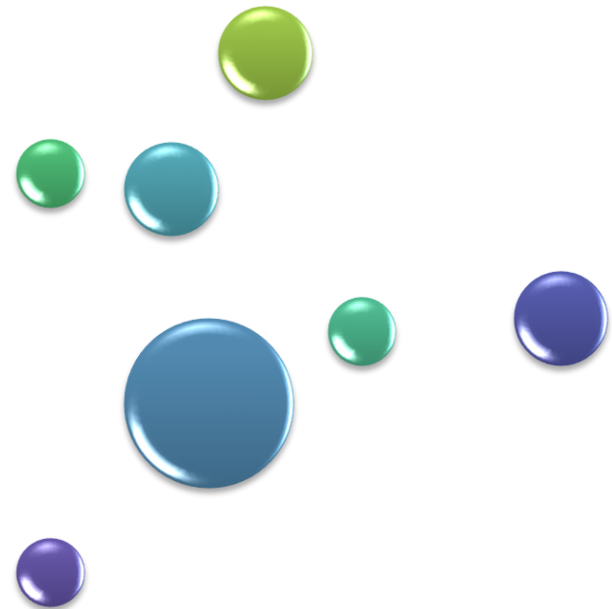
Nuläge och utveckling

Trafikflöden väg 282



Mål med dagens möte

- Förstå nuläge och den framtida situationen för olika trafikantgrupper och intressenter
- Resultatet ska utgöra underlag till nästa dialogmöte i maj om tänkbara åtgärder
- Besvara frågorna:
 - Vad fungerar i stråket idag?
 - Vilka brister finns i stråket idag?
 - Hur ska stråket fungera i framtiden?



Dagordning

- 09.00-09.30 Välkomna, presentationsrunda och inledning (vad är en åtgärdsvalsstudie, avgränsning och nulägesbeskrivning)
- 09.30-10.30 Övning 1: Vad som fungerar idag och brister.
Presentation övning – arbete i smågrupper
- 10.30-10.40 Bensträckare
- 10.40-11.10 Summering Övning 1 i storgrupp
- 11.10-11.40 Övning 2: Hur ska stråket fungera?
Presentation målformulering – "Bikupa" – och summering av övningen
- 11.40-12.00 Summering av dagen, tidsplan och fortsatt arbete



Övning 1: Vad som fungerar idag och dagens brister

- Arbete i smågrupper. Uppgift:
 - Identifiera 1 vad som fungerar idag och dagens brister.
 - Varje deltagare skriver själva ner vad som fungerar idag (grön post-it) och dagens brister (rosa post-it) under 5 minuter
 - Presentation laget runt i gruppen
 - Markera funktioner och brister på karta (klisterlappar och post-its)
- Redovisning i storgrupp kl. 10.40
 - Gruppledare presenterar gruppens resultat, max 3 minuter
 - Diskussion

FUNGERAR
IDAG

BRISTER
IDAG



Gruppindelning

Grupp 1 – Gruppledare Catrin Klauninger

Joakim Selling, Björn Rossipal, Anders Johansson, Stefan Lejholm, Ann-Christin Hedebrant, Robert Engblom

Grupp 2 – Gruppledare My Larsson

Charles Ågren, Mattias Andersson, Malin Elinder, Mats Kallin, Fredrik Nordqvist, Kjell Danielsson, Sara Ringbom

Grupp 3 – Gruppledare Mimmi Skarelius Lille

Björn Engström, Per Hedberg, Bo Lennemyr, Lars-Arne Olsson, Anders Jordeby, Håkan Lindström, Barbro Eklund

Grupp 4 – Gruppledare Rickard Ehn

Per Häggblom, Hans-Gunnar Bergqvist, Björn Janzén, Ann-Sofi Holmqvist, Ingvar Eklund, Katja Saranka, Marie-Louise Elfström, Christian Mineur

Övning 1: Redovisning

- Vad som fungerar idag
- Brister



FUNGERAR
IDAG



BRISTER
IDAG

Övning 2: Hur ska stråket fungera?

ÖNSKAD
FUNKTION

- Hur vill vi resa om 20-30 ?
- Vad händer med transporterna?
- Exempel:

- Övningen:
 - Diskussion i "bikupor"
 - Summering i storgrupp

Övning 2: Hur ska stråket fungera?

ÖNSKAD
FUNKTION

Klimat, miljö och hälsa

- En god luftkvalitet och låga bullernivåer i boendemiljöer bibehålls
- Ekosystemtjänster i stråket bibehålls och stärks

Trafiksäkerhet

- Ökad trafiksäkerhet i korsningspunkter
- Ökad trafiksäkerhet för oskyddade trafikanter vid konfliktpunkter

Framkomlighet

- God framkomlighet för samtliga trafikslag
- Mycket god framkomlighet för kollektivtrafik

Tillgänglighet

- God tillgängligheten till viktiga målpunkter
- God tillgänglighet till platser med bytesmöjligheter mellan olika trafikslag (platser såsom busshållplatser, pendlingsparkeringar för bil och cykelparkeringar)

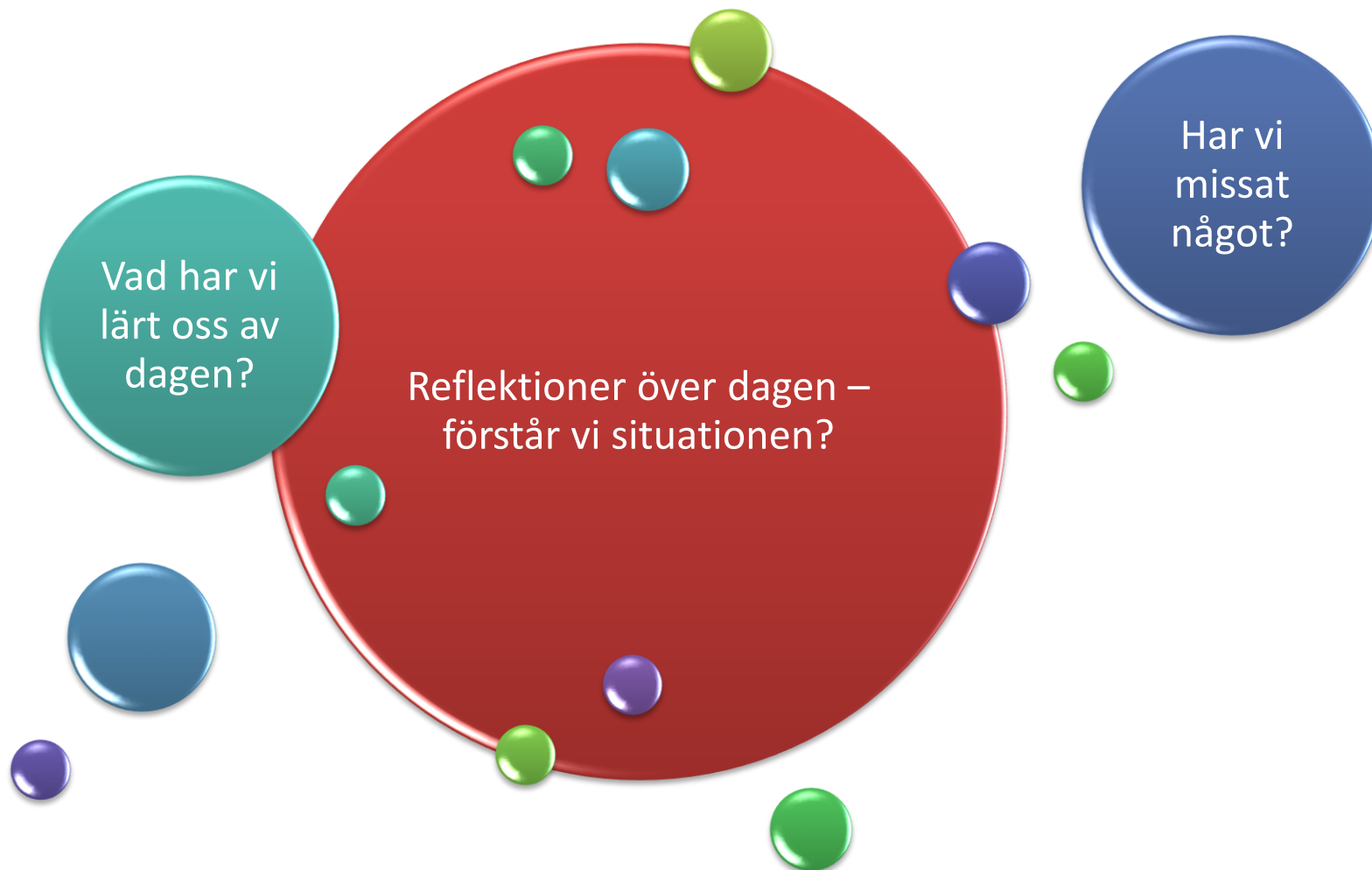
Attraktiv gång-, cykel- och kollektivtrafik

- Minskad restid för kollektivtrafikresenärer i stråket och förutsägbar restid
- Ökad andel kollektivtrafikresenärer i stråket
- Minskad restid för cyklister i stråket
- Ökad andel cyklister i stråket

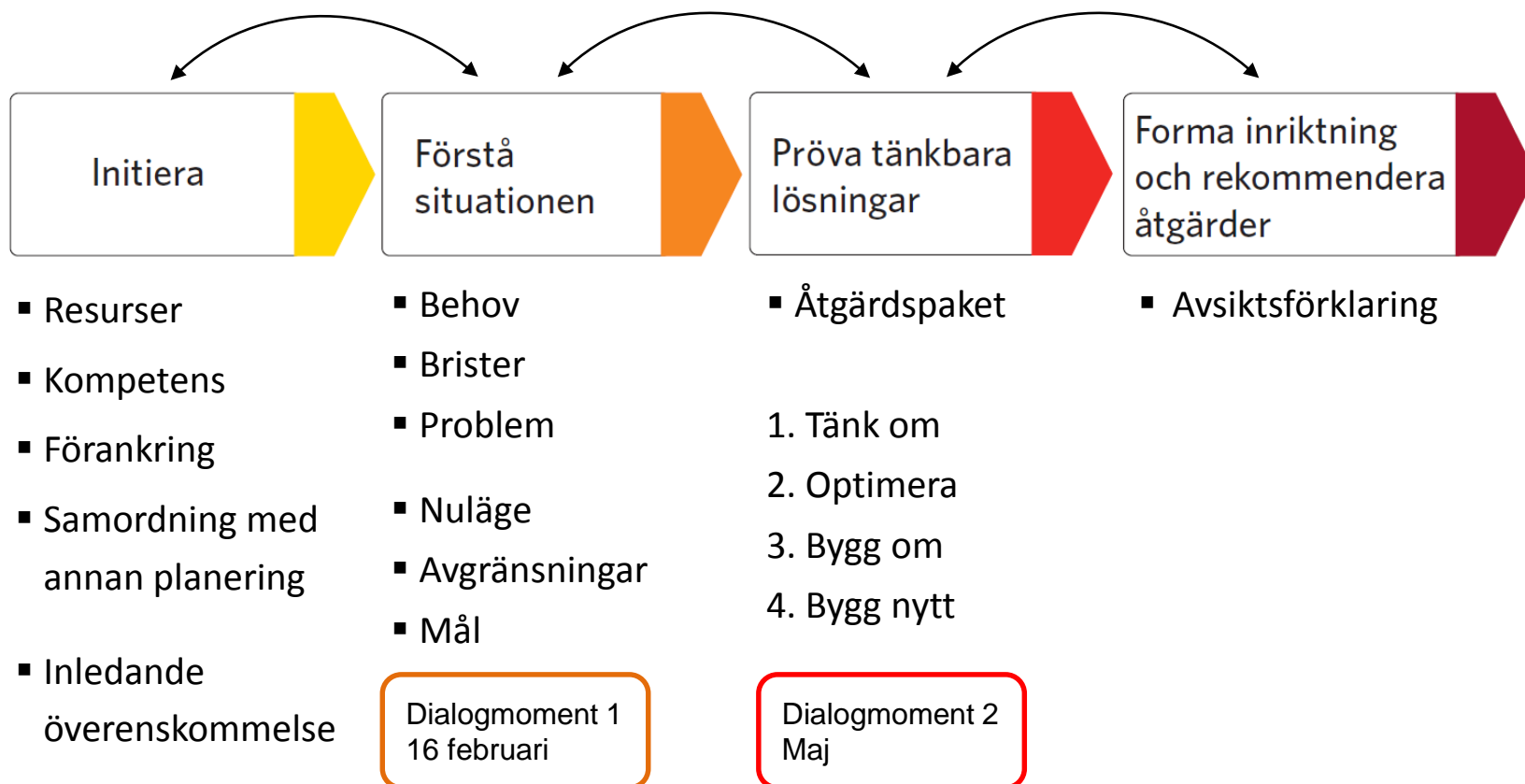
Trygghet

- Ökad trygghet för oskyddade trafikanter

Summering dialogmöte 1

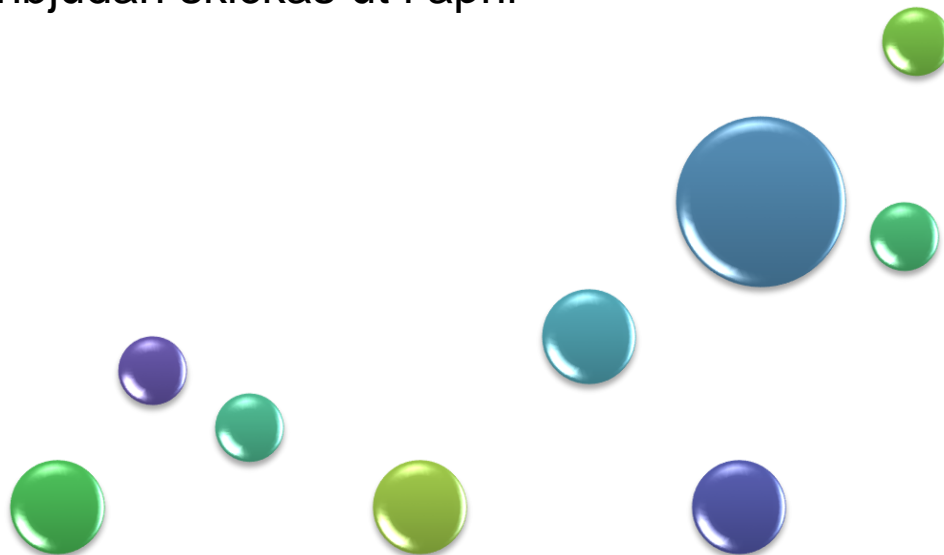


Fortsatt process



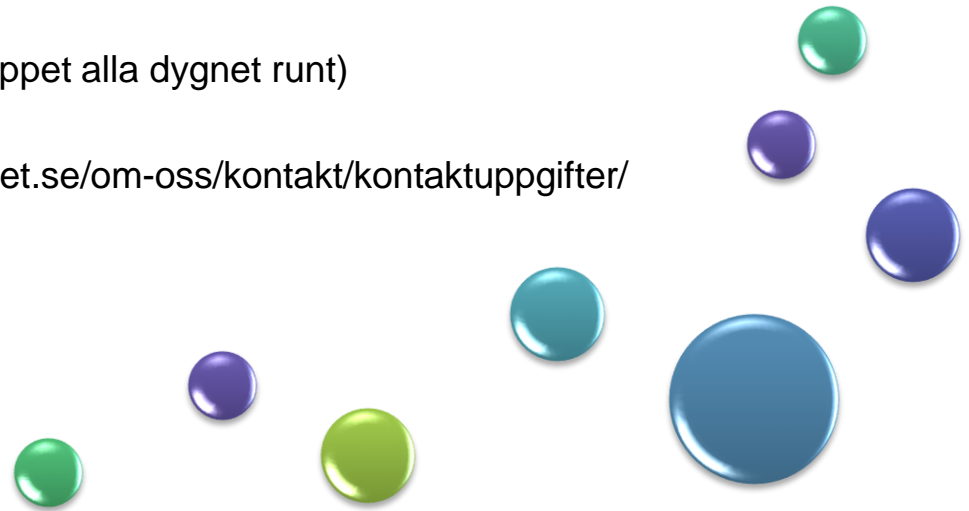
Inför nästa dialogmoment i maj

- ÅF skickar ut minnesanteckningar och en sammanställning av resultatet från mötet v. 8
- Deltagare skickar synpunkter på mötet och summeringen senast fredag den 3 mars, v. 9.
- Dialogmöte 2 den 4 maj, inbjudan skickas ut i april



Övriga frågor och synpunkter

- Uppsala kommun
 - Telefon: 0771-245 500
 - Epost: fel.gatapark@uppsala.se
 - App: Felanmälan Uppsala kommun
 - Anmäl via webbplats: www.uppsala.se
- UL
 - Kontakt: www.ul.se/Kundservice/Kontakt/
 - Anmäl via webbplats: www.ul.se/Kundservice/Synpunkter/Registrera-synpunkter/
- Trafikverket
 - Trafikverkets kundtjänst: 0771-921 921 (öppet alla dygnet runt)
 - E-post: trafikverket@trafikverket.se
 - Anmäl via webbplats: <http://www.trafikverket.se/om-oss/kontakt/kontaktuppgifter/>



Tack!