



25. marts 2024

LÆSEVEJLEDERE

Løn- og arbejdsvilkår

Henrik Juul Nielsen, næstformand Horsens Lærerforening og hovedstyrelsesmedlem DLF



Agenda

Min faglige og fagforeningspolitiske baggrund

Indhold de næste par timer

1. samtaleøvelse

2. samtaleøvelse

Opsamling i plenum

Hvad omfatter læsevejlederopgaven?

Pause ca. kl. 14.45

Forskellige vilkår – Horsens og Silkeborg

Handlemuligheder

Opsamling og afrunding



Første samtaleøvelse

Gå sammen tre og tre:

- Hvad er en læsevejleders opgaver?

- Overordnet
- Lavpraktisk

10 minutter



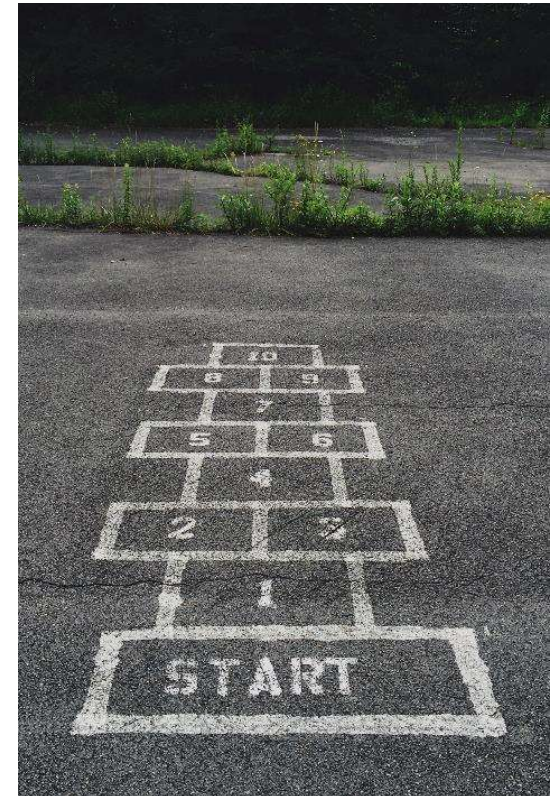
Anden samtaleøvelse

Bliv i grupperne

- Er du kollega eller 'mini-leder'?

- Gerne eksempler på det ene eller andet

10 minutter



Opsamling

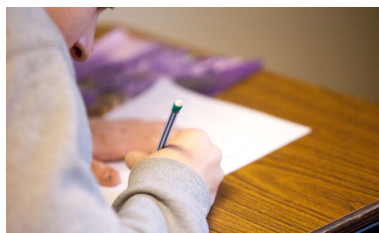


Definition af læsevejlederopgaven



OK08 – bilag 12

Undervisningsvejledere skal medvirke til at udvikle det faglige miljø på området og kunne vejlede og sparre både kolleger og skolens ledelse om fag, undervisning, samarbejde, evaluering og prioriteringer, herunder valg af undervisningsmateriale.



A20 – Faglige vejledere

Begrebet faglige vejledere dækker over meget forskellige funktioner, og rammerne for vejledernes arbejde er meget forskellige.

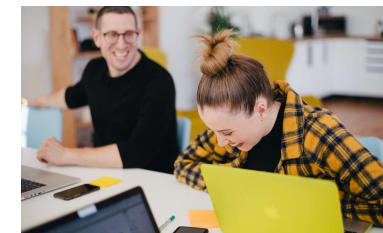
Vejlederne udgør en stor potentiel ressource på skolen. [...] Det er afgørende, at vejlederne har et klart ledelsesmæssigt ophæng, og at det er kendt af alle, hvad de skal og med hvilket formål.



Vejledning fra STUK

Vejledning til bekendtgørelsen om folkeskolens pædagogiske læringscentre.

[...] at det pædagogiske læringscenter har en dobbeltfunktion i relation til didaktik og pædagogik, idet læringscentrets funktion er rettet mod dels det pædagogiske personale, dels eleverne.



Funktionsløn

OK21, § 5 stk. 16

For lærere, der får tillagt funktionen som undervisningsvejleder, ydes et tillæg på 10.000 kr.



PAUSE



Forskellige vilkår

- med udgangspunkt i Horsens og Silkeborg



Horsens

Ingen undervisningsvejledere
– kun underviservejledere



Silkeborg

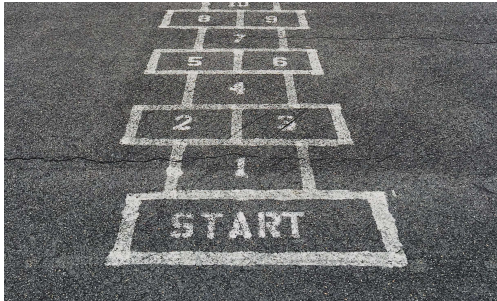
Grundlag for den gode vejledningskultur i
Silkeborg

Notat vedrørende undervisningsvejledere i
Silkeborg kommune

Vejlederens rolle og opgaver



Silkeborg – tre dokumenter



Grundlag for den gode vejledningskultur

- Formål med den gode vejlederkultur
- Rollefordeling i den gode vejlederkultur

Vejlederen
Ledelsen
Pædagogisk personale



Notat vedrørende undervisningsvejledere

- Kompetencer ud over linjefagskompetence
- Vejlede kolleger og ledelse
- Coache og supervisere kolleger, reflekterende samtaler



Vejlederens rolle og opgaver

- Formål med vejledning
- Vejlederens roller og opgaver



Hvordan vil I handle lokalt

Hvad kan du gøre, når du kommer hjem?

Hvad kan TR gøre?

Hvad kan kredsen gøre?

Hvad kan og skal DLF gøre?



KONTAKT MIG GERNE PÅ:

HJNI@DLF.ORG

**TAK FOR
I DAG**

